

- 【会費】2,000円(当日受付)
- (故)石川力様・(故)喜納兼次様
 - (故)神村靖雄様・宇榮原幸男様
 - 山内進様・山根正一様
 - 石川健二様・浦崎清七様
 - 田仲康男様・(故)上間秀正様
 - 比嘉徳助様・大城清一様
 - 徳本和男様・石川邦吉様
 - 上江洲安吉様・藏當良子様
 - 伊禮実様・外當盛一様
 - (故)大石米様・知念国雄様
 - 山本鉄也様・高江州義矩様
 - 花城清繁様・瑞慶覧長文様
 - 當銘由雄様

平成26年中に叙勲を受章された方々の合同祝賀会を行います。多くの皆様のお越しをお待ちしております。

秘書広報課 0973-5079
 平成26年度 叙勲受章合同祝賀会

くらしの情報

イベント情報や各種講演会など、市役所からの大切なお知らせです。詳細については各お問い合わせ先へご確認ください。

市役所 総合案内 TEL 974-3111 FAX 973-9819

学務課 0978-2159
 ①平成27年度 就学援助の申請について

経済的な理由によって就学困難と認められる児童生徒の保護者に対して、教育費等の一部を負担する就学援助を実施しています。

【申請対象】うるま市内に在住し、且つうるま市立の小中学校及び沖縄県立与勝緑が丘中学校へ在学するもの。

【給付内容】学用品費、新入学用品費、修学旅行費、学校給食費、医療費(学校病のみ)、通学用品費、校外活動費(宿泊を伴わない)

※年度により給付対象・支給額が変動することがあります。あらかじめご了承ください。

【申込方法】うるま市立小中学校で申請受付を行います。援助を希望する方は、在学する小中学校事務室から申請書類を受け取り、必要事項を記入のうえ、学校事務室まで提出して下さい。

【申込期間】1月13日(火)～30日(金)但し、平成27年度から入学する新小学生及び新中学1年生については、平成27年4月13日(月)～4月30日(木)とします。

【その他】平成26年度市県民税(所得・課税)証明書等、その他指定の書類の提出が必要となります(お問い合わせは学校事務室まで)。

②平成27年度 特別支援教育就学奨励費のお知らせ

うるま市立小中学校の特別支援学級へ就学する児童生徒、または市の就学指導委員会において判定され普通学級に在籍する児童生徒の保護者に対し、経済的負担を軽減するため、その負担能力の程度に応じ就学に必要な経費について一部を負担するものです。

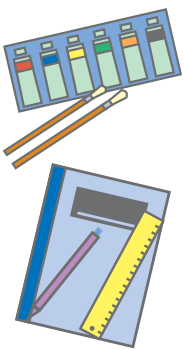
【給付内容】学用品・通学用品費、新入学用品費、修学旅行費、学校給食費、校外活動費

※実費支給のため(上限あり)、購入費用が確認できる領収書等の提出が必要です。新1年生となるお子様がいらっしゃるご家庭は、保管をお願いいたします。

【申込方法】平成27年6月以降、うるま市立小中学校で申請受付を行います。新学年へ進級した後、在学する小中学校から申請書類を受け取り、必要事項を記入のうえ、学校事務室まで提出して下さい。

【その他】平成27年度市県民税(所得・課税)証明書等、その他指定の書類の提出が必要となります。

※詳細は学務課までお問い合わせ下さい。学務課 0978-2159



農政課 0965-5607
 「農水産物直売所」の説明会について

うるま市農水産業の振興を主目的として、地元農水産物に特化した直売所及び産直レストランなど複合施設の事業計画について、以下の日程で説明会を開催します。

生産者など、多くの市民等のご参加をお待ちしております。

【日程と場所】

- 2月4日 石川保健相談センター2階
- 2月5日 勝連シビックセンター1階
- 2月9日 健康福祉センターうるま 3階ホール

※いずれも午後7時

