

第2章 福祉事務所の概要



福祉事務所の概況

(1) 沿革

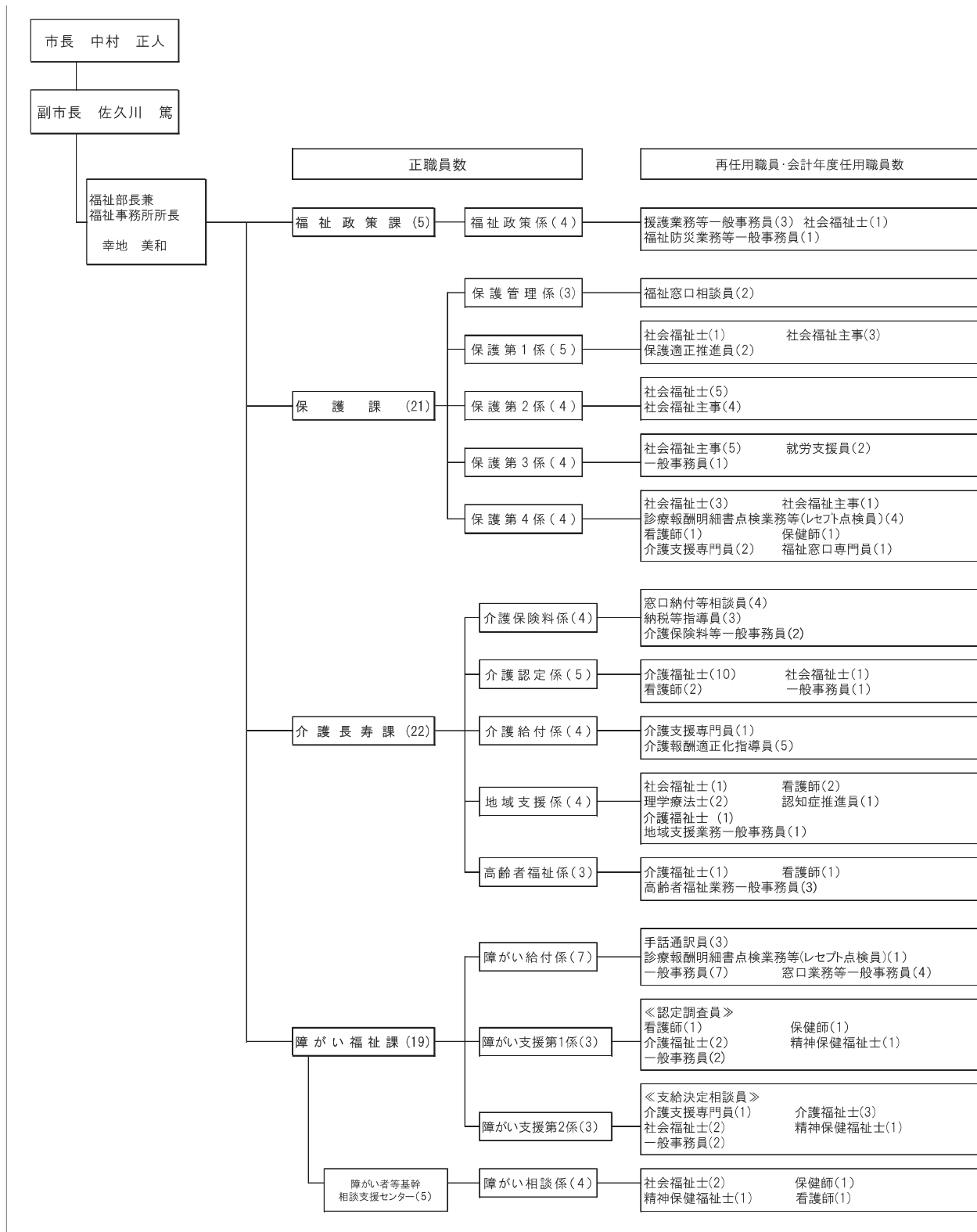
平成17年4月1日	「具志川市」、「石川市」、「勝連町」、「与那城町」二市二町の合併による新市「うるま市」が誕生し、それに伴い「具志川市福祉事務所」、「石川市社会福祉事務所」、「中部福祉保健所の一部（勝連町地区と与那城町地区）」を統合。新たに「うるま市福祉事務所」を設置する うるま市福祉事務所は、「生活福祉課」・「介護長寿課」・「児童家庭課」・「保育課」・「障がい福祉課」で構成する
平成18年4月1日	3庁舎（石川・勝連・与那城）に福祉専門窓口を設置 介護保険事業で地域包括支援センターを設置 勝連第2保育所、与那城第1保育所が休止となる 勝連第3保育所（きむたか保育所）改築工事着手 ファミリー・サポート・センターを設置
平成19年4月1日	うるま市要保護児童対策地域協議会の設置 きむたか保育所供用開始
平成20年10月	健康福祉センター「うるみん」開所
平成21年5月	健康福祉センター「うるみん」立体駐車棟供用開始
平成25年11月	うるま市母子家庭生活支援モデル事業「うるはし」開所
平成26年7月1日	うるま市就職・生活支援パーソナル・サポート・センター設置
平成26年12月	きむたかこどもセンター開所
平成27年12月26日	うるま市役所新庁舎（東棟）完成
平成28年4月1日	組織機構改編により、福祉事務所は「福祉総務課」「保護課」「介護長寿課」「障がい福祉課」「こども未来課」「児童家庭課」「保育課」の2部7課となる
平成28年4月1日	田場学童クラブ開所
平成29年4月1日	南原学童クラブ開所 組織機構改編により、「保育課」から「保育幼稚園課」へ課名変更
平成30年4月1日	シビックセンター学童クラブ開所
令和2年4月1日	宮森学童クラブ、赤道学童クラブ開所
令和3年4月1日	うるま市立あげなこども園・分園開所

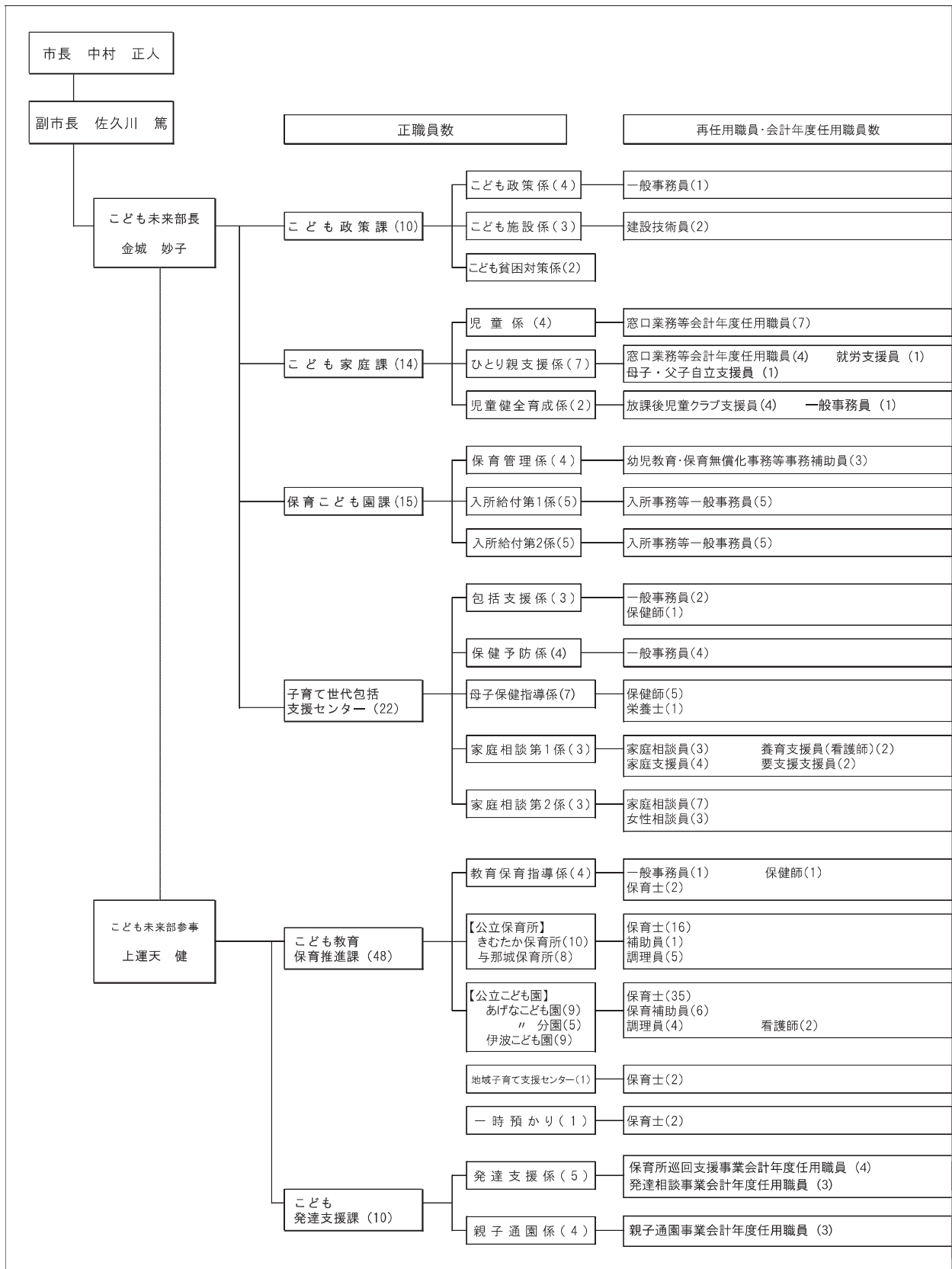
令和 4年4月1日

うるま市立伊波こども園開所
与那城学童クラブ開所

組織機構改編により、福祉事務所は「福祉政策課」「保護課」「介護長寿課」「障がい福祉課」「こども政策課」「こども家庭課」「保育こども園課」「子育て世代包括支援センター」「こども教育保育推進課」「こども発達支援課」の2部10課となる。

(2) 福祉事務所機構図（令和4年4月1日時点）





(3) 事務分掌

福祉政策課	福祉政策係	<ol style="list-style-type: none"> 1 民生委員法(昭和23年法律第198号)に関する事。 2 地域福祉計画策定に関する事。 3 社会福祉協議会との連絡調整に関する事。 4 社会福祉実習に関する事。 5 地域福祉基金に関する事。 6 戦傷病者及び戦没者遺族の援護に関する事。 7 引揚者及び未帰還者家族の援護に関する事。 8 原爆被爆者見舞金の支給に関する事。 9 社会福祉法人(福祉部所管に限る。)の定款変更及び所轄庁の事務に関する事。 10 赤十字・献血に関する事。 11 避難行動要支援者の避難支援に関する事。 12 重層的支援体制整備事業の推進に関する事。 13 成年後見制度利用促進に向けた中核機能に関する事。 14 福祉事務所の文書収発等に関する事。 15 部内の他課に属さない事項に関する事。 16 その他部内の連絡調整に関する事。
保護課	保護管理係 保護第1係 保護第2係 保護第3係 保護第4係	<ol style="list-style-type: none"> 1 生活保護法(昭和25年法律第144号)による保護の決定及び実施に関する事。 2 面接相談に関する事。 3 医療扶助等に関する事。 4 介護扶助に関する事。 5 行旅病人及び行旅死亡人に関する事。 6 生活困窮者自立支援法(平成25年法律第105号)に関する事。 7 中国残留邦人等及び特定配偶者に対する支援給付に関する事。
介護長寿課	介護保険料係 介護認定係 介護給付係 地域支援係 高齢者福祉係	<ol style="list-style-type: none"> 1 介護保険の認定審査に関する事。 2 介護保険の給付に関する事。 3 介護保険給付費の適正化に関する事。 4 地域密着型サービス事業に関する事。 5 社会福祉法人(高齢者施設に限る。)の事務に関する事。 6 老人福祉法(昭和38年法律第133号)に関する事。 7 介護保険料の賦課、徴収等に関する事。 8 高齢者福祉計画・介護保険事業計画に関する事。 9 介護保険特別会計の予算及び決算に関する事。 10 高齢者福祉施設等に関する事。 11 地域包括支援センターに関する事。 12 地域支援事業に関する事。 13 権利擁護(高齢者虐待等)に関する事。 14 介護予防・日常生活支援総合事業に関する事。 15 高齢者福祉対策及び介護保険事業に関する事。

障がい福祉課	障がい給付係 障がい支援第1係 障がい支援第2係 障がい相談係	<ol style="list-style-type: none"> 1 身体障害者福祉法(昭和24年法律第283号)に関すること。 2 知的障害者福祉法(昭和35年法律第37号)に関すること。 3 精神保健及び精神障害者福祉に関する法律(昭和25年法律第123号)に関すること。 4 障害者の日常生活及び社会生活を総合的に支援するための法律(平成17年法律第123号)に関すること。 5 児童福祉法に基づく障害児通所支援事業及び障害児支援利用計画に関すること。 6 基幹相談支援センターに関すること。 7 障がい者の成年後見制度利用支援に関すること。 8 障害者虐待防止に関すること。 9 特別障害者手当等給付に関すること。 10 重度心身障害者(児)医療費助成に関すること。 11 障害者福祉計画に関すること。 12 住みよい福祉のまちづくり推進に関すること。 13 国等による障害者就労施設等からの物品等の調達の推進等に関する法律(平成24年法律第50号)に関すること。 14 社会福祉法人(障害者施設に限る。)の事務に関すること。
こども政策課	こども政策係 こども貧困対策係 こども施設係	<ol style="list-style-type: none"> 1 子ども・子育て支援事業計画及び部内の総合調整に関すること。 2 こどもゆめ基金に関すること。 3 子どもの貧困対策に関すること。 4 待機児童の解消に関すること。 5 子育て施設の整備に関すること。 6 認可保育施設、認定こども園及び地域型保育事業(整備を伴うもの)の設置認可に関すること。 7 公立幼稚園の認定こども園移行の手続きに関すること。 8 児童館・放課後児童クラブ施設の修繕に関すること。 9 部内の他課に属さない事項に関すること。 10 その他部内の連絡調整に関すること。
こども家庭課	児童係 ひとり親支援係 児童健全育成係	<ol style="list-style-type: none"> 1 児童手当に関すること。 2 こども医療費助成に関すること。 3 母子及び父子家庭等医療費助成に関すること。 4 福祉医療費資金貸付に関すること。 5 母子及び父子並びに寡婦福祉法(昭和39年法律第129号)に関すること。 6 母子父子寡婦福祉資金貸付に関すること。 7 児童扶養手当及び特別児童扶養手当に関すること。 8 ひとり親自立支援に関すること。 9 母子及び父子家庭等医療費助成の資格認定・喪失及び条例に関すること。 10 子育て短期支援(ショートステイ)に関すること。 11 放課後児童健全育成に関すること。 12 児童館・放課後児童クラブ(公的施設)の運営に関すること。 13 ファミリーサポートセンターに関すること。

保育 こども 園 課	入所給付第1係 入所給付第2係 保育管理係	<ol style="list-style-type: none"> 1 法人保育所、認定こども園及び地域型保育事業（整備を伴わないもの）の設置認可に関する事。 2 認可外保育所施設に関する事。 3 特定教育・保育施設及び地域型保育事業の確認・指導監査に関する事。 3 社会福祉法人（保育事業に限る。）の定款変更及び設立許認可等に関する事。 5 保育料等に関する事。 6 特定教育・保育施設及び特定地域型保育事業の入所調整に関する事。 7 施設型給付費及び地域型保育給付費に関する事。 8 認可保育施設及び地域型保育事業の認可事項変更に関する事。
子育て 世代 包括 支援 センター	包括支援係 保健予防係 母子保健指導係 家庭相談第1係 家庭相談第2係	<ol style="list-style-type: none"> 1 妊娠期から子育て期までの切れ目ない支援に関する事。 2 助産施設入所に関する事。 3 未熟児養育事業に関する事。 4 母子保健に関する事。 5 予防接種に関する事。 6 健康増進計画（母子保健計画）に関する事。 7 感染症予防に関する事。 8 公立保育所及び認定こども園の献立及び栄養指導に関する事。 9 子ども家庭総合支援拠点に関する事。 10 児童虐待防止事業に関する事。 11 養育支援事業に関する事 12 ヤングケアラーに関する事 13 女性福祉相談に関する事。 14 DV（ドメスティックバイオレンス）被害者支援に関する事。
こども 発達 支援 課	発達支援係 親子通園係	<ol style="list-style-type: none"> 1 うるまこどもステーション整備に関する事。 2 児童福祉関連複合施設に関する事。 3 発達相談や発達支援に関する事。 4 障がい児保育に関する事。 5 親子通園事業に関する事。
保育 推進 課	教育保育指導係	<ol style="list-style-type: none"> 1 公立保育所及び認定こども園の管理運営に関する事。 2 法人保育所及び認定こども園の教育保育に関する事。 3 幼稚園に関する事（他課の所管に属するものを除く。） 公立保育所・こども園の保健指導に関する事。

(4) 令和4年度 福祉事務所関連当初予算

(単位：千円)

歳 出		財 源 内 訳			
		国・県支出金	地方債	その他	一般財源
社会福祉総務費	408,292	9,099	0	3,272	395,921
身体障害者福祉費	363,421	166,202	0	0	197,219
老人福祉費	3,315,118	348,940	0	2,747	2,963,431
障害者自立支援費	6,311,374	4,665,056	0	0	1,646,318
地域福祉基金費	1	0	0	1	0
精神保健福祉費	488	366	0	0	122
生活困窮者自立支援事業費	366,305	348,279	0	580	17,446
児童福祉総務費	2,102,873	1,172,099	0	223,629	707,145
児童措置費	10,969,836	7,399,795	0	315,467	3,254,574
児童福祉施設費	1,188,060	723,534	0	26,600	437,926
家庭児童相談室費	55,038	22,659	0	0	32,379
母子福祉費	144,221	87,711	0	0	56,510
生活保護総務費	301,831	53,546	0	0	248,285
生活保護扶助費	5,469,988	4,105,112	0	0	1,364,876
計	30,996,846	19,102,398	0	572,296	11,322,152

(5) 当初予算の推移（年度別）

（単位：千円）

項目	平成31年度 (令和元年度)	令和2年度	令和3年度	令和4年度
社会福祉総務費	426,965	400,913	411,111	408,292
身体障害者福祉費	480,200	375,519	374,543	363,421
老人福祉費	3,083,263	3,461,591	3,212,046	3,315,118
障害者自立支援費	5,039,261	5,429,536	5,624,267	6,311,374
地域福祉基金費	1	1	1	1
精神保健福祉費	148	148	179	488
生活困窮者自立支援事業費	45,815	46,145	62,501	366,305
児童福祉総務費	3,467,218	2,906,060	3,626,377	2,102,873
児童措置費	9,230,453	9,436,962	9,861,255	10,969,836
児童福祉施設費	822,545	859,091	920,115	1,188,060
家庭児童相談室費	16,520	23,445	40,083	55,038
母子福祉費	131,834	131,417	136,189	144,221
生活保護総務費	262,530	269,469	273,496	301,831
生活保護扶助費	4,801,746	5,061,041	5,202,750	5,469,988
計	27,808,499	28,401,338	29,744,913	30,996,846