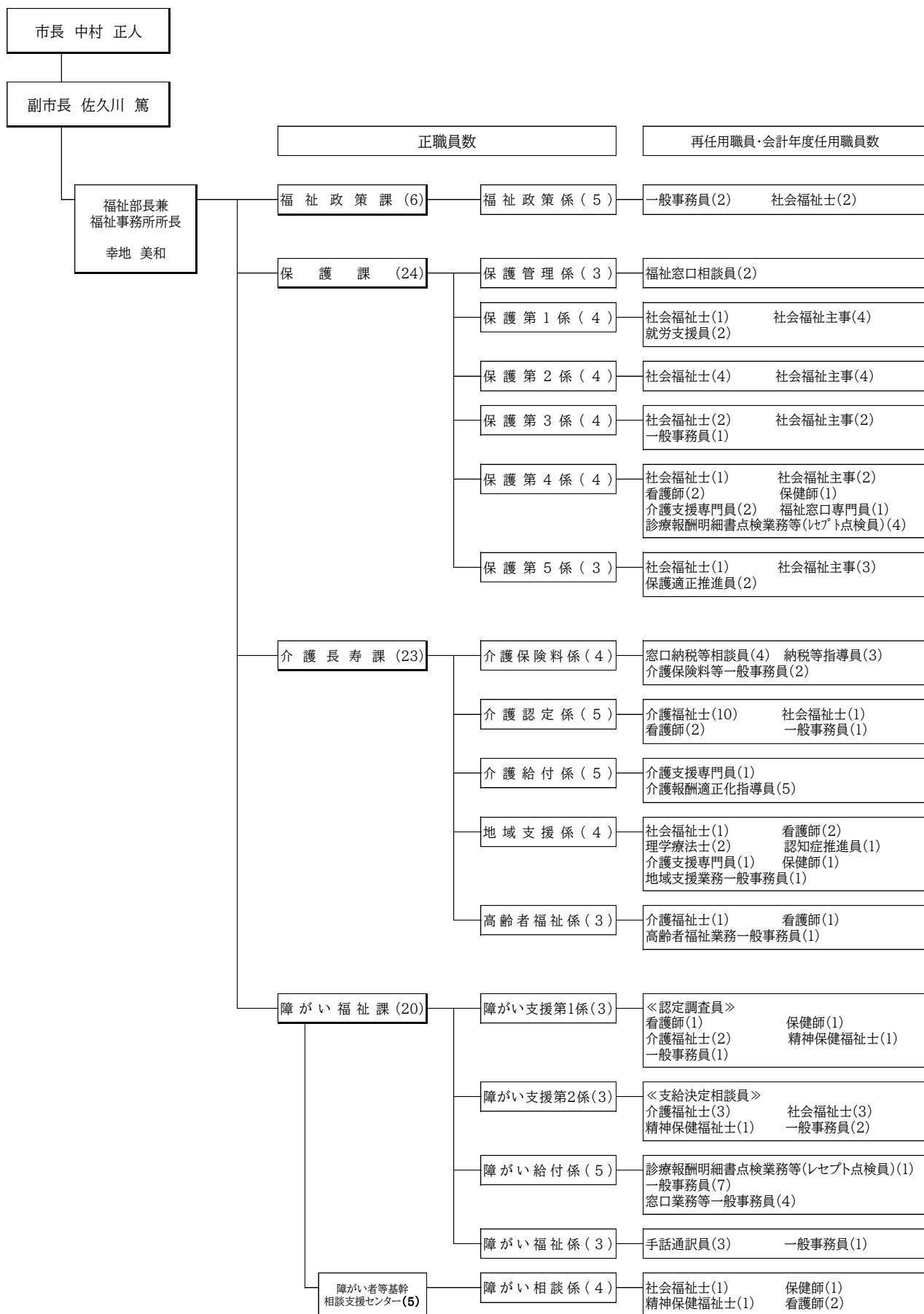


福祉事務所の概況

(1) 沿革

平成 17 年 4 月 1 日	「具志川市」「石川市」「勝連町」「与那城町」二市二町の合併による新市「うるま市」が誕生し、それに伴い「具志川市福祉事務所」「石川市社会福祉事務所」「中部福祉保健所の一部(勝連町地区と与那城町地区)」を統合 新たに「うるま市福祉事務所」を設置する うるま市福祉事務所は「生活福祉課」「介護長寿課」「児童家庭課」「保育課」「障がい福祉課」で構成する
平成 18 年 4 月 1 日	3 庁舎(石川・勝連・与那城)に福祉専門窓口を設置 介護保険事業で地域包括支援センターを設置 勝連第 2 保育所、与那城第 1 保育所が休止となる 勝連第 3 保育所(きむたか保育所)改築工事着手 ファミリー・サポート・センターを設置
平成 19 年 4 月 1 日	うるま市要保護児童対策地域協議会の設置 きむたか保育所供用開始
平成 20 年 10 月	健康福祉センター「うるみん」開所
平成 21 年 5 月	健康福祉センター「うるみん」立体駐車棟供用開始
平成 25 年 11 月	うるま市母子家庭生活支援モデル事業「うるはし」開所
平成 26 年 7 月 1 日	うるま市就職・生活支援パーソナル・サポート・センター設置
平成 26 年 12 月	きむたかこどもセンター開所
平成 27 年 12 月 26 日	うるま市役所新庁舎(東棟)完成
平成 28 年 4 月 1 日	組織機構改編により福祉事務所は「福祉総務課」「保護課」「介護長寿課」「障がい福祉課」「こども未来課」「児童家庭課」「保育課」の 2 部 7 課となる
平成 28 年 4 月 1 日	田場学童クラブ開所
平成 29 年 4 月 1 日	南原学童クラブ開所 組織機構改編により「保育課」から「保育幼稚園課」へ課名変更
平成 30 年 4 月 1 日	シビックセンター学童クラブ開所
令和 2 年 4 月 1 日	宮森学童クラブ、赤道学童クラブ開所
令和 3 年 4 月 1 日	うるま市立あげなこども園・分園開所
令和 4 年 4 月 1 日	うるま市立伊波こども園、与那城学童クラブ開所 組織機構改編により福祉事務所は「福祉政策課」「保護課」「介護長寿課」「障がい福祉課」「こども政策課」「こども家庭課」「保育こども園課」「子育て世代包括支援センター」「こども教育保育推進課」「こども発達支援課」の 2 部 10 課となる。
令和 4 年 8 月 1 日	福祉と医療の杜 うるまこどもステーション きゃんひだまりひろば(福祉棟)供用開始 親子通園施設ぽかぽか、こども発達支援センターあすいろ、きゃん児童館開所 ※きゃんメディカルプラザ(医療棟)令和 4 年 10 月 1 日供用開始
令和 5 年 4 月 1 日	うるま市立赤道こども園、与那城こども園開所 「こども教育保育推進課」から「こども教育支援課」へ課名変更

(2) 福祉事務所機構図(令和5年4月1日時点)



市長 中村 正人

副市長 佐久川 篤

こども未来部長
上原 利恵子

正職員数

再任用職員・会計年度任用職員数

こども政策課(9)

こども政策係(4)

一般事務員(1)

こども施設係(2)

建設技術員(2)

こども貧困対策係(2)

一般事務員(1)

子育て世代包括
支援センター(20)

包括支援係(5)

保健師(1) 助産師(3)
一般事務員(3) 看護師(1)

母子保健指導係(7)

保健師(5) 栄養士(1)
助産師(2)

家庭相談第1係(3)

家庭相談員(4) 養育支援員(看護師)(2)
家庭支援員(4)

家庭相談第2係(3)

家庭相談員(7) 女性相談員(3)

こども発達支援課(12)

発達支援係(3)

発達相談係(4)

保育所巡回支援事業会計年度任用職員(4)
発達相談事業会計年度任用職員(4)

親子通園係(4)

親子通園事業会計年度任用職員(4)

こども未来部参事
上運天 健

保育こども園課(16)

保育管理係(4)

幼児教育・保育無償化事務等事務補助員(4)

入所給付第1係(6)

入所事務等一般事務員(5)

入所給付第2係(5)

入所事務等一般事務員(4)

こども教育支援課(71)

こども教育支援係(7)

一般事務員(1) 保健師(1)

公立保育所(11)

保育士(10) 補助員(1)
調理員(3)

【公立こども園】
あげなこども園(11)
// 分園(12)
赤道こども園(9)
伊波こども園(11)
与那城こども園(9)

保育士(64) 保育補助員(6)
調理員(3) 看護師(4)
添乗員(2)

こども家庭課(14)

児童係(4)

窓口業務等会計年度任用職員(7)

ひとり親支援係(7)

窓口業務等会計年度任用職員(4)
母子・父子自立支援員(1)
就労支援員(1)

児童健全育成係(2)

再任用職員(1) 一般事務員(2)
放課後児童クラブ支援員(4)

(3) 事務分掌

福祉政策課	福祉政策係	<ol style="list-style-type: none"> 1 福祉政策の統括に関する事。 2 民生委員法(昭和 23 年法律第 198 号)に関する事。 3 地域福祉計画策定に関する事。 4 成年後見制度利用促進基本計画策定に関する事。 5 社会福祉協議会との連絡調整に関する事。 6 社会福祉実習に関する事。 7 地域福祉基金に関する事。 8 戦傷病者及び戦没者遺族の援護に関する事。 9 引揚者及び未帰還者家族の援護に関する事。 10 原爆被爆者見舞金の支給に関する事。 11 社会福祉法人(福祉部所管に限る。)の定款変更及び所轄庁の事務に関する事。 12 赤十字・献血に関する事。 13 災害時避難行動要支援者の避難支援に関する事。 14 与那城社会福祉センターに関する事。 15 成年後見制度利用促進に向けた中核機関に関する事。 16 重層的支援体制整備の推進に関する事。 17 福祉事務所の文書収発等に関する事。 18 部内の他課に属さない事項に関する事。 19 その他部内の連絡調整に関する事。
保護課	保護管理係 保護第 1 係 保護第 2 係 保護第 3 係 保護第 4 係 保護第 5 係	<ol style="list-style-type: none"> 1 生活保護法(昭和25年法律第144号)による保護の決定及び実施に関する事。 2 面接相談に関する事。 3 生活保護費返還金に関する事。 4 行旅病人及び行旅死亡人に関する事。 5 生活困窮者自立支援法(平成25年法律第105号)に関する事。 6 中国残留邦人等及び特定配偶者に対する支援給付に関する事。

介護長寿課	介護保険料係 介護認定係 介護給付係 地域支援係 高齢者福祉係	<ol style="list-style-type: none"> 1 介護保険の認定審査に関する事。 2 介護保険の給付に関する事。 3 介護保険給付費の適正化に関する事。 4 地域密着型サービス事業に関する事。 5 社会福祉法人(高齢者施設に限る。)の事務に関する事。 6 老人福祉法(昭和38年法律第133号)に関する事。 7 介護保険料の資格、賦課及び徴収等に関する事。 8 高齢者福祉計画・介護保険事業計画に関する事。 9 介護保険特別会計の予算及び決算に関する事。 10 高齢者福祉施設等に関する事。 11 地域包括支援センターに関する事。 12 地域支援事業に関する事。 13 権利擁護(高齢者虐待等)に関する事。 14 介護予防・日常生活支援総合事業に関する事。 15 高齢者福祉対策及び介護保険事業に関する事。
障がい福祉課	障がい支援第1係 障がい支援第2係 障がい給付係 障がい福祉係 障がい相談係	<ol style="list-style-type: none"> 1 身体障害者福祉法(昭和24年法律第283号)に関する事。 2 知的障害者福祉法(昭和35年法律第37号)に関する事。 3 精神保健及び精神障害者福祉に関する法律(昭和25年法律第123号)に関する事。 4 障害者の日常生活及び社会生活を総合的に支援するための法律(平成17年法律第123号)に関する事。 5 児童福祉法に基づく障害児通所支援事業及び障害児支援利用計画に関する事。 6 障がい者等基幹相談支援センターに関する事。 7 障がい者の成年後見制度利用支援に関する事。 8 障害者虐待防止に関する事。 9 特別障害者手当等給付に関する事。 10 重度心身障害者(児)医療費助成に関する事。 11 障害者福祉計画に関する事。 12 国等による障害者就労施設等からの物品等の調達の推進等に関する法律(平成24年法律第50号)に関する事。 13 社会福祉法人(障害者施設に限る。)の事務に関する事。
こども政策課	こども政策係 こども貧困対策係 こども施設係	<ol style="list-style-type: none"> 1 子ども・子育て支援事業計画及び部内の総合調整に関する事。 2 こどもゆめ基金に関する事。 3 子どもの貧困対策に関する事。 4 待機児童の解消に関する事。 5 子育て施設の整備に関する事。 6 認可保育施設、認定こども園及び地域型保育事業(整備を伴うもの)の設置認可に関する事。 7 公立幼稚園の認定こども園移行の手続きに関する事。 8 部内の施設管理に関する事。 9 少子化対策に関する事。 10 部内の他課に属さない事項に関する事。 11 その他部内の連絡調整に関する事。

<p>こども家庭課</p>	<p>児童係 ひとり親支援係 児童健全育成係</p>	<ol style="list-style-type: none"> 1 児童手当に関する事。 2 こども医療費助成に関する事。 3 母子及び父子家庭等医療費助成に関する事。 4 福祉医療費資金貸付に関する事。 5 母子及び父子並びに寡婦福祉法(昭和39年法律第129号)に関する事。 6 母子父子寡婦福祉資金貸付に関する事。 7 児童扶養手当及び特別児童扶養手当に関する事。 8 ひとり親自立支援に関する事。 9 母子及び父子家庭等医療費助成の資格認定・喪失及び条例に関する事。 10 子育て短期支援(ショートステイ)に関する事。 11 放課後児童健全育成に関する事。 12 児童館・放課後児童クラブ(公的施設)の運営に関する事。 13 ファミリーサポートセンターに関する事。
<p>保育こども園課</p>	<p>入所給付第1係 入所給付第2係 保育管理係</p>	<ol style="list-style-type: none"> 1 法人保育所、認定こども園及び地域型保育事業(整備を伴わないもの)の設置認可に関する事。 2 認可外保育所施設に関する事。 3 特定教育・保育施設及び地域型保育事業の確認・指導監査に関する事。 4 社会福祉法人(保育事業に限る)の定款変更及び設立許認可等に関する事。 5 保育料等に関する事。 6 特定教育・保育施設及び特定地域型保育事業の入所調整に関する事。 7 施設型給付費及び地域型保育給付費に関する事。 8 認可保育施設及び地域型保育事業の認可事項変更に関する事。
<p>子育て世代包括支援センター</p>	<p>包括支援係 母子保健指導係 家庭相談第1係 家庭相談第2係</p>	<ol style="list-style-type: none"> 1 妊娠期から子育て期までの切れ目ない支援に関する事。 2 助産施設入所に関する事。 3 未熟児養育事業に関する事。 4 乳幼児の健診・健康相談に関する事 5 妊産婦の健診・健康相談に関する事 6 健康増進計画(母子保健計画)に関する事。 7 出産・子育て応援給付金に関する事 8 公立保育所及び認定こども園の献立及び栄養指導に関する事。 9 子ども家庭総合支援拠点に関する事。 10 児童虐待防止事業に関する事。 11 養育支援事業に関する事 12 ヤングケアラーに関する事 13 女性福祉相談に関する事。 14 DV(ドメスティックバイオレンス)被害者支援に関する事。
<p>こども発達支援課</p>	<p>発達支援係 親子通園係 発達相談係</p>	<ol style="list-style-type: none"> 1 うるまこどもステーションの運営に関する事。 2 児童福祉関連複合施設に関する事。 3 未就学児の発達相談や発達支援に関する事。 4 個別支援保育及び保育所巡回支援に関する事。(他課の所管に属するものを除く。) 5 親子通園施設に関する事。 6 未就学児の特別支援教育に関する事。
<p>こども教育支援課</p>	<p>こども教育支援係</p>	<ol style="list-style-type: none"> 1 公立保育所及び認定こども園の管理運営に関する事。 2 法人保育所及び認定こども園の教育保育に関する事。 3 公立保育所・こども園の保健指導に関する事。

(4) 令和5年度 福祉事務所関連当初予算

(単位:千円)

歳 出		財 源 内 訳			
		国・県支出金	地方債	その他	一般財源
社会福祉総務費	1,126,101	34,122	0	3,907	1,088,072
身体障害者福祉費	365,629	161,155	0	0	204,474
老人福祉費	3,410,139	354,286	0	4,247	3,051,606
障害者自立支援費	6,684,346	4,922,178	0	0	1,762,168
地域福祉基金費	1	0	0	0	0
精神保健福祉費	301	226	0	0	75
生活困窮者自立支援事業費	61,228	40,194	0	6,994	14,040
児童福祉総務費	1,495,705	591,513	0	97,259	806,933
児童措置費	13,009,921	8,491,355	0	250,538	4,268,028
児童福祉施設費	1,230,070	756,423	0	9,312	464,335
家庭児童相談室費	58,097	30,703	0	0	27,394
母子福祉費	149,235	90,640	0	0	58,595
生活保護総務費	365,614	61,409	0	0	304,205
生活保護扶助費	5,588,241	4,070,753	0	0	1,517,488
計	33,544,628	19,604,957	0	372,257	13,567,413

(5) 当初予算の推移(年度別)

(単位:千円)

項目	令和2年度	令和3年度	令和4年度	令和5年度
社会福祉総務費	400,913	411,111	408,292	1,126,101
身体障害者福祉費	375,519	374,543	363,421	365,629
老人福祉費	3,461,591	3,212,046	3,315,118	3,410,139
障害者自立支援費	5,429,536	5,624,267	6,311,374	6,684,346
地域福祉基金費	1	1	1	1
精神保健福祉費	148	179	488	301
生活困窮者自立支援事業費	46,145	62,501	366,305	61,228
児童福祉総務費	2,906,060	3,626,377	9,729	1,495,705
児童措置費	9,436,962	9,861,255	10,969,836	13,009,921
児童福祉施設費	859,091	920,115	2,102,873	1,230,070
家庭児童相談室費	23,445	40,083	55,038	58,097
母子福祉費	131,417	136,189	10,423	149,235
生活保護総務費	269,469	273,496	301,831	365,614
生活保護扶助費	5,061,041	5,202,750	5,469,988	5,588,241
計	28,401,338	29,744,913	29,684,717	33,544,628