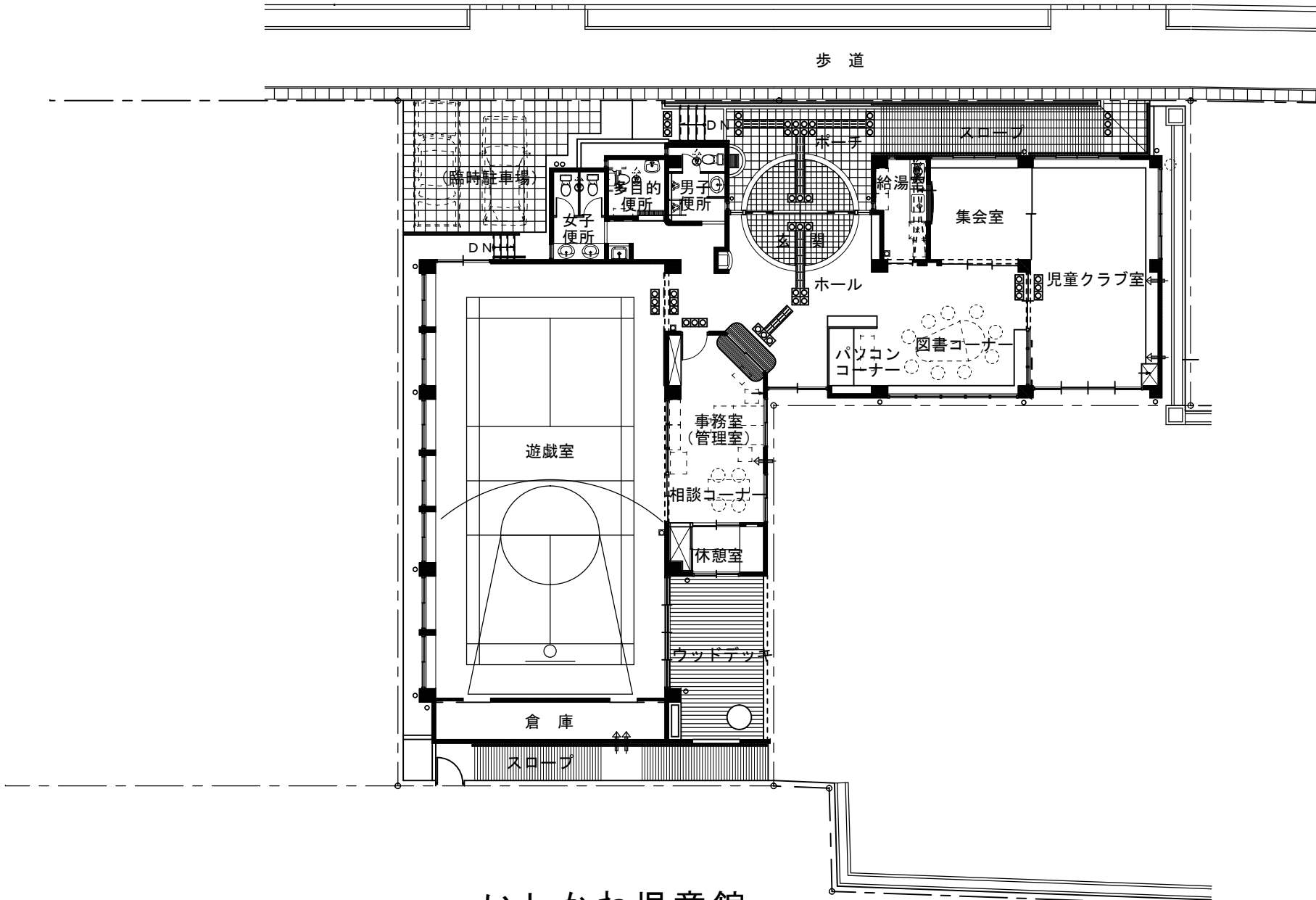
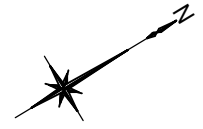
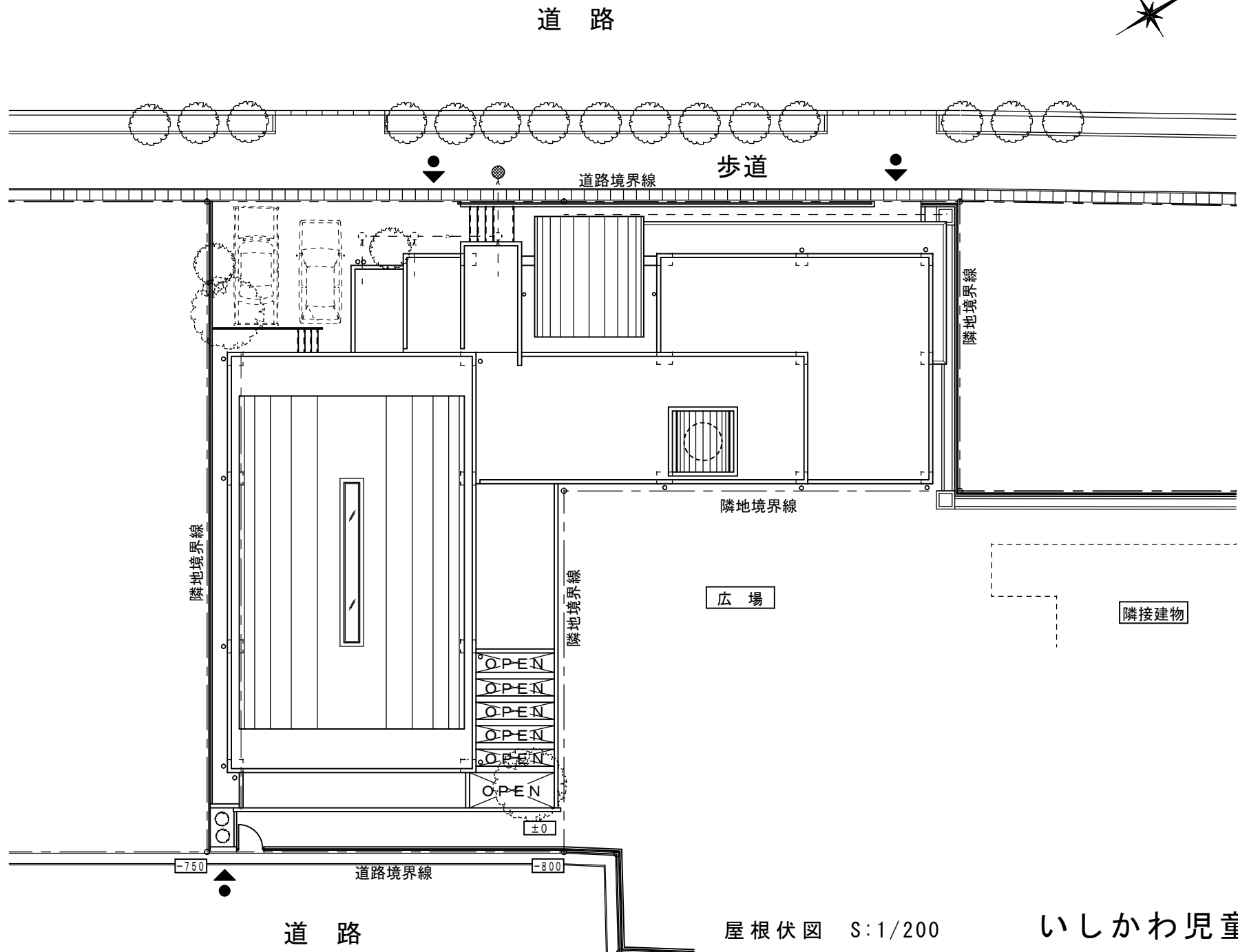
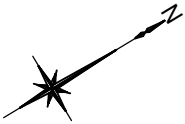


- (1) 施設の名称 いしかわ児童館
- (2) 施設の所在地 うるま市石川2丁目12番地22
- (3) 施設の設置目的
- (4) 施設等の概要 鉄筋コンクリート造、1階建て
設置（建築）2005年
敷地面積 511.00 m²
延床面積 331.94 m²
駐車場収容台数等、（ほか、配置図・平面席・パンフレット添付）
- (5) 関係設備等の概要 事務室、図書室、遊戯室（体育館）、集会室、児童クラブ
- (6) 運営に関する事項 令和2年度利用者数 6,523人
令和3年度利用者数 5,389人
令和4年度利用者数 11,190人







道路

歩道

道路境界線

隣地境界線

隣地境界線

隣地境界線

隣地境界線

広場

隣接建物

-750

-800

道路境界線

道路

屋根伏図 S:1/200

いしかわ児童館