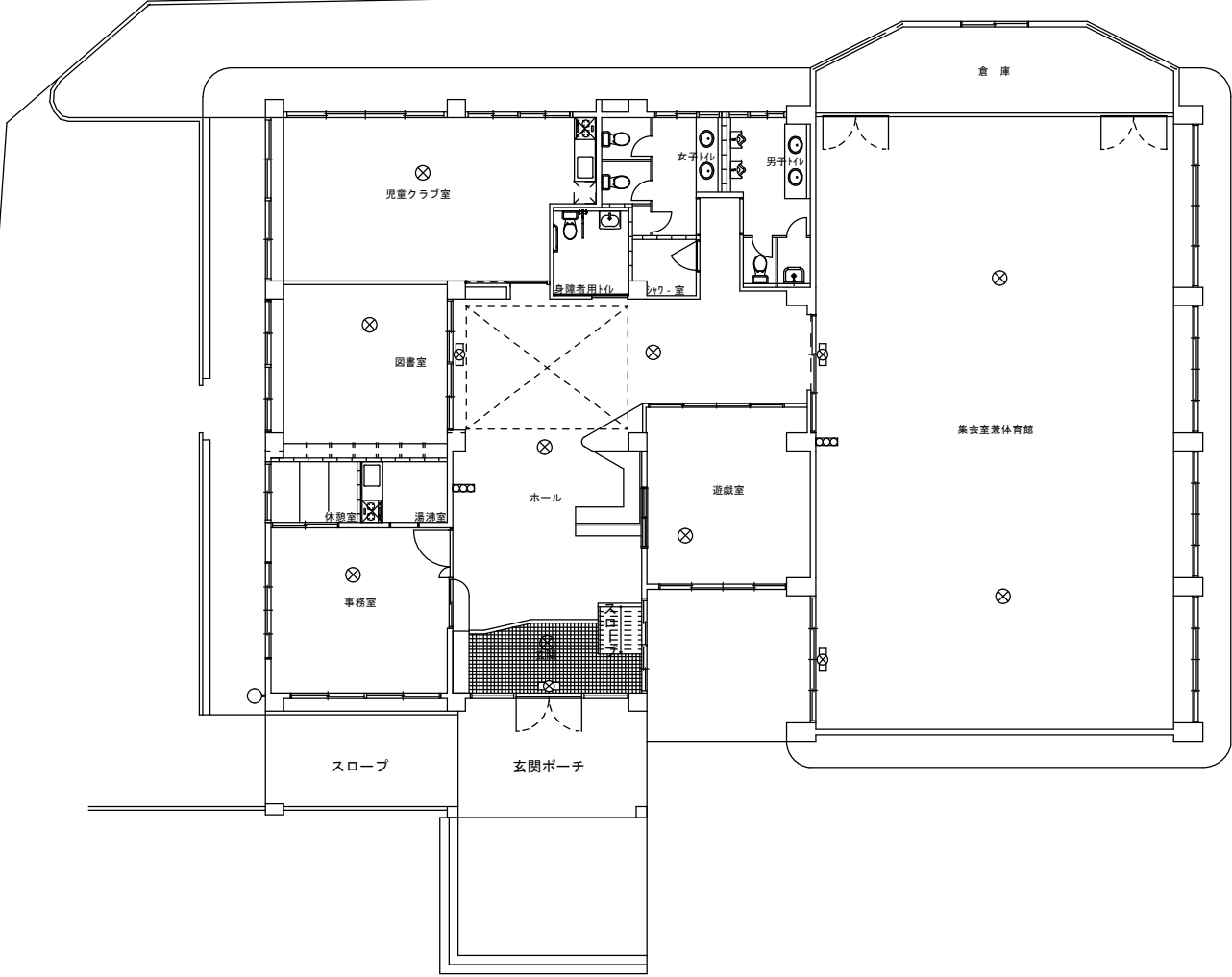
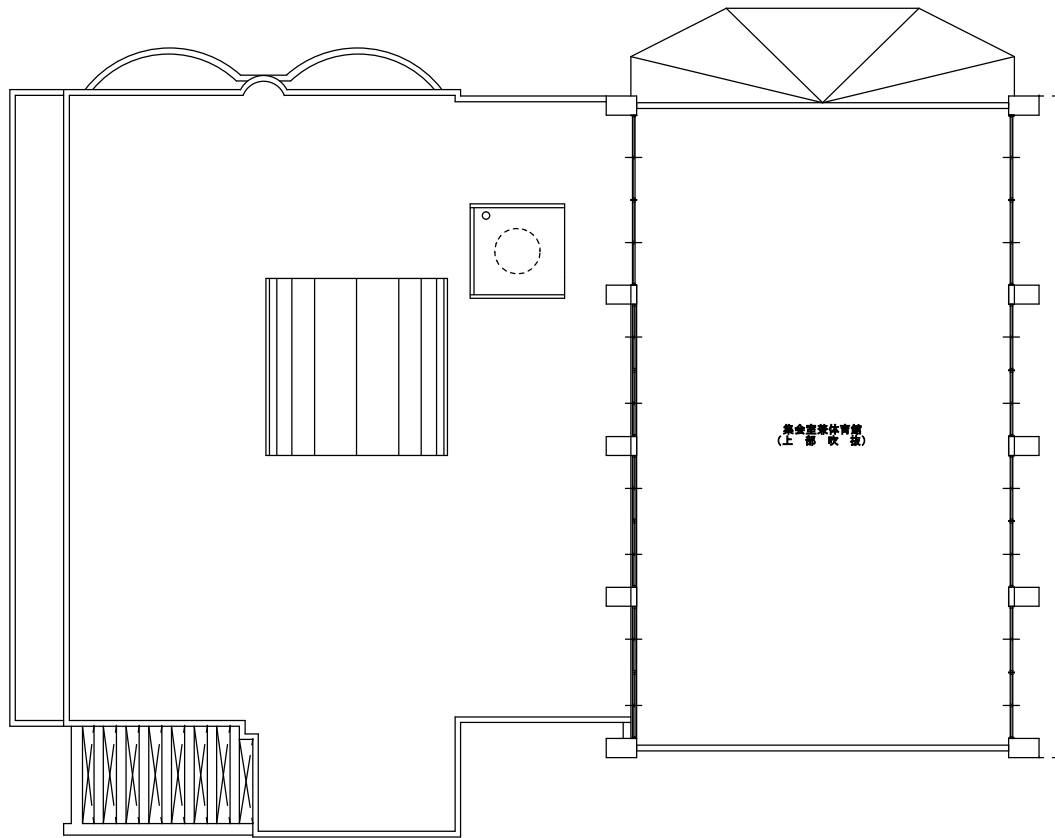


- (1) 施設の名称 みどり町児童センター
- (2) 施設の所在地 うるま市みどり町6丁目9番地1
- (3) 施設の設置目的
- (4) 施設等の概要 鉄筋コンクリート造、1階建て
設置（建築）1996年
敷地面積 930.00 m²
延床面積 417.98 m²
駐車場収容台数等、（ほか、配置図・平面席・パンフレット添付）
- (5) 関係設備等の概要 事務室、図書室、遊戯室、集会室兼体育館、児童クラブ室
- (6) 運営に関する事項 令和2年度利用者数 7,072人
令和3年度利用者数 4,406人
令和4年度利用者数 8,036人

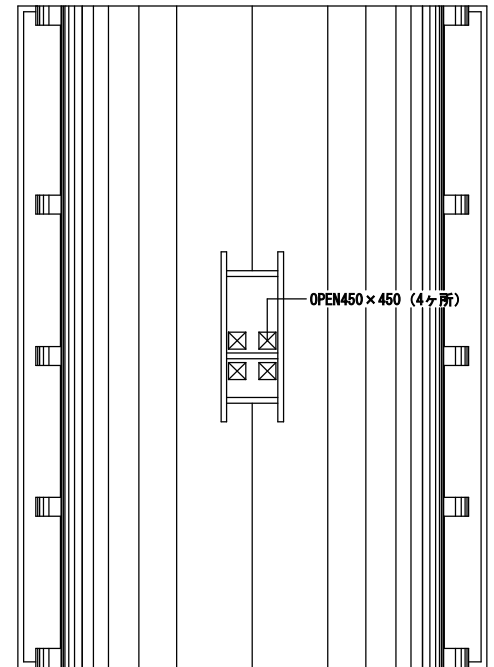




1階 平面図 S: 1/200



R階 平面図 S: 1/200



みどり町児童センター