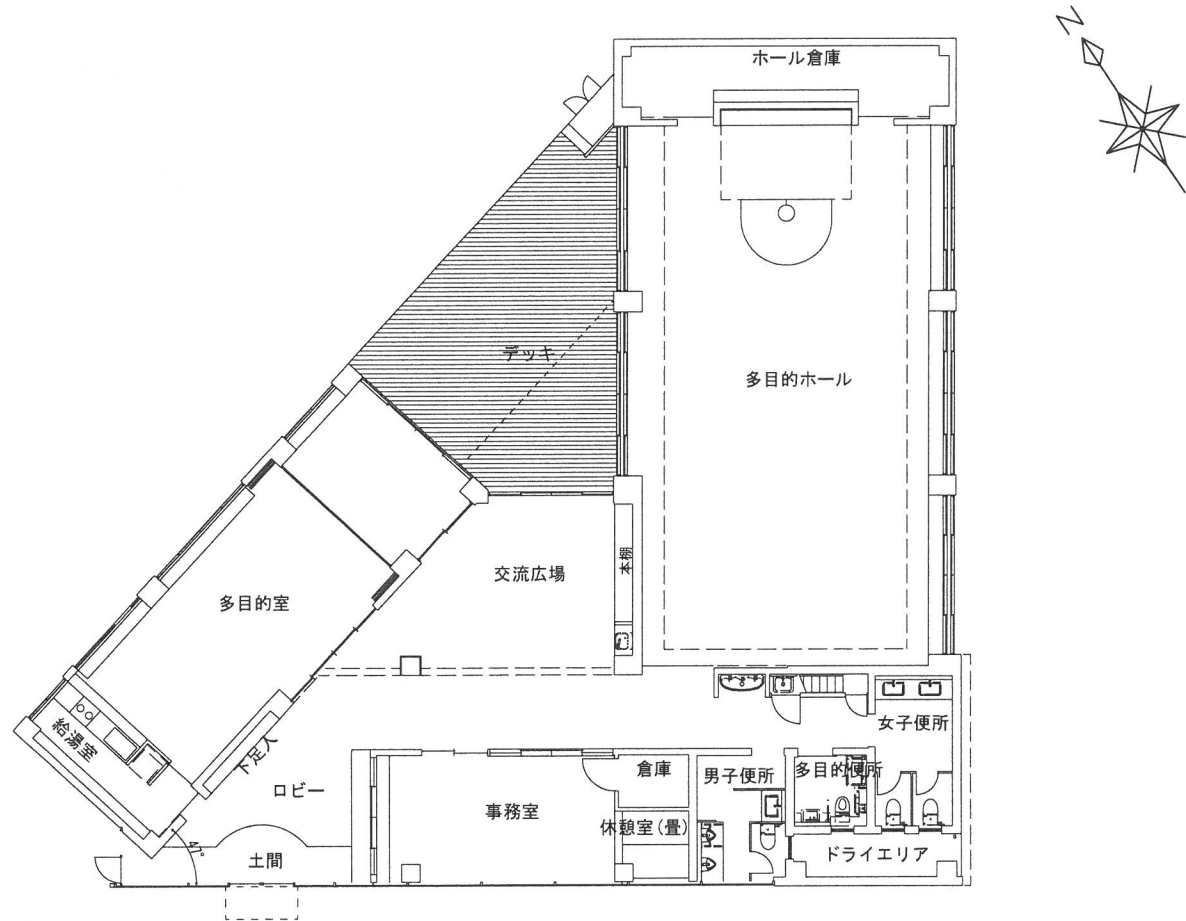


- (1) 施設の名称 きむたかこどもセンター
- (2) 施設の所在地 うるま市勝連平敷屋 3607 番地
- (3) 施設の設置目的
- (4) 施設等の概要 鉄筋コンクリート造、1階建て
設置（建築）2014年
敷地面積 5,469.0 m²
延床面積 367.71 m²
駐車場収容台数等、（ほか、配置図・平面席・パンフレット添付）
- (5) 関係設備等の概要 多目的ホール（体育館）、交流広場、多目的室（児童クラブ室）、事務室
- (6) 運営に関する事項 令和2年度利用者数 5,984人
令和3年度利用者数 4,211人
令和4年度利用者数 7,603人





きむたかこどもセンター

