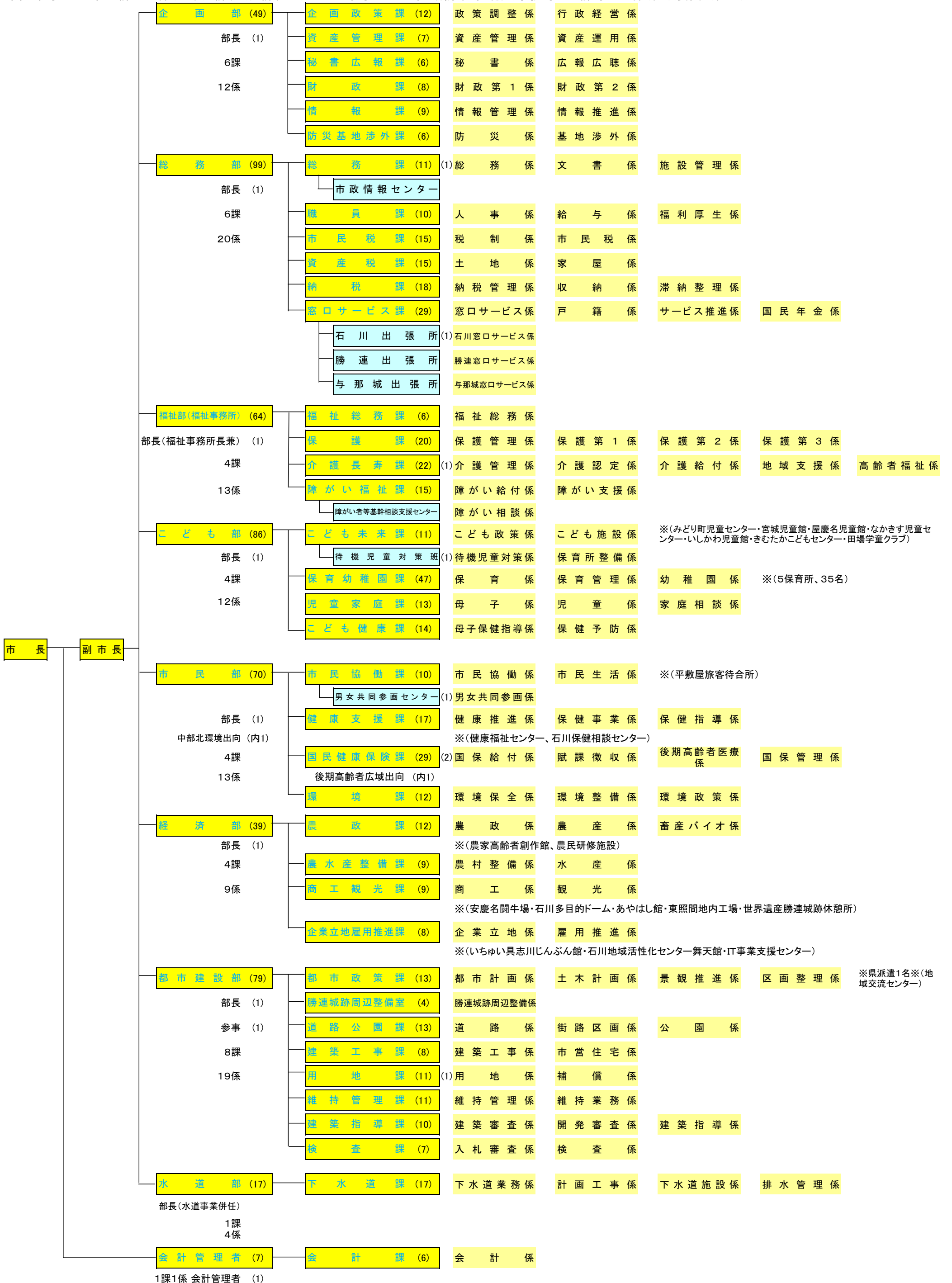


平成29年度うるま市行政組織図(29.4.1)

市長部局：8部38課103係(下水道課、会計課含む)

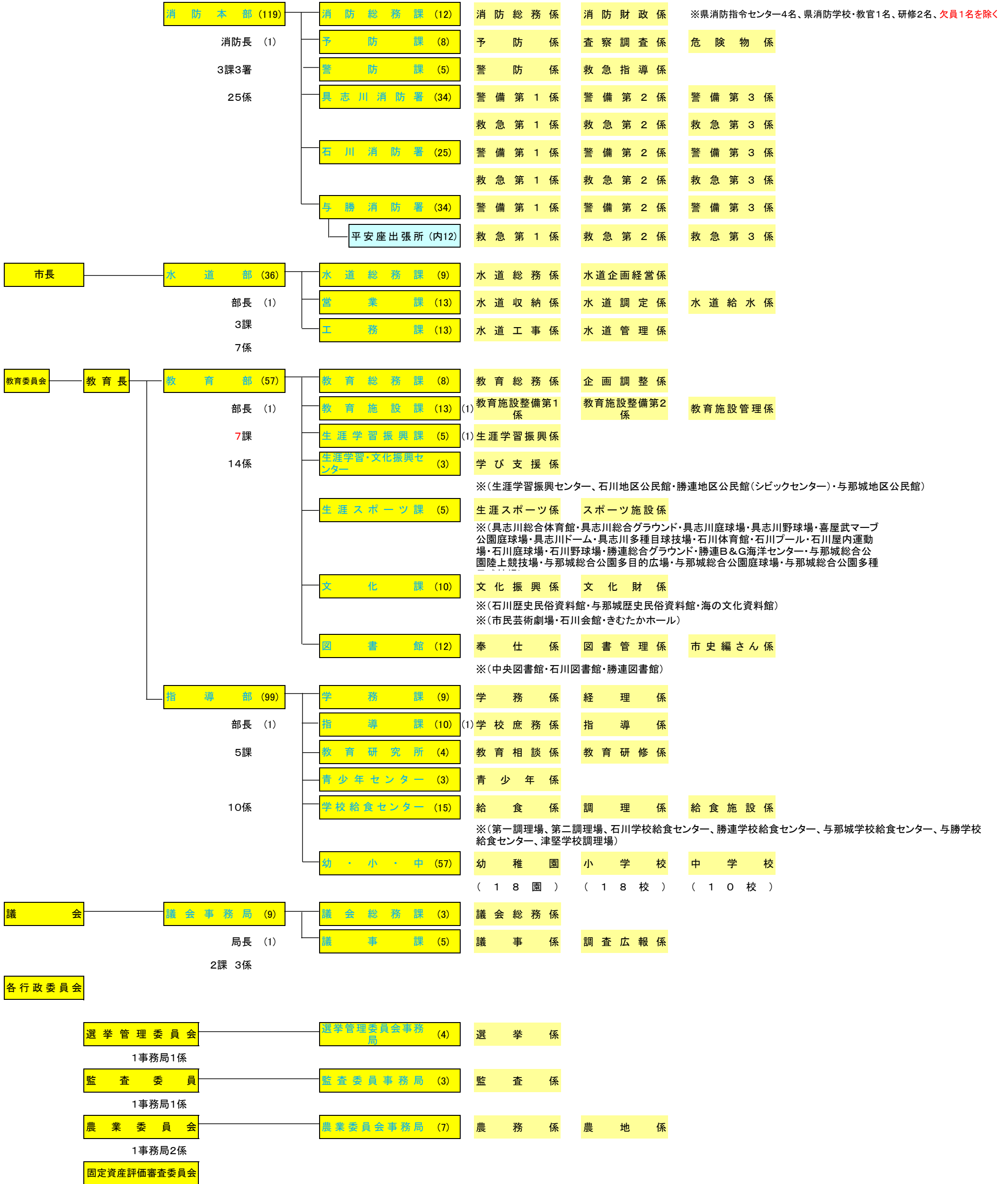
全部局：10部1消防本部1議会事務局 64課等166係(行政委員会含む)



注：※印の施設につきましては、各課で所管している主な公の施設等となっております。

平成29年度うるま市行政組織図(29.4.1)

市長部局外 : 3部1消防本部1議会事務局26課等63係



注: ※印の施設につきましては、各課で所管している主な公の施設等となっております。