

「うるマップ」へのアクセス方法

パソコンやタブレット、スマートフォンから下記URLへアクセスしてください。
また、うるま市のホームページにあるバナーリンクやうるま市公式LINEからもアクセスいただけます。

PC <https://gis.city.uruma.lg.jp/uruma/>

スマホ <https://gis.city.uruma.lg.jp/uruma-sp/>



スマートフォン用 QR コード



市公式LINE

地図情報の閲覧方法

地図情報の閲覧方法は、3ステップです。ポータル画面から見たいマップを選ぶと地図が表示されます。見たい場所等をクリックすると、詳細な情報が確認できます。

マップを選ぶ

STEP 01

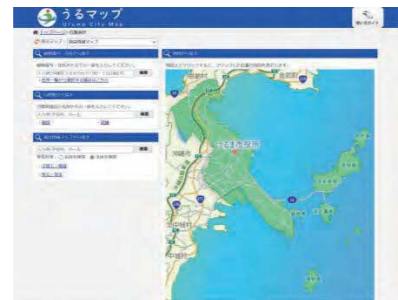
見たいマップをクリック！



場所を選ぶ

STEP 02

住所・目標物などで検索。
イラスト地図から選びます。



情報を選ぶ

STEP 03

地図上の見たい情報を
クリック！



「マップ切替」で、同じ位置の他のマップ情報に
表示変更できます。

案内地図作成サービス「Mappin' Drop」

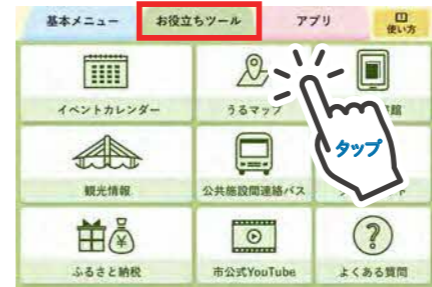
Mappin' Drop

「うるマップ」では、案内地図作成サービス「Mappin' Drop」をご利用いただけます。
うるマップから起動し、おしゃべりな地図が作れます。
イベントやお店の案内など、自由にご利用ください！



うるマップ

うるま市公式LINEリッチメニュー



うるま市の行政地図情報がいつでも閲覧できる「うるマップ」の公開を開始します。
ご自身のパソコンやタブレット、スマートフォンから、いつでもうるま市の施設や地番情報、都市計画図や道路情報など、様々な地図情報を確認できるようになりました。



「うるマップ」で閲覧できる地図情報

市役所へ来庁することなく、インターネットから下記の地図情報が閲覧できます。

「公共施設」
の
情報

施設情報

道路情報

「認定路線網図」
「建築基準法に
係る道路」
の
情報

都市計画

「都市計画区域」
「用途地域」
「地区計画」等
の
情報

防災

「津波」「土砂災害」
「洪水」「高潮」
「地震」等
の
ハザード情報

「地番図」
「路線価図」の
情報

地番情報