

平成26年度航空機騒音測定結果 年報(月別)

測定場所	項目	4月	5月	6月	7月	8月	9月	10月	11月	12月	1月	2月	3月	合計
うるま市役所本庁	月間発生回数	237	114	90	104	78	77	185	196	134	263	184	288	1,950
	一日平均発生回数	7.9	3.7	3.0	3.4	2.5	2.6	6.0	6.5	4.3	8.5	6.6	9.3	5.3
	月間最高音(dB)	90.4	86.1	90.9	89.9	89.1	99.6	92.4	88.3	85.2	81.8	87.2	89.2	
	月間平均WECNPL	62.1	57.5	60.4	61.2	57.0	60.9	63.5	56.7	54.5	54.5	57.6	64.3	60.3
	月間平均Lden	49.9	46.6	46.1	49.0	42.5	47.0	48.4	45.8	42.2	43.8	46.7	52.1	47.6
市民芸術劇場	月間発生回数	114	58	77	97	53	81	88	119	98	145	136	215	1,281
	一日平均発生回数	3.8	1.9	2.6	3.1	1.7	2.7	3.5	4.0	3.2	4.7	4.9	6.9	3.6
	月間最高音(dB)	87.6	89.0	90.5	89.0	85.8	94.3	83.9	91.2	84.8	87.4	101.9	87.0	
	月間平均WECNPL	57.8	52.5	59.9	61.1	52.9	58.9	56.6	58.0	53.9	56.3	65.7	59.8	59.4
	月間平均Lden	45.2	39.5	46.5	46.3	38.7	44.6	43.3	44.6	40.6	43.4	49.9	47.2	45.2
与勝中学校	月間発生回数	163	206	190	226	298	243	171	215	294	277	136	167	2,586
	一日平均発生回数	5.4	6.6	6.3	7.3	9.6	8.1	5.5	7.2	9.5	8.9	4.9	5.4	7.1
	月間最高音(dB)	90.1	91.3	90.0	89.9	87.8	91.1	88.2	87.8	88.1	88.5	85.7	85.8	
	月間平均WECNPL	61.7	61.8	62.2	62.6	60.9	63.5	60.8	61.2	62.3	61.0	56.8	55.2	61.3
	月間平均Lden	47.6	47.4	49.5	49.6	47.6	49.8	46.0	47.3	48.4	46.5	42.9	41.1	47.6

※月間発生回数は、最大騒音レベル70dB以上かつ暗騒音レベルから10dB以上の騒音が5秒以上継続した回数です。

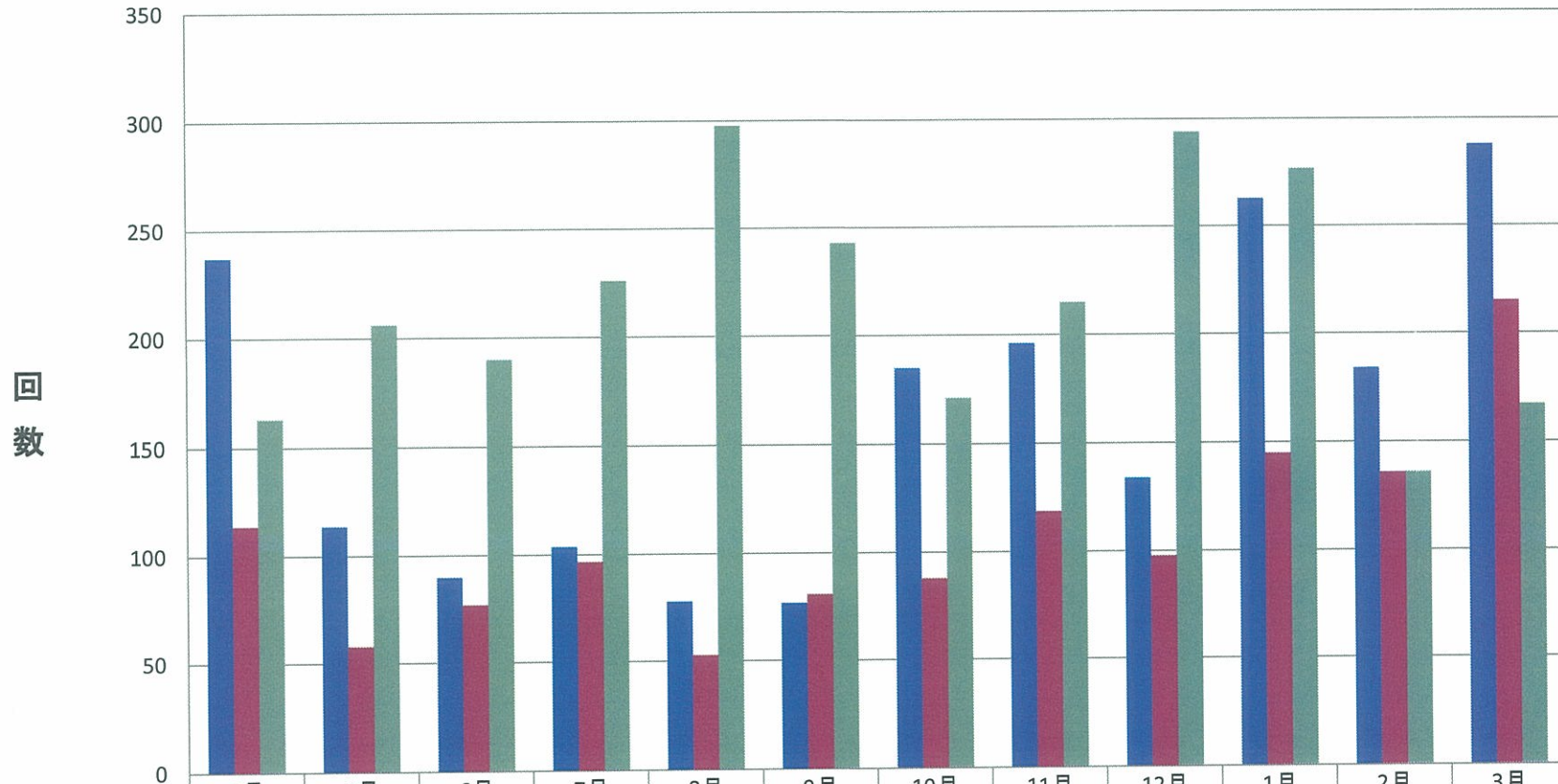
※WECNPL(加重等価継続感覚騒音レベル)とは、うるささ指数ともよばれる航空機騒音の評価単位。航空機騒音の係る環境基準、

I型(市民芸術劇場、与勝中学校)では、70以下が望ましいとされています。II型(うるま市役所屋上)では75以下が望ましいとされています。

※Lden(時間帯補正等価騒音レベル)とは、夕方や夜間の騒音に重み付けを行い評価した等価騒音レベル。航空機に係る環境基準、

I型(市民芸術劇場、与勝中学校)では、57以下が望ましいとされています。II型(うるま市役所屋上)では、62以下が望ましいとされています。

平成26年度航空機騒音測定結果(月別回数)



	4月	5月	6月	7月	8月	9月	10月	11月	12月	1月	2月	3月
■うるま市役所本庁	237	114	90	104	78	77	185	196	134	263	184	288
■市民芸術劇場	114	58	77	97	53	81	88	119	98	145	136	215
■与勝中学校	163	206	190	226	298	243	171	215	294	277	136	167

平成26年度 測定箇所別の協定時間外における航空機騒音測定回数

年月日 H26.4 ～H27.3	うるま市役所本庁			市民芸術劇場			与勝中学校		
	協定 時間外 飛行回数 (22時～6時)	観測日数	一日平均	協定 時間外 飛行回数 (22時～6時)	観測日数	一日平均	協定 時間外 飛行回数 (22時～6時)	観測日数	一日平均
4月	3	30	0.10	6	30	0.20	5	30	0.17
5月	9	31	0.29	7	31	0.23	2	31	0.06
6月	5	30	0.17	10	30	0.33	10	30	0.33
7月	8	31	0.26	21	31	0.68	16	31	0.52
8月	0	31	0.00	1	31	0.03	9	31	0.29
9月	2	30	0.07	6	30	0.20	12	30	0.40
10月	3	31	0.10	6	25	0.24	16	31	0.52
11月	1	30	0.03	2	30	0.07	3	30	0.10
12月	1	31	0.03	5	31	0.16	8	31	0.26
1月	0	31	0.00	2	31	0.06	7	31	0.23
2月	2	28	0.07	4	28	0.14	7	28	0.25
3月	6	31	0.19	8	31	0.26	6	31	0.19
合計	40	365	0.11	78	359	0.22	101	365	0.28

※航空機騒音規制措置(騒音防止協定)では、22:00～06:00 の間の飛行及び地上での活動は、米国の運用上の所要のために必要と考えられるものに制限されている。