

【問】問合せ

介護長寿課 地域支援係

☎973-5112

在宅医療介護連携推進支援センター

【問】中部地区医師会

【入場料】無料 ※申込み不要です

秦克之(中頭病院 社会福祉士)

【講師】高山義浩(県立中部病院医師)

【場所】石川会館

【日時】3月17日(土) 午後2時

(開場：午後1時30分)

【日時】4月13日(金)～19日(木)

【場所】生涯学習・文化振興センターゆらてく

【入場料】無料

【問】文化課 ☎923-7182

【問】文化課 ☎923-7182

【問】文化課 ☎923-7182

【問】文化課 ☎923-7182

【問】文化課 ☎923-7182

【問】文化課 ☎923-7182

【問】文化課 ☎923-7182

【問】文化課 ☎923-7182

【問】文化課 ☎923-7182

【問】文化課 ☎923-7182

【問】文化課 ☎923-7182

【問】文化課 ☎923-7182

【問】文化課 ☎923-7182

【問】文化課 ☎923-7182

【問】文化課 ☎923-7182

介護長寿課 ☎973-5112
講演会「つながる、これからの医療と介護」



超高齢化社会を迎えるといわれている中、医療保険制度や介護保険制度も変わっていきます。

最後まで自分らしく暮らすために病院の役割や制度、自分や家族が備えることについての講演会を開催します。

ご家族、ご友人等お誘いあわせの上多くの方のご参加をお待ちしております。

国民健康保険課 後期高齢者医療係
☎973-3177
後期高齢者人間ドック健診費
助成事業について

平成30年度実施予定の後期高齢者医療被保険者を対象とする人間ドック健診費助成事業の助成金額・受付日程等が変更となる場合があります。詳細については4月下旬に郵送予定の長寿健診受診券同封の案内チラシをご確認ください。

文化課 ☎923-7182

第42回 沖展選抜展のご案内

毎年恒例となった「沖展選抜展」を今年も開催致します。

多くのご来場をお待ちしております。

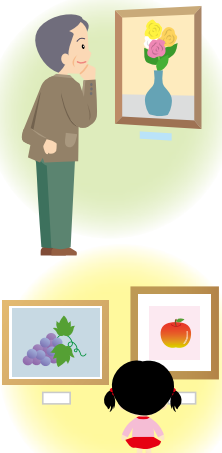
【日時】4月13日(金)～19日(木)
午前10時～午後6時
(最終日は午後4時まで)

【場所】

生涯学習・文化振興センターゆらてく

【入場料】無料

【問】文化課 ☎923-7182

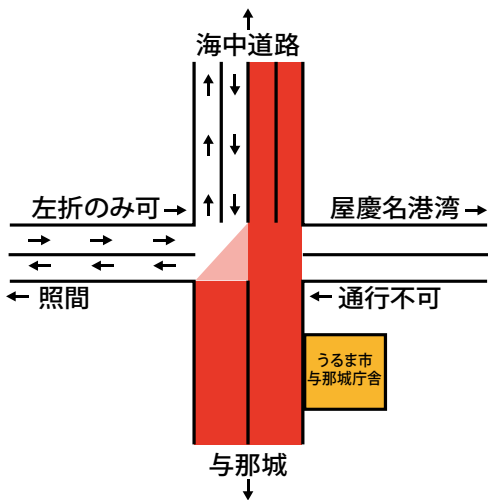


交通規制のご協力願ひ

第18回あやはし海中ロードレース大会開催の為、下記のとおり交通規制を実施いたします。

4月1日(日)にうるま市与那城総合公園陸上競技場にて「第18回あやはし海中ロードレース大会」を開催します。大会当日は、地域住民をはじめドライバーや沿道・輸送関係者の皆様には大変ご迷惑をおかけしますが、大会役員の指示、案内標識に従って交通規制実施へのご協力をお願いします。

交通規制実施区間



平成30年4月1日(日)

- うるま市与那城総合公園陸上競技場～海中道路入口交差点
(午前8時30分から午後1時30分まで全面通行止)
- 海中道路入口交差点～浜比嘉大橋入口交差点
(午前8時30分から午後1時30分まで片側通行)
- 浜比嘉大橋入口交差点～平宮折返し地点
(午前9時から午前10時45分まで全面通行止)
- 浜比嘉大橋入口交差点～浜比嘉折返し地点
(午前9時から午前11時10分まで全面通行止)

大会当日、会場周辺は非常に混み合いますので、早めの会場入りをお願いいたします。

大会事務局 ☎978-9404 (メール:ayahashi_race@grace.ocn.ne.jp)
商工観光課 ☎923-7634