

寝たきり高齢者等
おむつ代助成

介護長寿課 介護予防係
☎973-3208

うるま市では、65歳以上で寝たきり状態又は認知症のために、排泄におむつの使用が必要と認められた高齢者に対し、月々7,500円のおむつ代の助成を行っています。次の条件に当てはまる場合は、介護長寿課介護予防係までご相談ください。

【対象条件】

- ・在宅もしくは医療機関（医療保険による入院）で療養している方（介護保険適用の施設に入所している場合は対象外です）
- ・おむつを使用して6カ月以上経過している方
- ・本人所得が996,300円以下である方
- ・住民登録して6カ月以上経過している方

※支給は年2回（4月・10月）となります。

※現在助成金受給中の方及びご家族の方

9月は現況届の提出がありません。尚、提出がないと10月の支給ができなくなりますので忘れずに。

第八回 特別弔慰金を
請求された皆様へ

市民生活課
☎973-5487

市では、現在、戦没者等のご遺族に対する第八回特別弔慰金の請求を受け付けています。

既に請求された方につきましては、県及び国において書類を審査中ですが、交付が当初予定より遅れています。ご迷惑をおかけしますが、もうしばらくお待ち頂けますようお願い致します。

なお、国より国庫債券が交付されるまでに請求書提出後1年以上日数を必要とします、債券が交付され次第、順次請求者の皆様にお知らせ致します。

自衛隊沖縄地方連絡部の
名称変更

自衛隊沖縄地方協力本部
☎866-5457

旧「自衛隊沖縄地方連絡部」

← 新「自衛隊沖縄地方協力本部」

【今までの業務】

- ・自衛官の募集
- ・自衛官の再就職支援

- ・予備自衛官の業務管理
- ・即応予備自衛官の招集
- ・募集に伴う広報

【新しく加わった業務】

- ・国民保護関連
- ・災害対策関連
- ・各種窓口業務関連
- ・地方における広報

パーソナリティップ調査へ
ご協力を

都市計画課
☎965-5602

沖縄県では、国土交通省、沖縄総合事務局、うるま市をはじめとした本島中南部8市6町3村と協力して、将来

の総合的な都市交通計画の策定に役立てるため、交通実態調査を行います。この調査は、皆様が日頃の生活の中で、モノレール、バス、自動車等の交通手段をどのように利用されているかなど、「人の1日の動き」について調査するものです。

【調査対象】

市内から無作為に選んだ約5,150世帯（対象となった世帯には、事前にハガキで連絡します。）

【調査内容】平日のある1日に、「どんな目的でどこに

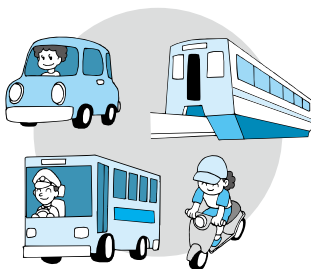
移動したか」など

【調査方法】10月～11月頃に

調査員が対象となった世帯を訪問して調査票へのご記入をお願いし、後日、調査員が回収に伺います。

【調査主体】沖縄県都市計画・

モノレール課 企画班
パーソナリティップ調査担当
☎866-2408



市税公民館出張徴収の日程について（9月）

納税課・国民健康保険課では下記の日程で市税の公民館での出張徴収を実施いたします。対象税目は市県民税、固定資産税、軽自動車税、国民健康保険税となっております。この機会に納めてくださるようお願いいたします。

地区	日付	曜日	時間
津堅	19	火	10:30～14:30
饒辺	19	火	10:00～12:00
照間	19	火	13:00～15:00
伊計	20	水	13:00～15:00
池味	20	水	10:00～12:00
宮城	20	水	10:00～12:00
上原	20	水	13:00～15:00
浜	21	木	10:00～12:00
比嘉	21	木	13:00～15:00
桃原	21	木	10:00～12:00
平安座	21	木	13:00～15:00
平敷屋	22	金	10:00～12:00
内間	22	金	13:00～15:00
平安名	22	金	10:00～12:00
南風原	22	金	13:00～15:00

※納税は便利な口座振替をご利用ください。
お申し込みは納税課・国民健康保険課及び各金融機関で取扱っています。
※お問い合わせについては
市役所納税課（☎973-1099）
国民健康保険課（☎973-3202）