

**一定面積以上の土地取引には届出が必要です！**

ましましぐり課

☎973-5029

一定面積以上の土地取引を行った際には、契約締結日を含めて2週間以内にその土地の所在する市町村に届出をする必要があります。

**【届出が必要な土地の面積】**

- ①市街化区域・・・・・・・・・・・・・・・・
- 2,000㎡

- ②市街化区域以外の都市計画区域・・・・・・・・
- 5,000㎡

- ③都市計画区域外・・・・・・・・・・・・・・・・
- 10,000㎡

うるま市は②に該当しますので、5,000㎡以上の土地取引には届出が必要です。

沖縄県土地対策課 ☎866-2040

沖縄県庁ホームページ

<http://www.pref.okinawa.jp/tochi/todokede/todokede.html>

**さとうきび生産農家の皆様へ  
(お願い)**

農政課

☎965-5607

うるま市農政課では、さとうきび優良種苗安定確保事業で優良種苗の普及を行っています。供給用の苗(平成19年春植用)には限りがあり、希望された坪数分の供給は厳しい状況にあります。本来、この事業は優良種苗をもらい植え付け、それを独自で増やしながらか更新してもらったための事業です。

足りない分は梢頭部苗を活用するなど、各々で対応方お願いします。

また、各地区でさとうきび生産組合が設立していますが、まだ未加入の方は申込書に記入の上、最寄りのJAへ提出してください。

**催し**

**第二回 しまめくとうば語やびら  
うるま市大会**

市文化協会

☎978-2329

ふるさとの言葉に対する関心を高め、その価値を見直す機会を提供し、地域文化の継承発展の一助とする。

【と き】 11月19日(日)  
午後2時開演

【と ころ】 うるま市民芸術劇場(燈ホール)

【発表者】 市内の小中高校、一般

【入場料】 無料

**2006年度全琉小中高校図画・作文・書道コンクールうるま市作品展**

文化課

☎978-7245(内線406)

うるま市内の児童・生徒による図画・作文・書道の各最優秀賞から優良賞までの個性あふれる作品を展示します。ご家族でご覧ください。

【と き】 12月1日(金)～6日(水)

午前10時～午後6時(入場無料)

【と ころ】 勝連シビックホール

**2006年度おきなわアジェンダ  
21県民環境フェア**

県環境政策課

☎866-2183

県民一人ひとりが自らのライフスタイルを見直し、環境保全に向けて主体的に取り組む契機とすることを目的に、環境展示会や環境交流集会、リサイクル体験教室など子どもから大人まで楽しく参加・体験できる催しを行います。

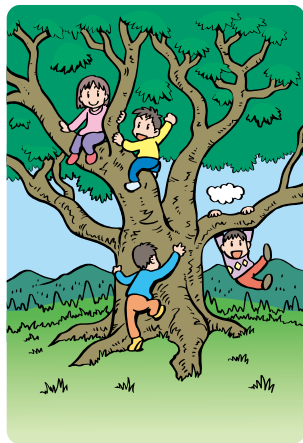
【と き】 11月25日(土)、26日(日)

午前9時30分～午後5時30分

【と ころ】 沖縄こどもの国(入場無料！)

【主 催】 沖縄県・おきなわアジェンダ21

県民会議・沖縄県地球温暖化防止活動推進センター



**中部農林高校 生産物即売会**

中部農林高等学校

☎973-3578

日頃の学習活動で栽培、加工した農産物や食品加工等の生産物を販売します。

【と き】 11月25日(土)

午後12時から午後3時

【と ころ】 県立中部農林高校