

児童家庭課 ☎973-4983  
 ベイビープログラム(BPF)参加募集

「親子の絆しほりプログラム」

はじめて子どもを育てている(第一子)お母さんの「仲間づくり・親子の絆づくり・学び」のプログラムです。

【とき】 10月28日(火)・11月4日(火)・11月11日(火)・11月18日(火)

※4回とも全て参加できる方に限ります  
 午前10時～12時(後半30分は、質問・交流タイム)

【ところ】 なかきす児童センター

【対象】 第一子(2～5ヶ月)と、その母親

【定員】 10組

【テキスト代】 864円

【申込方法】 お電話で申し込みください。

なかきす児童センター  
 ☎974-1309

【申込期限】 10月20日(月)

※定員に達し次第締め切り

保育課 ☎973-5427

うるま市ファミリー・サポート・センター  
 ター保育サポーター養成講座

【とき】 10月17日(金)・10月18日(土)・10月24日(金)・10月25日(土)

※全日程合計24時間

【ところ】 うるま市他

【対象】 うるま市在住の子育て経験者で、全講座受講できる方(開催複数回でも可能)

【定員】 25名

【受講料】 1,000円

【申込方法】 電話予約のうえ、うるま市

ファミリー・サポート・センター(うるま市みどり町6丁目9番1号)で、お申込みください。☎972-62209

【申込期間】 10月1日～

※定員に達し次第締め切ります

障がい福祉課 ☎973-5452

おきな福祉会創立30周年記念事業  
 東田直樹氏講演会

「自閉症の僕が飛び跳ねる理由」

世界22か国で翻訳されたベストセラー「自閉症の僕が飛び跳ねる理由」の著者で、自らも自閉症の東田氏を迎え、その障害特性について正しく理解を深める機会にするとともに社会貢献の一助になるよう講演会を開催します。NHKでも番組が放送され、大きな感動と反響があり世界中の自閉症を持つ家族の支えとなっています。



【東田直樹 氏】

【とき】 11月8日(土) 午後2時～4時

(開場：午後1時30分)

【ところ】 うるま市石川会館大ホール

(住所：うるま市石川石崎一丁目一番地)

【対象】 一般(中学生以上)

【定員】 800名

【入場料】 無料

【申込期限】 10月31日(金)

【団体申し込みについて】

左記までご連絡ください。

【お問い合わせ】 おきな福祉会

☎965-0885

学務課 ☎978-2159

平成27年度うるま市立彩橋小中学校  
 小規模特認校児童生徒募集案内

小規模校である「うるま市立彩橋小中学校」は、小中連携した特色ある教育活動を進める教育環境の中で、一定の条件のもと、特別に市内全域から入学・転入学を希望する児童生徒を募集します。

【申込期間】

10月14日(火)～11月14日(金)

※受付時間：午前9時～午後5時15分

※土日・祝日は除く。

【申込書配布場所】 学務課で配布(勝連庁舎1階)または市ホームページからもダウンロードいただけます。

【申込方法】 申込書を、学務課まで提出ください。

【対象】 うるま市内全域の児童生徒

【定員】 各学年により異なるため、ホームページを参照して下さい。なお、受入予定人数を超過した場合は公開抽選となります。ただし、既に当該校に兄弟姉妹が在籍している場合、その児童生徒は優先されます。

【面接日】 11月23日(日)(彩橋小中学校)

【学校見学・説明会】

11月20日(日) 午前9時～10時30分

(受付：8時30分から)

※学校見学・説明会に参加希望の方は、10月29日(水)までに学務課へご連絡をお願いします。

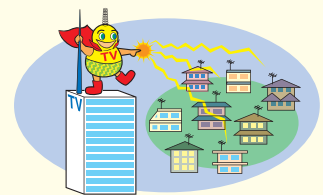
☎978-2159

総務省 九州・沖縄地域テレビ受信者支援センター(デジサポ)からの重要なお知らせです。

～今帰仁テレビ中継局(乙羽岳)を受信している皆様へ～ 情報課 ☎973-5204

平成26年10月27日(月)から、地上デジタル放送のチャンネルが変更になります。デジタルテレビの多くには自動的にチャンネル設定を行う機能がありますので基本的には設定等は不要です。映らなくなった場合は、テレビ受信機の「チャンネル再設定」をする必要があります。

- ☆NHK総合・・・リモコン番号(1) 17chから38chに変わります。
- ☆NHKEテレ・・・リモコン番号(2) 13chから40chに変わります。
- ☆琉球放送・・・リモコン番号(3) 14chから34chに変わります。
- ☆沖縄テレビ放送・・・リモコン番号(8) 15chから32chに変わります。
- ☆琉球朝日放送・・・リモコン番号(5) 16chから42chに変わります。



☆お問い合わせは、【チャンネル変更コールセンター】まで、ご連絡願います。 ☎0120-922-303

【受付時間】 平日 午前9時～午後9時 土日祝 午前9時～午後6時

※IP電話などで上記番号につながらない場合は、03-4321-0770まで。