

うるまの意味

Meaning of "URUMA"

珊瑚の島という意味で、沖縄の美称です。また、景観の見事な沖縄の島々を示す言葉で、海に面した素晴らしい景観を表し、新市が未来へ飛躍することと、美しい沖縄の心を世界に発信する願いが込められています。

市章の意味

Significance of the City Emblem

うるま市の「う」の文字を図案化したもので、赤は太陽、緑は大地、青は海をイメージしています。豊かな自然の輪の中で、市民の融和と平和を表現し、金武湾と中城湾に面して発展する「うるま市」の明るい未来と更なる発展を象徴しています。

平成18年3月1日制定



市民憲章

Citizen's charter

うるま市は、豊かな自然と先人たちの築き上げた文化と伝統を大切にする、希望にみちた健康都市です。私たちは、このまちを愛し、おたがいの幸せを願い、ここに憲章を定めます。

- 一、すこやかで、心のかよう家庭と、思いやりのあるまちをつくります。
- 一、自然を生かし、花とみどりに包まれた、きれいなまちをつくります。
- 一、きまりを守り、ものを大切にする、住みよいまちをつくります。
- 一、働くよろこびと、若い力の育つ、元気なまちをつくります。
- 一、教養を高め、文化のかおり高い、魅力あるまちをつくります。

平成19年3月6日制定



うるま市花・市木等



■うるま市の花「サンダンカ」

アカネ科。花期は周年。沖縄三大名花の一つで、1年に3回花が咲き、花梗が三段に重なっている事からつけられた。花持ちが長く、公園や庭先などに年中咲いている。

花の色は数種あり、中でも鮮やかな紅色は沖縄の青い空に映えて美しい花である。



■うるま市の木「リュウキュウコクタン」

カキノキ科。クロキ(方言名:クルチ)、ヤエヤマコクタンとも言われ、昔から三線の掉の材料として使われている。民家の庭木や街路樹等として人気のある木である。



■うるま市の花木「ユウナ」

アオイ科。開花期は5月から10月。亜熱帯から熱帯にかけて分布し、沖縄では海岸沿いによく生えている。

花は鮮やかな黄色で、昔は樹皮からとれる繊維や葉っぱを利用するなど生活に密着した花木であった。現在でも潮害防止や防風林として活用されている。



■うるま市の蝶「オオゴマダラ」

マダラチョウ科。日本最大の蝶といわれ、大きな羽をゆったり羽ばたかせながら、ふわふわと優雅に飛ぶ。また、金色に輝く蛹も有名である。

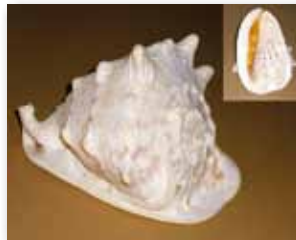


■うるま市の魚「マクブ」

ベラ科。和名は、シロクラベラで成長すると体長が80cmにもなる。

青を主体とした美しい紋様の魚で、沖縄から西部太平洋地域に分布し、白身で美味である。

沖縄を代表する高級魚の一つである。



■うるま市の貝「トウカムリ」

トウカムリガイ科。漢字では「唐冠貝」と書くように、中国の帽子に似ていることから名付けられた。成長すると体長が40cmにもなる大型の巻貝でヒトデ等を食することが知られており、うるま市の海域に生息している。また、昔から市内の聖域にある祠に祀られている。



■うるま市の鳥「チャーン」

琉球王朝時代に中国から沖縄にもたらされた鳴き声の美しい鳥である。王朝時代は、土族や王家の愛玩鳥で、戦争で絶滅の危機にあったが、奇跡的に合併前の具志川市(天願)と沖縄市(泡瀬)などで保護されていた。平成3年に沖縄県の指定文化財の指定を受けた貴重な鳥である。



うるま市歌 ～青雲澄みて～

作詞 知念仁照
補作詞 うるま市市歌検討委員会
作曲 普久原恒勇

♩=100

あはれは さきな ひしれ がぶし のんし ほかま るをの きしん わびし んつま につに
せいちか いちり きいの ないと みぶも はきす うとわ ちもが よにま せさち てえも
あみと やほも はそに しの お てさこ らとさ すもん こほゆ がこめ ねりを いなも んち きうへ むまい
たれわ かの みまか ちちね るのは こじた のちか さのな ーとみり もちぬ
せとこ いもこ うにろ んてと すをこ みとこ てりろ ひすか かすよ りみい さゆあ すくう
ああ ー ー あああ ー ー ううう るるる ままま ししし ににに
みはみ どなが ー りがは ー もさえ ー える

うるま市歌
～青雲澄みて～

一、朝日が昇る 金武湾に

世紀の波は うち寄せて
あやはし照す かがね色
肝高満ちる この里も
青雲澄みて 光さす
ああうるま市に みどり萌え

二、歴史文化を 偲びつつ

いちゆいの息吹 共に冴え
みほその里も 誇りなん
生まれし街の 自治の道
共に手を取り 進みゆく
ああうるま市に 花が咲く

三、離れし島の 美ら島に

明りをともし わが街も
共に興さん 理想をもち
平和の鐘は 高鳴りぬ
心と心 通い合う
ああうるま市に 実が栄える

うるま市音頭

作詞 石井昭吉
作曲 神谷幸一
編曲 赤嶺 康

補作詞 うるま市市民音頭検討委員会

♩=100

サアー クルチーだか が や く さ ん ー の う み の さ ち め ぐ み ゆ た か に
 サアー ナーチーのーか が ぜ に に チャー ン が う た ー う き ら め く ー み ど り
 サアー な か ー ぐ す く き ん わ ん パ ノ ラ マ な が ー め し せ か い い さ ん は る
 サアー ー と ー も し ぜ ん も き ら ひ か ー り し あ わ せ ー つ つ く

て り は え ー る ー マ ク ブ モ ズ ク に う み の さ ち め ぐ み ゆ た か に
 ゆ め の う ー た ー ち ょ う も お ど い こ よ あ で や か て ユ ウ ナ は ん ー か
 かつ れ ん ー じ ょ う し ゃ み や た い こ に う た ー の せ て お ど る お ん ど が
 ふ る さ と ー よ ー お い も わ か き も に ぎ や か に こ こ る る ひ と つ に

い つ の よ も う う る ま 市 よ い と こ ち ゅ ら ま ち よ ー ー く ら す う れ ー し さ い
 そ ら の に ま ぶ う る ま 市 よ い と こ ち ゅ ら ま ち よ ー ー う ま ー れ き し だ ま ー し か
 わ に な っ て う る ま 市 よ い と こ き ら め い て ー と わ に さ か ー え る

え ー が お さ さ ー く ス ル テ ィ う た ら な ス ル テ ィ ー う どう ら な
 な ー が さ け さ さ ー く
 口 ー マ ン さ さ ー く
 は ー な が さ ー く

イ ソ ー サ う り し ゃ う る ま し お ー ん ど

- うるま市音頭
- 一. サアー 太陽輝く 珊瑚の海に
煌めく緑 照り映える
マクブ モスクに 海の幸
恵み豊かに いつの世も
うるま市 良いところ 美らまちよ
暮らす嬉しさ 笑顔咲く
※揃てい 歌らな 揃てい 踊らな
イソーサ 嬉しや うるま市音頭
 - 二. サアー クルチの風に チャーンが歌う
明るい明日の 夢の歌
蝶も踊るよ あでやかに
ユウナ花咲く 空に舞う
うるま市 良いところ 煌めいて
御万人魂 情咲く
※(繰り返し)
 - 三. サアー 中城 金武湾 パノラマ眺め
世界遺産は 勝連城
三線や太鼓に うたのせて
踊る音頭が 明日を呼ぶ
うるま市 良いところ 美らまちよ
歴史文化の ロマン咲く
※(繰り返し)
 - 四. サアー 人も自然も きらきら光り
幸せ創る ふるさとよ
老いも若きも 賑やかに
心一つに 輪になつて
うるま市 良いところ 煌めいて
永遠に 栄える 花が咲く
※(繰り返し)

自治会プロフィール

平成27年2月末現在

- 1 具志川(ぐしかわ)
人口4,765人(男2,325人/女2,440人)
世帯数1,789世帯
- 2 田場(たば)
人口5,026人(男2,472人/女2,554人)
世帯数1,840世帯
- 3 赤野(あかの)
人口1,694人(男871人/女823人)
世帯数621世帯
- 4 宇堅(うけん)
人口1,254人(男643人/女611人)
世帯数465世帯
- 5 天願(てんがん)
人口1,406人(男685人/女721人)
世帯数592世帯
- 6 昆布(こんぶ)
人口1,774人(男879人/女895人)
世帯数782世帯
- 7 栄野比(えのび)
人口2,035人(男1,048人/女987人)
世帯数888世帯
- 8 川崎(かわさき)
人口2,168人(男1,105人/女1,063人)
世帯数799世帯
- 9 西原(いりばる)
人口2,687人(男1,355人/女1,332人)
世帯数1,004世帯
- 10 安慶名(あげな)
人口2,991人(男1,430人/女1,561人)
世帯数1,283世帯
- 11 平良川(たいらがわ)
人口2,418人(男1,209人/女1,209人)
世帯数950世帯
- 12 上平良川(かみたいらがわ)
人口2,864人(男1,387人/女1,477人)
世帯数1,088世帯
- 13 兼箇段(かねかだん)
人口1,604人(男819人/女785人)
世帯数615世帯
- 14 米原(よねはら)
人口2,622人(男1,282人/女1,340人)
世帯数941世帯
- 15 赤道(あかみち)
人口4,968人(男2,450人/女2,518人)
世帯数2,145世帯
- 16 江洲(えす)
人口3,797人(男1,876人/女1,921人)
世帯数1,478世帯
- 17 宮里(みやざと)
人口3,423人(男1,716人/女1,707人)
世帯数1,434世帯
- 18 喜仲(きなか)
人口2,938人(男1,457人/女1,481人)
世帯数1,144世帯
- 19 上江洲(うえす)
人口2,467人(男1,227人/女1,240人)
世帯数1,018世帯
- 20 大田(おおた)
人口1,747人(男879人/女868人)
世帯数668世帯
- 21 川田(かわた)
人口908人(男465人/女443人)
世帯数348世帯
- 22 塩屋(しおや)
人口1,606人(男830人/女776人)
世帯数601世帯
- 23 豊原(とよはら)
人口1,225人(男611人/女614人)
世帯数412世帯
- 24 高江洲(たかえす)
人口1,197人(男579人/女618人)
世帯数434世帯
- 25 前原(まえはら)
人口1,362人(男676人/女686人)
世帯数573世帯
- 26 志林川(しりんかわ)
人口2,133人(男1,022人/女1,111人)
世帯数884世帯
- 27 新赤道(しんあかみち)
人口1,959人(男949人/女1,010人)
世帯数721世帯
- 28 みどり町一・二
人口2,194人(男1,053人/女1,141人)
世帯数785世帯
- 29 みどり町三・四
人口2,428人(男1,163人/女1,265人)
世帯数907世帯
- 30 みどり町五・六
人口2,065人(男1,049人/女1,016人)
世帯数880世帯
- 31 曙(あけぼの)
人口2,981人(男1,471人/女1,510人)
世帯数1,297世帯
- 32 南栄(なんえい)
人口817人(男418人/女399人)
世帯数372世帯
- 33 城北(じょうほく)
人口1,926人(男979人/女947人)
世帯数785世帯
- 34 中央(ちゅうおう)
人口1,058人(男529人/女529人)
世帯数453世帯
- 35 松島(まつしま)
人口970人(男487人/女483人)
世帯数454世帯
- 36 宮前(みやまえ)
人口980人(男489人/女491人)
世帯数456世帯
- 37 東山(あがりやま)
人口1,454人(男755人/女699人)
世帯数762世帯
- 38 旭(あさひ)
人口2,488人(男1,195人/女1,293人)
世帯数947世帯
- 39 港(みなと)
人口1,184人(男591人/女593人)
世帯数553世帯
- 40 伊波(いは)
人口2,267人(男1,111人/女1,156人)
世帯数873世帯
- 41 嘉手苅(かてかる)
人口914人(男432人/女482人)
世帯数397世帯
- 42 山城(やましろう)
人口985人(男523人/女462人)
世帯数400世帯
- 43 石川前原(いしかわまえはら)
人口3,398人(男1,658人/女1,740人)
世帯数1,254世帯
- 44 東恩納(ひがしおんな)
人口1,599人(男801人/女798人)
世帯数683世帯
- 45 美原(みはら)
人口785人(男387人/女398人)
世帯数367世帯
- 46 南風原(なえばる)
人口3,664人(男1,825人/女1,839人)
世帯数1,452世帯
- 47 平安名(へんな)
人口4,259人(男2,157人/女2,102人)
世帯数1,585世帯
- 48 内間(うちま)
人口1,117人(男619人/女498人)
世帯数437世帯
- 49 平敷屋(へしきや)
人口3,841人(男2,105人/女1,736人)
世帯数1,487世帯
- 50 津堅(つけん)
人口484人(男277人/女207人)
世帯数258世帯
- 51 浜(はま)
人口297人(男168人/女129人)
世帯数139世帯
- 52 比嘉(ひが)
人口203人(男121人/女82人)
世帯数115世帯
- 53 照間(てるま)
人口1,279人(男670人/女609人)
世帯数470世帯
- 54 与那城西原(よなしろにしはら)
人口1,580人(男747人/女833人)
世帯数592世帯
- 55 与那城(よなしろ)
人口1,603人(男800人/女803人)
世帯数590世帯
- 56 饒辺(のへん)
人口1,365人(男727人/女638人)
世帯数495世帯
- 57 屋慶名(やけな)
人口4,039人(男2,080人/女1,959人)
世帯数1,603世帯
- 58 平安座(へんざ)
人口1,281人(男669人/女612人)
世帯数575世帯
- 59 桃原(とうばる)
人口234人(男129人/女105人)
世帯数119世帯
- 60 上原(うえはら)
人口260人(男155人/女105人)
世帯数136世帯
- 61 宮城(みやぎ)
人口173人(男97人/女76人)
世帯数98世帯
- 62 池味(いけみ)
人口106人(男57人/女49人)
世帯数59世帯
- 63 伊計(いけい)
人口285人(男153人/女132人)
世帯数155世帯