

統計から見る
市民の暮らしLife of Citizens
Looked through
Statistics

人口密度 (平成25年12月末) 1km ² に 1396.5人		世帯数 (平成25年12月末) 1世帯に2.55人 47,564世帯	
転入 (平成25年1月 ～12月) 1日に12.95人 4,728人		転出 (平成25年1月 ～12月) 1日に13.09人 4,777人	
出生 (平成25年1月 ～12月) 1日に3.65人 1,332人		死亡 (平成25年1月 ～12月) 1日に2.75人 1,004人	
結婚 (平成25年1月 ～12月) 1日に2.19組 799組		離婚 (平成25年1月 ～12月) 1日に0.97人 355組	
火災 (平成25年1月 ～12月) 8日に1件 46件		緊急搬送人数 (平成25年1月 ～12月) 1日に16人 5,864人	
市職員 (平成25年 12月末現在) 市民140人に 1人		市税 (平成25年度) 市民1人あたり 78,863円	
市の予算 (平成25年度) 市民1人あたり 390,025円			

土地 および気象

Land and
Weather

位置・面積・範囲

北緯
26° 22' 45"
東経
127° 51' 27"

最も高い場所:石川岳204m
最も長い川:天願川
(流域面積 31.61km²)
(流路延長 12.20km)

面積 87.01km² (H26.10.1現在)

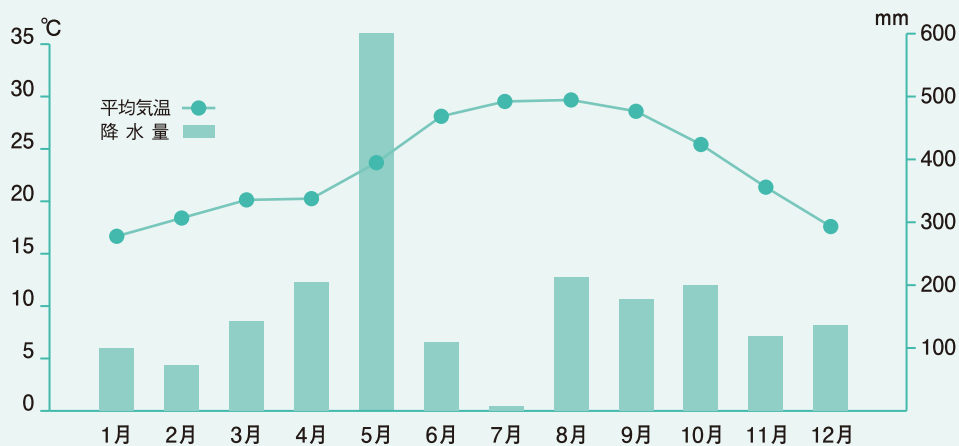
極東 与那城伊計 東経 128° 00' 15"
極西 石川嘉手苅 東経 127° 47' 17"
極南 勝連津堅 北緯 26° 14' 29"
極北 石川 北緯 26° 27' 01"

基地面積 (平成25年3月末現在(単位:千㎡、%))

市の面積	施設名	面積					市の面積に占める割合
		国有地	県有地	市有地	民有地	計	
うるま市 86,140	キャンプ・コートニー	65	0	1	1,273	1,339	1.6
	陸軍貯油施設	59	-	190	471	720	0.8
	キャンプ・マクトリアス	30	-	1	348	379	0.4
	嘉手納弾薬庫地区	31	0	1,010	836	1,877	2.2
	天願棧橋	15	-	-	16	31	0.0
	ホワイト・ビーチ地区	217	1	1	1,349	1,568	1.8
	津堅島訓練場	16	-	-	-	16	0.0
	浮原島訓練場	-	-	-	254	254	0.3
	海上自衛隊沖縄基地隊	10	-	0	76	87	0.1
	海上自衛隊沖縄基地隊 具志川送信所	7	-	-	162	169	0.2
	陸上自衛隊勝連高射 教育訓練場	20	-	-	172	192	0.2
	計	470	1	1,203	4,957	6,632	7.7

注 1.面積欄が「-」となっているものは、該当数字がないものである。
2.面積欄が「0」となっているものは、表示単位に満たないものである。
3.計数は、四捨五入によっているので符合しないことがある。
資料:沖縄県知事公室基地対策課「沖縄の米軍及び自衛隊基地(統計資料集)」

気象 (平成25年)



気象 (平成25年)

年次	1月	2月	3月	4月	5月	6月	7月	8月	9月	10月	11月	12月
気温(°C)	17	18.6	20.4	20.6	23.7	27.9	29.4	29.6	28.3	25.3	21.3	17.3
湿度(%)	66	72	72	74	81	80	73	76	74	72	66	64
降水量(mm)	100	75	140.5	202.5	602.5	105	4.5	212	178	200	121	130

資料:沖縄気象台ホームページ

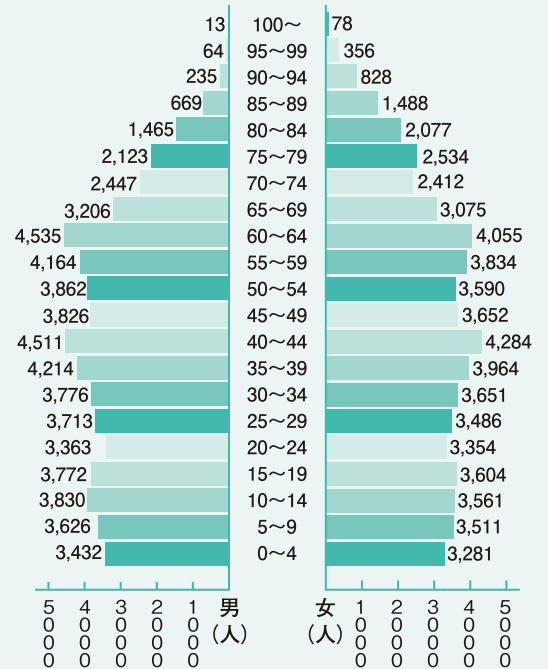
人口

Population

◎ 人口ピラミッド[5歳階級別] (平成26年12月末現在 住民基本台帳人口)

単位・人

年齢層	男	女	計
0～4	3,432	3,281	6,713
5～9	3,626	3,511	7,137
10～14	3,830	3,561	7,391
15～19	3,772	3,604	7,376
20～24	3,363	3,354	6,717
25～29	3,713	3,486	7,199
30～34	3,776	3,651	7,427
35～39	4,214	3,964	8,178
40～44	4,511	4,284	8,795
45～49	3,826	3,652	7,478
50～54	3,862	3,590	7,452
55～59	4,164	3,834	7,998
60～64	4,535	4,055	8,590
65～69	3,206	3,075	6,281
70～74	2,447	2,412	4,859
75～79	2,123	2,534	4,657
80～84	1,465	2,077	3,542
85～89	669	1,488	2,157
90～94	235	828	1,063
95～99	64	356	420
100～	13	78	91
計	60,846	60,675	121,521



◎ 世帯と人口の推移

各年12月末現在

年次	世帯数 (戸)	総数 (人)	男 (人)	女 (人)
平成17年	40,799	116,347	58,343	58,004
平成18年	41,611	116,828	58,588	58,240
平成19年	42,243	116,839	58,404	58,435
平成20年	42,986	117,185	58,464	58,721
平成21年	43,881	117,976	58,897	59,079
平成22年	44,793	118,953	59,447	59,506
平成23年	45,693	119,567	59,761	59,806
平成24年	46,618	120,558	60,320	60,238
平成25年	47,564	120,955	60,559	60,396
平成26年	48,419	121,521	60,846	60,675

資料 市民課

◎ 人口動態

出生	転入	転出	死亡
1,361人	4,870人	4,974人	816人
1,323人	4,764人	4,838人	768人
1,359人	4,527人	4,997人	878人
1,340人	4,724人	4,915人	803人
1,382人	4,757人	4,477人	871人
1,409人	4,740人	4,295人	877人
1,343人	4,801人	4,634人	896人
1,282人	4,814人	4,899人	956人
1,332人	4,728人	4,777人	1,004人
1,285人	4,939人	4,713人	1,001人

資料 市民課



財政

Finances

一人あたりの予算額
(歳出の内訳)

総務費 58,684円



民生費 181,212円



土木費 36,921円



公債費 38,065円



教育費 58,711円

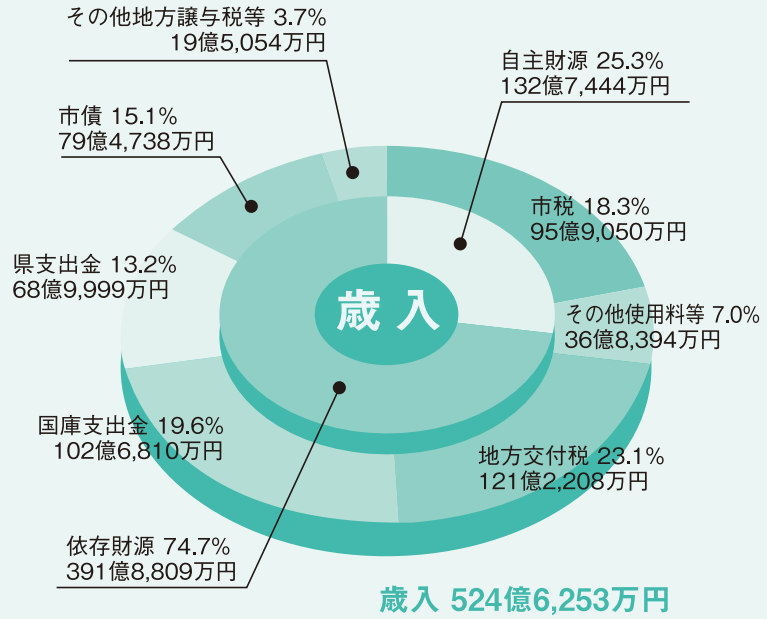


その他 61,110円

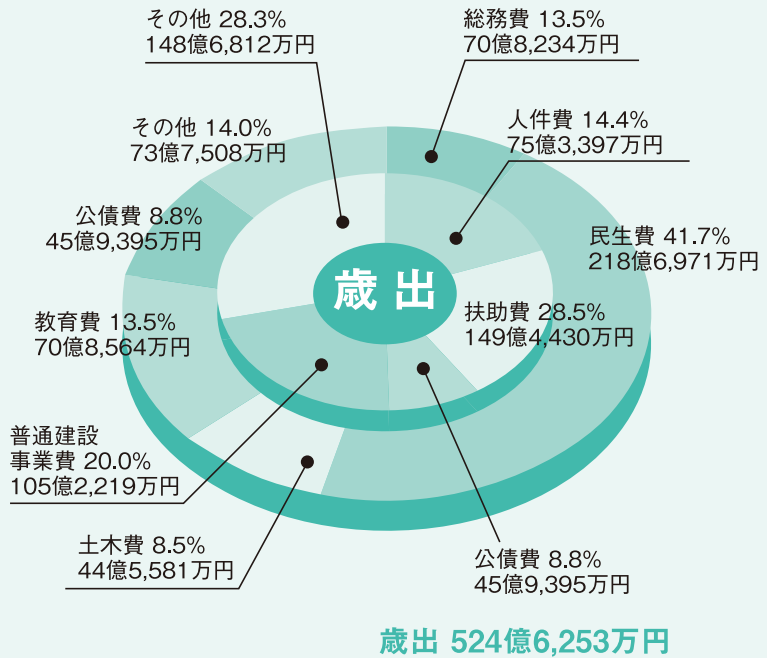


平成26年度一般会計予算 524億6,253万円

歳入予算(平成26年度)



支出予算(平成26年度)



農業

Agriculture

家畜の飼養農家数と頭羽数

	肉用牛		乳用牛		豚		採卵鶏	
	農家数	頭数	農家数	頭数	農家数	頭数	農家数	頭数
平成 17 年	202	3,370	1	25	76	30,319	134	26,064
平成 18 年	200	3,515	1	27	68	25,609	93	24,998
平成 19 年	213	4,065	1	29	64	24,791	100	32,377
平成 20 年	229	4,392	1	47	63	28,394	57	34,345
平成 21 年	229	4,611	1	36	61	29,141	58	10,028
平成 22 年	220	4,204	1	36	58	28,035	107	31,560
平成 23 年	203	3,962	1	29	53	26,861	74	31,774
平成 24 年	195	3,894	1	32	52	26,513	68	31,812
平成 25 年	206	3,795	1	32	48	24,492	70	31,391

農家数(戸)、頭羽数(頭)
資料 県農林水産部 家畜・家さん等の飼養状況調査

キク生産状況の推移

	作付面積 (a)	出荷数量(県外出荷)千本	出荷額(県外出荷)千円
平成 17 年	10,237	40,021(34,386)	1,358,586(1,172,887)
平成 18 年	7,973	34,497(29,971)	1,047,855(923,475)
平成 19 年	6,378	25,756(25,756)	937,065(937,065)
平成 20 年	10,092	40,820(40,820)	1,275,651(1,275,643)
平成 21 年	8,697	42,347(19,423)	1,375,805(665,661)
平成 22 年	8,141	31,536(31,525)	1,047,227(1,046,889)
平成 23 年	9,991	36,348(36,209)	1,137,744(1,133,132)
平成 24 年	10,316	35,639(35,350)	1,120,439(1,091,105)
平成 25 年	10,154	38,311(13,673)	1,109,375(341,883)

資料 うるま市農政課

野菜の作付面積、収穫量

	作付面積 (ha)	収穫量 (t)
平成 17 年	105	2,532
平成 18 年	108	2,603
平成 19 年	102	2,419
平成 20 年	96	1,878
平成 21 年	98	2,296
平成 22 年	91	2,071
平成 23 年	102	1,974
平成 24 年	95	2,029
平成 25 年	99	2,239

資料 沖縄県農林水産部園芸振興課
野菜の作付面積、収穫量及び出荷量

教育・福祉

Education
and
Welfare

○ 幼稚園

施設名	電話
宮森幼稚園	964-2870
城前幼稚園	964-2871
伊波幼稚園	964-2980
与那城幼稚園	978-3130
南原幼稚園	978-4200
勝連幼稚園	978-4863
平敷屋幼稚園	978-4010
津堅幼稚園	978-2141
川崎幼稚園	972-5239
天願幼稚園	973-5243
あげな幼稚園	972-5242
田場幼稚園	973-5240
具志川幼稚園	973-5241
兼原幼稚園	973-4053
高江洲幼稚園	973-5238
中原幼稚園	973-6280
赤道幼稚園	973-1217

○ 小学校・中学校

施設名	電話
市立宮森小学校	964-2077
市立城前小学校	964-2086
市立伊波小学校	964-2088
市立南原小学校	978-2225
市立勝連小学校	978-2222
市立平敷屋小学校	978-2223
市立津堅小・中学校	978-2141
市立川崎小学校	972-3367
市立天願小学校	973-3359
市立あげな小学校	972-3566
市立田場小学校	973-3364
市立具志川小学校	973-3536
市立兼原小学校	973-3350
市立高江洲小学校	973-3243
市立中原小学校	973-6810
市立赤道小学校	973-1218
市立彩橋小・中学校	977-8102

○ 中学校

施設名	電話
市立高江洲中学校	973-3207
市立あげな中学校	972-3276
市立具志川東中学校	973-1212
市立具志川中学校	973-3355
市立伊波中学校	965-3384
市立石川中学校	964-2087
市立与勝中学校	978-2220
市立与勝第二中学校	978-2648
県立与勝緑が丘中学校	978-5230

○ 高等学校

施設名	電話
県立前原高等学校	973-3249
県立具志川高等学校	973-1213
県立具志川商業高等学校	972-7140
県立中部農林高等学校	973-3578
県立沖縄高等特別支援学校	973-1661
県立石川高等学校	964-2006
県立与勝高等学校	978-5230

○ 公立保育所

施設名	電話
市立豊原保育所	973-4942
市立安慶名保育所	972-3847
市立石川保育所	964-2229
市立きむたか保育所	978-4209
市立与那城保育所	978-2456

○ 児童館等

施設名	電話
みどり町児童センター	972-6200
なかさす児童センター	974-1309
宮城児童館	977-7924
屋慶名児童館	978-6082
いしかわ児童館(チャレンジ館)	964-6051
きむたかこどもセンター	978-2066

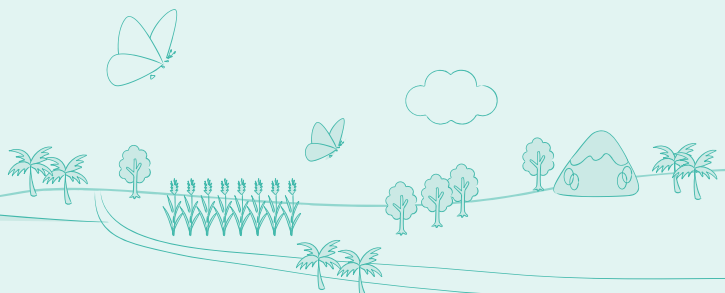
市内施設

Facilities

	施設名	電話	
庁舎	うるま市役所(代表番号)	974-3111	
関係公会堂	うるま市民芸術劇場	973-4400	
	うるま市石川会館	965-5630	
	うるま市きむたかホール	978-2219	
	うるま市立石川地区公民館	964-3433	
中央地区公民館	うるま市立勝連地区公民館	978-7194	
	うるま市立与那城地区公民館	978-6836	
	うるま市立中央図書館	974-1112	
図書館及び資料館	うるま市立石川図書館	964-5166	
	うるま市立勝連図書館	978-4321	
	うるま市立石川歴史民俗資料館	965-3866	
	うるま市立海の文化資料館	978-8831	
	うるま市立与那城歴史民俗資料館	978-3149	
	うるま市具志川総合体育館	973-0230	
	うるま市具志川総合グラウンド		
うるま市具志川庭球場			
うるま市具志川喜屋武マープ庭球場			
うるま市具志川野球場	973-5383		
うるま市具志川グラウンドゴルフ場			
体育施設関係	うるま市具志川ゲートボール場	973-5383	
	うるま市石川体育館	965-5121	
	うるま市石川運動場		
	うるま市石川屋内運動場		
	うるま市石川庭球場		
	うるま市石川野球場		
	うるま市石川プール		
	うるま市勝連総合グラウンド		978-6040
	うるま市勝連B&G海洋センター・体育館・プール		
	うるま市与那城総合公園陸上競技場	978-1047	
	うるま市与那城総合公園多種目球技場		
	うるま市与那城庭球場		
	うるま市健康福祉センター「つるみん」	973-4007	
	消防署関係	うるま市具志川消防署	975-2001
		うるま市石川消防署	965-0831
		うるま市与勝消防署	978-3283
		平安座出張所	977-8999

	施設名	電話
公園関係	うるま市安慶名闘牛場	965-5634 (商工観光課)
	うるま市石川多目的ドーム	
	安慶名中央公園(城跡)	965-5620 (都市計画課)
	野鳥の森自然公園	
	うるま市民の森公園	
	浦ヶ浜公園	
	南風原ふれあいパーク	
浜漁港緑地公園		
その他官公署関係	いちゅい具志川じんぶん館	982-4140
	石川地域活性化センター舞臺館	982-5254
	海の駅あやはし館	978-8830
	中部北環境施設組合	972-6619
	うるま警察署	973-0110
	石川警察署	964-4110
	うるま地区交通安全協会	974-3825
	石川地区交通安全協会	964-3410
	具志川郵便局	973-0491
	安慶名郵便局	974-4618
	志林川郵便局	973-4340
	東具志川郵便局	973-5080
	石川郵便局	964-2042
	石川城前郵便局	965-6866
	石川東恩納郵便局	964-2529
	与勝郵便局	978-2533
	勝連郵便局	978-2442
平安座郵便局	977-8108	
与那城郵便局	978-8425	
自治会・公民館(具志川地区)	具志川	973-3407
	田場	973-6069
	赤野	973-9212
	宇堅	973-3558
	天願	972-3573
	昆布	972-3574
	栄野比	972-3551
	川崎	972-3471
	西原	973-3427
	安慶名	972-6052
	平良川	973-6059
	上平良川	973-3493
	兼箇段	973-3552
	米原	973-3431
	赤道	973-3432
	江洲	973-3001
	宮里	973-9013
喜仲	979-0503	
上江洲	973-3502	
大田	973-3555	

	施設名	電話
自治会・公民館(具志川地区)	川田	973-3556
	塩屋	973-1936
	豊原	973-1312
	高江洲	973-3571
	前原	973-4635
	志林川	973-9009
	新赤道	973-6076
	みどり町一二	974-5480
	みどり町三四	974-5839
	みどり町五六	972-5606
自治会・公民館(石川地区)	曙	965-4780
	南栄	964-4263
	城北	964-5022
	中央	964-3630
	松島	964-2325
	宮前	965-1113
	東山	965-4297
	旭	965-4520
	港	965-4964
	伊波	965-1807
自治会・公民館(勝連地区)	嘉手苅	964-4350
	山城	965-4233
	石川前原	965-7021
	東恩納	964-3255
	美原	965-4713
	平数屋	978-2231
	内間	978-2238
	平安名	978-2237
	南風原	978-2235
	浜	977-8450
自治会・公民館(与那城地区)	比嘉	977-7227
	津堅	978-7510
	照間	978-2233
	与那城西原	978-2236
	与那城	978-2230
	饒辺	978-2232
	屋慶名	978-2228
	平安座	977-8127
	桃原	977-8182
	上原	977-8166
宮城	977-7924	
池味	977-8256	
伊計	977-7373	



文化財

The Cultural Assets

国指定文化財

	種別	名称	指定年月日
1	史跡	伊波貝塚	昭和47年5月15日
2	史跡	安慶名城跡	昭和47年5月15日
3	史跡	勝連城跡	昭和47年5月15日
4	史跡	仲原遺跡	昭和61年8月16日

国登録文化財

	種別	名称	指定年月日
1	登録記念物(遺跡関係)	平敷屋製糖工場跡	平成27年1月26日

県指定文化財

	種別	名称	指定年月日
1	有形文化財	三線翁長開鐘	昭和30年5月23日
2	有形文化財	三線真壁型	平成6年3月15日
3	有形文化財	勝連間切南風原村文書	昭和52年7月11日
4	史跡	平安名貝塚	昭和31年10月19日
5	史跡	伊波城跡	昭和36年6月15日
6	天然記念物	チャーン	平成3年1月16日
7	選択文化財	津堅島の唐踊り	昭和53年3月24日

市指定文化財

	種別	名称	指定年月日
1	有形民俗	東恩納平良家葬祭具	昭和56年10月15日
2	有形民俗	伊波金細工鍛冶道具	昭和56年10月15日
3	建造物	嘉手刈観音堂	昭和59年6月12日
4	有形・無形民俗	伊波メンサー織	昭和63年11月15日
5	史跡	平敷屋タキノー	平成2年3月26日
6	有形民俗	南風原の村獅子	平成2年3月26日
7	有形民俗	伊波ヌール墓	平成6年3月4日
8	工芸品	三線真壁型(大型)	平成6年3月4日
9	工芸品	三線平仲知念型(大型)	平成6年3月4日
10	工芸品	三線鴨口与那型(中型)	平成6年3月4日
11	有形民俗	地頭代火の神	平成6年3月31日
12	史跡	アマミチューの墓	平成6年3月31日
13	有形民俗	シルミチュー	平成6年3月31日
14	無形民俗	越來文治(マーラン船建造技術)	平成7年6月14日
15	建造物	ヤンガー	平成7年6月14日
16	名勝	犬名河(インナガー)	平成7年6月14日
17	建造物	ガーラ缸	平成7年6月14日
18	有形民俗	宮城御殿(ナーグスクウドゥン)	平成7年6月14日
19	有形民俗	与佐次川(ユサチガー)	平成7年6月14日
20	史跡	平安座西グスク	平成7年6月14日
21	天然記念物	クボウグスクの植物群落	平成9年4月23日
22	有形民俗	中の御嶽	平成9年4月23日
23	史跡	ヤマトウンチュウ墓	平成9年4月23日
24	史跡	ワイトウイ	平成9年4月23日
25	無形民俗	南風原の獅子舞	平成11年3月10日
26	無形民俗	平安名のウムイ・クエーナ	平成11年3月10日
27	無形民俗	平敷屋エイサー	平成11年3月10日
28	無形民俗	天願獅子舞	平成11年7月15日
29	無形民俗	田場ティンバー	平成11年7月15日
30	建造物	吉本家	平成12年11月7日
31	史跡	新川・クボウグスク周辺の障地壕群	平成16年3月3日
32	史跡	兼箇段ジョーミーチャー墓	平成17年2月16日
33	史跡	田場ガー	平成17年2月16日
34	史跡	大田坂	平成17年2月16日
35	史跡	沖縄諮詢会堂跡	平成17年3月1日
36	史跡	東恩納博物館跡	平成17年3月1日
37	史跡	石川部落事務所	平成17年3月1日
38	無形民俗	越來治喜(マーラン船の建造技術)	平成17年3月4日
39	無形民俗	宮城ウンデーク	平成17年3月4日

うるま市 市勢要覧2015

平成27年3月発行

発行／沖縄県うるま市

編集／うるま市企画部秘書広報課

〒904-2292 沖縄県うるま市みどり町一丁目1番1号

TEL.098-973-5079 FAX.098-975-1111

制作協力・印刷／丸正印刷株式会社

