

統計図表

統計書からみた 市民の暮らし



①世帯人数

(R6.12月末時点)



1世帯に2.2人

②転入

(R6.12月末時点)



1日に15.4人

③転出

(R6.12月末時点)



1日に13.5人

④出生

(R6.12月末時点)



1日に2.9人

⑤死亡

(R6.12月末時点)



1日に3.6人

⑥結婚

(R6.12月末時点)



1日に1.5組

⑦離婚

(R6.12月末時点)



1日に0.9組

⑧火災

(R6.12月末時点)



6.5日に1件

⑨救急搬送人数

(R6.12月末時点)



1日に19.8人

⑩自動車数

(R6.4.1現在)



1世帯に1.8台

⑪市議会議員

(R6.12月末時点)



市民4,232人に1人

⑫市職員

(R6.12月末時点)



市民132人に1人

⑬市税

(R6.3月末時点)



市民1人当たり
10,999円

⑭市の予算

(R6年度 一般会計)



市民1人当たり
604,375円

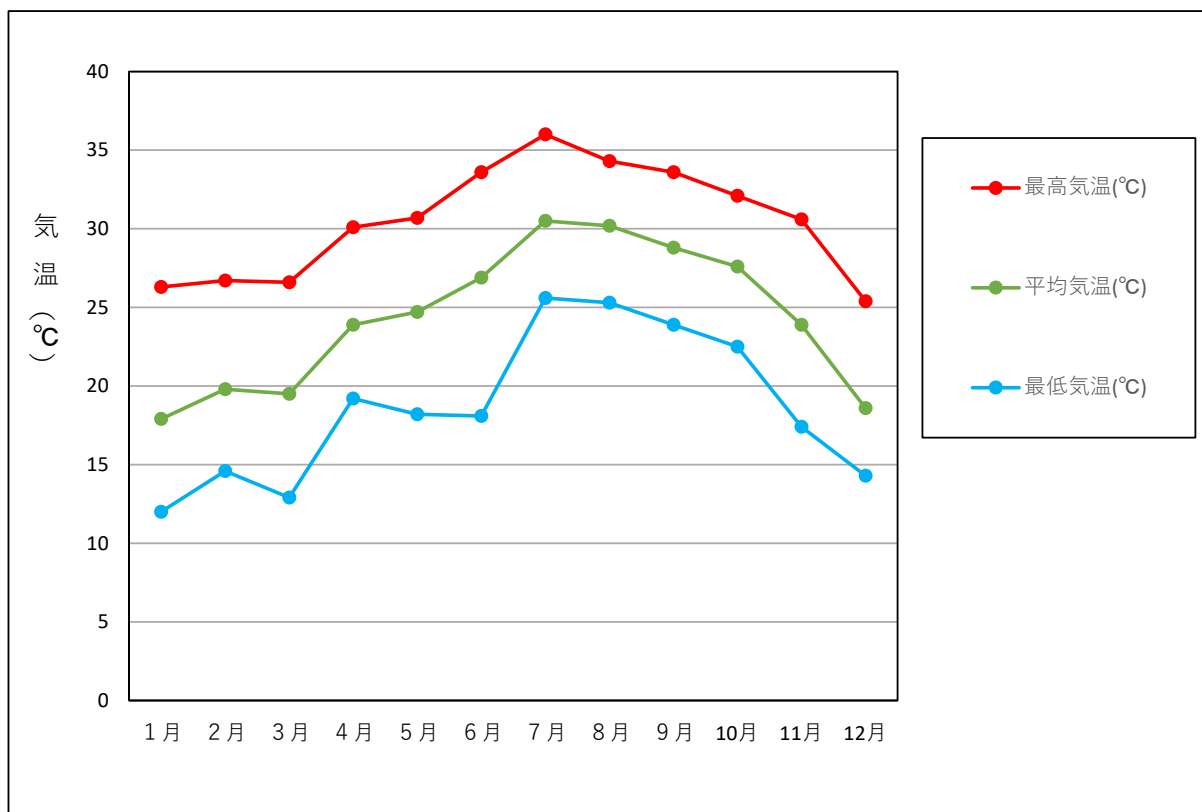
⑮人口密度

(R6.12月末時点)

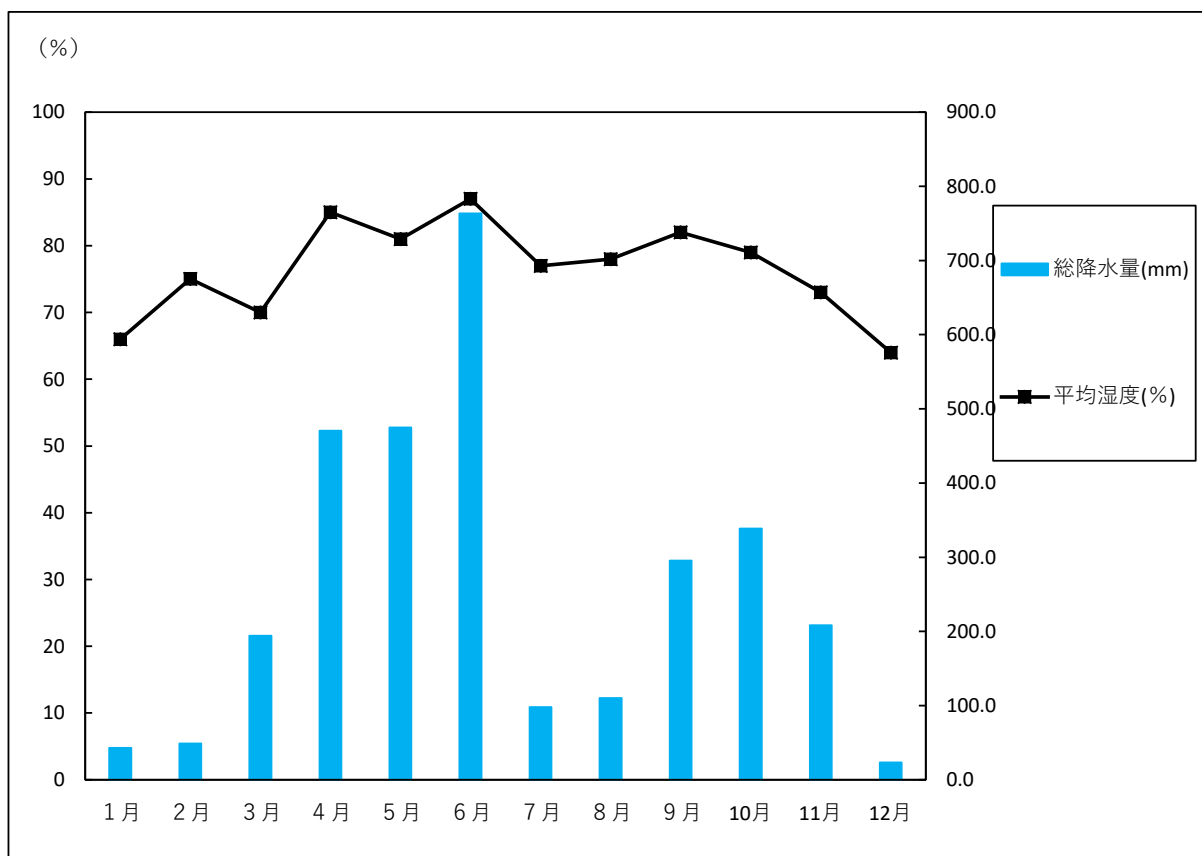


1km²に1,459人

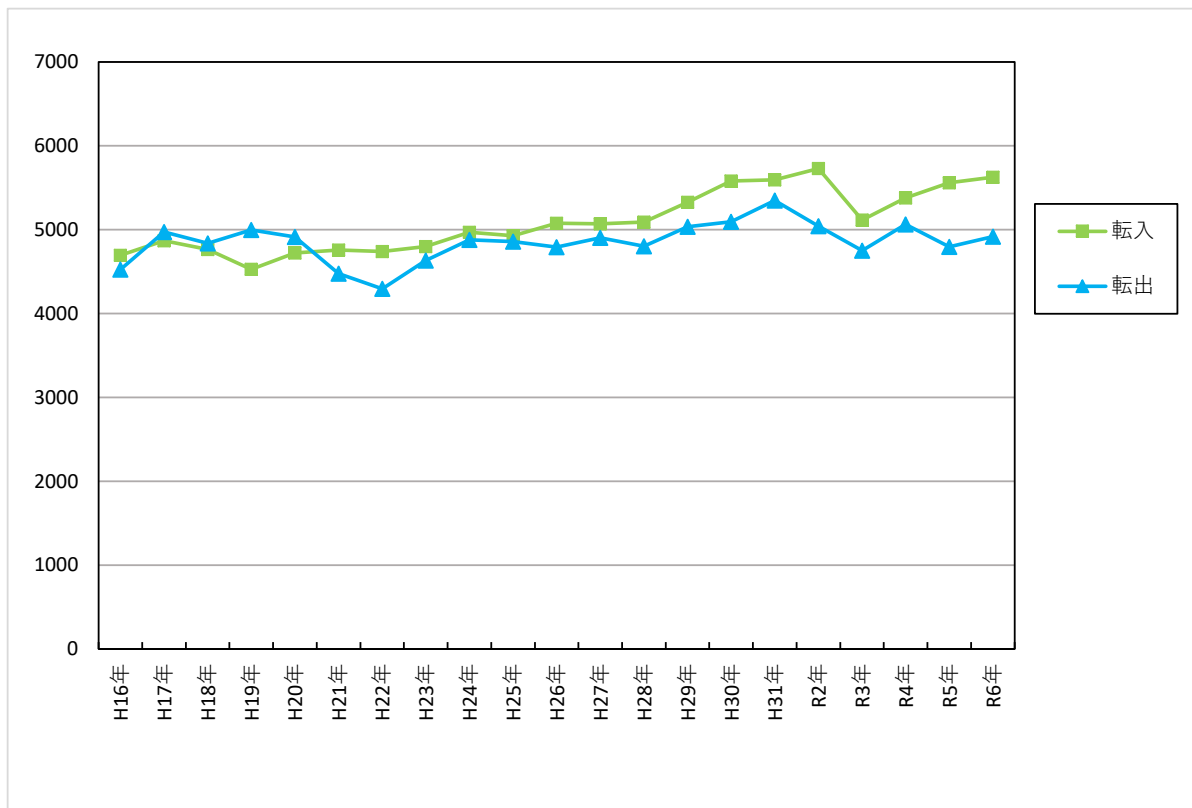
(1) 気温（最高・最低・平均）（P.23参照）



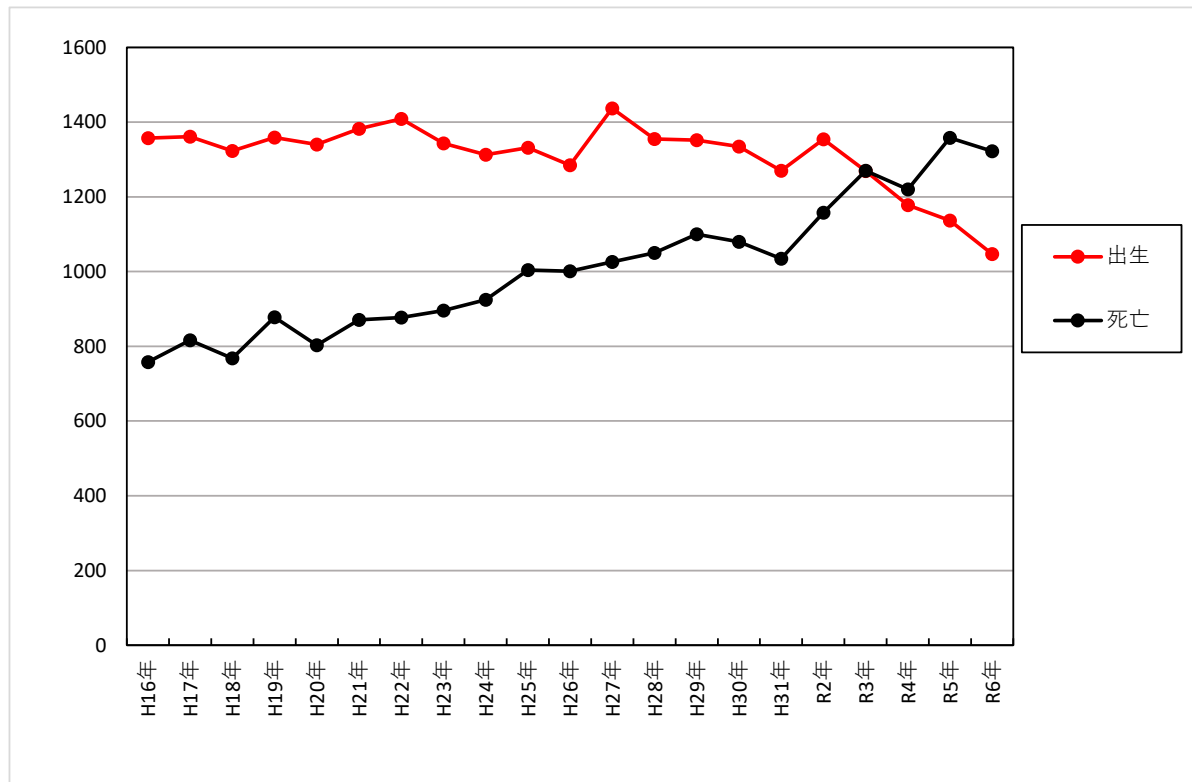
(2) 湿度と降水量（P.26～27参照）



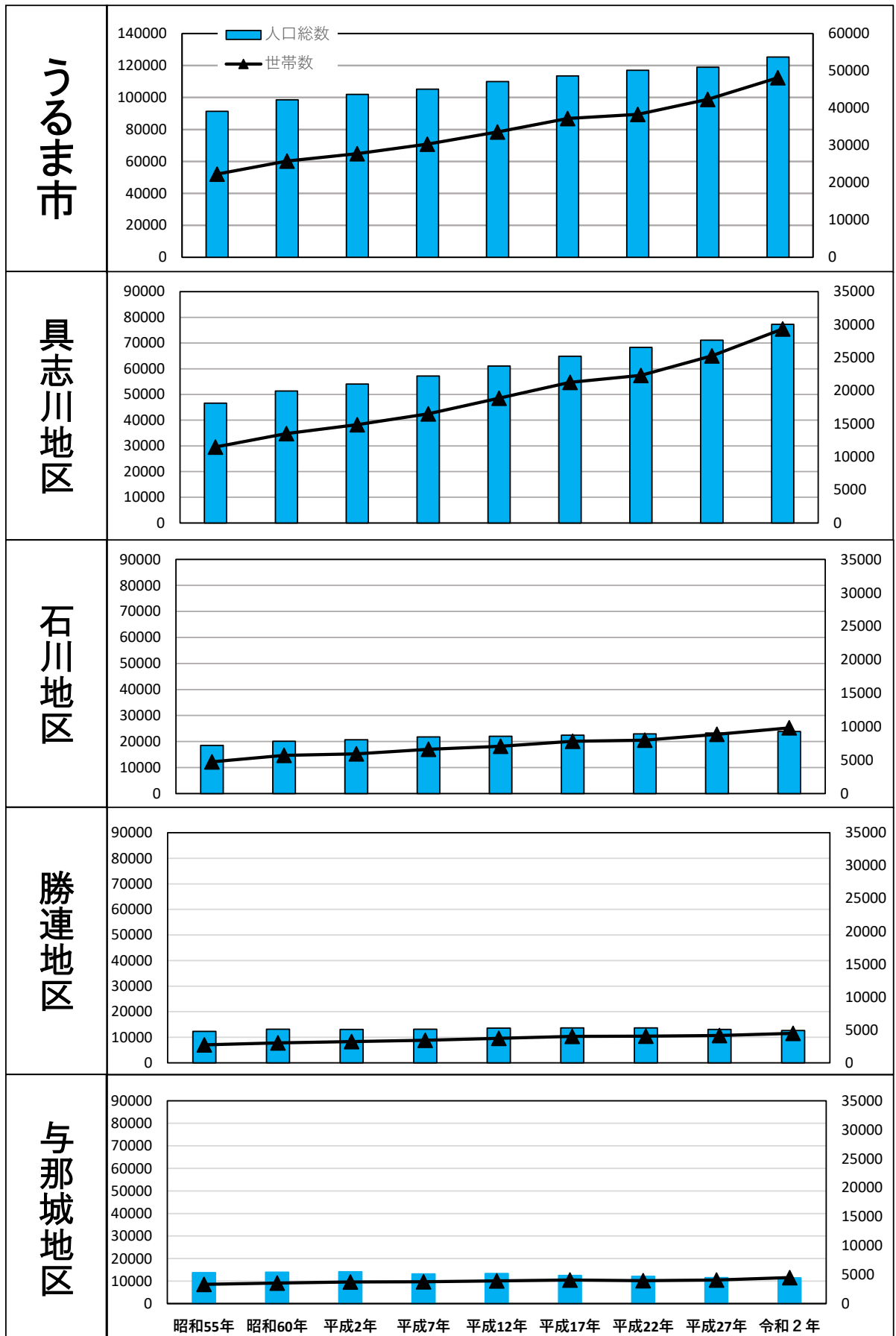
(3) 人口動態の推移（社会動態）（P.30参照）



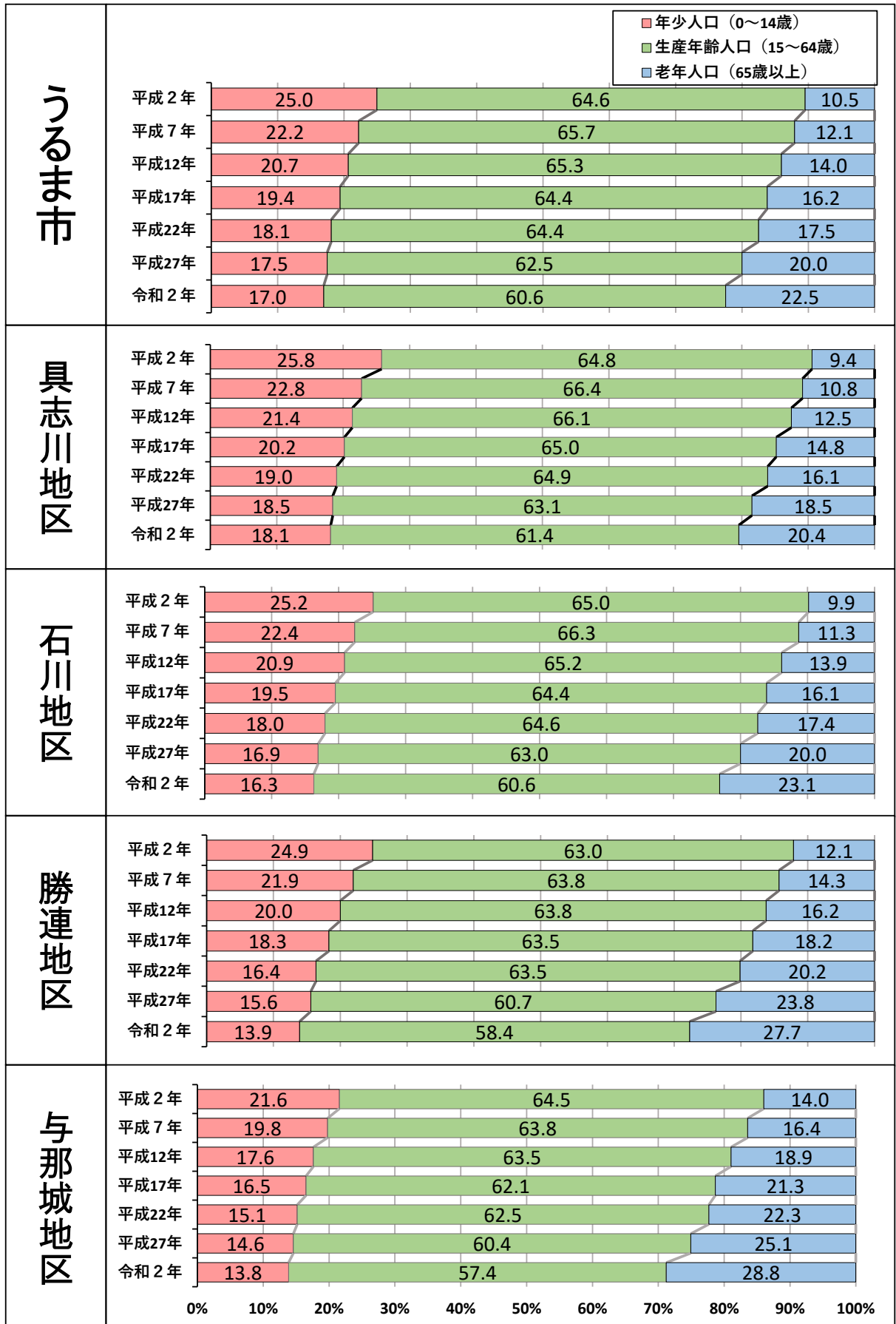
(4) 人口動態の推移（自然動態）（P.30参照）



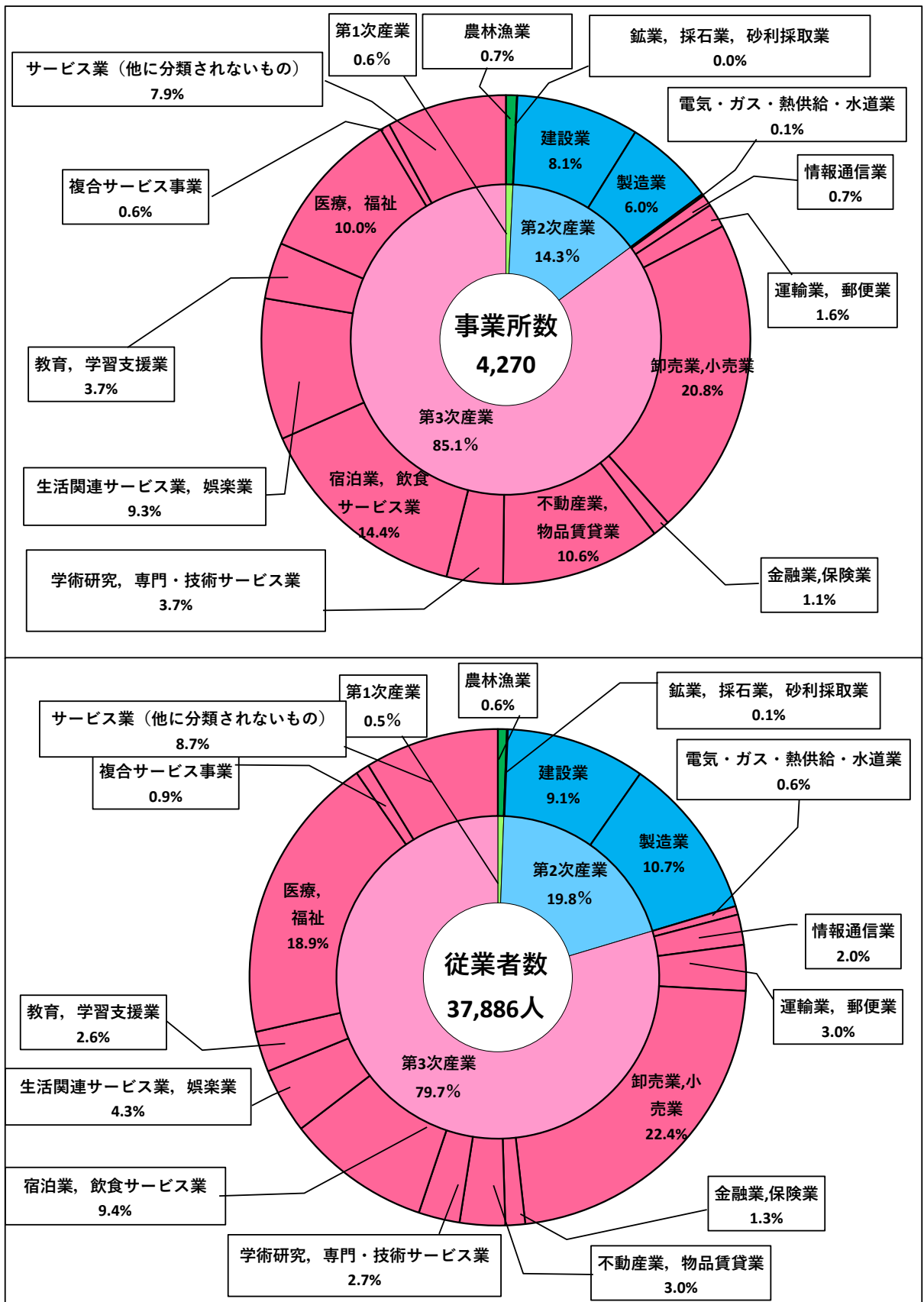
(5) 地区別国勢調査人口及び世帯数の推移 (P.38参照)



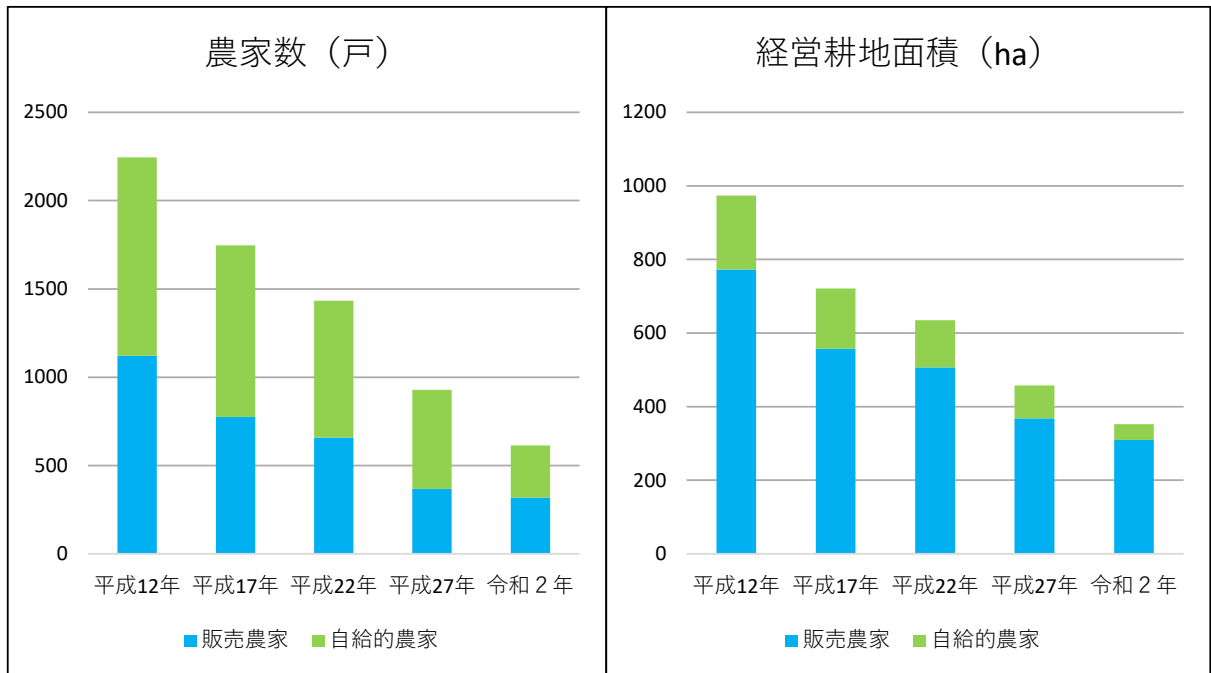
(6) 年齢階級別人口構成比の推移 (P.42参照)



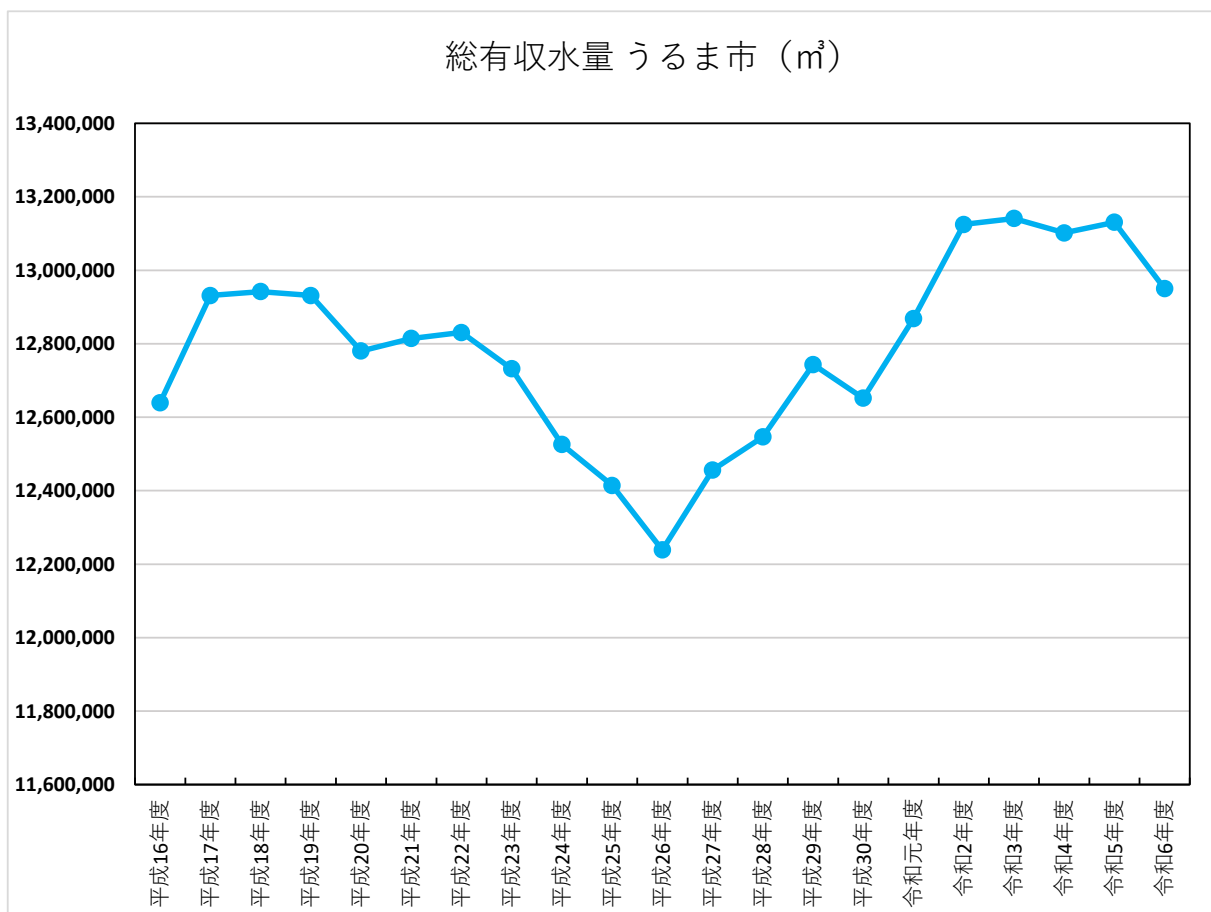
(7) 産業（大分類）別、民営事業所数及び従業者数の割合（P.61参照）



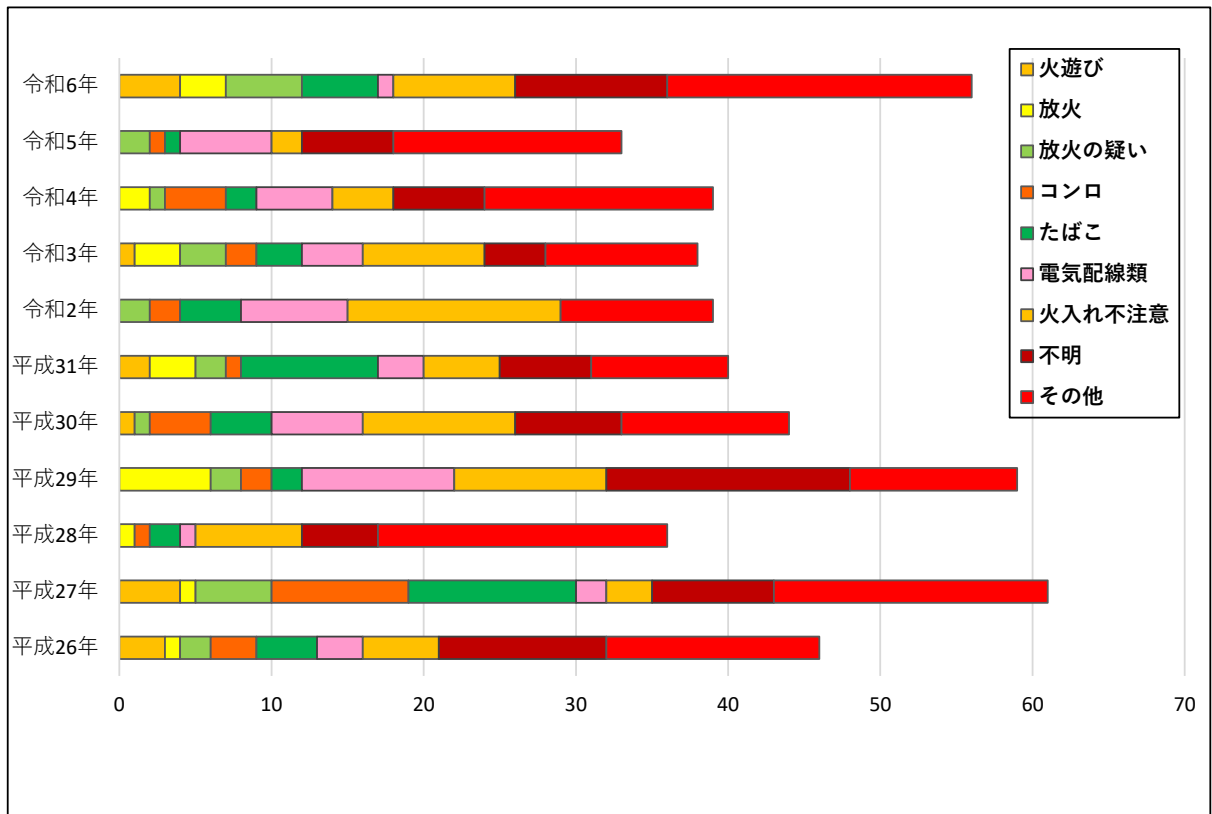
(8) 農家数と耕地面積の推移 (P.80参照)



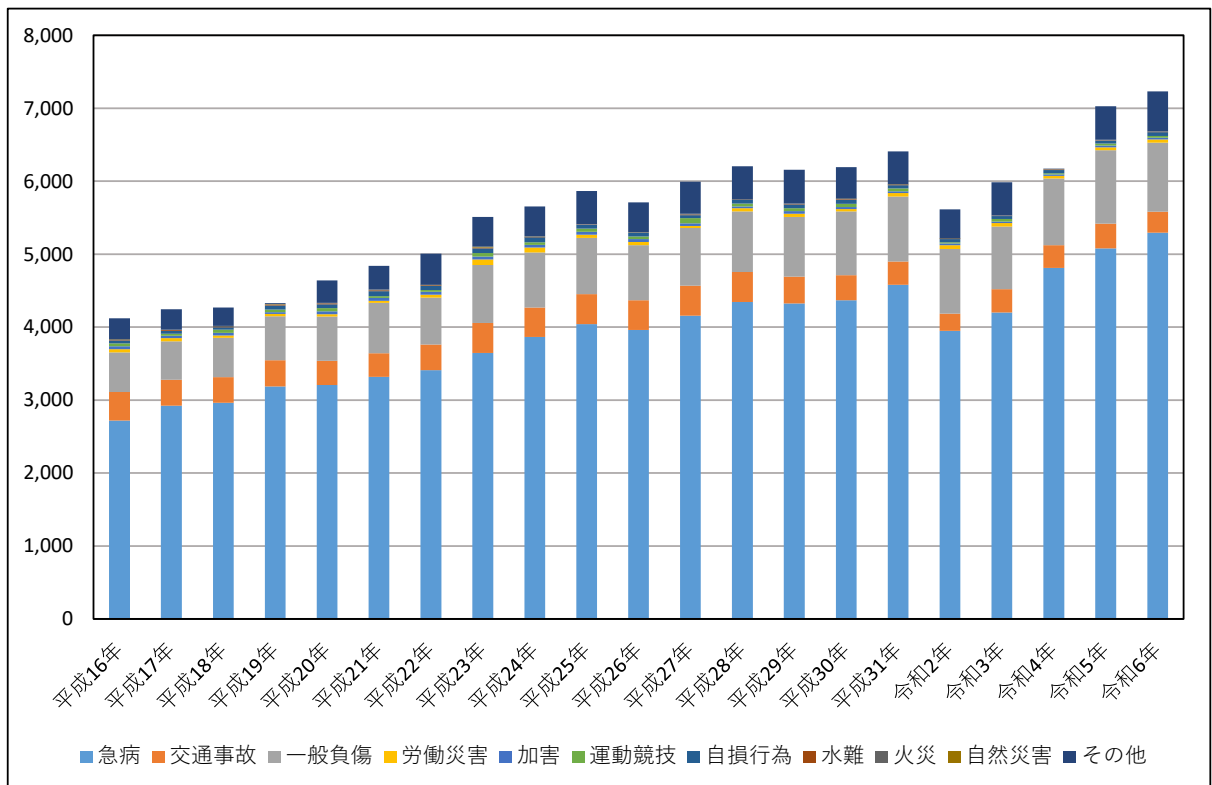
(9) 年度別有収水量の推移 (水道) (P.144~145参照)



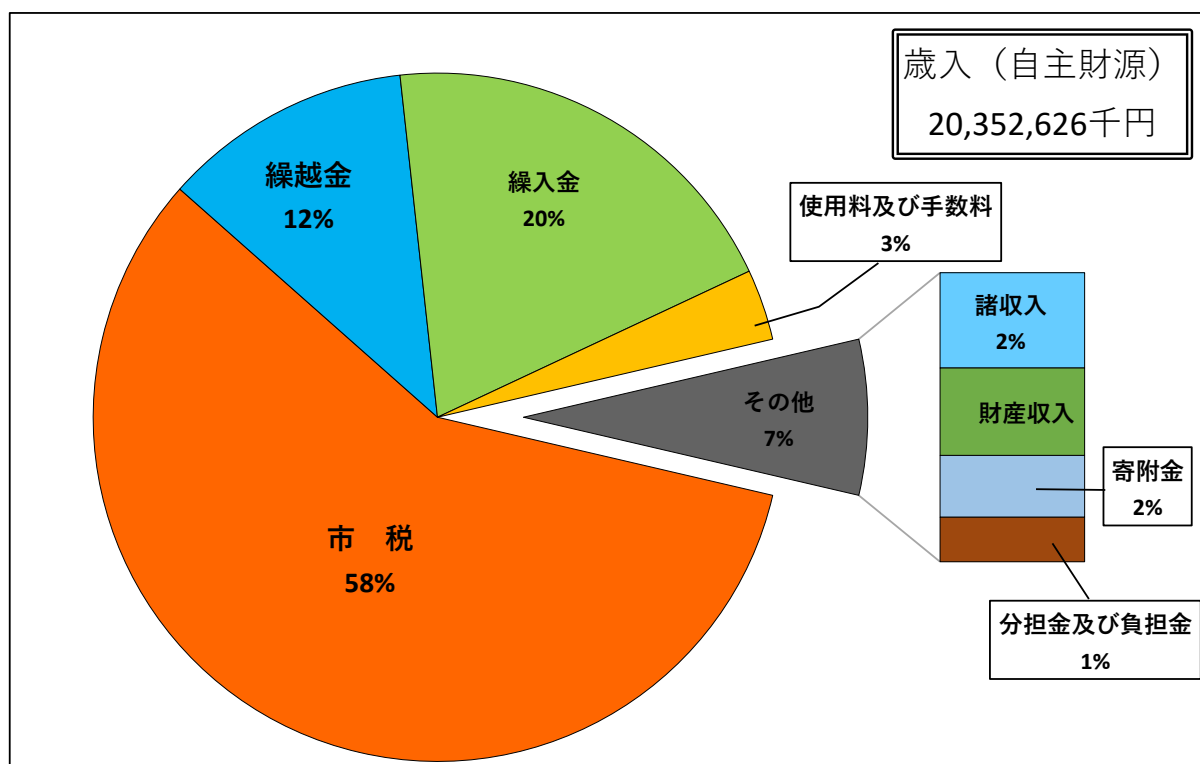
(10) 原因別火災発生件数 (P.195~196参照)



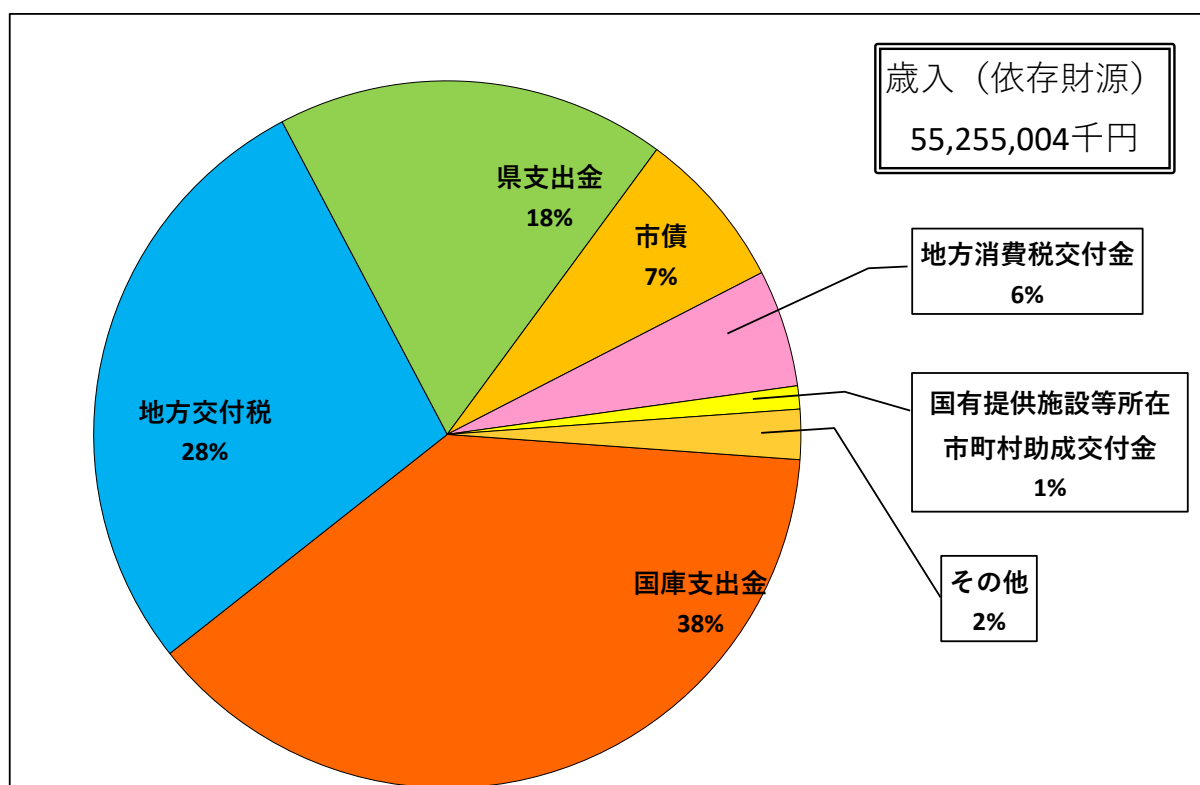
(11) 事故種別救急搬送人数 (P.198参照)



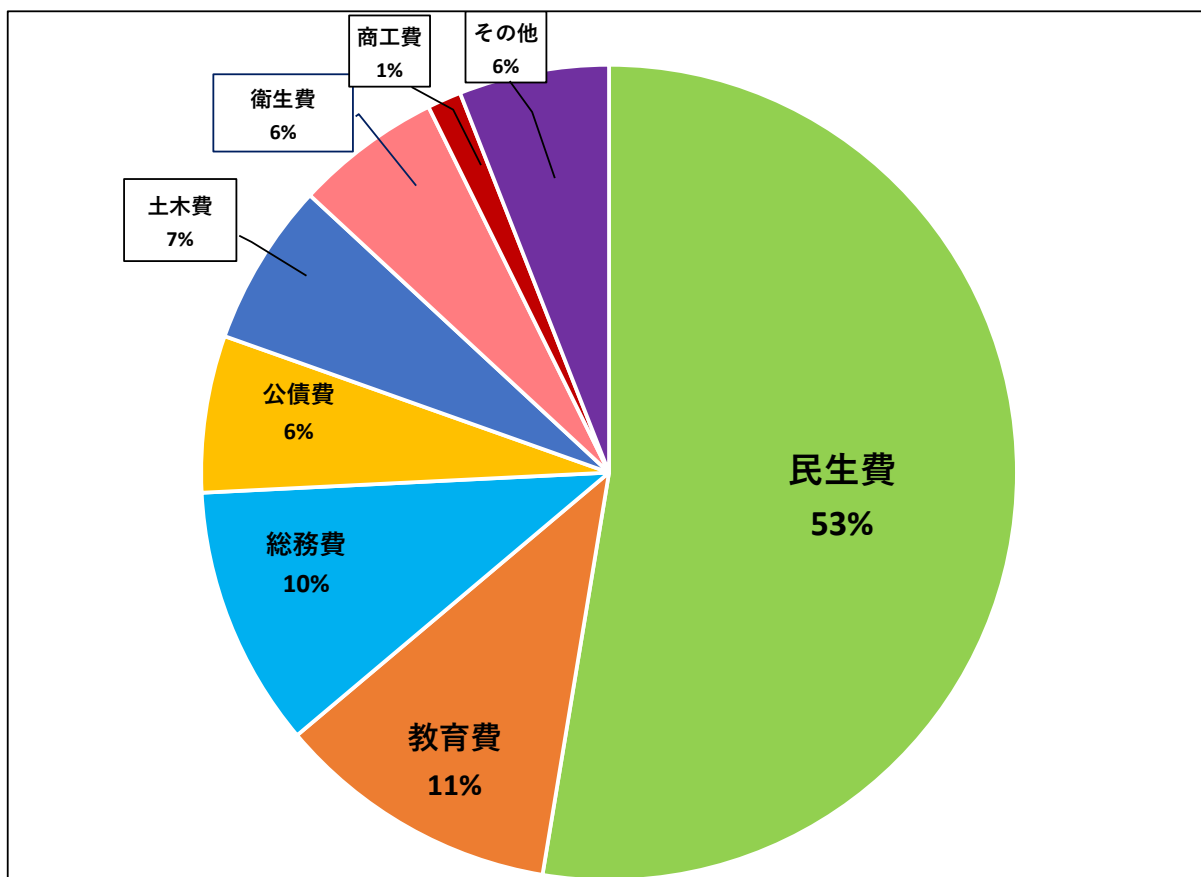
(12) 年度別一般会計歳入決算状況（自主財源）（P.206～208参照）



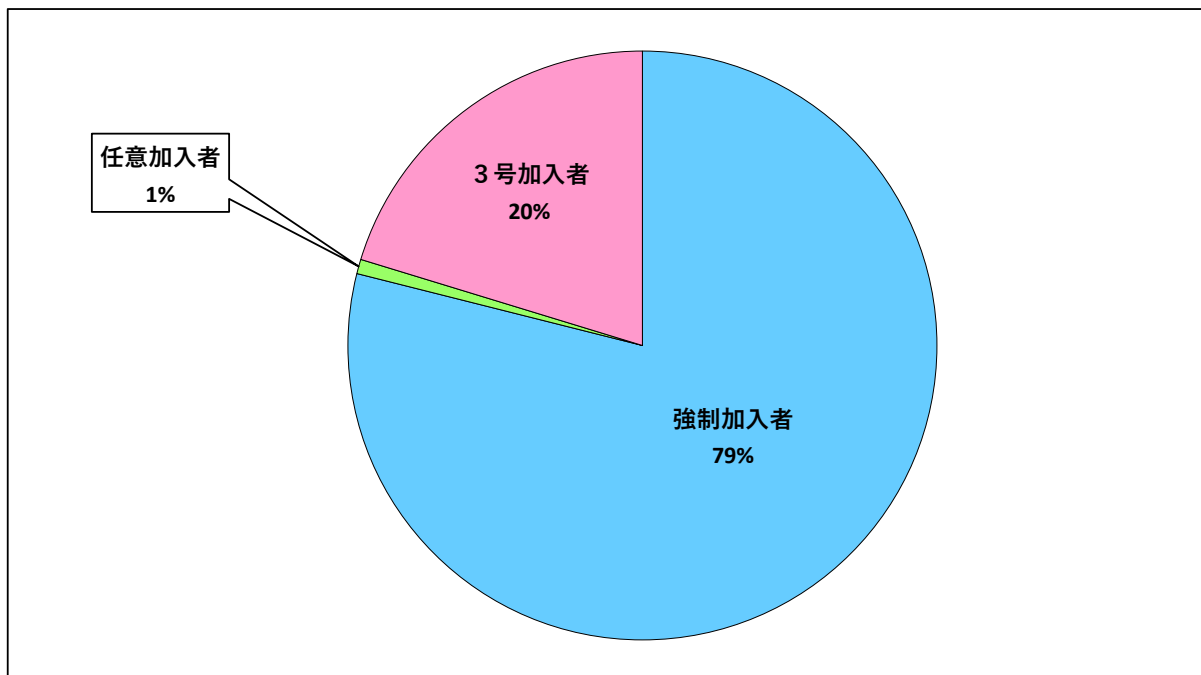
(13) 年度別一般会計歳入決算状況（依存財源）（P.206～208参照）



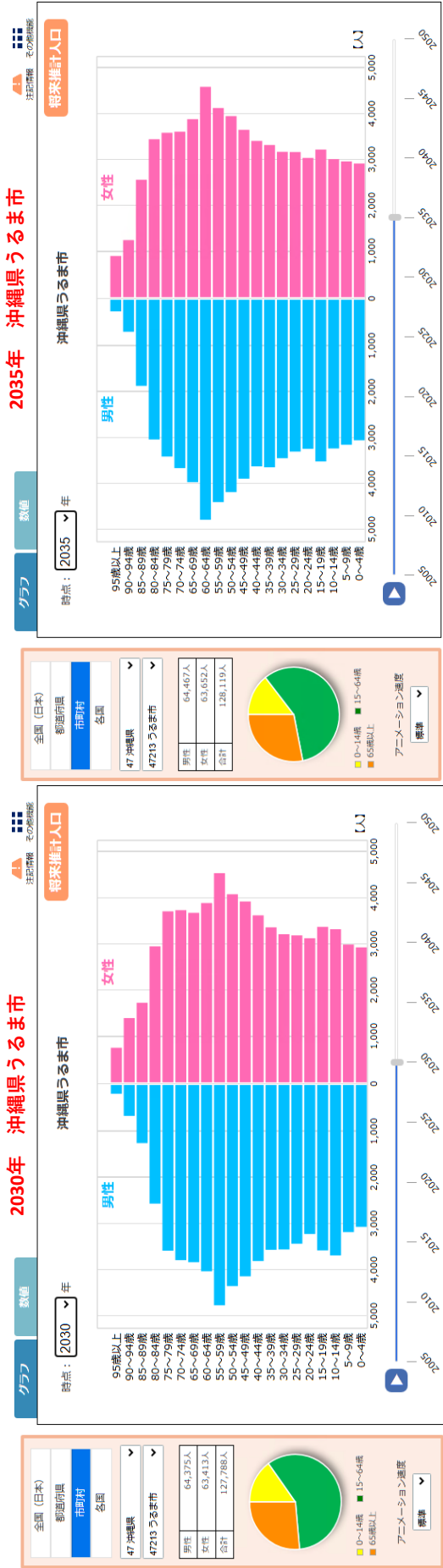
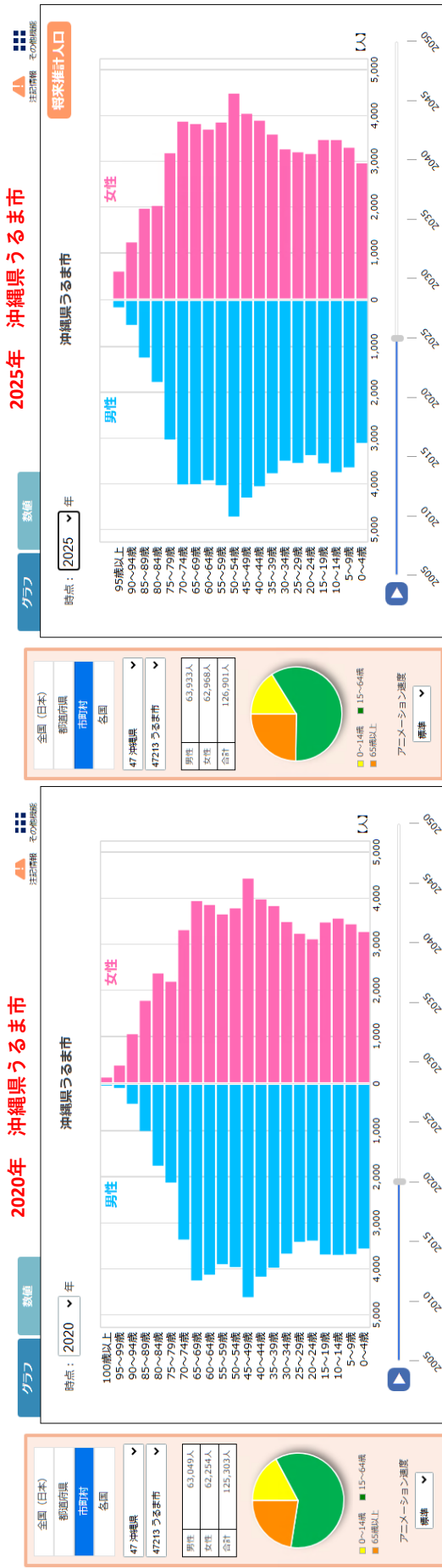
(14) 一般会計歳出決算状況 (P.209~211参照)



(15) 国民年金の加入状況 (令和6年) (P.163参照)



(16) 人口ピラミッド (人口推計) ※外部データより抜粋



資料：統計ダッシュボード

<https://dashboard.e-stat.go.jp/pyramidGraph?screenCode=00570®ionCode=00000&pyramidAreaType=2>