

14. 選挙・市議会・歴代三役

(1) 有権者数の推移

各年9月1日現在(単位：人)

年次	区	分	総	数	男	女	年間増減	
平成 16 年	う	る	ま	85,168	42,394	42,774	987	
				志川地区	47,311	23,116	24,195	717
				連地地区	16,849	8,368	8,481	177
				与那城地区	10,780	5,621	5,159	94
平成 17 年	う	る	ま	86,327	43,011	43,316	1,159	
志川地区	48,111	23,522	24,589	800				
連地地区	17,100	8,526	8,574	251				
与那城地区	10,878	5,670	5,208	98				
平成 18 年	う	る	ま	86,964	43,261	43,703	637	
志川地区	48,641	23,765	24,876	530				
連地地区	17,211	8,554	8,657	111				
与那城地区	10,892	5,668	5,224	14				
平成 19 年	う	る	ま	87,765	43,568	44,197	801	
志川地区	49,307	24,082	25,225	666				
連地地区	17,364	8,589	8,775	153				
与那城地区	10,897	5,658	5,239	5				
平成 20 年	う	る	ま	88,042	43,645	44,397	277	
志川地区	49,565	24,143	25,422	258				
連地地区	17,419	8,614	8,805	55				
与那城地区	10,896	5,652	5,244	△ 1				
平成 21 年	う	る	ま	88,698	43,966	44,732	636	
志川地区	50,107	24,432	25,675	542				
連地地区	17,581	8,641	8,940	162				
与那城地区	10,897	5,672	5,225	1				
平成 22 年	う	る	ま	89,512	44,417	45,095	814	
志川地区	50,874	24,814	26,060	767				
連地地区	17,632	8,686	8,946	51				
与那城地区	10,905	5,677	5,228	8				
平成 23 年	う	る	ま	90,268	44,745	45,523	756	
志川地区	51,435	25,048	26,387	561				
連地地区	17,821	8,765	9,056	189				
与那城地区	10,966	5,720	5,246	61				
平成 24 年	う	る	ま	90,953	45,098	45,855	685	
志川地区	52,045	25,342	26,703	610				
連地地区	17,976	8,866	9,110	155				
与那城地区	10,961	5,715	5,246	△ 5				
平成 25 年	う	る	ま	91,667	45,559	46,108	714	
志川地区	52,685	25,698	26,987	640				
連地地区	18,088	8,963	9,125	112				
与那城地区	10,943	5,722	5,221	△ 18				
平成 26 年	う	る	ま	92,154	45,763	46,391	487	
志川地区	53,341	26,017	27,324	656				
連地地区	18,106	8,938	9,168	18				
与那城地区	10,887	5,711	5,176	△ 56				
平成 27 年	う	る	ま	92,701	45,981	46,720	547	
志川地区	53,921	26,263	27,658	580				
連地地区	18,174	8,959	9,215	68				
与那城地区	10,828	5,684	5,144	△ 59				
平成 28 年	う	る	ま	93,512	46,262	47,250	738	
志川地区	54,701	26,515	27,987	670				
連地地区	18,242	8,978	9,234	78				
与那城地区	10,769	5,669	5,131	△ 60				
平成 29 年	う	る	ま	94,312	46,563	47,551	939	
志川地区	55,491	26,816	28,284	760				
連地地区	18,316	9,007	9,263	97				
与那城地区	10,705	5,640	5,104	△ 61				
平成 30 年	う	る	ま	95,113	46,864	47,852	1,139	
志川地区	56,270	27,117	28,585	850				
連地地区	18,384	9,036	9,292	91				
与那城地区	10,705	5,640	5,104	△ 61				
令和元年	う	る	ま	95,914	47,165	48,153	1,340	
志川地区	57,059	27,418	28,886	940				
連地地区	18,452	9,065	9,321	87				
与那城地区	10,705	5,640	5,104	△ 61				
令和2年	う	る	ま	96,715	47,466	48,454	1,539	
志川地区	57,860	27,719	29,187	1,030				
連地地区	18,520	9,092	9,348	82				
与那城地区	10,705	5,640	5,104	△ 61				
令和3年	う	る	ま	97,516	47,767	48,755	1,738	
志川地区	58,661	28,020	29,488	1,120				
連地地区	18,588	9,119	9,374	79				
与那城地区	10,705	5,640	5,104	△ 61				
令和4年	う	る	ま	98,317	48,068	49,056	1,937	
志川地区	59,462	28,321	29,789	1,210				
連地地区	18,656	9,146	9,401	75				
与那城地区	10,705	5,640	5,104	△ 61				
令和5年	う	る	ま	99,118	48,369	49,357	2,136	
志川地区	60,263	28,622	30,090	1,300				
連地地区	18,724	9,173	9,428	70				
与那城地区	10,705	5,640	5,104	△ 61				
令和6年	う	る	ま	99,919	48,670	49,658	2,335	
志川地区	61,104	28,923	30,384	1,390				
連地地区	18,792	9,200	9,455	66				
与那城地区	10,705	5,640	5,104	△ 61				

資料：選挙管理委員会

(2) 投票所別有権者数

投票区	投票所	行政区	各年9月1日現在(単位:人)																						
			平成16年	平成17年	平成18年	平成19年	平成20年	平成21年	平成22年	平成23年	平成24年	平成25年	平成26年	平成27年	平成28年	平成29年	平成30年	令和元年	令和2年	令和3年	令和4年	令和5年	令和6年		
第1	上平良公民館	良平	数	3,768	3,819	3,807	3,848	3,850	3,867	3,902	3,921	3,939	3,935	3,942	3,967	4,036	4,089	4,087	4,094	4,103	4,083	4,049	4,071	4,079	
			川	1,681	1,745	1,733	1,734	1,732	1,754	1,763	1,782	1,810	1,810	1,825	1,817	1,822	1,859	1,863	1,879	1,865	1,870	1,862	1,860	1,876	1,886
			川	2,087	2,074	2,074	2,114	2,118	2,113	2,139	2,158	2,129	2,110	2,125	2,125	2,145	2,237	2,226	2,208	2,229	2,233	2,221	2,189	2,195	2,193
第2	具志川中学校	筒	数	6,028	6,159	6,209	6,284	6,307	6,418	6,586	6,697	6,760	6,870	6,870	6,929	6,928	7,069	7,078	7,317	7,454	7,558	7,597	7,695	7,750	7,790
			段	1,164	1,190	1,183	1,214	1,203	1,209	1,183	1,222	1,229	1,220	1,220	1,247	1,236	1,239	1,270	1,366	1,378	1,372	1,335	1,336	1,326	1,350
			原	1,454	1,497	1,520	1,561	1,572	1,615	1,707	1,721	1,756	1,814	1,840	1,840	1,940	1,844	1,902	1,925	1,926	1,949	2,020	2,046	2,104	2,120
第3	宮里公民館	林	数	2,051	2,088	2,107	2,085	2,092	2,117	2,165	2,186	2,224	2,246	2,246	2,237	2,224	2,301	2,302	2,391	2,419	2,420	2,431	2,460	2,460	2,452
			仲	1,454	1,497	1,520	1,561	1,572	1,615	1,707	1,721	1,756	1,814	1,840	1,840	1,940	1,844	1,902	1,925	1,926	1,949	2,020	2,046	2,104	2,120
			川	1,359	1,384	1,399	1,424	1,440	1,477	1,531	1,568	1,578	1,599	1,618	1,618	1,602	1,619	1,604	1,635	1,731	1,811	1,811	1,853	1,860	1,868
第4	高江洲小学校	洲	数	4,412	4,481	4,587	4,797	4,812	4,936	5,002	5,077	5,158	5,260	5,343	5,411	5,449	5,705	5,864	6,051	6,153	6,219	6,349	6,283	6,307	6,330
			原	2,019	2,068	2,172	2,311	2,338	2,426	2,475	2,535	2,587	2,642	2,737	2,849	3,033	3,067	3,211	3,281	3,329	3,408	3,408	3,392	3,427	3,434
			里	2,393	2,413	2,415	2,486	2,474	2,510	2,527	2,542	2,571	2,618	2,606	2,606	2,599	2,672	2,797	2,840	2,872	2,890	2,941	2,891	2,880	2,896
第5	具志川公民館	志	数	3,508	3,558	3,634	3,695	3,777	3,823	4,028	4,156	4,318	4,411	4,549	4,743	5,030	5,264	5,554	5,739	5,856	5,982	6,097	6,190	6,190	6,377
			田	670	664	677	693	705	707	714	746	742	738	719	726	749	757	803	822	867	879	890	890	908	941
			屋	857	890	894	877	899	908	963	995	1,036	1,081	1,144	1,169	1,269	1,330	1,412	1,460	1,484	1,533	1,585	1,585	1,647	1,663
第6	田場小学校	野	数	6,813	6,927	7,051	7,146	7,239	7,470	7,569	7,621	7,746	7,847	8,083	8,236	8,678	8,749	8,943	9,028	9,182	9,317	9,434	9,434	9,548	9,661
			場	3,013	3,054	3,141	3,217	3,196	3,321	3,347	3,351	3,440	3,481	3,571	3,617	3,766	3,786	3,851	3,884	3,941	4,009	4,127	4,193	4,286	4,286
			野	1,085	1,091	1,120	1,134	1,216	1,226	1,231	1,242	1,238	1,267	1,292	1,359	1,484	1,505	1,519	1,563	1,595	1,620	1,606	1,652	1,653	1,653
第7	川崎小学校	野	数	1,580	1,619	1,637	1,626	1,635	1,688	1,722	1,730	1,767	1,809	1,925	1,939	2,062	2,044	2,066	2,111	2,158	2,184	2,228	2,251	2,266	2,266
			田	1,135	1,163	1,153	1,169	1,192	1,235	1,269	1,298	1,301	1,290	1,290	1,295	1,321	1,366	1,414	1,407	1,470	1,488	1,504	1,473	1,452	1,456
			野	4,121	4,216	4,215	4,307	4,308	4,353	4,399	4,423	4,479	4,514	4,563	4,598	4,730	4,787	4,722	4,722	4,774	4,777	4,869	4,852	4,895	4,844
第8	あげな小学校	野	数	1,271	1,300	1,297	1,344	1,340	1,355	1,341	1,366	1,405	1,395	1,406	1,406	1,385	1,421	1,431	1,444	1,432	1,446	1,475	1,491	1,514	1,498
			比	1,380	1,423	1,447	1,474	1,490	1,476	1,526	1,517	1,555	1,580	1,610	1,620	1,665	1,662	1,632	1,661	1,661	1,698	1,643	1,631	1,634	1,613
			崎	1,470	1,493	1,471	1,489	1,478	1,522	1,532	1,540	1,519	1,539	1,547	1,547	1,593	1,644	1,694	1,646	1,681	1,633	1,751	1,730	1,747	1,733
第9	天願小学校	目	数	4,678	4,747	4,707	4,551	4,526	4,454	4,388	4,323	4,390	4,435	4,406	4,393	4,546	4,571	4,636	4,636	4,695	4,696	4,757	4,778	4,781	4,815
			原	1,843	1,895	1,953	1,963	2,005	2,048	2,041	2,029	2,046	2,067	2,056	2,041	2,120	2,136	2,170	2,170	2,216	2,240	2,296	2,365	2,372	2,385
			名	2,835	2,852	2,754	2,588	2,521	2,406	2,347	2,294	2,344	2,368	2,350	2,350	2,352	2,426	2,435	2,466	2,479	2,456	2,461	2,413	2,409	2,430
第10	新赤道	道	数	5,633	5,770	5,920	6,102	6,132	6,189	6,367	6,516	6,575	6,587	6,607	6,723	7,053	7,078	7,095	7,095	7,097	7,166	7,269	7,339	7,359	7,377
			道	874	892	910	928	932	948	964	978	961	962	962	974	1,026	1,022	1,002	1,002	1,014	1,014	1,026	1,033	1,049	1,044
			道	1,051	1,046	1,044	1,060	1,054	1,059	1,099	1,095	1,069	1,067	1,066	1,066	1,068	1,067	1,074	1,078	1,051	1,047	1,055	1,083	1,114	1,106
第11	みどり町一・二丁目	道	数	1,172	1,223	1,255	1,291	1,302	1,317	1,334	1,394	1,485	1,485	1,486	1,543	1,640	1,618	1,647	1,647	1,669	1,676	1,739	1,749	1,756	1,770
			道	1,415	1,448	1,523	1,599	1,584	1,590	1,639	1,701	1,727	1,701	1,703	1,703	1,702	1,780	1,754	1,754	1,752	1,806	1,788	1,826	1,798	1,806
			道	1,121	1,161	1,188	1,224	1,260	1,296	1,347	1,362	1,338	1,373	1,373	1,436	1,553	1,584	1,614	1,614	1,623	1,623	1,661	1,648	1,642	1,651
第12	具志川地区計	道	数	4,916	4,941	4,966	5,002	4,996	4,992	5,029	5,070	5,064	5,187	5,299	5,301	5,592	5,648	5,692	5,692	5,695	5,645	5,572	5,628	5,609	5,645
			道	3,411	3,423	3,468	3,503	3,497	3,504	3,537	3,585	3,557	3,699	3,798	3,966	4,001	4,025	4,082	4,025	4,082	4,090	4,115	4,136	4,125	4,128
			道	1,505	1,518	1,499	1,499	1,499	1,488	1,492	1,485	1,507	1,488	1,501	1,501	1,507	1,647	1,647	1,667	1,613	1,555	1,457	1,492	1,484	1,517
具志川地区計			47,311	48,111	48,641	49,307	49,565	50,107	50,874	51,435	52,045	52,685	53,341	53,921	56,220	56,842	57,708	58,488	58,965	59,562	59,937	60,224	60,621	60,621	

(2) 投票所別有権者数

投票区	投票所	行政区	各年9月1日現在(単位:人)																					
			平成16年	平成17年	平成18年	平成19年	平成20年	平成21年	平成22年	平成23年	平成24年	平成25年	平成26年	平成27年	平成28年	平成29年	平成30年	令和元年	令和2年	令和3年	令和4年	令和5年	令和6年	
第11	石川地区公民館	曙	2,096	2,167	2,159	2,154	2,163	2,168	2,213	2,233	2,273	2,319	2,263	2,307	2,372	2,384	2,380	2,385	2,375	2,426	2,511	2,511	2,515	2,490
			2,096	2,167	2,159	2,154	2,163	2,213	2,233	2,273	2,319	2,263	2,307	2,372	2,384	2,380	2,385	2,375	2,426	2,511	2,511	2,515	2,515	2,490
第12	城前小学校	中	2,623	2,674	2,671	2,695	2,723	2,709	2,723	2,763	2,829	2,843	2,838	2,829	2,909	2,944	2,950	2,926	2,936	3,016	3,075	3,075	3,080	3,058
			711	702	676	663	662	647	654	668	679	664	671	665	670	709	704	709	696	706	718	732	732	738
第13	石川保健福祉センター	東	1,087	1,119	1,154	1,209	1,245	1,252	1,273	1,333	1,373	1,373	1,392	1,395	1,448	1,453	1,455	1,440	1,432	1,491	1,533	1,533	1,530	1,526
			825	853	841	823	816	795	803	776	778	782	763	767	776	787	787	786	790	798	807	810	812	812
第14	伊波小学校	山	5,492	5,541	5,590	5,672	5,670	5,722	5,705	5,718	5,744	5,744	5,639	5,634	5,576	5,820	5,832	5,810	5,847	5,804	5,881	5,857	5,853	5,761
			846	828	844	821	820	817	806	827	806	806	806	786	786	780	806	845	836	871	835	828	813	823
第15	東恩納自治会館	旭	648	674	665	732	741	750	729	717	726	720	749	745	755	778	781	790	793	829	829	829	833	825
			3,002	1,267	1,261	1,254	1,248	1,317	1,308	1,299	1,268	1,221	1,221	1,221	1,221	1,281	1,268	1,286	1,288	1,273	1,323	1,337	1,337	1,346
第16	南風原公民館	原	1,947	1,997	2,018	2,075	2,081	2,108	2,108	2,156	2,177	2,293	2,378	2,393	2,509	2,577	2,572	2,546	2,549	2,561	2,589	2,589	2,598	2,595
			5,003	5,081	5,100	5,144	5,154	5,218	5,221	5,305	5,309	5,305	5,427	5,510	5,550	5,764	5,761	5,759	5,706	5,736	5,775	5,808	5,812	5,812
第17	平安堂公民館	内	1,783	1,589	1,593	1,575	1,580	1,611	1,596	1,642	1,654	1,645	1,648	1,660	1,720	1,676	1,676	1,661	1,693	1,710	1,720	1,720	1,723	1,703
			448	666	653	674	675	665	678	679	657	678	664	680	671	698	684	684	675	660	657	642	642	649
第18	津堅公民館	比	825	829	836	820	818	834	839	828	821	811	820	817	822	834	827	824	834	847	857	847	842	846
			1,947	1,997	2,018	2,075	2,081	2,108	2,108	2,156	2,177	2,293	2,378	2,393	2,509	2,577	2,572	2,546	2,549	2,561	2,589	2,589	2,598	2,595
第19	東恩納自治会館	原	1,635	1,637	1,691	1,699	1,709	1,764	1,770	1,802	1,821	1,860	1,861	1,912	1,953	1,987	1,997	1,976	1,972	1,972	2,018	2,018	2,019	2,025
			1,060	1,064	1,088	1,088	1,083	1,123	1,116	1,154	1,184	1,184	1,220	1,225	1,279	1,305	1,323	1,327	1,302	1,291	1,296	1,325	1,327	1,327
第20	比嘉公民館	嘉	575	573	603	611	626	641	654	648	637	640	636	633	648	664	670	674	681	676	693	693	692	697
			16,849	17,100	17,211	17,364	17,419	17,581	17,632	17,821	17,976	18,088	18,106	18,174	18,818	18,908	18,896	18,840	18,823	19,070	19,269	19,269	19,279	19,135
第21	南風原公民館	原	2,437	2,500	2,532	2,547	2,618	2,652	2,660	2,729	2,715	2,730	2,752	2,771	2,839	2,829	2,830	2,860	2,875	2,874	2,900	2,900	2,874	2,985
			3,244	3,284	3,282	3,313	3,296	3,277	3,271	3,290	3,298	3,297	3,274	3,251	3,389	3,395	3,366	3,366	3,375	3,368	3,375	3,399	3,399	3,374
第22	内間公民館	内	926	926	946	930	938	922	942	939	918	894	864	902	930	898	883	883	909	899	899	891	891	964
			3,127	3,141	3,114	3,084	3,073	3,084	3,074	3,055	3,106	3,114	3,100	3,044	3,071	3,013	2,928	2,868	2,868	2,860	2,821	2,763	2,689	2,646
第23	津堅公民館	津	560	544	537	527	507	504	504	500	489	473	451	434	416	407	396	383	365	359	356	342	329	
			291	293	293	287	286	273	266	267	255	256	266	266	251	244	233	228	224	214	204	204	201	197
第24	比嘉公民館	比	195	190	188	185	178	185	188	186	180	179	180	175	171	170	169	168	162	162	160	154	138	
			10,780	10,878	10,892	10,897	10,896	10,897	10,905	10,966	10,961	10,943	10,887	10,828	10,828	11,060	10,945	10,800	10,761	10,753	10,694	10,673	10,525	10,626
第25	与那城公民館	原	3,512	3,494	3,506	3,497	3,479	3,481	3,456	3,403	3,347	3,310	3,263	3,244	3,265	3,212	3,138	3,106	3,088	3,124	3,111	3,116	3,065	
			962	955	943	947	944	950	948	945	965	965	977	984	982	977	984	991	1,009	1,013	1,003	1,008	1,006	1,022
第26	与那城西原公民館	原	1,195	1,219	1,206	1,224	1,201	1,192	1,218	1,199	1,198	1,196	1,175	1,169	1,198	1,192	1,193	1,174	1,169	1,199	1,228	1,225	1,217	
			1,224	1,229	1,218	1,209	1,189	1,175	1,161	1,164	1,142	1,125	1,101	1,075	1,061	1,026	1,008	1,008	1,007	1,016	1,016	1,014	1,009	1,003
第27	与那城東原公民館	原	244	251	245	228	229	220	224	225	219	209	202	194	191	183	182	181	184	176	177	183	176	
			566	579	558	549	549	538	541	524	510	529	498	488	488	486	457	438	429	417	399	370	350	347
第28	宮城池味	池	274	264	260	252	259	252	252	248	234	246	237	229	234	217	211	205	193	184	161	151	149	
			209	206	196	191	183	182	186	180	176	182	166	166	168	165	157	147	144	146	144	138	137	131
第29	伊集出自治会館	伊	103	109	102	106	107	104	103	96	100	101	95	91	87	83	80	80	78	71	71	62	67	
			308	318	314	296	287	271	273	271	273	267	262	259	253	244	245	245	223	224	221	211	207	203
第30	与那城公民館	原	1,035	1,043	1,075	1,069	1,100	1,099	1,113	1,135	1,122	1,124	1,114	1,136	1,181	1,177	1,191	1,214	1,246	1,257	1,253	1,241	1,241	
			1,162	1,150	1,155	1,178	1,184	1,187	1,167	1,180	1,195	1,214	1,221	1,231	1,250	1,227	1,223	1,223	1,203	1,177	1,169	1,167	1,156	1,176
第31	与那城公民館	原	10,228	10,238	10,220	10,197	10,162	10,113	10,101	10,046	9,971	9,951	9,820	9,778	9,862	9,702	9,609	9,546	9,534	9,554	9,539	9,493	9,450	
			85,168	86,327	86,964	87,765	88,042	88,698	89,512	90,268	90,953	91,667	92,154	92,701	93,960	96,397	97,013	97,635	98,075	98,880	99,418	99,521	99,832	99,832
合計		与那城地区計	85,168	86,327	86,964	87,765	88,042	88,698	89,512	90,268	90,953	91,667	92,154	92,701	93,960	96,397	97,013	97,635	98,075	98,880	99,418	99,521	99,832	

資料:選挙管理委員会

※第2区の具志川中学校は、平成22年から27年まで豊仲公民館に、第25区の西原公民館及び第27区の桃原地区防炎センターは、平成22年よりそれぞれ与那城公民館、桃原小学校から、第12区の城前小学校は、令和6年より石川中学校から変更となった。

(3) 選挙の投票状況

年.月.日	選挙名	区分	当日の有権者数			投票者数			投票率(%)		
			計	男	女	計	男	女	計	男	女
H19.4.22	参議院議員補欠選挙	うるま市	87,225	43,345	43,880	39,443	19,329	20,114	45.22	44.59	45.84
		内期日前 内不在者	-	-	-	4,861	2,308	2,553	-	-	-
		具志川地区	48,933	23,915	25,018	22,106	10,741	11,365	45.18	44.91	45.43
		石川地区	17,232	8,528	8,704	8,074	3,949	4,125	46.85	46.31	47.39
		勝連地区	10,852	5,656	5,196	4,578	2,310	2,268	42.19	40.84	43.65
		与那城地区	10,208	5,246	4,962	4,685	2,329	2,356	45.90	44.40	47.48
H19.7.29	参議院議員選挙	うるま市	87,357	43,367	43,990	51,200	24,917	26,283	58.61	57.46	59.75
		内期日前 内不在者	-	-	-	8,366	3,899	4,467	-	-	-
		具志川地区	49,065	23,962	25,103	28,800	13,870	14,930	58.70	57.88	59.47
		石川地区	17,264	8,542	8,722	10,629	5,172	5,457	61.57	60.55	62.57
		勝連地区	10,857	5,644	5,213	5,886	2,947	2,939	54.21	52.21	56.38
		与那城地区	10,171	5,219	4,952	5,885	2,928	2,957	57.86	56.10	59.71
	(比例代表)	うるま市	87,357	43,367	43,990	51,160	24,894	26,266	58.56	57.40	59.71
		内期日前 内不在者	-	-	-	8,366	3,899	4,467	-	-	-
		具志川地区	49,065	23,962	25,103	28,760	13,847	14,913	58.62	57.79	59.41
		石川地区	17,264	8,542	8,722	10,629	5,172	5,457	61.57	60.55	62.57
		勝連地区	10,857	5,644	5,213	5,886	2,947	2,939	54.21	52.21	56.38
		与那城地区	10,171	5,219	4,952	5,885	2,928	2,957	57.86	56.10	59.71
H20.6.8	県議会議員選挙	うるま市	87,039	43,099	43,940	52,405	25,664	26,741	60.21	59.55	60.86
		内期日前 内不在者	-	-	-	5,982	2,897	3,085	-	-	-
		具志川地区	48,881	23,788	25,093	28,582	13,828	14,754	58.47	58.13	58.80
		石川地区	17,195	8,491	8,704	11,001	5,360	5,641	63.98	63.13	64.81
		勝連地区	10,838	5,613	5,225	6,330	3,205	3,125	58.41	57.10	59.81
		与那城地区	10,125	5,207	4,918	6,492	3,271	3,221	64.12	62.82	65.49
H21.4.19	市長選挙	うるま市	86,893	42,965	43,928	54,350	26,400	27,950	62.55	61.45	63.63
		内期日前 内不在者	-	-	-	6,598	3,142	3,456	-	-	-
		具志川地区	48,989	23,826	25,163	30,836	14,687	16,149	62.94	61.64	64.18
		石川地区	17,168	8,439	8,729	10,015	4,845	5,170	58.34	57.41	59.23
		勝連地区	10,754	5,563	5,191	6,286	3,180	3,106	58.45	57.16	59.83
		与那城地区	9,982	5,137	4,845	7,213	3,688	3,525	72.26	71.79	72.76
	市議会議員補欠選挙	うるま市	86,893	42,965	43,928	54,312	26,385	27,927	62.50	61.41	63.57
		内期日前 内不在者	-	-	-	6,593	3,140	3,453	-	-	-
		具志川地区	48,989	23,826	25,163	30,815	14,678	16,137	62.90	61.60	64.13
		石川地区	17,168	8,439	8,729	10,010	4,844	5,166	58.31	57.40	59.18
		勝連地区	10,754	5,563	5,191	6,281	3,176	3,105	58.41	57.09	59.82
		与那城地区	9,982	5,137	4,845	7,206	3,687	3,519	72.19	71.77	72.63
H21.8.30	衆議院議員選挙	うるま市	88,418	43,821	44,597	57,005	28,095	28,910	64.47	64.11	64.82
		内期日前 内不在者	-	-	-	9,219	4,342	4,877	-	-	-
		具志川地区	49,944	24,346	25,598	32,579	15,811	16,768	65.23	64.94	65.51
		石川地区	17,521	8,616	8,905	11,549	5,692	5,857	65.92	66.06	65.77
		勝連地区	10,865	5,650	5,215	6,469	3,317	3,152	59.54	58.71	60.44
		与那城地区	10,088	5,209	4,879	6,408	3,275	3,133	63.52	62.87	64.21
	(比例代表)	うるま市	88,418	43,821	44,597	56,973	28,069	28,904	64.44	64.05	64.81
		内期日前 内不在者	-	-	-	9,217	4,340	4,877	-	-	-
		具志川地区	49,944	24,346	25,598	32,564	15,799	16,765	65.20	64.89	65.49
		石川地区	17,521	8,616	8,905	11,543	5,688	5,855	65.88	66.02	65.75
		勝連地区	10,865	5,650	5,215	6,468	3,316	3,152	59.53	58.69	60.44
		与那城地区	10,088	5,209	4,879	6,398	3,266	3,132	63.42	62.70	64.19
H22.7.11	参議院議員選挙	うるま市	89,074	44,178	44,896	47,189	23,052	24,137	52.98	52.18	53.76
		内期日前 内不在者	-	-	-	7,515	3,494	4,021	-	-	-
		具志川地区	50,563	24,660	25,903	27,237	13,148	14,089	53.87	53.32	54.39
		石川地区	17,552	8,647	8,905	9,610	4,713	4,897	54.75	54.50	54.99
		勝連地区	10,889	5,663	5,226	5,146	2,548	2,598	47.26	44.99	49.71
		与那城地区	10,070	5,208	4,862	5,196	2,643	2,553	51.60	50.75	52.51
	(比例代表)	うるま市	89,074	44,178	44,896	47,171	23,045	24,126	52.96	52.16	53.74
		内期日前 内不在者	-	-	-	7,515	3,494	4,021	-	-	-
		具志川地区	50,563	24,660	25,903	27,221	13,142	14,079	53.84	53.29	54.35
		石川地区	17,552	8,647	8,905	9,610	4,713	4,897	54.75	54.50	54.99
		勝連地区	10,889	5,663	5,226	5,146	2,548	2,598	47.26	44.99	49.71
		与那城地区	10,070	5,208	4,862	5,194	2,642	2,552	51.58	50.73	52.49
H22.9.26	市議会議員選挙	うるま市	88,578	43,932	44,646	59,888	29,224	30,664	67.61	66.52	68.68
		内期日前 内不在者	-	-	-	9,901	4,416	5,485	-	-	-
		具志川地区	50,323	24,534	25,789	33,384	15,970	17,414	66.34	65.09	67.52
		石川地区	17,426	8,570	8,856	11,444	5,545	5,899	65.67	64.70	66.61
		勝連地区	10,812	5,625	5,187	7,487	3,811	3,676	69.25	67.75	70.87
		与那城地区	10,017	5,203	4,814	7,573	3,898	3,675	75.60	74.92	76.34
H22.11.28	県知事選挙	うるま市	89,134	44,202	44,932	53,017	25,848	27,169	59.48	58.48	60.47
		内期日前 内不在者	-	-	-	9,229	4,188	5,041	-	-	-
		具志川地区	50,659	24,685	25,974	30,272	14,562	15,710	59.76	58.99	60.48
		石川地区	17,560	8,637	8,923	10,790	5,247	5,543	61.45	60.75	62.12
		勝連地区	10,870	5,660	5,210	5,987	3,004	2,983	55.08	53.07	57.26
		与那城地区	10,045	5,220	4,825	5,968	3,035	2,933	59.41	58.14	60.79

(3) 選挙の投票状況

年.月.日	選挙名	区分	当日の有権者数			投票者数			投票率(%)		
			計	男	女	計	男	女	計	男	女
H24.6.10	県議会議員選挙	うるま市	89,969	44,529	45,440	51,061	24,993	26,068	56.75	56.13	57.37
		内期日前 内不在者	-	-	-	8,223	3,807	4,416	-	-	-
		具志川地区	51,408	24,988	26,420	28,706	13,819	14,887	55.84	55.30	56.35
		石川地区	17,724	8,716	9,008	10,109	4,943	5,166	57.04	56.71	57.35
		勝連地区	10,903	5,666	5,237	6,116	3,118	2,998	56.09	55.03	57.25
		与那城地区	9,934	5,159	4,775	6,130	3,113	3,017	61.71	60.34	63.18
H24.12.16	衆議院議員選挙	うるま市	90,755	45,042	45,713	49,024	24,241	24,783	54.02	53.82	54.21
		内期日前 内不在者	-	-	-	8,825	4,190	4,635	-	-	-
		具志川地区	51,968	25,327	26,641	28,357	13,867	14,490	54.57	54.75	54.39
		石川地区	17,896	8,850	9,046	9,855	4,840	5,015	55.07	54.69	55.44
		勝連地区	10,951	5,709	5,242	5,504	2,801	2,703	50.26	49.06	51.56
		与那城地区	9,940	5,156	4,784	5,308	2,733	2,575	53.40	53.01	53.83
	(比例代表)	うるま市	90,755	45,042	45,713	49,013	24,235	24,778	54.01	53.81	54.20
		内期日前 内不在者	-	-	-	8,825	4,190	4,635	-	-	-
		具志川地区	51,968	25,327	26,641	28,355	13,867	14,488	54.56	54.75	54.38
		石川地区	17,896	8,850	9,046	9,854	4,840	5,014	55.06	54.69	55.43
		勝連地区	10,951	5,709	5,242	5,498	2,796	2,702	50.21	48.98	51.55
		与那城地区	9,940	5,156	4,784	5,306	2,732	2,574	53.38	52.99	53.80
H25.7.21	参議院議員選挙	うるま市	91,349	45,379	45,970	45,067	22,197	22,870	49.33	48.91	49.75
		内期日前 内不在者	-	-	-	9,319	4,267	5,052	-	-	-
		具志川地区	52,446	25,570	26,876	26,403	12,876	13,527	50.34	50.36	50.33
		石川地区	17,984	8,901	9,083	9,162	4,474	4,688	50.95	50.26	51.61
		勝連地区	10,933	5,714	5,219	4,803	2,435	2,368	43.93	42.61	45.37
		与那城地区	9,986	5,194	4,792	4,699	2,412	2,287	47.06	46.44	47.73
	(比例代表)	うるま市	91,349	45,379	45,970	45,054	22,189	22,865	49.32	48.90	49.74
		内期日前 内不在者	-	-	-	9,319	4,267	5,052	-	-	-
		具志川地区	52,446	25,570	26,876	26,394	12,871	13,523	50.33	50.34	50.32
		石川地区	17,984	8,901	9,083	9,162	4,474	4,688	50.95	50.26	51.61
		勝連地区	10,933	5,714	5,219	4,803	2,435	2,368	43.93	42.61	45.37
		与那城地区	9,986	5,194	4,792	4,695	2,409	2,286	47.02	46.38	47.70
H26.10.5	市議会議員選挙	うるま市	91,276	45,319	45,957	57,275	27,842	29,433	62.75	61.44	64.04
		内期日前 内不在者	-	-	-	13,214	5,817	7,397	-	-	-
		具志川地区	52,827	25,756	27,071	32,470	15,502	16,968	61.46	60.19	62.68
		石川地区	17,910	8,855	9,055	10,784	5,180	5,604	60.21	58.50	61.89
		勝連地区	10,782	5,647	5,135	7,231	3,687	3,544	67.07	65.29	69.02
		与那城地区	9,757	5,061	4,696	6,790	3,473	3,317	69.59	68.62	70.63
H26.11.16	県知事選挙	うるま市	91,807	45,546	46,261	55,419	27,092	28,327	60.36	59.48	61.23
		内期日前 内不在者	-	-	-	12,779	5,844	6,935	-	-	-
		具志川地区	53,205	25,915	27,290	32,590	15,727	16,863	61.25	60.69	61.79
		石川地区	18,006	8,894	9,112	10,859	5,253	5,606	60.31	59.06	61.52
		勝連地区	10,803	5,657	5,146	6,024	3,095	2,929	55.76	54.71	56.92
		与那城地区	9,793	5,080	4,713	5,946	3,017	2,929	60.72	59.39	62.15
H26.12.14	衆議院議員選挙	うるま市	92,177	45,741	46,436	45,646	22,744	22,902	49.52	49.72	49.32
		内期日前 内不在者	-	-	-	10,584	4,887	5,697	-	-	-
		具志川地区	53,423	26,026	27,397	26,643	13,115	13,528	49.87	50.39	49.38
		石川地区	18,115	8,947	9,168	9,157	4,527	4,630	50.55	50.60	50.50
		勝連地区	10,843	5,686	5,157	4,968	2,566	2,402	45.82	45.13	46.58
		与那城地区	9,796	5,082	4,714	4,878	2,536	2,342	49.80	49.90	49.68
	(比例代表)	うるま市	92,177	45,741	46,436	45,612	22,724	22,888	49.48	49.68	49.29
		内期日前 内不在者	-	-	-	10,581	4,885	5,696	-	-	-
		具志川地区	53,423	26,026	27,397	26,616	13,098	13,518	49.82	50.33	49.34
		石川地区	18,115	8,947	9,168	9,152	4,525	4,627	50.52	50.58	50.47
		勝連地区	10,843	5,686	5,157	4,968	2,566	2,402	45.82	45.13	46.58
		与那城地区	9,796	5,082	4,714	4,876	2,535	2,341	49.78	49.88	49.66
H28.6.5	県議会議員選挙	うるま市	92,366	45,803	46,563	44,069	21,797	22,272	47.71	47.59	47.83
		内期日前 内不在者	-	-	-	8,724	4,009	4,715	-	-	-
		具志川地区	53,949	26,288	27,661	25,379	12,391	12,988	47.04	47.14	46.95
		石川地区	18,089	8,906	9,183	8,633	4,187	4,446	47.73	47.01	48.42
		勝連地区	10,700	5,612	5,088	5,027	2,618	2,409	46.98	46.65	47.35
		与那城地区	9,628	4,997	4,631	5,030	2,601	2,429	52.24	52.05	52.45
H28.7.10	参議院議員選挙	うるま市	95,834	47,601	48,233	50,062	24,693	25,369	52.24	51.87	52.60
		内期日前 内不在者	-	-	-	12,609	5,855	6,754	-	-	-
		具志川地区	56,053	27,380	28,673	29,652	14,439	15,213	52.90	52.74	53.06
		石川地区	18,792	9,265	9,527	10,025	4,913	5,112	53.35	53.03	53.66
		勝連地区	11,076	5,803	5,273	5,285	2,697	2,588	47.72	46.48	49.08
		与那城地区	9,913	5,153	4,760	5,100	2,644	2,456	51.45	51.31	51.60
	(比例代表)	うるま市	95,834	47,601	48,233	50,030	24,676	25,354	52.20	51.84	52.57
		内期日前 内不在者	-	-	-	12,605	5,852	6,753	-	-	-
		具志川地区	56,053	27,380	28,673	29,632	14,431	15,201	52.86	52.71	53.02
		石川地区	18,792	9,265	9,527	10,022	4,910	5,112	53.33	53.00	53.66
		勝連地区	11,076	5,803	5,273	5,282	2,695	2,587	47.69	46.44	49.06
		与那城地区	9,913	5,153	4,760	5,094	2,640	2,454	51.39	51.23	51.55

(3) 選挙の投票状況

年.月.日	選挙名	区分	当日の有権者数			投票者数			投票率(%)		
			計	男	女	計	男	女	計	男	女
H29.4.23	市長選挙	うるま市	94,629	46,953	47,676	57,439	27,961	29,478	60.70	59.55	61.83
		内期日前	-	-	-	15,068	6,955	8,113	-	-	-
		内不在者	-	-	-	179	102	77	-	-	-
		具志川地区	55,609	27,147	28,462	33,965	16,323	17,642	61.08	60.13	61.98
		石川地区	18,532	9,118	9,414	11,575	5,527	6,048	62.46	60.62	64.24
		勝連地区	10,867	5,677	5,190	6,133	3,143	2,990	56.44	55.36	57.61
与那城地区	9,621	5,011	4,610	5,766	2,968	2,798	59.93	59.23	60.69		
H29.10.22	衆議院議員選挙	うるま市	96,195	47,722	48,473	51,339	25,142	26,197	53.37	52.68	54.04
		内期日前	-	-	-	21,555	9,699	11,856	-	-	-
		内不在者	-	-	-	183	114	69	-	-	-
		具志川地区	56,810	27,732	29,078	30,622	14,818	15,804	53.90	53.43	54.35
		石川地区	18,842	9,268	9,574	10,190	4,951	5,239	54.08	53.42	54.72
		勝連地区	10,887	5,696	5,191	5,462	2,794	2,668	50.17	49.05	51.40
	与那城地区	9,656	5,026	4,630	5,065	2,579	2,486	52.45	51.31	53.69	
	(比例代表)	うるま市	96,195	47,722	48,473	51,320	25,127	26,193	53.35	52.65	54.04
		内期日前	-	-	-	21,549	9,693	11,856	-	-	-
		内不在者	-	-	-	182	113	69	-	-	-
		具志川地区	56,810	27,732	29,078	30,612	14,812	15,800	53.88	53.41	54.34
		石川地区	18,842	9,268	9,574	10,188	4,949	5,239	54.07	53.40	54.72
勝連地区		10,887	5,696	5,191	5,460	2,792	2,668	50.15	49.02	51.40	
与那城地区	9,656	5,026	4,630	5,060	2,574	2,486	52.40	51.21	53.69		
H30.9.30	県議会議員補欠選挙	うるま市	96,421	47,858	48,563	61,917	30,141	31,776	64.22	62.98	65.43
		内期日前	-	-	-	33,354	15,202	18,152	-	-	-
		内不在者	-	-	-	170	98	72	-	-	-
		具志川地区	57,379	27,979	29,400	36,577	17,536	19,041	63.75	62.68	64.77
		石川地区	18,749	9,244	9,505	12,135	5,823	6,312	64.72	62.99	66.41
		勝連地区	10,733	5,650	5,083	6,830	3,515	3,315	63.64	62.21	65.22
与那城地区	9,560	4,985	4,575	6,375	3,267	3,108	66.68	65.54	67.93		
H30.9.30	県知事選挙	うるま市	96,421	47,858	48,563	62,724	30,556	32,168	65.05	63.85	66.24
		内期日前	-	-	-	34,302	15,709	18,593	-	-	-
		内不在者	-	-	-	176	100	76	-	-	-
		具志川地区	57,379	27,979	29,400	37,146	17,834	19,312	64.74	63.74	65.69
		石川地区	18,749	9,244	9,505	12,251	5,884	6,367	65.34	63.65	66.99
		勝連地区	10,733	5,650	5,083	6,890	3,548	3,342	64.19	62.80	65.75
与那城地区	9,560	4,985	4,575	6,437	3,290	3,147	67.33	66.00	68.79		
H30.9.30	市議会議員選挙	うるま市	95,943	47,663	48,280	61,463	29,890	31,573	64.06	62.71	65.40
		内期日前	-	-	-	32,849	14,929	17,920	-	-	-
		内不在者	-	-	-	169	95	74	-	-	-
		具志川地区	57,104	27,871	29,233	36,247	17,363	18,884	63.48	62.30	64.60
		石川地区	18,625	9,194	9,431	12,047	5,779	6,268	64.68	62.86	66.46
		勝連地区	10,690	5,631	5,059	6,806	3,496	3,310	63.67	62.08	65.43
与那城地区	9,524	4,967	4,557	6,363	3,252	3,111	66.81	65.47	68.27		
H31.4.21	衆議院沖縄県第3区選出議員補欠選挙	うるま市	97,270	48,328	48,942	41,850	20,792	21,058	43.02	43.02	43.03
		内期日前	-	-	-	14,342	6,708	7,634	-	-	-
		内不在者	-	-	-	77	43	34	-	-	-
		具志川地区	58,134	28,375	29,759	25,065	12,303	12,762	43.12	43.36	42.88
		石川地区	18,781	9,278	9,503	8,152	3,991	4,161	43.41	43.02	43.79
		勝連地区	10,791	5,701	5,090	4,387	2,272	2,115	40.65	39.85	41.55
与那城地区	9,564	4,974	4,590	4,246	2,226	2,020	44.40	44.75	44.01		
R1.7.21	参議院通常選挙	うるま市	97,346	48,363	48,983	44,256	21,896	22,360	45.46	45.27	45.65
		内期日前	-	-	-	15,301	7,127	8,174	-	-	-
		内不在者	-	-	-	162	117	45	-	-	-
		具志川地区	58,265	28,428	29,837	26,667	13,040	13,627	45.77	45.87	45.67
		石川地区	18,773	9,289	9,484	8,743	4,264	4,479	46.57	45.90	47.23
		勝連地区	10,773	5,689	5,084	4,584	2,395	2,189	42.55	42.10	43.06
	与那城地区	9,535	4,957	4,578	4,262	2,197	2,065	44.70	44.32	45.11	
	(比例代表)	うるま市	97,346	48,363	48,983	44,245	21,889	22,356	45.45	45.26	45.64
		内期日前	-	-	-	15,300	7,126	8,174	-	-	-
		内不在者	-	-	-	161	117	44	-	-	-
		具志川地区	58,265	28,428	29,837	26,660	13,036	13,624	45.76	45.86	45.66
		石川地区	18,773	9,289	9,484	8,743	4,264	4,479	46.57	45.90	47.23
勝連地区		10,773	5,689	5,084	4,582	2,393	2,189	42.53	42.06	43.06	
与那城地区	9,535	4,957	4,578	4,260	2,196	2,064	44.68	44.30	45.09		
R3.4.25	市長選挙	うるま市	97,000	48,138	48,862	53,823	26,238	27,585	55.49	54.51	56.45
		内期日前	-	-	-	19,282	8,986	10,296	-	-	-
		内不在者	-	-	-	52	31	21	-	-	-
		具志川地区	58,345	28,438	29,907	33,112	15,904	17,208	56.75	55.93	57.54
		石川地区	18,625	9,218	9,407	9,720	4,683	5,037	52.19	50.80	53.55
		勝連地区	10,617	5,577	5,040	5,644	2,896	2,748	53.16	51.93	54.52
与那城地区	9,413	4,905	4,508	5,347	2,755	2,592	56.80	56.17	57.50		
R3.10.31	衆議院議員総選挙	うるま市	98,735	49,029	49,706	51,819	25,677	26,142	52.48	52.37	52.59
		内期日前	-	-	-	18,311	8,597	9,714	-	-	-
		内不在者	-	-	-	170	132	38	-	-	-
		具志川地区	59,499	29,036	30,463	31,499	15,407	16,092	52.94	53.06	52.82
		石川地区	19,055	9,412	9,643	10,034	4,900	5,134	52.66	52.06	53.24
		勝連地区	10,632	5,615	5,017	5,280	2,753	2,527	49.66	49.03	50.37
	与那城地区	9,549	4,966	4,583	5,006	2,617	2,389	52.42	52.70	52.13	
	(比例代表)	うるま市	98,735	49,029	49,706	51,802	25,662	26,140	52.47	52.34	52.59
		内期日前	-	-	-	18,305	8,594	9,711	-	-	-
		内不在者	-	-	-	170	132	38	-	-	-
		具志川地区	59,499	29,036	30,463	31,492	15,396	16,096	52.93	53.02	52.84
		石川地区	19,055	9,412	9,643	10,033	4,900	5,133	52.65	52.06	53.23
勝連地区		10,632	5,615	5,017	5,276	2,752	2,524	49.62	49.01	50.31	
与那城地区	9,549	4,966	4,583	5,001	2,614	2,387	52.37	52.64	52.08		

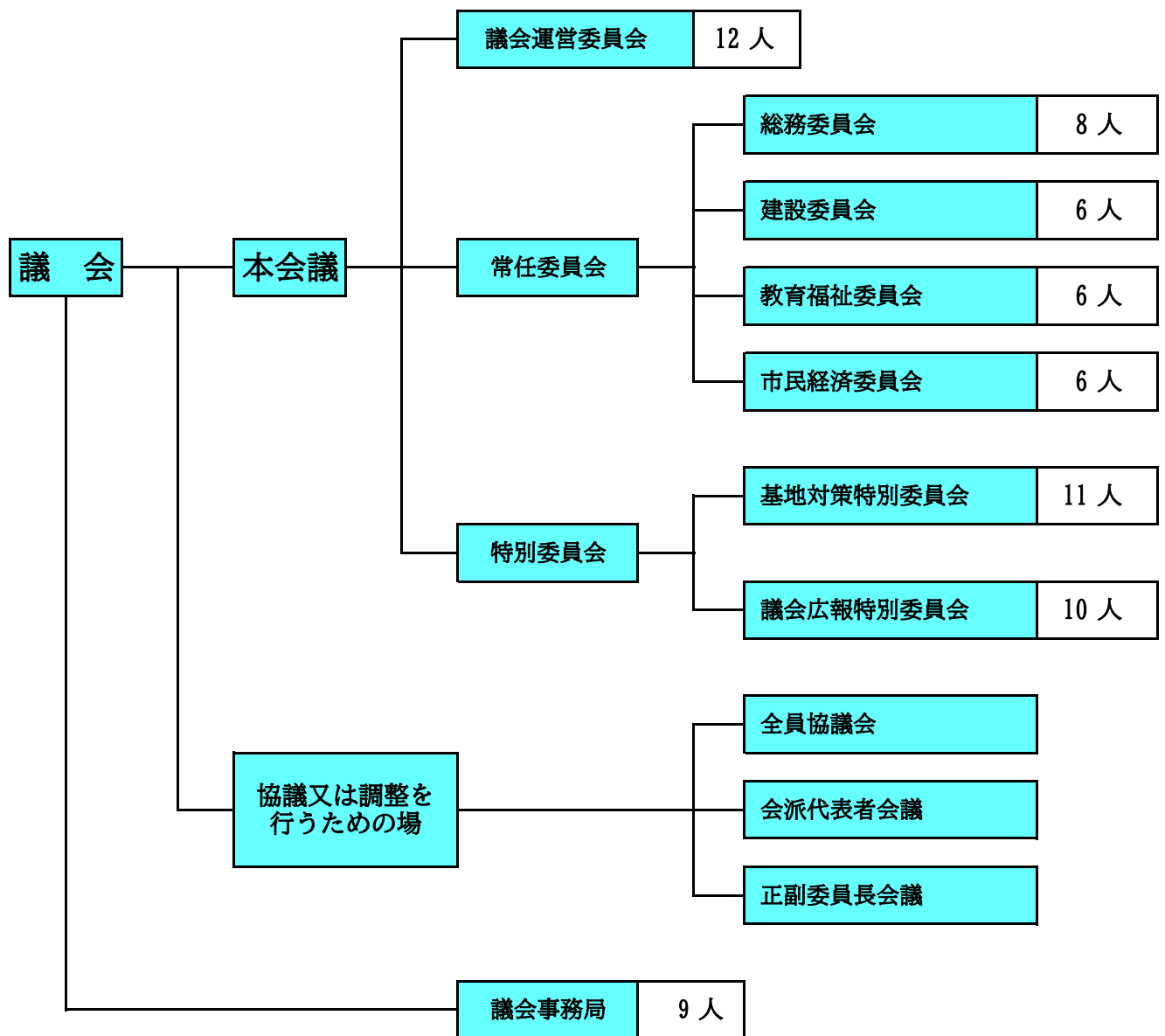
(3) 選挙の投票状況

年.月.日	選挙名	区分	当日の有権者数			投票者数			投票率(%)		
			計	男	女	計	男	女	計	男	女
R4.7.10	参議院通常選挙	うるま市	99,022	49,090	49,932	46,871	23,019	23,852	47.33	46.89	47.77
		内期日前	-	-	-	16,938	7,916	9,022	-	-	-
		内不在者	-	-	-	148	91	57	-	-	-
		具志川地区	59,724	29,088	30,636	28,455	13,815	14,640	47.64	47.49	47.79
		石川地区	19,158	9,465	9,693	9,219	4,447	4,772	48.12	46.98	49.23
		勝連地区	10,637	5,600	5,037	4,707	2,416	2,291	44.25	43.14	45.48
		与那城地区	9,503	4,937	4,566	4,490	2,341	2,149	47.25	47.42	47.07
	(比例代表)	うるま市	99,022	49,090	49,932	46,853	23,006	23,847	47.32	46.86	47.76
		内期日前	-	-	-	16,932	7,912	9,020	-	-	-
		内不在者	-	-	-	148	91	57	-	-	-
		具志川地区	59,724	29,088	30,636	28,442	13,805	14,637	47.62	47.46	47.78
		石川地区	19,158	9,465	9,693	9,217	4,446	4,771	48.11	46.97	49.22
		勝連地区	10,637	5,600	5,037	4,706	2,416	2,290	44.24	43.14	45.46
		与那城地区	9,503	4,937	4,566	4,488	2,339	2,149	47.23	47.38	47.07
R4.9.11	県知事選挙	うるま市	98,586	48,852	49,734	51,755	25,121	26,634	52.50	51.42	53.55
		内期日前	-	-	-	21,670	9,802	11,868	-	-	-
		内不在者	-	-	-	108	60	48	-	-	-
		具志川地区	59,479	28,971	30,508	31,322	15,033	16,289	52.66	51.89	53.39
		石川地区	19,067	9,421	9,646	10,037	4,775	5,262	52.64	50.68	54.55
R4.10.2	市議会議員選挙	うるま市	98,064	48,615	49,449	48,184	23,498	24,686	49.14	48.33	49.92
		内期日前	-	-	-	17,407	7,877	9,530	-	-	-
		内不在者	-	-	-	75	41	34	-	-	-
		具志川地区	59,157	28,813	30,344	27,864	13,391	14,473	47.10	46.48	47.70
		石川地区	18,959	9,383	9,576	9,618	4,581	5,037	50.73	48.82	52.60
R6.6.16	県議会議員選挙	うるま市	99,034	48,982	50,052	45,880	22,714	23,166	46.33	46.37	46.28
		内期日前	-	-	-	16,103	7,700	8,403	-	-	-
		内不在者	-	-	-	91	64	27	-	-	-
		具志川地区	60,024	29,180	30,844	26,973	13,150	13,823	44.94	45.07	44.82
		石川地区	18,996	9,327	9,669	8,942	4,343	4,599	47.07	46.56	47.56
R6.10.27	衆議院議員総選挙	うるま市	99,674	49,350	50,324	49,664	24,565	25,099	49.83	49.78	49.87
		内期日前	-	-	-	18,832	8,964	9,868	-	-	-
		内不在者	-	-	-	104	65	39	-	-	-
		具志川地区	60,562	29,458	31,104	30,290	14,752	15,538	50.01	50.08	49.95
		石川地区	19,068	9,361	9,707	9,516	4,669	4,847	49.91	49.88	49.93
		勝連地区	10,621	5,624	4,997	5,060	2,645	2,415	47.64	47.03	48.33
		与那城地区	9,423	4,907	4,516	4,798	2,499	2,299	50.92	50.93	50.91
	(比例代表)	うるま市	99,674	49,350	50,324	49,645	24,556	25,089	49.81	49.76	49.85
		内期日前	-	-	-	18,825	8,960	9,865	-	-	-
		内不在者	-	-	-	102	64	38	-	-	-
		具志川地区	60,562	29,458	31,104	30,282	14,748	15,534	50.00	50.06	49.94
		石川地区	19,068	9,361	9,707	9,511	4,666	4,845	49.88	49.85	49.91
		勝連地区	10,621	5,624	4,997	5,054	2,643	2,411	47.58	47.00	48.25
		与那城地区	9,423	4,907	4,516	4,798	2,499	2,299	50.92	50.93	50.91

資料：選挙管理委員会

(4) 構成（うるま市議会）

※令和7年3月31日現在



資料：議会事務局

(5) 歴代正副議長

議 長			副 議 長		
歴代	氏 名	就 任 年 月	歴代	氏 名	就 任 年 月
初 代	崎 原 弘	平成 17 ・ 4	初 代	宮 城 茂	平成 17 ・ 4
2 代	島 袋 俊 夫	// 18 ・ 10	2 代	山 内 末 子	// 18 ・ 10
3 代	西 野 一 男	// 21 ・ 3	3 代	西 野 一 男	// 20 ・ 5
4 代	西 野 一 男	// 22 ・ 10	4 代	伊 波 良 紀	// 21 ・ 3
5 代	大 屋 政 善	// 26 ・ 10	5 代	東 浜 光 雄	// 22 ・ 10
6 代	幸 地 政 和	// 30 ・ 10	6 代	徳 田 政 信	// 26 ・ 10
7 代	比 嘉 直 人	令和 4 ・ 10	7 代	名 嘉 眞 宜 徳	// 30 ・ 10
			8 代	喜 屋 武 力	令和 4 ・ 10
			9 代	藏 根 武	// 6 ・ 4

資料：議会事務局

(6) 市議会運営状況

年	区分	開 数	本 会 議 日 数	議 案							請 願 陳 情				合 計
				計	可 決		否 決	継 続 審 議	撤 回	そ の 他	計	採 択	不 採 択	継 続 審 議	
					原 案	修 正									
平成19年	定例会	4	38	123	104	-	1	-	-	18	20	14	-	6	143
	臨時会	8	9	55	28	-	-	-	-	27	-	-	-	-	55
平成20年	定例会	4	37	124	98	-	1	-	-	25	26	10	-	16	150
	臨時会	9	10	62	25	-	-	-	-	37	-	-	-	-	62
平成21年	定例会	4	36	126	112	-	1	-	-	13	25	11	-	14	151
	臨時会	4	4	24	16	-	-	-	-	8	-	-	-	-	24
平成22年	定例会	4	39	118	99	-	-	-	-	19	25	9	-	16	143
	臨時会	5	5	38	27	-	-	-	-	11	-	-	-	-	38
平成23年	定例会	4	43	106	91	-	-	-	-	15	16	5	1	10	122
	臨時会	2	2	11	8	-	-	-	-	3	-	-	-	-	11
平成24年	定例会	4	43	133	102	-	-	-	-	31	22	13	1	8	155
	臨時会	5	5	13	7	-	-	-	-	6	-	-	-	-	13
平成25年	定例会	4	46	135	105	-	1	-	-	29	21	13	1	7	156
	臨時会	4	4	27	12	-	-	-	-	15	-	-	-	-	27
平成26年	定例会	4	44	118	88	-	1	-	-	29	22	9	1	12	140
	臨時会	5	5	31	16	-	-	-	-	15	-	-	-	-	31
平成27年	定例会	4	42	175	126	-	1	-	-	48	16	9	2	5	191
	臨時会	4	4	15	10	-	-	-	-	5	-	-	-	-	15
平成28年	定例会	4	42	121	96	-	-	-	-	25	24	11	1	12	145
	臨時会	7	6	23	14	-	-	-	-	9	-	-	-	-	23
平成29年	定例会	4	42	142	103	-	-	-	-	39	23	15	3	5	165
	臨時会	6	6	27	20	-	-	-	-	7	-	-	-	-	27
平成30年	定例会	4	42	147	97	-	1	-	-	49	14	12	2	-	161
	臨時会	6	7	43	15	-	-	-	-	28	-	-	-	-	43
令和元年	定例会	4	42	134	100	-	-	-	-	34	34	23	-	11	168
	臨時会	2	2	15	6	-	-	-	-	9	-	-	-	-	15
令和2年	定例会	4	42	152	114	-	-	-	-	38	26	19	1	6	178
	臨時会	6	6	60	40	-	-	-	-	20	-	-	-	-	60
令和3年	定例会	4	43	154	98	-	-	-	-	56	26	20	2	4	180
	臨時会	7	7	26	14	-	-	-	-	12	-	-	-	-	26
令和4年	定例会	4	41	139	101	-	-	-	2	36	23	16	2	5	162
	臨時会	5	6	41	23	-	-	-	-	18	-	-	-	-	41
令和5年	定例会	4	40	179	110	-	-	-	-	69	19	13	2	4	198
	臨時会	2	2	5	3	-	-	-	-	2	-	-	-	-	5
令和6年	定例会	4	40	172	125	-	1	-	-	46	27	15	1	11	199
	臨時会	5	5	23	5	-	-	-	-	18	-	-	-	-	23

資料：議会事務局

(7) 年度別各種委員会開催状況

【平成22年】

区 分	総 数	一 月	二 月	三 月	四 月	五 月	六 月	七 月	八 月	九 月	十 月	十一 月	十二 月
議 会 運 営 委 員 会	19	1	1	5	-	1	3	-	2	1	1	3	1
企 画 総 務 委 員 会	16	-	1	5	-	1	2	-	-	3	1	1	2
建 設 委 員 会	11	-	-	4	-	1	2	-	-	2	1	-	1
教 育 福 祉 委 員 会	10	1	-	4	-	1	1	-	-	1	1	-	1
市 民 経 済 委 員 会	16	-	-	5	-	2	3	-	-	3	1	-	2
基 地 対 策 特 別 委 員 会	10	1	-	5	1	-	-	-	1	-	1	-	1
議 会 広 報 調 査 特 別 委 員 会	7	-	1	-	-	1	-	-	1	-	1	2	1
議 会 史 編 さ ん 特 別 委 員 会	3	-	1	-	-	-	-	-	-	-	1	-	1

【平成23年】

区 分	総 数	一 月	二 月	三 月	四 月	五 月	六 月	七 月	八 月	九 月	十 月	十一 月	十二 月
議 会 運 営 委 員 会	12	-	3	3	-	1	1	-	-	1	-	2	1
企 画 総 務 委 員 会	15	-	-	3	-	-	2	1	-	5	1	1	2
建 設 委 員 会	11	-	-	4	-	-	1	2	-	2	-	1	1
教 育 福 祉 委 員 会	14	-	3	3	-	-	1	-	-	3	2	1	1
市 民 経 済 委 員 会	16	-	-	3	-	2	3	-	-	4	2	-	2
基 地 対 策 特 別 委 員 会	12	-	-	2	-	2	1	1	1	2	-	-	3
議 会 広 報 調 査 特 別 委 員 会	4	-	1	-	-	1	-	-	1	-	-	1	-
議 会 史 編 さ ん 特 別 委 員 会	3	-	-	-	-	-	-	-	-	-	1	1	1

【平成24年】

区 分	総 数	一 月	二 月	三 月	四 月	五 月	六 月	七 月	八 月	九 月	十 月	十一 月	十二 月
議 会 運 営 委 員 会	10	-	1	-	-	2	1	1	3	1	-	1	-
企 画 総 務 委 員 会	13	-	-	3	-	1	2	1	1	3	-	-	2
建 設 委 員 会	9	-	-	1	-	-	2	1	1	3	-	-	1
教 育 福 祉 委 員 会	9	-	-	2	-	-	2	1	1	2	-	-	1
市 民 経 済 委 員 会	12	-	-	3	-	1	2	1	2	2	-	-	1
基 地 対 策 特 別 委 員 会	6	1	-	1	-	-	-	-	-	1	3	-	-
議 会 広 報 調 査 特 別 委 員 会	4	-	1	-	-	1	-	-	1	-	-	1	-
議 会 史 編 さ ん 特 別 委 員 会	4	-	1	-	-	-	-	1	-	-	1	-	1

【平成25年】

区 分	総 数	一 月	二 月	三 月	四 月	五 月	六 月	七 月	八 月	九 月	十 月	十一 月	十二 月
議 会 運 営 委 員 会	12	-	2	-	-	1	1	1	2	2	1	1	1
企 画 総 務 委 員 会	14	-	-	4	-	1	2	-	1	3	1	-	2
建 設 委 員 会	6	-	-	-	-	-	1	-	1	2	-	-	2
教 育 福 祉 委 員 会	8	-	-	3	-	-	1	-	1	2	-	-	1
市 民 経 済 委 員 会	9	-	-	3	-	1	1	-	1	2	-	-	1
基 地 対 策 特 別 委 員 会	6	-	-	-	-	-	-	1	1	-	-	-	4
議 会 広 報 調 査 特 別 委 員 会	4	-	1	-	-	1	-	-	1	-	-	1	-
議 会 史 編 さ ん 特 別 委 員 会	5	-	-	1	-	1	1	-	-	-	1	-	1

資料：議会事務局

(7) 年度別各種委員会開催状況

【平成26年】

区 分	総 数	一 月	二 月	三 月	四 月	五 月	六 月	七 月	八 月	九 月	十 月	十一 月	十二 月
議 会 運 営 委 員 会	10	-	1	-	-	1	1	1	1	-	2	2	1
企 画 総 務 委 員 会	13	-	-	3	-	1	2	-	-	3	1	1	2
建 設 委 員 会	10	-	-	2	-	1	1	1	-	2	1	1	1
教 育 福 祉 委 員 会	9	1	-	2	-	-	1	-	-	3	-	1	1
市 民 経 済 委 員 会	11	-	-	3	-	1	1	-	-	3	1	1	1
基 地 対 策 特 別 委 員 会	8	-	-	-	-	4	-	-	-	1	1	-	2
議 会 広 報 調 査 特 別 委 員 会	4	-	1	-	-	-	-	1	-	1	-	1	-
議 会 史 編 さ ん 特 別 委 員 会	4	-	-	1	-	-	1	-	-	-	1	-	1

【平成27年】

区 分	総 数	一 月	二 月	三 月	四 月	五 月	六 月	七 月	八 月	九 月	十 月	十一 月	十二 月
議 会 運 営 委 員 会	17	1	2	4	-	1	2	2	-	2	1	1	1
企 画 総 務 委 員 会	16	-	5	-	-	1	1	2	-	4	-	-	3
建 設 委 員 会	6	-	2	-	-	1	-	-	-	2	-	-	1
教 育 福 祉 委 員 会	10	-	4	-	1	1	-	-	-	3	-	-	1
市 民 経 済 委 員 会	9	-	3	-	1	1	-	-	-	2	1	-	1
基 地 対 策 特 別 委 員 会	9	1	1	2	-	-	1	-	3	1	-	-	-
議 会 広 報 調 査 特 別 委 員 会	4	-	1	-	-	1	-	-	-	1	-	-	1
議 会 史 編 さ ん 特 別 委 員 会	4	-	-	1	-	-	-	1	-	1	-	-	1

【平成28年】

区 分	総 数	一 月	二 月	三 月	四 月	五 月	六 月	七 月	八 月	九 月	十 月	十一 月	十二 月
議 会 運 営 委 員 会	15	2	1	2	-	1	2	-	-	1	1	2	3
企 画 総 務 委 員 会	14	-	1	3	-	1	2	-	-	4	-	-	3
建 設 委 員 会	9	-	-	5	-	1	1	-	-	1	-	-	1
教 育 福 祉 委 員 会	9	2	-	2	-	1	1	-	-	2	-	-	1
市 民 経 済 委 員 会	7	-	-	2	-	1	1	-	-	2	-	-	1
基 地 対 策 特 別 委 員 会	10	1	-	2	-	3	-	-	-	2	-	-	2
議 会 広 報 調 査 特 別 委 員 会	5	-	1	-	-	1	1	-	1	-	-	1	-
議 会 史 編 さ ん 特 別 委 員 会	4	-	-	1	-	-	1	-	-	1	-	-	1

【平成29年】

区 分	総 数	一 月	二 月	三 月	四 月	五 月	六 月	七 月	八 月	九 月	十 月	十一 月	十二 月
議 会 運 営 委 員 会	9	-	3	-	-	1	1	-	1	2	-	1	-
企 画 総 務 委 員 会	13	-	-	4	-	1	3	-	-	3	-	-	2
建 設 委 員 会	10	-	-	3	1	1	1	-	1	2	-	-	1
教 育 福 祉 委 員 会	12	-	-	3	-	1	2	1	-	4	-	-	1
市 民 経 済 委 員 会	12	-	-	2	-	1	3	-	1	4	-	-	1
基 地 対 策 特 別 委 員 会	18	3	-	-	-	-	-	2	3	4	-	3	3
議 会 広 報 編 集 調 査 特 別 委 員 会	4	-	1	-	-	1	-	-	1	-	-	1	-
議 会 史 編 さ ん 特 別 委 員 会	4	-	-	1	-	-	1	-	-	1	-	-	1
議 会 改 革 調 査 特 別 委 員 会	1	-	-	-	-	-	-	-	-	-	-	-	1

資料：議会事務局

(7) 年度別各種委員会開催状況

【平成30年】

区 分	総 数	一 月	二 月	三 月	四 月	五 月	六 月	七 月	八 月	九 月	十 月	十一 月	十二 月
議 会 運 営 委 員 会	14	-	1	2	-	1	1	2	1	-	1	2	3
企 画 総 務 委 員 会	14	-	1	2	-	1	2	1	2	2	1	-	2
建 設 委 員 会	10	-	1	1	1	1	1	1	2	-	1	-	1
教 育 福 祉 委 員 会	9	-	2	1	-	-	2	1	1	-	1	-	1
市 民 経 済 委 員 会	9	-	1	1	-	1	2	-	2	-	1	-	1
基 地 対 策 特 別 委 員 会	17	3	1	-	1	-	2	1	-	1	1	1	6
議 会 広 報 編 集 調 査 特 別 委 員 会	10	-	1	2	-	1	1	1	1	1	1	-	1
議 会 史 編 さん 特 別 委 員 会	1	-	1	-	-	-	-	-	-	-	-	-	-
議 会 改 革 調 査 特 別 委 員 会	8	1	1	1	1	1	2	-	1	-	-	-	-

【令和元年】

区 分	総 数	一 月	二 月	三 月	四 月	五 月	六 月	七 月	八 月	九 月	十 月	十一 月	十二 月
議 会 運 営 委 員 会	12	2	2	-	1	1	2	1	-	1	-	1	1
企 画 総 務 委 員 会	14	1	1	2	-	1	2	-	-	3	1	-	3
建 設 委 員 会	8	-	1	2	-	1	1	-	-	2	-	-	1
教 育 福 祉 委 員 会	9	-	1	1	-	1	1	-	-	2	1	-	2
市 民 経 済 委 員 会	13	-	1	2	-	2	2	1	-	3	-	-	2
基 地 対 策 特 別 委 員 会	19	-	2	4	1	2	2	3	-	3	-	-	2
議 会 広 報 特 別 委 員 会	9	-	1	1	-	2	1	-	2	-	-	2	-

【令和2年】

区 分	総 数	一 月	二 月	三 月	四 月	五 月	六 月	七 月	八 月	九 月	十 月	十一 月	十二 月
議 会 運 営 委 員 会	22	-	2	3	3	3	6	2	-	1	-	1	1
企 画 総 務 委 員 会	11	-	-	3	-	-	1	-	-	3	1	-	3
建 設 委 員 会	7	-	-	3	-	-	1	-	-	2	-	-	1
教 育 福 祉 委 員 会	10	-	-	3	-	-	2	-	-	2	1	-	2
市 民 経 済 委 員 会	14	1	-	3	2	-	2	1	-	3	-	-	2
基 地 対 策 特 別 委 員 会	16	1	1	2	1	1	2	3	-	3	-	-	2
議 会 広 報 特 別 委 員 会	9	-	2	1	1	1	-	-	2	-	-	2	-

【令和3年】

区 分	総 数	一 月	二 月	三 月	四 月	五 月	六 月	七 月	八 月	九 月	十 月	十一 月	十二 月
議 会 運 営 委 員 会	35	-	3	3	-	2	8	1	3	5	2	5	3
企 画 総 務 委 員 会	17	-	2	4	-	-	2	-	1	5	-	2	1
建 設 委 員 会	10	-	-	2	-	1	1	-	-	3	-	2	1
教 育 福 祉 委 員 会	13	-	1	3	-	-	2	-	-	3	-	2	2
市 民 経 済 委 員 会	10	-	1	2	-	1	1	-	-	2	-	2	1
基 地 対 策 特 別 委 員 会	17	-	1	1	-	2	5	1	1	2	1	-	3
議 会 広 報 特 別 委 員 会	11	-	1	-	-	1	1	-	2	3	1	1	1

資料：議会事務局

(7) 年度別各種委員会開催状況

【令和4年】

区 分	総 数	一 月	二 月	三 月	四 月	五 月	六 月	七 月	八 月	九 月	十 月	十一 月	十二 月
議 会 運 営 委 員 会	27	1	4	6	2	-	5	1	1	2	1	2	2
総 務 委 員 会 ※	15	-	-	3	1	-	3	1	2	1	1	1	2
建 設 委 員 会	11	-	1	3	1	-	1	1	2	-	1	-	1
教 育 福 祉 委 員 会	13	-	-	3	1	-	3	1	2	-	1	-	2
市 民 経 済 委 員 会	10	-	-	2	1	-	1	1	2	-	1	1	1
基 地 対 策 特 別 委 員 会	7	-	-	-	2	-	1	1	-	-	1	1	1
議 会 広 報 特 別 委 員 会	6	-	1	-	-	1	-	-	1	-	1	1	1

※令和4年4月1日より企画総務委員会から総務委員会へ名称変更

【令和5年】

区 分	総 数	一 月	二 月	三 月	四 月	五 月	六 月	七 月	八 月	九 月	十 月	十一 月	十二 月
議 会 運 営 委 員 会	12	1	2	1	-	-	1	1	2	2	-	1	1
総 務 委 員 会	13	-	-	3	-	-	1	1	-	3	-	-	5
建 設 委 員 会	10	-	-	2	-	-	1	2	-	3	-	-	2
教 育 福 祉 委 員 会	11	-	1	4	-	-	1	-	-	3	-	-	2
市 民 経 済 委 員 会	10	-	-	2	-	-	1	1	1	2	1	-	2
基 地 対 策 特 別 委 員 会	11	2	1	1	-	-	2	1	-	1	-	-	3
議 会 広 報 特 別 委 員 会	6	-	1	1	-	1	-	-	1	1	-	1	-

【令和6年】

区 分	総 数	一 月	二 月	三 月	四 月	五 月	六 月	七 月	八 月	九 月	十 月	十一 月	十二 月
議 会 運 営 委 員 会	25	1	3	3	4	1	3	1	2	3	-	1	3
総 務 委 員 会	20	-	-	6	-	1	2	1	1	6	-	-	3
建 設 委 員 会	10	-	1	3	-	1	-	1	-	2	-	-	2
教 育 福 祉 委 員 会	14	-	-	2	-	1	3	-	1	5	-	-	2
市 民 経 済 委 員 会	11	1	-	2	-	1	3	-	-	3	-	-	1
基 地 対 策 特 別 委 員 会	3	-	-	-	1	-	-	-	-	-	-	-	2
議 会 広 報 特 別 委 員 会	4	-	1	-	-	1	-	-	1	-	-	1	-

資料：議会事務局

(8) 各種議会議員数

年代別議会議員数

令和7年3月31日現在

区 分	法定数	現員数	30代	40代	50代	60代	70代以上	平均
議員数	30	27	1	6	9	7	4	56.5

当選回数別議会議員数

令和7年3月31日現在

区 分	1回	2回	3回	4回	5回	6回	7回以上	現員数
議員数	8	7	7	3	0	1	1	27

職業別議会議員数

令和7年3月31日現在

区 分	現員数	農業	会社員	自営業	その他
議員数	27	1	7	3	16

※会社員には、代表、役員も含まれます。

党派別議会議員数

令和7年3月31日現在

区 分	公明党	自民党	日本共産党	社会民主党	無所属
議員数	1	1	2	1	22

会派別議会議員数

令和7年3月31日現在

区 分	かけはし	希望のいぶき	新政クラブ	津梁	与開之会	日本共産党	無所属
議員数	7	5	4	4	3	2	2

資料：議会事務局

(9) 歴代三役

令和7年3月31日現在

市長			副市長			収入役		
歴代	氏名	就任年月	歴代	氏名	就任年月	歴代	氏名	就任年月
初代	知念 恒男	平成17年5月	初代	石川 邦吉	平成17年6月	初代	松野 義勝	平成17年6月
2代	島袋 俊夫	平成21年5月	2代	榮野川 盛治	平成21年6月	「収入役」は、地方自治法の改正に伴い、2007年3月31日限りで廃止された。		
3代	中村 正人	令和3年5月	3代	上間 秀二	平成29年7月			
4代			4代	佐久川 篤	令和3年5月			
5代			5代					

資料：秘書広報課