

第7回うるま市民書道展

文化課

☎973-4400

初心者からベテランまでバラエティに富んだ作品展です。多くの方のご観覧をお待ちしています。

【とき】10月7日(金)～10日(月)

午前10時～午後6時

最終日は午後5時まで

【ところ】石川保健相談センター

【入場料】無料

【お問い合わせ】うるま市書道振興会

会長 伊覇 和男

☎973-9334



第7回うるま市畜産共進会の開催について

農政課

☎965-5624

うるま市で飼養されている肉用牛・種豚の質を競い、ブランドの確立及び飼養農家の生産技術の向上を図るため、畜産共進会を開催します。

【とき】9月13日(火) 午前10時

【ところ】中部家畜セリ市場(宇豊原)

平成24年度から適用基準が変更されます

資産税課

☎973-5394

地方税法の一部改正に基づき、固定資産評価上の建物の「冷蔵倉庫用のもの」が「冷蔵倉庫用のもの」に改められ、平成24年度分の固定資産税から適用されます。

この改正に伴い、固定資産課税標準額の算出に係る経年減点補正率(減価償却率)が下がる対象となる倉庫がでてくる可能性があります。

対象となる倉庫(保管温度が摂氏10度以下に保たれる倉庫)についての詳細をうるま市ホームページ資産税課「冷蔵倉庫について」に掲載してありますので、ご確認の上、要件を満たしている物件を所有されている方は、10月14日(金)までに資産税課へご連絡くださるようお願い致します。

演劇集団「こかげ」第9回公演

「トキおぼあの民宿へ」

めんそくれパート2

文化課

☎973-4400

おかげ様で演劇集団「こかげ」も創立10周年を迎えました。今年の公演は、第2回公演「トキおぼあの民宿へめんそくれ」をリニューアルし、新内容をお届けします。多くの市民の皆様のご来場をお待ちしております。

【とき】

・10月8日(土)

開場 午後2時30分 開演 午後3時

開場 午後6時30分 開演 午後7時

・10月9日(日)

開場 午後2時30分 開演 午後3時

【ところ】

市民芸術劇場 燈ホール

【入場料】

・高校生以上 1,000円

・中学生以下 500円

※当日各200円増

『グッジョブ相談ステーション』

巡回相談窓口設置について

グッジョブ相談ステーション

☎857-9435

就職活動について悩んでいる求職者の方、雇用に関する助成金の活用方法や、労務管理等について相談したいとお考えの事業主

の方へ専門家が

相談に応じます。

お気軽にご

相談ください。

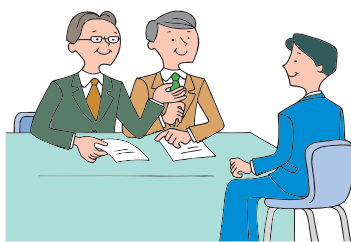
相談は無料

で、秘密は守り

ます。また、相

談の予約も可能

です。



【とき】毎月第2木曜日

午前10時～午後5時

9月8日、10月13日、11月

10日、12月8日
石川庁舎 1階ロビー

「雇用・就労支援フォーラム2011」

沖縄県中小企業家同友会・

健障者委員会

☎859-6205

企業をはじめ、労働、教育、福祉、保健、医療、保護者の関係者が集い、企業の「ためらい」と「負担感」の払拭、障害のある方の「夢」と「希望」を実現するための環境づくりについて考えるフォーラムです。

【とき】9月24日(土)

午後1時～午後6時45分

【ところ】健康福祉センターうるま

【資料代】1,000円

懇親会参加の場合は、2,000円

【オープニングセレモニー】

・沖縄高等特別支援学校ダンス部

・あやはし苑三線クラブ

【第一部 基調講演・体験発表】

・(有) エスケイフーズ

取締役 中村 こそえ 氏

・沖縄高等特別支援学校

美味特別支援学校

【第二部 分科会】

障がい者を雇用している企業の報告・サポートする側の報告、企業見学等