

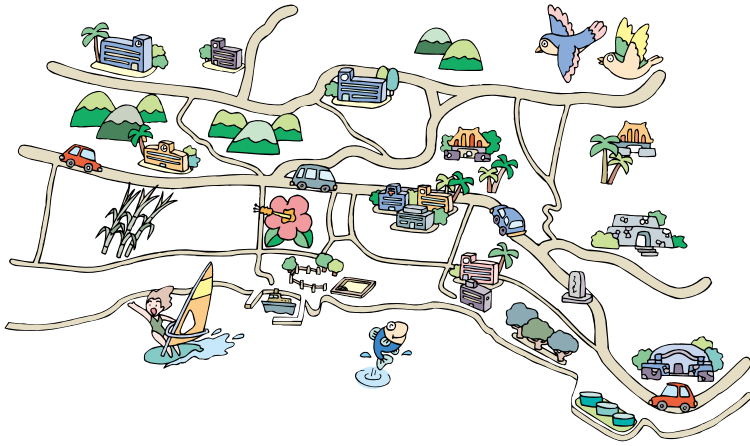
# うるま市の

## 平成21年

平成21年度上半期（平成21年4月1日～平成

# 一般

# 予算額481億



### 財政用語チェック

☆歳入と歳出…国または地方公共団体（県、市町村）の一会計年度中におけるすべての収入と支出のことです。

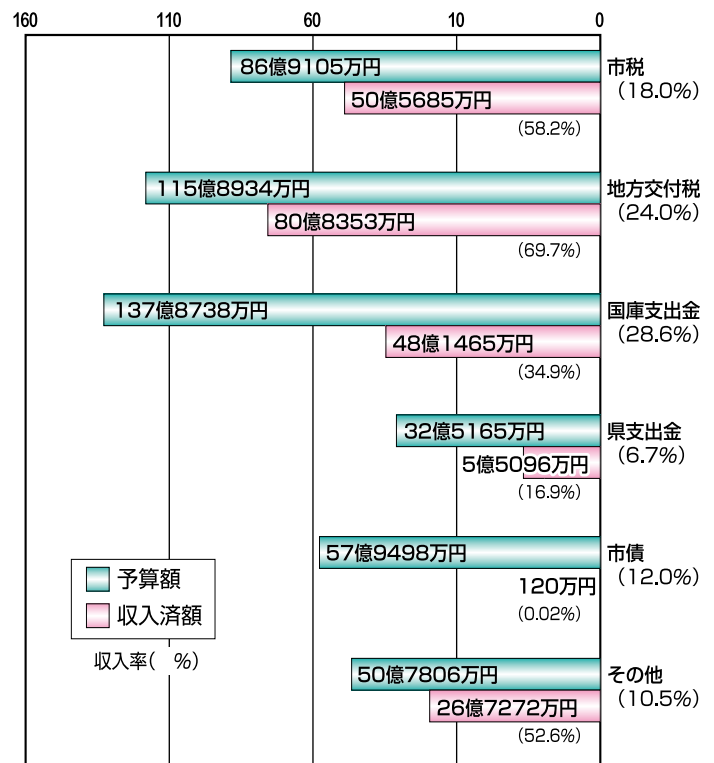
#### (歳入の部)

- ☆市 税…市民税や固定資産税など、市民や法人が納めた税金
- ☆地方交付税…所得税など国が徴収した税金の中から、地方公共団体の財政状況に応じて交付されるお金
- ☆国・県支出金…事業などの特定の目的の財源として、国や県から交付されるお金
- ☆市 債…大きな事業を行うために、国などから長期的に借り入れるお金
- ☆そ の 他…財産収入・繰入金・寄附金など

#### (歳出の部)

- ☆総 務 費…市の総括的な事務事業、交通安全、防犯対策等に要するお金
- ☆民 生 費…児童、高齢者、障害者などの福祉に要するお金
- ☆土 木 費…道路建設や公園の整備、市営住宅の管理などに要するお金
- ☆教 育 費…幼稚園、小中学校をはじめ社会教育や文化振興などの教育全般に要するお金
- ☆公 債 費…市債（長期の借入金）の元金・利子の返済に要するお金
- ☆そ の 他…消防、商工業振興、議会、ごみ処理などに要するお金

**歳入** 収入済額211億7,991万円  
(収入率43.9%)



### 一般会計の地方債現在高 (平成21年9月30日現在)

(単位：千円、%)

借入先	前年度末現在高	現在高	構成比
政府資金	19,911,278	19,122,364	45.3
公営企業金融公庫	831,617	789,921	1.9
市中銀行	1,177,190	1,094,156	2.6
その他金融機関	18,808,894	18,573,632	44.0
共済等	2,144,388	1,972,399	4.7
その他	632,431	630,241	1.5
合計	43,505,798	42,182,713	100.0

### 基金の現在高 (平成21年9月30日現在)

(単位：千円、%)

名称	前年度末現在高	現在高	構成比
財政調整基金	1,601,980	1,994,075	36.2
減債基金	712,952	912,951	16.6
庁舎等建設基金	202,893	202,893	3.7
土地開発基金	221,351	221,354	4.0
学校用地取得及び学校施設整備基金	239,335	207,165	3.8
その他	1,380,957	1,962,739	35.7
合計	4,359,468	5,501,177	100.0