



高校進学をサポートします！ 令和8年度 うるま市学習支援事業



事業の目的 ※感染症等の影響により事業の縮小や中止せざるを得ない可能性もありますので、ご了承ください。

うるま市内の生活保護受給世帯や生活困窮世帯のお子さんを対象に高校進学を希望する中学3年生等に対し、通塾の費用を公費で負担し、学習支援、基礎学力の習得及び学習意欲の向上を図ります。

(※家庭の経済的な事情により塾に通うことが困難な中学生に対し、高校進学に向けた学習支援となります。～生活困窮者自立支援事業～)

実施場所 市の指定した塾。(面談時にお知らせ)

対象者 うるま市在住で下記の条件のいずれかに該当するもの

- (1)生活保護受給世帯に属する中学生(1～3年生)
- (2)就学援助の認定を受けている住民税非課税世帯(均等割・所得割)に属する中学3年生
- (3)前年度中学を卒業した過卒生(住民税非課税世帯)で高校進学を目指すもの

募集人数 80名程度

電話予約期間 令和8年6/1(月)～6/19(金)まで

申請・面談期間 令和8年6/8(月)～6/30(火)まで

※生活保護世帯については、担当ケースワーカーへ直接連絡ください。

(4/13(月)～6/30(火))

申請場所 うるま市保護課 (学習支援事業担当)

うるま市役所 東棟2階

詳細はHPをご覧ください。



提出するもの

- ①うるま市学習支援事業利用申請書(面談時に記入)
- ②令和8年1月1日現在 他市町村に在住していた方は、「令和8年度個人住民税課税(非課税)証明書」が必要です。

支援期間 開始決定日、または夏期講習～令和9年3/31まで

公費で負担するもの 入塾料、月謝、夏期・冬期講習代金、教材費、模擬試験代など

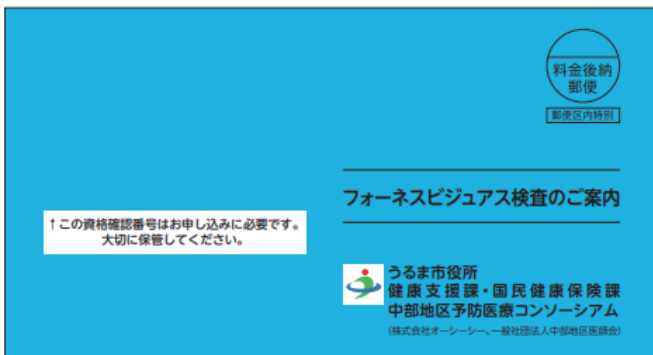
その他

- 現金での支給はありません。
- 申請時に親子で面接を受けていただき、お子さんご本人の学習意欲などの確認を行います。
- 事業利用承認決定前の塾費用については、自己負担となります。**

問 うるま市役所 保護課 保護管理係 ☎979-6552



こんな封筒 届いていませんか？



国保加入者かつ
特定健診未受診者の
皆様へ送付しております！



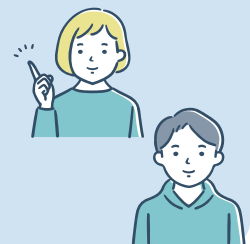
フォーネスビジュアルス検査では、心筋梗塞や肺がん、認知症など**複数の将来疾病リスクを無料で調べ**ることができます。その後、専門のコンシェルジュとの健康相談を通して一人ひとりに合った生活習慣改善のご提案を行います。この機会に自身に合った生活習慣を一緒に調べてみませんか？

詳細はこちら



★令和7年度受検者の声★

- 健康を維持するための今できるアドバイスが具体的でわかりやすかった。
- 面談も話やすく、説明も明確で運動習慣の見直しをするきっかけになりました。
- 自身のからだの状態をちゃんと把握することの重要性和定期健診の必要性を感じた。



※内閣府の沖縄振興特定事業推進費民間補助金を活用し、うるま市と中部地区予防医療コンソーシアムが共同で行う事業です。

問 健康支援課 保健指導係 ☎973-3209