

令和 8 年度うるま市消防本部・沖縄県消防指令センター
清掃等業務委託仕様書

本仕様書は、うるま市消防本部・沖縄県消防指令センターの執務環境をより衛生的に保持し、来庁者及び職員に清潔かつ爽快な環境を確保するための清掃業務(以下「業務」という。)を実施するために必要な仕様を示すものである。

受託者は、業務遂行にあたり庁舎の特殊性を十分認識し、本仕様書に示されない事項については、庁舎の衛生保持上必要と認められる範囲において、発注者受注者協議のうえ実施するものとする。

1. 業務内容および箇所

受託者の業務内容および箇所は、別表に定める「清掃等業務実施基準表」により行うものとし、細部については発注者または庁舎管理責任者(消防政策課長。以下同じ。)と協議すること。

2. 履行場所

施設名 : うるま市消防本部・沖縄県消防指令センター (地上 3 階建て)

うるま市消防本部 1 階延床面積 : 1338.41 m²

沖縄県消防指令センター 2 階延床面積 : 1430.73 m²

3 階延床面積 : 901.70 m²

所在地 : うるま市字大田 7 7 番地

用途 : 事務所 ※清掃等対象 : 別紙、図面参照 : 1-3 階および全体配置図 (植栽)

延床面積 : 3970.63 m²(特定建築物)

※沖縄県消防指令センター 2 階通信指令室 A、通信機械室 A および通信機械室 B は清掃対象外

3. 履行期間

令和 8 年 8 月 1 日から令和 9 年 3 月 31 日

4. 適用法令

- ・建築物における衛生的環境の確保に関する法律 (以下「建築物衛生法」という。)
- ・労働安全衛生法
- ・廃棄物処理法
- ・その他関係法令

5. 業務実施日時および用語の定義

受託者の業務実施日時および用語の定義は次のとおりとする。

(1) 日常清掃

① 日常清掃は、土曜日、日曜日、祝日その他閉庁日を除く平日の週2回とし13時00分から17時00分までとする。(以下「日常清掃時間帯」という。)

※火曜日・木曜日を基本とし、祝日と重なる場合などは、別曜日に振り替えること。

※年末年始、大型連休その他の事情により、当該週の開庁日数が3日に満たない場合は、開庁日数を上限として実施する。

② 庁舎内の床清掃（廊下、階段、各階のエントランス）、椅子・机の清拭、じゅうたんの清掃（掃除機によるもの）、トイレおよび洗面台等の清掃、ゴミ収集・ゴミ分別の指定回収場所への搬入、庁舎外出入り口周辺の清掃、庁舎出入口周辺の清掃その他庁舎内外の日常的な清掃作業をいう。

なお、庁舎敷地内における軽微な鳥類の糞等の除去清掃を含むものとする。

ただし、高所作業その他特殊な作業を伴う場合は、発注者受注者協議のうえ対応を定めるものとする。

(2) 定期清掃

① 定期清掃は、原則として平日は18時00分以降、土曜日、日曜日、祝日その他閉庁日に実施すること。執務室以外の作業については、公務に支障のない日および時間帯に実施すること。

なお、作業に当っては必ず庁舎管理責任者の事前承諾を得ること。

6. 作業員およびその条件

・受託者は業務遂行に必要な人員を確保し、清掃作業を効率的かつ迅速に行い疎漏のないようにするとともに、庁舎の美観に十分注意するよう努めなければならない。

(1) 現場責任者

① 受託者は、本業務の円滑な履行を図るため、現場責任者を選任し、作業従事者の指揮監督、発注者との連絡調整その他業務管理を行わせるものとする。

なお、現場責任者は建築物衛生法施行規則第25条に定める清掃作業監督者と同等の知識及び経験を有する者とし、業務実施時において連絡対応可能な体制を確保するものとする。

また、日常清掃時間帯において1回以上巡回するものとする。

(2) 作業従事者

① 作業従事者のすべてが、建築物衛生法施行規則第25条第3号および同規則第30条第4号に基づく「清掃作業従事者研修」と同等の訓練を受けているものとする。

② 日常清掃時間帯において、現場責任者またはこれに代わる者が、発注者と連絡

調整を行える体制を確保するものとする。

③ 受託者及び作業従事者は、業務上知り得た情報並びに施設の管理運営に関する事項を第三者に漏らしてはならない。契約終了後または業務従事終了後も同様とする。

7. 業務の実施計画および実施報告

(1) 受託者は、年間清掃作業実施計画書を契約締結後 14 日以内に作成し、庁舎管理責任者の承諾を得るものとする。

(2) 受託者は、作業の終了後、月次業務実施報告書を庁舎管理責任者に提出するものとする。

8. 一般事項

(1) 機械器具および諸材料等

① 受託者は、業務を実施するために使用する機械器具、消耗品等は床、壁その他、作業箇所等を損壊することのない適正品質なものを用いるものとする。また、当該消耗品等の調達にあつては、沖縄県内で生産、製造され、かつ、規格、品質、価格等が適正である場合は、これを優先して使用するよう努めること。

② 受託者は、業務に使用する機械器具および消耗品については一切の費用を負担するものとする。

(2) 制服等

① 作業従事者の制服・帽子は統一し、清潔なものを着用する。なお、現場責任者は名札をつけるものとする。

② 受託者は上記①の費用を負担するものとする。

(3) 負担部分

① 清掃作業に必要な消耗品（洗剤・石鹼等）は受託者が負担するものとする。

② 清掃作業等に必要な光熱水費は発注者が負担するものとする。

(4) 作業中の危険および備品等の損傷防止

① 受託者は、高所・通路上における作業の場合、執務に支障のないようにするとともに、来庁者、職員、作業従事者の安全を確保するための措置を講ずるものとする。

② 受託者は、作業実施中に机、椅子等の備品を移動するときは損傷しないように取扱い、作業終了後は備品を必ず元の位置に戻し、後片付けに遺漏のないようにすること。

(5) 不適合作業の処理

① 清掃作業が仕様書に示す事項に適合していない場合には、庁舎管理責任者はその手直しを命ずることができる。

② この場合における費用は、受託者の負担とするものとする。

(6) その他

① 受託者は、作業の実施にあたっては、常に火災・盗難・事故等が発生しないよう十分に注意し、発注者の執務および来庁者に支障のないよう配慮するものとする。

② 受託者は、作業実施中に清掃従事者の故意または過失によって、建築物、機械器具および備品類を破損または亡失したときは、その損害を賠償しなければならない。

③ 発注者は、庁舎管理上必要があると認める場合は、受託者の立ち入り区域、作業時間又は作業方法について必要な指示を行うことができる。この場合、受託者はその指示に従うものとする。

9. 臨機の措置

・清掃作業の実施上、台風または緊急に必要と認められる場合は、庁舎管理責任者は受託者に対して所要の措置を求めることができる。その場合、受託者はその結果を庁舎管理責任者に報告しなければならない。

【清掃等業務実施基準表】

うるま市消防本部・沖縄県消防指令センター 日常清掃

清掃作業等名	面積	基準	仕様
玄関ロビー等 (1階廊下、階段、EVホール、自動販売機ホール、トイレ、接客対応ブース等)	図面参照	週2回	<ul style="list-style-type: none"> ・床面の掃き、拭き、フロアマットの除塵 ・ゴミ箱清掃処理 ・手摺り、窓台拭き ・備品・什器拭き ・ドア・壁の乾拭き ・ガラス拭き ・床面の水絞り拭き ・壁、間仕切り、鏡の水拭き ・衛生陶器の水洗い、拭き
事務室等(消防団室・倉庫含む)	図面参照	週2回 消防団室・倉庫については適時行う	<ul style="list-style-type: none"> ・じゅうたん清掃(掃除機によるもの) ・床面の掃き、拭き ・ゴミ処理 ・ドア、金属部分の乾拭き ・備品・什器拭き
会議室・ミーティング室・通信指令室B(研修室)・講堂(倉庫)	図面参照	週2回 適時行う	<ul style="list-style-type: none"> ・会議室は未使用時に行う。 ・じゅうたん清掃(掃除機によるもの) ・ドア、金属部分の乾拭き ・衝立、ホワイトボード等の清掃 ・備品・什器拭き
防火服保管ロッカー	図面参照	週2回	<ul style="list-style-type: none"> ・床面の掃き、拭き
エントランス、階段、廊下、EVホール(1階以外)	図面参照	週2回	<ul style="list-style-type: none"> ・床面の掃き、水絞り拭き ・ゴミ処理 ・手摺り、窓台拭き ・ドア・壁の乾拭き
トイレ、シャワー室、リフレッシュルーム・給湯室等	図面参照	週2回	<ul style="list-style-type: none"> ・床面の掃き、水絞り拭き ・じゅうたん清掃(掃除機によるもの) ・壁、間仕切り、鏡の水拭き ・衛生陶器の水洗い、拭き ・ドア、金属部分の乾拭き ・シンク周りの水絞り拭き ・給湯室、トイレのゴミ処理 ・備品・什器拭き

更衣室、休憩室（男女）	図面参照	週 2 回	<ul style="list-style-type: none"> ・ 畳の掃き、拭き ・ 机、椅子の乾拭き ・ 備品・什器拭き ・ 床面の水絞り拭き ・ 休憩室の衛生陶器の水洗い、拭き ・ ゴミ処理
エレベーター	図面参照	週 1 回	<ul style="list-style-type: none"> ・ EV 内部の掃き、拭き ・ ドア等の拭き
駐車場および庁舎周辺（アスファルト）、ゴミ庫、消防団用トイレ	図面参照	週 1 回 消防団用 トイレは 適時行う	<ul style="list-style-type: none"> ・ 床面掃き掃除・水洗い、拭き ・ 衛生陶器の水洗い、拭き ・ 駐車場（アスファルト）ゴミ処理 ・ 汚れのひどい箇所は水洗いまたは洗剤使用し清掃すること
外掃（玄関周り）	図面参照	週 1 回	<ul style="list-style-type: none"> ・ 床面の掃き掃除 ・ 汚れのひどい箇所は水洗いまたは洗剤使用し清掃すること

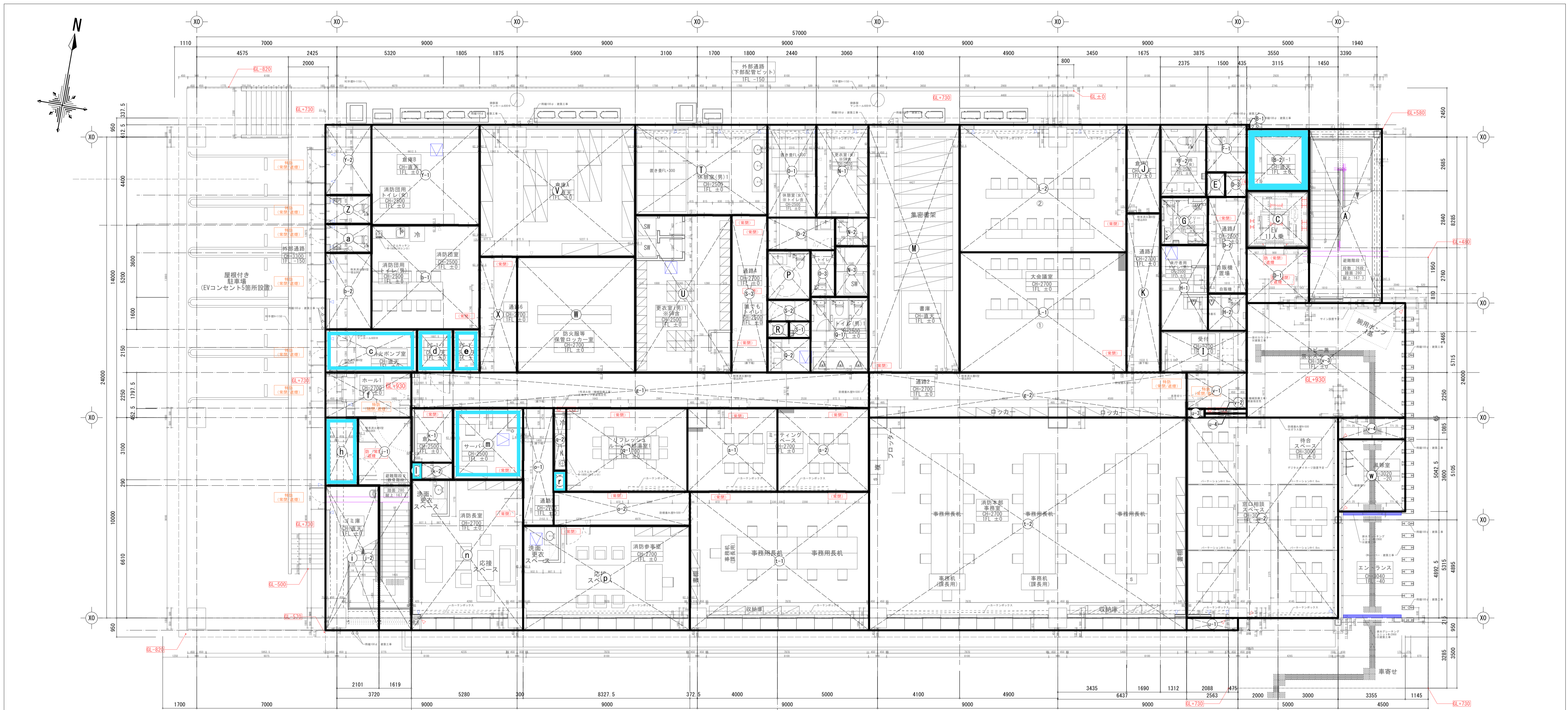
※2 階通信指令室 A および通信機器室 A および B は対象外

※図面上、対象外部分は青色マーカー表示

うるま市消防本部・沖縄県消防指令センター 定期清掃

清掃作業等名	面積	基準	仕様
植栽管理(芝刈り等)	図面参照 ※マーカー表示 (薄緑)	(通常) 2 か月/ 1 回 (夏季) 1 か月/ 1 回	<ul style="list-style-type: none"> ・ 植栽の灌水、施肥および剪定 ・ 除草、落葉処理、害虫駆除（薬剤散布） ・ 芝生（草刈り） ・ 剪定・草刈り後の処理含む ・
窓ガラス清掃		外内面年 1 回	<ul style="list-style-type: none"> ・ 窓ガラス面の洗剤拭きの後、乾拭きを行う。 ・ 窓枠サッシは、適正洗剤液により汚れを拭き取ること。
各ブラインド清掃		年 1 回	<ul style="list-style-type: none"> ・ ブラインドを取付けたままで水洗剤拭きを行う

※植栽管理（図面上）、対象部分は薄緑色マーカー表示



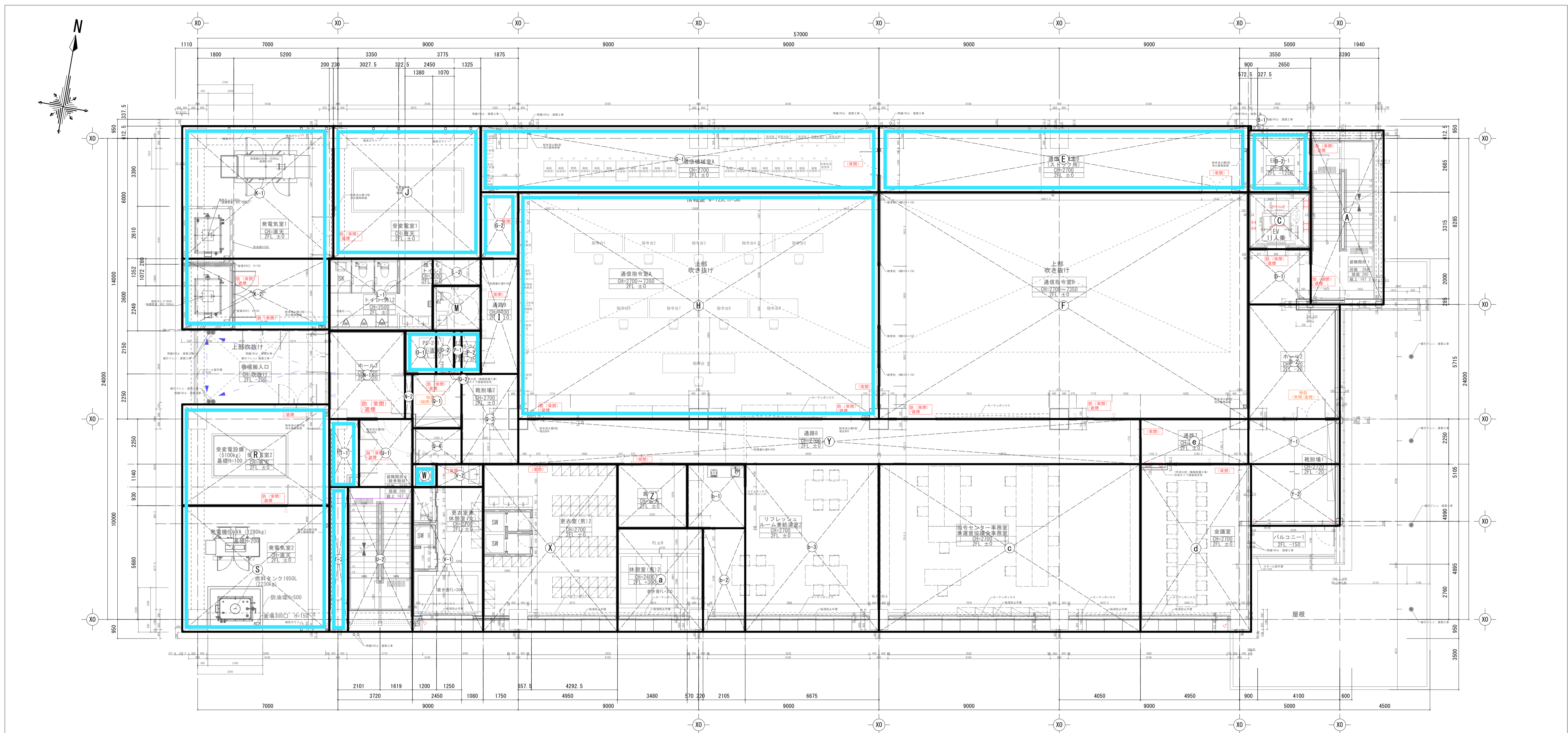
記号	室名	計算式	面積 (m ²)
A	避難階段1	8.6825 × 3.6375	31.5826
B-1	EPS-1-1	0.2150 × 0.1375	0.0296
B-2	EV	3.0825 × 3.1150	9.6020
C	EV	2.5400 × 3.1150	8.0466
D-1	通路1	2.5400 × 3.1150	8.0466
D-2	通路1	4.8198 × 1.9350	9.3263
D-3	通路1	1.2239 × 1.0750	1.3157
E	SK	1.2239 × 0.9425	1.1535
F-1	来庁者用トイレ(女)	2.3787 × 2.0175	4.7990
F-2	来庁者用トイレ(女)	3.6026 × 2.2925	8.2590
G	バリアフリートイレ	2.4000 × 2.3750	5.7000
H-1	来庁者用トイレ(男)	4.2773 × 2.3750	10.1586
H-2	来庁者用トイレ(男)	1.8575 × 1.9350	3.5943
I	受付	2.0825 × 4.3100	9.0756
J	倉庫1	4.4175 × 1.6900	7.4656
K	通路3	7.9450 × 1.6900	13.4271
L-1	大会議室	6.0000 × 8.3350	50.0100
L-2	大会議室	6.3625 × 8.3350	53.0314
M	書庫	12.3625 × 4.5525	56.2803
N-1	更衣室(女)	4.6300 × 2.6075	12.0740
N-2	更衣室(女)	1.4320 × 1.6650	2.3843
N-3	更衣室(女)	7.5245 × 1.6650	12.5233
O-1	休憩室(女)	4.6300 × 2.4400	11.2972
O-2	休憩室(女)	1.6320 × 3.3825	5.5202
O-3	休憩室(女)	2.3245 × 1.2350	2.8708
P	誰でもトイレ1	2.1746 × 2.1475	4.6700
Q-1	トイレ(男)1	2.4750 × 2.0750	5.1356
Q-2	トイレ(男)1	1.7250 × 2.1475	3.7044
R	SK	0.8250 × 1.0725	0.8848
S-1	通路4	0.8250 × 1.0750	0.8869
S-2	通路4	1.0750 × 2.1475	2.3086
S-3	通路4	7.8500 × 1.8000	14.1300
T	休憩室(男)1	4.5125 × 6.6000	29.7825
U	更衣室(男)1※S併合	7.8500 × 4.8000	37.6800
V	倉庫A	6.5875 × 7.7750	51.2178
W	防火服等保管ロッカー室	5.7750 × 5.9000	34.0725
X	通路6	5.7750 × 1.8750	10.8281
Y-1	倉庫B	5.0125 × 5.4000	27.0675
Y-2	倉庫B	3.5100 × 2.2975	8.0642
Z	消防団用トイレ(女)	1.4400 × 2.2975	3.3084
合計①			564.2456

記号	室名	計算式	面積 (m ²)
a	消防団用トイレ(男)	1.4400 × 2.2975	3.3084
b-1	消防団用	5.2000 × 5.4000	28.0800
b-2	消防団用	3.8225 × 2.2975	8.7822
c	防火ポンプ室	2.1500 × 4.5725	9.8309
d	PS-1-1	2.1500 × 1.9000	4.0850
e	PS-1-2	2.1500 × 1.3250	2.8488
f	ホール1	2.2500 × 4.2925	9.6581
f-1	通路2	1.7775 × 22.8575	40.6292
f-2	通路2	2.2500 × 15.8596	35.6840
h	PS-1-2	3.3900 × 1.6225	5.5003
i	ゴミ庫	7.2225 × 2.6738	19.3112
j-1	避難階段2	3.3900 × 2.6700	9.0513
j-2	避難階段2(鉄骨階段)	7.2225 × 4.2925	31.0026
k-1	倉庫2	2.7225 × 2.0800	5.6628
k-2	倉庫2	0.8500 × 1.6000	1.3600
l	PS-1-3	0.8500 × 0.4800	0.4080
m	サーバー室	3.5725 × 3.5000	12.5038
n	消防長室	7.5125 × 5.5800	41.9198
o-1	通路5	5.8725 × 1.5250	8.9556
o-2	通路5	1.7000 × 6.8025	11.5643
p	消防参事室	5.2125 × 8.3275	43.4071
q-1	リフレッシュルーム	4.1725 × 6.0550	25.2645
q-2	リフレッシュルーム	3.1225 × 0.6250	1.9516
r	PS-1-4	1.0500 × 0.6250	0.6563
s-1	ミーティングスペース	4.1725 × 4.4950	18.7554
s-2	ミーティングスペース	4.1725 × 4.5775	19.0996
t-1	消防本部事務所	6.9125 × 8.9500	61.8669
t-2	消防本部事務所	10.6125 × 15.8596	168.3095
u-1	窓口相談スペース	0.6125 × 2.5630	1.5698
u-2	窓口相談スペース	10.0000 × 7.5630	75.6295
u-3	窓口相談スペース	0.4375 × 0.9005	0.3939
u-4	窓口相談スペース	0.2073 × 2.0975	0.4349
v-1	ロビー兼展示スペース	1.8125 × 2.9980	5.4338
v-2	ロビー兼展示スペース	0.232 × 2.0975	0.4860
v-3	ロビー兼展示スペース	5.715 × 7.9198	45.2614
v-4	ロビー兼展示スペース	1.085 × 3.3548	3.6399
w	風除室	3.6000 × 3.3548	12.0771
合計②			774.1680
合計①②			1338.41m ² (404坪)

対象外部分：マーカー

2024/12/13 作図

工事名称	沖縄県消防指令センター全体更新等整備事業(設計・建設工事)	工事年度	令和 6 年度
工事場所	沖縄県うるま市字大田74-1 他19筆	図面名称	1階室面積
発注機関	うるま市都市建設部建築工事課	縮尺	A1 S=1/200 A3 S=1/400
摘要		図面番号	A-015
検印	管理建築士 設計 製図	設計者	有限会社アトリエ・門口
		資格者氏名	門口 安則
		登録番号	1級建築士大臣登録第 239260 号
		所在地	沖縄県うるま市字江洲598番地17



対象外部分：マーカー

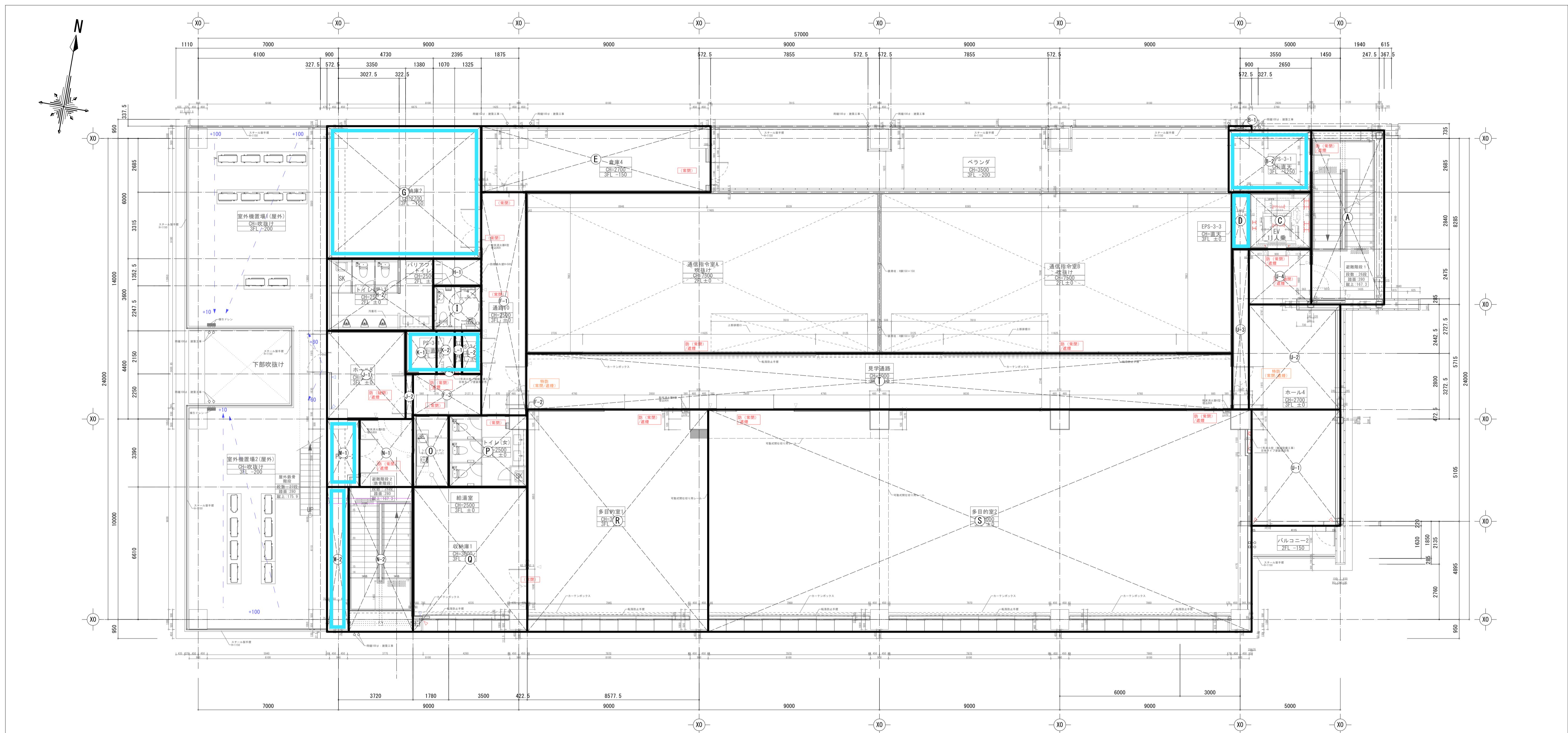
記号	室名	計算式	面積 (m ²)
A	避難階段1	8.6825 × 3.6375	31.5826
B-1	EPS-2-1	0.2150 × 0.1375	0.0296
B-2	EPS-2-2	3.0825 × 3.1150	9.6020
C	EV	2.8400 × 3.1150	8.8466
D-1	ホール2	2.7600 × 3.1150	8.5974
D-2	ホール2	5.7150 × 4.6650	26.0890
E	通信機械室B (ストック用)	3.2975 × 18.4350	60.7894
F	通信指令室B	11.3150 × 18.4350	208.5920
G-1	通信機械室A	3.2975 × 19.8750	65.5378
G-2	通信機械室A	3.3150 × 1.8750	6.2156
H	通信指令室A	11.3150 × 18.0000	203.6700
I	通路9	9.0650 × 1.8750	16.9969
J	変電室1	6.6125 × 7.3550	48.6349
K-1	発電室1	6.6125 × 7.5425	49.8748
K-2	発電室1	3.5300 × 7.3425	25.9411
L-1	トイレ(男)2	3.6000 × 5.1600	18.5760
L-2	トイレ(男)2	1.3525 × 2.3950	3.2392
M	誰でもトイレ2	2.2475 × 2.3950	5.3828
N-1	ホール3	4.4000 × 3.7800	16.6320
N-2	ホール3	2.2500 × 0.3700	0.8325
O-1	PS-2-1	2.1500 × 1.5513	3.3352
O-2	PS-2-2	1.9263 × 0.8987	1.7311
O-3	PS-2-2	1.9263 × 0.3700	0.7127
O-4	PS-2-2	2.1500 × 0.9550	2.0533
O-5	靴脱場2	2.7050 × 2.4500	6.6273
O-6	靴脱場2	0.2238 × 1.2688	0.2839
O-7	靴脱場2	4.5000 × 2.8300	12.7350
O-8	靴脱場2	1.7950 × 2.4500	4.3978
合計①			847.5383

記号	室名	計算式	面積 (m ²)
R	変電室2	5.0517 × 7.3425	37.0917
S	発電機室2	6.2925 × 7.3425	46.2027
T-1	PS-2-2	3.3900 × 1.4800	5.0172
T-2	PS-2-2	7.2225 × 0.9300	6.7169
U-1	避難階段2 (鉄骨階段)	3.3900 × 2.6700	9.0513
U-2	避難階段2 (鉄骨階段)	7.2225 × 3.2200	23.2565
V-1	更衣室兼休憩室(女)	7.2225 × 3.5300	25.4954
V-2	更衣室兼休憩室(女)	1.1400 × 2.3300	2.6562
W	PS-2-3	1.1400 × 1.2000	1.3680
X	更衣室(男)2	8.3625 × 6.7000	56.0288
Y	通路8	2.2500 × 31.0500	69.8625
Z	倉庫3	3.1950 × 3.4800	11.1186
a	休憩室(男)	5.1675 × 4.2700	22.0652
b-1	リフレッシュルーム兼給湯室2	3.1950 × 2.8950	9.2495
b-2	リフレッシュルーム兼給湯室2	5.1675 × 2.1050	10.8776
b-3	リフレッシュルーム兼給湯室2	8.3625 × 6.6750	55.8197
c	指令センター事務室兼運営協議会事務室	8.3625 × 13.0500	109.1306
d	会議室	8.3625 × 5.5225	46.1819
e	通路7	2.2500 × 5.3850	12.1163
f-1	靴脱場1	2.2500 × 4.5650	10.2713
f-2	靴脱場1	3.0750 × 4.4275	13.6146
合計②			583.1924
延床面積(合計①+②):			1430.73m ² (432坪)

※小数第3位を切り捨てる

工事名称	沖縄県消防指令センター全体更新等整備事業 (設計・建設工事)	工事年度	令和 6 年度
工事場所	沖縄県うるま市宇大田74-1 他19番	図面名称	2階室面積
発注機関	うるま市都市建設部建築工事課	縮尺	A1 S=1/200 A3 S=1/400
摘要		図面番号	A-016
検印	管理建築士	設計	製図
	資格者氏名	有限会社アトリエ・門口	
	登録番号	1級建築士大臣登録第 239260 号	
	所在地	沖縄県うるま市宇大田598番地17	

2024/12/13 作図



対象外部分：マーカー

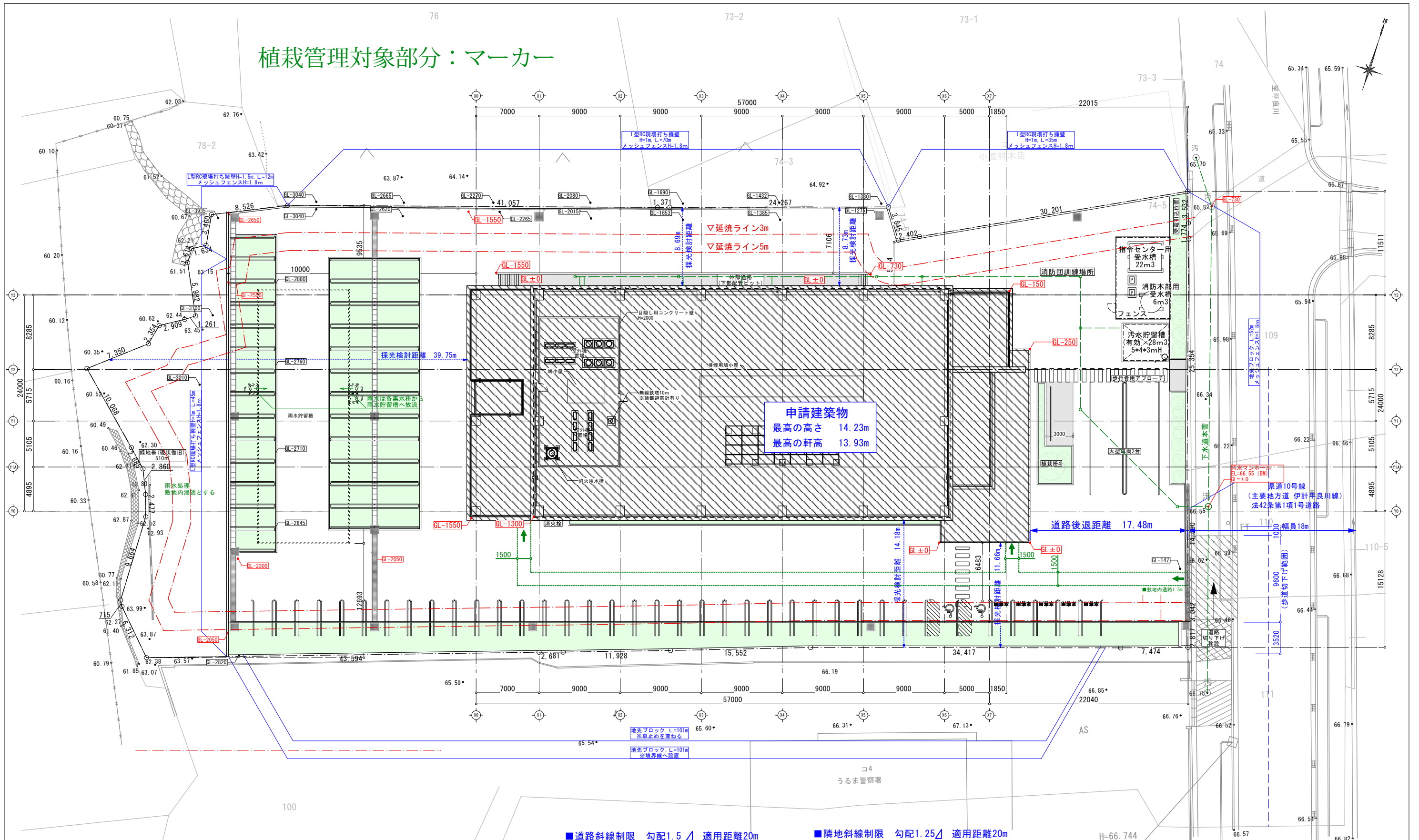
記号	室名	計算式	面積 (㎡)
A	避難階段1	8.6850 x 3.6375	31.5917
B-1		0.2150 x 1.1450	0.2462
B-2	EPS-3-1	3.0850 x 4.1225	12.7179
C	EV	2.8400 x 3.1150	8.8466
D	EPS-3-3	2.8400 x 0.8275	2.3501
E	倉庫4	3.2975 x 11.4475	37.7481
F-1		11.1325 x 2.2475	25.0203
F-2		0.2900 x 0.0500	0.0145
F-3		2.0675 x 3.4050	7.0398
F-4		0.2325 x 1.2750	0.2964
G	収納庫2	6.6125 x 7.6975	50.8997
H-1	トイレ (男) 3	1.3525 x 2.3950	3.2392
H-2		3.6000 x 5.3025	19.0890
I	バリアフリー トイレ2	2.2475 x 2.3950	5.3828
J-1	ホール5	4.4000 x 3.9225	17.2590
J-2		2.2500 x 0.3700	0.8325
K-1	PS-3-1	2.1500 x 1.5450	3.3218
K-2		1.9175 x 0.9050	1.7353
L-1		2.1500 x 0.3700	0.7995
L-2	EPS-3-2	2.1500 x 0.9550	2.0533
M-1	PS-3-2	3.3900 x 1.6225	5.5003
M-2		7.2225 x 1.0850	7.8364
N-1	避難階段2	3.3900 x 2.6700	9.0513
N-2	(鉄骨階段)	7.2225 x 3.2075	23.1662
O	給湯室	3.5725 x 1.7800	6.3591
P	トイレ (女)	3.5725 x 3.9225	14.0131
Q	収納庫1	7.2225 x 5.7025	41.1863
R	多目的室1	11.0850 x 9.0275	100.0698
S	多目的室2	11.0850 x 27.1225	300.6529
T	見学通路	2.8000 x 35.2350	98.6580
U-1		5.7975 x 4.4275	25.6684
U-2		5.2425 x 4.5650	23.9320
U-3		8.0025 x 0.8275	6.6221
U-4		2.7600 x 3.1150	8.5974
合計			901.7070
	延床面積	901.70㎡ (272坪)	

※小数第3位を切り捨てる

工事名称	沖縄県消防指令センター全体更新等整備事業 (設計・建設工事)	工事年度	令和 6 年度
工事場所	沖縄県うるま市宇大田74-1 他19筆	図面名称	3階室面積
発注機関	うるま市都市建設部建築工事課	縮尺	A1 S=1/200 A3 S=1/400
摘要		図面番号	A-O17
設計	管理建築士 設計 製図	設 計 者	名称 有限会社アトリエ・門口 資格者氏名 門口 安則 登録番号 1級建築士大臣登録第 239260 号 所在地 沖縄県うるま市宇江洲598番地17

2024/12/13 作図

植栽管理対象部分：マーカ



■道路斜線制限 勾配1.5 適用距離20m
 道路幅員 後退距離
 制限高さ = (18m + 17.48m + 17.48m) × 1.5
 = 52.96m × 1.5
 = 79.44m
 建物高さ = 13.75m ※道路面 (GL+730) からの高さ

計画建築物 制限高さ
 13.75m ≤ 79.44m ...OK

■隣地斜線制限 勾配1.25 適用距離20m
 計画建築物高さ 13.75mのため、検討不要とする。

凡例

GL±0 = EL66.55

*** 計画レベルを示す。 排水

*** 現況レベルを示す。

工事名称	沖縄県消防指令センター全体更新等整備事業 (設計・建設工事)	工事年度	令和 6 年度
工事場所	沖縄県うるま市宇大田74-1 他19筆	図面名称	全体配置図
発注機関	うるま市都市建設部建築工事課	縮尺	A1 S=1/200 A3 S=1/400
摘要		図面番号	A-007
検印	管理建築士 設計 製図	設計者	名称 有限会社アトリエ・門口 資格者氏名 門口 安則 登録番号 1級建築士大臣登録第 239260 号 所在地 沖縄県うるま市江洲598番地17

2024/12/13 作図