

第2章 福祉事務所の概要



うるま市健康福祉センター『うるみん』

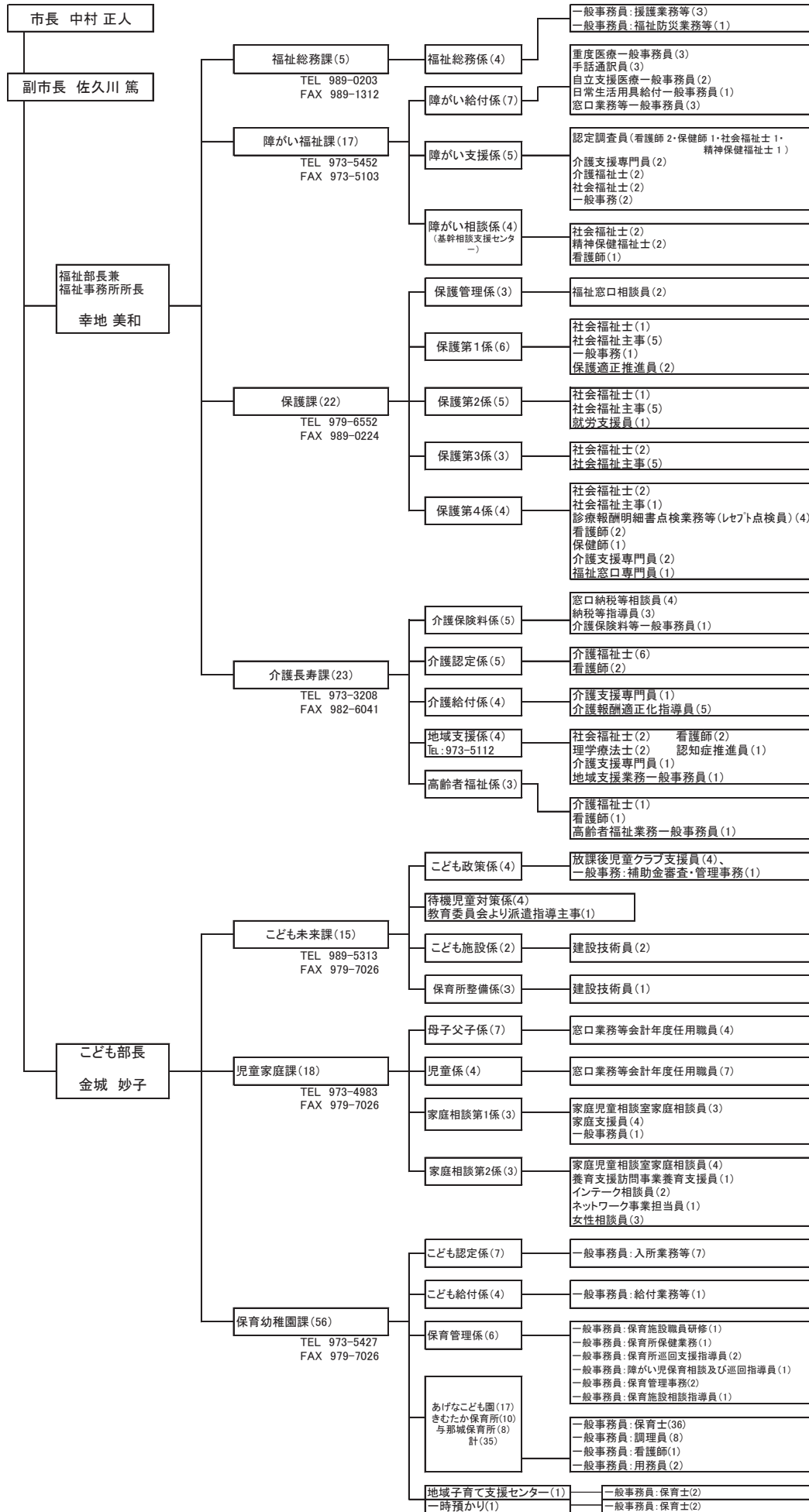
『うるみん』は一般公募を行い採用された健康福祉センターの愛称で、「うるま」の「民」で『うるみん』とし、うるま市の皆様が幸せになるように、うるま市の皆様が集える場所という意味が込められています。

福祉事務所の概況

(1) 沿革

平成17年4月1日	「具志川市」、「石川市」、「勝連町」、「与那城町」二市二町の合併による新市「うるま市」が誕生し、それに伴い「具志川市福祉事務所」、「石川市社会福祉事務所」、「中部福祉保健所の一部(勝連町地区と与那城町地区)」を統合。新たに「うるま市福祉事務所」を設置する うるま市福祉事務所は、「生活福祉課」・「介護長寿課」・「児童家庭課」・「保育課」・「障がい福祉課」で構成する
平成18年4月1日	3庁舎(石川・勝連・与那城)に福祉専門窓口を設置 介護保険事業で地域包括支援センターを設置 勝連第2保育所、与那城第1保育所が休止となる 勝連第3保育所(きむたか保育所)の改築工事着手 ファミリー・サポート・センターを設置
平成19年4月1日	うるま市要保護児童対策地域協議会の設置 きむたか保育所供用開始
平成20年10月	健康福祉センター「うるみん」 開所
平成21年5月	健康福祉センター「うるみん」 立体駐車棟供用開始
平成25年11月	うるま市母子家庭生活支援モデル事業「うるはし」開所
平成26年7月1日	うるま市就職・生活支援パーソナル・サポート・センター設置
平成26年12月	きむたかこどもセンター開所
平成27年12月26日	うるま市役所新庁舎(東棟)完成
平成28年4月1日	組織機構改編により、福祉事務所は「福祉総務課」・「保護課」・「介護長寿課」・「障がい福祉課」・「こども未来課」・「児童家庭課」・「保育課」の2部7課となる
平成28年4月1日	田場学童クラブ開所
平成29年4月1日	南原学童クラブ開所 組織機構改編により、「保育課」から「保育幼稚園課」へ課名変更
平成30年4月1日	シビックセンター学童クラブ開所
令和2年4月1日	宮森学童クラブ、赤道学童クラブ開所
令和3年4月1日	市立認定こども園 あげなこども園・分園開所

(2) 福祉事務所機構図 (令和3年7月31日時点)



(3) 事務分掌

福祉総務課	福祉総務係	<ol style="list-style-type: none"> 1 民生委員法(昭和23年法律第198号)に関する事。 2 地域福祉計画策定に関する事。 3 社会福祉協議会との連絡調整に関する事。 4 社会福祉実習に関する事。 5 地域福祉基金に関する事。 6 戦傷病者及び戦没者遺族の援護に関する事。 7 引揚者及び未帰還者家族の援護に関する事。 8 原爆被爆者見舞金の支給に関する事。 9 社会福祉法人(福祉部所管に限る。)の定款変更及び所轄庁の事務に関する事。 10 赤十字・献血に関する事。 11 災害時避難行動要支援者の避難支援に関する事。 12 福祉総合案内に関する事。 13 福祉事務所の文書収発等に関する事。 14 部内の他課に属さない事項に関する事。 15 その他部内の連絡調整に関する事。
障がい福祉課	障がい給付係 障がい支援係 障がい相談係	<ol style="list-style-type: none"> 1 身体障害者福祉法(昭和24年法律第283号)に関する事。 2 知的障害者福祉法(昭和35年法律第37号)に関する事。 3 精神保健及び精神障害者福祉に関する法律(昭和25年法律第123号)に関する事。 4 障害者の日常生活及び社会生活を総合的に支援するための法律(平成17年法律第123号)に関する事。 5 児童福祉法に基づく障害児通所支援事業及び障害児支援利用計画に関する事。 6 基幹相談支援センターに関する事。 7 障がい者の成年後見制度利用支援に関する事。 8 障害者虐待防止に関する事。 9 特別障害者手当等給付に関する事。 10 重度心身障害者(児)医療費助成に関する事。 11 障害者福祉計画に関する事。 12 住みよい福祉のまちづくり推進に関する事。 13 国等による障害者就労施設等からの物品等の調達の推進等に関する法律(平成24年法律第50号)に関する事。 14 社会福祉法人(障害者施設に限る。)の事務に関する事。
保護課	保護管理係 保護第1係 保護第2係 保護第3係 保護第4係	<ol style="list-style-type: none"> 1 生活保護法(昭和25年法律第144号)による保護の決定及び実施に関する事。 2 面接相談に関する事。 3 医療扶助等に関する事。 4 介護扶助に関する事。 5 行旅病人及び行旅死亡人に関する事。 6 生活困窮者自立支援法(平成25年法律第105号)に関する事。 7 中国残留邦人等及び特定配偶者に対する支援給付に関する事。
介護長寿課	介護保険料係 介護認定係 介護給付係 地域支援係 高齢者福祉係	<ol style="list-style-type: none"> 1 介護保険の認定審査に関する事。 2 介護保険の給付に関する事。 3 介護保険給付費の適正化に関する事。 4 地域密着型サービス事業に関する事。 5 社会福祉法人(高齢者施設に限る。)の事務に関する事。 6 老人福祉法(昭和38年法律第133号)に関する事。 7 介護保険料の賦課、徴収等に関する事。 8 高齢者福祉計画・介護保険事業計画に関する事。 9 介護保険特別会計の予算及び決算に関する事。 10 老人福祉センター等に関する事。 11 地域包括支援センターに関する事。 12 地域支援事業に関する事。 13 権利擁護(高齢者虐待等)に関する事。 14 介護予防・日常生活支援総合事業に関する事。 15 高齢者福祉対策及び介護保険事業に関する事。
児童家庭課	母子父子係 児童係 家庭相談第1係 家庭相談第2係	<ol style="list-style-type: none"> 1 母子及び父子並びに寡婦福祉法(昭和39年法律第129号)に関する事。 2 母子父子寡婦福祉資金貸付に関する事。 3 児童扶養手当及び特別児童扶養手当に関する事。 4 母子自立支援に関する事。 5 児童手当に関する事。 6 母子及び父子家庭等医療費助成に関する事。 7 こども医療費助成事業に関する事。 8 女性福祉相談に関する事。 9 DV(ドメスティックバイオレンス)被害者支援に関する事。 10 助産施設入所に関する事。 11 家庭児童相談に関する事。 12 児童虐待防止事業に関する事。
こども未来課	こども政策係 待機児童対策係 こども施設係 保育所整備係	<ol style="list-style-type: none"> 1 子ども・子育て支援事業計画及び部内の総合調整に関する事。 2 こどもゆめ基金に関する事。 3 子どもの貧困対策に関する事。 4 待機児童の解消に関する事。 5 子育て施設の整備に関する事。 6 認可保育施設、認定こども園及び地域型保育事業(整備を伴うもの)の設置認可に関する事。 7 公立幼稚園の認定こども園移行の手続きに関する事。 8 放課後児童健全育成事業に関する事。 9 児童館・放課後児童クラブ(公的施設)の管理・運営に関する事。 10 部内の他課に属さない事項に関する事。 11 その他部内の連絡調整に関する事。
保育幼稚園課	こども認定係 こども給付係 保育管理係	<ol style="list-style-type: none"> 1 公立保育所及び認定こども園の管理運営に関する事。 2 法人保育所及び認定こども園に関する事。 3 保育料に関する事。 4 特定教育・保育施設及び特定地域型保育事業の入所調整に関する事。 5 施設型給付費及び地域型保育給付費に関する事。 6 障害児保育に関する事。 7 法人保育所、認定こども園及び地域型保育事業(整備を伴わないもの)の設置認可に関する事。 8 幼稚園に関する事(他課の所管に属するものを除く。) 9 公立保育所及び認定こども園の献立及び栄養指導に関する事。 10 認可外保育所施設に関する事。 11 ファミリーサポートセンターに関する事。 12 特定教育・保育施設及び地域型保育事業の確認・指導監査に関する事。 13 社会福祉法人(保育事業に限る。)の定款変更及び設立許認可等に関する事。 14 認可保育施設及び地域型保育事業の認可事項変更に関する事。 15 親子通園施設の運営に関する事。

(4) 令和3年度 福祉事務所関連当初予算

(単位：千円)

歳 出	財 源 内 訳				
	国・県支出金	地 方 債	そ の 他	一 般財源	
社 会 福 祉 総 務 費	411,342	13,061	0	89,881	308,400
身 体 障 害 者 福 祉 費	374,543	175,782	0	0	198,761
老 人 福 祉 費	3,212,046	340,497	28,700	5,547	2,837,302
障 害 者 自 立 支 援 費	5,624,267	4,164,782	0	0	1,459,485
地 域 福 祉 基 金 費	1	0	0	1	0
精 神 保 健 福 祉 費	179	135	0	0	44
生 活 困 窮 者 自 立 支 援 事 業 費	62,501	39,267	0	269	22,965
児 童 福 祉 総 務 費	3,626,377	2,689,013	0	371,806	565,558
児 童 措 置 費	9,861,255	6,500,421	0	338,723	3,022,111
児 童 福 祉 施 設 費	920,115	519,624	0	77,649	322,842
家 庭 児 童 相 談 室 費	40,083	15,006	0	0	25,077
母 子 福 祉 費	136,189	80,175	0	0	56,014
生 活 保 護 総 務 費	273,496	40,908	0	0	232,588
生 活 保 護 扶 助 費	5,202,750	3,909,608	0	0	1,293,142
計	29,745,144	18,488,279	28,700	883,876	10,344,289

(5) 当初予算の推移 (年度別)

(単位：千円)

項 目	平成30年度	平成31年度 (令和元年度)	令和2年度	令和3年度
社 会 福 祉 総 務 費	400,765	426,965	400,913	411,342
身 体 障 害 者 福 祉 費	366,076	480,200	375,519	374,543
老 人 福 祉 費	2,856,902	3,083,263	3,461,591	3,212,046
障 害 者 自 立 支 援 費	4,931,839	5,039,261	5,429,536	5,624,267
地 域 福 祉 基 金 費	1	1	1	1
精 神 保 健 福 祉 費	148	148	148	179
生 活 困 窮 者 自 立 支 援 事 業 費	47,384	45,815	46,145	62,501
児 童 福 祉 総 務 費	2,732,413	3,467,218	2,906,060	3,626,377
児 童 措 置 費	8,292,886	9,230,453	9,436,962	9,861,255
児 童 福 祉 施 設 費	610,428	822,545	859,091	920,115
家 庭 児 童 相 談 室 費	16,790	16,520	23,445	40,083
母 子 福 祉 費	118,659	131,834	131,417	136,189
生 活 保 護 総 務 費	245,040	262,530	269,469	273,496
生 活 保 護 扶 助 費	4,573,090	4,801,746	5,061,041	5,202,750
計	25,192,421	27,808,499	28,401,338	29,745,144