

《お問合せ先》

うるま市上江洲 779-2

TEL:098-974-4001

月～土 8:30～17:30 (日・祝お休み)

高齢者とそのご家族をサポートする窓口

うるま市地域包括支援センター具志川ひがし

主任介護支援専門員

社会福祉士

介護予防ケアマネジメント
権利擁護/虐待防止・早期発見
認知症施策の推進
地域包括支援システムの推進

看護師

認知症地域支援推進員

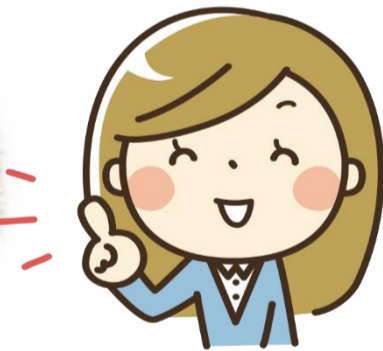
地域包括支援センターでは、相談内容に応じてさまざまな制度や地域資源を利用できるようにお手伝い致します。
自宅訪問・電話・来所にて相談いただけます。



～認知症地域支援推進員より～

・認知症について不安や心配、気になることがありましたら
気軽にお声を掛けてください。

⇒以前に比べると、認知症に対する興味や関心は高まってきている
と思います。認知症について正しい理解をしていただくことで、本人や
家族を取りまく周囲の人々が安心して生活できる社会が実現する為にも
正しい理解が必要だと思っています。



☆毎月第4火曜日は、オレンジカフェ『陽だまり』も開催しております。☆

認知症の方やご家族を含む地域の皆様が安心して通える場所です。
お友達同士、ご夫婦、おひとりでもお気軽に通える場所です。
健康に関することやひどいもの忘れや「おや？」と思うことなど
以前と違う様子が見られたらお気軽にご相談ください。



イベントごとなどいろいろ開催しながら、
皆様に楽しいひと時を過ごしています。
ぜひ、ご参加ください。

