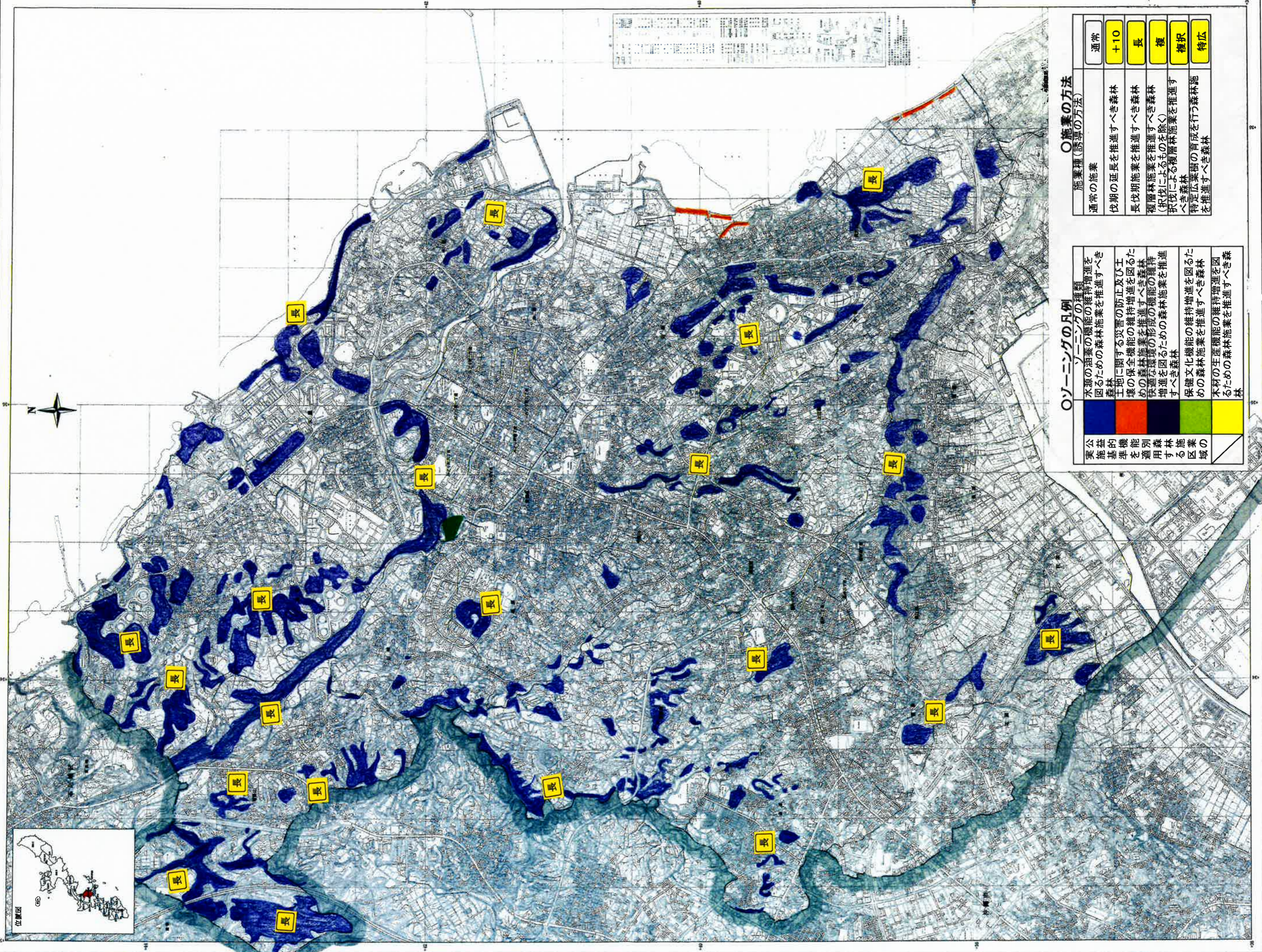


うるま市(具志川地区)地形図



平成二十三年三月印刷



ゾーニングの凡例

公益的 施設	準 用	機能 別	森林 施業 の 適用 する 区域
水 源 の 涵 養 の 機 能 の 維 持 増 進 を 図 る た め の 森 林 施 業 を 推 進 す べ き 森 林	土 地 に 関 す る 災 害 の 防 止 及 び 工 事 の 保 全 機 能 の 維 持 増 進 を 図 る た め の 森 林 施 業 を 推 進 す べ き 森 林	保 健 文 化 機 能 の 維 持 増 進 を 図 る た め の 森 林 施 業 を 推 進 す べ き 森 林	木 材 の 生 産 機 能 の 維 持 増 進 を 図 る た め の 森 林 施 業 を 推 進 す べ き 森 林

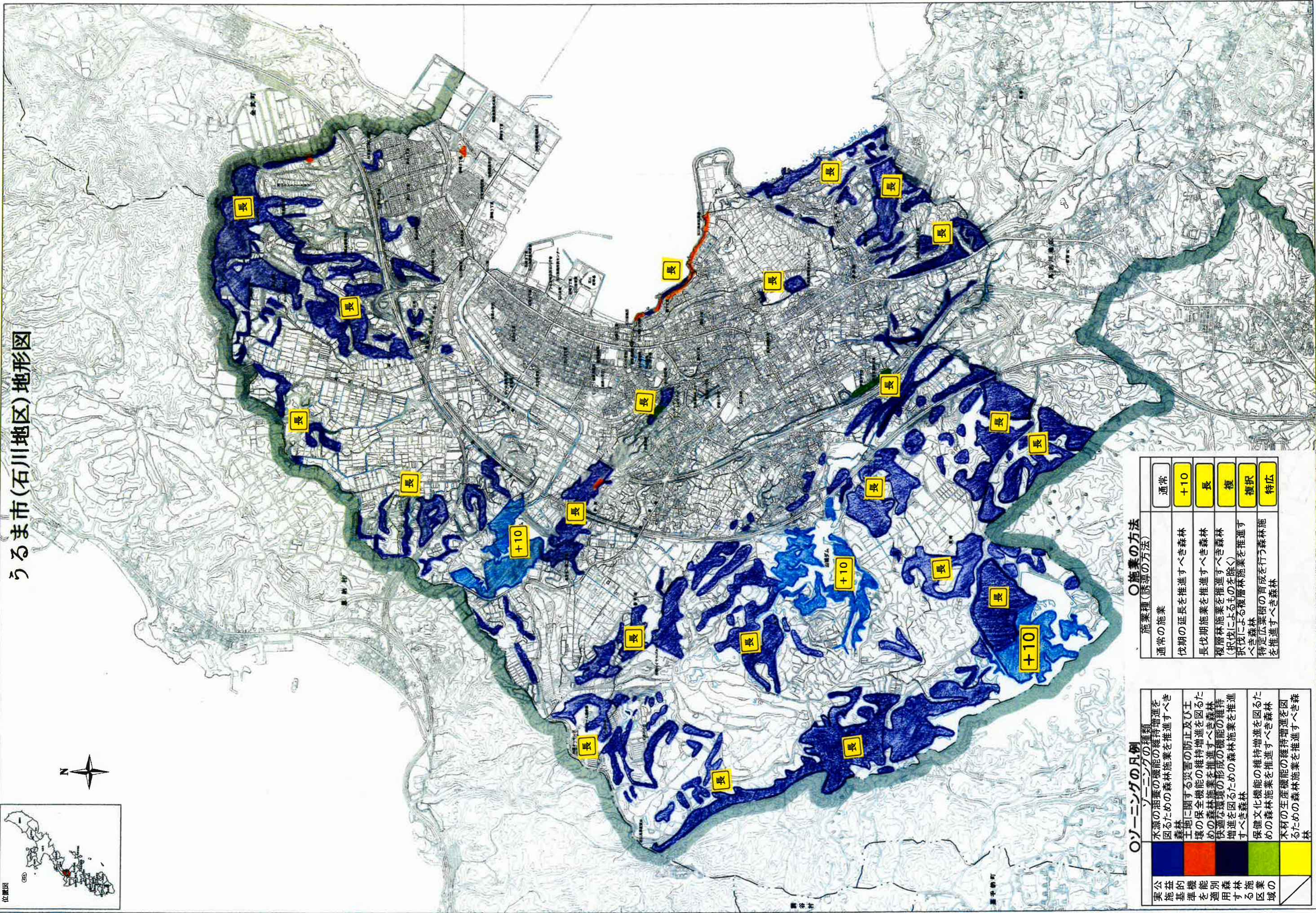
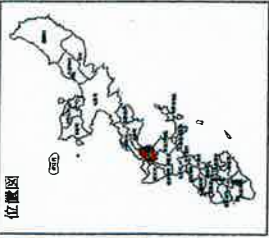
〇施業の方法

施業種 類 (誘導の方法)	通常
通常の施業	+10
伐期の延長を推進すべき森林	長
長伐期施業を推進すべき森林	複
複層林施業を推進すべき森林 (択伐によるものを除く)	複択
択伐による複層林施業を推進す べき森林	特広
特定広葉樹の育成を行う森林施 業を推進すべき森林	

1 : 25,000

うるま市(具志川地区)地形図

うるま市(石川地区)地形図



ゾーニングの凡例

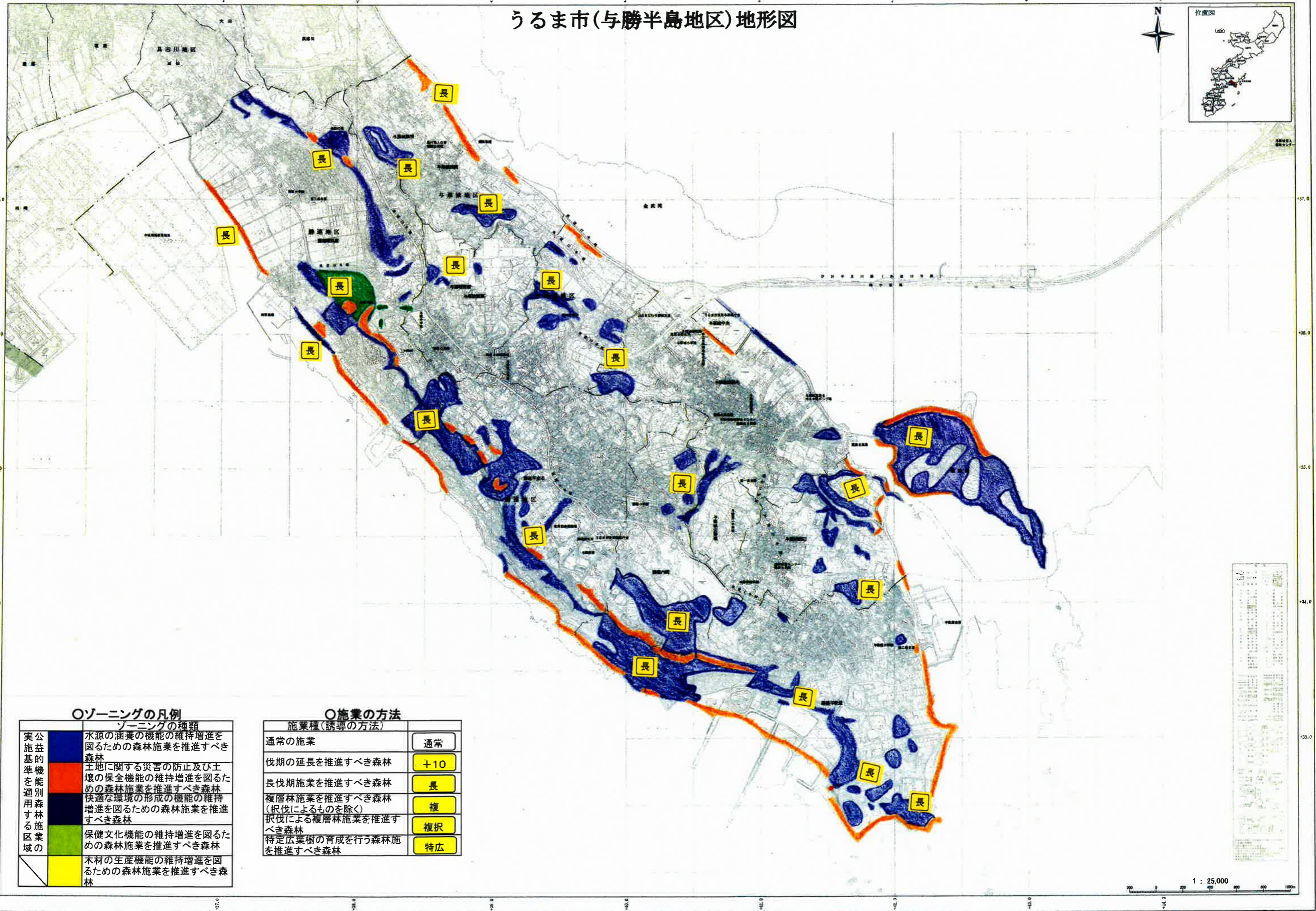
公益的機能	水源の涵養の機能の維持増進を図るための森林施業を推進すべき森林
基礎的機能	土地に関する災害の防止及び王域の保全機能の維持増進を図るための森林施業を推進すべき森林
特別森林	伏魔の形成の機能の維持増進を図るための森林施業を推進すべき森林
森林施業の区域	保健文化機能の維持増進を図るための森林施業を推進すべき森林
	木材の生産機能の維持増進を図るための森林施業を推進すべき森林

〇施業の方法

施業種(誘導の方法)	通常
通常の施業	通常
伐期の延長を推進すべき森林	+10
長伐期施業を推進すべき森林	長
複層林施業を推進すべき森林(択伐によるものを除く)	複
択伐による複層林施業を推進すべき森林	複択
特定広葉樹の育成を行う森林施業を推進すべき森林	特広

1 : 25,000

うるま市(与勝半島地区)地形図



○ゾーニングの凡例

ゾーニングの種類	
実公益的機能適用森林区域の	水源の涵養の機能の維持増進を図るための森林施業を推進すべき森林
基礎的機能適用森林区域の	土地に関する災害の防止及び土壌の保全機能の維持増進を図るための森林施業を推進すべき森林
適用森林区域の	快適な環境の形成の機能の維持増進を図るための森林施業を推進すべき森林
適用森林区域の	保健文化機能の維持増進を図るための森林施業を推進すべき森林
適用森林区域の	木材の生産機能の維持増進を図るための森林施業を推進すべき森林

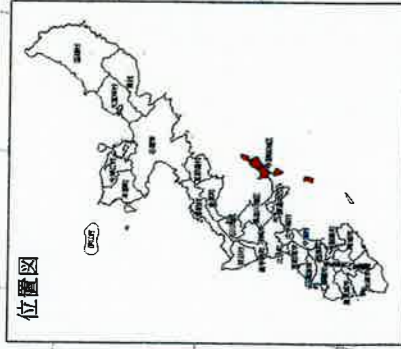
○施業の方法

施業種(誘導の方法)	
通常の施業	通常
伐期の延長を推進すべき森林	+10
長伐期施業を推進すべき森林	長
複層林施業を推進すべき森林(択伐によるものを除く)	複
択伐による複層林施業を推進すべき森林	複択
特定広葉樹の育成を行う森林施業を推進すべき森林	特広

1:25,000
0 200 400 600 800 1000
0 200 400 600 800 1000

1 : 25,000

うるま市(島しょ地区)地形図

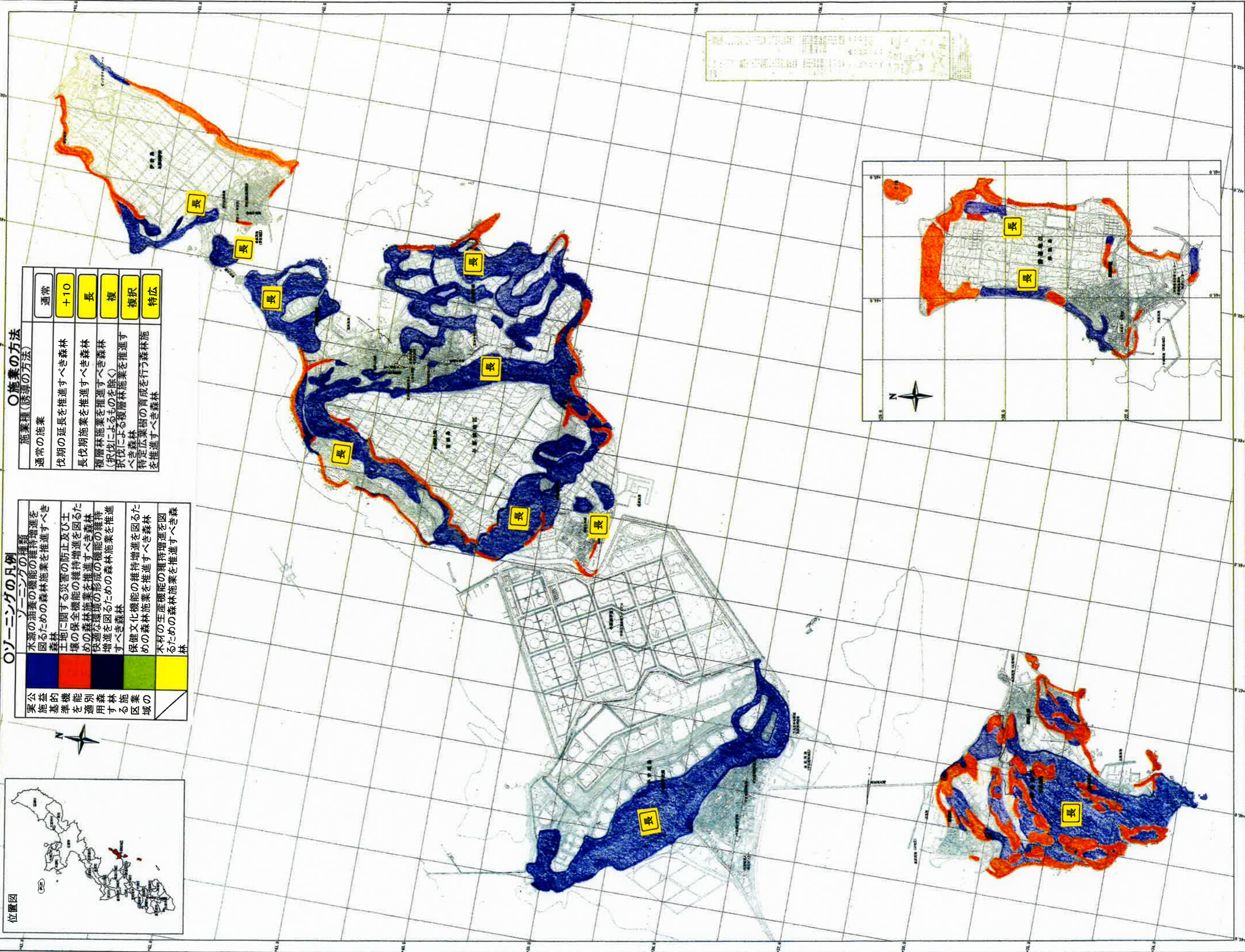


〇ソーニングの凡例

公益的機能基準を適用する区域	水源地の涵養の機能の維持増進を図るための森林施業を推進すべき森林
土壌の保全機能の維持増進を図るための森林施業を推進すべき森林	増進を図るための森林施業を推進すべき森林
保健康文化機能の維持増進を図るための森林施業を推進すべき森林	木材の生産機能の維持増進を図るための森林施業を推進すべき森林

〇施業の方法

施業種(誘導の方法)	通常の施業
伐期の延長を推進すべき森林	+10
長伐期施業を推進すべき森林	長
複層林施業を推進すべき森林(択伐による主のを除く)	複
択伐による複層林施業を推進すべき森林	複択
特定広葉樹の育成を行う森林施業を推進すべき森林	特広



1:25,000	1:50,000	1:100,000	1:200,000	1:500,000	1:1,000,000
----------	----------	-----------	-----------	-----------	-------------

