

地域交流センターは平成22年度より利用が開始され、今年度まで事務管理のみを委託し市直営で施設の管理運営を行ってきましたが、平成27年度より指定管理者制度を導入し、施設の管理運営を指定管理者（安慶名自治会）が行うことになりました。これまでの貸出業務に加え、指定管理者の自主事業が行われることとなります。以下に平成26年度及び平成27年度の利用実績を報告します。

施設名称	平成26年度		平成27年度（1月末）	
	利用件数	利用人数	利用件数	利用人数
1階多目的室	425	6,207	454	6,933
2階会議室	205	1,617	219	1,794
2階屋外作業場	3	250	6	213
交流広場	38	3,629	37	2,589
合計	671	11,478	716	11,529



○センターのご利用に関するお問い合わせ先

》》地域交流センター
うるま市安慶名3丁目2番1号

TEL/FAX
098-972-2111

こんな時にご連絡ください!!

◇権利の申告について

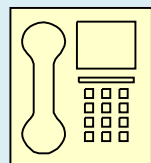
地区内の土地について、所有権以外の権利で登記をしていない権利をお持ちの方や新たに所有権や所有権以外の権利を持つようになった方については、施行者（うるま市）に権利の内容を申告（随時受付）していただくことになっております。ご不明な点や気になることがある方は、お気軽に下記の連絡先までお願いします。

◇その他

- 》土地を分筆、又は合筆しようとするとき。
- 》仮換地を分割したいとき。
- 》土地を売買、相続、贈与等の名義が変わったとき。
- 》土地所有者が住所、氏名等を変更したとき。

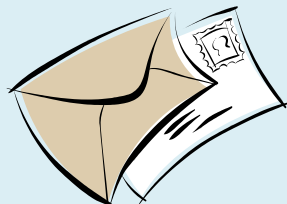
●まちづくりニュースの内容及びまちづくりに関するお問い合わせ
ご相談は下記までお問い合わせ下さい。

うるま市都市計画部 区画整理課



TEL : 098-965-5606

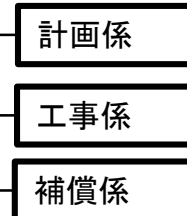
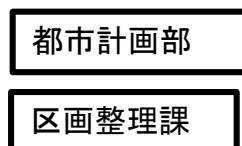
e-mail: kukakuseiri-ka@city.uruma.lg.jp



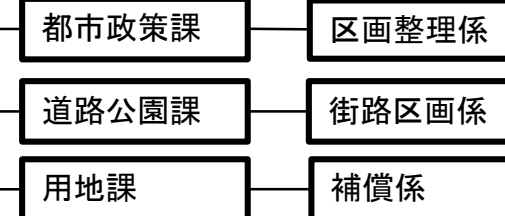
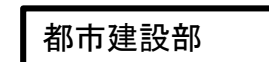
過年度のまちづくりニュースは、うるま市HPでもご覧になることができます。
<http://www.city.uruma.lg.jp/>

区画整理課は組織機構改革により、平成28年4月より下記のように都市建設部に再編されます。事務所も5月の連休に現在の石川庁舎から具志川庁舎2階（西棟）へ移動します。安慶名土地区画整理事業は引き続き3課にて業務を行いますので、今後もよろしくお願いいたします。

《現在》



《平成28年4月以降》



平成25年度から進めてまいりました、安慶名地区住居表示整備事業は、平成27年11月16日（月）に実施の運びとなりました。実施日をもって、実施区域内にお住まいの方の住所は下記のように町名（安慶名〇丁目）・街区符号（〇番）・住居番号（〇号）の表示に変わりました。街区ごとに《街区表示板》、各建物には《住居番号表示板》を取り付けてあります。また、うるみん前に住居表示案内板を設置しましたので、目的の建物の確認にご利用ください。

《住居表示実施による住所の変更》

うるま市字安慶名〇〇〇番地



うるま市安慶名〇丁目〇番〇号



◇新築・改築したときは届出をお願いします。

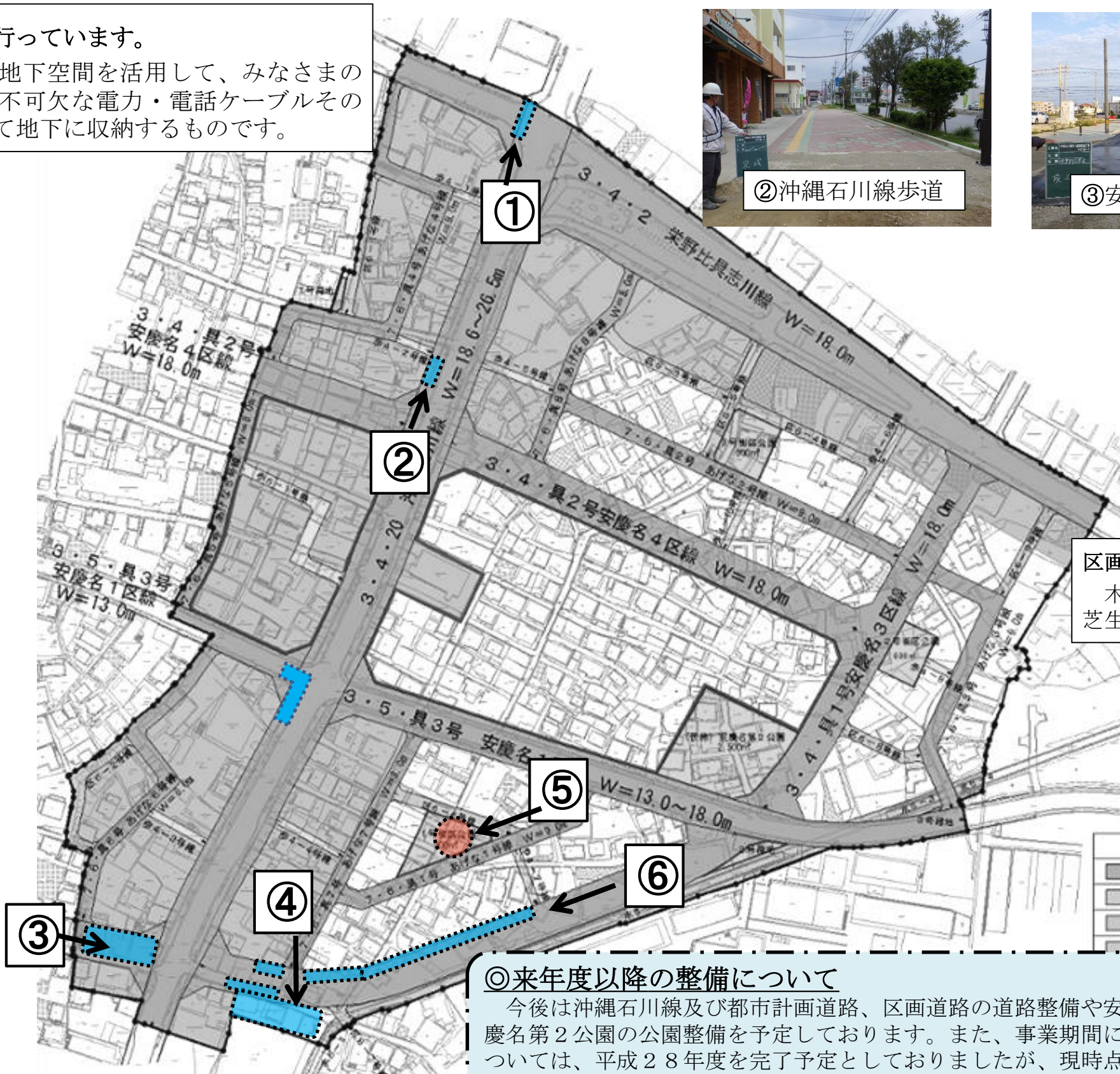
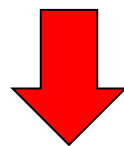
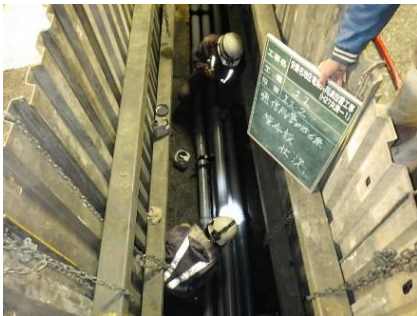
住居表示実施区域内において、建物を新築・改築したときは、新しい住居番号を付番しますので都市計画課（平成28年4月の組織再編以降は都市政策課）に必要書類を添えて、住居新築届の提出をお願いします。町名板・住居番号表示板を交付しますので、自宅の出入口付近に取付けをしてください。詳細については都市計画課（TEL 965-5620）までお問い合わせください。

区画整理事業の進捗状況!!

≫平成27年度に行われた、区画整理事業の進捗状況をお知らせします。

①電線共同溝設置工事を行っています。

電線共同溝とは道路の地下空間を活用して、みなさまの毎日の暮らしの中で必要不可欠な電力・電話ケーブルその他通信ケーブルをまとめて地下に収納するものです。



②沖縄石川線歩道



③安慶名3区線



④13街区 整地

区画整理地内の1号街区公園の整備を行いました。

木々を植栽しフェンス、歩道を整備しました。芝生の植栽は次年度を予定しています。



⑤1号街区公園



⑥3区線 歩道

◎来年度以降の整備について

今後は沖縄石川線及び都市計画道路、区画道路の道路整備や安慶名第2公園の公園整備を予定しております。また、事業期間については、平成28年度を完了予定としておりましたが、現時点で完了予定は平成32年度となっております。引き続き事業へのご理解、ご協力をよろしくお願い致します。