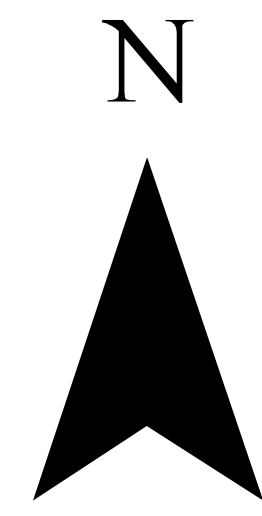


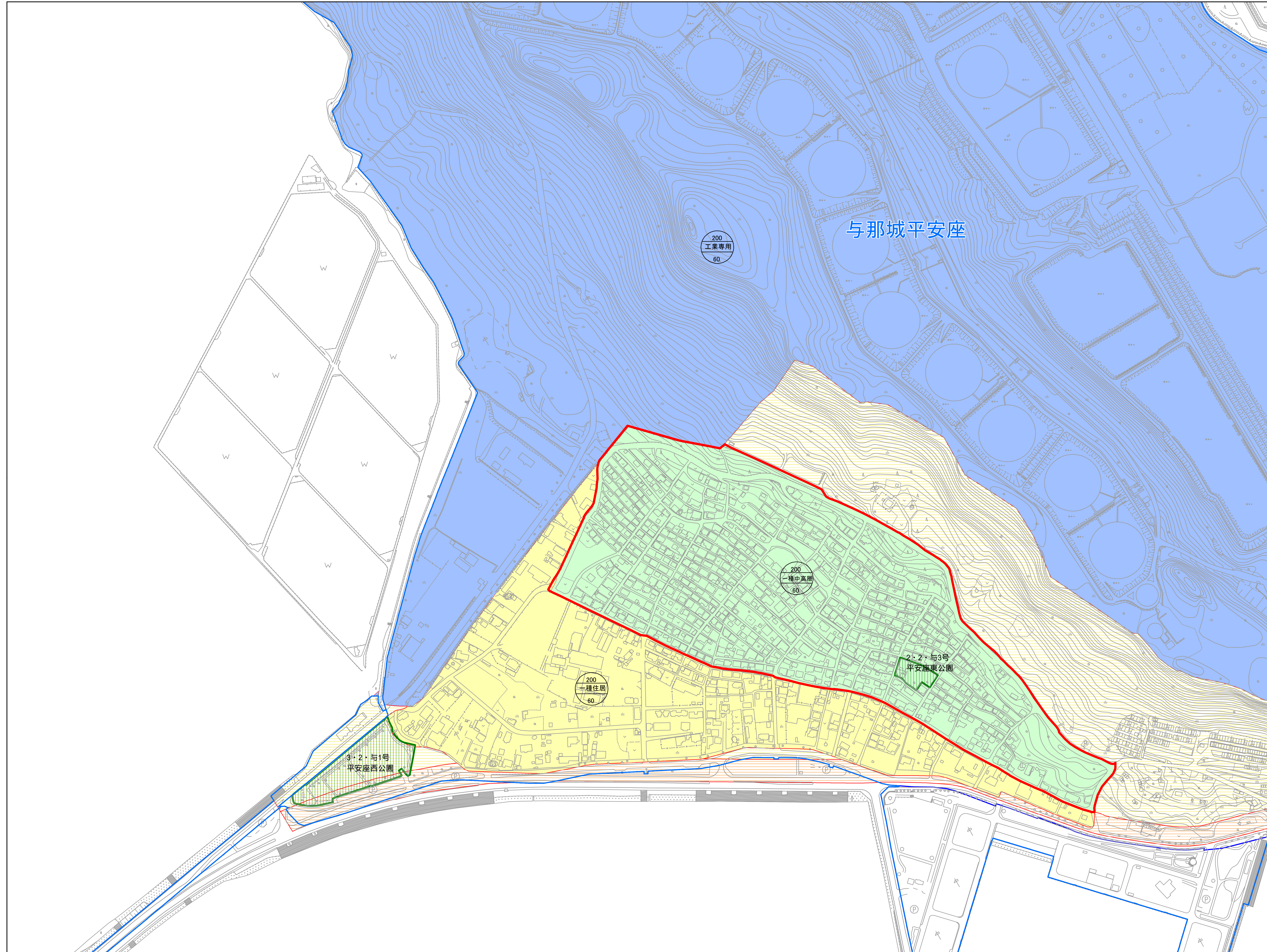
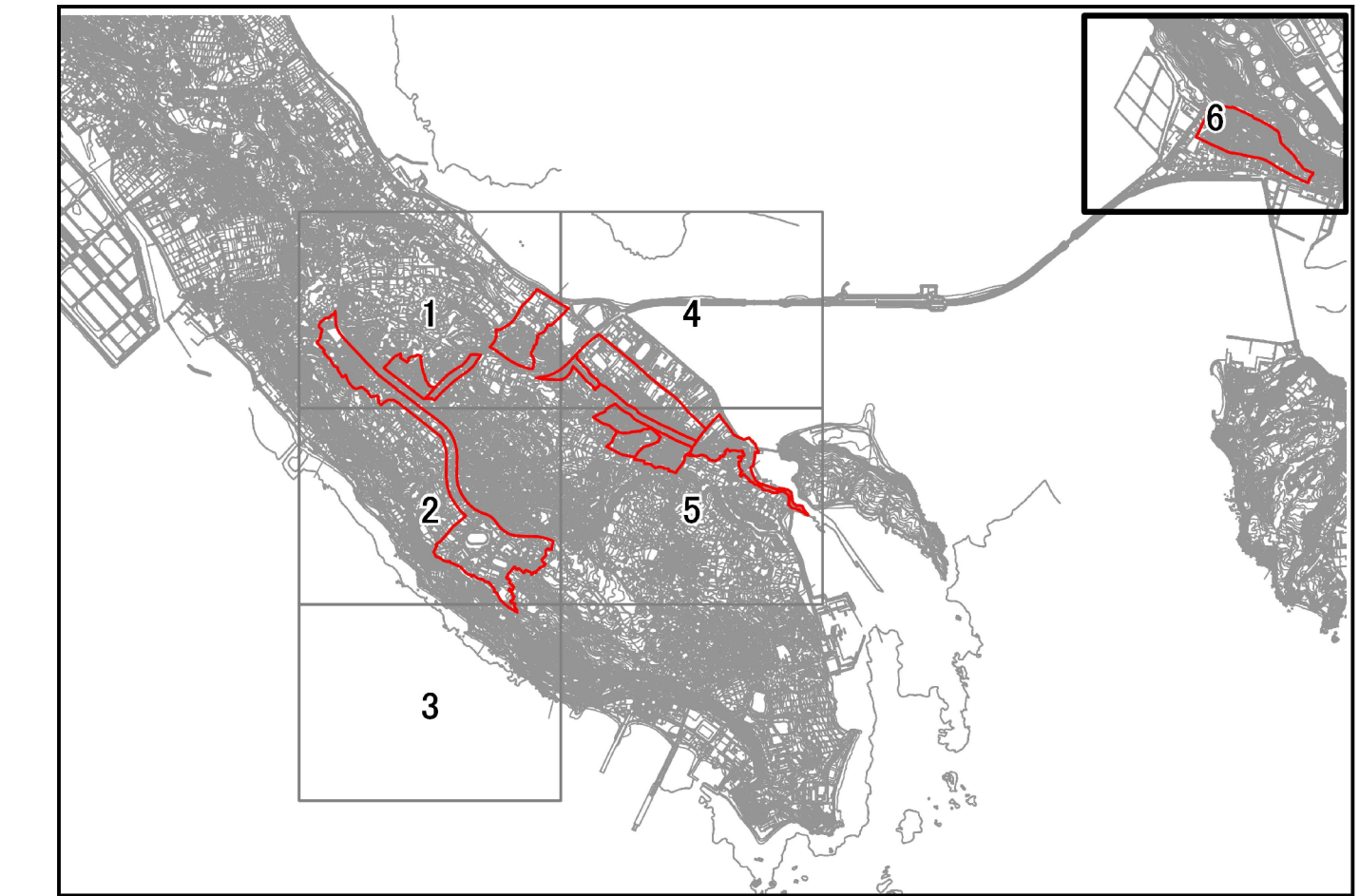
中部広域都市計画用途地域の変更
 (うるま市決定)
 与那城・勝連地区(その6)

計画図

A0=1:2,500
 A3=NOT TO SCALE



(6/6)



凡例

- 変更区域
- 市町村界
- 大字界(丁界)
- 都市計画区域
- 用途地域**
- 第一種低層住居専用地域
- 第一種中高層住居専用地域
- 第二種中高層住居専用地域
- 第一種住居地域
- 第二種住居地域
- 準住居地域
- 近隣商業地域
- 商業地域
- 準工業地域
- 工業地域
- 工業専用地域
- 特定用途制限地域**
- 市街地形成誘導地区
- 幹線道路沿道地区
- 市街地緩衝地区
- 集落環境保全地区
- 景観保全地区
- 農業保全地区
- 勝連城跡周辺保全地区
- 景観地区**
- 勝連城跡環境保全ゾーン
- その他の地域地区**
- 臨港地区
- 都市施設**
- 公園・緑地
- 市街地開発事業**
- 土地区画整理事業

