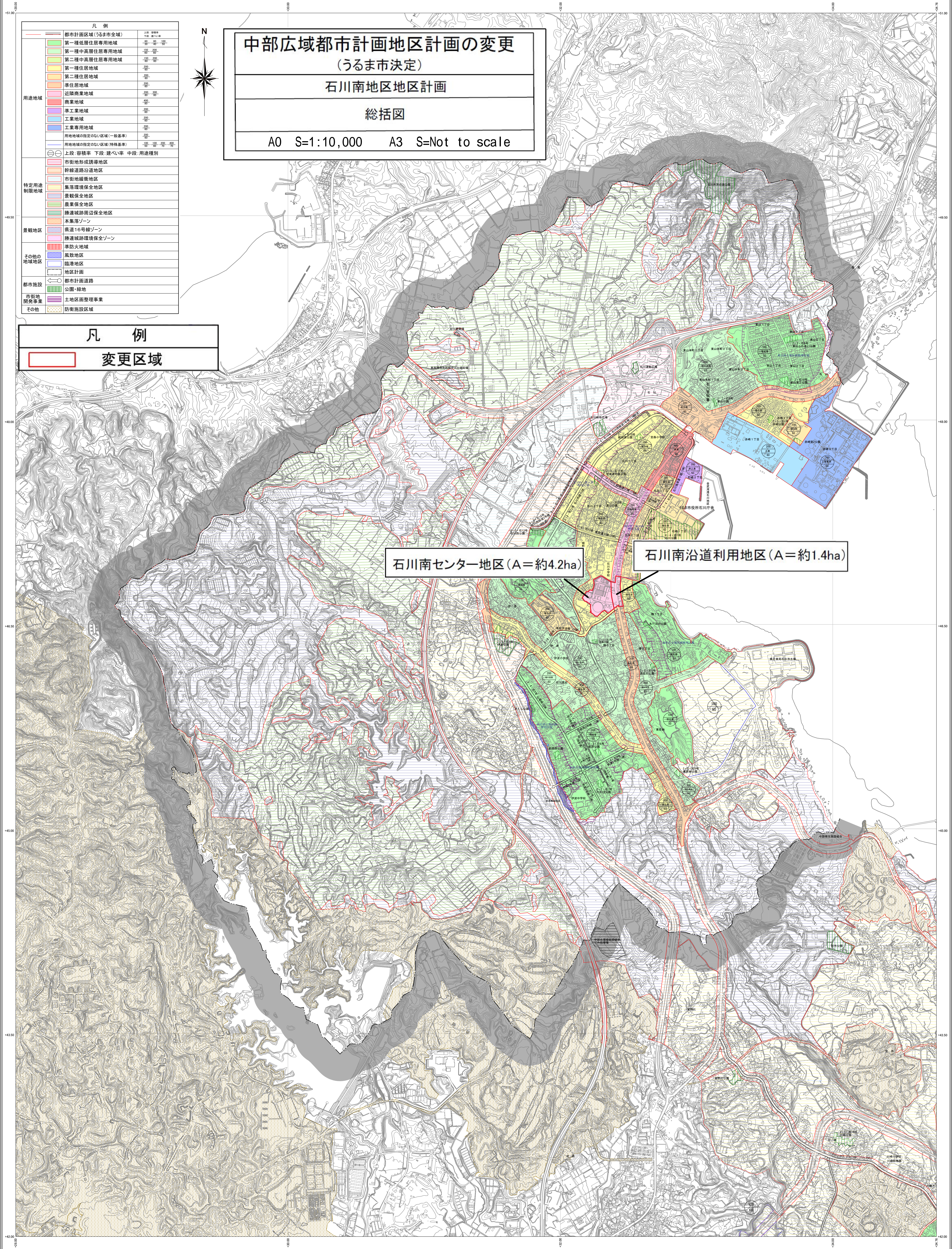


うるま市（石川地域）都市計画図

平成三十一年四月五日現在



中部広域都市計画地区計画の変更
 (うるま市決定)
 石川南地区地区計画
 総括図
 A0 S=1:10,000 A3 S=Not to scale

凡例	
都市計画区域(うるま市全域)	都市計画道路
第一種低層住居専用地域	公園・緑地
第一種中高層住居専用地域	土地区画整理事業
第二種中高層住居専用地域	防衛施設区域
第一種住居地域	
第二種住居地域	
準住居地域	
近隣商業地域	
商業地域	
準工業地域	
工業地域	
工業専用地域	
用地地域の指定のない区域(一般基準)	
用地地域の指定のない区域(特殊基準)	
上段:容積率 下段:建ぺい率 中段:用途種別	
市街地形成誘導地区	
幹線道路沿道地区	
市街地緩衝地区	
集落環境保全地区	
景観保全地区	
農業保全地区	
勝連城跡周辺保全地区	
本集落ゾーン	
県道16号線ゾーン	
勝連城跡環境保全ゾーン	
準防火地域	
風致地区	
臨港地区	
地区計画	
都市施設	
市街地開発事業	
その他	

凡例
 変更区域

石川南センター地区 (A=約4.2ha)

石川南沿道利用地区 (A=約1.4ha)

株式会社リック作成

「この地図は、沖縄県知事の承認を得て、沖縄県数値地形図を基に調整したものである。(平30企情第851号)」

「この都市計画図は、平成31年1月22日現在の都市計画のおおむねの位置、区域を示したものであり、建築や開発等の際には都市計画制限の詳細について、うるま市担当窓口で必ず確認してください。」