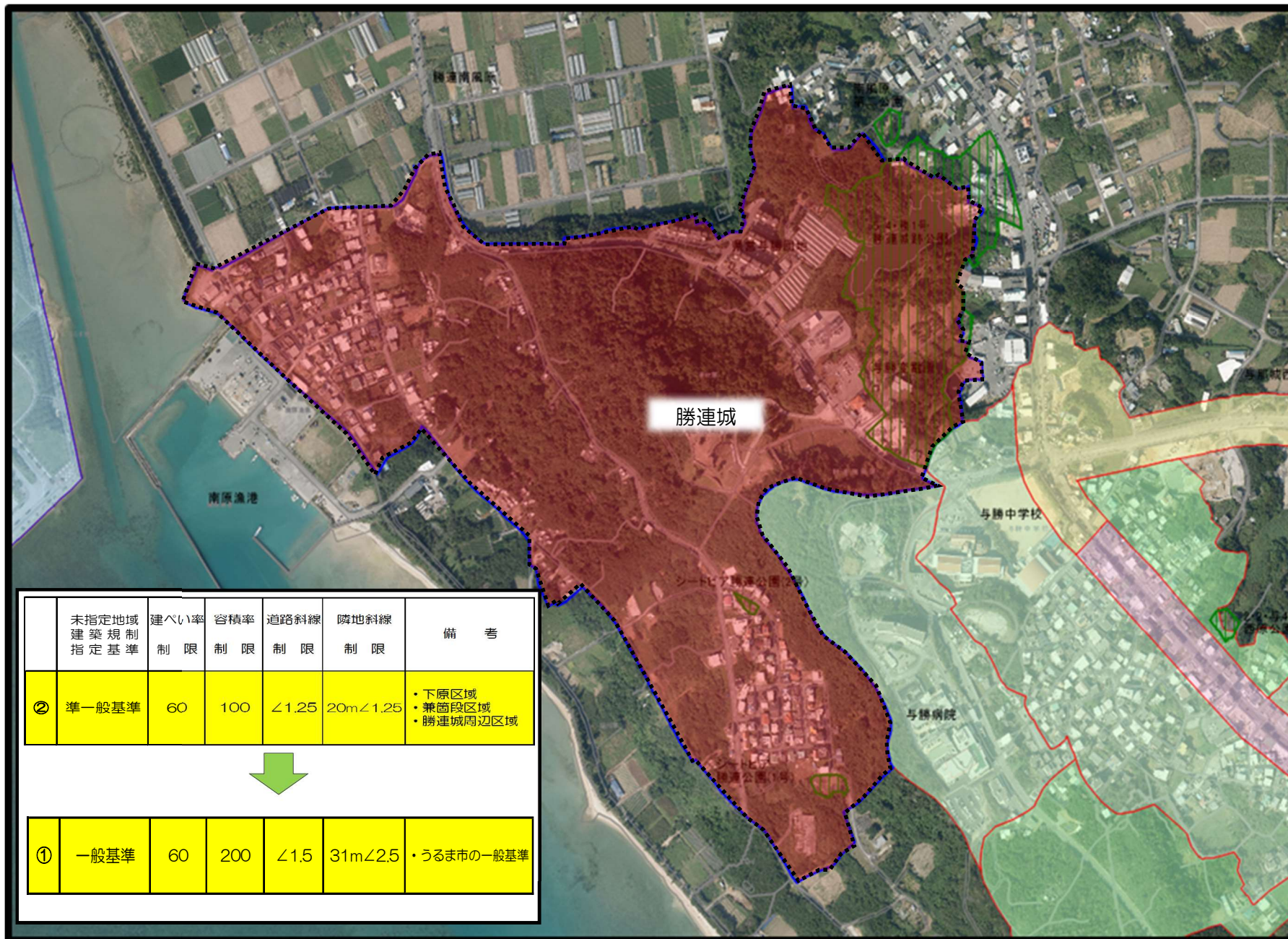


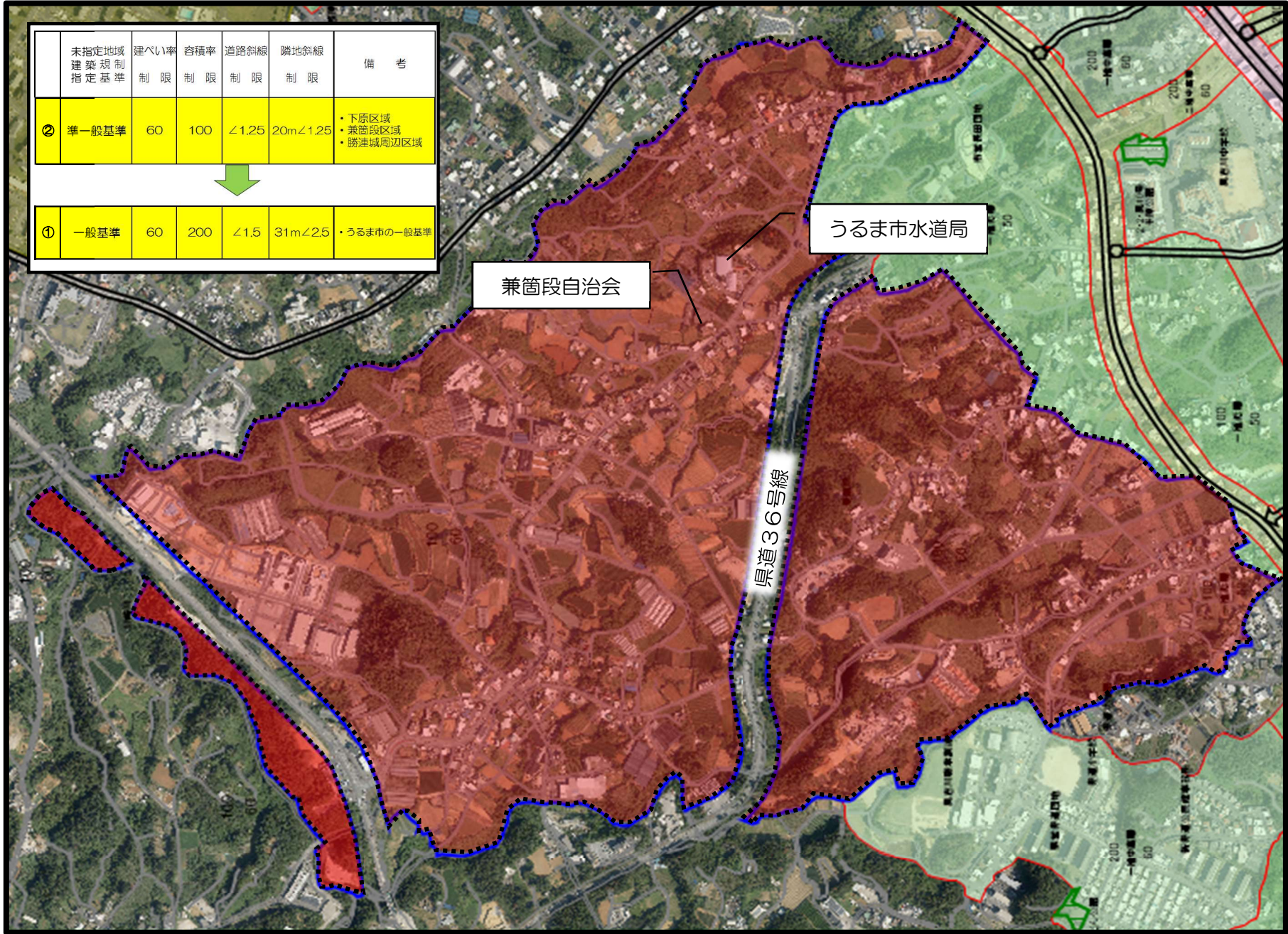
東恩納区域

強化基準から一般基準への変更



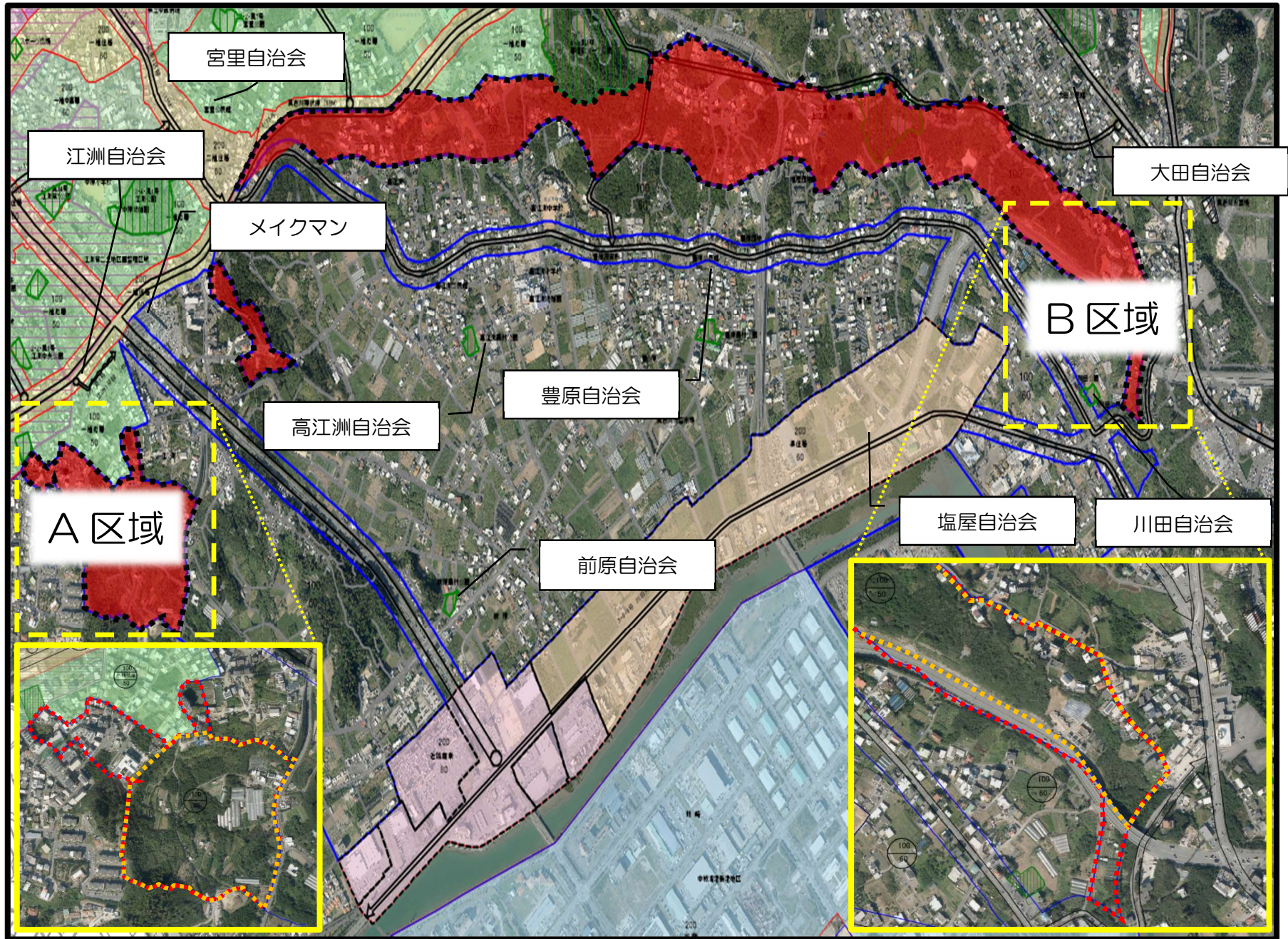
勝連城周辺区域

準一般基準から一般基準への変更



兼筒段区域

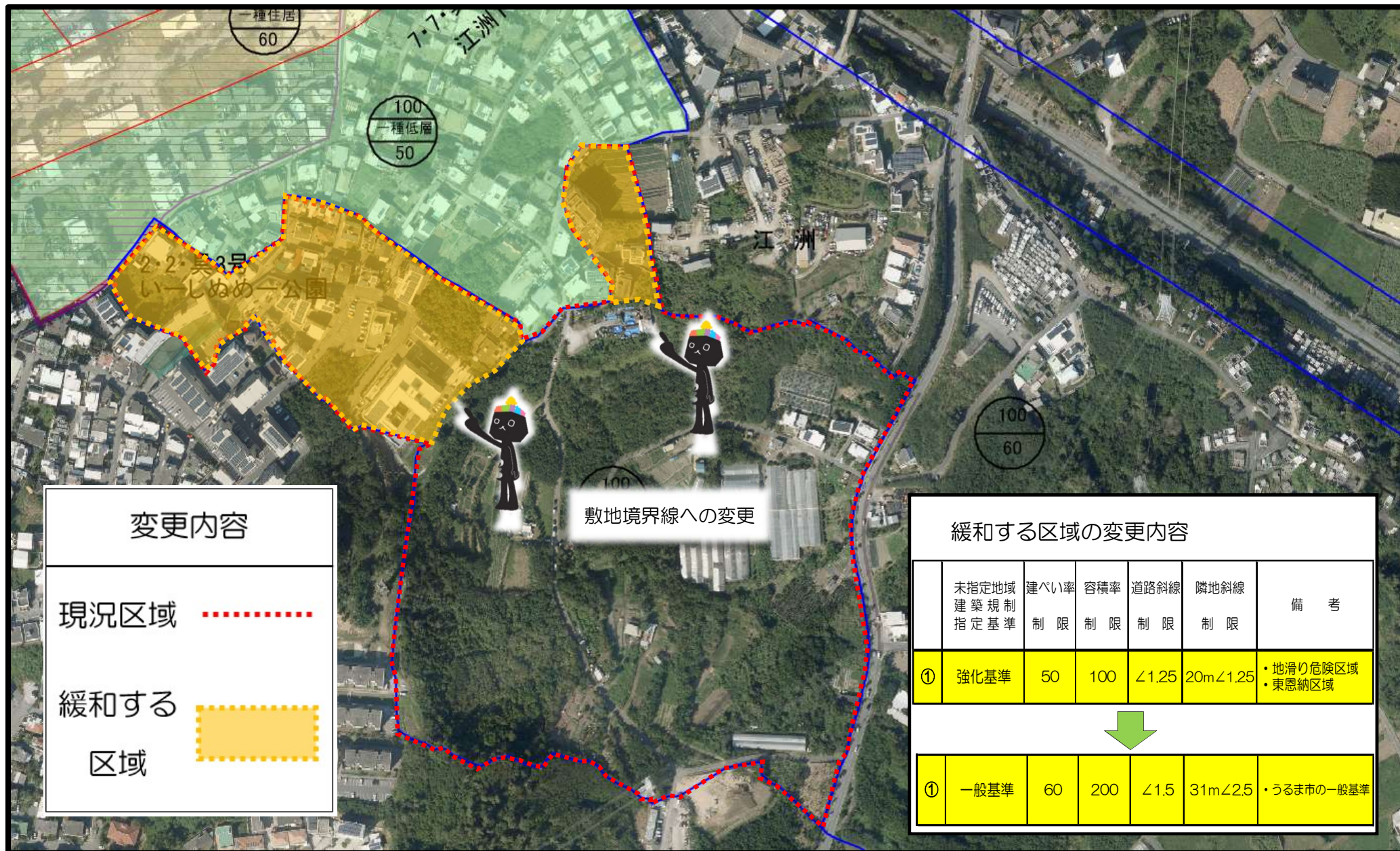
準一般基準から一般基準への変更



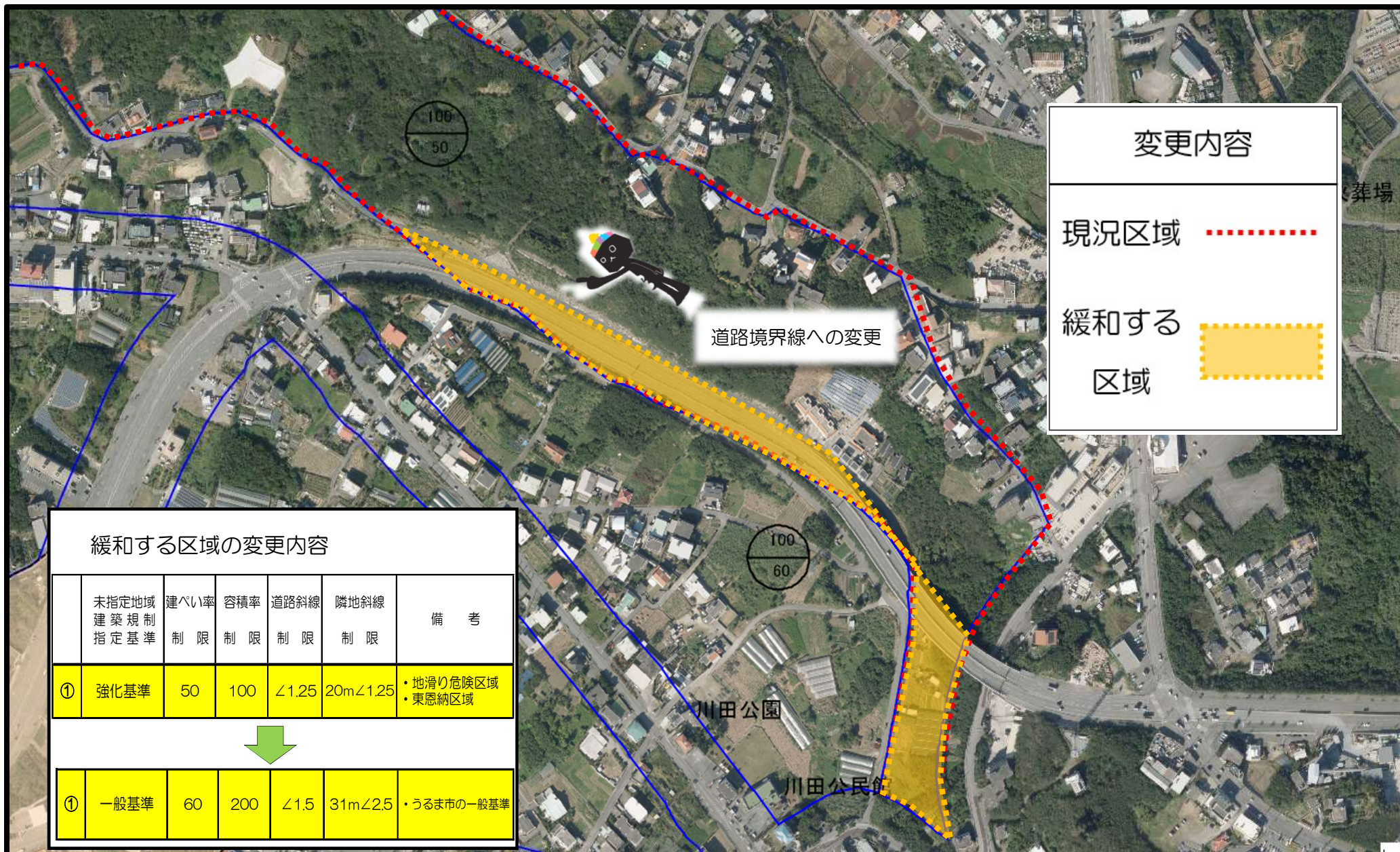
地滑り警戒区域

区域の変更 (A 区域・B 区域)

詳細については次のページ



地滑り警戒区域 区域の変更 (A 区域)



変更内容

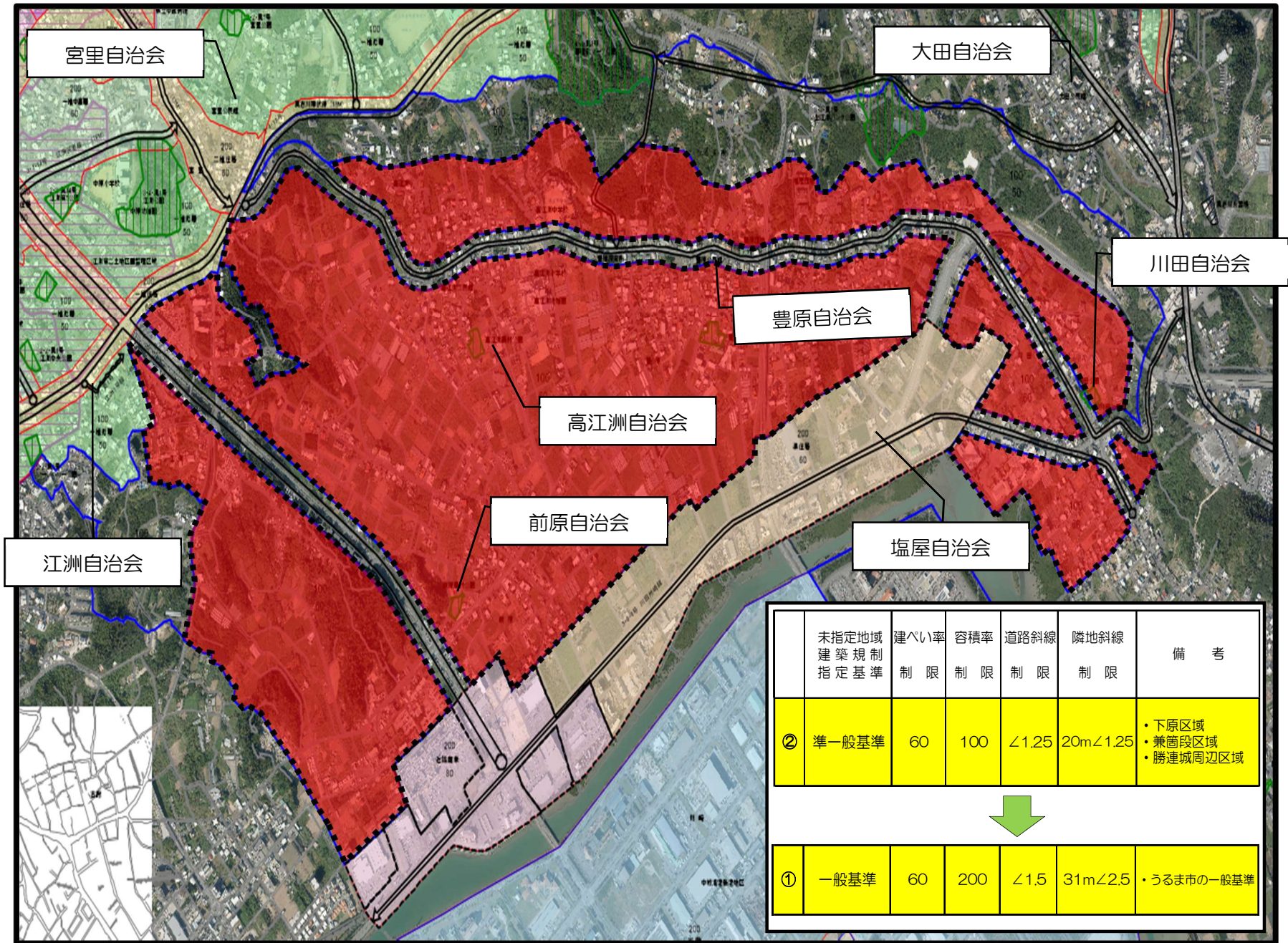
現況区域

緩和する区域

緩和する区域の変更内容

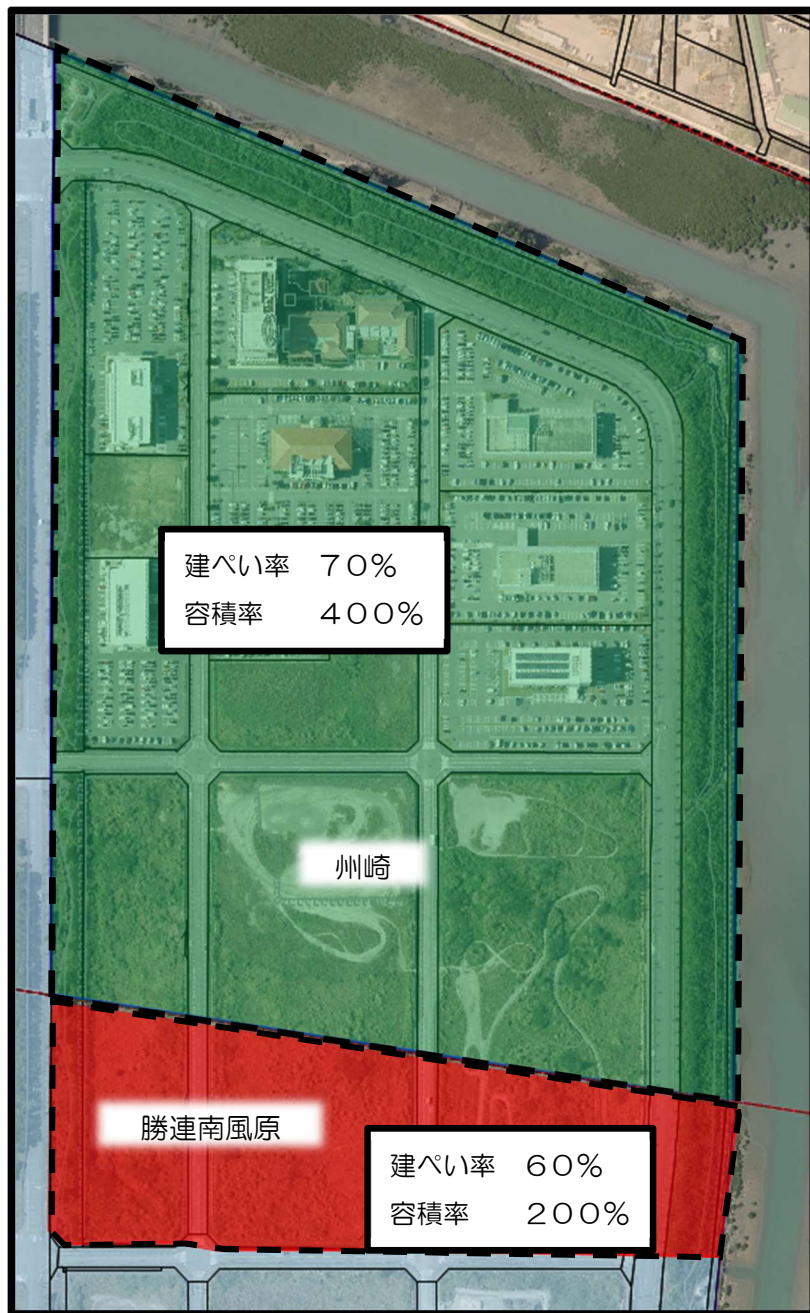
	未指定地域 建築規制 指定基準	建ぺい率 制限	容積率 制限	道路斜線 制限	隣地斜線 制限	備考
①	強化基準	50	100	∠1.25	20m∠1.25	・地滑りの危険区域 ・東恩納区域
↓						
①	一般基準	60	200	∠1.5	31m∠2.5	・うるま市の一般基準

地滑り警戒区域 区域の変更 (B 区域)

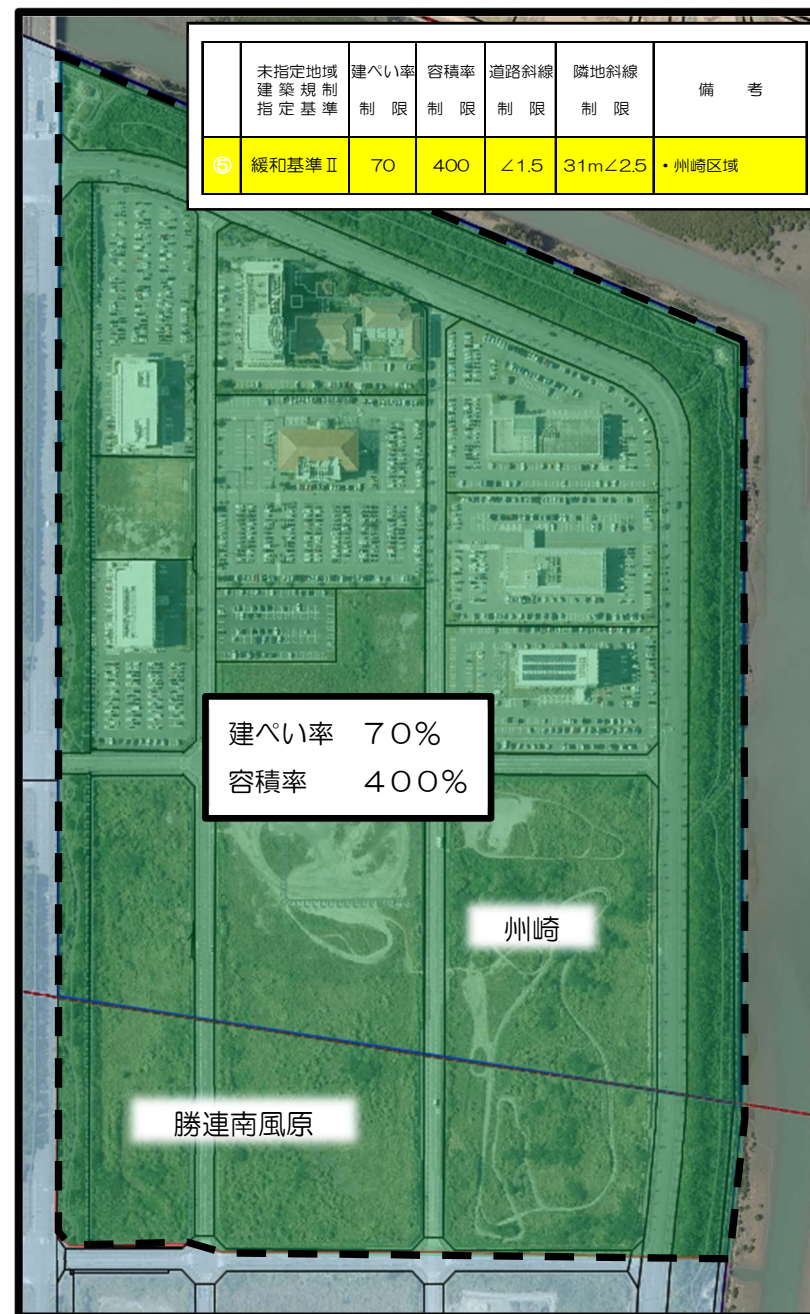
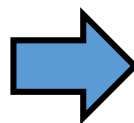


下原区域

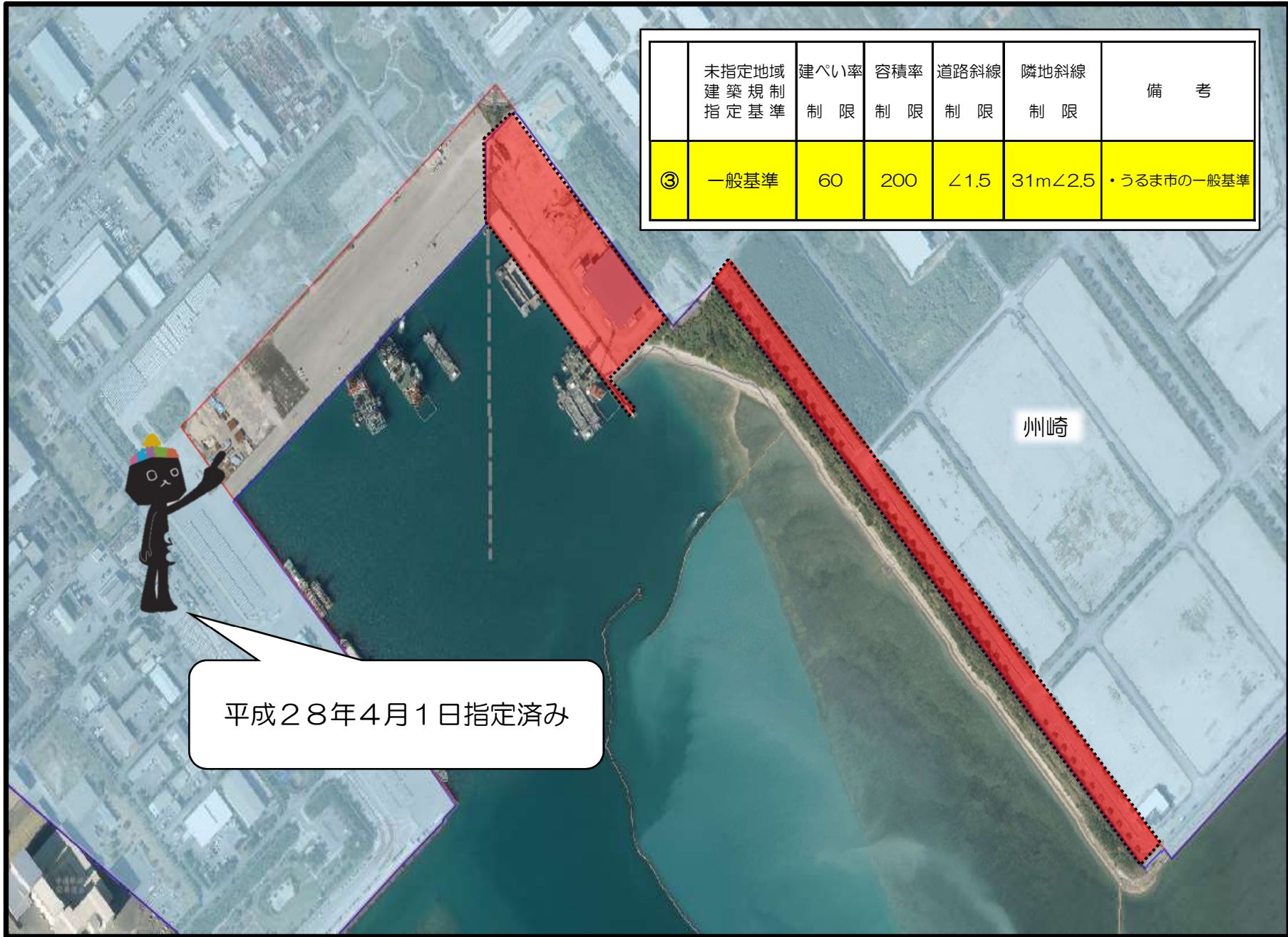
準一般基準から一般基準への変更



州崎 A 区域



一般基準から緩和基準への変更（勝連南風原のみ）



	未指定地域 建築規制 指定基準	建ぺい率 制限	容積率 制限	道路斜線 制限	隣地斜線 制限	備考
③	一般基準	60	200	∠1.5	31m∠2.5	・うるま市の一般基準

平成28年4月1日指定済み

州崎B区域

新たな土地が発生した箇所に一般基準を指定