



## マイバッグで図書館へ!!

たくさんの借りた資料を、両手に抱え持って帰るのは大変です。そこでマイバッグ持参でお越しになってはいかがでしょうか？

マイバッグだと借りた資料を落としたり破損したり、雨に濡らす心配はありません。図書館へは是非、「マイ図書バッグ」で来館ください。



頂戴いたします 欣喜雀躍 寝る子は育つ 天長地久 博学多才  
温故知新 石に立つ矢 弱冠 習うより慣れよ 高いは牛の漣  
千載一遇 赤子は泣き泣き育つ 悪戦苦闘 習いことは二度考えよ

## 日本語を楽しもう

人前でのスピーチや会話といった実用的な本、日本語のルールについての本、日本語の奥深さを考えるための本など、日本語をみつめるキッカケになるような本を紹介します。

『すぐに役立つスピーチ例活用ブック』

社会生活のさまざまな場面に対応できるスピーチ集。話し言葉とスピーチのマナー、故事ことわざ・慣用句・四字熟語集、名言・名句集など、すぐに役立つ多様な表現集も収録。

三省堂編修所 編  
三省堂

(一般書)所蔵館 中央

『日本語は天才である』

回文、敬語、ふるさと訛り、いろは歌…。言葉遊びは自由自在。日本語には、こんなに豊かな可能性があった！翻訳の第一人者である著者が語る、目からうろこの日本語談義。

柳瀬 尚紀 著  
新潮社

(一般書)所蔵館 中央

『日本語の大常識』

日本語には文字がなかった？「1000円からお預かりします」っておかしい？目からうろこがおちる、不思議で楽しい日本語の常識を紹介。

金田一 秀穂 監修  
ポプラ社

(児童書)所蔵館 石川

『絵でわかる四字熟語』

深い意味やたとえ話がふくまれていることの多い「四字熟語」。「以心伝心」「前代未聞」などの四字熟語をあつめ、その意味と使い方を、かわいい絵でわかりやすく紹介。

たつみ 都志 監  
どりむ社 編  
PHP 研究所

(児童書)所蔵館 勝連

『ことば観察にゆうもん』

指し示すものが同じでも、年齢・地方・職業などによって、違うことばで表現するものがたくさんあります。そんなことばのいろいろを楽しく紹介。

米川 明彦 文  
祖父江 慎 絵  
福音館書店

(児童書)所蔵館 中央

# としょかんだより

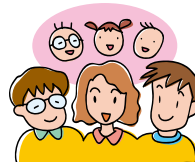


中央図書館 ☎974-1112  
石川図書館 ☎964-5166  
勝連図書館 ☎978-4321

☆うるま市立図書館ホームページ <http://www.library.city.uruma.lg.jp/>

## 男女共同参画社会について考えてみませんか？

うるま市ではうるま市男女共同参画行動計画～うるま夢プラン～として、一人ひとりがよりよく社会活動に参画していけるよう、様々な活動を行っています。図書館でも男女共同参画についての資料を展示しています。



- 『男女共同参画の時代』 かしま たかし 鹿嶋 敬 著 / 岩波書店
- 『みんなちがって…』 いとう みき 伊藤 美希 作・絵 / 明石書店
- 『刊行物『共同参画』』 内閣府男女共同参画局



2010年は国民読書年です。  
キャッチフレーズ『じゃあ、読もう。』

## 今月のおすすめ資料

図書館では、毎月テーマ別に特集を組んでたくさんの資料を展示・紹介しています。



### 今月のテーマはコレ！

- 中央館 / 気になる！環境問題(一般)  
せんそうと平和について考える本(児童)
- 石川館 / 戦争を識る～慰霊の日特集(一般)  
世界の国を知る絵本(児童)
- 勝連館 / 世界の国くに、どんな国？  
～地図や首都や国旗など



☆館内利用者用コンピュータ端末及びホームページからもご覧になれます。

## 行事案内(6月～7月初旬)

	行事	日時	サークル名等
中央	おはなし会	毎月第2土曜日 午後3時～	図書館スタッフ
	あかちゃんのためのおはなし会	毎月第3木曜日 午前11時～	すだちの会
	おはなしの部屋	毎月第4土曜日 午前10時30分～	テルテール
石川	おたのしみおはなしワールド	6月19日(土) 午前10時30分～	コスモスの会
勝連	読み聞かせ会	毎週金曜日 午前10時30分～	ラビット
	おはなしパラダイス「雨に唄えぽ？」	6月12日(土) 午前10時30分～	池原栄子氏
	おはなしパラダイス「たのしいおはなし」	7月10日(土) 午前10時30分～	おはなしサークル「すまいいい」

## 図書館休館日

- ・毎週月曜日
- ・6月23日(水)慰霊の日
- ・6月24日(木)館内整理日

