

うるま市給水戸番図

添付資料 7



- 凡例**
- その他の
 - 不明
 - φ20
 - φ25
 - φ30
 - φ40
 - φ50
 - φ75
 - φ100
 - φ150
 - φ200
 - φ250
 - φ300
 - φ350
 - φ400
 - φ450
 - φ500
 - φ600
- 配水管弁栓**
- 分類 閉鎖状況**
- スリース弁 開
 - スリース弁 閉
 - スリース弁 仮止め
 - 仕切弁 開
 - 仕切弁 閉
 - 仕切弁 仮止め
 - 仕切弁(鉄鉄) 開
 - 仕切弁(鉄鉄) 閉
 - 仕切弁(鉄鉄) 仮止め
 - 仕切弁(ワフシール) 開
 - 仕切弁(ワフシール) 閉
 - 仕切弁(ワフシール) 仮止め
 - 年度更新位置
 - 栓止め 開
 - 泥吐弁 開
 - 泥吐弁 閉
 - 片落ち 開
 - 管種変更位置 開
 - 締切(バルブ) 開
 - 締切(バルブ) 閉
 - 締切(バルブ) 仮止め
 - 逆止弁 開
 - 逆止弁 閉
 - 地上式単口消火栓
 - 地下式単口消火栓
 - 空気弁
 - 空気弁付消火栓
 - 防火水槽
 - ポンプ
 - 減圧弁
 - 給水管
 - 仕切弁
 - 締切(バルブ)
 - スリース弁
 - 逆止弁
 - 泥吐弁
 - 片落ち
 - 栓止め
 - 通常メーター
 - 観メーター
 - 子メーター
 - 未入力メーター
 - ブロックメーター

1:1,500

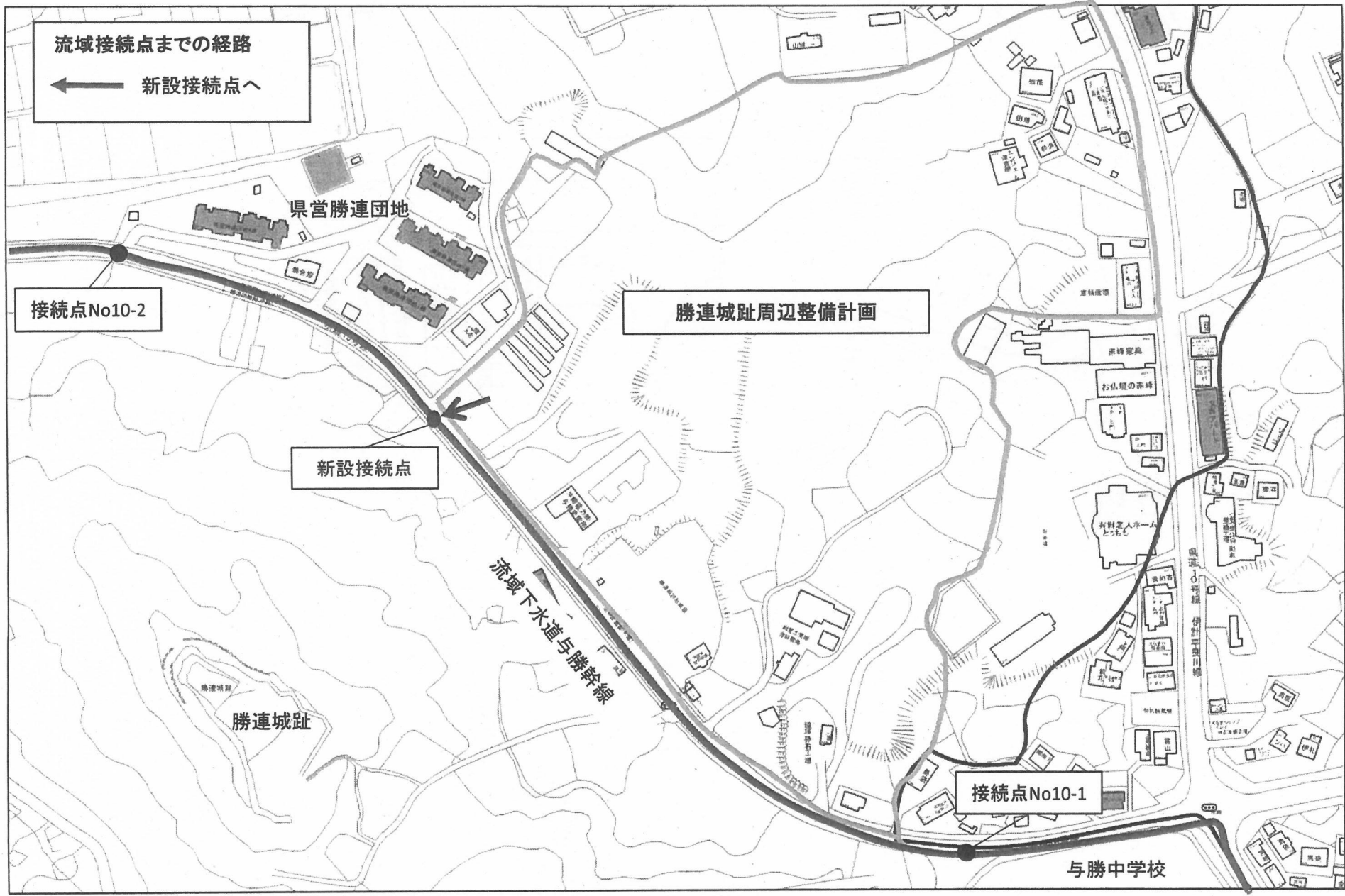
うるま市給水戸番図

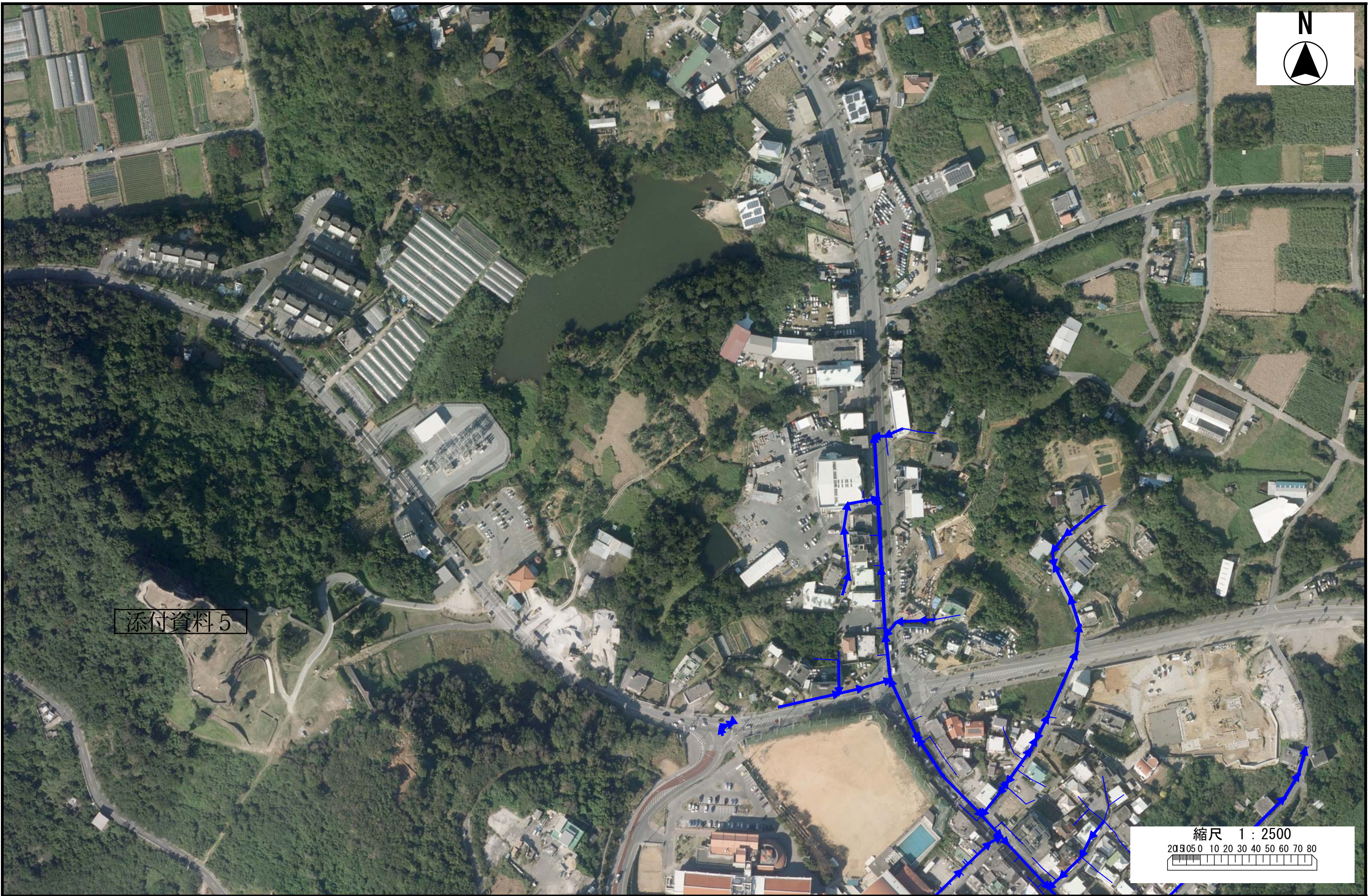
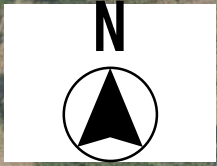


凡例

- その他
 - 不明
 - φ20
 - φ25
 - φ30
 - φ40
 - φ50
 - φ75
 - φ100
 - φ150
 - φ200
 - φ250
 - φ300
 - φ350
 - φ400
 - φ450
 - φ500
 - φ600
- 配水管弁控
- 分類 開閉状況
- || スリース弁開
 - || スリース弁閉
 - || スリース弁仮止め
 - × 仕切弁 開
 - × 仕切弁 閉
 - × 仕切弁 仮止め
 - × 仕切弁(鉄鉄)開
 - × 仕切弁(鉄鉄)閉
 - × 仕切弁(鉄鉄)仮止め
 - × 仕切弁(ソフトバルブ)開
 - × 仕切弁(ソフトバルブ)閉
 - × 仕切弁(ソフトバルブ)仮止め
 - 年度更新位置
 - ↓ 栓止め 開
 - ↓ 栓止め 閉
 - ↑ 泥吐弁 開
 - ↑ 泥吐弁 閉
 - △ 片落ち 開
 - △ 片落ち 閉
 - △ 管種変更位置 開
 - △ 管種変更位置 閉
 - △ 緑切(バルブ) 開
 - △ 緑切(バルブ) 閉
 - △ 緑切(バルブ) 仮止め
 - △ 逆止弁 開
 - △ 逆止弁 閉
 - △ 地上式単口消火栓
 - △ 地下式単口消火栓
 - 空気弁
 - 空気弁付消火栓
 - 防火水櫃
 - ポンプ
 - 減圧弁
 - 給水管
 - × 仕切弁
 - × 緑切(バルブ)
 - || スリース弁
 - || 逆止弁
 - ↑ 泥吐弁
 - △ 片落ち
 - ↓ 栓止め
 - 通常メーター
 - 観メーター
 - 子メーター
 - 未入力メーター
 - プロックメーター

1:2,000





添付資料 5

