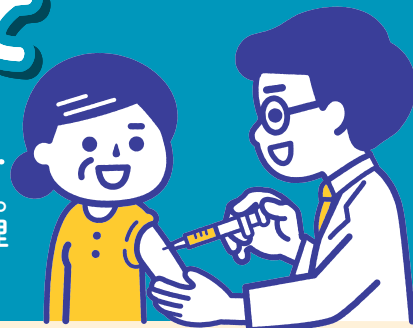


# インフルエンザ予防接種 高齢者等への助成について (定期予防接種)



市では、高齢者等を対象にインフルエンザ予防接種の助成を行っています。  
なお、接種を希望される方は、ワクチンの効果と副反応について十分理解された上で、予防接種を受けてください。

## 実施期間

令和5年10月1日～  
令和6年2月29日まで

## 対象者

うるま市に住所があり、①～③のいずれかに該当する方

- ①65歳以上の方
  - ②60～64歳で、心臓、腎臓または呼吸器の機能に障害があり、身の回りの生活を極度に制限される方
  - ③60～64歳で、ヒト免疫不全ウイルスによる免疫の機能に障害があり、日常生活がほとんど不可能な方
- ※②③については身体障害者手帳1級に相当する方です

## 接種場所 (医療機関)

お配りしているチラシまたは  
市ホームページをご確認ください



## 予防接種の 受け方

指定医療機関に予約を入れ、  
予防接種を受けてください

## 予防接種に 必要なもの

### 本人確認書類

(マイナンバーカード・運転免許証・健康保険証など)

- ※上記対象者の②または③に該当する方は、本人確認書類に加え身体障害者手帳など
- ※生活保護受給者は、本人確認書類に加え生活保護受給証明書または生活保護医療券
- ※予診票は医療機関にあります

## 接種費用

自己負担額 **1,000円** (市助成額約4,000円)  
※生活保護受給者は無料です