

令和5年度 みどり町児童センター改修工事

図面目録（建築）

図面番号	図面名称	縮尺	図面番号	図面名称	縮尺	図面番号	図面名称	縮尺
A-00	図面目録	NO SCALE	A-19	建具表（KEYPLAN）	A-1:1/20・A-3:1/100			
A-01	建築工事特記仕様書（その1）	NO SCALE	A-20	建具表（増築前・増築後）	A-1:1/50・A-3:1/100			
A-02	建築工事特記仕様書（その2）	NO SCALE	A-21	水飲み場等詳細図	A-1:1/20・A-3:1/40			
A-03	建築工事特記仕様書（その3）	NO SCALE	A-22	ユーティリティー詳細図	A-1:1/20・A-3:1/40			
A-04	建築工事特記仕様書（その4）	NO SCALE	A-23	共通仮設計画図（バリケードフェンス）	A-1:1/100・A-3:1/200			
A-05	建築改修工事特記仕様書（その1）	NO SCALE	A-24	アスベスト分布図	A-1:1/100・A-3:1/200			
A-06	建築改修工事特記仕様書（その2）	NO SCALE						
A-07	建築改修工事特記仕様書（その3）	NO SCALE						
A-08	建築改修工事特記仕様書（その4）	NO SCALE						
A-09	仕上表（改修後）	NO SCALE						
A-10	平面図（改修前）	A-1:1/100・A-3:1/200						
A-11	平面図（改修後）	A-1:1/100・A-3:1/200						
A-12	屋根伏図（改修後）	A-1:1/100・A-3:1/200						
A-13	立面図（改修後）	A-1:1/100・A-3:1/200						
A-14	断面図（増築前）	A-1:1/100・A-3:1/200						
A-15	展開図1（増築前・増築後）	A-1:1/50・A-3:1/100						
A-16	展開図2（増築前・増築後）	A-1:1/50・A-3:1/100						
A-17	床伏図（改修後）	A-1:1/100・A-3:1/200						
A-18	天井伏図（改修後）	A-1:1/100・A-3:1/200						

備考	碧くAoi建築設計事務所 1級建築士事務所 沖縄県知事登録第113-257号 管理建築士 新城 隆 1級建築士登録 大臣登録第 114943号 住所：うるま市石川伊波922-5 TEL (098)965-4406	工事名称	みどり町児童センター改修工事	監理者		設計者		担当者		図面名称	図面目録（改修工事）	図面NO A-00
		工事場所	うるましみどり町六丁目9番1	日付		日付		日付		縮尺	—	

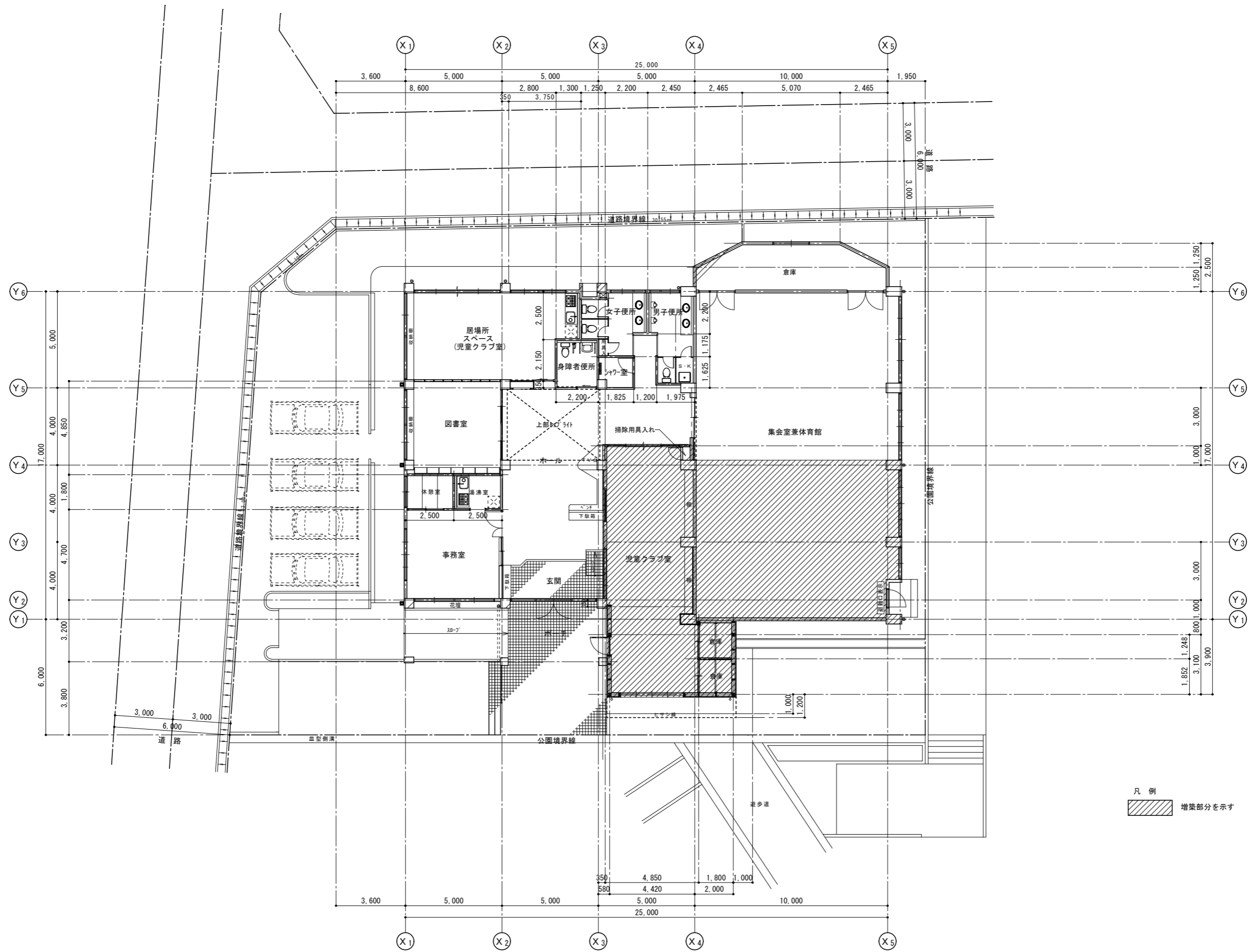
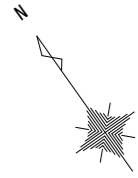
外部仕上表

柱	コンクリート塗装合板打放し (Pコン処理 防水モルタル8部詰め) 撥水剤吹付け	屋根	コンクリート打放し補修の上APデザイン塗装仕上げ	打継目地	20×15目地切・シーリング充填 (変形シリコン系)
梁	コンクリート塗装合板打放し (Pコン処理 防水モルタル8部詰め) 撥水剤吹付け	スラブ下	コンクリート塗装合板打放し厚15木毛セメント板打込み: 集会室兼体育館	側溝	2次製品150×150×600: 蓋・210×30×600、200角ステンレスグレーチング
外壁	コンクリート塗装合板打放し (Pコン処理 防水モルタル8部詰め) 撥水剤吹付け		コンクリート塗装合板打放し・厚25ポリステン: 集会室兼体育館以外	タラップ	ステンレス製 (SUS304) Φ22@400
	一部、コンクリートデザイン目地150角部分AP塗り	犬走り	厚150コンクリート打ち金コテ仕上 (水勾配) 配筋D10@250シングル (厚150クラッシャーラン転圧下地)	床下換気口	規格品400×200 (アルミバー)
屋根	コンクリート金コテ3回押え (散水養生) 1/200以上の水勾配付断熱性系塗装仕上げ	天井換気口	SK式換気口 (磁器製)	駐車場	ライン引き (W=150・L=4.400)
	ドーム部分: コンクリート塗装合板打放し補修の上、無断熱性弾性塗装仕上げ (弾性 ウレタン防水)	縦樋	硬質塩化ビニル管 (VPΦ100VP塗り) ・受金物: ステンレス製@1.200 (設備工事)		

内部仕上表

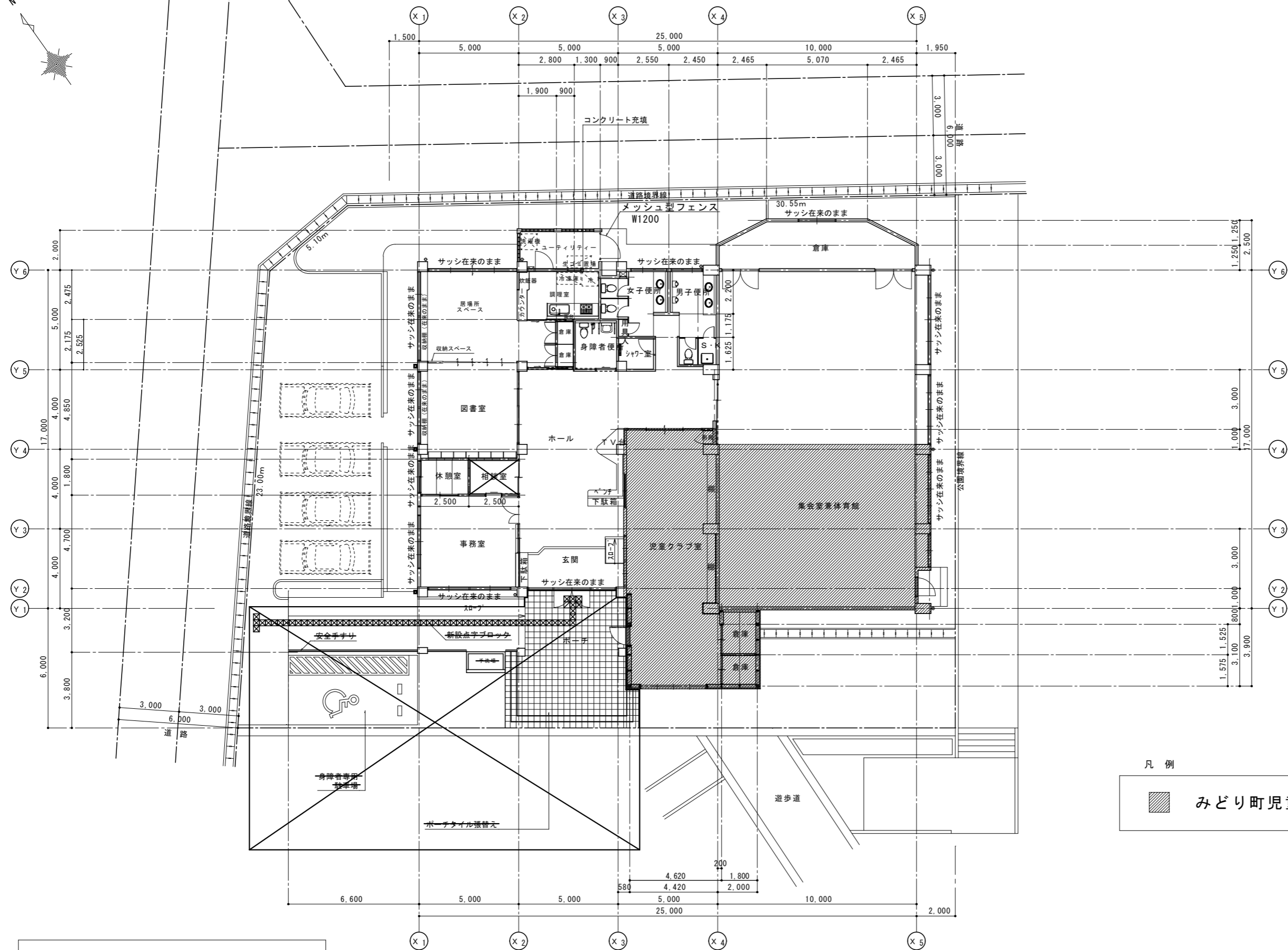
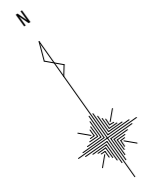
室名	床	幅木	腰壁	壁	天井	廻り縁	天井高	備考	
玄関	改修前	150角磁器タイル貼り (厚20均しモルタル)	H=60ラワンCL塗り	厚12杉小幅板目透し張CL塗り (木胴縁下地)	コンクリート塗装合板打放しCL塗り	厚9化粧石膏ボード張り (準不燃トラバーチン模様【準不燃第2026号】・厚9石膏ボード下地 (軽量鉄骨下地))	塩ビ廻り縁	2.645	下足箱: 厚25タモ集成材CL塗り スノコ
	改修後	同上	同上	同上	同上	同上	同上	同上	同上
ホール	改修前	厚13タフフローリングソフト (ナラ材) 張り	H=60ラワンCL塗り	厚12杉小幅板目透し張CL塗り (木胴縁下地)	コンクリート塗装合板打放しCL塗り	厚9化粧石膏ボード張り (準不燃トラバーチン模様【準不燃第2026号】・厚9石膏ボード下地 (軽量鉄骨下地))	塩ビ廻り縁	2.545	下足箱、小物入れ: 厚25タモ集成材CL塗り 腰掛け・厚30タモ集成材CL塗り
	改修後	同上	同上	同上	同上	同上	同上	同上	同上
事務室	改修前	厚2.5長尺シート張り (厚20均しモルタル)	ソフト巾木	コンクリート塗装合板打放しCL塗り	モルタル塗り金コテ仕上げVP塗り	コンクリート塗装合板打放しCL塗り	塩ビ廻り縁	2.500	カーテンボックス・室名札 ブラインド (2箇所)
	改修後	同上	同上	同上	同上	同上	同上	同上	同上
休憩室	改修前	厚60タタミ敷き (厚15杉板下地) 1部フロア張り	H=60ラワンCL塗り	防災ビニールクロス貼り (厚5.5ラワン合板下地)	防災ビニールクロス貼り (厚5.5ラワン合板下地)	防災ビニールクロス貼り・厚9石膏ボード捨て張り (軽量鉄骨下地)	塩ビ廻り縁	2.350	額縁: ラワンCL塗り
	改修後	同上	同上	同上	同上	同上	同上	同上	同上
湯沸室	改修前	厚2.5長尺シート張り (厚20均しモルタル)	——	100角磁器タイル貼り	モルタル塗り金コテ仕上げVP塗り	厚4フレキシブルボード目透し張りVP塗り (軽量鉄骨下地)	塩ビ廻り縁	2.400	W=1.650流し台、W=1.050吊戸棚 面台: 厚25テラゾーブロック
	改修後	同上	——	同上	同上	同上	同上	同上	同上
児童クラブ室	改修前	厚13タフフローリングソフト (ナラ材) 張り (厚150土間コンクリート金コテ下地)	H=60ラワンCL塗り	厚4しな合板目透し張CL塗り (木胴縁下地)	厚4しな合板目透し張CL塗り (木胴縁下地)	厚9化粧石膏ボード張り (準不燃トラバーチン模様【準不燃第2026号】・厚9石膏ボード下地 (軽量鉄骨下地))	塩ビ廻り縁	2.500	カーテンボックス・室名札・スノコ
	改修後	同上	同上	同上	同上	同上	同上	同上	同上
遊戯室	改修前	厚13タフフローリングソフト (ナラ材) 張り (厚150土間コンクリート金コテ下地)	H=60ラワンCL塗り	厚4しな合板目透し張CL塗り (木胴縁下地)	厚4しな合板目透し張CL塗り (木胴縁下地)	厚9化粧石膏ボード張り (準不燃トラバーチン模様【準不燃第2026号】・厚9石膏ボード下地 (軽量鉄骨下地))	塩ビ廻り縁	2.500 ~2.600	カーテンボックス・室名札・棚: 4.400×350×900 W=1.650流し台、W=1.050吊戸棚
	改修後	同上	同上	同上	同上	同上	同上	同上	同上
図書室	改修前	厚13タフフローリングソフト (ナラ材) 張り (厚150土間コンクリート金コテ下地)	H=60ラワンCL塗り	厚4しな合板目透し張CL塗り (木胴縁下地)	厚4しな合板目透し張CL塗り (木胴縁下地)	厚9化粧石膏ボード張り (準不燃トラバーチン模様【準不燃第2026号】・厚9石膏ボード下地 (軽量鉄骨下地))	塩ビ廻り縁	2.500 ~2.600	カーテンボックス・室名札・棚: 4.400×350×900 本棚: 厚25タモ集成材CL塗り
	改修後	同上	同上	同上	同上	同上	同上	同上	同上
集会室兼体育館	改修前	厚18タフフローリング張り (ポリウレタン 3回塗り) (厚15耐水ラワン合板・鋼製床下地組)	H=60ラワンCL塗り	厚12杉小幅板目透し張CL塗り (木胴縁下地)	コンクリート塗装合板打放しCL塗り	厚15木毛セメント板打込み (厚150リコンクリートスラブ下地)	——	9.250	木格子・室名札・腰掛け 移動ステージ
	改修後	同上	同上	同上	同上	同上	——	同上	同上
倉庫	改修前	厚150コンクリート金コテ仕上	——	コンクリート塗装合板打放しCL塗り	コンクリート塗装合板打放しCL塗り	コンクリート打放しCL塗り	——	2.500 ~3.800	室名札・床下点検口
	改修後	同上	——	同上	同上	同上	——	同上	同上
シャワー室	改修前	床50角磁器ユニットタイル張り (厚20均しモルタル)	——	100角磁器タイル貼り	100角磁器タイル貼り	厚4フレキシブルボード目透し張りVP塗り (軽量鉄骨下地)	塩ビ廻り縁	2.400	室名札・脱衣棚
	改修後	同上	——	同上	同上	同上	同上	同上	同上
身障者便所	改修前	床50角磁器ユニットタイル張り (厚20均しモルタル)	——	100角磁器タイル貼り	100角磁器タイル貼り	厚4フレキシブルボード目透し張りVP塗り (軽量鉄骨下地)	塩ビ廻り縁	2.400	室名札・面台・かがみ
	改修後	同上	——	同上	同上	同上	同上	同上	同上
男子便所	改修前	床50角磁器ユニットタイル張り (厚20均しモルタル)	——	100角磁器タイル貼り	100角磁器タイル貼り	厚4フレキシブルボード目透し張りVP塗り (軽量鉄骨下地)	塩ビ廻り縁	2.400	室名札・面台・トイレブース
	改修後	同上	——	同上	同上	同上	同上	同上	同上
女子便所	改修前	床50角磁器ユニットタイル張り (厚20均しモルタル)	——	100角磁器タイル貼り	100角磁器タイル貼り	厚4フレキシブルボード目透し張りVP塗り (軽量鉄骨下地)	塩ビ廻り縁	2.400	室名札・面台・トイレブース
	改修後	同上	——	同上	同上	同上	同上	同上	同上

備考	碧く Aoi 建築設計事務所	工事名称	みどり町児童センター改修工事	監理者	設計者	担当者	図面名称	仕上表	図面NO
	管理建築士 新城 隆 1級建築士登録 大臣登録第 114943 号 住 所: うるま市石川伊波922-5 TEL (098) 965-4406	1級建築士事務所 沖縄県知事登録第113-257号 1級建築士登録 大臣登録第 114943 号 TEL (098) 965-4406	工事場所	うるま市みどり町六丁目9番2	日付	日付	日付	縮尺	A-09
							NOSCAL (A-1) NOSCAL (A-3)		



平面図 (改修前) S=1/100

備考	碧くAoi)建築設計事務所 1級建築士事務所 沖縄県知事登録第113-257号 管理建築士 新城 隆 1級建築士登録 大臣登録第 114943 号 住 所: うるま市石川伊波922-5 TEL (098) 965-4406	工事名称	みどり町児童センター改修工事	監理者	設計者	担当者	図面名称	平面図 (改修前)	図面NO A-10
		工事場所	うるましみどり町六丁目9番2	日付	日付	日付	縮尺	1/100 (A-1) 1/200 (A-3)	



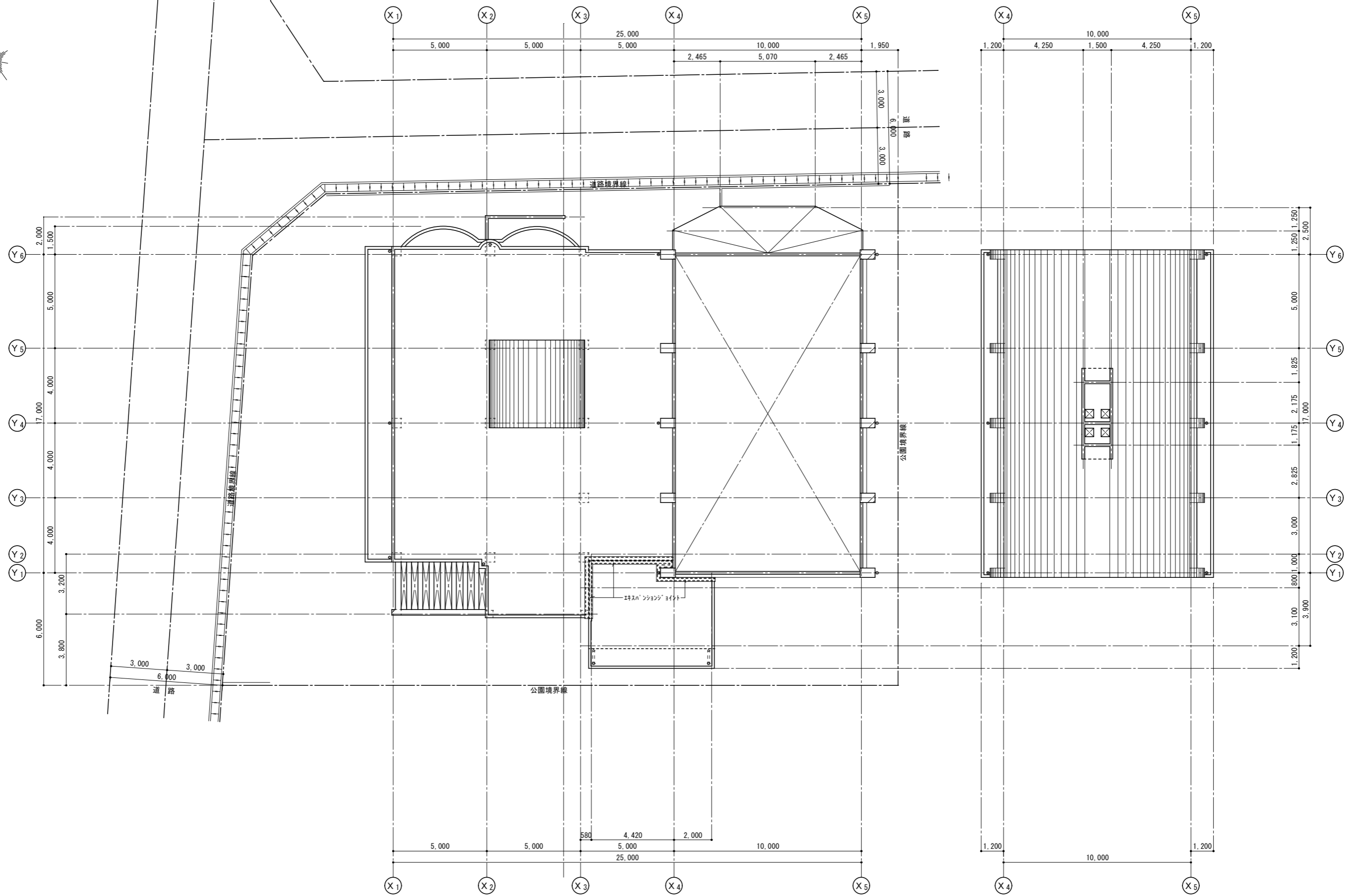
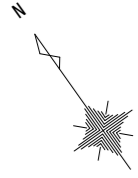
凡例

みどり町児童センター増築工事

注記： 部分は、今回の改修工事に含まない事を示す。

平面図 (改修後) S=1/100

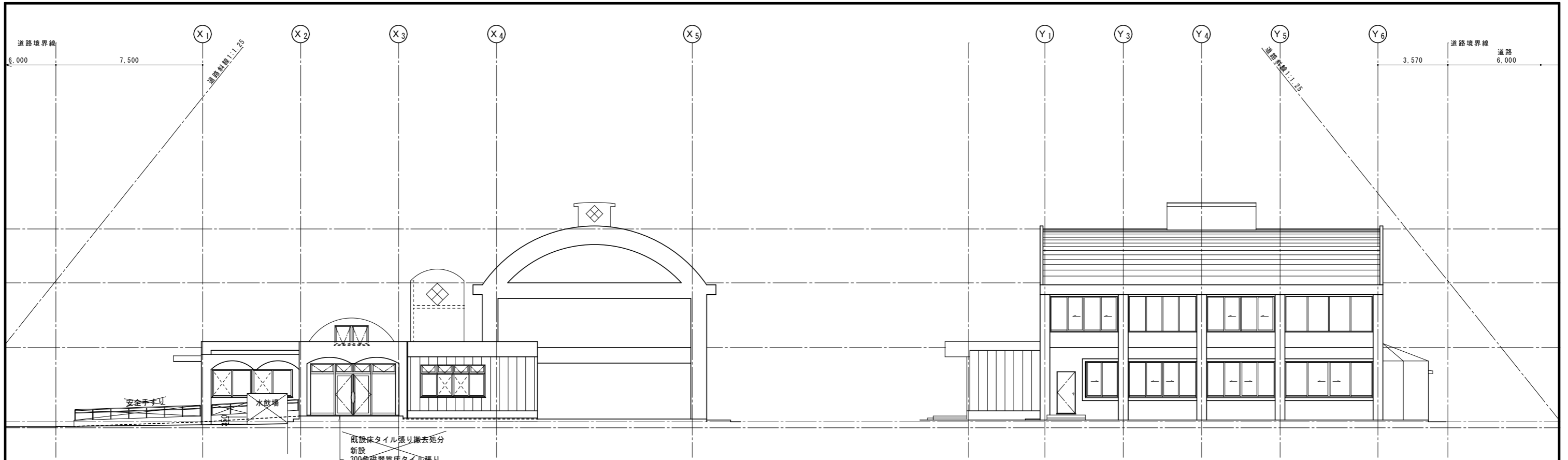
備考	碧くAoi) 建築設計事務所 1級建築士事務所 沖縄県知事登録第113-257号 管理建築士 新城 隆 1級建築士登録 大臣登録第 114943号 住所: うるま市石川伊波922-5 TEL (098)965-4406	工事名称	みどり町児童センター改修工事	監理者	設計者	担当者	図面名称	平面図 (改修後)	図面NO A-11
		工事場所	うるま市みどり町六丁目9番2	日付	日付	日付	縮尺	1/100 (A-1) 1/200 (A-3)	



屋根伏図 S=1/100

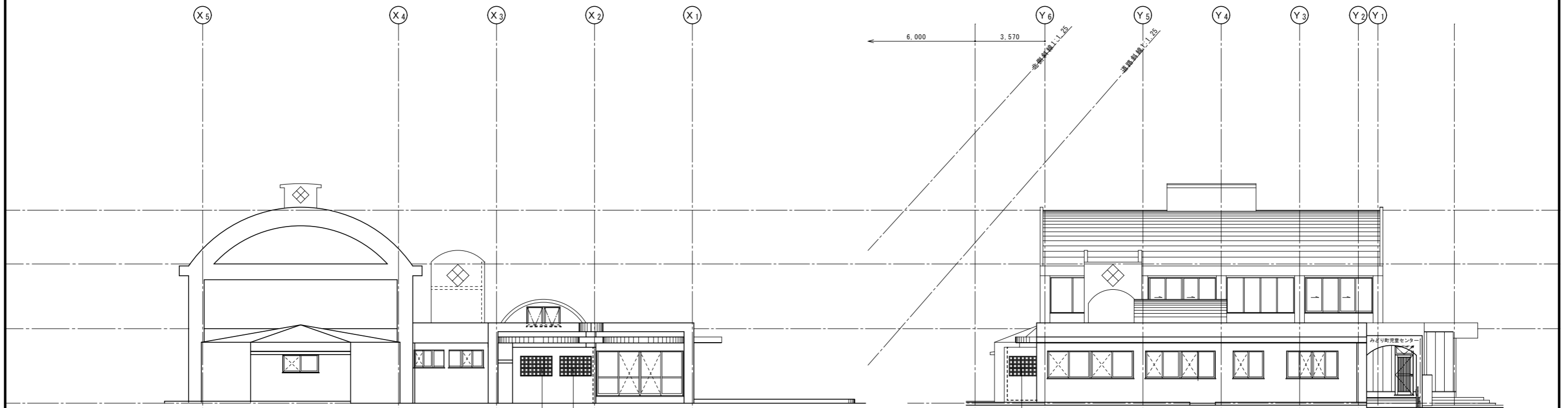
屋根伏図(上部) S=1/100

備考	碧くAoi)建築設計事務所	工事名称	みどり町児童センター改修工事	監理者	設計者	担当者	図面名称	屋根伏図(改修後)	図面NO A-12
	管理建築士 新城 隆 住所:うるま市石川伊波922-5	1級建築士事務所 沖縄県知事登録第113-257号 1級建築士登録 大臣登録第 114943号 TEL (098)965-4406	工事場所	うるましみどり町六丁目9番2	日付	日付	日付	縮尺	



南立面図 S=1/100

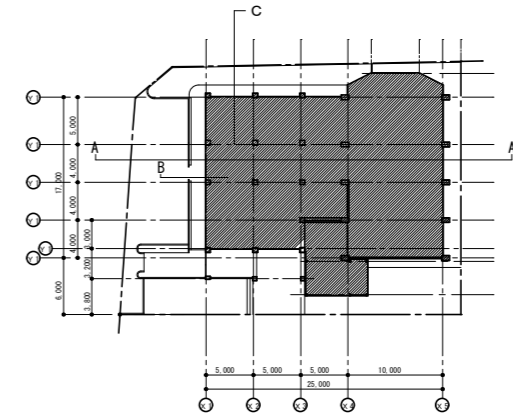
東立面図 S=1/100



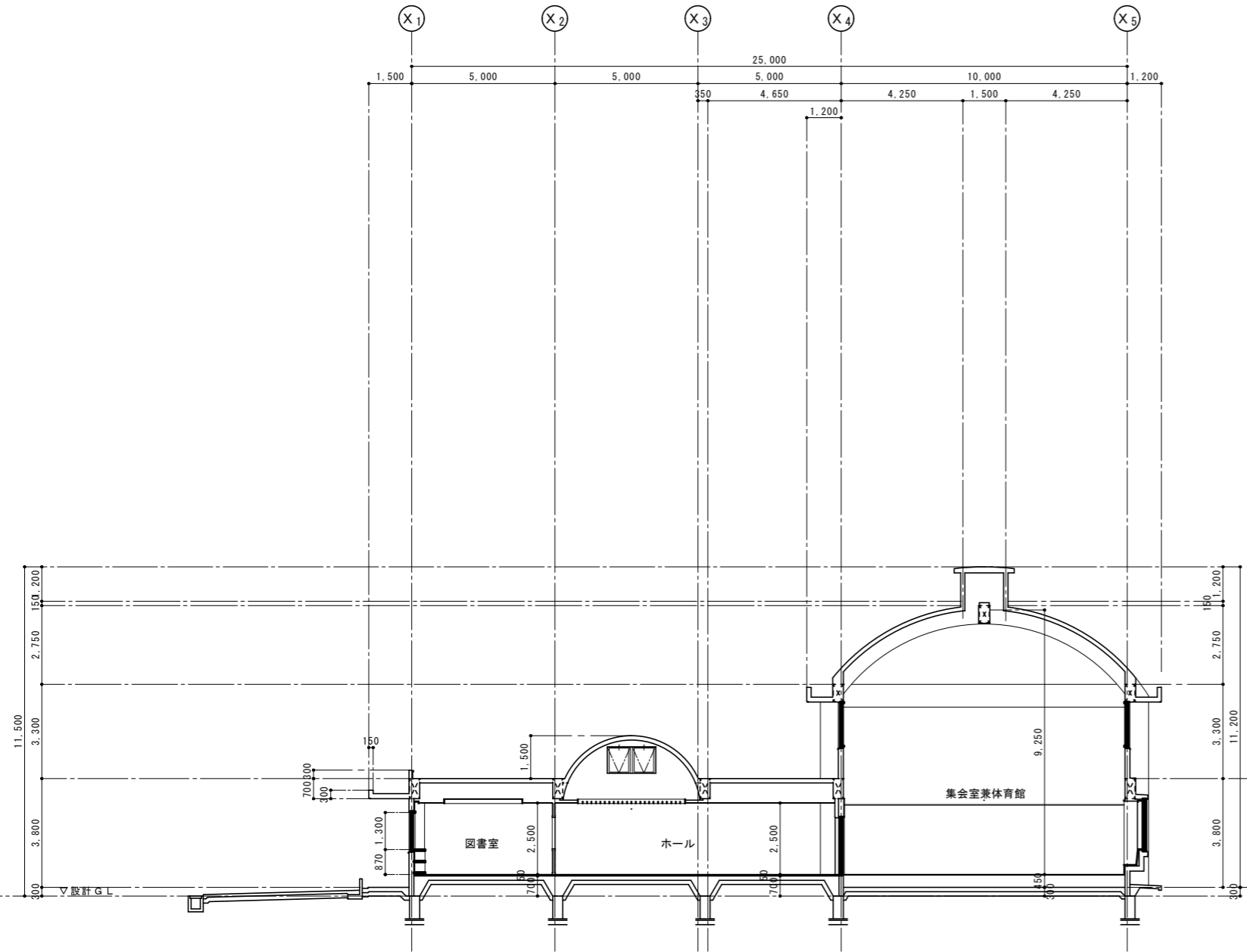
北立面図 S=1/100

西立面図 S=1/100

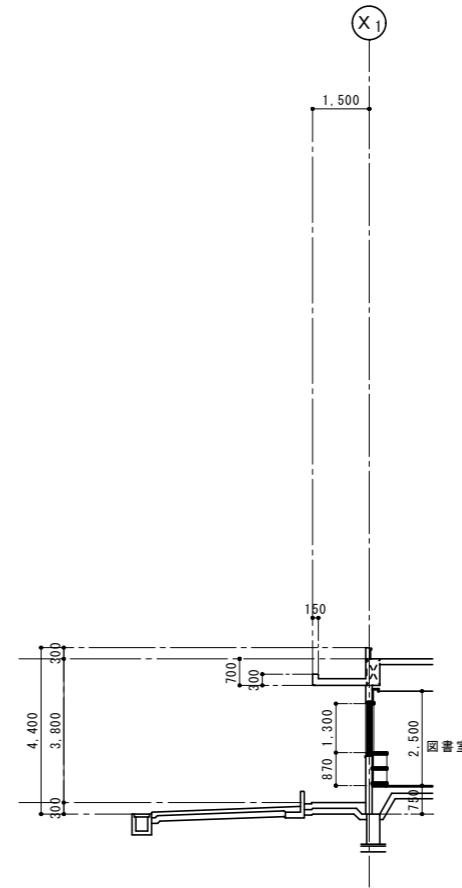
備考	碧くAoi)建築設計事務所 1級建築士事務所 沖縄県知事登録第113-257号 管理建築士 新城 隆 1級建築士登録 大臣登録第 114943号 住所:うるま市石川伊波922-5 TEL (098)965-4406	工事名称	みどり町児童センター改修工事	監理者	設計者	担当者	図面名称	立面図(改修後)	図面NO A-13
	工事場所	うるましみどり町六丁目9番2	日付	日付	日付	縮尺	1/100(A-1) 1/200(A-3)		



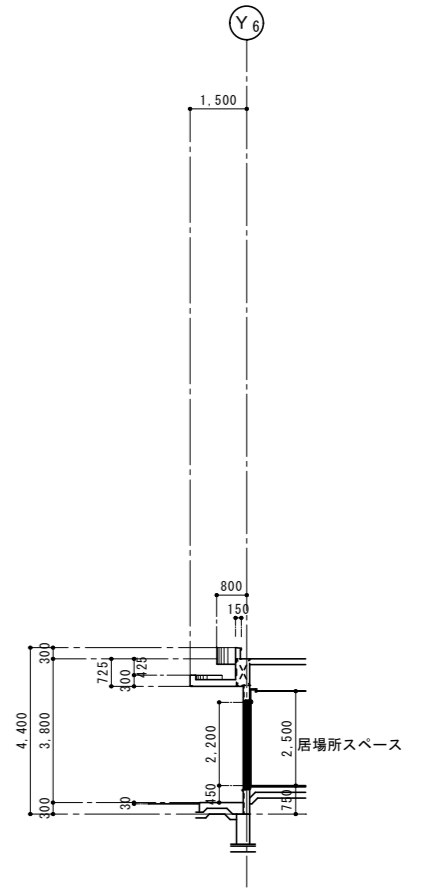
KEYPLAN



A~A 断面図 S=1/100

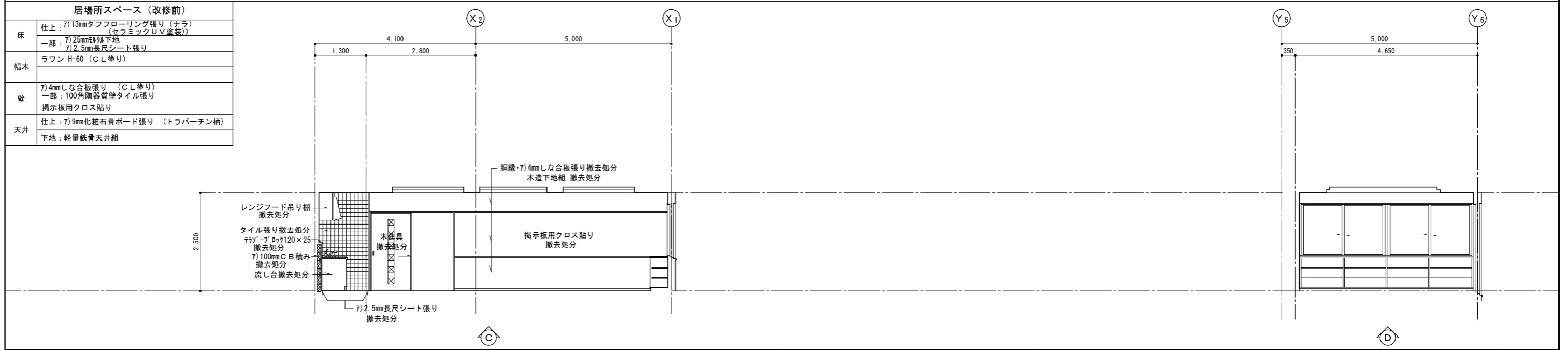
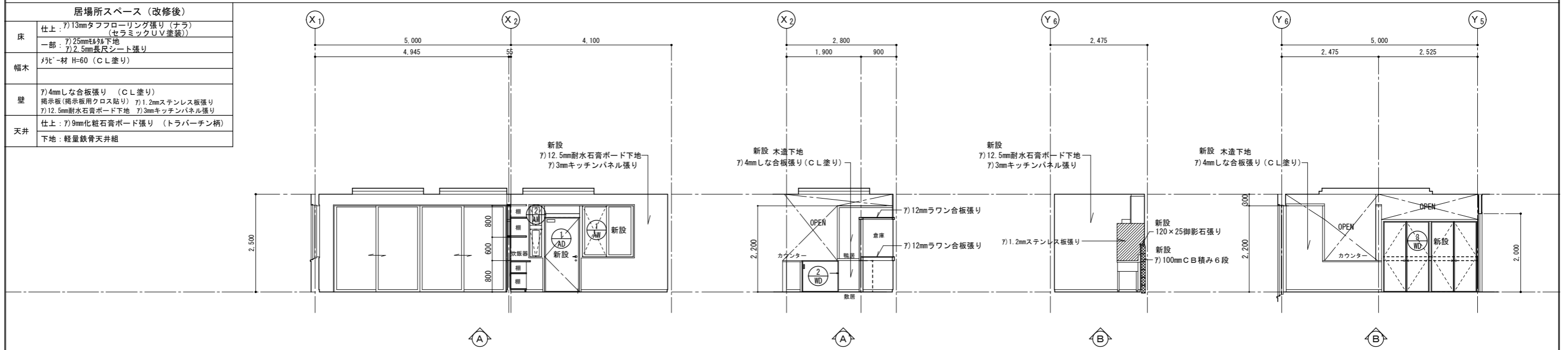
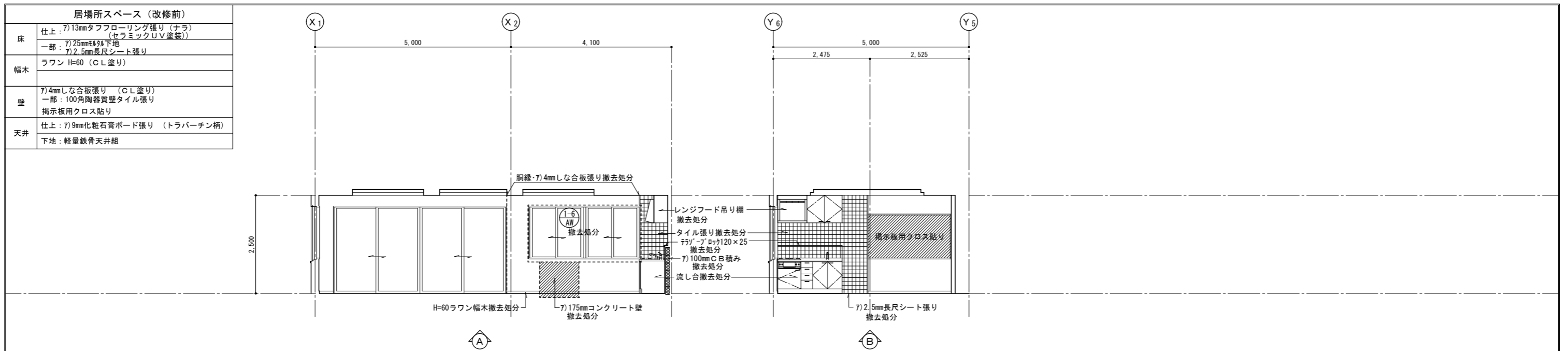


B 断面図 S=1/100

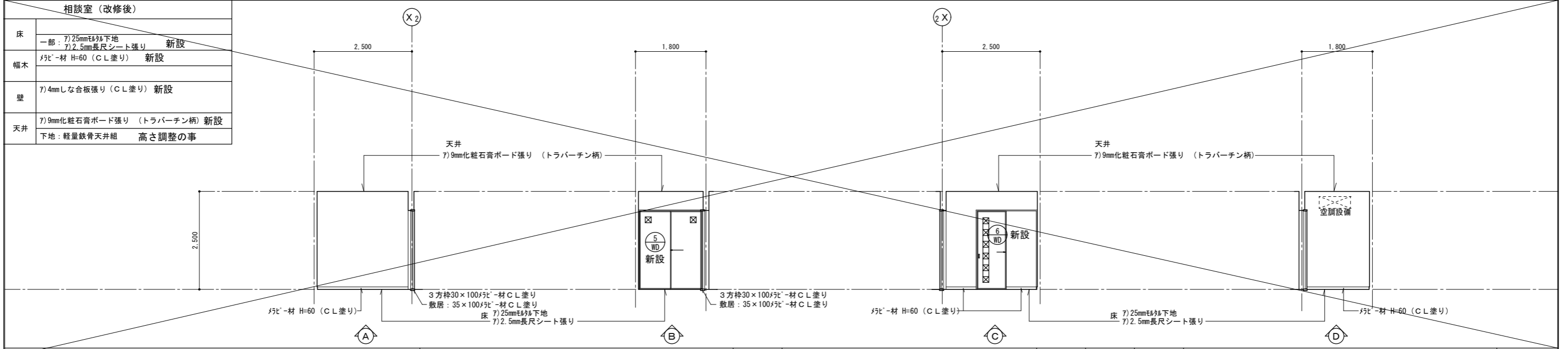
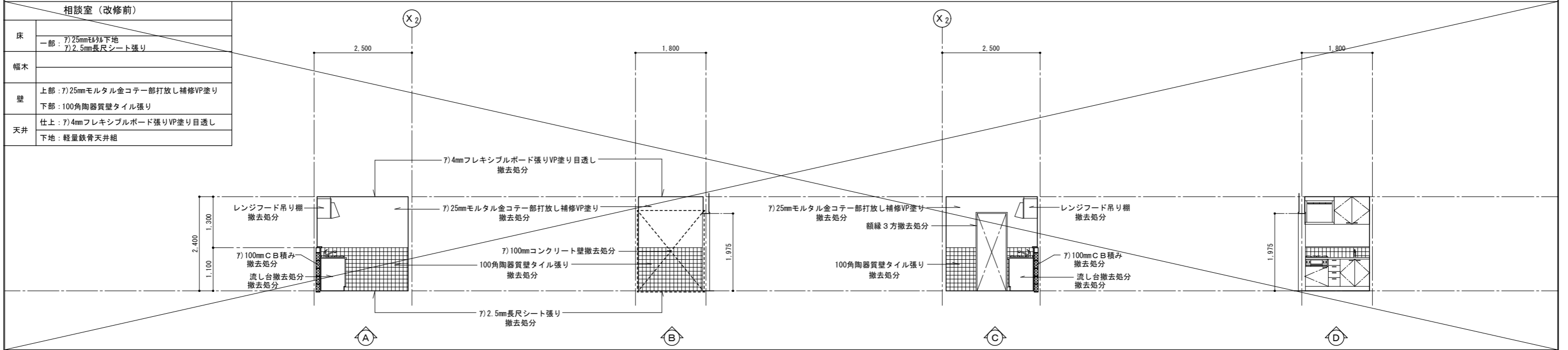
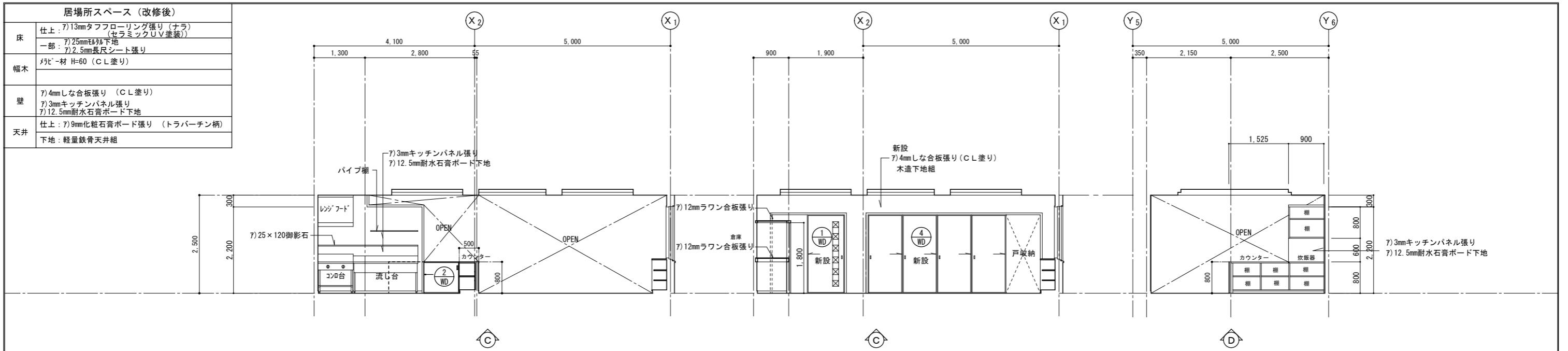


C 断面図 S=1/100

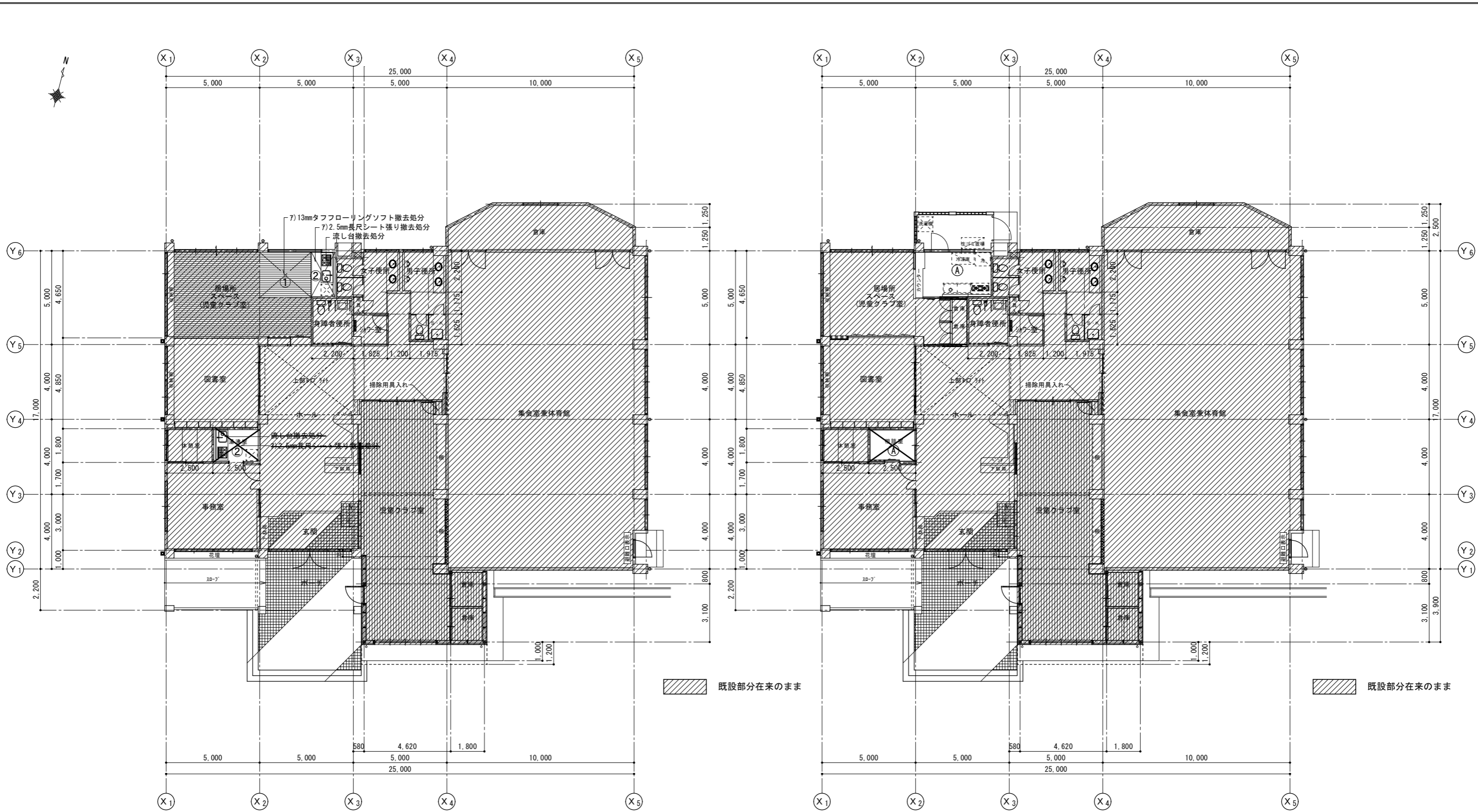
備考	碧くAoi)建築設計事務所	工事名称	みどり町児童センター改修工事	監理者	設計者	担当者	図面名称	断面図(改修前)	図面NO A-14
	管理建築士 新城 隆 住所:うるま市石川伊波922-5	1級建築士事務所 沖縄県知事登録第113-257号 1級建築士登録 大臣登録第 114943号 TEL (098)965-4406	工事場所	うるまのみどり町六丁目9番2	日付	日付	日付	縮尺 1/100(A-1) 1/200(A-3)	



備考	碧くAoi) 建築設計事務所 1級建築士事務所 沖縄県知事登録第113-257号 管理建築士 新城 隆 1級建築士登録 大臣登録第 114943 号 住所: うるま市石川伊波922-5 TEL (098)965-4406	工事名称 みどり町児童センター改修工事	監理者 日付	設計者 日付	担当者 日付	図面名称 展開図 1	図面NO A-15
		工事場所 うるま市みどり町六丁目9番2	縮尺 1/50 (A-1) 1/100 (A-3)				



備考	碧く Aoi 建築設計事務所	工事名称	みどり町児童センター改修工事	監督者	設計者	担当者	図面名称	展開図 2	図面NO A-16
	管理建築士 新城 隆 住所: うるま市石川伊波922-5	1級建築士事務所 沖縄県知事登録第113-257号 1級建築士登録 大臣登録第 114943 号 TEL (098) 965-4406	工事場所	うるましみどり町六丁目9番2	日付	日付	日付	縮尺 1/50 (A-1) 1/100 (A-3)	



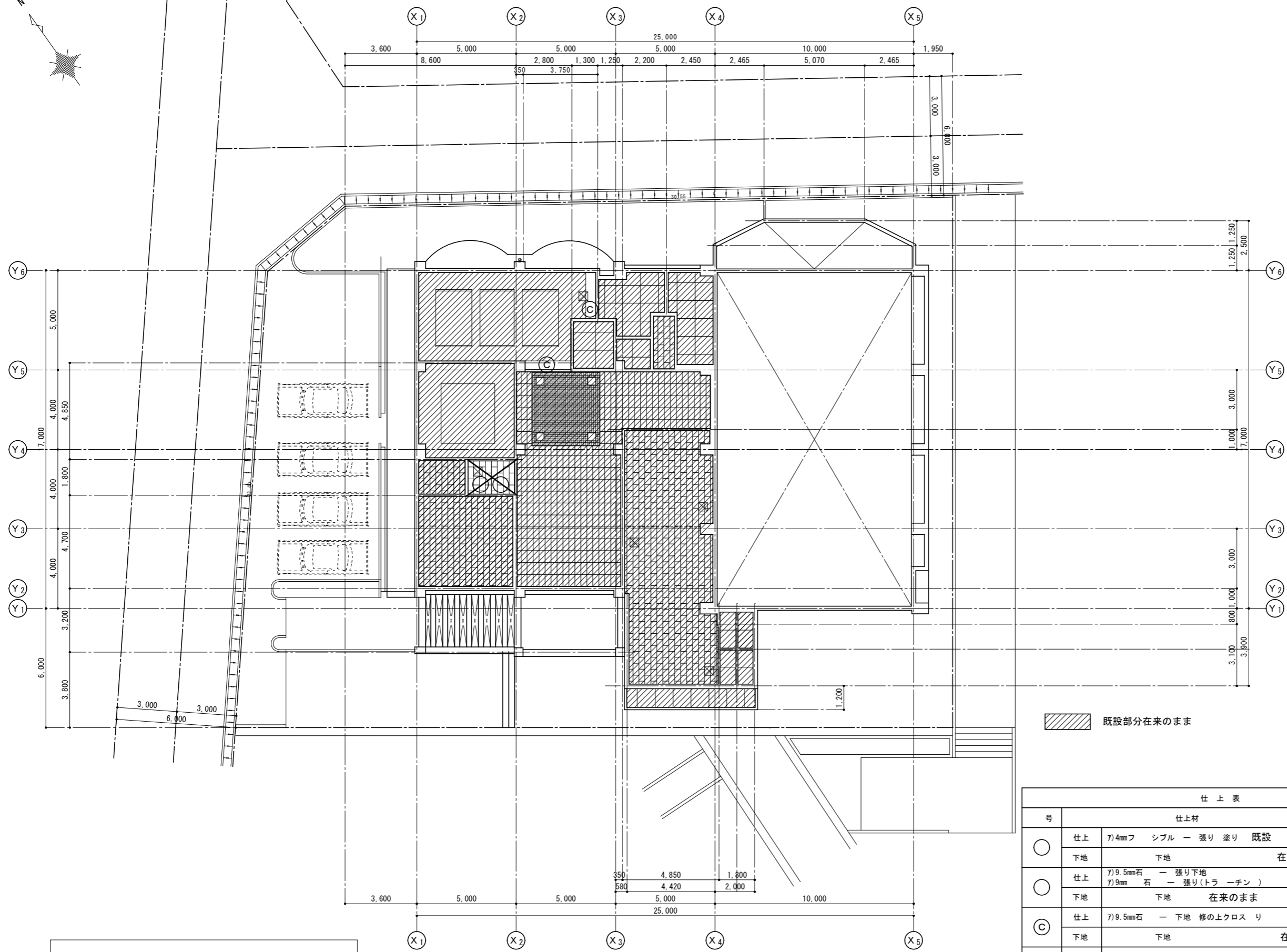
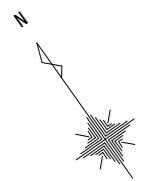
既設部分在来のまま

既設部分在来のまま

記号	床仕上材	幅木	備考
①	既設：7) 13mmタフフローリングソフト(ナラ材)勲張り	H=60 57ㄅC.L.塗り	撤去処分
②	7) 20mm均しモルタル下地 7) 2.5mm長尺シート張り	H=60 57ㄅC.L.塗り	撤去処分

記号	床仕上材	幅木	備考
Ⓐ	7) 20mm均しモルタル下地 7) 2.5mm長尺シート張り	H=60 57ㄅビ-材C.L.塗り	新設

注記：☒部分は、今回の改修工事に含まない事を示す。



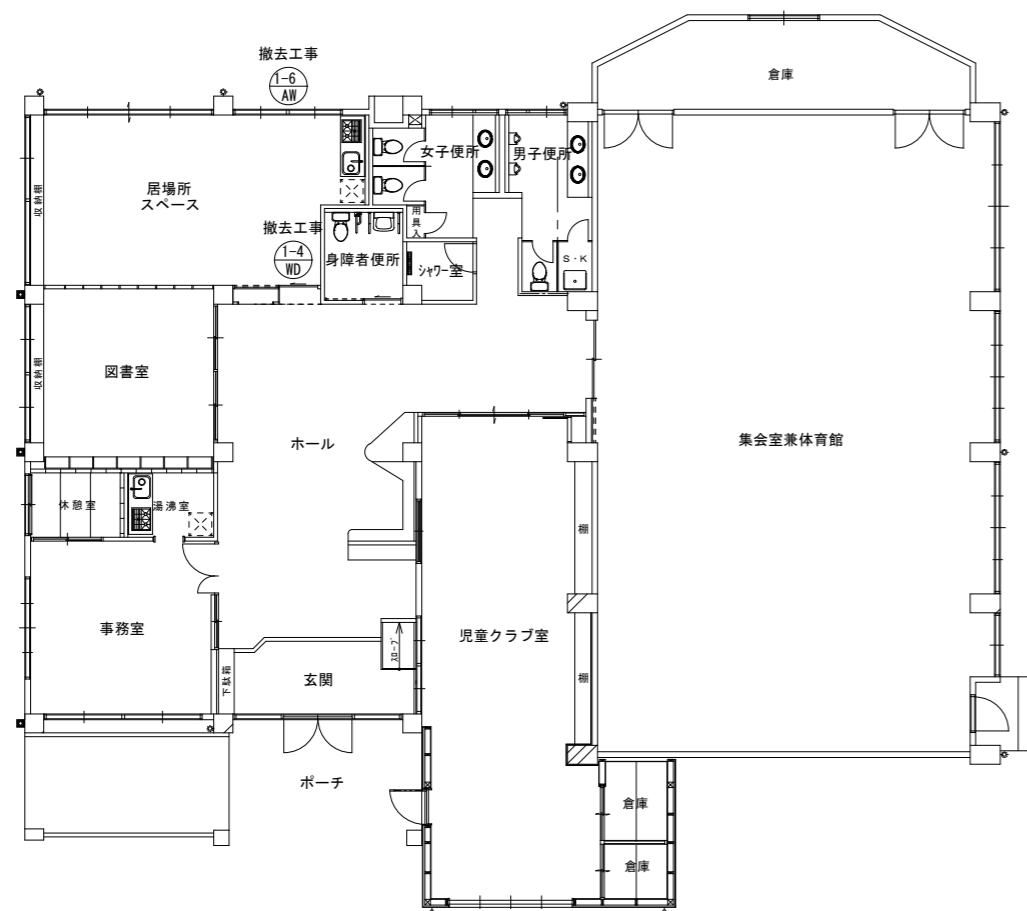
⊗ 既設部分在来のまま

仕上表				
号	仕上材		回り	備考
○	仕上	7)4mmフ シンプル ー 張り 塗り 既設 材撤去処分	回り	撤去処分
	下地	下地 在来のまま		
○	仕上	7)9.5mm石 ー 張り下地 7)9mm 石 ー 張り(トラ ー チン)	回り	新設
	下地	下地 在来のまま の事		
◎	仕上	7)9.5mm石 ー 下地 修の上クロス	回り	新設
	下地	下地 在来のまま		

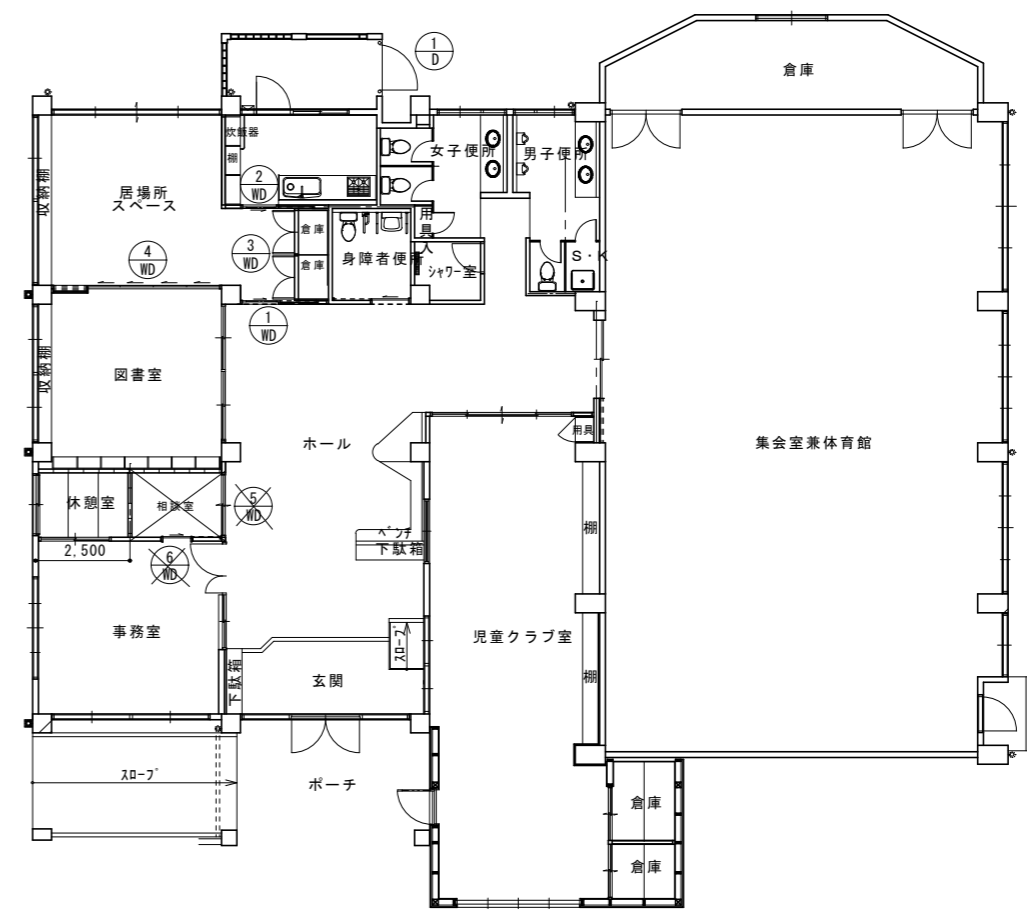
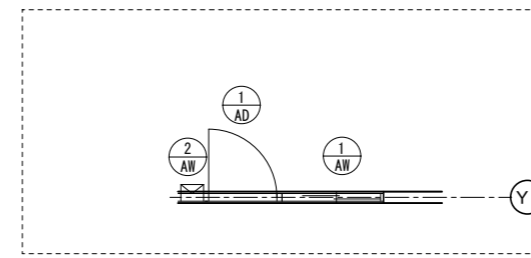
⊗ 450 ルミ 口

注記: ⊗ 部分は、今回の改修工事に含まない事を示す。

伏図 (築後) 1/100



改修前KEYPKAN S=1/100

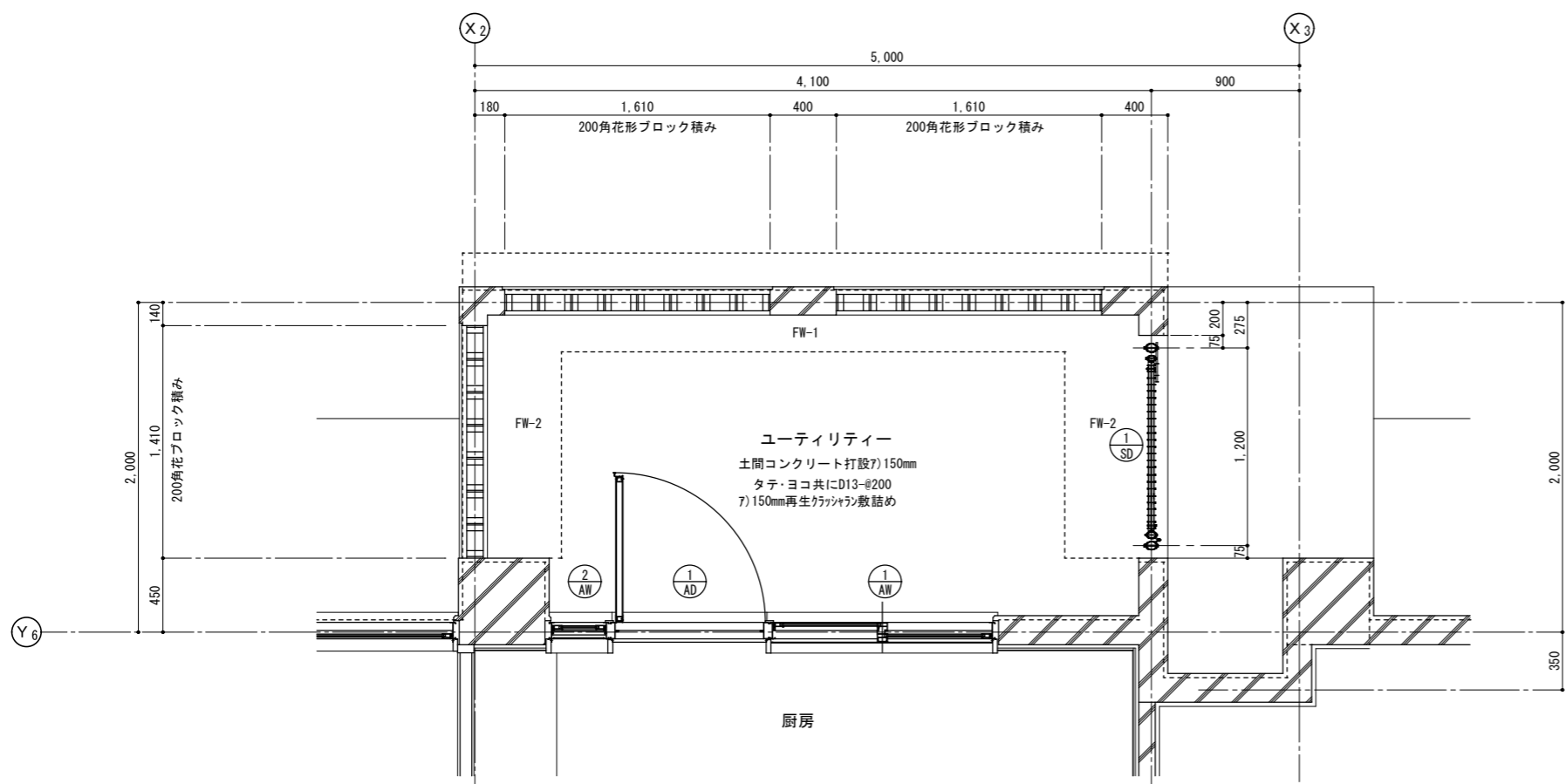


改修後KEYPLAN S=1/100

注記： 部分は、今回の改修工事に含まない事を示す。

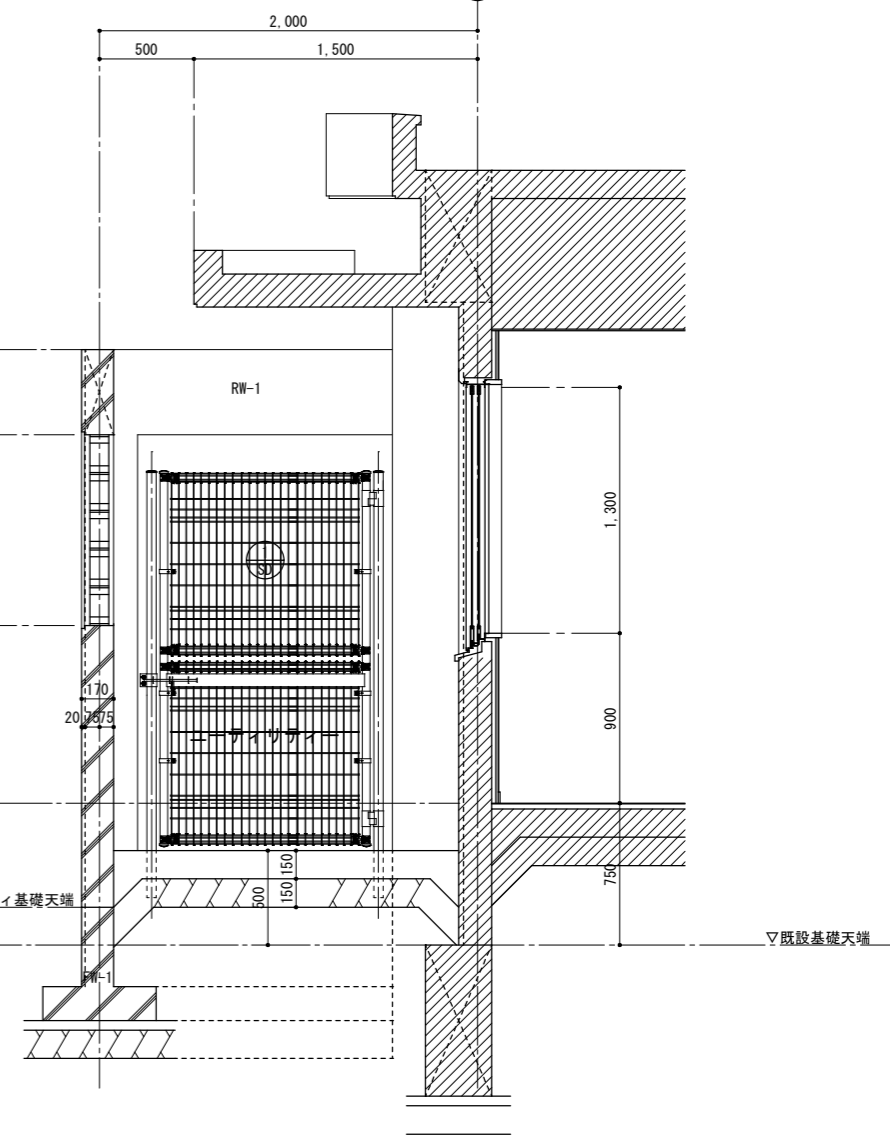
備考	碧くAoi)建築設計事務所 1級建築士事務所 沖縄県知事登録第113-257号 管理建築士 新城 隆 1級建築士登録 大臣登録第 114943 号 住所：うるま市石川伊波922-5 TEL (098)965-4406	工事名称	みどり町児童センター改修工事	監理者	設計者	担当者	図面名称	建具キープラン (改修後)	図面NO A-19
	工事場所	うるましみどり町六丁目9番2	日付	日付	日付	縮尺	1/100 (A-1) 1/200 (A-3)		

記号	①-6 AW	撤去	数量	1						記号	①-4 WD	撤去	数量	1						
形状																				
見込・形式	見込100mm 連窓アルミ2枚引違い窓 ガラス:5mmフロート																			
備考	アルミ建具 撤去処分																			
室名	台所								台所											
記号	② AW	新設	数量	1	① AD	新設	数量	1	① AW	新設	数量	1	① SD	新設	数量	1				
形状																				
名称	見込100mm アルミ突出し窓 (2窓)				見込100mm アルミフラッシュドア (ランマFIX窓)				見込100mm アルミ引違い窓				φ60.5×3.2mm メッシュ型フェンス (方開き門扉)							
錠前	カムラッチ2個				本締錠				クレセント2個				カン抜き16φ							
金具	5mmフロート				アンカー金物φ450 ステンレス丁番 3枚 ステンレス数居				5mmフロート				P-50.8φX2.3 P-89.1φX3.2							
ガラス	可動式スクリーン				ドアハンドル				可動式スクリーン ドアチェック フランス落し 上下				KF H2000							
備考	台所				台所				台所				ユーティリティー (外部)							
記号	① WD	新設	数量	1	② WD	新設	数量	1	③ WD	新設	数量	1	④ WD	新設	数量	1				
形状																				
名称	見込40mm 木製片引戸				見込40mm 木製片引戸				見込40mm 木製両開きドア (2カ所)				見込40mm 木製片引き戸 (4枚)							
錠前	差込錠1個				鎌錠1個				レバーハンドル錠 握り玉				舟底引手8個							
金具	引手2個 掘込みレール 戸車2個				引手2個 掘込みレール 戸車2個				ステンレス丁番6枚 フランス落し 付属品1式				埋込みレール フランス落し 戸車8個							
ガラス	ア) 3mmカラーガラス				ア) 4mm強化ガラス				ア) 4mmしな合板張りCL塗り				ア) 5mm銘木合板張り							
備考	ア) 5mm銘木合板張り				ア) 4mmしな合板張りCL塗り				ア) 4mmしな合板張りCL塗り				ア) 5mm銘木合板張り							
室名	台所				台所				居場所スペース				居場所スペース・図書室							
備考																				
<p>碧くAoi) 建築設計事務所 管理建築士 新城 隆 住所: うるま市石川伊波922-5 1級建築士事務所 沖縄県事登録第113-257号 1級建築士登録 大臣登録第 114943号 TEL (098) 965-4406</p>																				
<p>工事名称 みどり町児童センター改修工事 工事場所 うるま市みどり町六丁目9番2 監督者 設計者 担当者 日付 日付 日付 図面名称 金属製建具図・木製建具図 縮尺 1/50(A-1) 1/100(A-3) 図面NO A-20</p>																				



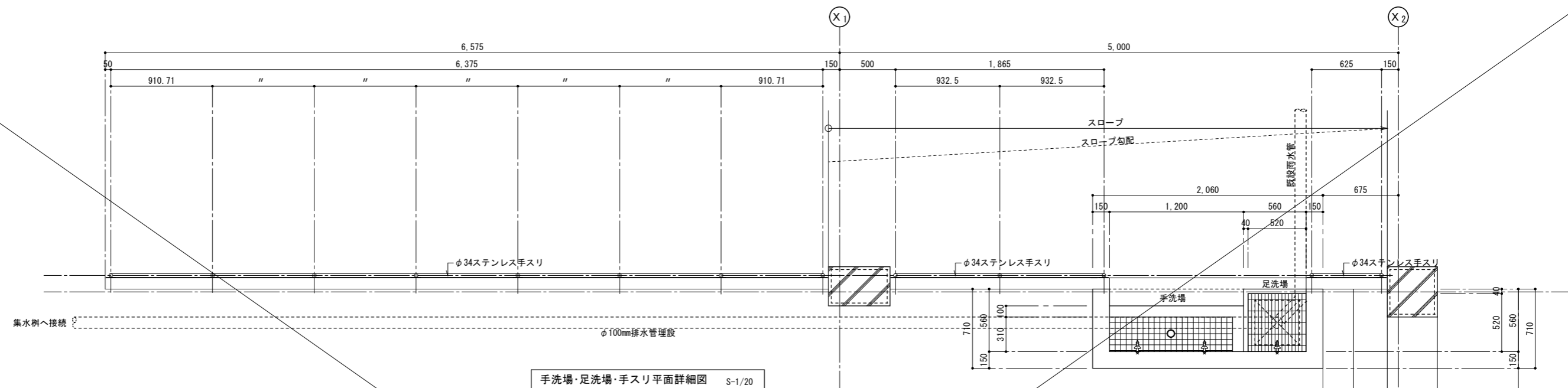
ユーティリティー平面詳細図 S=1/20

符号	FR-1	符号	W17
位置	全断面	位置	全断面
断面		断面	
S=1/20		S=1/20	
b x D (cm)	170 x 450		
上バ筋	2-D16	タテ筋	D13-@200
腹筋	1-D16	ヨコ筋	D10-@200
STR	D10-@200	開口部補強	縦・横・斜め筋共に2-D13 (壁端部曲げ補強共)
符号	FW-1	符号	FW-2
位置	全断面	位置	全断面
断面		断面	
S=1/20		S=1/20	
b x D (cm)	170 x 600 (600 x 180)		170 x 600 (600 x 180)
上バ筋	2-D16		2-D16
腹筋	1-D13		1-D13
下バ筋	2-D16		2-D16
STR	D10-@200		D10-@200
ベース筋	主筋: D13-@200 配力筋: 4-D13		主筋: D13-@200 配力筋: 4-D13

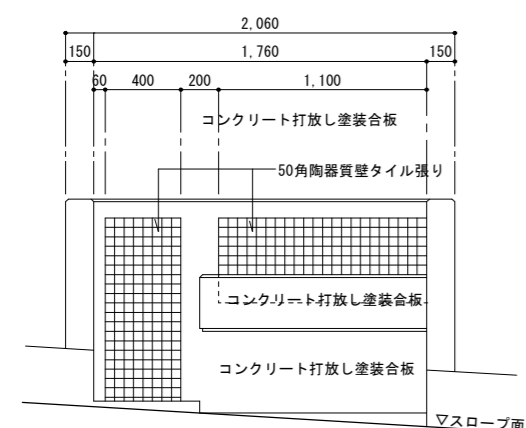


ユーティリティー断面詳細図 S=1/20

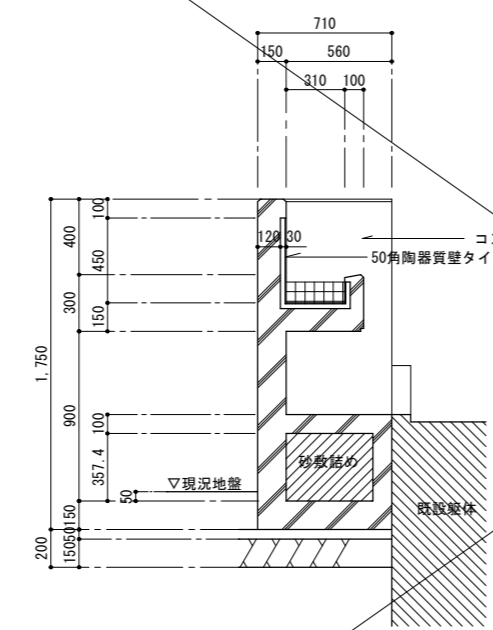
備考	碧く Aoi 建築設計事務所 1級建築士事務所 沖縄県知事登録第113-257号 管理建築士 新城 隆 1級建築士登録 大臣登録第 114943 号 住所: うるま市石川伊波922-5 TEL (098) 965-4406	工事名称	みどり町児童センター改修工事	監理者	設計者	担当者	図面名称	ユーティリティー詳細図	図面NO
		工事場所	うるま市みどり町六丁目9番2	日付	日付	日付	縮尺	1/20 (A-1) 1/40 (A-3)	A-21



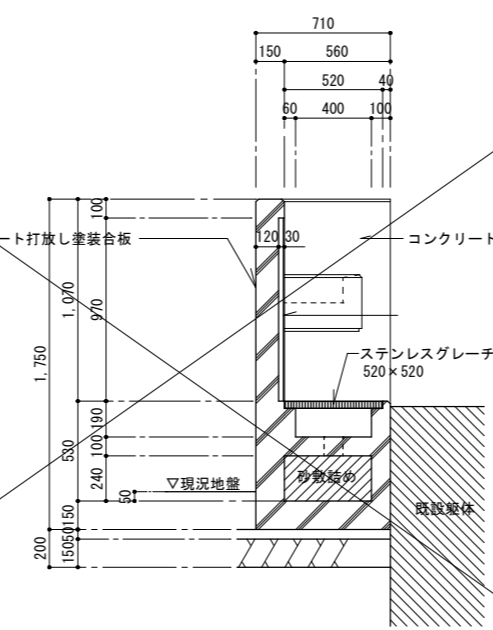
手洗場・足洗場・手すり平面詳細図 S-1/20



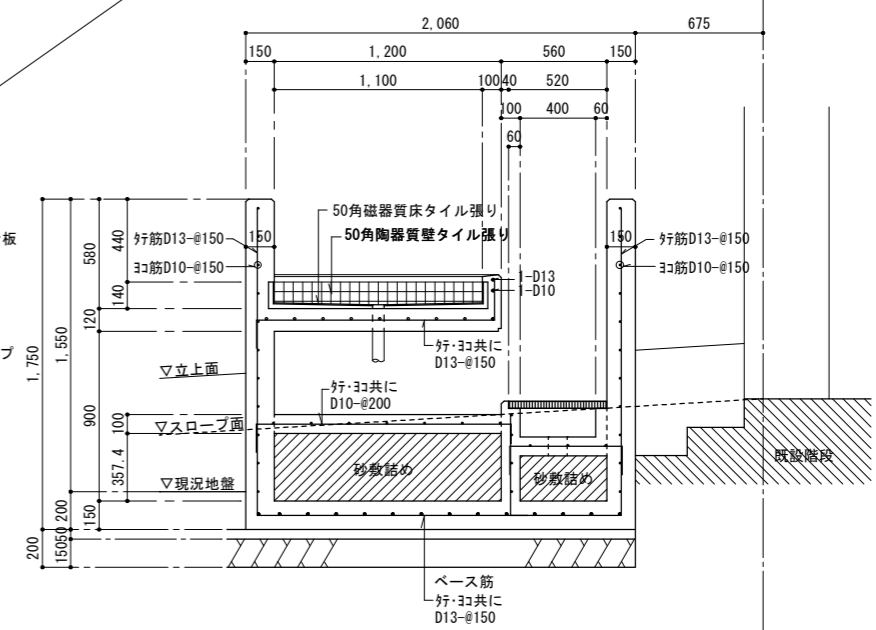
手洗場・足洗場 正面詳細図 S-1/20



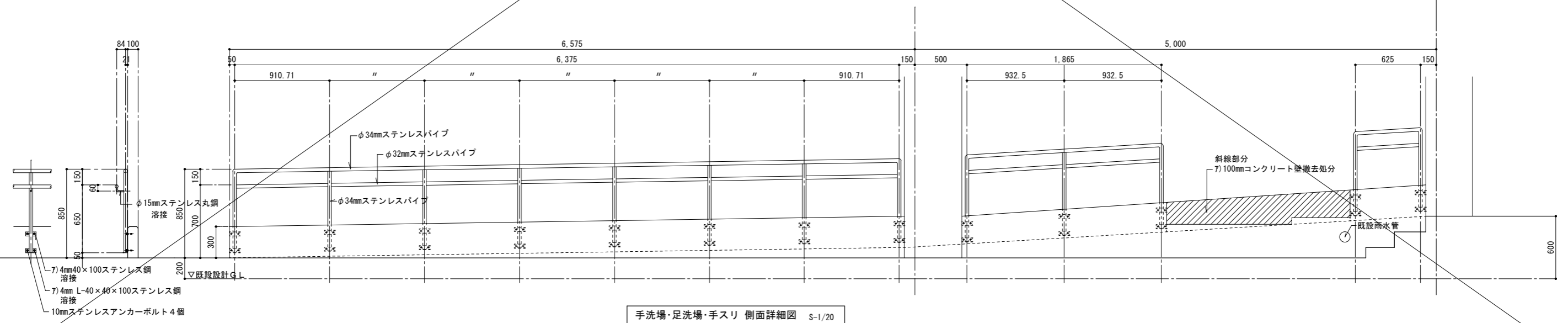
手洗場 断面詳細図 S-1/20



足洗場 断面詳細図 S-1/20

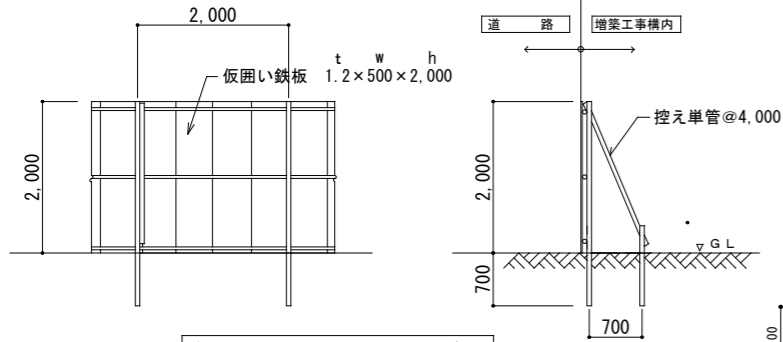


手洗場・足洗場 断面詳細図 S-1/20



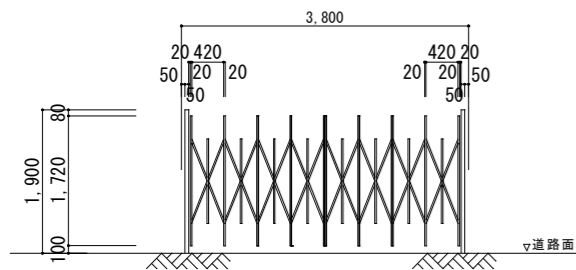
手洗場・足洗場・手すり 側面詳細図 S-1/20

備考	碧く Aoi) 建築設計事務所 1級建築士事務所 沖縄県知事登録第113-257号 管理建築士 新城 隆 1級建築士登録 大臣登録第 114943 号 住所 : うるま市石川伊波922-5 TEL (098)965-4406	工事名称 みどり町児童センター改修工事	監理者 日付	設計者 日付	担当者 日付	図面名称 手洗場・足洗い場・ステンレス手すり詳細図	図面NO A-22
		工事場所 うるま市みどり町六丁目9番2				縮尺 1/20 (A-1) 1/40 (A-3)	

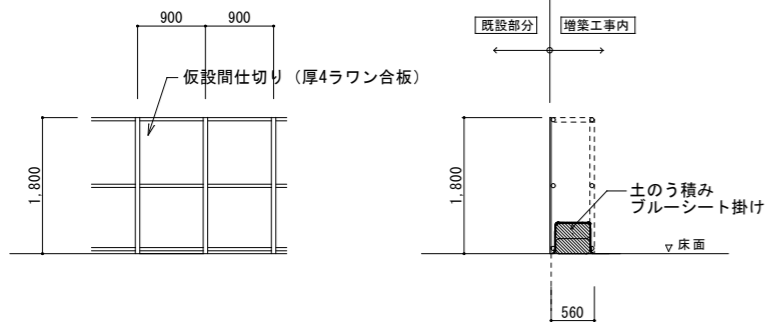


仮囲い 正面図、断面図 S=1/50

仮囲い: $L=36.00+13.80+1.20+18.40 = 69.40\text{m}$
 土のう: $L=36.00+13.80+1.20+18.40 = 69.40\text{m}$



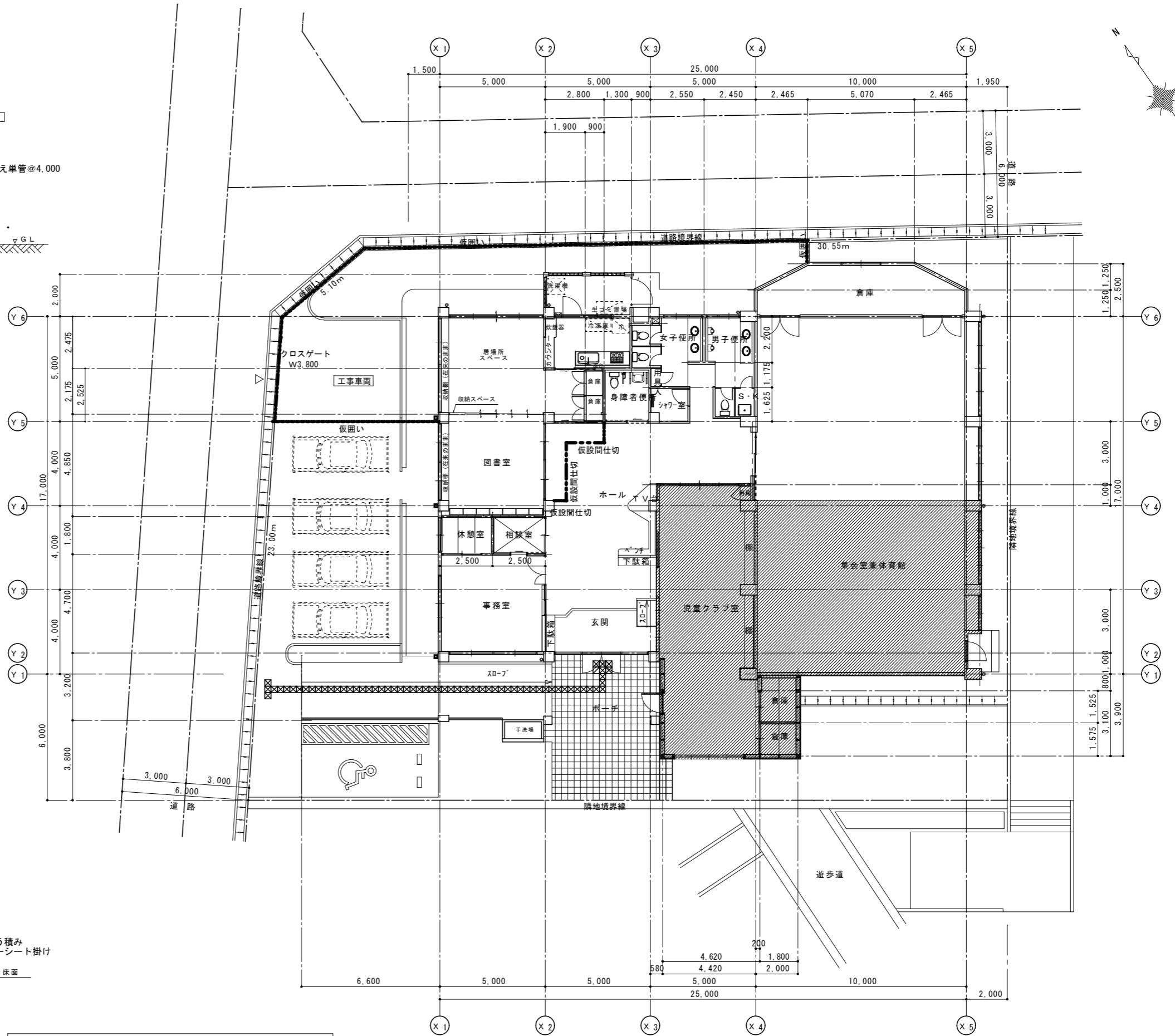
クロスゲート正面図 S=1/50



仮設間仕切り (C種) 断面図 S=1/50

仮設間仕切り (C種) $L=5.00+9.85=14.85\text{m}$

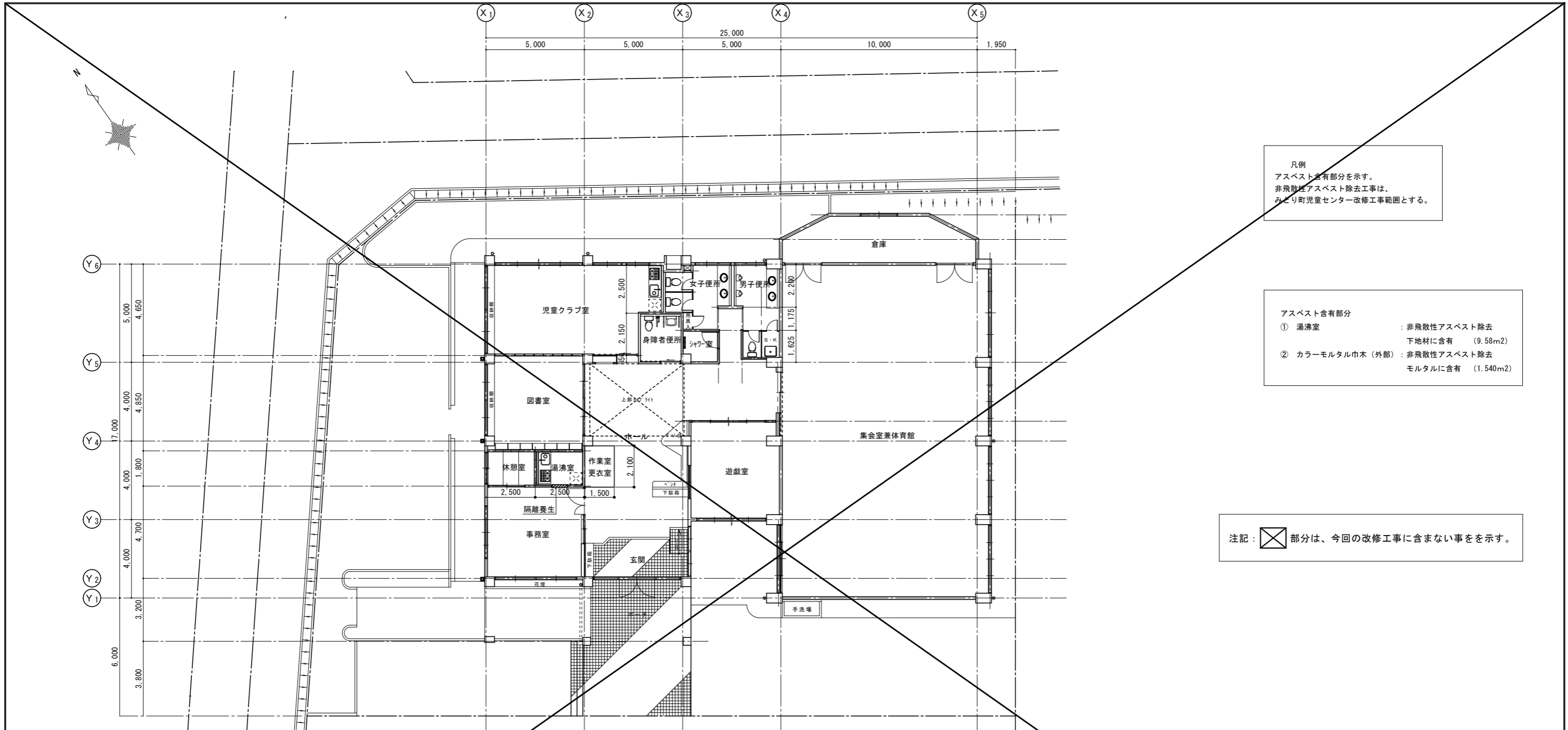
注記: 部分は、今回の改修工事に含まない事を示す。



共通仮設計画図 S=1/100

みどり町児童センター増築工事

備考	碧くAoi) 建築設計事務所 1級建築士事務所 沖縄県知事登録第113-257号 管理建築士 新城 隆 1級建築士登録 大臣登録第 114943 号 住 所: うるま市石川伊波922-5 TEL (098) 965-4406	工事名称 みどり町児童センター改修工事	監理者	設計者	担当者	図面名称 共通仮設計画図	図面NO A-23
	工事場所 うるま市みどり町六丁目9番2	日付	日付	日付	縮尺 1/100 (A-1) 1/200 (A-3)		

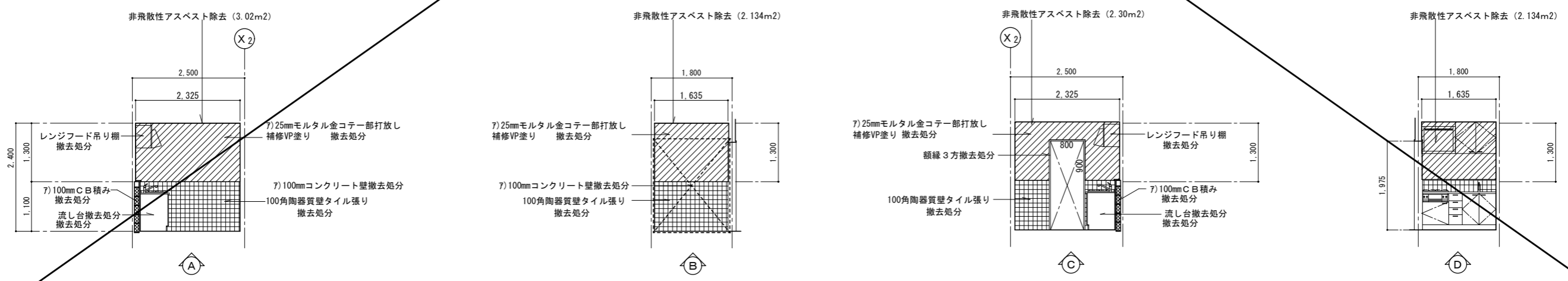


凡例
 アスベスト含有部分を示す。
 非飛散性アスベスト除去工事は、
 みどり町児童センター改修工事範囲とする。

アスベスト含有部分
 ① 湯沸室 : 非飛散性アスベスト除去
 下地材に含有 (9.58m²)
 ② カラーモルタル巾木 (外部) : 非飛散性アスベスト除去
 モルタルに含有 (1.540m²)

注記: 部分は、今回の改修工事に含まない事を示す。

アスベスト分布図 S=1/100



湯沸室展開図 S=1/50

備考	碧くAoi)建築設計事務所 1級建築士事務所 沖縄県知事登録第113-257号 管理建築士 新城 隆 1級建築士登録 大臣登録第 114943 号 住所: うるま市石川伊波922-5 TEL (098)965-4406	工事名称 みどり町児童センター増築工事	監理者	設計者	担当者	図面名称 アスベスト分布図・非飛散性アスベスト除去展開図	図面NO A-24
		工事場所 うるましみどり町六丁目9番2	日付	日付	日付	縮尺 1/100(A-1) 1/200(A-3) 1/50(A-1) 1/100(A-3)	