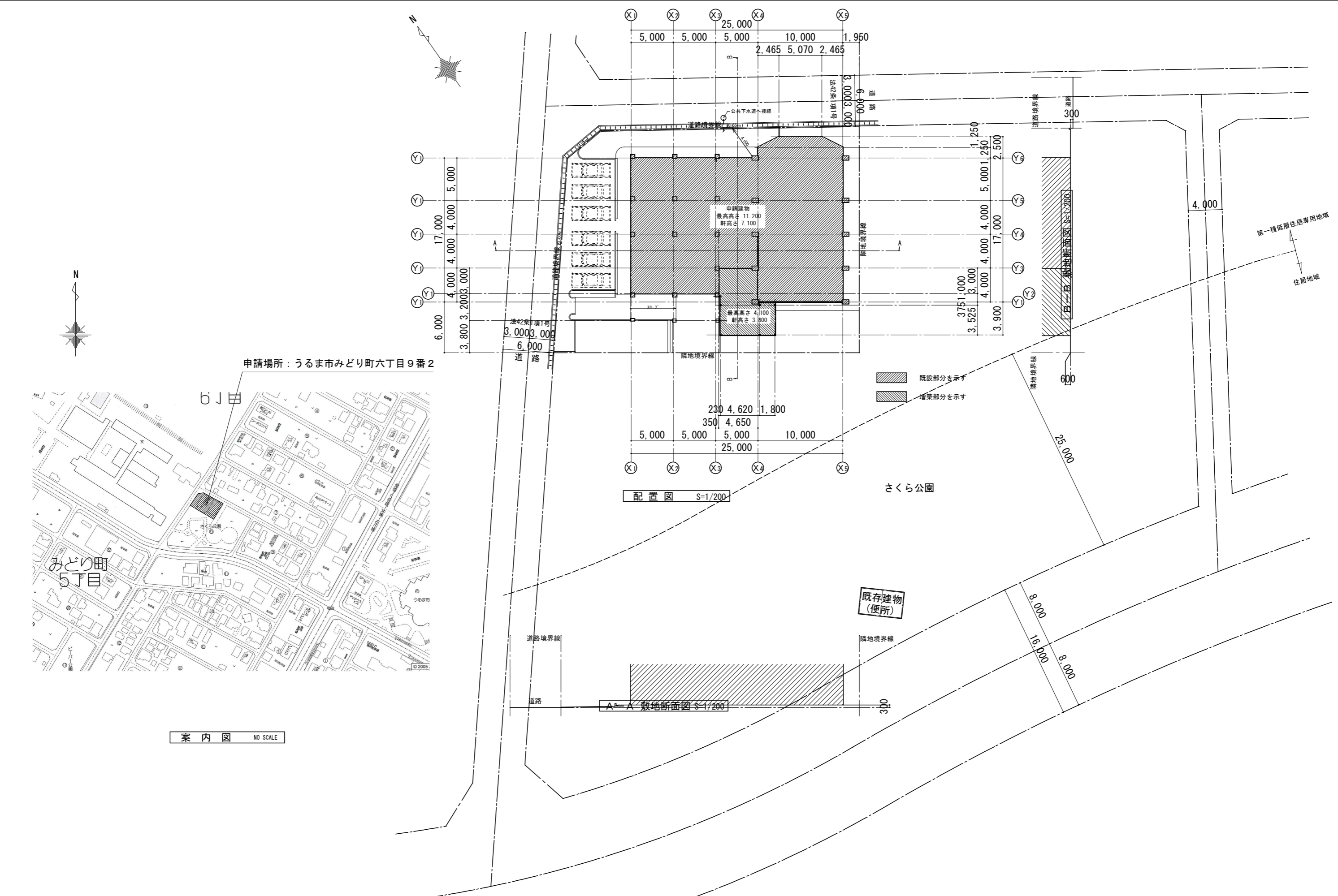


# 令和6年度 みどり町児童センター増築工事

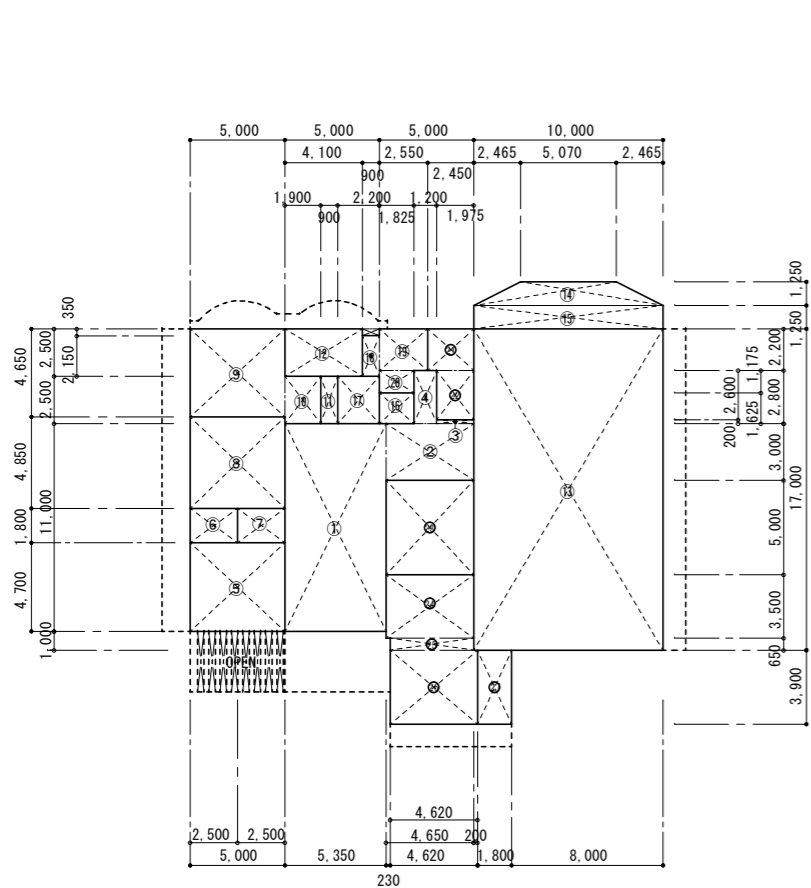
## 図面目録（建築）

図面番号	図面名称	縮尺	図面番号	図面名称	縮尺
A-00	図面目録	NO SCALE	A-20	床伏図（増築前・増築後）	A-1:1/100・A-3:1/200
A-01	建築工事特記仕様書（建築工事編）その1	NO SCALE	A-21	天井伏図（増築後）	A-1:1/100・A-3:1/200
A-02	建築工事特記仕様書（建築工事編）その2	NO SCALE	A-22	建具キープラン	A-1:1/100・A-3:1/200
A-03	建築工事特記仕様書（建築工事編）その3	NO SCALE	A-23	金属製建具図・木製建具図	A-1:1/50・A-3:1/100
A-04	建築工事特記仕様書（建築工事編）その4	NO SCALE	A-24	エクspansionジョイント詳細図	A-1:1/30・A-3:1/60
A-05	建築改修工事特記仕様書（その1）	NO SCALE	A-25	仮設計計画図	A-1:1/100・1/50・A-3:1/200・1/100
A-06	建築改修工事特記仕様書（その2）	NO SCALE			
A-07	建築改修工事特記仕様書（その3）	NO SCALE			
A-08	建築改修工事特記仕様書（その4）	NO SCALE	S-01	構造設計標準仕様書	NO SCALE
A-09	案内図・配置図	A-1:1/100・A-3:1/200	S-02	鉄骨構造標準図（1）	NO SCALE
A-10	求積図・面積表	A-1:1/200・1/300・A-3:1/400・1/600	S-03	鉄骨構造標準図（2）	NO SCALE
A-11	仕上表	NO SCALE	S-04	R C 構造配筋標準図（1）	NO SCALE
A-12	1階平面図（増築前）	A-1:1/100・A-3:1/200	S-05	R C 構造配筋標準図（2）	NO SCALE
A-13	1階平面図（増築後）	A-1:1/100・A-3:1/200	S-06	鉄骨継手標準リスト	NO SCALE
A-14	屋根伏図（増築後）	A-1:1/100・A-3:1/200	S-07	基礎伏図	A-1:1/100・A-3:1/200
A-15	立面図（増築後）	A-1:1/100・A-3:1/200	S-08	柱脚伏図	A-1:1/100・A-3:1/200
A-16	断面図（増築前）	A-1:1/100・A-3:1/200	S-09	軸組図	A-1:1/50・A-3:1/200
A-17	断面詳細図（増築後）	A-1:1/50・A-3:1/100	S-10	基礎伏詳細図・断面リスト	A-1:1/15・A-3:1/30
A-18	展開図（増築後）1	A-1:1/50・A-3:1/100	S-11	断面リスト	A-1:1/20・100・A-3:1/40・200
A-19	展開図（増築前・増築後）2	A-1:1/50・A-3:1/100	S-12	A 通り架構詳細図	A-1:1/20・30・A-3:1/40・60

備考	碧くAoi）建築設計事務所	工事名称	みどり町児童センター増築工事	監理者	設計者	担当者	図面名称	図面目録	図面NO
	1級建築士事務所 沖縄県知事登録第113-257号 管理建築士 新城 隆 1級建築士登録 大臣登録第 114943 号 住 所：うるま市石川伊波922-5 TEL (098) 965-4406		工事場所	うるま市みどり町六丁目9番2	日付	日付	日付		

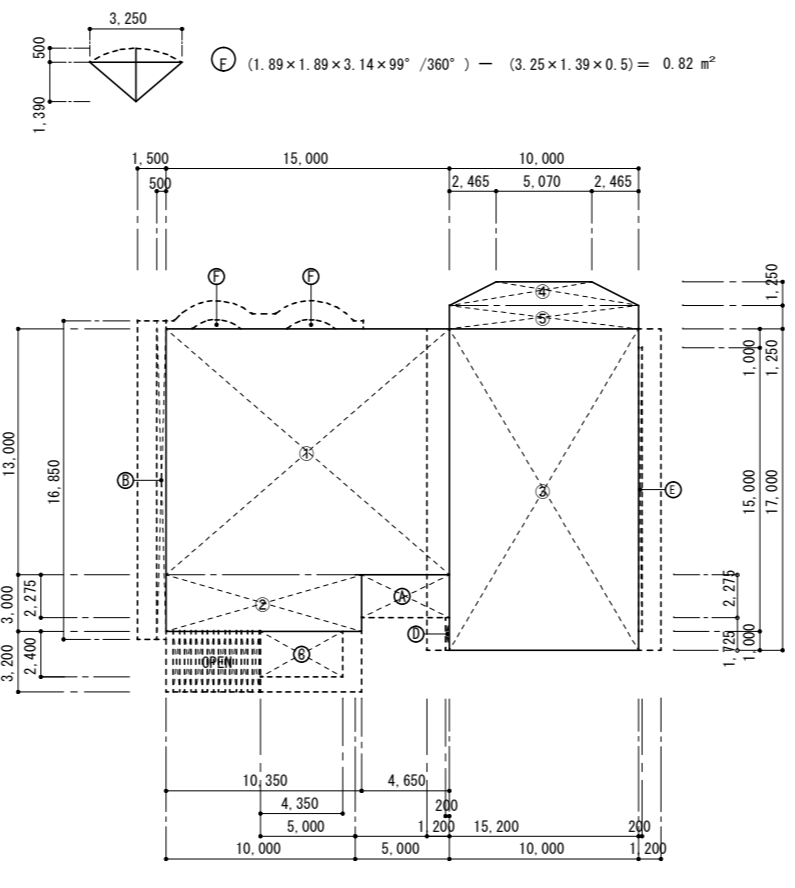


備考	碧くAoi) 建築設計事務所 1級建築士事務所 沖縄県知事登録第113-252号 管理建築士 新城 隆 住所: うるま市石川伊波922-5 TEL (098)965-4406	工事名称 みどり町児童センター増築工事	監理者	設計者	担当者	図面名称 案内図・配置図	図面NO
	工事場所 うるま市みどり町六丁目9番1	日付	日付	日付	縮尺 1/200(A-1) 1/400(A-3)	A-09	



室別床面積積算図 S=1/200

室別床面積積算表		( m <sup>2</sup> )			
室名	番号	計算式	既設	増築	合計
玄関ホール	①	5.350 × 11.000 =	58.850		
	②	4.650 × 3.000 =	13.950		
	③	1.975 × 0.200 =	0.395		
	④	1.200 × 2.800 =	3.360	76.555	
事務室	⑤	5.000 × 4.700 =	23.500	23.500	
休憩室	⑥	2.500 × 1.800 =	4.500	4.500	
相談室	⑦	2.500 × 1.800 =	4.500	4.500	
図書室	⑧	5.000 × 4.850 =	24.250	24.250	
居場所スペース	⑨	5.000 × 4.650 =	23.250		
	⑩	1.900 × 2.500 =	4.750	28.000	
倉庫	⑪	0.900 × 2.500 =	2.250	2.250	
厨房	⑫	4.100 × 2.500 =	10.250	10.250	
集会室兼体育館	⑬	10.000 × 17.000 =	170.000	170.000	394.404
倉庫	⑭	(5.07+10.0) × 1.25 × 0.5 =	9.419		
	⑮	1.250 × 10.000 =	12.500	21.919	
シャワー室	⑯	1.825 × 1.625 =	2.966	2.966	
身障者便所	⑰	2.200 × 2.500 =	5.500	5.500	
	⑱	0.900 × 2.150 =	1.935		
女子便所	⑲	2.550 × 2.200 =	5.610		
	⑳	1.825 × 1.175 =	2.144	9.689	
男子便所	㉑	2.450 × 2.200 =	5.390		
	㉒	1.975 × 2.600 =	5.135	10.525	
児童クラブ室 (増築部分)	㉓	4.650 × 5.000 =	23.250	23.250	
	㉔	4.650 × 3.500 =	15.578		
	㉕	4.420 × 0.650 =	2.873		
倉庫 (増築部分)	㉖	4.620 × 3.900 =	18.018	36.469	59.719
	㉗	1.800 × 3.900 =	7.020	7.020	7.020
延べ床面積			417.654	43.489	461.143



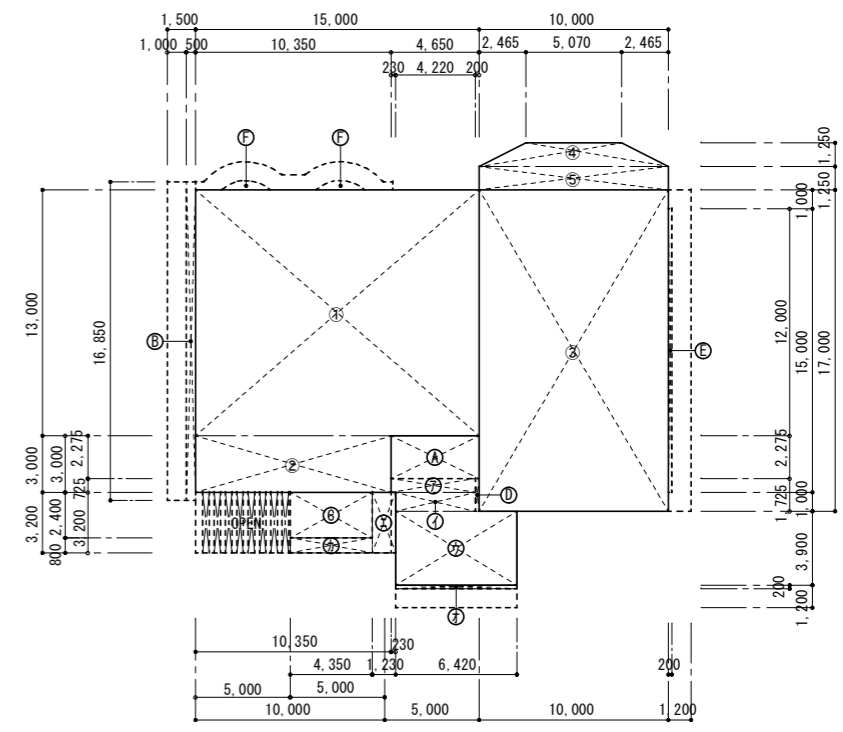
既設建築・床面積積算図 S=1/200

既設建築面積積算表 ( m <sup>2</sup> )		
記号	計算式	計
①	15.00 × 13.00 =	195.00
②	10.35 × 3.00 =	31.05
③	10.00 × 17.00 =	170.00
④	(5.07 + 10.00) × 1.25 × 0.5 =	9.42
⑤	10.00 × 1.25 =	12.50
⑥	4.65 × 2.275 =	10.58
⑦	0.50 × 16.85 =	8.43
⑧	4.35 × 2.40 =	10.44
⑨	0.20 × 1.725 =	0.35
⑩	0.20 × 15.00 =	3.00
⑪	0.82 m <sup>2</sup> × 2カ所 =	1.64
合計		452.41

既設床面積積算表 ( m <sup>2</sup> )		
記号	計算式	計
①	15.00 × 13.00 =	195.00
②	10.35 × 3.00 =	31.05
③	10.00 × 17.00 =	170.00
④	(5.07 + 10.00) × 1.25 × 0.5 =	9.42
⑤	10.00 × 1.25 =	12.50
合計		417.97

417.654 + 0.315 = 417.969 ... 417.97  
 0.900 × 0.350 = 0.315

プロパンガススペース



増築建築・床面積積算図 S=1/200

増築部分建築面積積算表 ( m <sup>2</sup> )		
記号	計算式	計
⑦	4.45 × 0.725 =	3.23
⑧	4.22 × 1.00 =	4.22
⑨	6.42 × 3.90 =	25.04
⑩	1.23 × 3.20 =	3.94
⑪	6.42 × 0.20 =	1.28
⑫	4.35 × 0.80 =	3.48
合計		41.19

合計建築面積積算表 ( m <sup>2</sup> )	
既設部分建築面積	452.41
増築部分建築面積	41.19
合計	493.60

建蔽率  
 493.6 ÷ 922.39 = 0.5351 × 100 = 53.51%  
 60%以内 ∴OK

増築部分床面積積算表 ( m <sup>2</sup> )		
記号	計算式	計
⑦	4.45 × 0.725 =	3.23
⑧	4.22 × 1.00 =	4.22
⑨	6.42 × 3.90 =	25.04
⑩	4.65 × 2.275 =	10.58
⑪	0.20 × 1.725 =	0.35
合計		43.42

合計床面積積算表 ( m <sup>2</sup> )	
既設部分建築面積	417.97
増築部分建築面積	43.42
合計	461.39

容積率  
 461.39 ÷ 922.39 = 0.5002 × 100 = 50.02%  
 100%以内 ∴OK

外部仕上表 (既設部分)

柱	コンクリート塗装合板打放し (Pコン処理 防水モルタル8部詰め) 撥水剤吹付け	屋根	コンクリート打放し補修の上APデザイン塗装仕上げ	打継目地	20×15目地切・シーリング充填 (変形シリコーン系)
梁	コンクリート塗装合板打放し (Pコン処理 防水モルタル8部詰め) 撥水剤吹付け	スラブ下	コンクリート塗装合板打放し厚15木毛セメント板打込み: 集会室兼体育館	側溝	2次製品150×150×600: 蓋・210×30×600、200角ステンレスグレーチング
外壁	コンクリート塗装合板打放し (Pコン処理 防水モルタル8部詰め) 撥水剤吹付け		コンクリート塗装合板打放し・厚25ポリステン: 集会室兼体育館以外	タラップ	ステンレス製 (SUS304) Φ22@400
	一部、コンクリートデザイン目地150角部分AP塗り	犬走り	厚150コンクリート打ち金コテ仕上 (水勾配) 配筋D10@250シングル (厚150クラッシャーラン転圧下地)	床下換気口	規格品400×200 (アルミバー)
屋根	コンクリート金コテ3回押え (散水養生) 1/200以上の水勾配付断熱性系塗装仕上げ	天井換気口	SK式換気口 (磁器製)	駐車場	ライン引き (W=150・L=4.400)
	ドーム部分: コンクリート塗装合板打放し補修の上、無断熱性弾性塗装仕上げ (弾性 ウレタン防水)	縦樋	硬質塩化ビニル管 (VPΦ100VP塗り) ・受金物: ステンレス製@1.200 (設備工事)		

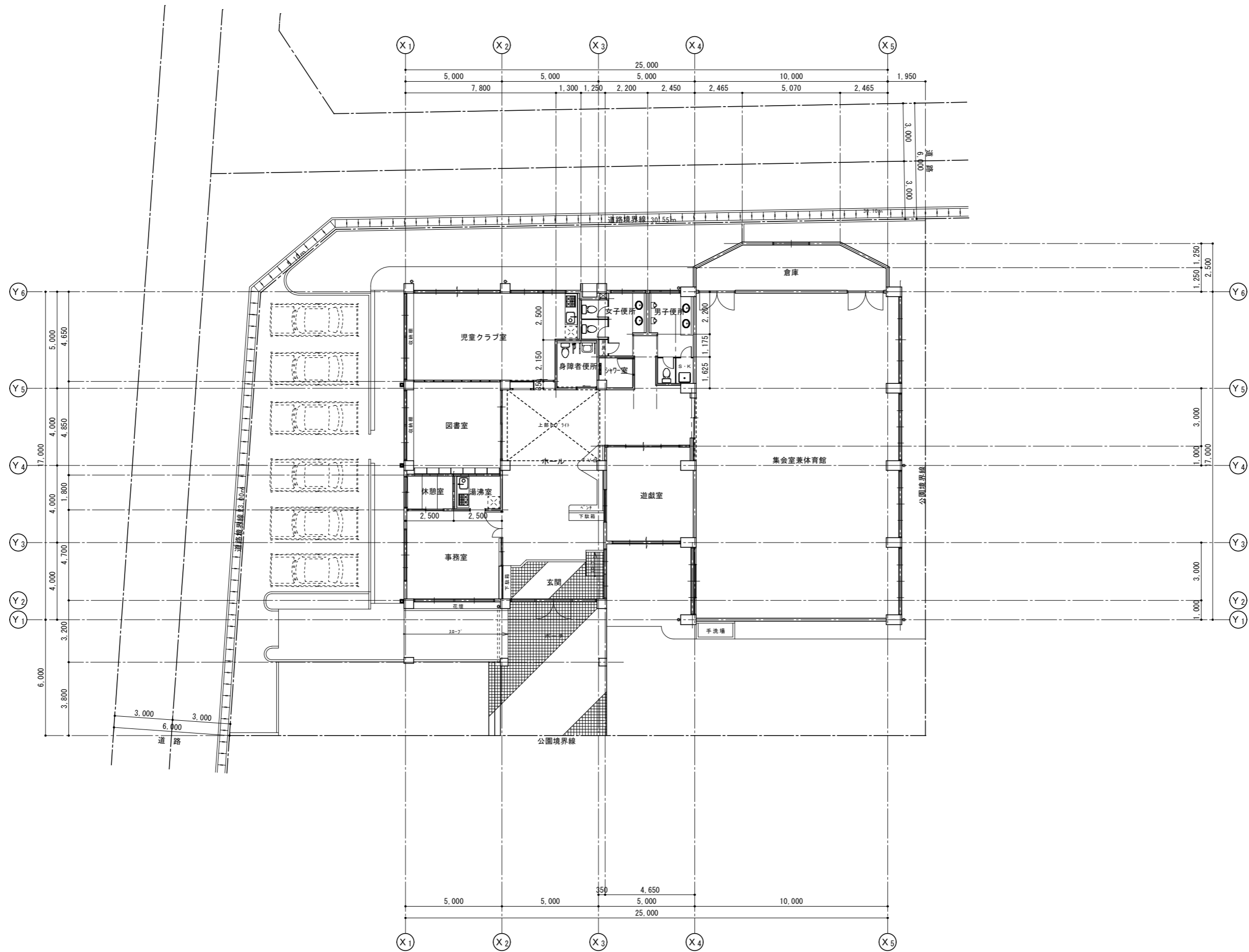
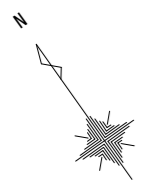
外部仕上表 (増築部分)

柱	□150×150×9 鉄骨造	屋根	コンクリート打放し補修の上 7)3mm塗膜防水仕上げ	打継目地	20×15目地切・シーリング充填 (変形シリコーン系)
梁	H-250×125×6×9 鉄骨造				
外壁	7)12mmシーリングボード下地張り防水シート張りの上 7)16mmサイディング張り 7)150ガラスウール充填				
	一部、コンクリートデザイン目地150角部分AP塗り	犬走り	厚100コンクリート打ち金コテ仕上 (水勾配) 配筋D10@200シングル (厚100クラッシャーラン転圧下地)		
屋根	H-50デッキプレート下地 7)80mmコンクリート打設 コンクリート金コテ3回押え (散水養生) 1/200以上の水勾配付断熱性系塗装仕上げ				
		縦樋	硬質塩化ビニル管 (VPΦ100VP塗り) ・受金物: ステンレス製@1.200 (設備工事)		

内部仕上表 (増築部分)

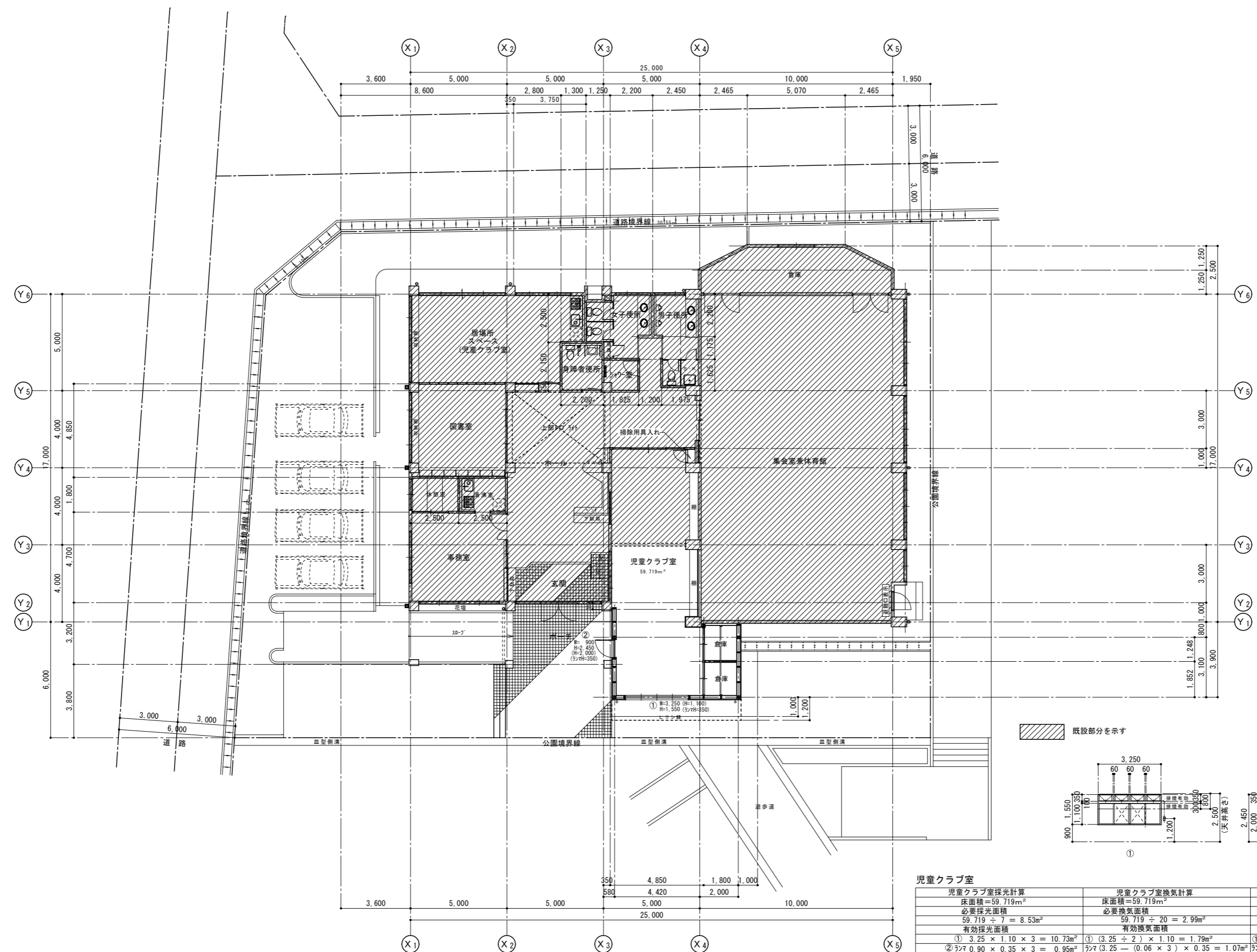
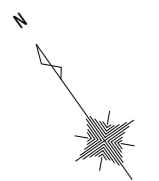
室名	床	幅木	腰壁	壁	天井	廻り縁	天井高	備考
学童クラブ室	改修前	厚13タフフローリングソフト (ナラ材) 張り 既設部分撤去処分	H=60ラワン CL塗り	厚4しな合板目透し張CL塗り (木胴縁下地)	厚4しな合板目透し張CL塗り (木胴縁下地)	厚9化粧石膏ボード張り (準不燃トラバーチン模様【準不燃第2026号】 ・厚9石膏ボード下地 (軽量鉄骨下地) 既設部分撤去処分	塩ビ 廻り縁	2.500
	改修後	7)13mmノダ衝撃吸収フロア張り (防滑塗装品) 又は、同等品	H=60ラワン CL塗り	厚12.5mm石膏ボード下地のクロス貼り (木胴縁下地) 【不燃 NM-8619】 一部: 掲示板用クロス貼り クロス貼りは、準不燃とする。	厚12.5mm石膏ボード下地のクロス貼り (木胴縁下地) 【不燃 NM-8619】 一部: 掲示板用クロス貼り クロス貼りは、準不燃とする。	厚9化粧石膏ボード張り (準不燃トラバーチン模様【準不燃第2026号】 ・厚9.5石膏ボード下地 (軽量鉄骨下地)	同上	同上

備考	碧く Aoi 建築設計事務所 1級建築士事務所 沖縄県知事登録第113-257号 管理建築士 新城 隆 1級建築士登録 大臣登録第 114943 号 住所: うるま市石川伊波922-5 TEL (098)965-4406	工事名称	みどり町児童センター増築工事	監理者	設計者	担当者	図面名称	仕上表	図面NO
		工事場所	うるま市みどり町六丁目9番2	日付	日付	日付	縮尺		A-11

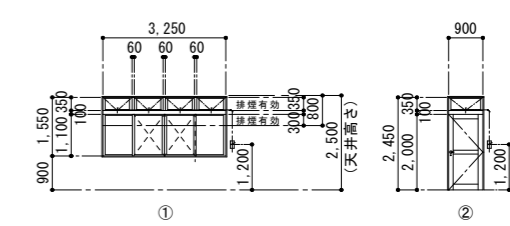


平面図 S=1/100

備考	碧くAoi)建築設計事務所 1級建築士事務所 沖縄県知事登録第113-257号 管理建築士 新城 隆 1級建築士登録 大臣登録第 114943号 住所:うるま市石川伊波922-5 TEL.(098)965-4406	工事名称 みどり町児童センター増築工事	監理者	設計者	担当者	図面名称 平面図(増築前)	図面NO A-12
	工事場所 うるま市みどり町六丁目9番2	日付	日付	日付	縮尺 1/100(A-1) 1/200(A-3)		



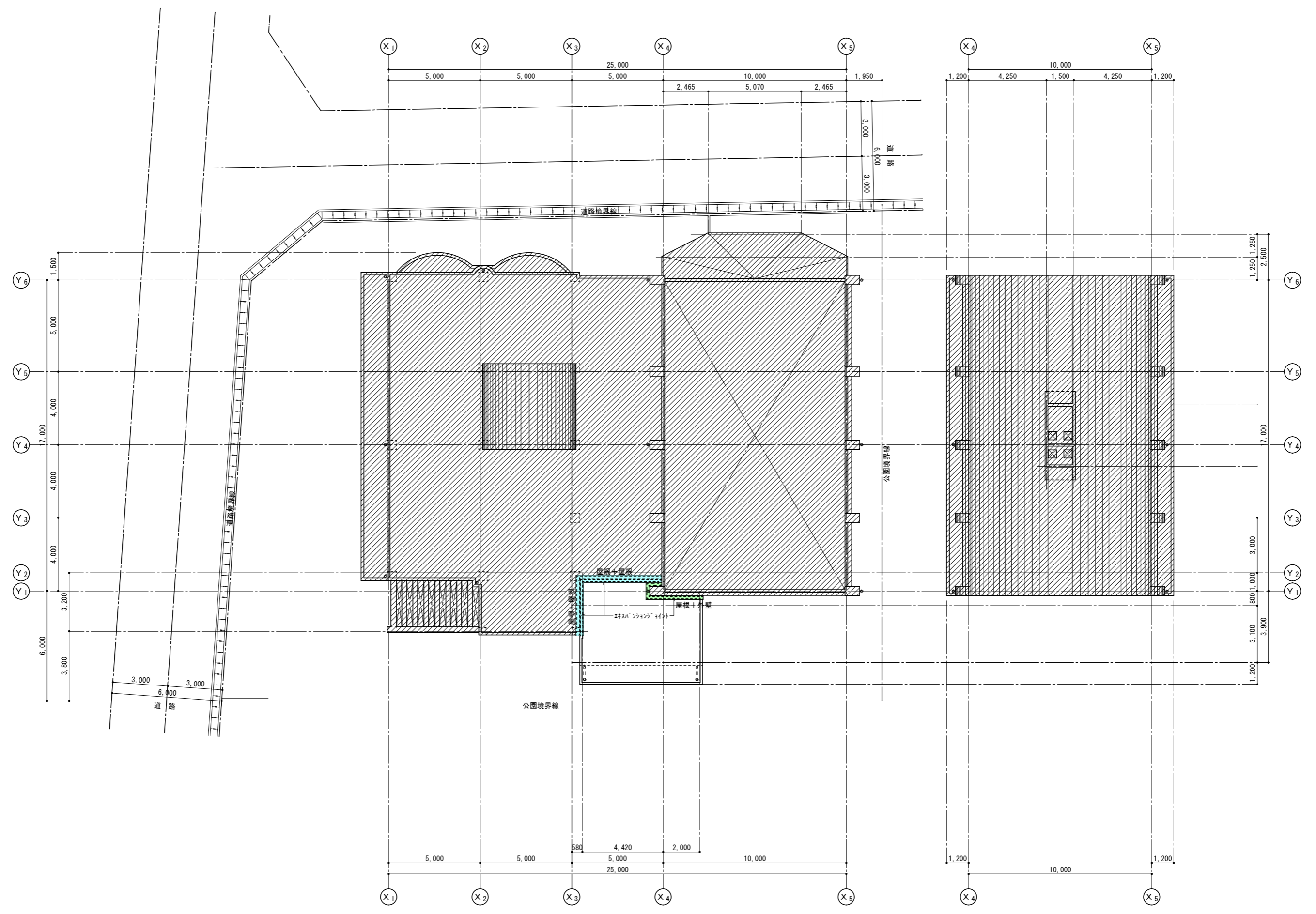
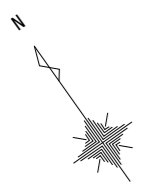
既設部分を示す



児童クラブ室		児童クラブ室採光計算		児童クラブ室換気計算		児童クラブ室排煙計算	
床面積	59.719m <sup>2</sup>	床面積	59.719m <sup>2</sup>	床面積	59.719m <sup>2</sup>	床面積	59.719m <sup>2</sup>
必要採光面積	59.719 ÷ 7 = 8.53m <sup>2</sup>	必要採光面積	59.719 ÷ 7 = 8.53m <sup>2</sup>	必要換気面積	59.719 ÷ 20 = 2.99m <sup>2</sup>	必要排煙面積	59.719 ÷ 50 = 1.19m <sup>2</sup>
有効採光面積	11.68m <sup>2</sup>	有効採光面積	11.68m <sup>2</sup>	有効換気面積	3.18m <sup>2</sup>	有効排煙面積	1.88m <sup>2</sup>
① 3.25 × 1.10 × 3 = 10.73m <sup>2</sup>		① (3.25 ÷ 2) × 1.10 = 1.79m <sup>2</sup>		① (3.25 ÷ 2) × 1.10 = 1.79m <sup>2</sup>		① (3.25 ÷ 2) × 0.30 = 0.49m <sup>2</sup>	
② 0.90 × 0.35 × 3 = 0.95m <sup>2</sup>		② 0.90 × 0.35 = 0.32m <sup>2</sup>		② 0.90 × 0.35 = 0.32m <sup>2</sup>		② 0.90 × 0.35 = 0.32m <sup>2</sup>	
合計 = 11.68m <sup>2</sup>		合計 = 3.18m <sup>2</sup>		合計 = 3.18m <sup>2</sup>		合計 = 1.88m <sup>2</sup>	
11.68m <sup>2</sup> ≥ 8.53m <sup>2</sup> ○K		3.18m <sup>2</sup> ≥ 2.99m <sup>2</sup> ○K		3.18m <sup>2</sup> ≥ 2.99m <sup>2</sup> ○K		1.88m <sup>2</sup> ≥ 1.19m <sup>2</sup> ○K	

平面図 S=1/100

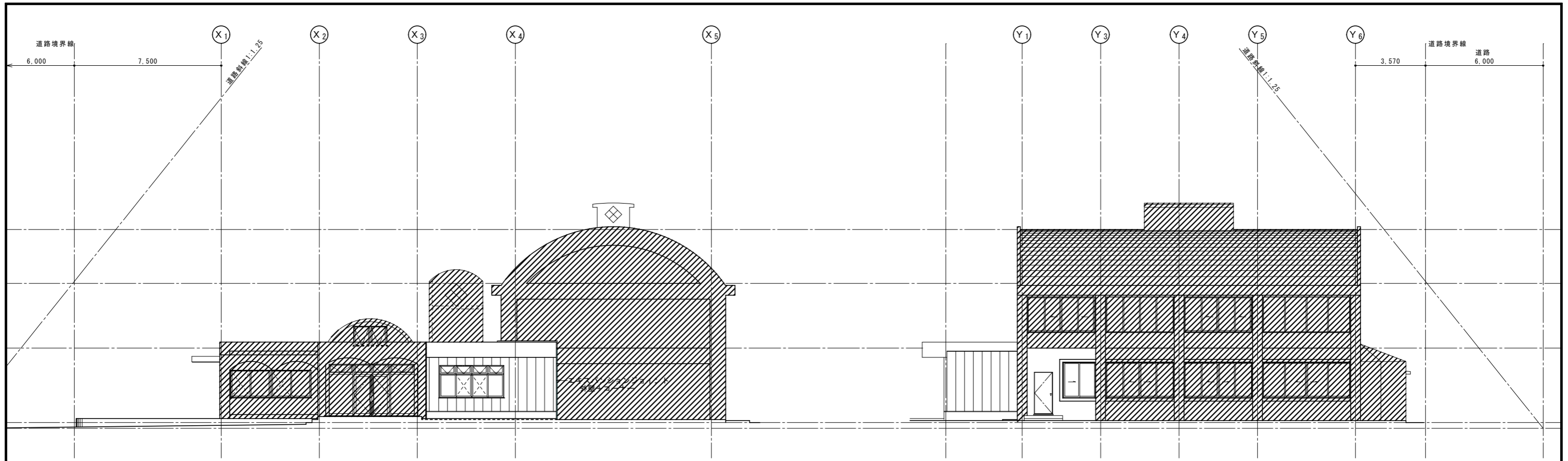
備考	碧くAoi)建築設計事務所	工事名称	みどり町児童センター増築工事	監理者	設計者	担当者	図面名称	平面図(増築後)	図面NO
	1級建築士事務所 沖縄県知事登録第113-257号 管理建築士 新城 隆 1級建築士登録 大臣登録第 114943 号 住所:うるま市石川伊波922-5 TEL.(098)965-4406	工事場所	うるま市みどり町六丁目9番2	日付	日付	日付	縮尺	1/100(A-1) 1/200(A-3)	



屋根伏図 S=1/100

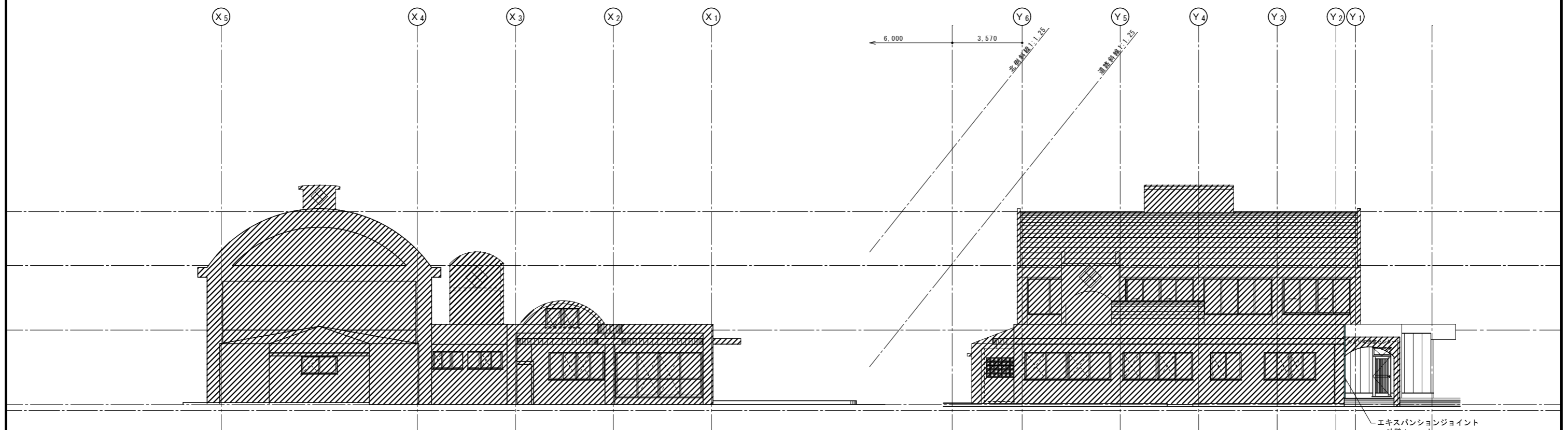
屋根伏図(上部) S=1/100

備考	碧くAoi建築設計事務所 1級建築士事務所 沖縄県知事登録第113-257号 管理建築士 新城 隆 1級建築士登録 大臣登録第 114943号 住所: うるま市石川伊波922-5 TEL. (098)965-4406	工事名称	みどり町児童センター増改修工事	監理者	設計者	担当者	図面名称	屋根伏図(改修後)	図面NO
		工事場所	うるましみどり町六丁目9番2	日付	日付	日付	縮尺		



南立面図 S=1/100

東立面図 S=1/100

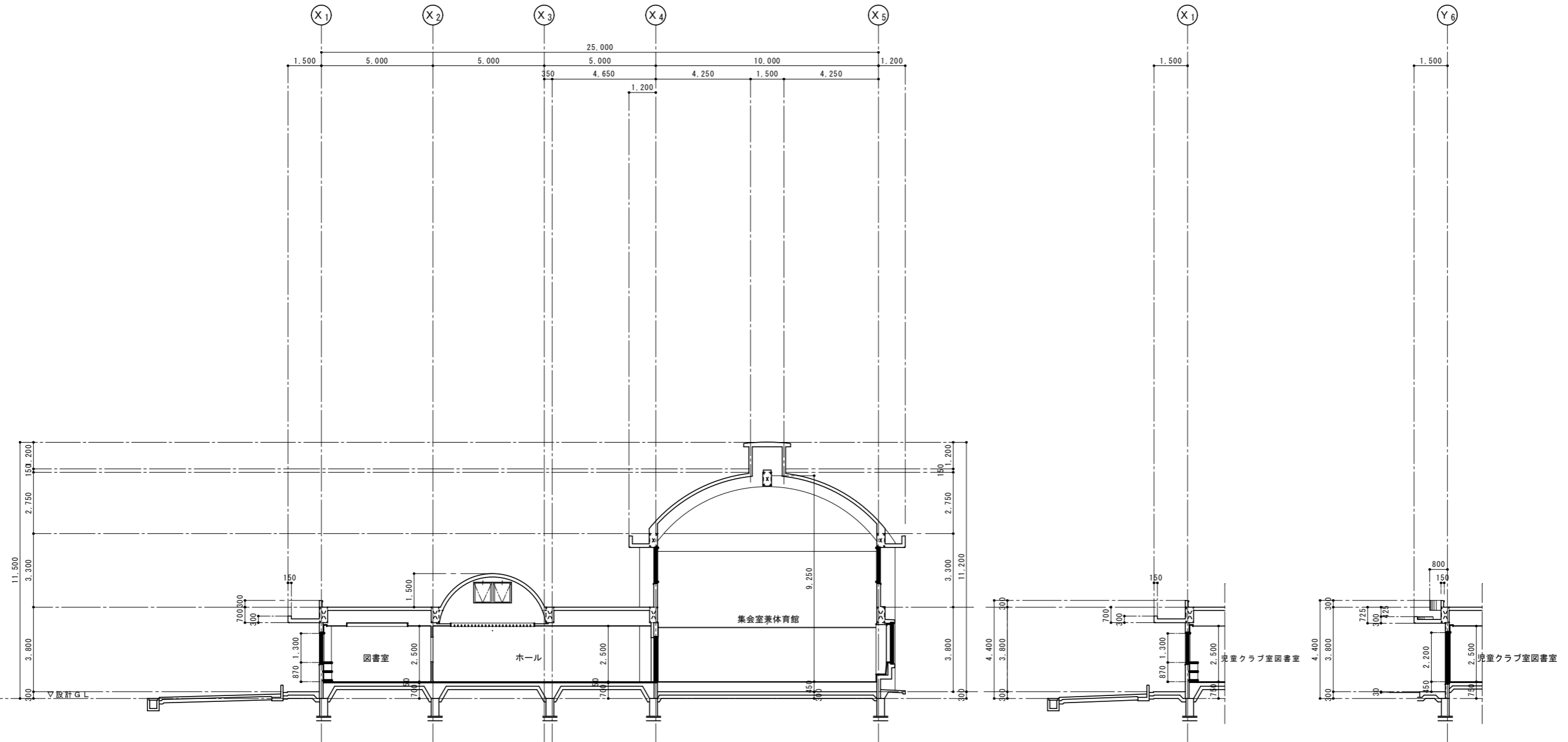


北立面図 S=1/100

西立面図 S=1/100

備考	碧くAoi) 建築設計事務所 1級建築士事務所 沖縄県知事登録第113-257号 管理建築士 新城 隆 1級建築士登録 大臣登録第 114943号 住所: うるま市石川伊波922-5 TEL. (098)965-4406	工事名称	みどり町児童センター増築工事	監理者	設計者	担当者	図面名称	立面図 (増築後) 縮尺 1/100 (A-1) 1/200 (A-3)	図面NO A-15
		工事場所	うるま市みどり町六丁目9番2	日付	日付	日付			



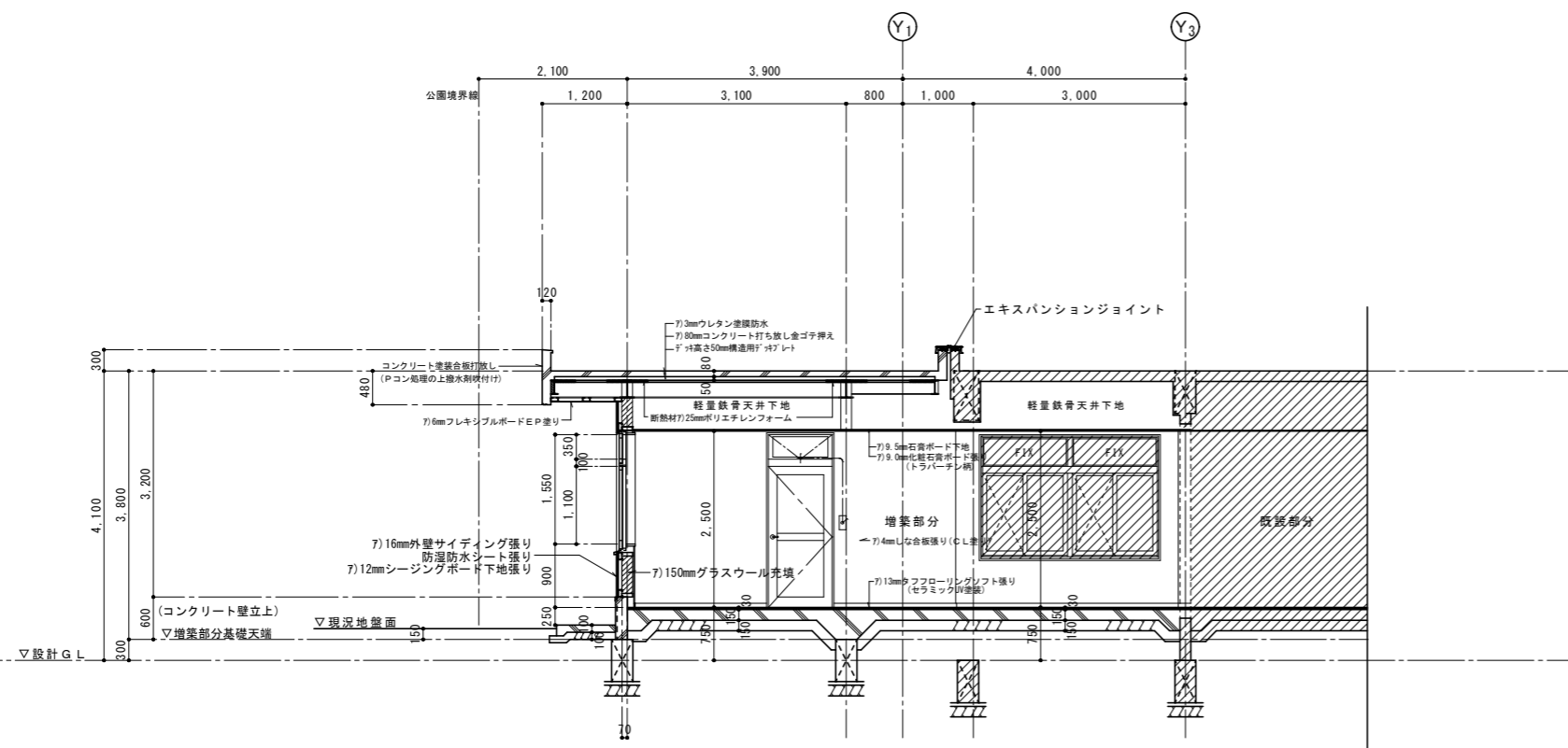


断面図 S=1/100

断面図 S=1/100

断面図 S=1/100

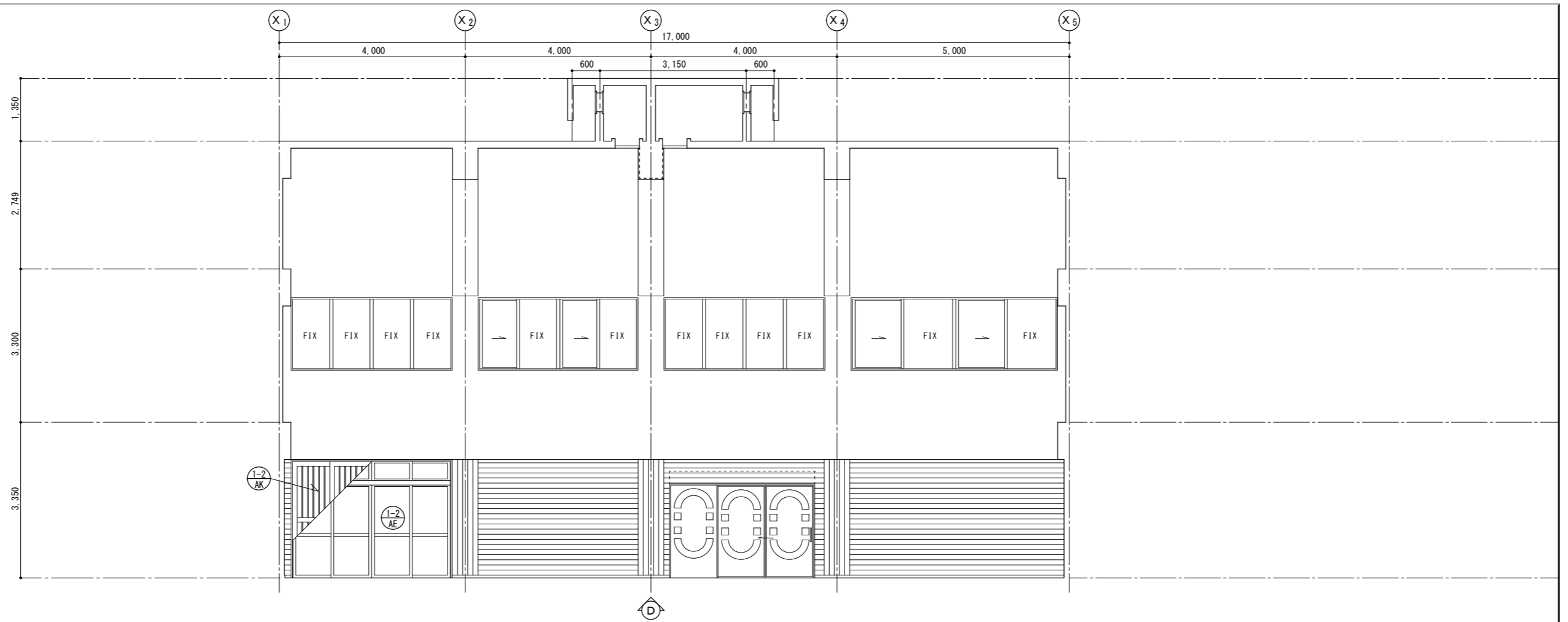
備考	碧くAoi) 建築設計事務所 1級建築士事務所 沖縄県知事登録第113-257号 管理建築士 新城 隆 1級建築士登録 大臣登録第 114943号 住所: うるま市石川伊波922-5 TEL. (098)965-4406	工事名称	みどり町児童センター増築工事	監理者	設計者	担当者	図面名称	断面図 (増築前)	図面NO
	工事場所	うるま市みどり町六丁目9番2	日付	日付	日付	縮尺	1/100 (A-1) 1/200 (A-3)		



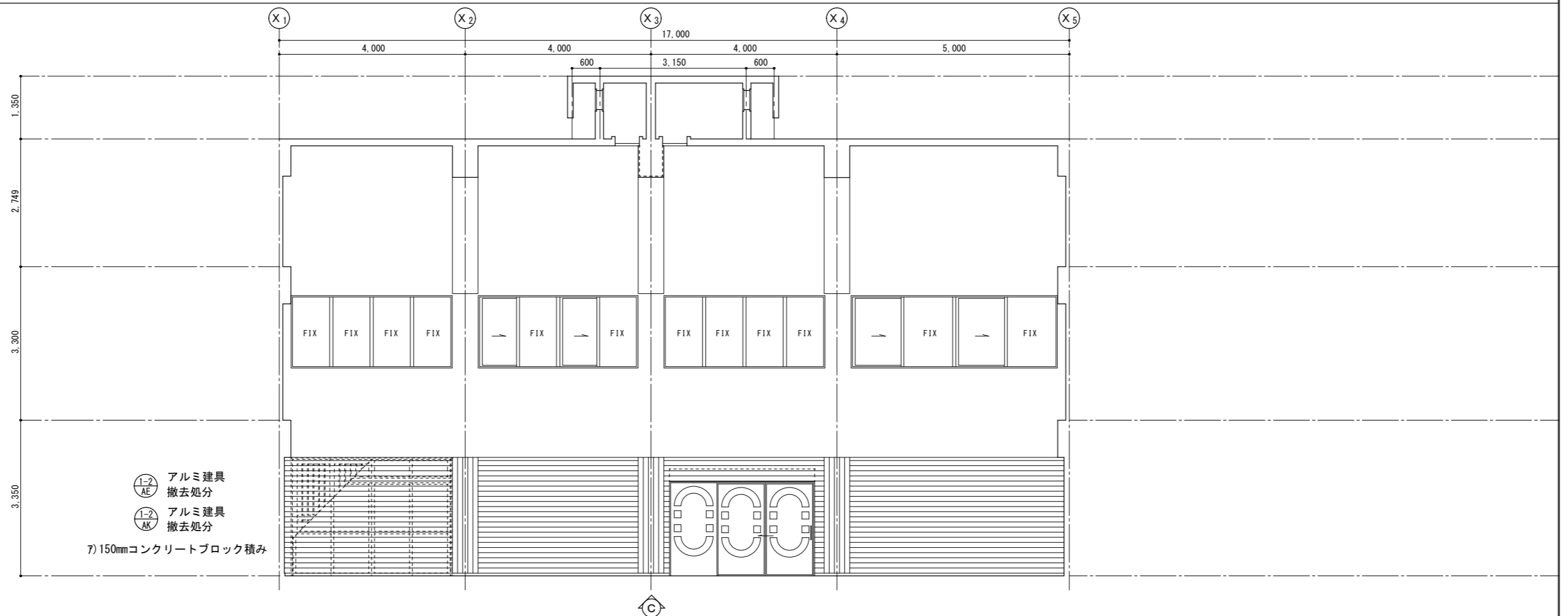
断面詳細図 S=1/50

備考	碧くAoi)建築設計事務所 1級建築士事務所 沖縄県知事登録第113-257号 管理建築士 新城 隆 1級建築士登録 大臣登録第 114943号 住所: うるま市石川伊波922-5 TEL (098)965-4406	工事名称	みどり町児童センター増築工事	監理者	設計者	担当者	図面名称	断面詳細図 (増築後)	図面NO
		工事場所	うるま市みどり町六丁目9番2	日付	日付	日付	縮尺		

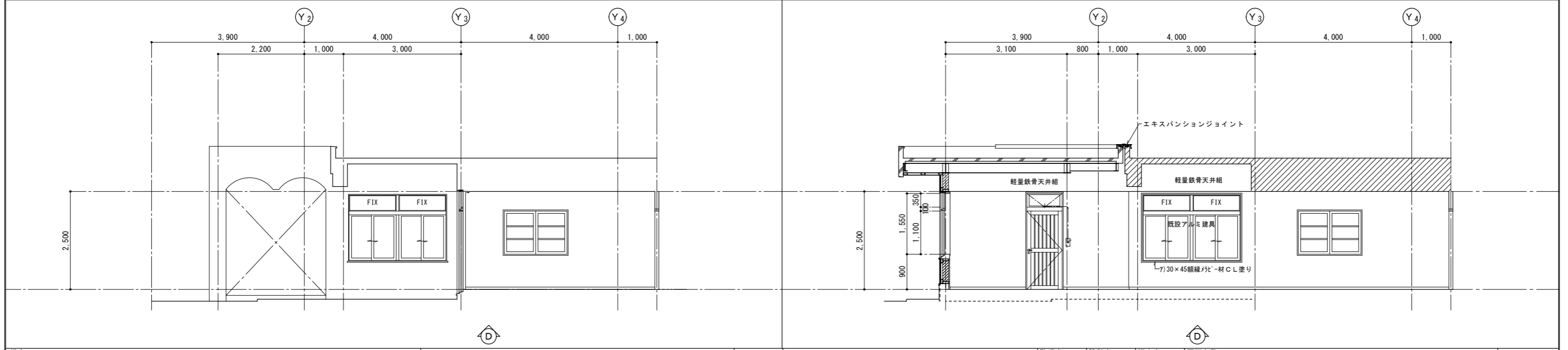
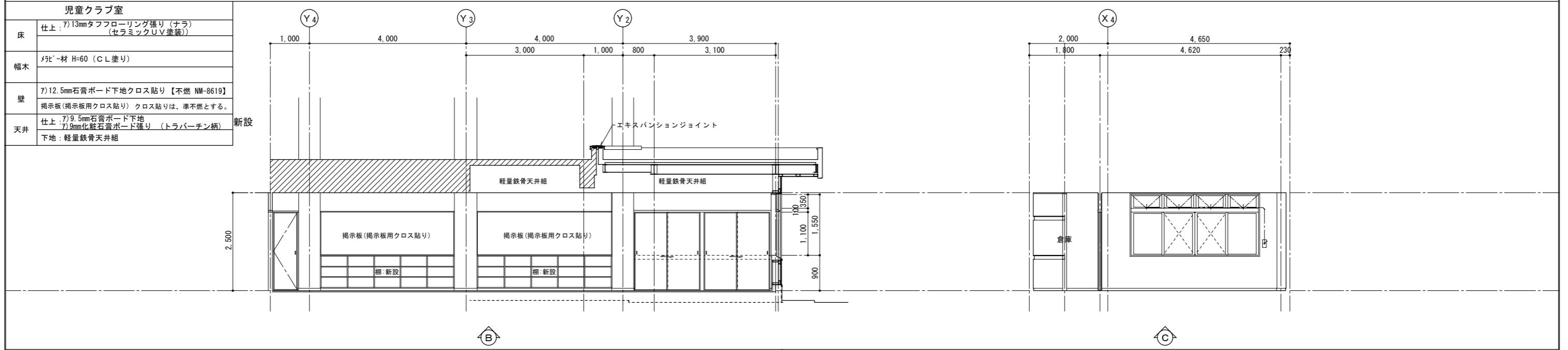
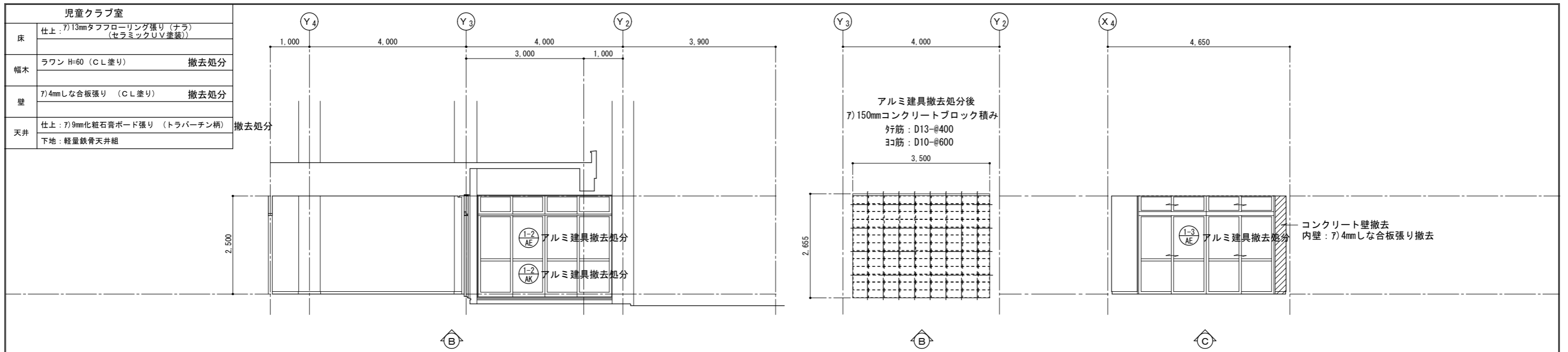
集会室兼体育館	
床	仕上: 7) 18mmカバクラフローリング張り (ポリウレタン3回塗り) 下地: 7) 15ラワン合板張り (耐水合板1種) (鋼製床下地組)
幅木	ラワン H=60 (C.L.塗り)
壁	下部: 7) 15mm杉小幅板張り (C.L.塗り) 上部: コンクリート塗装合板打放し (C.L.塗り)
天井	7) 15mm木毛セメント板打込み



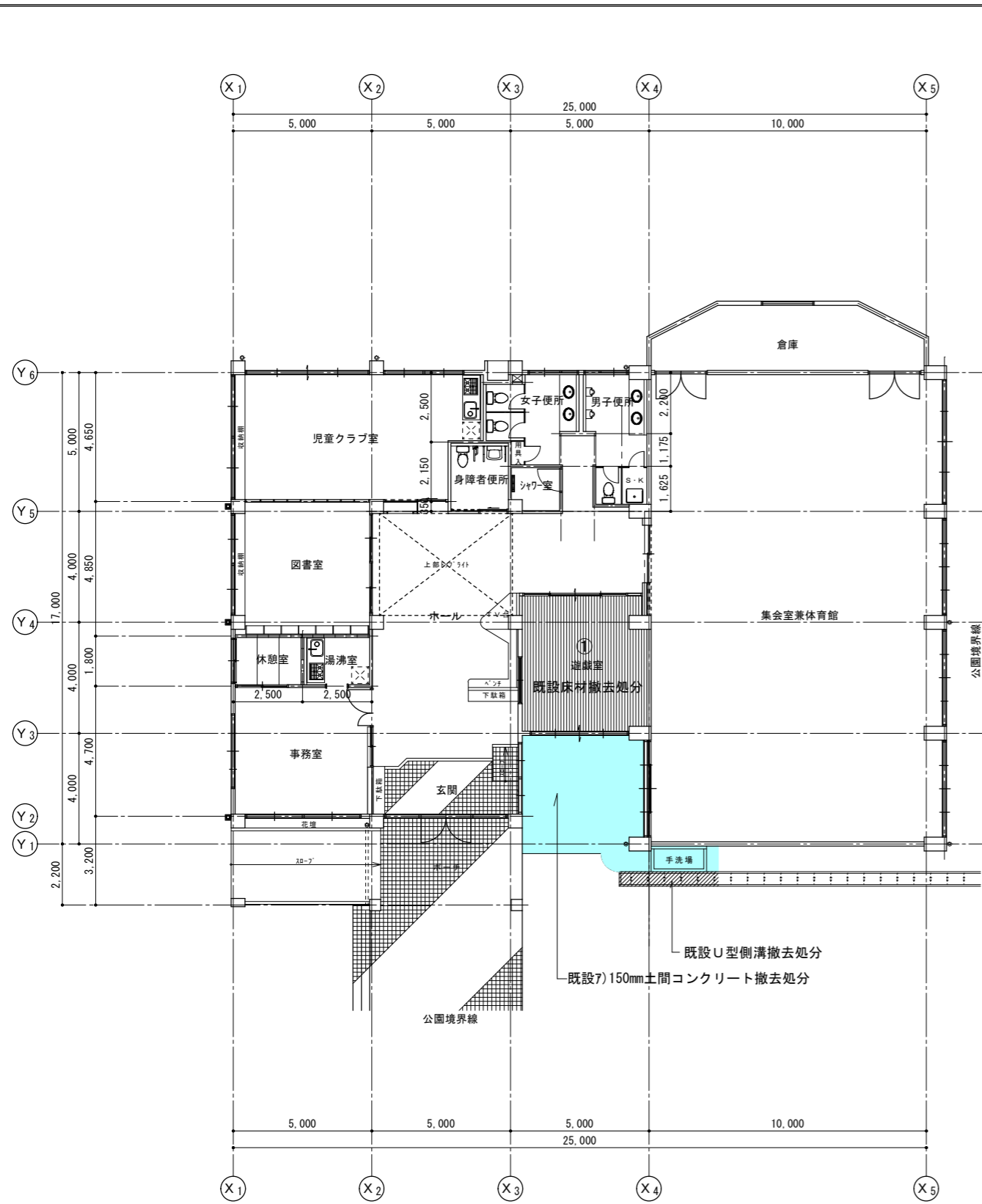
集会室兼体育館	
床	仕上: 7) 18mmカバクラフローリング張り (ポリウレタン3回塗り) 下地: 7) 15ラワン合板張り (耐水合板1種) (鋼製床下地組)
幅木	ラワン H=60 (C.L.塗り)
壁	下部: 7) 15mm杉小幅板張り (C.L.塗り) 7) 150mmコンクリートブロック積み 上部: コンクリート塗装合板打放し (C.L.塗り)
天井	7) 15mm木毛セメント板打込み



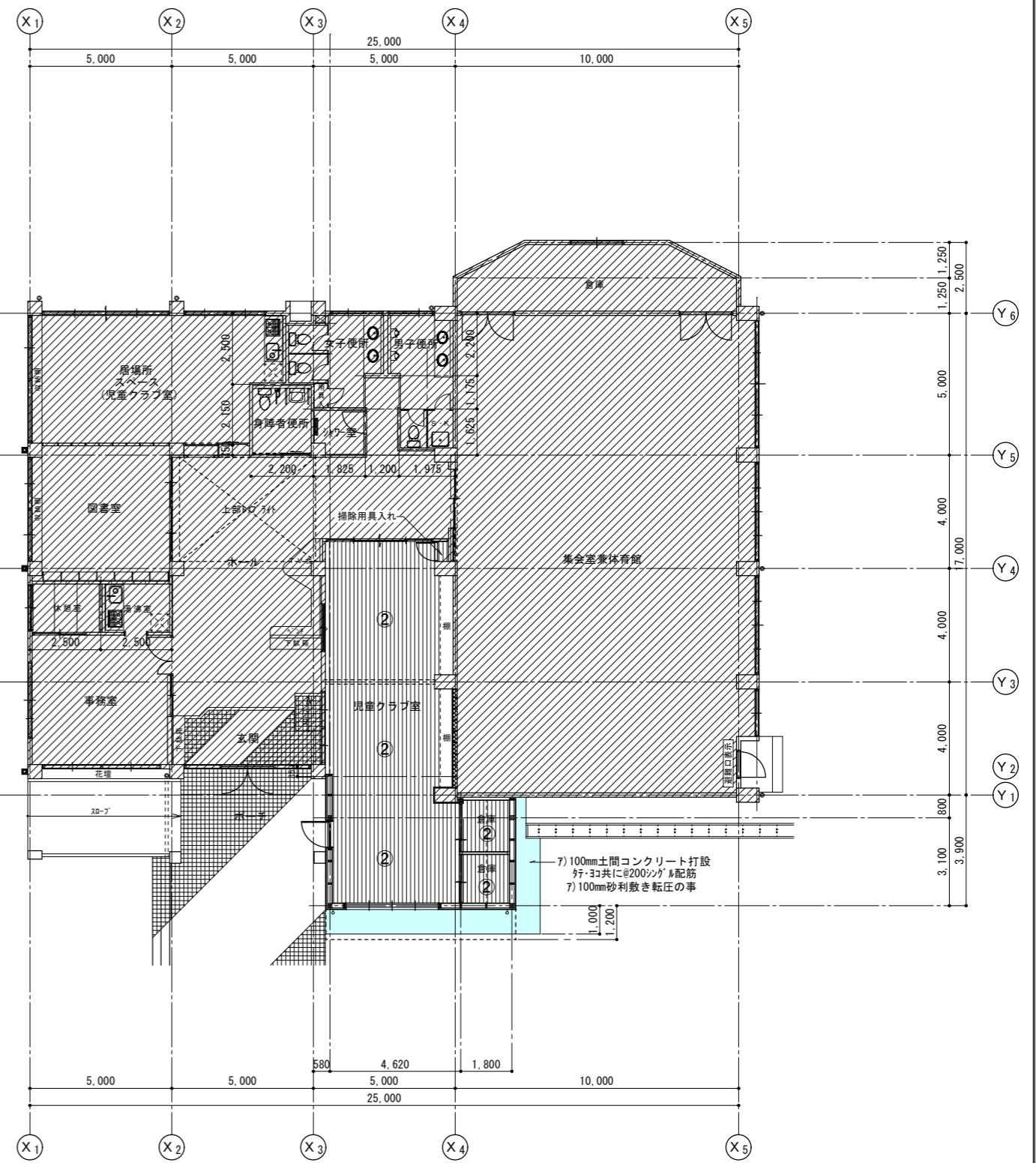
備考	碧くAoi) 建築設計事務所 1級建築士事務所 沖縄県知事登録第113-257号 管理建築士 新城 隆 1級建築士登録 大臣登録第 114943号 住所: うるま市石川伊波922-5 TEL (098)965-4406	工事名称 みどり町児童センター増築工事	監理者 日付	設計者 日付	担当者 日付	図面名称 展開図(増築後) 1	図面NO A-18
		工事場所 うるましみどり町六丁目9番1	日付	日付	日付	縮尺 1/50(A-1) 1/100(A-3)	



備考	碧くAoi)建築設計事務所 1級建築士事務所 沖縄県知事登録第113-257号 管理建築士 新城 隆 1級建築士登録 大臣登録第 114943号 住所: うるま市石川伊波922-5 TEL (098)965-4406	工事名称 みどり町児童センター増築工事	工事場所 うるま市みどり町六丁目9番2	監理者 日付	設計者 日付	担当者 日付	図面名称 展開図(増築前・増築後) 2	図面NO A-19
							縮尺 1/50(A-1) 1/100(A-3)	

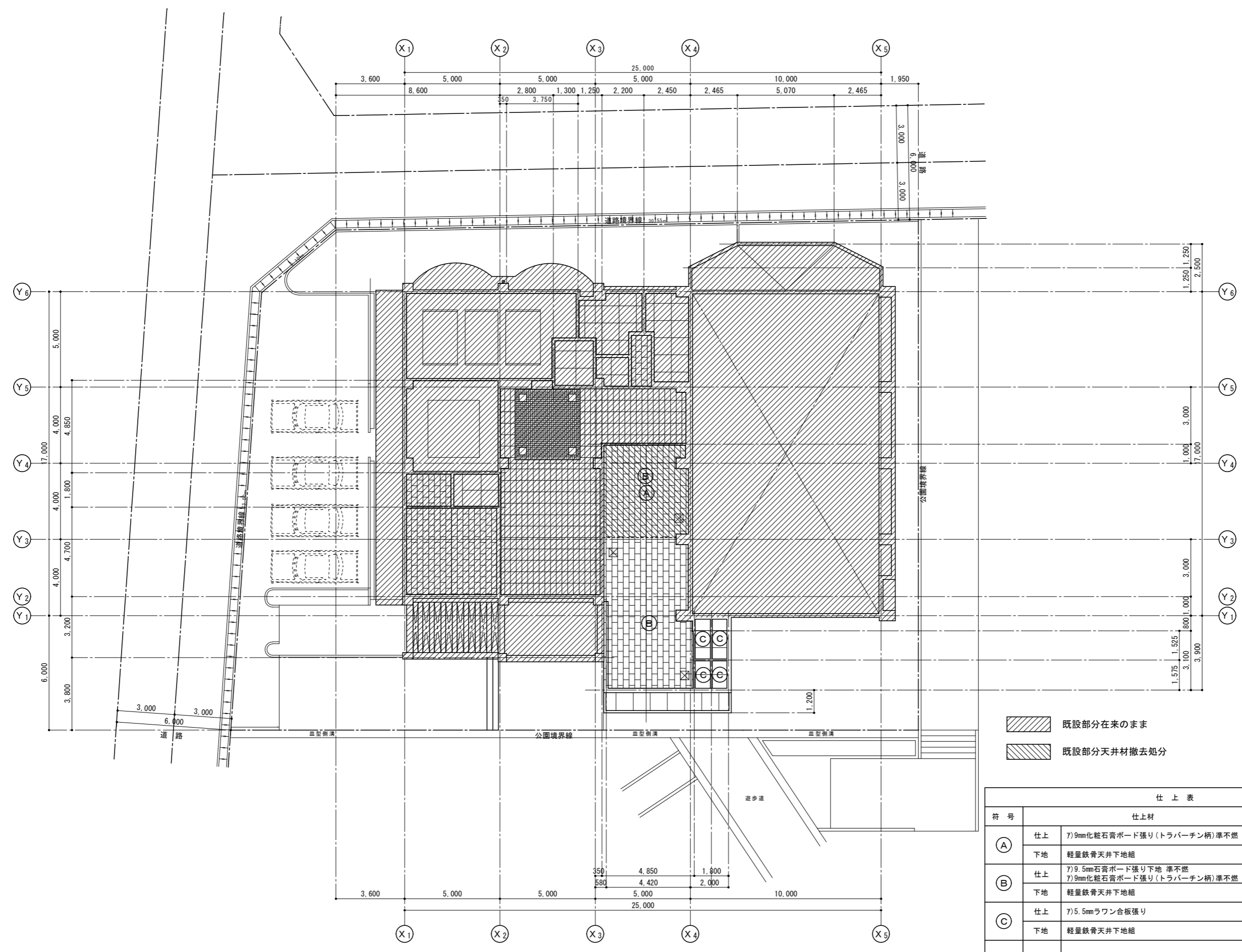
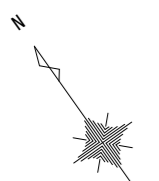


床伏図 (増築前) S-1/100



床伏図 (増築後) S-1/100

記号	床仕上材	幅木	備考
①	既設: 7) 13mmタフフローリングソフト(ナラ材) 勲張り	H=60 7) 70mm L 塗り	撤去処分
②	7) 13mmノダ衝撃吸収フロア張り(防滑塗装品 直張り) 又は、同等品	H=60 7) 70mm L 塗り	新設: 7) 150mm土間コンクリート打設 行:30共にD10-@200ｼﾝｸﾞﾙ配筋 7) 0.15mmポリエチレンシート張り 7) 100mm砂利敷き転圧の土壌処理



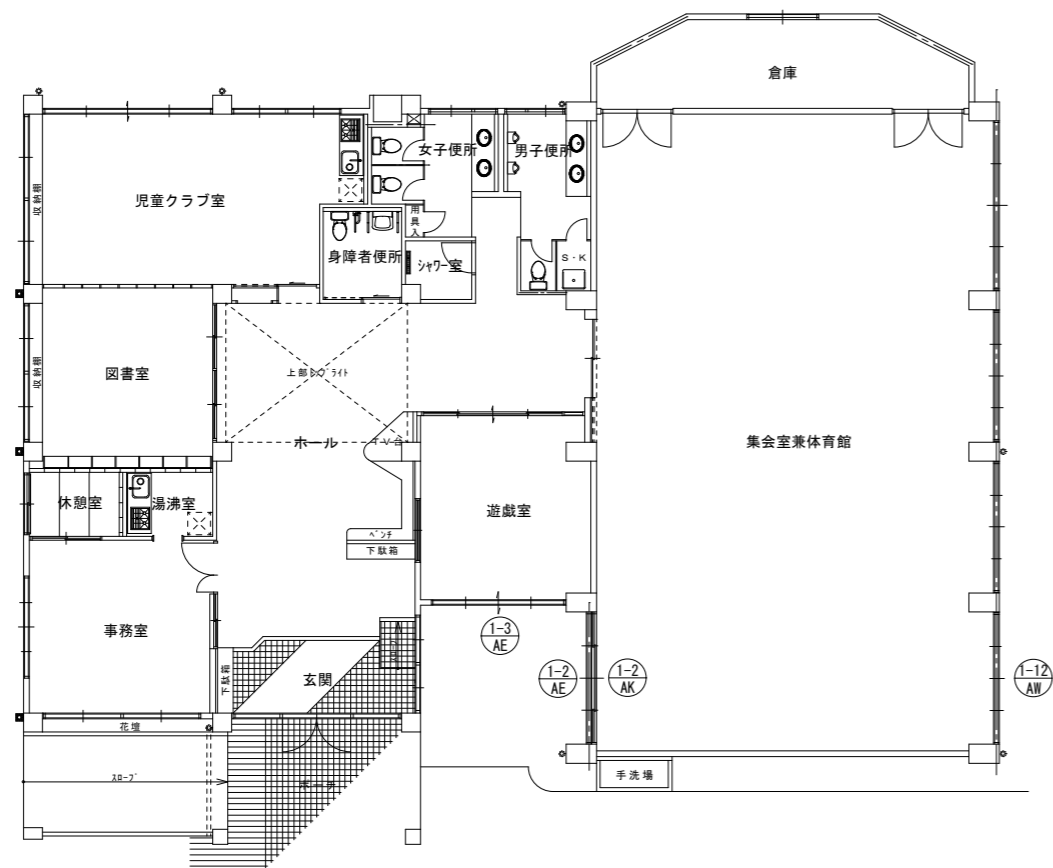
- 既設部分在来のまま
- 既設部分天井材撤去処分

仕上表			
符号	仕上材	回り縁	備考
(A)	仕上	7) 9mm化粧石膏ボード張り(トラバーチン柄)準不燃	塩ビ製回り縁
	下地	軽量鉄骨天井下地組	
(B)	仕上	7) 9.5mm石膏ボード張り下地 準不燃 7) 9mm化粧石膏ボード張り(トラバーチン柄)準不燃	塩ビ製回り縁
	下地	軽量鉄骨天井下地組	
(C)	仕上	7) 5.5mmラワン合板張り	
	下地	軽量鉄骨天井下地組	

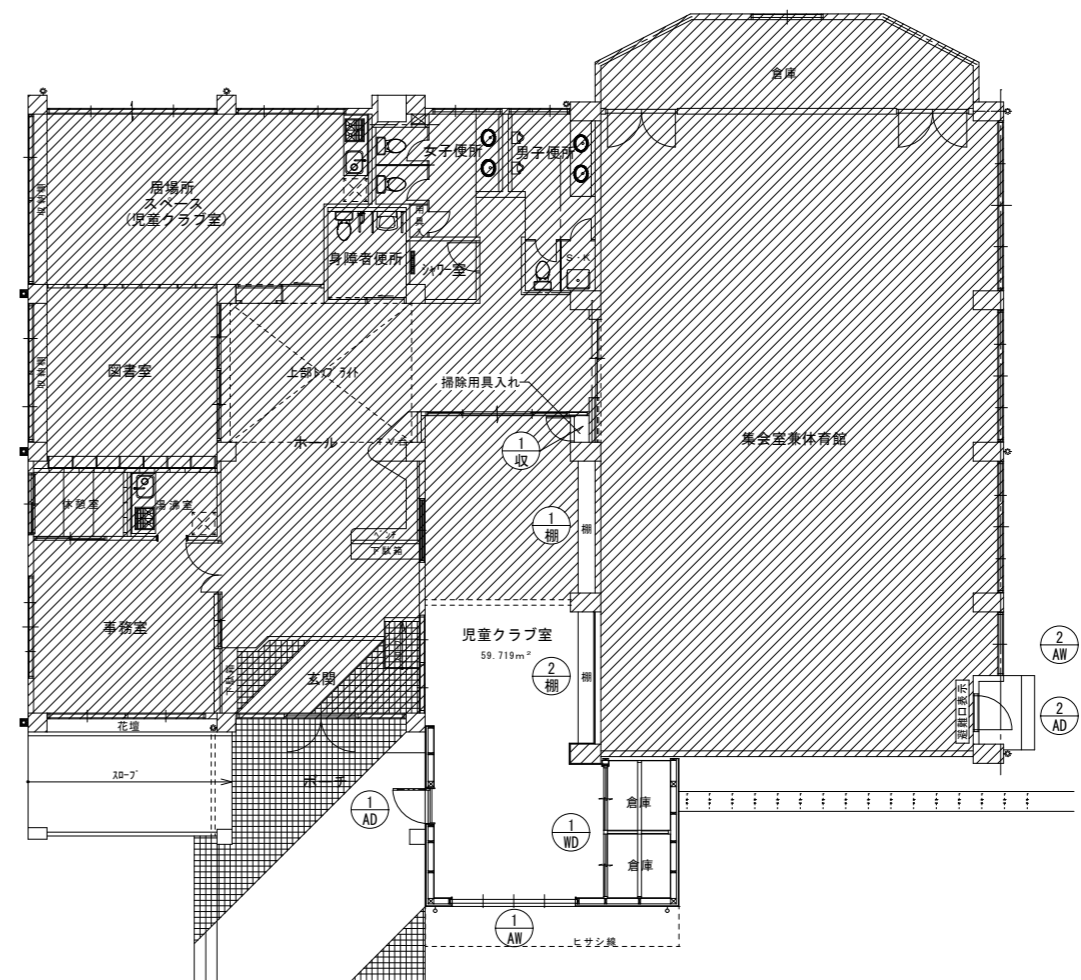
450角アルミ製点検口

天井伏図 (増築後) S=1/100

備考 碧くAoi) 建築設計事務所 1級建築士事務所 沖縄県知事登録第113-257号 管理建築士 新城 隆 1級建築士登録 大臣登録第 114943号 住所: うるま市石川伊波922-5 TEL: (098)965-4406	工事名称 <b>みどり町児童センター増築工事</b> 工事場所 うるましみどり町六丁目9番2	監理者 設計者 担当者 日付	図面名称 <b>天井伏図 (増築後)</b> 縮尺 1/50(A-1) 1/100(A-3)	図面NO A-21
---	---	-------------------------	---	--------------

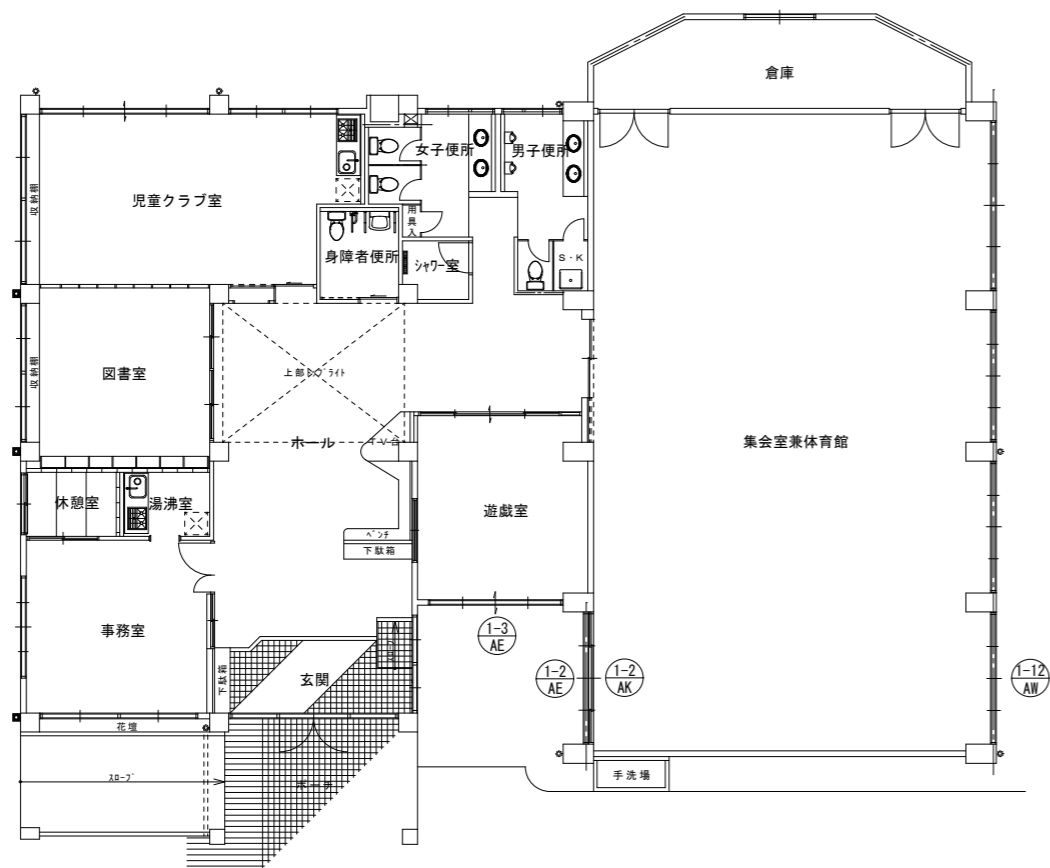


増築前 平面図 S=1/100

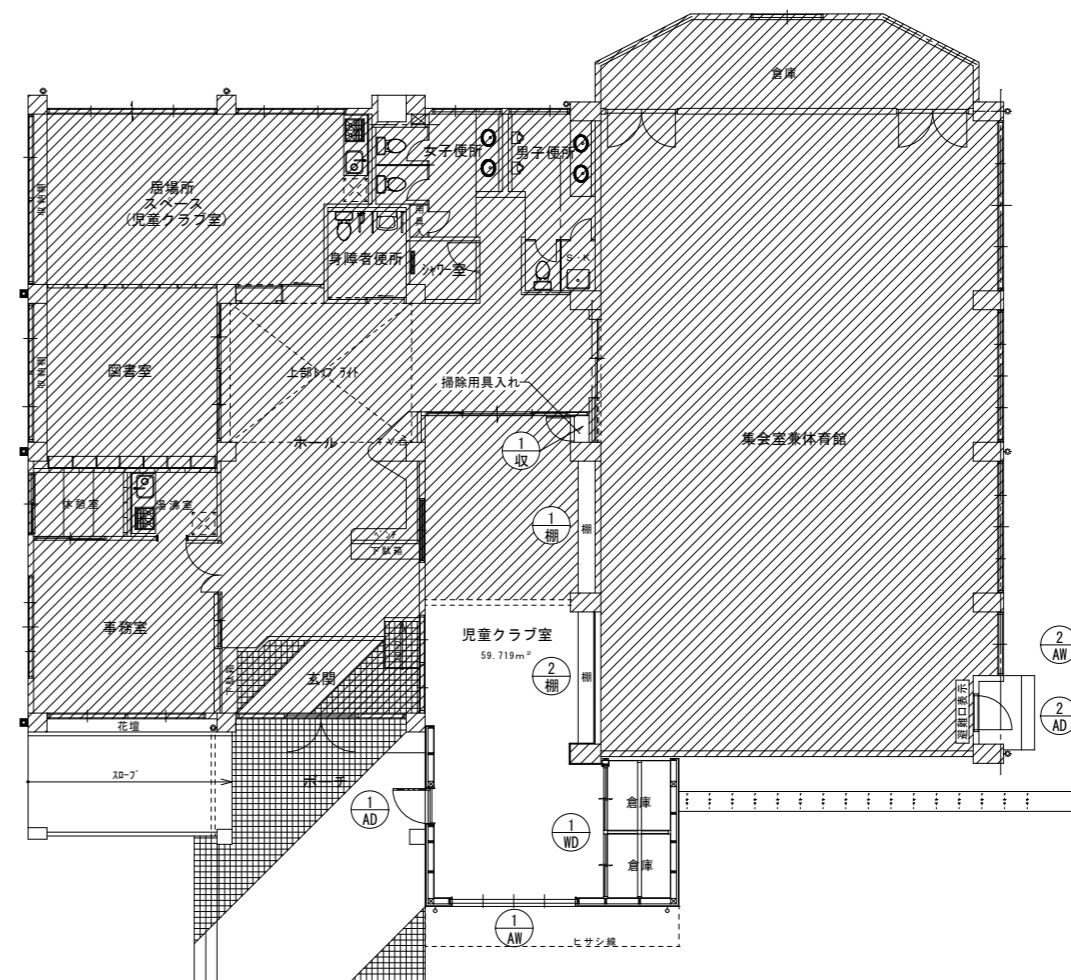


増築後 平面図 S=1/100

備考	碧くAoi)建築設計事務所 1級建築士事務所 沖縄県知事登録第113-257号 管理建築士 新城 隆 1級建築士登録 大臣登録第 114943号 住所:うるま市石川伊波922-5 TEL.(098)965-4406	工事名称	みどり町児童センター増築工事	監理者	設計者	担当者	図面名称	建具キープラン	図面NO A-22
		工事場所	うるま市みどり町六丁目9番2	日付	日付	日付	縮尺	1/100(A-1) 1/200(A-3)	



増築前 平面図 S=1/100

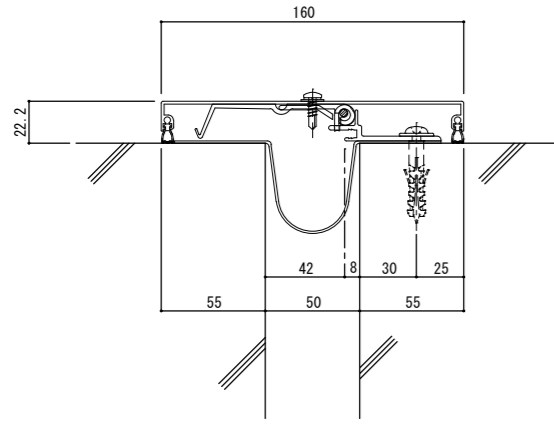


増築後 平面図 S=1/100

備考	碧くAoi)建築設計事務所 1級建築士事務所 沖縄県知事登録第113-257号 管理建築士 新城 隆 1級建築士登録 大臣登録第 114943号 住所:うるま市石川伊波922-5 TEL.(098)965-4406	工事名称	みどり町児童センター増築工事	監理者	設計者	担当者	図面名称	建具キープラン	図面NO
		工事場所	うるま市みどり町六丁目9番2	日付	日付	日付	縮尺		

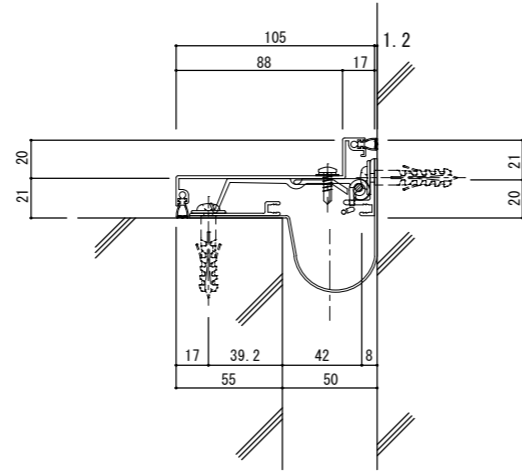


記号	1-2 AE	数量	1	1-2 AK	数量	1	1-2 AW	数量	1	1-3 AE	数量	1	
形状													
見込・形式	見込100mm アルミ4枚引違い戸 ガラス:5mmフロート			見込100mm アルミ格子引分け戸			見込100mm アルミ引分け戸 ガラス:5mmフロート			見込100mm アルミ4枚引違い戸 ガラス:5mmフロート			
備考	アルミ建具 撤去処分			アルミ建具 撤去処分			アルミ建具・木格子 撤去処分			アルミ建具 撤去処分			
室名	集会室兼体育館			集会室兼体育館			集会室兼体育館			児童クラブ室			
記号	1 AW	新設	数量	1	1 AD	新設	数量	1	2 AD	新設	数量	1	
形状													
名称	見込100mm アルミ4枚引違い窓 ランマ4連突出し窓付			見込100mm アルミフラッシュドア格子付 ランマ突出し窓付			見込100mm アルミフラッシュドア			見込100mm アルミ引違い窓			
錠前	クレセントロック付2個			本締錠			本締錠			クレセント2個			
金具	アンカー金物@450			アンカー金物@450 ステンレス丁番 3枚 ステンレス敷居			アンカー金物@450 ステンレス丁番 3枚 ステンレス敷居			アンカー金物@450			
ガラス	5mmフロート			5mmフロート			5mmフロート			5mmフロート			
備考	排煙用手動式オペレーター(埋込式) 可動式スクリーン			ドアハンドル ドアチェック フランス落し 上下			ドアハンドル ドアチェック フランス落し 上下			可動式スクリーン			
室名	児童クラブ室			児童クラブ室			集会室兼体育館			集会室兼体育館			
記号	1 WD	新設	数量	1	1 取	新設	数量	1	1 棚	2 棚	新設	数量	2
形状													
名称	見込33mm 2連引違い戸 5ビ'-材CL塗り			見込33mm木製片開きドア 5ビ'-材CL塗り			7)25mm 5連棚造り付 CL塗り						
錠前	引違い錠 2組			マグネットラチェット上下			-						
金具	-			ステンレス丁番 2個 引手金物			-						
ガラス	-			-			-						
備考	敷居スベリ 船底引手 両面: 7)4mmしな合板張り表CL塗り			両面: 7)4mmしな合板張り表CL塗り									
室名	児童クラブ室			児童クラブ室			児童クラブ室						
備考				碧くAoi)建築設計事務所 1級建築士事務所 沖縄県知事登録第113-257号 管理建築士 新城 隆 住所: うるま市石川伊波922-5 TEL: (098)965-4406			工事名称 みどり町児童センター増築工事 工事場所 うるま市みどり町六丁目9番2			監理者 設計者 担当者 日付 日付 日付			
図面名称	金属製建具図・木製建具図			縮尺 1/50(A-1) 1/100(A-3)			図面NO A-23						



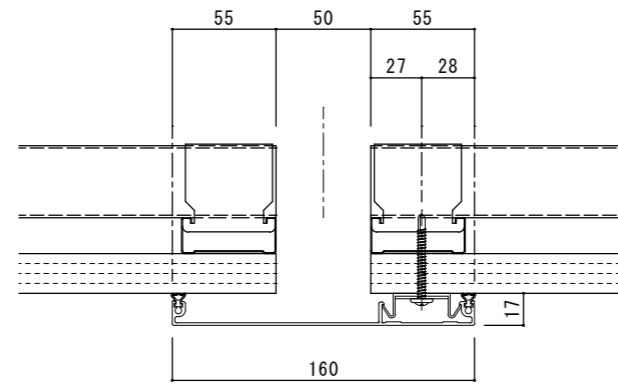
[外壁+外壁] S05-AEW 標準 S=1/2

※落下防止システム（セーフティワイヤー）付き



[外壁コーナー] S05-AEWC 標準 S=1/2

※落下防止システム（セーフティワイヤー）付き



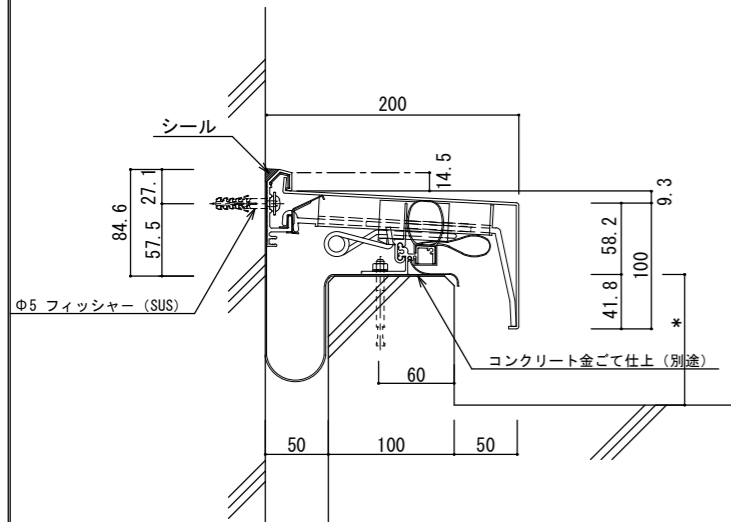
[天井+天井] S05-ACW 標準 S=1/2

※落下防止システム（セーフティワイヤー）付き

材質：アルミ押出形材 仕上：シルバーアルマイトクリア

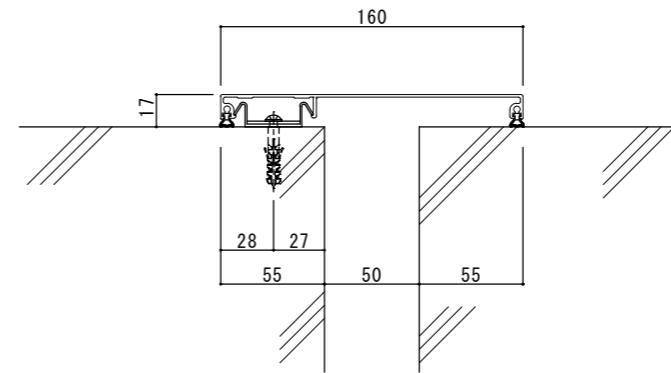
材質：アルミ押出形材 仕上：シルバーアルマイトクリア

材質：アルミ押出形材 仕上：シルバーアルマイトクリア



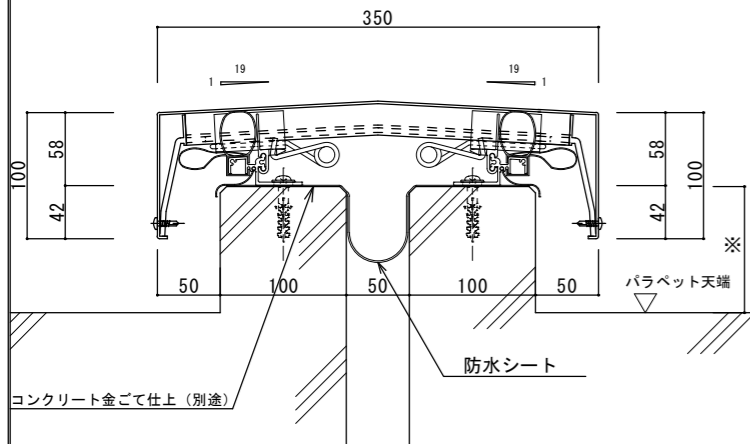
[屋根+外壁] H200-APW 標準 S=1/3

材質：アルミ押出形材 仕上：シルバーアルマイトクリア



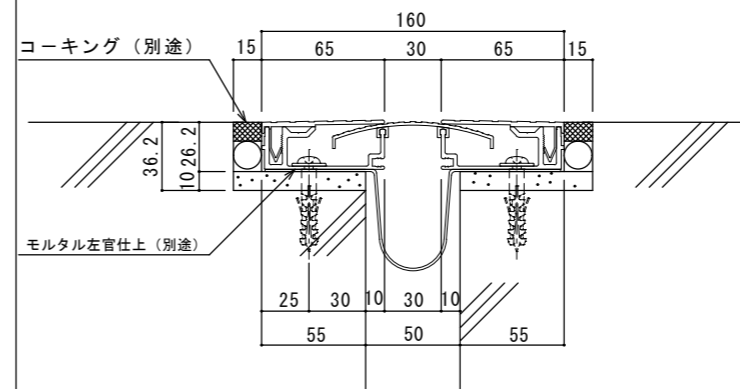
[内壁+内壁] S05-ACW 標準 S=1/2

材質：アルミ押出形材 仕上：シルバーアルマイトクリア



[屋根+屋根] H380-APR 標準 S=1/3

材質：アルミ押出形材 仕上：シルバーアルマイトクリア



[床+床] S05-AFX 標準 S=1/2

材質：アルミ押出形材 仕上：シルバーアルマイトクリア

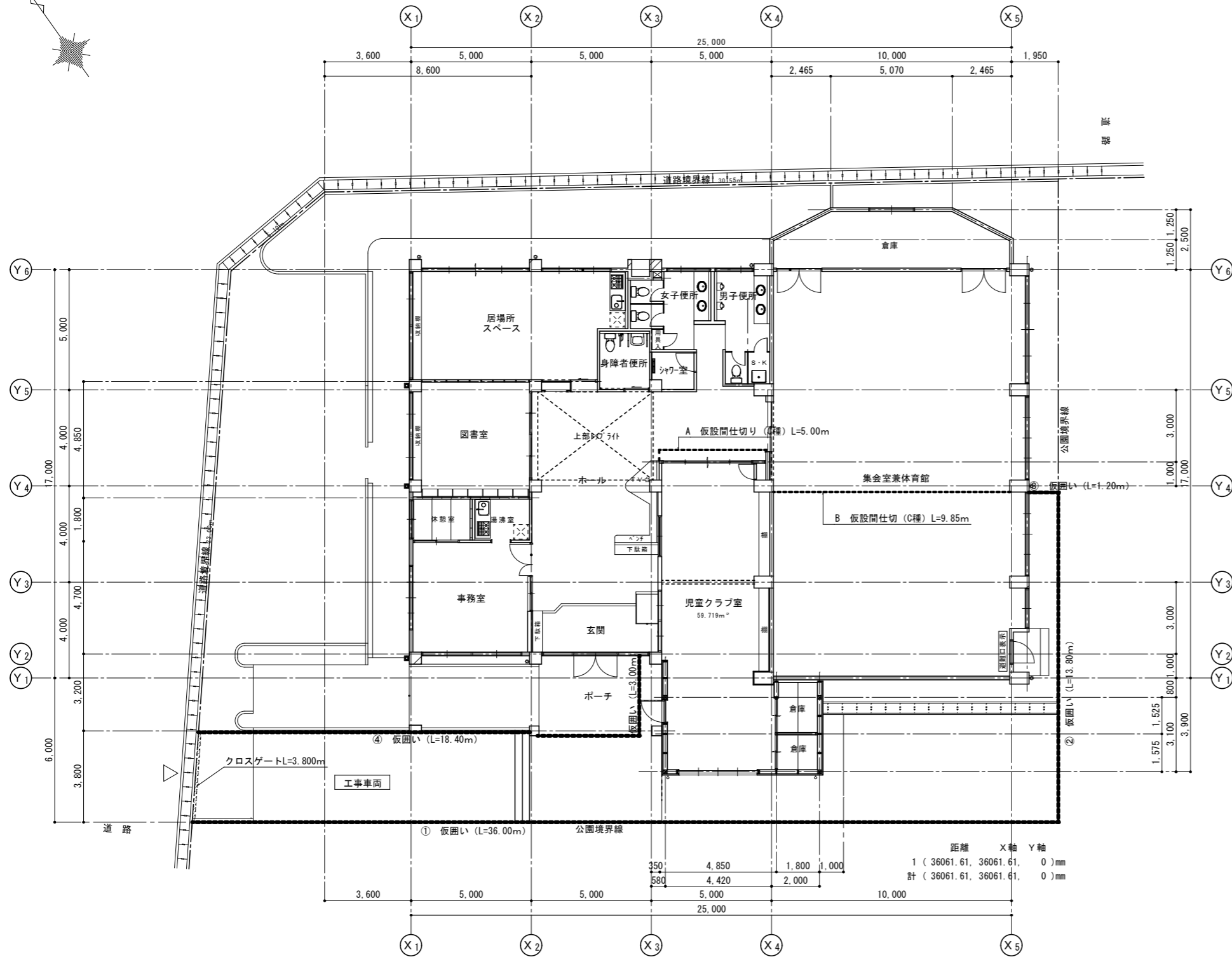
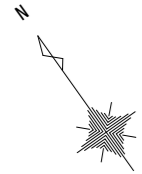
備考

碧くAoi) 建築設計事務所  
 1級建築士事務所 沖縄県知事登録第113-257号  
 管理建築士 新城 隆 1級建築士登録 大臣登録第 114943 号  
 住所：うるま市石川伊波922-5 TEL (098)965-4406

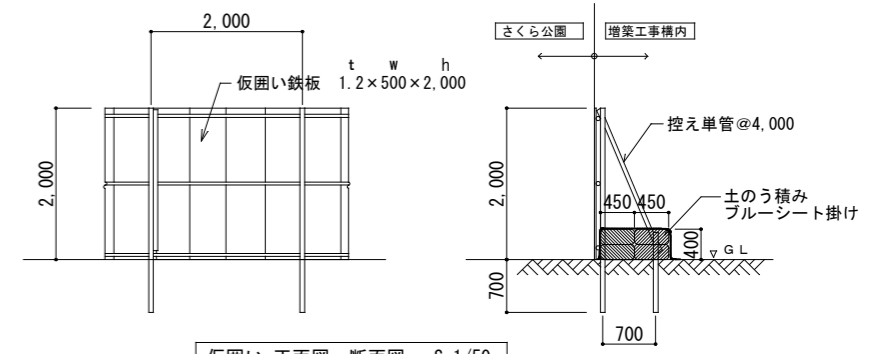
工事名称 みどり町児童センター増築工事  
 工事場所 うるま市みどり町六丁目9番2

監理者 設計者 担当者  
 日付 日付 日付

図面名称	エキスパンションジョイント詳細図	図面NO
縮尺	1/30 (A-1) 1/60 (A-3)	A-24

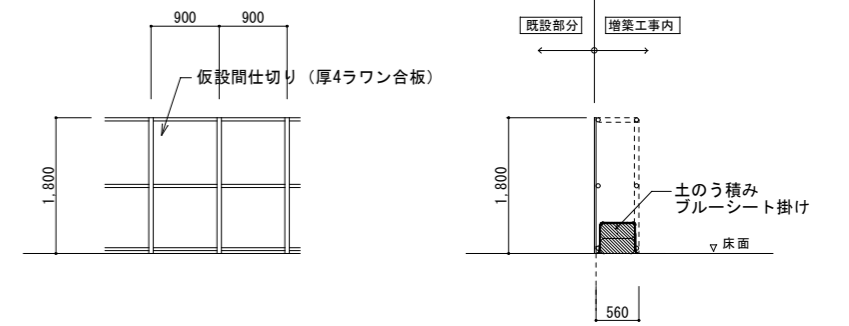


仮囲い・仮設間仕切り (C種) S=1/100



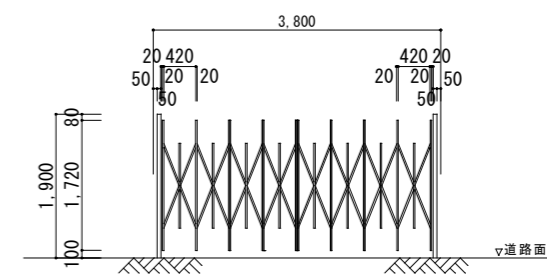
仮囲い 正面図、断面図 S=1/50

仮囲い :  $L=36.00+13.80+1.20+18.40 = 69.40m$   
 土のう :  $L=36.00+13.80+1.20+18.40 = 69.40m$



仮設間仕切り (C種) 断面図 S=1/50

仮設間仕切り (C種)  $L=5.00+9.85=14.85m$



クロスゲート 正面図 S=1/50

備考	碧くAoi) 建築設計事務所	工事名称	みどり町児童センター増築工事	監理者	設計者	担当者	図面名称	仮設計画図	図面NO
	管理建築士 新城 隆 住所: うるま市石川伊波922-5	1級建築士事務所 沖縄県知事登録第113-257号 1級建築士登録 大臣登録第 114943 号 TEL (098)965-4406	工事場所	うるま市みどり町六丁目9番2	日付	日付	日付	縮尺	1/100・1/50(A-1) 1/200・1/100(A-3)