

3. 計画課題

3.1 計画の課題

本計画の策定にあたって、みどりの機能ごとに課題を整理します。

3.1.1 環境保全機能・生物多様性機能に関わるみどりの問題点・課題

1) 都市の骨格を形成するみどり

- ・市内を流れる天願川水系や石川川水系等の河川は、生物の生息地・生育地となっていますが、雨天時には赤土が流出し、環境への影響が懸念されます。
- ・外来生物等の侵入が著しく、固有種保護対策・外来生物対策（希少野生動植物種や沖縄固有種の保護対策、外来生物対策）が必要です。
- ・自然海岸や砂浜は減少し、生活雑排水の混入やゴミの投棄等による水質悪化が見受けられる箇所もあり、環境保全が望まれます。

2) 歴史風土を有するみどり

- ・グスクや御嶽、井泉は十分な整備がなされていない箇所があります。特に、世界遺産である勝連城跡及びその周辺は勝連城跡環境保全地区として指定されており、適切な保全と整備に努めて積極的な活用を図る必要があります。
- ・天願貝塚（米軍基地内）や闘牛場等は、歴史的資源を有する緑地空間として保全が必要です。

3) 生活環境の形成に資するみどり

- ・官公庁等の公共施設や街路樹、大規模商業施設等の民間施設の緑化空間は、施設によって緑化状況にばらつきがあります。



- ✓骨格を形成するみどりの確保と良好な環境としての保全
- ✓グスクや御嶽、井泉などの歴史風土を有するみどりの適切な保全・整備と積極的な活用
- ✓民間施設の緑化状況の改善

3.1.2 防災機能に関わるみどりの問題点・課題

1) 自然災害の防止・緩衝に資するみどり

- ・樹林地は特に、地すべり防止区域、地すべり危険箇所及び急傾斜地崩壊危険箇所の適切な維持管理を図り防災対策を進める必要があります。また、海岸沿いのみどりは、防風・防潮林としての役割を果たしています。

2) 都市災害の防止・緩衝に資するみどり

- ・消火・救助活動に支障がある狭あい道路や袋小路等が存在します。

3) 避難体系を構成するみどり

- ・防火帯としての街路樹が不足している道路が見られます。



- ✓自然災害の防止・緩衝に資する樹林地、防風・防潮林の維持管理が必要
- ✓狭あい道路などの延焼防止機能の確保
- ✓防火帯としての街路樹の増加

3.1.3 景観機能・歴史文化機能に関わるみどりの問題点・課題

1) 郷土景観を形成するみどり

- ・後継者不足等から遊休農地が増加しています。
- ・市内には数多くの井泉がありますが、時代の進展とともに井泉周辺の緑地は減少し、荒廃が見られます。

2) 都市景観を創出するみどり

- ・美しいさんご礁の海や白い砂浜のある自然海浜・ビーチは、ごみ・不法投棄が問題です。
- ・官公庁施設等の公共施設や大規模商業施設等の民間施設の緑化空間は、施設によって緑化状況にばらつきがあります。

3) 優れた眺望点

- ・市民の森公園（石川岳）、石川高原展望台、屋慶名展望台、野鳥の森公園展望台、勝連城跡、安慶名城跡、伊波城跡、伊計大橋、島しょ地域の高台等は、本市の全体的な景観を視覚的に感じる事が出来る眺望拠点となっています。



- ✓遊休農地の抑制、地域のシンボル景観である井泉周辺の緑地の保全
- ✓自然海岸・ビーチの環境保全、美観の維持
- ✓優れた眺望点の保全

3.1.4 観光レクリエーション機能に関わるみどりの問題点・課題

1) 日常圏のレクリエーションの場となるみどり

- ・本市が管理する都市公園は 94 箇所、都市公園の住民一人当たり面積（供用開始）は 8.72 m²です。
- ・都市公園等（都市公園＋公共施設緑地（その他の公園））は 133 箇所あり、都市公園等の住民一人当たり公園面積（供用開始）は 11.76 m²（令和 4 年（2022 年））であり、前計画の目標値 17.02 m²（令和 11 年（2029 年））をまだ達成していません。

2) 広域圏のレクリエーションの場となるみどり

- ・広域的なスポーツ拠点である具志川運動公園、石川公園及び与那城総合公園、自然とふれあえる市民の森公園（石川岳）や野鳥の森公園等の広域的なレクリエーション施設が点在しています。

3) 自然とのふれあい・交流の場となるみどり

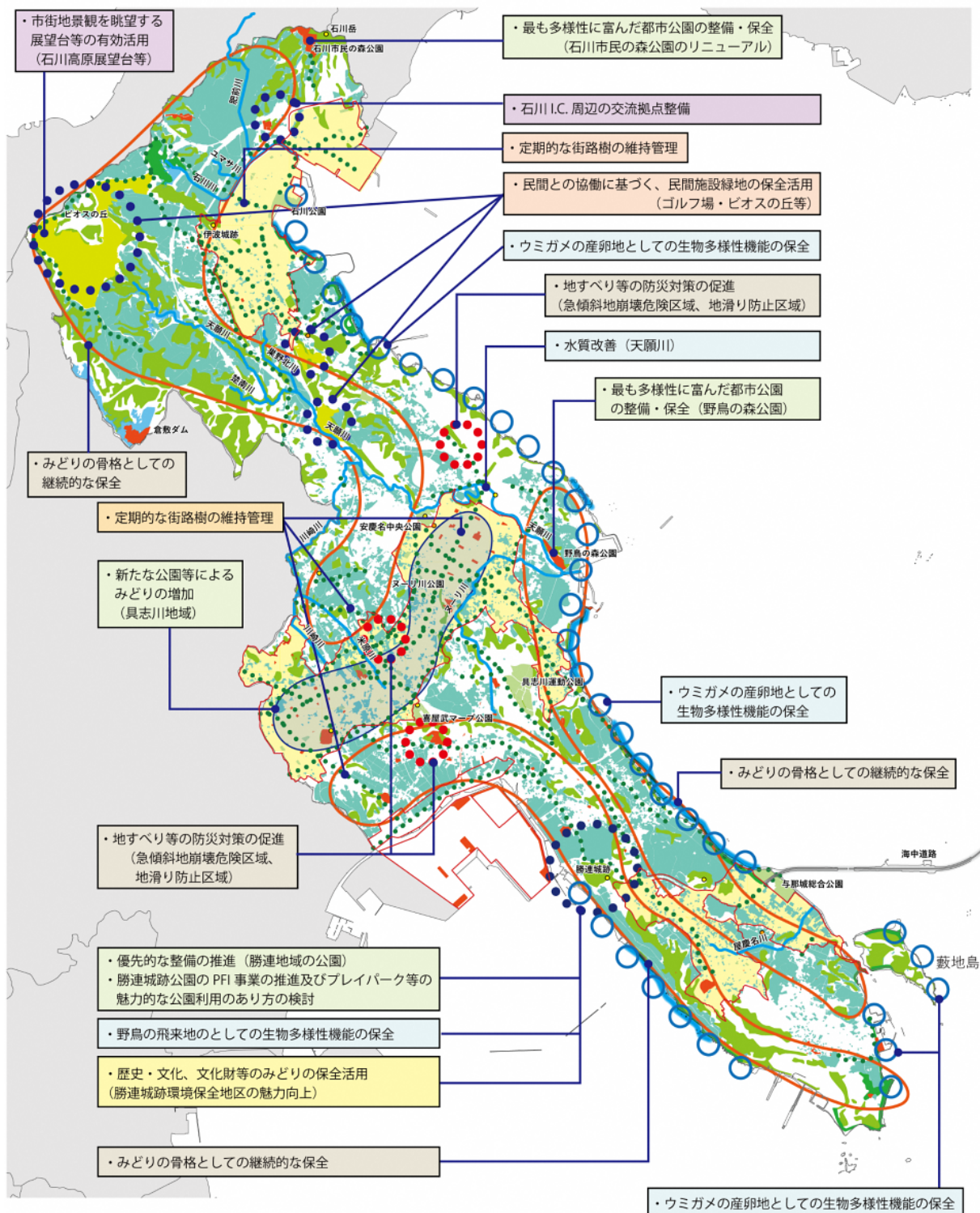
- ・石川岳等の樹林地、河川や海岸といった水辺、自然海浜・ビーチ、市内のゴルフ場、ピオスの丘や少年自然の家、集落にある闘牛場はなど、自然とのふれあい、市民の交流の場が点在しています。



- ✓都市公園等の目標達成に向けて整備を進めるとともに、社会経済状況や都市公園の現状を踏まえると、都市公園等再編・集約化計画（都市公園ストック効果の向上）の推進が必要
- ✓広域的なレクリエーション施設、自然とのふれあい、市民の交流の場が点在し、地域によって公園にばらつきがあり、適正配置について検討が必要

3.2 みどりの機能・特性を考慮した課題の整理

みどりの課題及びみどりの機能・特性を考慮した課題について整理します。



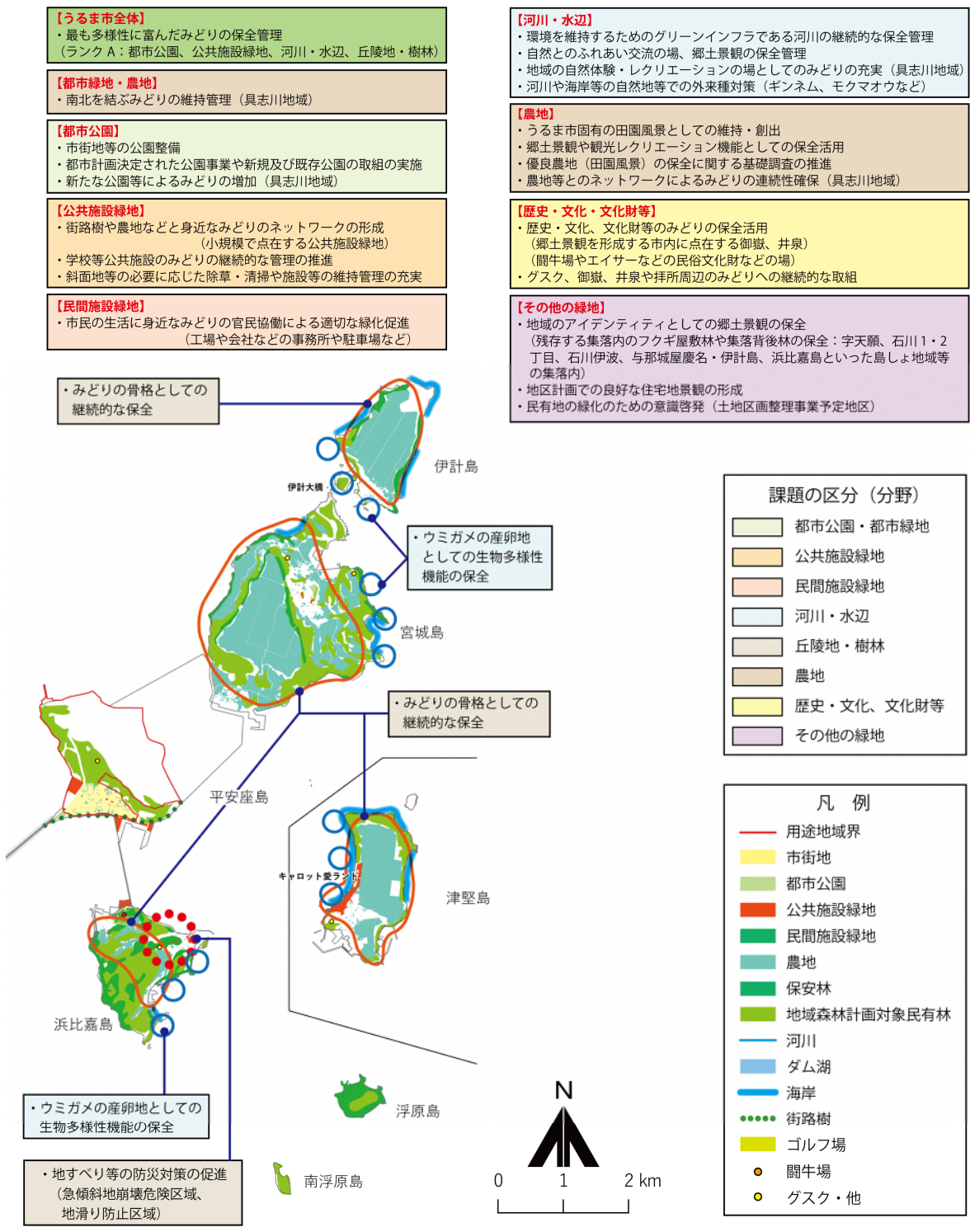


図 3.1 みどりの機能・特性を考慮した課題