

# 統計図表

# 統計書からみた 市民の暮らし



## ①世帯人数

(R3.12月末時点)



1世帯に2.3人

## ②転入

(R3.12月末時点)



1日に14人

## ③転出

(R3.12月末時点)



1日に13人

## ④出生

(R3.12月末時点)



1日に3.5人

## ⑤死亡

(R3.12月末時点)



1日に3.5人

## ⑥結婚

(R3.12月末時点)



1日に1.7組

## ⑦離婚

(R3.12月末時点)



1日に0.8組

## ⑧火災

(R3.12月末時点)



9.6日に1件

## ⑨救急搬送人数

(R3.12月末時点)



1日に16.4人

## ⑩自動車数

(R2.4.1現在)



1世帯に1.9台

## ⑪市議会議員

(R3.12月末時点)



市民4,190人に1人

## ⑫市職員

(R3.12月末時点)



市民141人に1人

## ⑬市税

(R4.3月末時点)



市民1人当たり  
99,642円

## ⑭市の予算

(R3年度 一般会計)



市民1人当たり  
574,757円

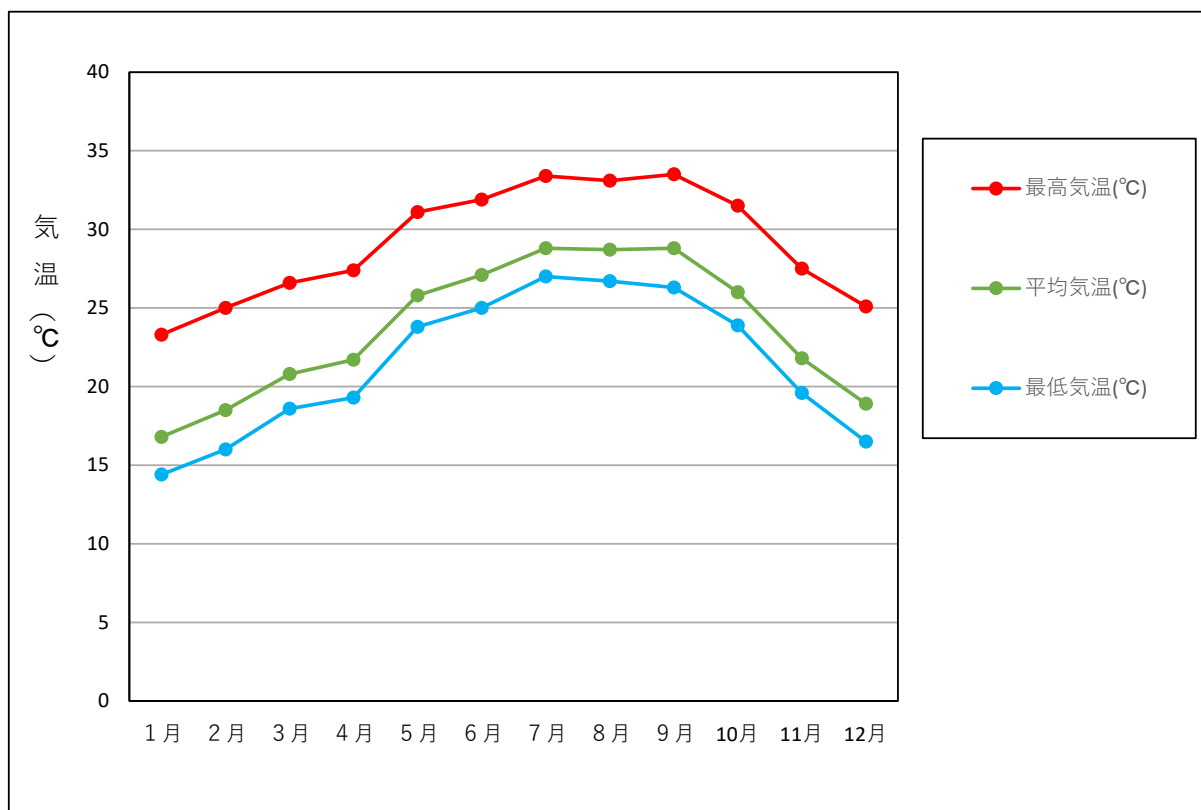
## ⑮人口密度

(R3.12月末時点)

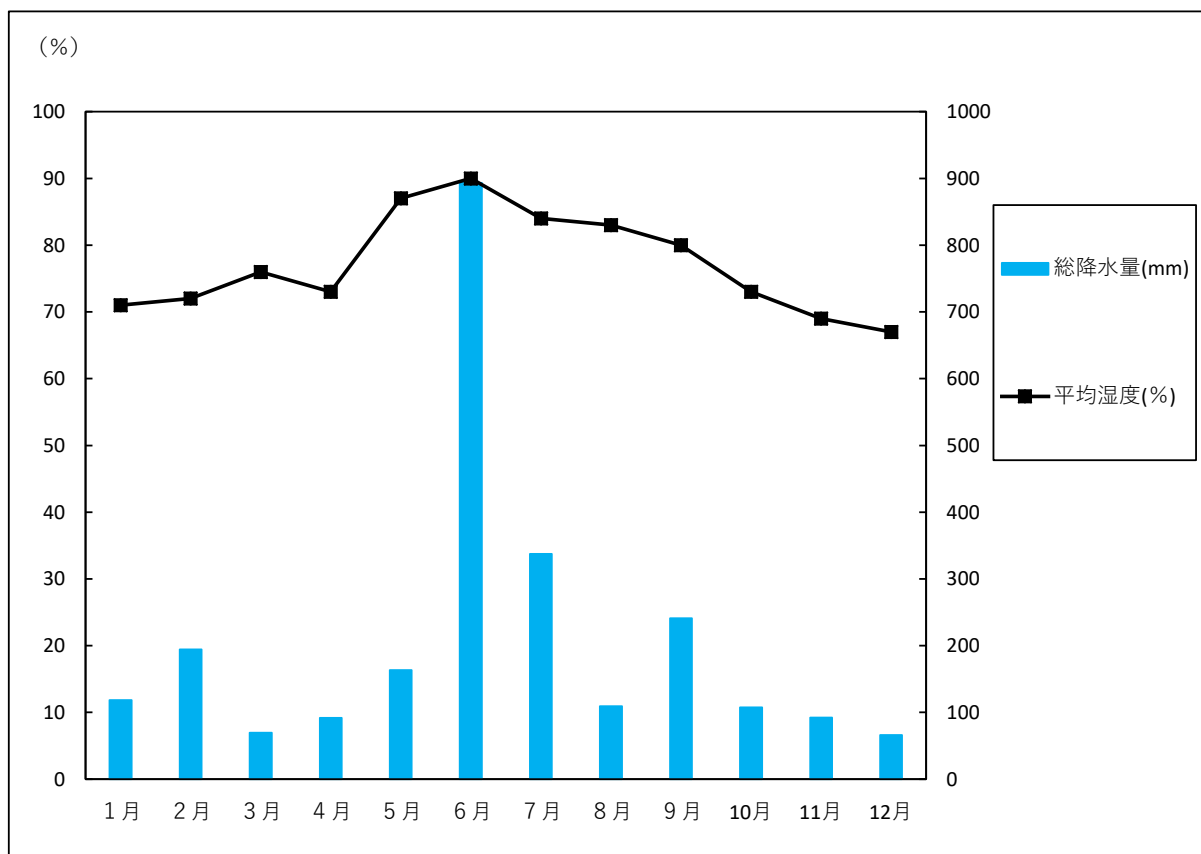


1km<sup>2</sup>に1,445人

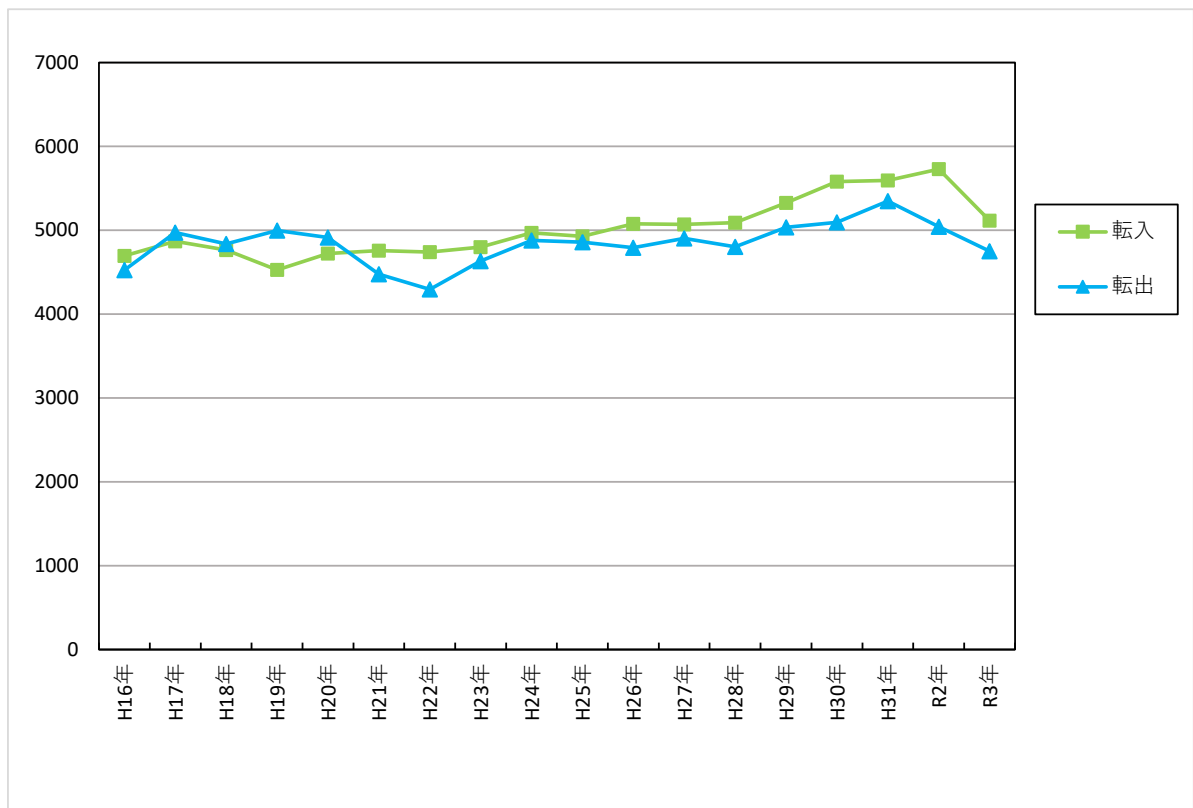
## (1) 気温（最高・最低・平均）（P.25参照）



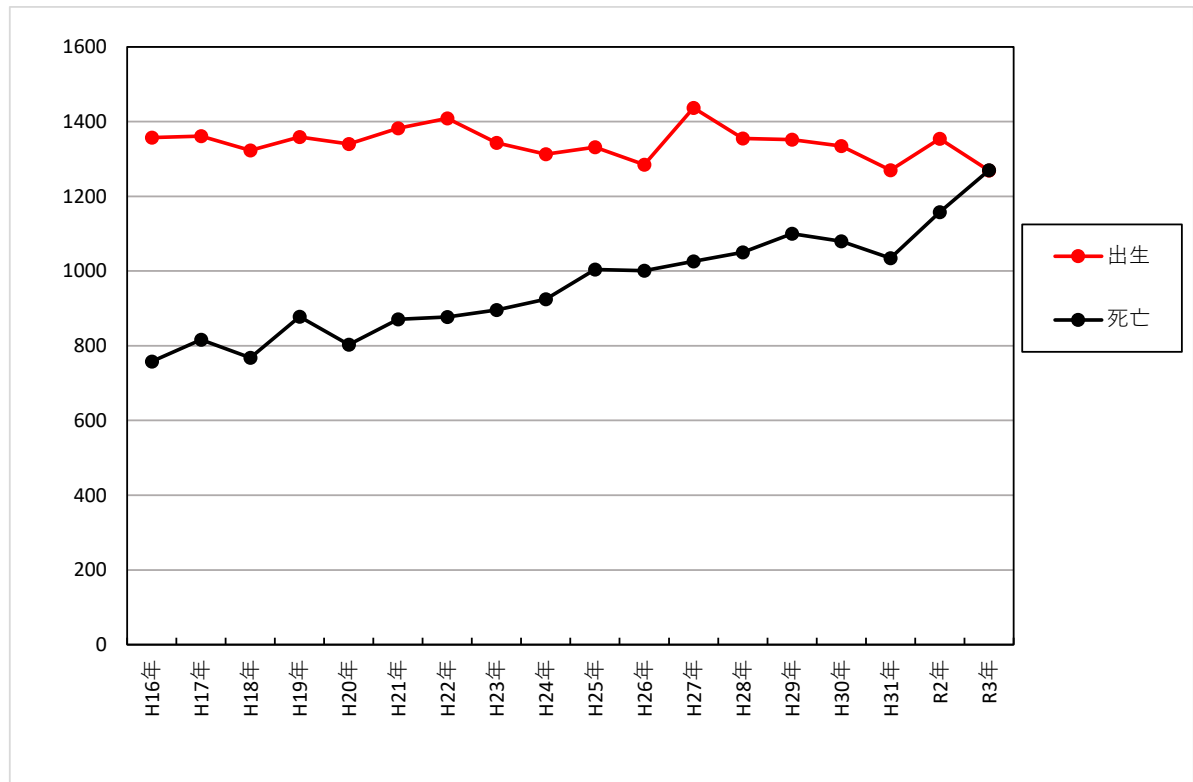
## (2) 降水量と湿度（P.29～30参照）



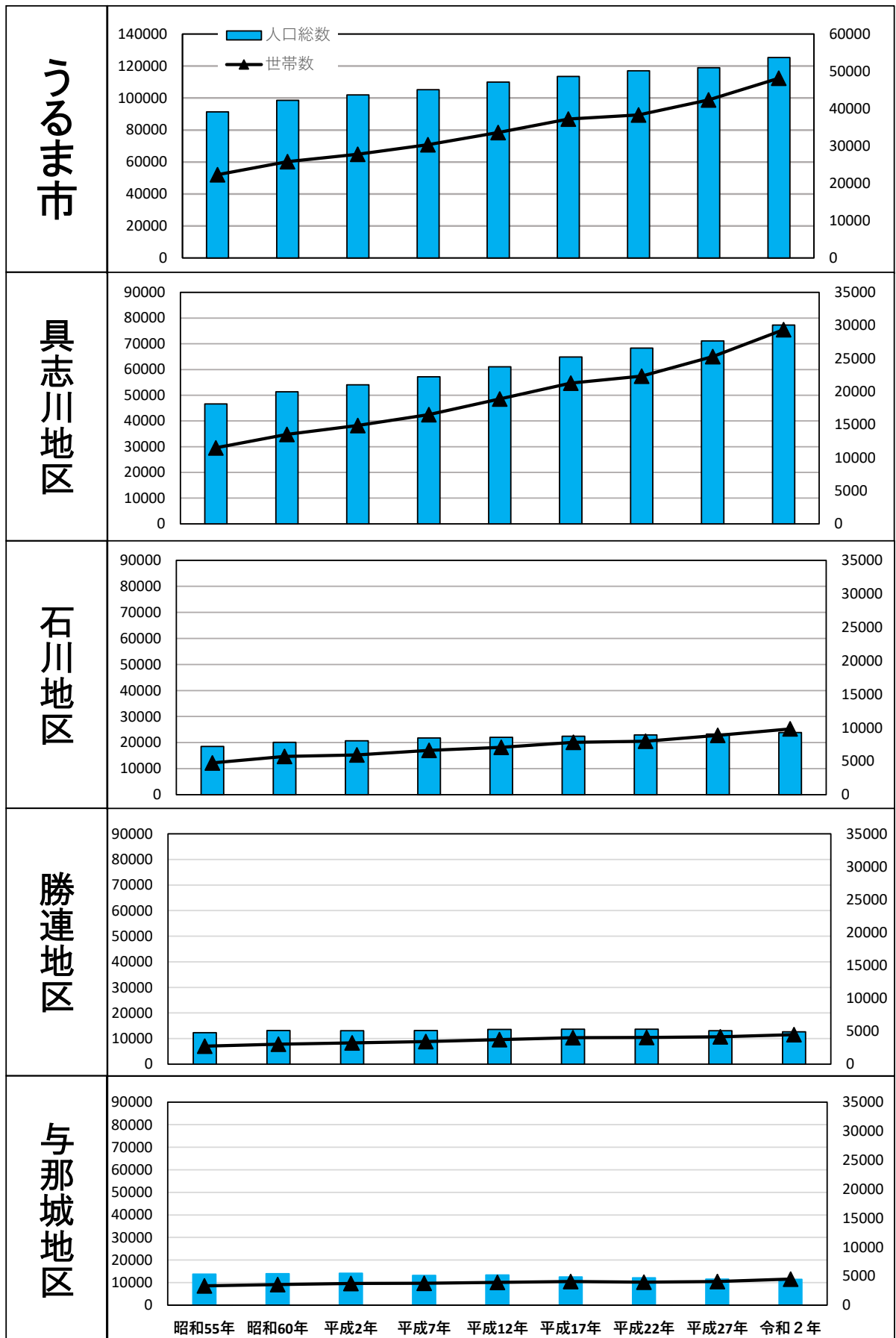
### (3) 人口動態の推移（社会動態）（P.33参照）



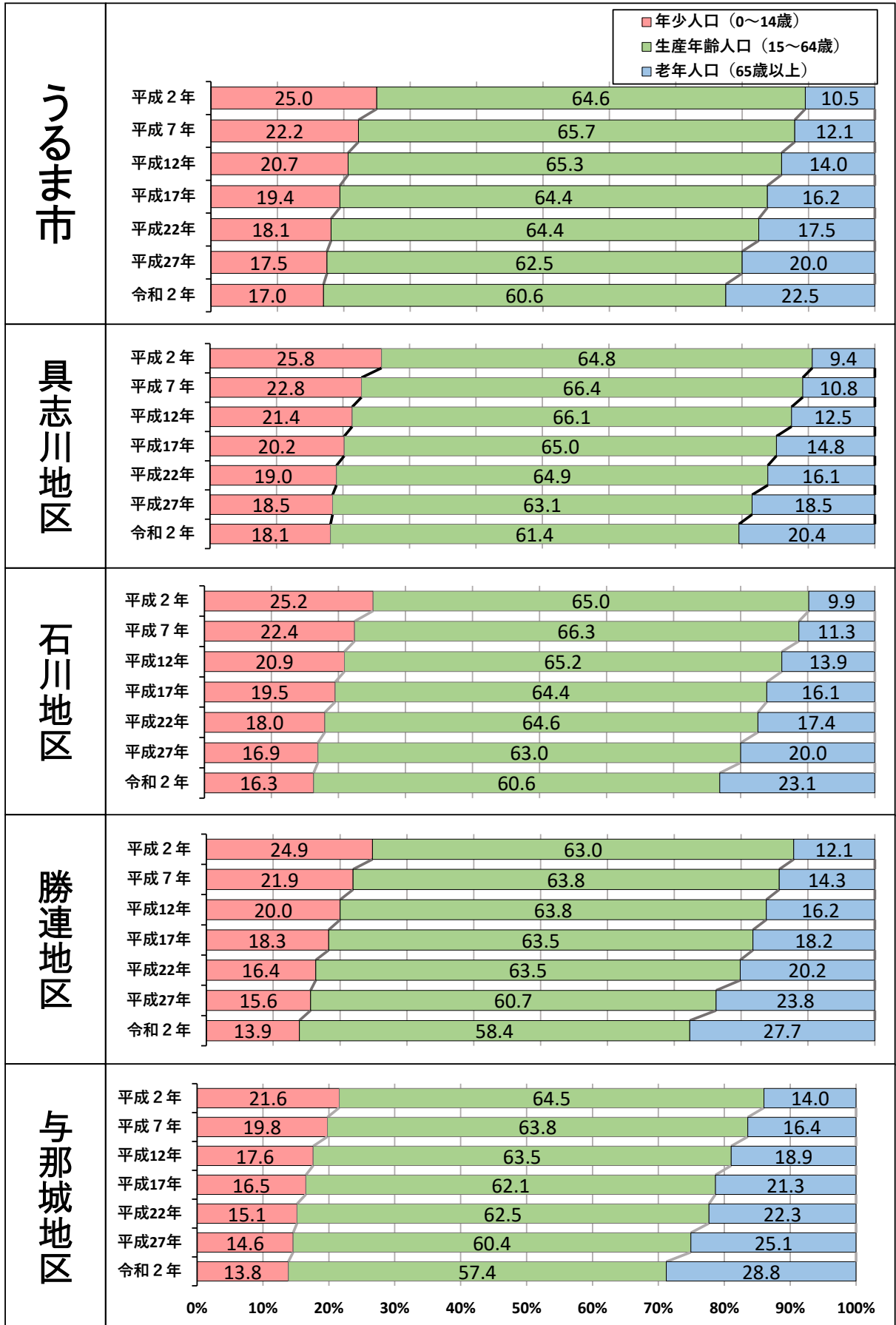
### (4) 人口動態の推移（自然動態）（P.33参照）



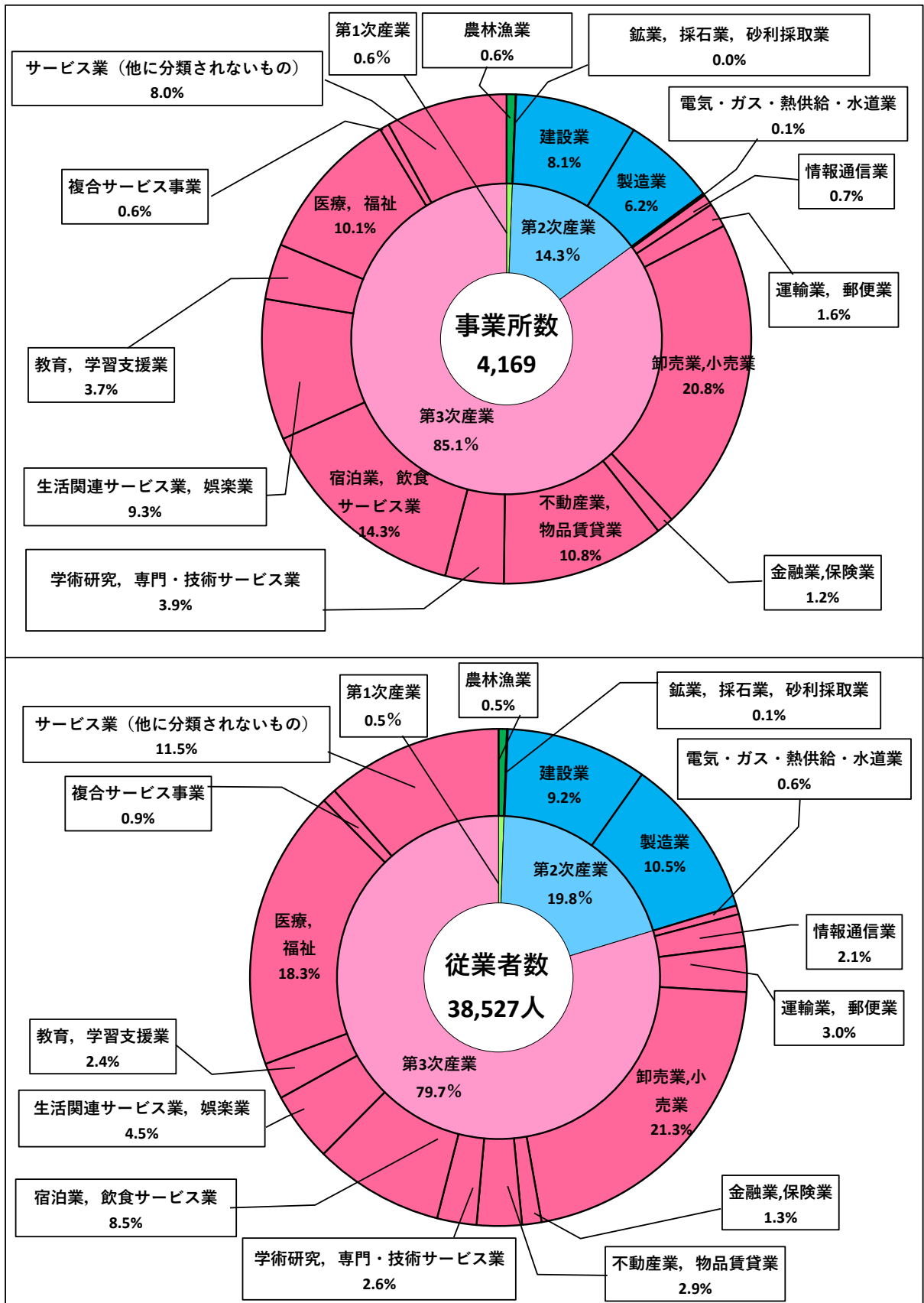
(5) 地区別国勢調査人口及び世帯数の推移 (P.42参照)



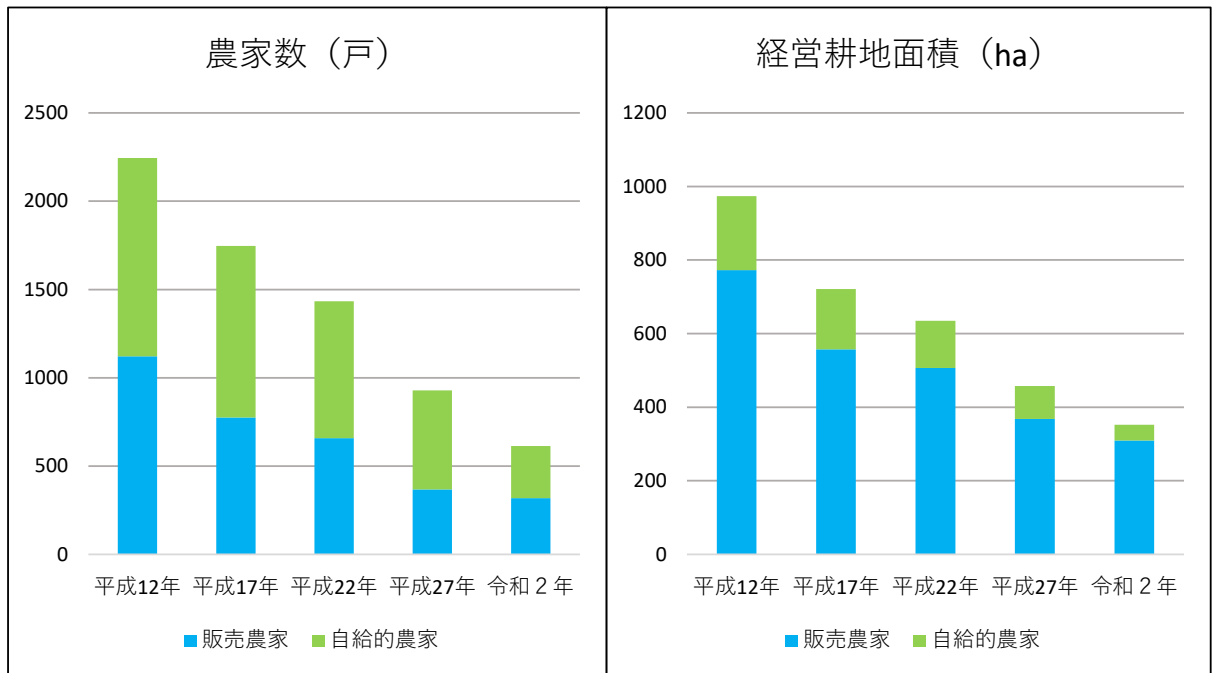
(6) 年齢階級別人口構成比の推移 (P.46参照)



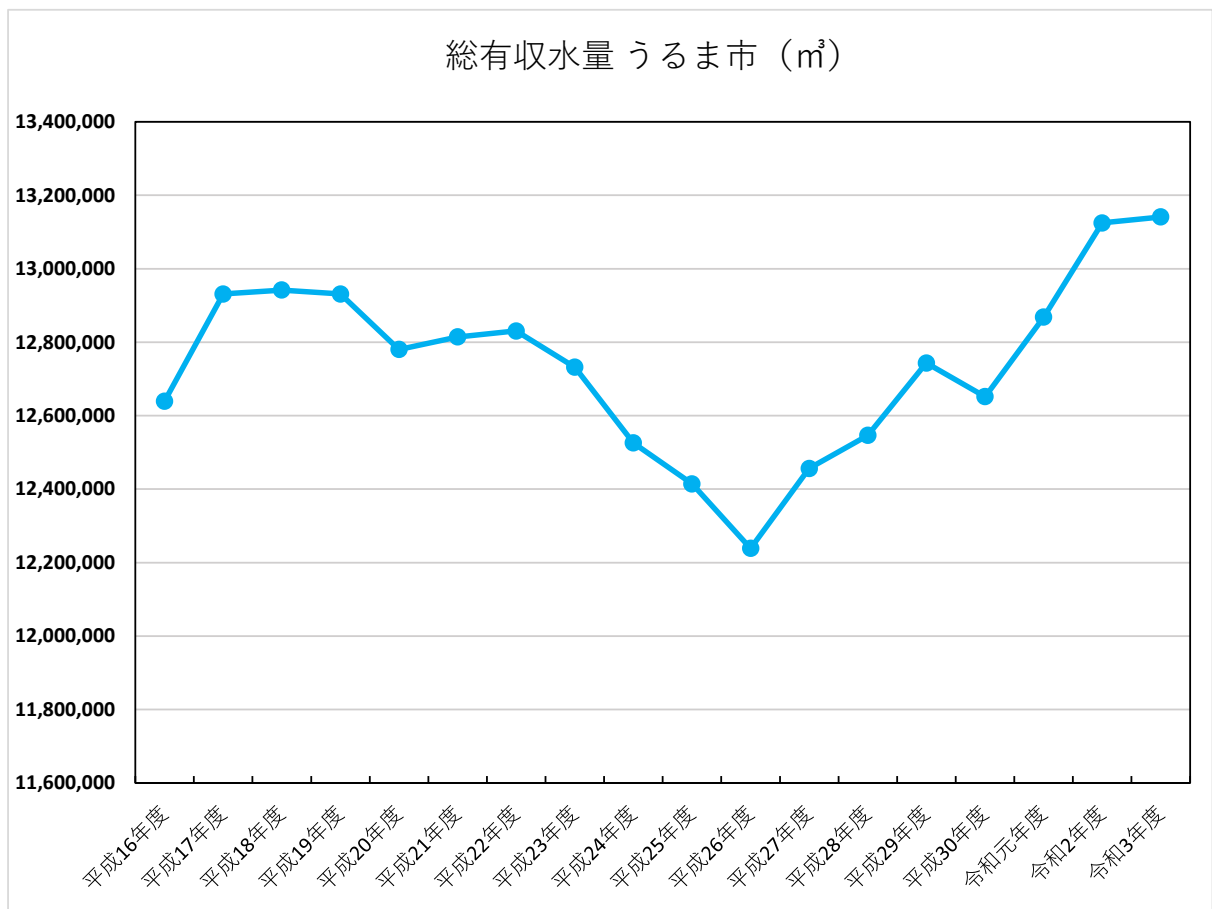
(7) 産業（大分類）別、民営事業所数及び従業者数の割合（P.67参照）



### (8) 農家数と耕地面積の推移 (P.91参照)

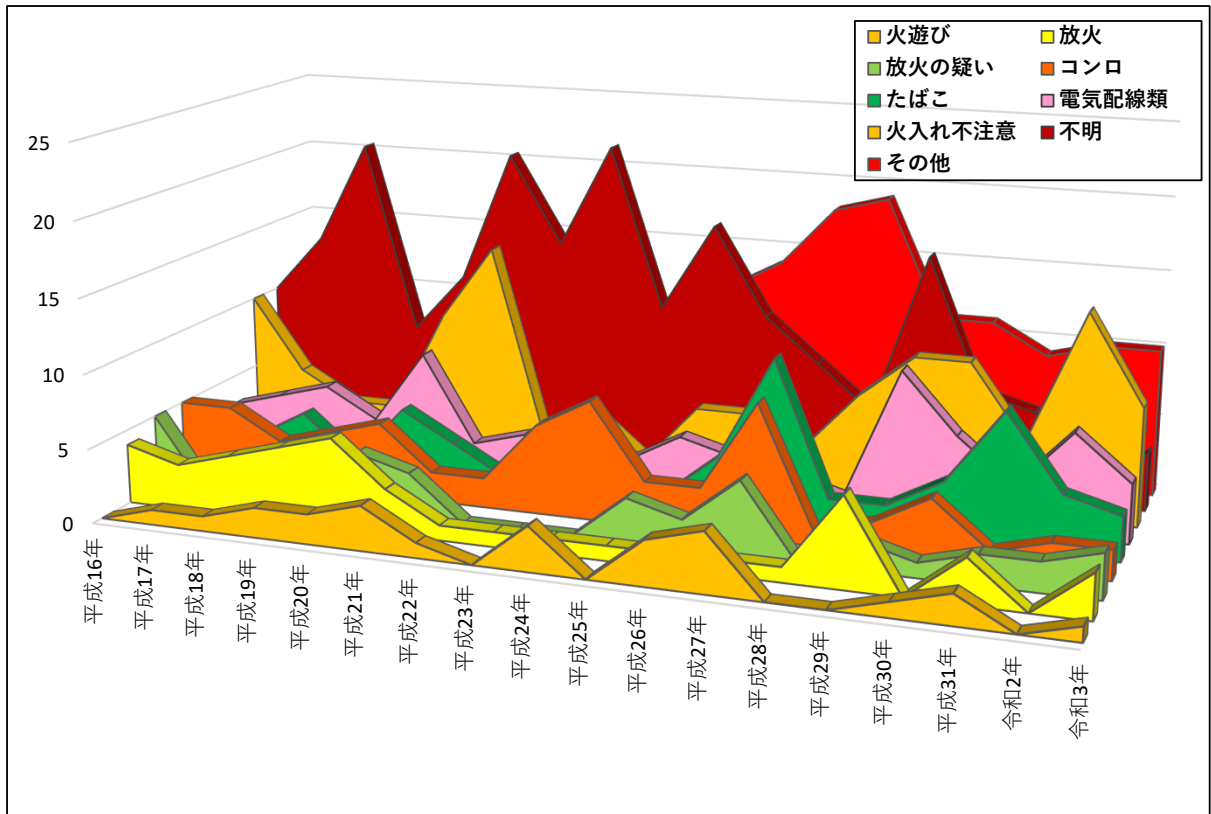


### (9) 年度別有収水量の推移 (水道) (P.156参照)

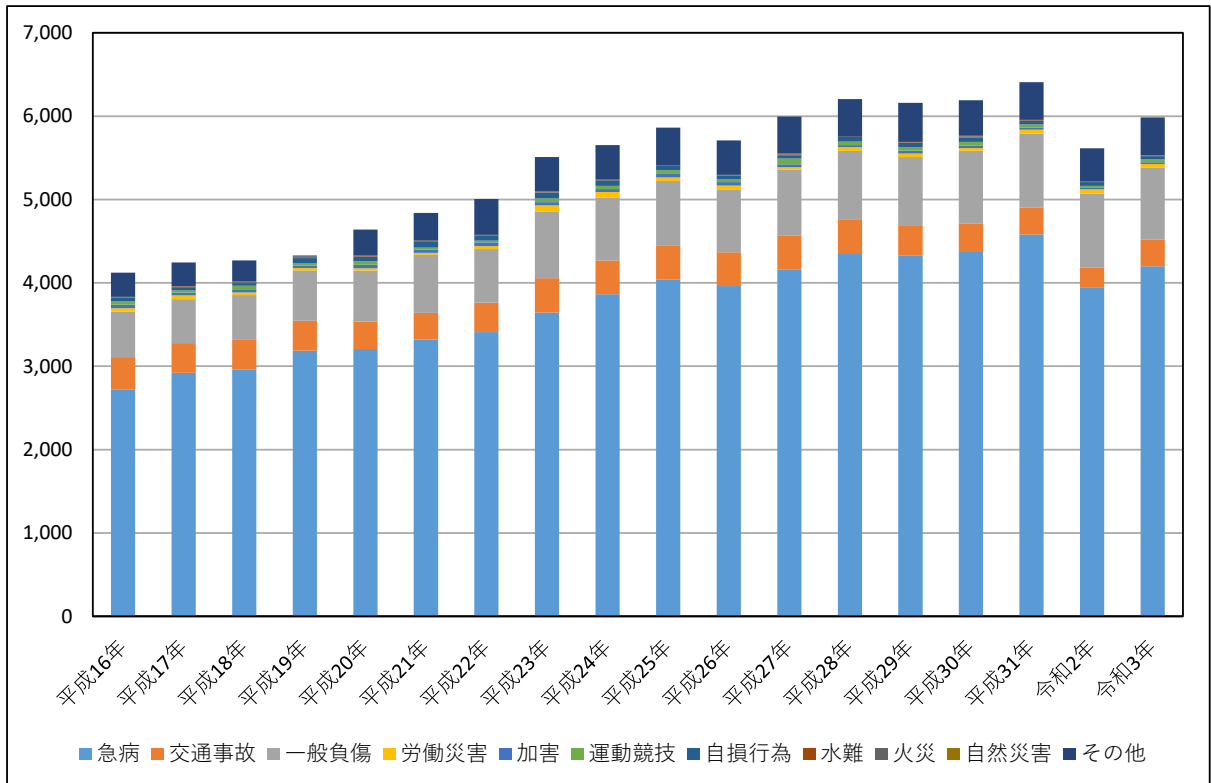




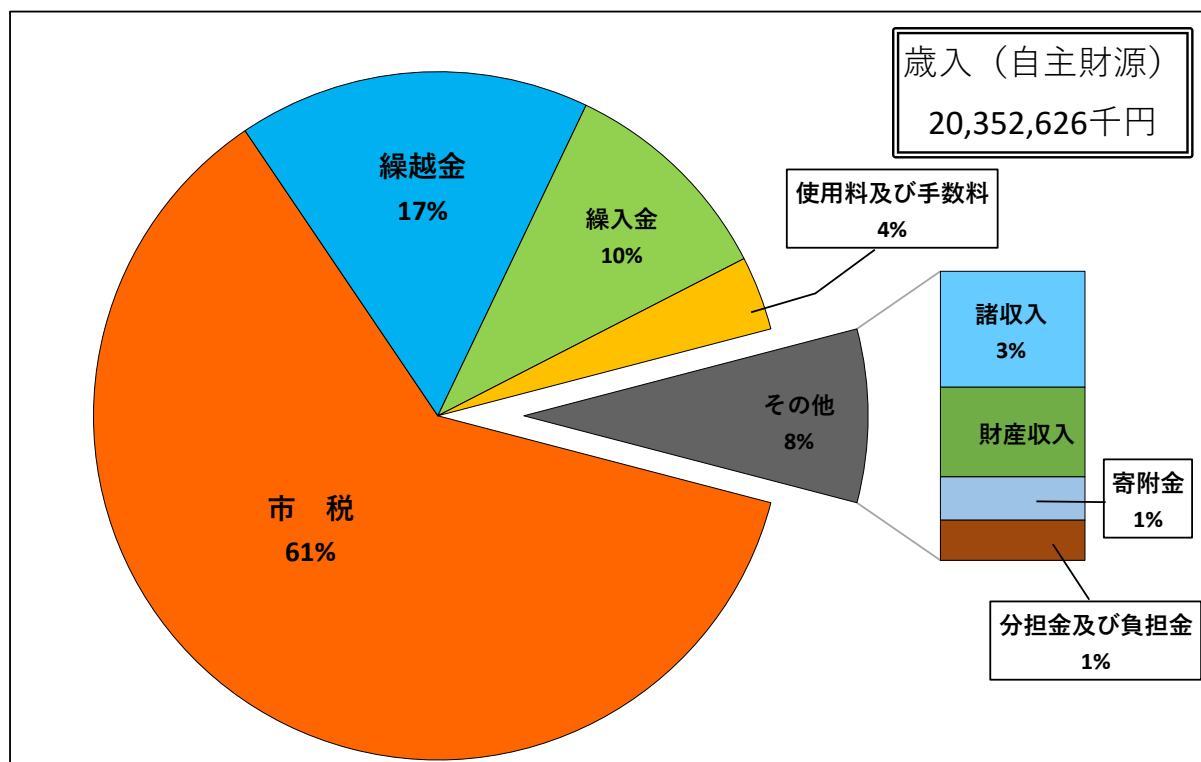
### (10) 原因別火災発生件数 (P.208参照)



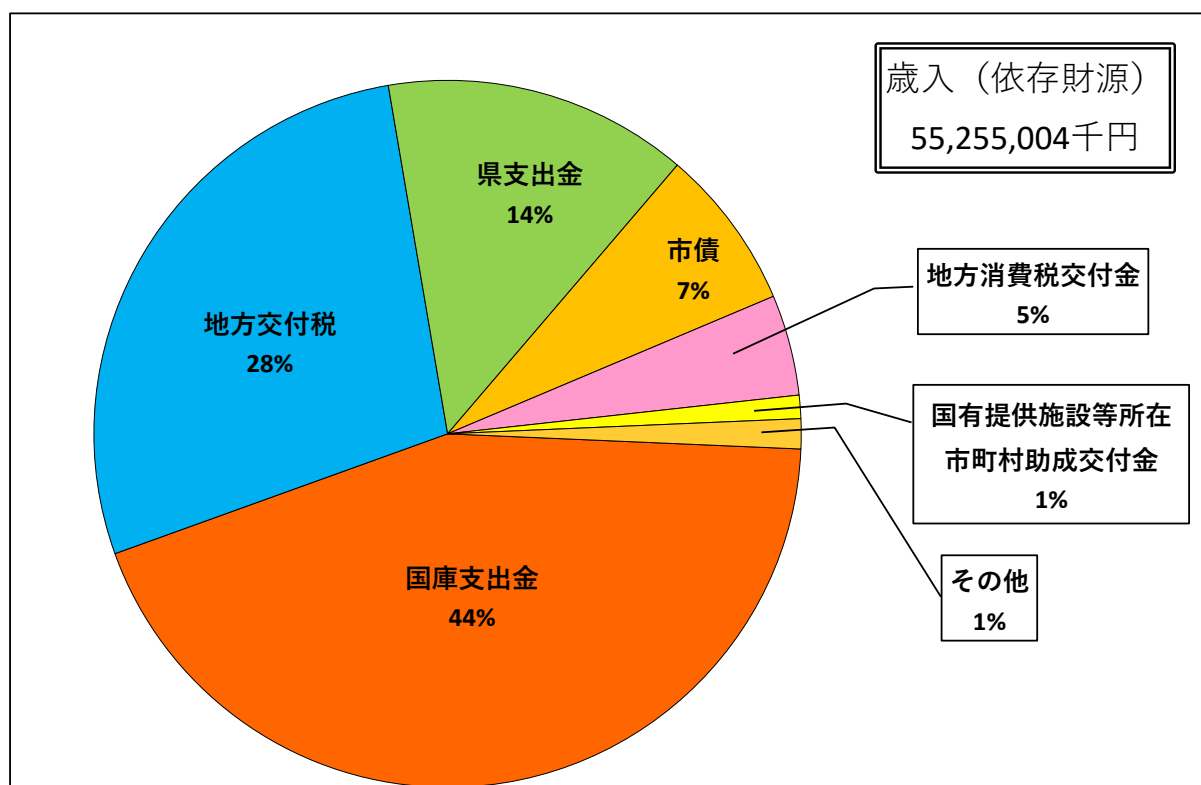
### (11) 事故種別救急搬送人数 (P.211参照)



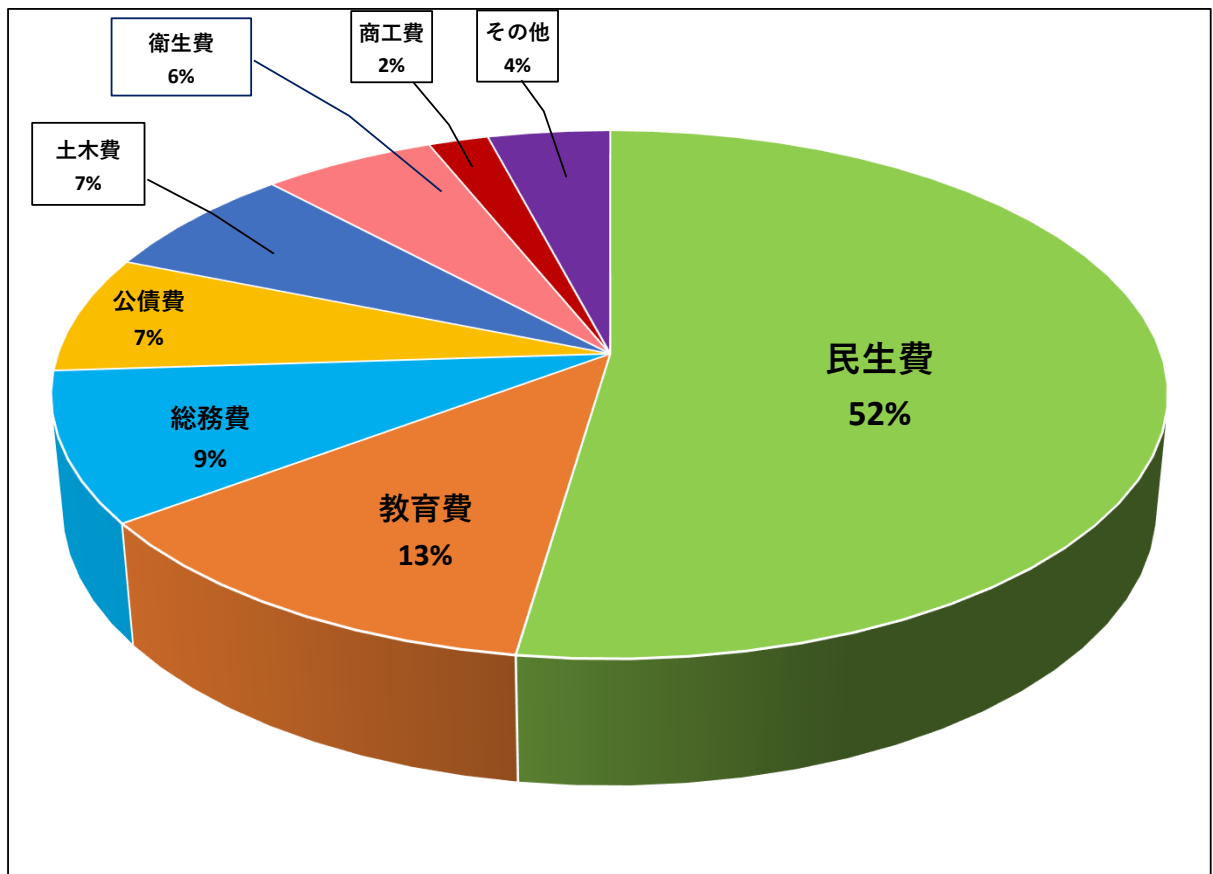
(12) 年度別一般会計歳入決算状況（自主財源）（P.218参照）



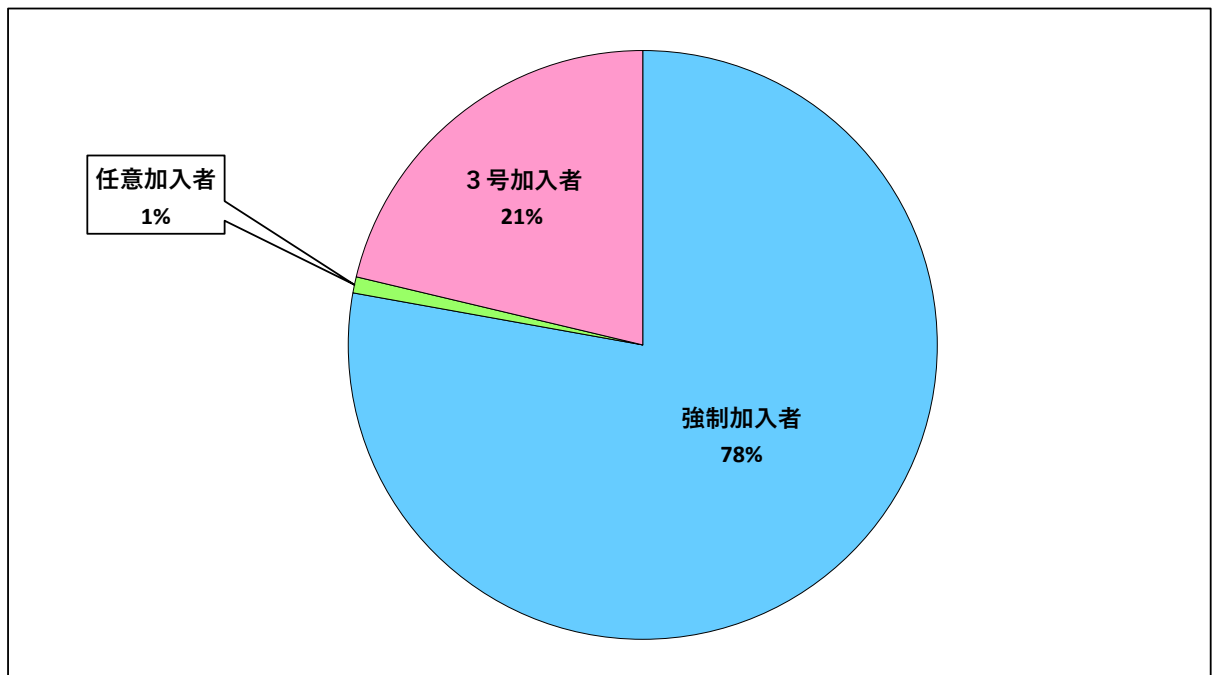
(13) 年度別一般会計歳入決算状況（依存財源）（P.218参照）



(14) 一般会計歳出決算状況 (P.222参照)

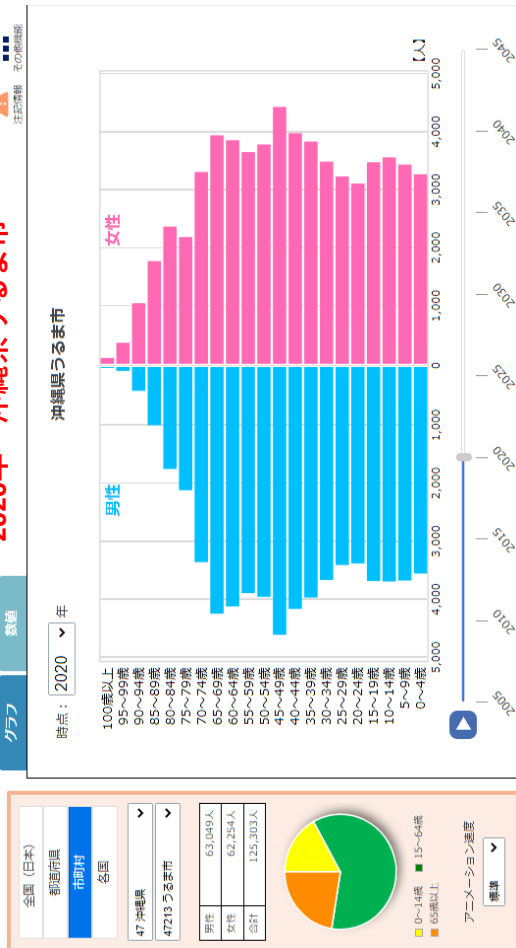


(15) 国民年金の加入状況 (令和3年) (P.174参照)

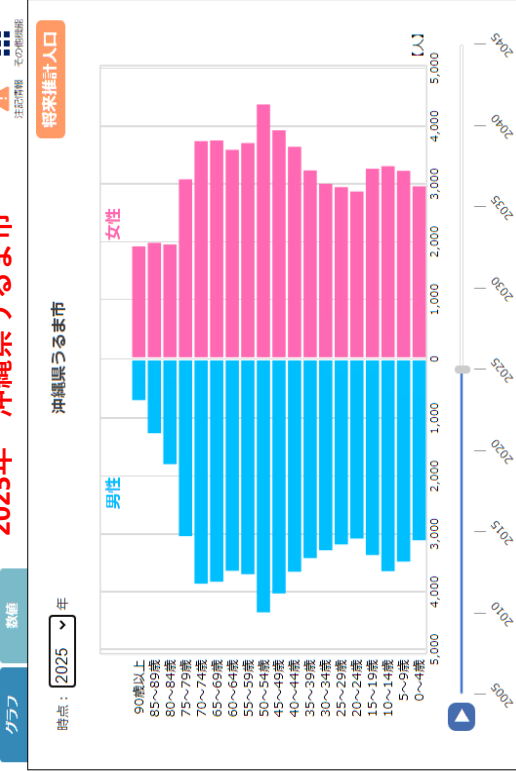


# (16) 人口ピラミッド (人口推計) ※外部データより抜粋

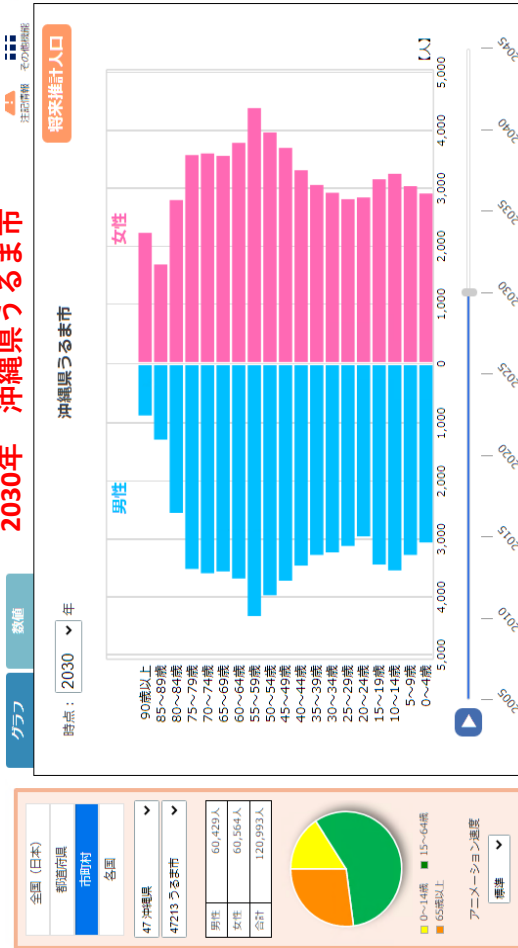
## 2020年 沖縄県うるま市



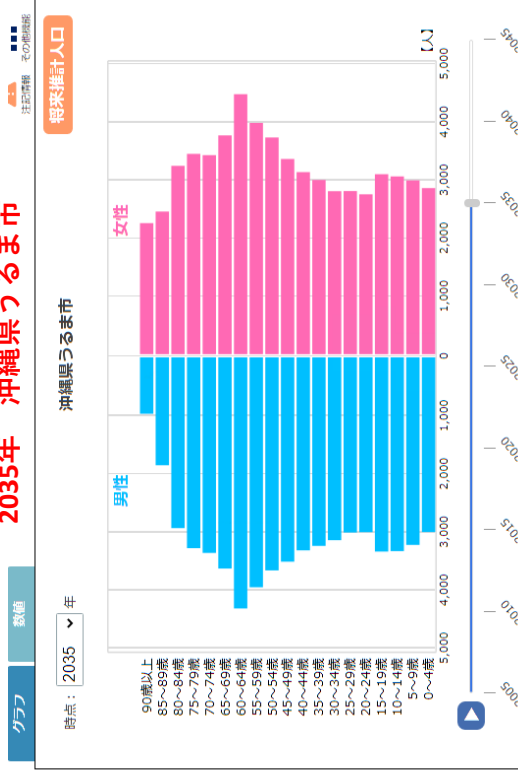
## 2025年 沖縄県うるま市



## 2030年 沖縄県うるま市



## 2035年 沖縄県うるま市



資料: 統計データ

[https://dashboard.e-stat.go.jp/pyramidGraph?screenCode=00570\\_@ionCode=00000&pyramidAreaType=2](https://dashboard.e-stat.go.jp/pyramidGraph?screenCode=00570_@ionCode=00000&pyramidAreaType=2)