

14. 選挙・市議会・歴代三役

(1) 有権者数の推移

各年9月1日現在(単位:人)

年次	区分	総数	男	女	年間増減
平成 16 年	うるま市	85,168	42,394	42,774	987
	具志川地区	47,311	23,116	24,195	717
	石川地区	16,849	8,368	8,481	177
	勝連地区	10,780	5,621	5,159	94
	与那城地区	10,228	5,289	4,939	△ 1
平成 17 年	うるま市	86,327	43,011	43,316	1,159
	具志川地区	48,111	23,522	24,589	800
	石川地区	17,100	8,526	8,574	251
	勝連地区	10,878	5,670	5,208	98
	与那城地区	10,238	5,293	4,945	10
平成 18 年	うるま市	86,964	43,261	43,703	637
	具志川地区	48,641	23,765	24,876	530
	石川地区	17,211	8,554	8,657	111
	勝連地区	10,892	5,668	5,224	14
	与那城地区	10,220	5,274	4,946	△ 18
平成 19 年	うるま市	87,765	43,568	44,197	801
	具志川地区	49,307	24,082	25,225	666
	石川地区	17,364	8,589	8,775	153
	勝連地区	10,897	5,658	5,239	5
	与那城地区	10,197	5,239	4,958	△ 23
平成 20 年	うるま市	88,042	43,645	44,397	277
	具志川地区	49,565	24,143	25,422	258
	石川地区	17,419	8,614	8,805	55
	勝連地区	10,896	5,652	5,244	△ 1
	与那城地区	10,162	5,236	4,926	△ 35
平成 21 年	うるま市	88,698	43,966	44,732	656
	具志川地区	50,107	24,432	25,675	542
	石川地区	17,581	8,641	8,940	162
	勝連地区	10,897	5,672	5,225	1
	与那城地区	10,113	5,221	4,892	△ 49
平成 22 年	うるま市	89,512	44,417	45,095	814
	具志川地区	50,874	24,814	26,060	767
	石川地区	17,632	8,686	8,946	51
	勝連地区	10,905	5,677	5,228	8
	与那城地区	10,101	5,240	4,861	△ 12
平成 23 年	うるま市	90,268	44,745	45,523	756
	具志川地区	51,435	25,048	26,387	561
	石川地区	17,821	8,765	9,056	189
	勝連地区	10,966	5,720	5,246	61
	与那城地区	10,046	5,212	4,834	△ 55
平成 24 年	うるま市	90,953	45,098	45,855	685
	具志川地区	52,045	25,342	26,703	610
	石川地区	17,976	8,866	9,110	155
	勝連地区	10,961	5,715	5,246	△ 5
	与那城地区	9,971	5,175	4,796	△ 75
平成 25 年	うるま市	91,667	45,559	46,108	714
	具志川地区	52,685	25,698	26,987	640
	石川地区	18,088	8,963	9,125	112
	勝連地区	10,943	5,722	5,221	△ 18
	与那城地区	9,951	5,176	4,775	△ 20
平成 26 年	うるま市	92,154	45,763	46,391	487
	具志川地区	53,341	26,017	27,324	656
	石川地区	18,106	8,938	9,168	18
	勝連地区	10,887	5,711	5,176	△ 56
	与那城地区	9,820	5,097	4,723	△ 131
平成 27 年	うるま市	92,701	45,981	46,720	547
	具志川地区	53,921	26,263	27,658	580
	石川地区	18,174	8,959	9,215	68
	勝連地区	10,828	5,684	5,144	△ 59
	与那城地区	9,778	5,075	4,703	△ 42
平成 28 年	うるま市	95,960	47,642	48,318	3,259
	具志川地区	56,220	27,454	28,766	2,299
	石川地区	18,818	9,268	9,550	644
	勝連地区	11,060	5,790	5,270	232
	与那城地区	9,862	5,130	4,732	84
平成 29 年	うるま市	96,397	47,869	48,528	437
	具志川地区	56,842	27,762	29,080	622
	石川地区	18,908	9,311	9,597	90
	勝連地区	10,945	5,732	5,213	△ 115
	与那城地区	9,702	5,064	4,638	△ 160
平成 30 年	うるま市	97,013	48,168	48,845	616
	具志川地区	57,708	28,151	29,557	866
	石川地区	18,896	9,313	9,583	△ 12
	勝連地区	10,800	5,687	5,113	△ 145
	与那城地区	9,609	5,017	4,592	△ 93
令和 元年	うるま市	97,635	48,511	49,124	622
	具志川地区	58,488	28,534	29,954	780
	石川地区	18,840	9,328	9,512	△ 56
	勝連地区	10,761	5,689	5,072	△ 39
	与那城地区	9,546	4,960	4,586	△ 63
令和 2 年	うるま市	98,075	48,772	49,303	440
	具志川地区	58,965	28,795	30,170	477
	石川地区	18,823	9,343	9,480	△ 17
	勝連地区	10,753	5,672	5,081	△ 8
	与那城地区	9,534	4,962	4,572	△ 12
令和 3 年	うるま市	98,880	49,115	49,765	805
	具志川地区	59,562	29,070	30,492	597
	石川地区	19,070	9,427	9,643	247
	勝連地区	10,694	5,648	5,046	△ 59
	与那城地区	9,554	4,970	4,584	20

資料:選挙管理委員会

(2) 投票所別有権者数

投票区	投票所	行政区	各年9月1日現在(単位:人)																	
			平成16年	平成17年	平成18年	平成19年	平成20年	平成21年	平成22年	平成23年	平成24年	平成25年	平成26年	平成27年	平成28年	平成29年	平成30年	令和元年	令和2年	令和3年
第1	上平良川公民館	平良川	3,768	3,819	3,807	3,848	3,850	3,867	3,902	3,921	3,939	3,935	3,942	3,967	4,096	4,089	4,087	4,094	4,103	4,083
			1,681	1,745	1,733	1,734	1,732	1,754	1,763	1,763	1,754	1,763	1,810	1,825	1,817	1,822	1,859	1,879	1,865	1,870
第2	具志川中学校	兼箇原	6,028	6,159	6,209	6,284	6,307	6,418	6,586	6,697	6,760	6,870	6,929	6,928	7,069	7,078	7,317	7,454	7,558	7,597
			1,164	1,190	1,183	1,214	1,203	1,209	1,183	1,222	1,229	1,229	1,229	1,247	1,236	1,239	1,270	1,366	1,378	1,372
第3	宮里公民館	宮里	2,019	2,068	2,172	2,311	2,338	2,426	2,475	2,535	2,587	2,642	2,737	2,849	3,033	3,067	3,211	3,281	3,329	3,408
			2,393	2,413	2,415	2,486	2,474	2,510	2,527	2,542	2,571	2,618	2,618	2,606	2,566	2,672	2,797	2,840	2,872	2,890
第4	高江洲小学校	豊原	3,508	3,558	3,634	3,695	3,777	3,823	4,028	4,156	4,318	4,411	4,549	4,743	5,030	5,264	5,554	5,739	5,856	5,982
			670	664	677	693	705	707	714	746	742	738	719	726	749	757	803	822	867	879
第5	具志川公民館	具志川	3,434	3,493	3,515	3,575	3,618	3,605	3,604	3,631	3,616	3,639	3,620	3,617	3,721	3,714	3,711	3,759	3,763	3,767
			6,813	6,927	7,051	7,146	7,239	7,470	7,569	7,621	7,746	7,847	8,053	8,236	8,236	8,678	8,749	8,843	9,028	9,182
第6	田場小学校	赤野	3,013	3,054	3,141	3,217	3,196	3,321	3,347	3,351	3,440	3,481	3,571	3,617	3,766	3,786	3,851	3,884	3,941	4,009
			1,085	1,091	1,120	1,134	1,216	1,226	1,231	1,242	1,238	1,267	1,292	1,292	1,359	1,484	1,505	1,519	1,563	1,595
第7	川崎小学校	川崎	1,580	1,619	1,637	1,626	1,635	1,688	1,722	1,730	1,767	1,809	1,925	1,939	2,062	2,044	2,066	2,111	2,158	2,184
			1,135	1,163	1,153	1,169	1,192	1,235	1,269	1,298	1,301	1,301	1,290	1,295	1,321	1,366	1,414	1,407	1,470	1,488
第8	あびな小学校	西原	4,121	4,216	4,215	4,307	4,308	4,353	4,399	4,423	4,479	4,514	4,563	4,598	4,730	4,787	4,722	4,774	4,777	4,869
			1,271	1,300	1,297	1,344	1,340	1,355	1,341	1,366	1,405	1,405	1,395	1,406	1,385	1,421	1,431	1,444	1,432	1,446
第9	天願小学校	みどり町一・二丁目	1,843	1,895	1,953	1,963	2,005	2,048	2,041	2,029	2,046	2,067	2,056	2,041	2,120	2,136	2,170	2,216	2,240	2,296
			2,835	2,852	2,754	2,588	2,521	2,406	2,347	2,294	2,344	2,344	2,368	2,350	2,352	2,426	2,436	2,466	2,479	2,456
第10	赤道小学校	新赤	5,633	5,770	5,920	6,102	6,132	6,189	6,367	6,516	6,575	6,587	6,607	6,723	7,053	7,078	7,095	7,097	7,166	7,269
			874	892	910	928	932	927	948	964	978	961	961	962	974	1,026	1,022	1,002	1,002	1,014
具志川地区計			4,916	4,941	4,996	5,002	4,996	4,992	5,029	5,070	5,064	5,187	5,239	5,301	5,592	5,648	5,692	5,695	5,645	5,572
			3,411	3,423	3,468	3,503	3,497	3,504	3,537	3,585	3,557	3,699	3,798	3,794	3,794	3,966	4,001	4,025	4,082	4,090
			47,311	48,111	48,641	49,307	49,565	50,107	50,874	51,435	52,045	52,685	53,341	53,921	56,220	56,842	57,708	58,488	58,965	59,562

資料:選挙管理委員会

(2) 投票所別有権者数

投票区	投票所	行政区	各年9月1日現在(単位:人)																	
			平成16年	平成17年	平成18年	平成19年	平成20年	平成21年	平成22年	平成23年	平成24年	平成25年	平成26年	平成27年	平成28年	平成29年	平成30年	令和元年	令和2年	令和3年
第1 1	石川地区公民館	総数	2,096	2,167	2,159	2,154	2,163	2,168	2,213	2,233	2,273	2,319	2,263	2,307	2,372	2,384	2,380	2,385	2,375	2,426
		曙	2,096	2,167	2,159	2,154	2,163	2,168	2,213	2,233	2,273	2,319	2,263	2,307	2,372	2,384	2,380	2,385	2,375	2,426
第1 2	石川中学校	総数	2,623	2,674	2,671	2,695	2,723	2,709	2,723	2,763	2,829	2,843	2,838	2,829	2,909	2,944	2,950	2,926	2,936	3,016
		栄北中央	711	702	676	663	662	662	662	654	668	679	664	671	685	704	709	696	706	718
第1 3	石川保健相談センター	総数	1,087	1,119	1,154	1,209	1,245	1,252	1,273	1,333	1,373	1,373	1,392	1,395	1,448	1,453	1,455	1,440	1,432	1,491
		旭港	825	853	841	823	816	795	776	788	776	791	782	763	776	787	786	740	790	798
第1 4	伊波小学校	総数	5,492	5,541	5,590	5,672	5,670	5,722	5,705	5,718	5,744	5,639	5,634	5,576	5,832	5,832	5,810	5,847	5,804	5,881
		島前山	846	828	844	844	821	820	817	806	827	780	786	780	806	845	836	871	835	828
第1 5	東恩納区自治会館	総数	1,783	1,589	1,593	1,575	1,580	1,611	1,596	1,642	1,654	1,645	1,648	1,660	1,720	1,676	1,676	1,661	1,693	1,710
		手前	448	666	653	674	675	665	678	679	657	678	664	680	680	698	684	675	660	657
第1 6	南風原公民館	総数	1,947	1,997	2,018	2,075	2,081	2,108	2,108	2,156	2,177	2,293	2,378	2,393	2,509	2,577	2,572	2,546	2,549	2,561
		波手	825	829	836	820	818	834	839	828	811	811	820	817	822	810	827	824	834	847
第1 7	平安名公民館	総数	1,635	1,637	1,691	1,699	1,709	1,764	1,770	1,802	1,821	1,860	1,861	1,912	1,953	1,987	1,997	1,976	1,972	1,972
		恩納	1,060	1,064	1,088	1,088	1,083	1,123	1,116	1,154	1,184	1,220	1,225	1,279	1,305	1,323	1,327	1,302	1,291	1,296
第1 8	内間公民館	総数	575	573	603	611	626	641	654	648	637	640	636	633	648	664	670	674	681	676
		美原	16,849	17,100	17,211	17,364	17,419	17,581	17,632	17,821	17,976	18,088	18,106	18,174	18,818	18,908	18,896	18,840	18,823	19,070
第1 9	津堅公民館	総数	2,437	2,500	2,532	2,547	2,618	2,652	2,660	2,729	2,715	2,790	2,752	2,771	2,839	2,829	2,830	2,860	2,875	2,874
		風原	3,244	3,284	3,282	3,313	3,296	3,277	3,271	3,290	3,298	3,297	3,274	3,251	3,389	3,395	3,366	3,375	3,368	3,375
第2 0	比嘉公民館	総数	926	926	946	930	938	922	942	939	918	894	864	902	930	898	883	883	909	899
		内間	3,127	3,141	3,114	3,108	3,073	3,084	3,074	3,055	3,106	3,114	3,100	3,044	3,071	3,013	2,928	2,868	2,860	2,821
第2 1	比嘉公民館	総数	560	544	537	527	507	504	504	500	489	473	451	434	416	407	396	383	365	359
		浜	291	293	293	287	286	273	266	267	255	256	266	251	244	233	228	224	214	204
第2 2	勝連地区公民館	総数	195	190	188	185	178	185	188	186	180	179	180	175	171	170	169	168	162	162
		比嘉	10,780	10,878	10,892	10,897	10,896	10,897	10,905	10,966	10,961	10,943	10,887	10,828	11,060	10,945	10,800	10,761	10,753	10,694
第2 3	豊城地区公民館	総数	3,512	3,494	3,506	3,497	3,479	3,481	3,456	3,403	3,347	3,310	3,263	3,244	3,265	3,212	3,138	3,106	3,088	3,124
		名間	962	955	943	947	944	950	948	945	965	977	984	982	977	984	991	1,009	1,013	1,003
第2 4	西原公民館	総数	1,195	1,219	1,206	1,224	1,201	1,192	1,218	1,199	1,198	1,196	1,175	1,169	1,198	1,192	1,193	1,174	1,169	1,199
		与那原	1,224	1,229	1,218	1,209	1,189	1,175	1,161	1,164	1,142	1,125	1,101	1,075	1,061	1,026	1,008	1,007	1,016	1,006
第2 5	豊城地区公民館	総数	244	251	245	228	229	220	224	225	219	209	202	194	191	183	182	181	184	176
		豊城	586	579	558	549	549	538	541	524	510	529	498	488	486	457	438	429	417	399
第2 6	豊城地区公民館	総数	274	264	260	252	259	252	248	234	246	246	237	229	234	217	211	205	193	184
		豊城	209	206	196	191	183	182	186	180	176	182	166	168	165	157	147	144	146	144
第2 7	豊城地区公民館	総数	103	109	102	106	107	103	96	100	101	95	91	87	83	80	80	80	78	71
		豊城	308	318	314	296	287	271	273	271	273	267	262	259	253	244	245	223	224	221
第2 8	豊城地区公民館	総数	1,035	1,043	1,075	1,069	1,100	1,099	1,113	1,135	1,122	1,124	1,114	1,136	1,181	1,177	1,191	1,214	1,246	1,257
		豊城	1,162	1,150	1,155	1,178	1,184	1,187	1,167	1,180	1,195	1,214	1,221	1,231	1,250	1,227	1,223	1,203	1,177	1,169
第2 9	豊城地区公民館	総数	10,228	10,238	10,220	10,197	10,162	10,113	10,101	10,046	9,971	9,951	9,820	9,778	9,862	9,702	9,609	9,546	9,534	9,554
		豊城	85,168	86,327	86,964	87,765	88,042	88,698	89,512	90,268	90,953	91,667	92,154	92,701	93,960	96,397	97,013	97,635	98,075	98,880

資料:選挙管理委員会

※第2区の具志川中学校は、平成22年から27年まで喜仲公民館に、第25区の西原公民館及び第27区の豊城地区公民館は、豊城地区公民館より変更となった。

(3) 選挙の投票状況

年.月.日	選挙名	区分	当日の有権者数			投票者数			投票率 (%)		
			計	男	女	計	男	女	計	男	女
H19. 4. 22	参議院議員補欠選挙	うるま市 内期日前 内不在者	87,225	43,345	43,880	39,443	19,329	20,114	45.22	44.59	45.84
		具志川地区	48,933	23,915	25,018	22,106	10,741	11,365	45.18	44.91	45.43
		石川地区	17,232	8,528	8,704	8,074	3,949	4,125	46.85	46.31	47.39
		勝連地区	10,852	5,656	5,196	4,578	2,310	2,268	42.19	40.84	43.65
		与那城地区	10,208	5,246	4,962	4,685	2,329	2,356	45.90	44.40	47.48
H19. 7. 29	参議院議員選挙	うるま市 内期日前 内不在者	87,357	43,367	43,990	51,200	24,917	26,283	58.61	57.46	59.75
		具志川地区	49,065	23,962	25,103	28,800	13,870	14,930	58.70	57.88	59.47
		石川地区	17,264	8,542	8,722	10,629	5,172	5,457	61.57	60.55	62.57
		勝連地区	10,857	5,644	5,213	5,886	2,947	2,939	54.21	52.21	56.38
		与那城地区	10,171	5,219	4,952	5,885	2,928	2,957	57.86	56.10	59.71
	(比例代表)	うるま市 内期日前 内不在者	87,357	43,367	43,990	51,160	24,894	26,266	58.56	57.40	59.71
		具志川地区	49,065	23,962	25,103	28,760	13,847	14,913	58.62	57.79	59.41
		石川地区	17,264	8,542	8,722	10,629	5,172	5,457	61.57	60.55	62.57
		勝連地区	10,857	5,644	5,213	5,886	2,947	2,939	54.21	52.21	56.38
		与那城地区	10,171	5,219	4,952	5,885	2,928	2,957	57.86	56.10	59.71
H20. 6. 8	県議会議員選挙	うるま市 内期日前 内不在者	87,039	43,099	43,940	52,405	25,664	26,741	60.21	59.55	60.86
		具志川地区	48,881	23,788	25,093	28,582	13,828	14,754	58.47	58.13	58.80
		石川地区	17,195	8,491	8,704	11,001	5,360	5,641	63.98	63.13	64.81
		勝連地区	10,838	5,613	5,225	6,330	3,205	3,125	58.41	57.10	59.81
		与那城地区	10,125	5,207	4,918	6,492	3,271	3,221	64.12	62.82	65.49
H21. 4. 19	市長選挙	うるま市 内期日前 内不在者	86,893	42,965	43,928	54,350	26,400	27,950	62.55	61.45	63.63
		具志川地区	48,989	23,826	25,163	30,836	14,687	16,149	62.94	61.64	64.18
		石川地区	17,168	8,439	8,729	10,015	4,845	5,170	58.34	57.41	59.23
		勝連地区	10,754	5,563	5,191	6,286	3,180	3,106	58.45	57.16	59.83
		与那城地区	9,982	5,137	4,845	7,213	3,688	3,525	72.26	71.79	72.76
	市議会議員補欠選挙	うるま市 内期日前 内不在者	86,893	42,965	43,928	54,312	26,385	27,927	62.50	61.41	63.57
		具志川地区	48,989	23,826	25,163	30,815	14,678	16,137	62.90	61.60	64.13
		石川地区	17,168	8,439	8,729	10,010	4,844	5,166	58.31	57.40	59.18
		勝連地区	10,754	5,563	5,191	6,281	3,176	3,105	58.41	57.09	59.82
		与那城地区	9,982	5,137	4,845	7,206	3,687	3,519	72.19	71.77	72.63
H21. 8. 30	衆議院議員選挙	うるま市 内期日前 内不在者	88,418	43,821	44,597	57,005	28,095	28,910	64.47	64.11	64.82
		具志川地区	49,944	24,346	25,598	32,579	15,811	16,768	65.23	64.94	65.51
		石川地区	17,521	8,616	8,905	11,549	5,692	5,857	65.92	66.06	65.77
		勝連地区	10,865	5,650	5,215	6,469	3,317	3,152	59.54	58.71	60.44
		与那城地区	10,088	5,209	4,879	6,408	3,275	3,133	63.52	62.87	64.21
	(比例代表)	うるま市 内期日前 内不在者	88,418	43,821	44,597	56,973	28,069	28,904	64.44	64.05	64.81
		具志川地区	49,944	24,346	25,598	32,564	15,799	16,765	65.20	64.89	65.49
		石川地区	17,521	8,616	8,905	11,543	5,688	5,855	65.88	66.02	65.75
		勝連地区	10,865	5,650	5,215	6,468	3,316	3,152	59.53	58.69	60.44
		与那城地区	10,088	5,209	4,879	6,398	3,266	3,132	63.42	62.70	64.19
H22. 7. 11	参議院議員選挙	うるま市 内期日前 内不在者	89,074	44,178	44,896	47,189	23,052	24,137	52.98	52.18	53.76
		具志川地区	50,563	24,660	25,903	27,237	13,148	14,089	53.87	53.32	54.39
		石川地区	17,552	8,647	8,905	9,610	4,713	4,897	54.75	54.50	54.99
		勝連地区	10,889	5,663	5,226	5,146	2,548	2,598	47.26	44.99	49.71
		与那城地区	10,070	5,208	4,862	5,196	2,643	2,553	51.60	50.75	52.51
	(比例代表)	うるま市 内期日前 内不在者	89,074	44,178	44,896	47,171	23,045	24,126	52.96	52.16	53.74
		具志川地区	50,563	24,660	25,903	27,221	13,142	14,079	53.84	53.29	54.35
		石川地区	17,552	8,647	8,905	9,610	4,713	4,897	54.75	54.50	54.99
		勝連地区	10,889	5,663	5,226	5,146	2,548	2,598	47.26	44.99	49.71
		与那城地区	10,070	5,208	4,862	5,194	2,642	2,552	51.58	50.73	52.49
H22. 9. 26	市議会議員選挙	うるま市 内期日前 内不在者	88,578	43,932	44,646	59,888	29,224	30,664	67.61	66.52	68.68
		具志川地区	50,323	24,534	25,789	33,384	15,970	17,414	66.34	65.09	67.52
		石川地区	17,426	8,570	8,856	11,444	5,545	5,899	65.67	64.70	66.61
		勝連地区	10,812	5,625	5,187	7,487	3,811	3,676	69.25	67.75	70.87
		与那城地区	10,017	5,203	4,814	7,573	3,898	3,675	75.60	74.92	76.34
H22. 11. 28	県知事選挙	うるま市 内期日前 内不在者	89,134	44,202	44,932	53,017	25,848	27,169	59.48	58.48	60.47
		具志川地区	50,659	24,685	25,974	30,272	14,562	15,710	59.76	58.99	60.48
		石川地区	17,560	8,637	8,923	10,790	5,247	5,543	61.45	60.75	62.12
		勝連地区	10,870	5,660	5,210	5,987	3,004	2,983	55.08	53.07	57.26
		与那城地区	10,045	5,220	4,825	5,968	3,035	2,933	59.41	58.14	60.79

(3) 選挙の投票状況

年.月.日	選挙名	区分	当日の有権者数			投票者数			投票率(%)		
			計	男	女	計	男	女	計	男	女
H24.6.10	県議会議員選挙	うるま市 内期日前 内不在者	89,969	44,529	45,440	51,061	24,993	26,068	56.75	56.13	57.37
		具志川地区	51,408	24,988	26,420	28,706	13,819	14,887	55.84	55.30	56.35
		石川地区	17,724	8,716	9,008	10,109	4,943	5,166	57.04	56.71	57.35
		勝連地区	10,903	5,666	5,237	6,116	3,118	2,998	56.09	55.03	57.25
		与那城地区	9,934	5,159	4,775	6,130	3,113	3,017	61.71	60.34	63.18
H24.12.16	衆議院議員選挙	うるま市 内期日前 内不在者	90,755	45,042	45,713	49,024	24,241	24,783	54.02	53.82	54.21
		具志川地区	51,968	25,327	26,641	28,357	13,867	14,490	54.57	54.75	54.39
		石川地区	17,896	8,850	9,046	9,855	4,840	5,015	55.07	54.69	55.44
		勝連地区	10,951	5,709	5,242	5,504	2,801	2,703	50.26	49.06	51.56
		与那城地区	9,940	5,156	4,784	5,308	2,733	2,575	53.40	53.01	53.83
	(比例代表)	うるま市 内期日前 内不在者	90,755	45,042	45,713	49,013	24,235	24,778	54.01	53.81	54.20
		具志川地区	51,968	25,327	26,641	28,355	13,867	14,488	54.56	54.75	54.38
		石川地区	17,896	8,850	9,046	9,854	4,840	5,014	55.06	54.69	55.43
		勝連地区	10,951	5,709	5,242	5,498	2,796	2,702	50.21	48.98	51.55
		与那城地区	9,940	5,156	4,784	5,306	2,732	2,574	53.38	52.99	53.80
H25.7.21	参議院議員選挙	うるま市 内期日前 内不在者	91,349	45,379	45,970	45,067	22,197	22,870	49.33	48.91	49.75
		具志川地区	52,446	25,570	26,876	26,403	12,876	13,527	50.34	50.36	50.33
		石川地区	17,984	8,901	9,083	9,162	4,474	4,688	50.95	50.26	51.61
		勝連地区	10,933	5,714	5,219	4,803	2,435	2,368	43.93	42.61	45.37
		与那城地区	9,986	5,194	4,792	4,699	2,412	2,287	47.06	46.44	47.73
	(比例代表)	うるま市 内期日前 内不在者	91,349	45,379	45,970	45,054	22,189	22,865	49.32	48.90	49.74
		具志川地区	52,446	25,570	26,876	26,394	12,871	13,523	50.33	50.34	50.32
		石川地区	17,984	8,901	9,083	9,162	4,474	4,688	50.95	50.26	51.61
		勝連地区	10,933	5,714	5,219	4,803	2,435	2,368	43.93	42.61	45.37
		与那城地区	9,986	5,194	4,792	4,695	2,409	2,286	47.02	46.38	47.70
H26.10.5	市議会議員選挙	うるま市 内期日前 内不在者	91,276	45,319	45,957	57,275	27,842	29,433	62.75	61.44	64.04
		具志川地区	52,827	25,756	27,071	32,470	15,502	16,968	61.46	60.19	62.68
		石川地区	17,910	8,855	9,055	10,784	5,180	5,604	60.21	58.50	61.89
		勝連地区	10,782	5,647	5,135	7,231	3,687	3,544	67.07	65.29	69.02
		与那城地区	9,757	5,061	4,696	6,790	3,473	3,317	69.59	68.62	70.63
H26.11.16	県知事選挙	うるま市 内期日前 内不在者	91,807	45,546	46,261	55,419	27,092	28,327	60.36	59.48	61.23
		具志川地区	53,205	25,915	27,290	32,590	15,727	16,863	61.25	60.69	61.79
		石川地区	18,006	8,894	9,112	10,859	5,253	5,606	60.31	59.06	61.52
		勝連地区	10,803	5,657	5,146	6,024	3,095	2,929	55.76	54.71	56.92
		与那城地区	9,793	5,080	4,713	5,946	3,017	2,929	60.72	59.39	62.15
H26.12.14	衆議院議員選挙	うるま市 内期日前 内不在者	92,177	45,741	46,436	45,646	22,744	22,902	49.52	49.72	49.32
		具志川地区	53,423	26,026	27,397	26,643	13,115	13,528	49.87	50.39	49.38
		石川地区	18,115	8,947	9,168	9,157	4,527	4,630	50.55	50.60	50.50
		勝連地区	10,843	5,686	5,157	4,968	2,566	2,402	45.82	45.13	46.58
		与那城地区	9,796	5,082	4,714	4,878	2,536	2,342	49.80	49.90	49.68
	(比例代表)	うるま市 内期日前 内不在者	92,177	45,741	46,436	45,612	22,724	22,888	49.48	49.68	49.29
		具志川地区	53,423	26,026	27,397	26,616	13,098	13,518	49.82	50.33	49.34
		石川地区	18,115	8,947	9,168	9,152	4,525	4,627	50.52	50.58	50.47
		勝連地区	10,843	5,686	5,157	4,968	2,566	2,402	45.82	45.13	46.58
		与那城地区	9,796	5,082	4,714	4,876	2,535	2,341	49.78	49.88	49.66
H28.6.5	県議会議員選挙	うるま市 内期日前 内不在者	92,366	45,803	46,563	44,069	21,797	22,272	47.71	47.59	47.83
		具志川地区	53,949	26,288	27,661	25,379	12,391	12,988	47.04	47.14	46.95
		石川地区	18,089	8,906	9,183	8,633	4,187	4,446	47.73	47.01	48.42
		勝連地区	10,700	5,612	5,088	5,027	2,618	2,409	46.98	46.65	47.35
		与那城地区	9,628	4,997	4,631	5,030	2,601	2,429	52.24	52.05	52.45
H28.7.10	参議院議員選挙	うるま市 内期日前 内不在者	95,834	47,601	48,233	50,062	24,693	25,369	52.24	51.87	52.60
		具志川地区	56,053	27,380	28,673	29,652	14,439	15,213	52.90	52.74	53.06
		石川地区	18,792	9,265	9,527	10,025	4,913	5,112	53.35	53.03	53.66
		勝連地区	11,076	5,803	5,273	5,285	2,697	2,588	47.72	46.48	49.08
		与那城地区	9,913	5,153	4,760	5,100	2,644	2,456	51.45	51.31	51.60
	(比例代表)	うるま市 内期日前 内不在者	95,834	47,601	48,233	50,030	24,676	25,354	52.20	51.84	52.57
		具志川地区	56,053	27,380	28,673	29,632	14,431	15,201	52.86	52.71	53.02
		石川地区	18,792	9,265	9,527	10,022	4,910	5,112	53.33	53.00	53.66
		勝連地区	11,076	5,803	5,273	5,282	2,695	2,587	47.69	46.44	49.06
		与那城地区	9,913	5,153	4,760	5,094	2,640	2,454	51.39	51.23	51.55

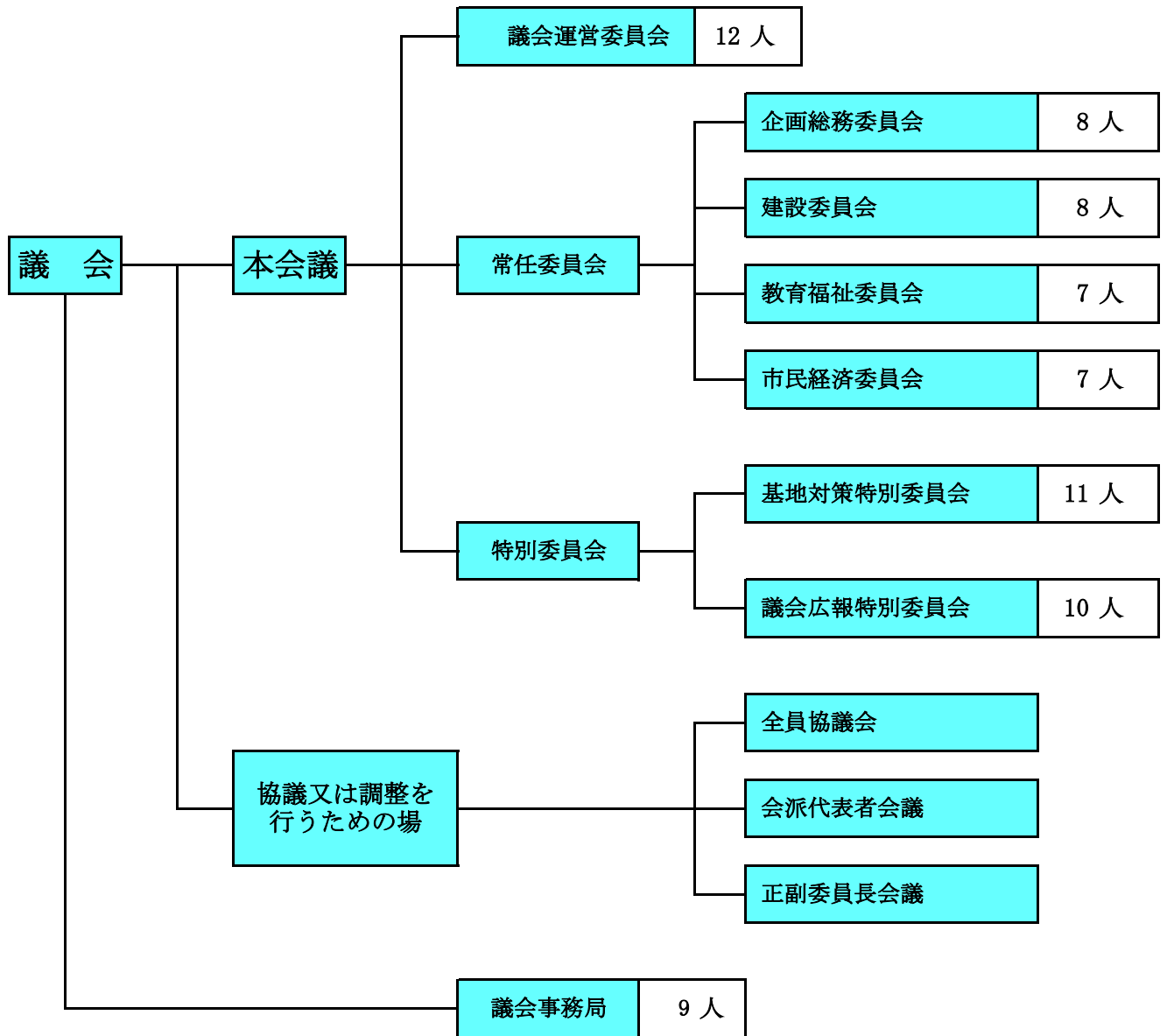
(3) 選挙の投票状況

年.月.日	選挙名	区分	当日の有権者数			投票者数			投票率 (%)		
			計	男	女	計	男	女	計	男	女
H29. 4. 23	市長選挙	うるま市	94,629	46,953	47,676	57,439	27,961	29,478	60.70	59.55	61.83
		内期日前	-	-	-	15,068	6,955	8,113	-	-	-
		内不在者	-	-	-	179	102	77	-	-	-
		具志川地区	55,609	27,147	28,462	33,965	16,323	17,642	61.08	60.13	61.98
		石川地区	18,532	9,118	9,414	11,575	5,527	6,048	62.46	60.62	64.24
H29. 10. 22	衆議院議員選挙	うるま市	96,195	47,722	48,473	51,339	25,142	26,197	53.37	52.68	54.04
		内期日前	-	-	-	21,555	9,699	11,856	-	-	-
		内不在者	-	-	-	183	114	69	-	-	-
		具志川地区	56,810	27,732	29,078	30,622	14,818	15,804	53.90	53.43	54.35
		石川地区	18,842	9,268	9,574	10,190	4,951	5,239	54.08	53.42	54.72
H30. 9. 30	県議会議員補欠選挙	うるま市	96,421	47,858	48,563	61,917	30,141	31,776	64.22	62.98	65.43
		内期日前	-	-	-	33,354	15,202	18,152	-	-	-
		内不在者	-	-	-	170	98	72	-	-	-
		具志川地区	57,379	27,979	29,400	36,577	17,536	19,041	63.75	62.68	64.77
		石川地区	18,749	9,244	9,505	12,135	5,823	6,312	64.72	62.99	66.41
H30. 9. 30	県知事選挙	うるま市	96,421	47,858	48,563	62,724	30,556	32,168	65.05	63.85	66.24
		内期日前	-	-	-	34,302	15,709	18,593	-	-	-
		内不在者	-	-	-	176	100	76	-	-	-
		具志川地区	57,379	27,979	29,400	37,146	17,834	19,312	64.74	63.74	65.69
		石川地区	18,749	9,244	9,505	12,251	5,884	6,367	65.34	63.65	66.99
H30. 9. 30	市議会議員選挙	うるま市	95,943	47,663	48,280	61,463	29,890	31,573	64.06	62.71	65.40
		内期日前	-	-	-	32,849	14,929	17,920	-	-	-
		内不在者	-	-	-	169	95	74	-	-	-
		具志川地区	57,104	27,871	29,233	36,247	17,363	18,884	63.48	62.30	64.60
		石川地区	18,625	9,194	9,431	12,047	5,779	6,268	64.68	62.86	66.46
H31. 4. 21	衆議院沖縄県第3区選出議員補欠選挙	うるま市	97,270	48,328	48,942	41,850	20,792	21,058	43.02	43.02	43.03
		内期日前	-	-	-	14,342	6,708	7,634	-	-	-
		内不在者	-	-	-	77	43	34	-	-	-
		具志川地区	58,134	28,375	29,759	25,065	12,303	12,762	43.12	43.36	42.88
		石川地区	18,781	9,278	9,503	8,152	3,991	4,161	43.41	43.02	43.79
R1. 7. 21	参議院通常選挙	うるま市	97,346	48,363	48,983	44,256	21,896	22,360	45.46	45.27	45.65
		内期日前	-	-	-	15,301	7,127	8,174	-	-	-
		内不在者	-	-	-	162	117	45	-	-	-
		具志川地区	58,265	28,428	29,837	26,667	13,040	13,627	45.77	45.87	45.67
		石川地区	18,773	9,289	9,484	8,743	4,264	4,479	46.57	45.90	47.23
R3. 4. 25	市長選挙	うるま市	97,000	48,138	48,862	53,823	26,238	27,585	55.49	54.51	56.45
		内期日前	-	-	-	19,282	8,986	10,296	-	-	-
		内不在者	-	-	-	52	31	21	-	-	-
		具志川地区	58,345	28,438	29,907	33,112	15,904	17,208	56.75	55.93	57.54
		石川地区	18,625	9,218	9,407	9,720	4,683	5,037	52.19	50.80	53.55
R3. 10. 31	衆議院議員総選挙	うるま市	98,735	49,029	49,706	51,819	25,677	26,142	52.48	52.37	52.59
		内期日前	-	-	-	18,311	8,597	9,714	-	-	-
		内不在者	-	-	-	170	132	38	-	-	-
		具志川地区	59,499	29,036	30,463	31,499	15,407	16,092	52.94	53.06	52.82
		石川地区	19,055	9,412	9,643	10,034	4,900	5,134	52.66	52.06	53.24
R3. 10. 31	(比例代表)	うるま市	98,735	49,029	49,706	51,802	25,662	26,140	52.47	52.34	52.59
		内期日前	-	-	-	18,305	8,594	9,711	-	-	-
		内不在者	-	-	-	170	132	38	-	-	-
		具志川地区	59,499	29,036	30,463	31,492	15,396	16,096	52.93	53.02	52.84
		石川地区	19,055	9,412	9,643	10,033	4,900	5,133	52.65	52.06	53.23

資料：選挙管理委員会

(4) 構成 (うるま市議会)

※令和4年3月31日現在



資料：議会事務局

(5) 歴代正副議長

議 長			副 議 長		
歴代	氏 名	就 任 年 月	歴代	氏 名	就 任 年 月
初代	崎 原 弘	平成 17 ・ 4	初代	宮 城 茂	平成 17 ・ 4
2代	島 袋 俊 夫	〃 18 ・ 10	2代	山 内 末 子	〃 18 ・ 10
3代	西 野 一 男	〃 21 ・ 3	3代	西 野 一 男	〃 20 ・ 5
4代	西 野 一 男	〃 22 ・ 10	4代	伊 波 良 紀	〃 21 ・ 3
5代	大 屋 政 善	〃 26 ・ 10	5代	東 浜 光 雄	〃 22 ・ 10
6代	幸 地 政 和	〃 30 ・ 10	6代	徳 田 政 信	〃 26 ・ 10
			7代	名 嘉 眞 宜 徳	〃 30 ・ 10

資料：議会事務局

(6) 市議会運営状況

区 分 年 度	開 数	本 会 議 日 数	議 案								請 願 陳 情				合 計
			計	可 決		否 決	繼 続 審 議	撤 回	そ の 他	計	採 択	不 採 択	繼 続 審 議		
				原 案	修 正										
平成19年	定例会	4	38	123	104	-	1	-	-	18	20	14	-	6	143
	臨時会	8	9	55	28	-	-	-	-	27	-	-	-	-	55
平成20年	定例会	4	37	124	98	-	1	-	-	25	26	10	-	16	150
	臨時会	9	10	62	25	-	-	-	-	37	-	-	-	-	62
平成21年	定例会	4	36	126	112	-	1	-	-	13	25	11	-	14	151
	臨時会	4	4	24	16	-	-	-	-	8	-	-	-	-	24
平成22年	定例会	4	39	118	99	-	-	-	-	19	25	9	-	16	143
	臨時会	5	5	38	27	-	-	-	-	11	-	-	-	-	38
平成23年	定例会	4	43	106	91	-	-	-	-	15	16	5	1	10	122
	臨時会	2	2	11	8	-	-	-	-	3	-	-	-	-	11
平成24年	定例会	4	43	133	102	-	-	-	-	31	22	13	1	8	155
	臨時会	5	5	13	7	-	-	-	-	6	-	-	-	-	13
平成25年	定例会	4	46	135	105	-	1	-	-	29	21	13	1	7	156
	臨時会	4	4	27	12	-	-	-	-	15	-	-	-	-	27
平成26年	定例会	4	44	118	88	-	1	-	-	29	22	9	1	12	140
	臨時会	5	5	31	16	-	-	-	-	15	-	-	-	-	31
平成27年	定例会	4	42	175	126	-	1	-	-	48	16	9	2	5	191
	臨時会	4	4	15	10	-	-	-	-	5	-	-	-	-	15
平成28年	定例会	4	42	121	96	-	-	-	-	25	24	11	1	12	145
	臨時会	7	6	23	14	-	-	-	-	9	-	-	-	-	23
平成29年	定例会	4	42	142	103	-	-	-	-	39	23	15	3	5	165
	臨時会	6	6	27	20	-	-	-	-	7	-	-	-	-	27
平成30年	定例会	4	42	147	97	-	1	-	-	49	14	12	2	-	161
	臨時会	6	7	43	15	-	-	-	-	28	-	-	-	-	43
令和元年	定例会	4	42	134	100	-	-	-	-	34	34	23	-	11	168
	臨時会	2	2	15	6	-	-	-	-	9	-	-	-	-	15
令和2年	定例会	4	42	152	114	-	-	-	-	38	26	19	1	6	178
	臨時会	6	6	60	40	-	-	-	-	20	-	-	-	-	60
令和3年	定例会	4	43	154	98	-	-	-	-	56	26	20	2	4	180
	臨時会	7	7	26	14	-	-	-	-	12	-	-	-	-	26

資料：議会事務局

(7) 年度別各種委員会開催状況

【平成22年度】

区 分	総 数	一 月	二 月	三 月	四 月	五 月	六 月	七 月	八 月	九 月	十 月	十一 月	十二 月
議 会 運 営 委 員 会	19	1	1	5	-	1	3	-	2	1	1	3	1
企 画 総 務 委 員 会	16	-	1	5	-	1	2	-	-	3	1	1	2
建 設 委 員 会	11	-	-	4	-	1	2	-	-	2	1	-	1
教 育 福 祉 委 員 会	10	1	-	4	-	1	1	-	-	1	1	-	1
市 民 経 済 委 員 会	16	-	-	5	-	2	3	-	-	3	1	-	2
基 地 対 策 特 別 委 員 会	10	1	-	5	1	-	-	-	1	-	1	-	1
議 会 広 報 調 査 特 別 委 員 会	7	-	1	-	-	1	-	-	1	-	1	2	1
議 会 史 編 さん 特 別 委 員 会	3	-	1	-	-	-	-	-	-	-	1	-	1

【平成23年度】

区 分	総 数	一 月	二 月	三 月	四 月	五 月	六 月	七 月	八 月	九 月	十 月	十一 月	十二 月
議 会 運 営 委 員 会	12	-	3	3	-	1	1	-	-	1	-	2	1
企 画 総 務 委 員 会	15	-	-	3	-	-	2	1	-	5	1	1	2
建 設 委 員 会	11	-	-	4	-	-	1	2	-	2	-	1	1
教 育 福 祉 委 員 会	14	-	3	3	-	-	1	-	-	3	2	1	1
市 民 経 済 委 員 会	16	-	-	3	-	2	3	-	-	4	2	-	2
基 地 対 策 特 別 委 員 会	12	-	-	2	-	2	1	1	1	2	-	-	3
議 会 広 報 調 査 特 別 委 員 会	4	-	1	-	-	1	-	-	1	-	-	1	-
議 会 史 編 さん 特 別 委 員 会	3	-	-	-	-	-	-	-	-	-	1	1	1

【平成24年度】

区 分	総 数	一 月	二 月	三 月	四 月	五 月	六 月	七 月	八 月	九 月	十 月	十一 月	十二 月
議 会 運 営 委 員 会	10	-	1	-	-	2	1	1	3	1	-	1	-
企 画 総 務 委 員 会	13	-	-	3	-	1	2	1	1	3	-	-	2
建 設 委 員 会	9	-	-	1	-	-	2	1	1	3	-	-	1
教 育 福 祉 委 員 会	9	-	-	2	-	-	2	1	1	2	-	-	1
市 民 経 済 委 員 会	12	-	-	3	-	1	2	1	2	2	-	-	1
基 地 対 策 特 別 委 員 会	6	1	-	1	-	-	-	-	-	1	3	-	-
議 会 広 報 調 査 特 別 委 員 会	4	-	1	-	-	1	-	-	1	-	-	1	-
議 会 史 編 さん 特 別 委 員 会	4	-	1	-	-	-	-	1	-	-	1	-	1

資料：議会事務局

(7) 年度別各種委員会開催状況

【平成25年度】

区 分	総 数	一 月	二 月	三 月	四 月	五 月	六 月	七 月	八 月	九 月	十 月	十一 月	十二 月
議 会 運 営 委 員 会	12	-	2	-	-	1	1	1	2	2	1	1	1
企 画 総 務 委 員 会	14	-	-	4	-	1	2	-	1	3	1	-	2
建 設 委 員 会	6	-	-	-	-	-	1	-	1	2	-	-	2
教 育 福 祉 委 員 会	8	-	-	3	-	-	1	-	1	2	-	-	1
市 民 経 済 委 員 会	9	-	-	3	-	1	1	-	1	2	-	-	1
基 地 対 策 特 別 委 員 会	6	-	-	-	-	-	-	1	1	-	-	-	4
議 会 広 報 調 査 特 別 委 員 会	4	-	1	-	-	1	-	-	1	-	-	1	-
議 会 史 編 さん 特 別 委 員 会	5	-	-	1	-	1	1	-	-	-	1	-	1

【平成26年度】

区 分	総 数	一 月	二 月	三 月	四 月	五 月	六 月	七 月	八 月	九 月	十 月	十一 月	十二 月
議 会 運 営 委 員 会	10	-	1	-	-	1	1	1	1	-	2	2	1
企 画 総 務 委 員 会	13	-	-	3	-	1	2	-	-	3	1	1	2
建 設 委 員 会	10	-	-	2	-	1	1	1	-	2	1	1	1
教 育 福 祉 委 員 会	9	1	-	2	-	-	1	-	-	3	-	1	1
市 民 経 済 委 員 会	11	-	-	3	-	1	1	-	-	3	1	1	1
基 地 対 策 特 別 委 員 会	8	-	-	-	-	4	-	-	-	1	1	-	2
議 会 広 報 調 査 特 別 委 員 会	4	-	1	-	-	-	-	1	-	1	-	1	-
議 会 史 編 さん 特 別 委 員 会	4	-	-	1	-	-	1	-	-	-	1	-	1

【平成27年度】

区 分	総 数	一 月	二 月	三 月	四 月	五 月	六 月	七 月	八 月	九 月	十 月	十一 月	十二 月
議 会 運 営 委 員 会	17	1	2	4	-	1	2	2	-	2	1	1	1
企 画 総 務 委 員 会	16	-	5	-	-	1	1	2	-	4	-	-	3
建 設 委 員 会	6	-	2	-	-	1	-	-	-	2	-	-	1
教 育 福 祉 委 員 会	10	-	4	-	1	1	-	-	-	3	-	-	1
市 民 経 済 委 員 会	9	-	3	-	1	1	-	-	-	2	1	-	1
基 地 対 策 特 別 委 員 会	9	1	1	2	-	-	1	-	3	1	-	-	-
議 会 広 報 調 査 特 別 委 員 会	4	-	1	-	-	1	-	-	-	1	-	-	1
議 会 史 編 さん 特 別 委 員 会	4	-	-	1	-	-	-	1	-	1	-	-	1

資料：議会事務局

(7) 年度別各種委員会開催状況

【平成28年度】

区 分	総 数	一 月	二 月	三 月	四 月	五 月	六 月	七 月	八 月	九 月	十 月	十一 月	十二 月
議 会 運 営 委 員 会	15	2	1	2	-	1	2	-	-	1	1	2	3
企 画 総 務 委 員 会	14	-	1	3	-	1	2	-	-	4	-	-	3
建 設 委 員 会	9	-	-	5	-	1	1	-	-	1	-	-	1
教 育 福 祉 委 員 会	9	2	-	2	-	1	1	-	-	2	-	-	1
市 民 経 済 委 員 会	7	-	-	2	-	1	1	-	-	2	-	-	1
基 地 対 策 特 別 委 員 会	10	1	-	2	-	3	-	-	-	2	-	-	2
議 会 広 報 調 査 特 別 委 員 会	5	-	1	-	-	1	1	-	1	-	-	1	-
議 会 史 編 さん 特 別 委 員 会	4	-	-	1	-	-	1	-	-	1	-	-	1

【平成29年度】

区 分	総 数	一 月	二 月	三 月	四 月	五 月	六 月	七 月	八 月	九 月	十 月	十一 月	十二 月
議 会 運 営 委 員 会	9	-	3	-	-	1	1	-	1	2	-	1	-
企 画 総 務 委 員 会	13	-	-	4	-	1	3	-	-	3	-	-	2
建 設 委 員 会	10	-	-	3	1	1	1	-	1	2	-	-	1
教 育 福 祉 委 員 会	12	-	-	3	-	1	2	1	-	4	-	-	1
市 民 経 済 委 員 会	12	-	-	2	-	1	3	-	1	4	-	-	1
基 地 対 策 特 別 委 員 会	18	3	-	-	-	-	-	2	3	4	-	3	3
議 会 広 報 編 集 調 査 特 別 委 員 会	4	-	1	-	-	1	-	-	1	-	-	1	-
議 会 史 編 さん 特 別 委 員 会	4	-	-	1	-	-	1	-	-	1	-	-	1
議 会 改 革 調 査 特 別 委 員 会	1	-	-	-	-	-	-	-	-	-	-	-	1

【平成30年度】

区 分	総 数	一 月	二 月	三 月	四 月	五 月	六 月	七 月	八 月	九 月	十 月	十一 月	十二 月
議 会 運 営 委 員 会	14	-	1	2	-	1	1	2	1	-	1	2	3
企 画 総 務 委 員 会	14	-	1	2	-	1	2	1	2	2	1	-	2
建 設 委 員 会	10	-	1	1	1	1	1	1	2	-	1	-	1
教 育 福 祉 委 員 会	9	-	2	1	-	-	2	1	1	-	1	-	1
市 民 経 済 委 員 会	9	-	1	1	-	1	2	-	2	-	1	-	1
基 地 対 策 特 別 委 員 会	17	3	1	-	1	-	2	1	-	1	1	1	6
議 会 広 報 編 集 調 査 特 別 委 員 会	10	-	1	2	-	1	1	1	1	1	1	-	1
議 会 史 編 さん 特 別 委 員 会	1	-	1	-	-	-	-	-	-	-	-	-	-
議 会 改 革 調 査 特 別 委 員 会	8	1	1	1	1	1	2	-	1	-	-	-	-

資料：議会事務局

(7) 年度別各種委員会開催状況

【令和元年度】

区 分	総 数	一 月	二 月	三 月	四 月	五 月	六 月	七 月	八 月	九 月	十 月	十一 月	十二 月
議 会 運 営 委 員 会	12	2	2	-	1	1	2	1	-	1	-	1	1
企 画 総 務 委 員 会	14	1	1	2	-	1	2	-	-	3	1	-	3
建 設 委 員 会	8	-	1	2	-	1	1	-	-	2	-	-	1
教 育 福 祉 委 員 会	9	-	1	1	-	1	1	-	-	2	1	-	2
市 民 経 済 委 員 会	13	-	1	2	-	2	2	1	-	3	-	-	2
基 地 対 策 特 別 委 員 会	19	-	2	4	1	2	2	3	-	3	-	-	2
議 会 広 報 特 別 委 員 会	9	-	1	1	-	2	1	-	2	-	-	2	-

【令和2年度】

区 分	総 数	一 月	二 月	三 月	四 月	五 月	六 月	七 月	八 月	九 月	十 月	十一 月	十二 月
議 会 運 営 委 員 会	22	-	2	3	3	3	6	2	-	1	-	1	1
企 画 総 務 委 員 会	11	-	-	3	-	-	1	-	-	3	1	-	3
建 設 委 員 会	7	-	-	3	-	-	1	-	-	2	-	-	1
教 育 福 祉 委 員 会	10	-	-	3	-	-	2	-	-	2	1	-	2
市 民 経 済 委 員 会	14	1	-	3	2	-	2	1	-	3	-	-	2
基 地 対 策 特 別 委 員 会	16	1	1	2	1	1	2	3	-	3	-	-	2
議 会 広 報 特 別 委 員 会	9	-	2	1	1	1	-	-	2	-	-	2	-

【令和3年度】

区 分	総 数	一 月	二 月	三 月	四 月	五 月	六 月	七 月	八 月	九 月	十 月	十一 月	十二 月
議 会 運 営 委 員 会	35	-	3	3	-	2	8	1	3	5	2	5	3
企 画 総 務 委 員 会	17	-	2	4	-	-	2	-	1	5	-	2	1
建 設 委 員 会	10	-	-	2	-	1	1	-	-	3	-	2	1
教 育 福 祉 委 員 会	13	-	1	3	-	-	2	-	-	3	-	2	2
市 民 経 済 委 員 会	10	-	1	2	-	1	1	-	-	2	-	2	1
基 地 対 策 特 別 委 員 会	17	-	1	1	-	2	5	1	1	2	1	-	3
議 会 広 報 特 別 委 員 会	11	-	1	-	-	1	1	-	2	3	1	1	1

資料：議会事務局

(8) 各種議会議員数

年代別議会議員数

令和4年3月31日現在

区 分	法定数	現員数	30代	40代	50代	60代	70代	平均
議員数	30	30	1	5	8	9	7	60

当選回数別議会議員数

令和4年3月31日現在

区 分	1回	2回	3回	4回	5回	6回	7回以上	現員数
議員数	8	6	7	2	3	2	2	30

職業別議会議員数

令和4年3月31日現在

区 分	現員数	農業	会社員	自営業	その他
議員数	30	4	1	4	21

※会社員には、代表、役員も含まれます。

党派別議会議員数

令和4年3月31日現在

区 分	公明党	日本共産党	社会民主党	無所属
議員数	2	2	1	25

会派別議会議員数

令和4年3月31日現在

区 分	新政・公明	かけはし	いぶきの会	希望の会	津梁	日本共産党	無所属
議員数	9	6	5	4	2	2	2

資料：議会事務局

(9) 歴代三役

令和4年3月31日現在

市長			副市長			収入役		
歴代	氏名	就任年月	歴代	氏名	就任年月	歴代	氏名	就任年月
初代	知念 恒男	平成17年5月	初代	石川 邦吉	平成17年6月	初代	松野 義勝	平成17年6月
2代	島袋 俊夫	平成21年5月	2代	榮野川 盛治	平成21年6月	「収入役」は、地方自治法の改正に伴い、2007年3月31日限りで廃止された。		
3代	中村 正人	令和3年5月	3代	上間 秀二	平成29年7月			
4代			4代	佐久川 篤	令和3年5月			
5代			5代					

資料：秘書広報課