

# 付 録

## (1) うるま市自治会長（事務委託者）名簿

令和4年3月31日現在

自治会名	公民館所在地	電話番号 (FAX兼用)	自治会長名
具志川地区			
具志川	具志川381	973-3407	高江洲朝美
田場	田場822番地1	973-6069	天願力
赤野	赤野1124	973-9212	座間味勇
宇堅	宇堅1019	973-3558	兼城賢栄
天願	天願76	972-3573	照屋勇
昆布	昆布1832番地83	972-3574	與古田敬子
栄野比	栄野比357-2	972-3551	謝花スミ子
川崎	川崎202	972-3471	金城一也
西原	西原467	973-3427	伊良波勲
安慶名	安慶名三丁目18番7号	972-6052	前濱繁幸
平良川	平良川350番地1	973-6059	藏根勝秀
上平良川	喜屋武371	973-3493	山城暁
兼箇段	兼箇段871-2	973-3552	金城建
米原	兼箇段1561-1	973-3431	和宇慶修
赤道	赤道345	973-3432	久田友二三
江洲	江洲14	973-3001	安里義輝
宮里	宮里157	973-9013	照屋聡
喜仲	喜仲三丁目6番5号	979-0503	宮里剛
上江洲	上江洲345-1	973-3502	澤岷繁光
大田	大田219-1	973-3555	玉榮勝
川田	川田259	973-3556	花城八重子
塩屋	塩屋472-7	973-3455	東恩納英樹
豊原	豊原253	973-1312	吉田兼安
高江洲	高江洲54-3	973-3571	島袋敏子
前原	前原229-1	973-4635	照屋淳
志林川	高江洲909-1	973-9009	赤嶺健
新赤道	赤道972-101	973-6076	根舛本子
みどり町一・二丁目	みどり町2-8-18	974-5480	友寄秀憲
みどり町三・四丁目	みどり町3-13-5	974-5839	金城豊
みどり町五・六丁目	みどり町5-7-8	972-5606	伊盛宏美

## (1) うるま市自治会長（事務委託者）名簿

令和4年3月31日現在

自治会名	公民館所在地	電話番号 (FAX兼用)	自治会長名
石川地区			
曙	石川曙2-7-35	965-4780	伊波幸人
南栄	石川436-1	964-4263	與古田ゆかり
城北	石川841-1	965-2111	伊波昭
中央	石川2-2-11	964-1771	大川豊治
松島	石川1-26-3	964-6060	西原洋子
宮前	石川1-49-9	965-1113	町田宗康
東山	石川東山本町1-17-3	965-4297	名嘉真朝夫
旭	石川東山2-11-2	965-4520	石川修
港	石川赤崎2-11-1	965-4964	大嶺千春
伊波	石川伊波29	965-1807	竹沢稔
嘉手苺	石川嘉手苺366	964-4350	池原武徳
山城	石川山城389-6	965-4233	山城幸雄
石川前原	石川東恩納947-6	965-7021	登川晃昇
東恩納	石川東恩納480-1	964-3255	石川栄
美原	石川東恩納1524	965-4713	仲宗根洋子
与那城地区			
照間	与那城照間1115-1	978-2233	仲井間光子
与那城西原	与那城西原99	978-2236	上門康和
与那城	与那城142	978-2230	仲田満
饒辺	与那城饒辺303-1	978-2232	宮城政和
屋慶名	与那城屋慶名1098	978-2228	森根隆
平安座	与那城平安座409-2	977-8127	五嶋眞智子
桃原	与那城桃原400-3	977-8182	宮里亜矢子
上原	与那城宮城122-2	977-8166	東泊正輝
宮城	与那城宮城122-2	977-7924	名護徹
池味	与那城池味937	977-8256	登川行雄
伊計	与那城伊計237	977-7373	玉城正則
勝連地区			
平敷屋	勝連平敷屋4068	978-2231	西新屋光男
内間	勝連内間980	978-2238	内間幸枝
平安名	勝連平安名655-1	978-2237	外間勝
南風原	勝連南風原255	978-2235	具志堅永信
浜	勝連浜91	977-8450	城間正宏
比嘉	勝連比嘉125	977-7227	玉那覇清勇
津堅	勝連津堅27	978-7510	玉城盛哲

資料：市民協働課

## (2) 公民館等施設状況

令和4年3月31日現在

自治会名		公民館等	
		敷地面積 (㎡)	延べ床面積 (㎡)
具志川地区	具志川	1,670	796
	田場	1,013	366
	赤野	1,316	411
	宇堅	916	401
	天願	1,353	605
	昆布	1,026	380
	栄野比	1,159	790
	川崎	1,729	569
	西原	602	397
	安慶名	1,346	568
	平良川	1,363	396
	上平良川	993	632
	兼箇段	825	231
	米原	1,389	268
	赤道	1,388	766
	江洲	1,133	487
	宮里	3,195	427
	喜仲	2,210	425
	上江洲	1,027	480
	大田	396	244
	川田	1,485	343
	塩屋	1,050	329
	豊原	459	99
	高江洲	486	301
	前原	647	195
	志林川	1,091	268
	新赤道	2,610	314
	みどり町一・二丁目	630	216
	みどり町三・四丁目	614	216
	みどり町五・六丁目	675	216
石川地区	曙	990	84
	南栄	322	144
	城北	1,414	168
	中央	420	153
	松島	189	125
	宮前	231	52
	東山	392	100
	旭	1,320	20
	港	1,316	136
	伊波	1,513	584
	嘉手苺	990	225
	山城	612	319
	石川前原	629	353
	東恩納	506	452
美原	331	134	

自治会名		公民館等	
		敷地面積 (㎡)	延べ床面積 (㎡)
与那城地区	照間	842	397
	与那城西原	678	245
	与那城	498	268
	饒辺	2,388	1,007
	屋慶名	370	594
	平安座	2,874	1,736
	桃原	1,052	298
	上原	546	1,244
	宮城	3,835	814
	池味	584	296
伊計	1,723	508	
勝連地区	平敷屋	1,727	2,783
	内間	1,007	505
	平安名	2,410	813
	南風原	1,087	704
	浜	338	164
	比嘉	1,472	402
津堅	3,288	400	

資料：市民協働課

市内の主な施設一覧表

(3) 市の主な施設

公共施設hp ⇒

<https://www.city.uruma.lg.jp/shisei/159/460>

令和4年3月31日現在

名 称	所 在 地	電 話 番 号
<b>本庁及び支所庁舎</b>		
うるま市役所 本庁	みどり町 1-1-1	974-3111
うるま市役所 石川出張所	石川石崎 1-1	965-5609
うるま市役所 勝連出張所	勝連平安名 3047	978-7193
うるま市役所 与那城出張所	与那城中央 1	978-2655
うるま市水道庁舎	字兼箇段 896	975-2200
うるま市健康福祉センター(うるみん)	宇安慶名 1-8-1	973-4007
<b>消防署関係</b>		
うるま市消防本部・うるま市具志川消防署	字大田 44-1	975-2001
うるま市石川消防署	石川 2596	965-0831
うるま市与勝消防署	勝連平安名 1435	978-3283
うるま市与勝消防署平安座出張所	与那城平安座 2459	977-8999
<b>関係公会堂</b>		
うるま市民芸術劇場	字仲嶺 175	973-4400
うるま市石川会館	石川石崎 1-1	965-5630
うるま市きむたかホール	勝連平安名 3071	978-2219
うるま市生涯学習・文化振興センター	仲嶺 187	988-5508
うるま市地域交流センター	安慶名 3-2-1	972-2111
うるま市鳥しょ地域交流施設	与那城宮城 163	987-8383
<b>地区公民館</b>		
うるま市立石川地区公民館	石川曙 2-1-52	964-3433
うるま市立勝連地区公民館	勝連平安名 3047	978-7194
うるま市立与那城地区公民館	与那城屋敷名 467-4	978-6836
<b>図書館及び資料館</b>		
うるま市立中央図書館	字平良川 128	974-1112
うるま市立石川図書館	石川曙 2-1-55	964-5166
うるま市立勝連図書館	勝連平安名 3047	978-4321
海の駅あやはし館	与那城屋平 4	978-8830
うるま市石川歴史民俗資料館	石川曙 2-1-55	965-3866
うるま市海の文化資料館	与那城屋平 4	978-8831
うるま市与那城歴史民俗資料館	与那城中央 1	978-3149
<b>体育施設関係</b>		
具志川総合体育館	字大田 427	973-0230
具志川野球場	字具志川 3500	973-0230
具志川ドーム	字具志川 2336	973-0230
具志川多種目球技場	字大田 509	973-0230
具志川庭球場	字具志川 2249	973-0230
喜屋武マープ庭球場	喜仲 4-3-1	973-0230
石川体育館	石川石崎 1-2	965-5121
石川庭球場	石川石崎 1-6	965-5121
石川野球場	石川石崎 1-6	965-5121
石川プール	石川石崎 2-7	965-3939
勝連総合グラウンド	勝連平安名 2713	978-6040
勝連B&G海洋センター	勝連平安名 2805	978-6040
与那城総合公園陸上競技場	与那城中央 5	978-1047
与那城総合公園多目的広場	与那城中央 5	978-1047
与那城総合公園庭球場	与那城中央 5	978-1047
与那城総合公園多種目球技場	与那城中央 5	978-1047
<b>公園関係</b>		
うるま市安慶名闘牛場	宇安慶名 1076	923-7612 (観光振興課)
うるま市石川多目的ドーム	石川 2298-1	923-7612 (観光振興課)
うるま市民の森公園	石川東山 3259-262	923-7600 (維持管理課)
うるま市野鳥の森自然公園	宇堅 1445	923-7600 (維持管理課)
うるま市勝連浦ヶ浜公園	勝連平敷屋 3784-22	923-7600 (維持管理課)
うるま市南風原ふれあいパーク	勝連南風原 948	923-7600 (維持管理課)
浜漁港緑地公園	勝連浜 111-3	923-7600 (維持管理課)
<b>公立保育所(こども園)</b>		
あげなこども園(本園)	宇西原 129	972-5242
あげなこども園(分園)	宇安慶名 251	972-3847
きむたか保育所	勝連南風原 272-1	978-4209
与那城保育所	与那城 466	978-2456

市内の主な施設一覧表

(3) 市の主な施設

公共施設hp ⇒

<https://www.city.uruma.lg.jp/shisei/159/460>

令和4年3月31日現在

名 称	所 在 地	電 話 番 号
<b>幼稚園</b>		
具志川幼稚園	字具志川 3 1 3 3	9 7 3 - 5 2 4 1
高江洲幼稚園	字高江洲 1 1 8	9 7 3 - 5 2 3 8
赤道幼稚園	字赤道 9 2 1	9 7 3 - 1 2 1 7
与那城幼稚園	与那城屋慶名 4 6 9	9 7 8 - 3 1 3 0
南原幼稚園	勝連南風原 2 7 9	9 7 8 - 4 2 0 0
津堅幼稚園	勝連津堅 1 3 2 7	9 7 8 - 2 1 4 1
<b>児童館関係</b>		
みどり町児童センター	みどり町 6 - 9 - 1	9 7 2 - 6 2 0 0
なかきす児童センター	字豊原 3 4 5 - 1	9 7 4 - 1 3 0 9
屋慶名児童館	与那城屋慶名 9 8 1	9 7 8 - 6 0 8 2
宮城こども広場	与那城宮城 1 6 3	9 7 7 - 7 9 2 4
石川児童館 (チャレンジ館)	石川 2 - 1 2 - 2 2	9 6 4 - 6 0 5 1
きむたかこどもセンター	勝連平敷屋 3 6 0 7	9 7 8 - 2 0 6 6
<b>市立小学校</b>		
具志川小学校	字具志川 3 1 3 3	9 7 3 - 3 5 3 6
田場小学校	字田場 8 7 6	9 7 3 - 3 3 6 4
天願小学校	みどり町 1 - 8 - 1	9 7 3 - 3 3 5 9
川崎小学校	字川崎 1 1 7	9 7 2 - 3 3 6 7
あげな小学校	字西原 1 5 1	9 7 2 - 3 5 6 6
兼原小学校	字喜屋武 6 6	9 7 3 - 3 3 5 0
高江洲小学校	字高江洲 1 1 8 - 1	9 7 3 - 3 2 4 3
中原小学校	字宮里 7 3 1	9 7 3 - 6 8 1 0
赤道小学校	字赤道 9 2 1	9 7 3 - 1 2 1 8
宮森小学校	石川 1 - 4 6 - 1	9 6 4 - 2 0 7 7
城前小学校	石川 4 0 0	9 6 4 - 2 0 8 6
伊波小学校	石川伊波 2 8 7 - 1	9 6 4 - 2 0 8 8
与那城小学校	与那城屋慶名 4 6 8 - 2 9	9 7 8 - 2 2 2 1
南原小学校	勝連南風原 2 7 9 - 1	9 7 8 - 2 2 2 5
勝連小学校	勝連内間 1 1 7 3	9 7 8 - 2 2 2 2
平敷屋小学校	勝連平敷屋 3 8 5 0	9 7 8 - 2 2 2 3
津堅小学校	勝連津堅 1 3 2 7 - 2	9 7 8 - 2 1 4 1
彩橋小学校	与那城平安座 8 1 6 9 - 1	9 7 7 - 8 1 0 2
<b>市立中学校</b>		
具志川中学校	字喜屋武 5 9 1	9 7 3 - 3 3 5 5
あげな中学校	字安慶名 2 - 1 8 - 3 7	9 7 2 - 3 2 7 6
高江洲中学校	字豊原 7 6 9	9 7 3 - 3 2 0 7
具志川東中学校	字具志川 2 8 0 3	9 7 3 - 1 2 1 2
石川中学校	石川 4 4 0 - 1	9 6 4 - 2 0 8 7
伊波中学校	石川東恩納 9 7 8 - 1	9 6 5 - 3 3 8 4
与勝第二中学校	与那城饒辺 1 5 3 - 1	9 7 8 - 2 6 4 8
与勝中学校	勝連南風原 3 6 1 5	9 7 8 - 2 2 2 0
津堅中学校	勝連津堅 1 3 2 7 - 2	9 7 8 - 2 1 4 1
彩橋中学校	与那城平安座 8 1 6 9 - 1	9 7 7 - 8 1 0 2
<b>市立給食センター</b>		
学校給食センター第1調理場	字田場 7 0 9 - 1	9 7 3 - 1 1 1 1
学校給食センター第2調理場	字田場 8 5 0	9 7 3 - 1 1 1 2
石川学校給食センター	石川赤崎 1 - 3 - 2	9 6 5 - 3 1 5 0
与勝学校給食センター	勝連南風原 3 6 1 6	9 7 8 - 3 5 2 2
津堅学校調理場	勝連津堅 1 3 2 7	9 7 8 - 2 1 4 1
<b>高齢者福祉施設</b>		
うるま市津堅島介護保険地域密着型サービス施設	勝連津堅 1 1 4 4	9 8 3 - 0 1 2 0
うるま市伊計島老人憩いの家	与那城伊計 2 1 2	9 7 7 - 7 3 7 3 (伊計自治会)
うるま市宮城島介護保険地域密着型サービス施設	与那城宮城 1 2 2 - 2	9 7 7 - 7 8 6 1 (ひまわり宮城)
石川赤崎ゲートボール場	石川赤崎 1 - 3 - 5	9 7 3 - 3 2 0 8 (介護長寿課)
<b>その他施設</b>		
いちゅい具志川じんぶん館	字川崎 4 6 8	9 8 2 - 4 1 4 0
石川地域活性化センター舞天館	石川 2 3 1 3 - 3	9 8 2 - 5 2 5 4
IT事業支援センター	石川赤崎 2 - 2 0 - 1	9 8 2 - 5 3 3 6
東照間商業等施設	与那城照間 1 8 6 0 - 1	9 2 3 - 7 6 3 4
うるま市教育支援センター	みどり町 1 - 1 - 1	9 7 8 - 2 2 0 2
勝連城跡文化観光拠点施設 (歴史文化施設)	勝連南風原 3 8 0 7 - 2	9 7 8 - 2 0 3 3
勝連城跡文化観光拠点施設 (観光ターミナル)	勝連南風原 3 8 0 7 - 2	9 7 8 - 7 3 7 3

市内の主な施設一覧表

(4) 県の施設

令和4年3月31日現在

名 称	所 在 地	電 話 番 号
<b>高等学校等教育機関</b>		
前原高等学校	字田場 1 8 2 7	9 7 3 - 3 2 4 9
中部農林高等学校	字田場 1 5 7 0	9 7 3 - 3 5 7 8
具志川商業高等学校	みどり町 6 - 1 0 - 1	9 7 2 - 7 1 4 0
具志川高等学校	字喜屋武 9 2 9	9 7 3 - 1 2 1 3
沖縄高等特別支援学校	字田場 1 2 4 3	9 7 3 - 1 6 6 1
石川高等学校	石川伊波 8 6 1	9 6 4 - 2 0 0 6
与勝高等学校	勝連平安名 3 2 4 8	9 7 8 - 5 2 3 0
与勝緑が丘中学校	勝連平安名 3 2 4 8	9 7 8 - 5 2 3 0
<b>警察機関</b>		
うるま警察署	字大田 1 0 0	9 7 3 - 0 1 1 0
うるま警察署安慶名交番	安慶名 3 - 1	9 7 3 - 2 2 1 1
うるま警察署屋慶名交番	与那城屋慶名 4 6 7 - 1	9 7 8 - 2 3 0 0
うるま警察署赤道交番	字宮里 2 0 8 - 3	9 7 8 - 3 3 9 5
うるま警察署具志川駐在所	字具志川 2 5 0 6	9 7 3 - 4 3 6 9
うるま警察署川田駐在所	字川田 2 6 2	9 7 3 - 1 7 9 4
うるま警察署平安名駐在所	勝連平安名 2 6 3 9 - 1	9 7 8 - 2 5 5 7
うるま警察署平敷屋駐在所	勝連平敷屋 4 1 0 1 - 1	9 7 8 - 2 5 0 0
うるま警察署平安座駐在所	与那城平安座 4 1 6 - 2	9 7 7 - 8 1 2 6
うるま警察署南風原駐在所	勝連南風原 4 5 3 6 - 3	9 7 8 - 2 2 1 7
石川警察署	石川東山本町 1 - 1 - 1	9 6 4 - 4 1 1 0
石川警察署白浜交番	石川白浜二丁目 8 - 1 8	9 6 4 - 2 0 1 1
県警察学校	石川 3 4 0 2	9 6 4 - 2 7 8 8
県警本部警備部機動隊	字大田 3 3	9 7 3 - 9 8 3 2
<b>その他の機関</b>		
中部農業改良普及センター	字高江洲 3 6 1	9 7 3 - 5 2 0 2
企業局川崎ポンプ場	字川崎 3	9 7 2 - 5 0 3 2
企業局石川浄水場	石川 2 5 6 5	9 6 4 - 3 2 5 7
県立中部病院	字宮里 2 8 1	9 7 3 - 4 1 1 1
県立中部病院津堅診療所	勝連津堅 1 5 8 2	9 7 8 - 2 9 1 8
衛生環境研究所	字兼箇段 1 7 - 1	9 8 7 - 8 2 1 1
沖縄IT津梁パーク	字州崎 1 4 - 1 7	9 8 9 - 0 1 5 3
沖縄バイオ産業振興センター	字州崎 5 - 1	9 2 3 - 1 7 6 8
沖縄健康バイオテクノロジー研究開発センター	字州崎 1 2 - 7 5	9 3 4 - 8 4 3 5
家畜衛生試験場	字兼箇段 3 - 1	9 7 9 - 0 2 6 0
工業技術センター	字州崎 1 2 - 2	9 2 9 - 0 1 1 4
企業立地サポートセンター	字州崎 1 2 - 9 4	9 2 1 - 0 2 2 5
具志川職業能力開発校	字兼箇段 1 9 4 5	9 7 3 - 5 9 5 4
県立石川青少年の家	石川 3 4 9 1 - 2	9 6 4 - 3 2 6 3

市内の主な施設一覧表

(5) 国の施設

令和4年3月31日現在

名 称	所 在 地	電 話 番 号
北部国道事務所石川出張所	石川 2 2 8 8	9 6 4 - 3 0 1 9
沖縄税関支所平安座出張所	与那城平宮 1	9 7 7 - 8 5 5 8
海上自衛隊沖縄基地隊	勝連平敷屋 1 9 2 0	9 7 8 - 2 3 4 2
海上自衛隊沖縄海洋観測所	勝連平敷屋 2 2 5 5 - 2	9 7 8 - 7 4 5 3
陸上自衛隊勝連分屯地	勝連内間 2 5 3 0	9 7 8 - 4 0 0 1



市内の主な施設一覧表

(6) その他の施設・機関等

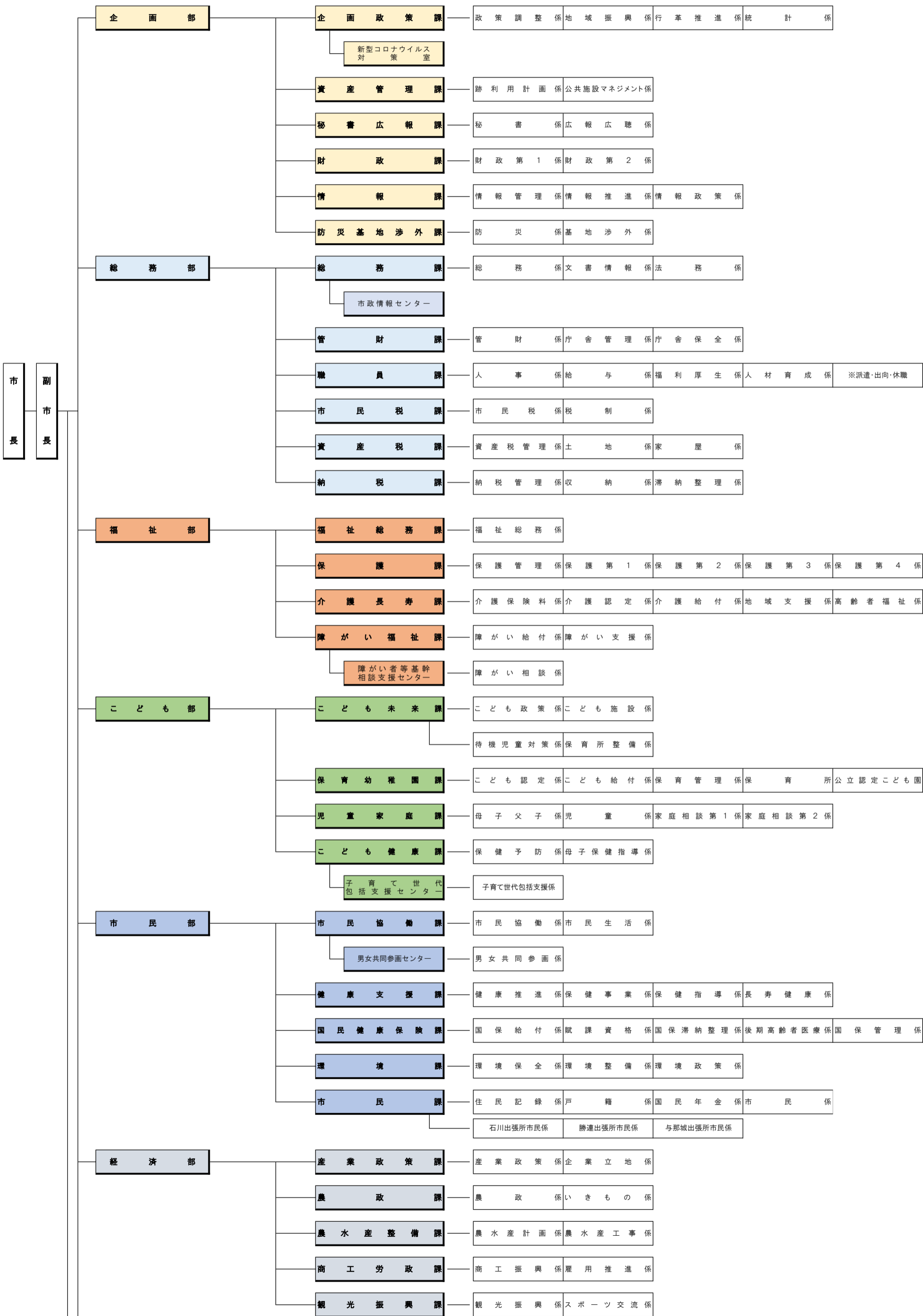
令和4年3月31日現在

名 称	所在地	電話番号
中部北環境施設組合	字 栄 野 比 1 2 1 1-6	9 7 2 - 6 6 1 9
中部衛生施設組合	字 昆 布 1 8 4 4	9 7 2 - 7 2 0 7
沖縄県後期高齢者医療広域連合	石 川 石 崎 1-1	9 6 3 - 8 0 1 1
うるま市社会福祉協議会（本所）	安慶名一丁目 8-1	9 7 3 - 5 4 5 9
うるま市社会福祉協議会（石川支所）	石 川 石 崎 1-1	9 6 4 - 2 4 9 4
うるま市社会福祉協議会（与那城支所）	与那城屋慶名 1 0 9 8	9 7 8 - 0 0 1 1
うるま市社会福祉協議会（勝連支所）	勝連平安名 3 0 4 3	9 7 8 - 5 9 1 4
うるま市商工会本所	勝連平安名 2 8 8 4-1	9 7 8 - 3 1 6 8
うるま市商工会石川支所	石 川 白 浜 1-1-5	9 6 4 - 3 1 0 4
公益社団法人うるま市シルバー人材センター	川 崎 4 6 8	9 7 2 - 2 2 6 7
具志川漁業組合	赤 野 2 2 5-2	9 7 3 - 7 3 5 3
石川漁業協同組合	石 川 石 崎 2-1	9 6 4 - 3 1 8 7
与那城漁業協同組合	与那城平安座 9 3 9 6-6	9 7 7 - 8 5 1 0
勝連漁業協同組合	勝連平敷屋 3 8 2 1-1 8	9 8 3 - 0 0 0 3
南原漁業協同組合	勝連南風原 1 5 0 3	9 7 8 - 6 4 7 1
沖縄県農業協同組合（具志川支店）	み どり 町 5-1 5-1 0	9 7 2 - 7 2 5 9
沖縄県農業協同組合（赤道出張所）	字 赤 道 2-1 2	9 7 3 - 3 5 4 8
沖縄県農業協同組合（豊原出張所）	字 豊 原 1 8 4-2	9 7 3 - 3 5 4 9
沖縄県農業協同組合（石川支店）	石 川 1 2 2 6	9 6 4 - 2 0 2 7
沖縄県農業協同組合（伊波出張所）	石 川 伊 波 3 9 0	9 6 4 - 2 0 7 8
沖縄県農業協同組合（与那城支店）	与那城屋慶名 4 3 2	9 7 8 - 2 2 4 0
沖縄県農業協同組合（勝連支店）	勝連平安名 2 9 7 8	9 7 8 - 2 2 4 3
うるま市軍用地等地主会	字 天 願 1 4 5	9 7 2 - 4 9 8 4
勝連軍用地地主会	勝連平安名 3 0 4 3	9 7 8 - 4 9 1 9

令和3年度 うるま市行政組織機構図

令和3年4月1日時点

No. 1



No. 2

