

## 13. 選挙および市議会

# 13. 選挙および市議会

## (1) 有権者数の推移

各年9月2日現在

年次	区分	総数	男	女	年間増減
平成11年	うるま市	80,144	39,838	40,306	839
	具志川地区	43,584	21,339	22,245	501
	石川地区	15,939	7,878	8,061	155
	与那城地区	10,197	5,209	4,988	29
	勝連地区	10,424	5,412	5,012	154
平成12年	うるま市	81,402	40,489	40,913	1,258
	具志川地区	44,382	21,752	22,630	798
	石川地区	16,286	8,062	8,224	347
	与那城地区	10,209	5,231	4,978	12
	勝連地区	10,525	5,444	5,081	101
平成13年	うるま市	82,314	40,984	41,330	912
	具志川地区	45,246	22,179	23,067	864
	石川地区	16,284	8,073	8,211	△2
	与那城地区	10,207	5,231	4,976	△2
	勝連地区	10,577	5,501	5,076	52
平成14年	うるま市	83,338	41,433	41,905	1,024
	具志川地区	46,050	22,552	23,498	804
	石川地区	16,458	8,134	8,324	174
	与那城地区	10,245	5,270	4,975	38
	勝連地区	10,585	5,477	5,108	8
平成15年	うるま市	84,181	41,930	42,251	843
	具志川地区	46,594	22,840	23,754	544
	石川地区	16,672	8,261	8,411	214
	与那城地区	10,229	5,275	4,954	△16
	勝連地区	10,686	5,554	5,132	101
平成16年	うるま市	85,168	42,394	42,774	987
	具志川地区	47,311	23,116	24,195	717
	石川地区	16,849	8,368	8,481	177
	与那城地区	10,228	5,289	4,939	△1
	勝連地区	10,780	5,621	5,159	94

資料:選挙管理委員会



## (2)選挙の投票状況

年月日 (平成)	選挙名	区分	当日の有権者数			投票者数			投票率(%)		
			計	男	女	計	男	女	計	男	女
12. 6. 11	県議会議員選挙	うるま市	80,543	40,027	40,516	55,907	26,813	29,094	69.41	66.99	71.81
		具志川地区	43,878	21,463	22,415	29,656	14,078	15,578	67.59	65.59	69.50
		石川地区	16,069	7,948	8,121	12,064	5,737	6,327	75.08	72.18	77.91
		与那城地区	10,153	5,201	4,952	6,888	3,376	3,512	67.84	64.91	70.92
		勝連地区	10,443	5,415	5,028	7,299	3,622	3,677	69.89	66.89	73.13
12. 6. 25	衆議院議員選挙	うるま市	80,940	40,247	40,693	51,812	25,158	26,654	64.01	62.51	65.50
		具志川地区	44,122	21,605	22,517	27,601	13,298	14,303	62.56	61.55	63.52
		石川地区	16,176	8,002	8,174	10,711	5,159	5,552	66.22	64.47	67.92
		与那城地区	10,181	5,219	4,962	6,513	3,236	3,277	63.97	62.00	66.04
		勝連地区	10,461	5,421	5,040	6,987	3,465	3,522	66.79	63.92	69.88
13. 7. 29	参議院議員選挙	うるま市	81,943	40,816	41,127	51,562	24,721	26,841	62.92	60.57	65.26
		具志川地区	44,985	22,053	22,932	28,711	13,642	15,069	63.82	61.86	65.71
		石川地区	16,231	8,060	8,171	10,222	4,885	5,337	62.98	60.61	65.32
		与那城地区	10,185	5,219	4,966	6,286	3,054	3,232	61.72	58.52	65.08
		勝連地区	10,542	5,484	5,058	6,343	3,140	3,203	60.17	57.26	63.33
14. 11. 17	県知事選挙	うるま市	82,953	41,225	41,728	47,172	22,502	24,670	56.87	54.58	59.12
		具志川地区	45,800	22,420	23,380	25,306	11,987	13,319	55.25	53.47	56.97
		石川地区	16,414	8,110	8,304	9,677	4,576	5,101	58.96	56.42	61.43
		与那城地区	10,204	5,256	4,948	6,019	2,941	3,078	58.99	55.96	62.21
		勝連地区	10,535	5,439	5,096	6,170	2,998	3,172	58.57	55.12	62.24

資料:選挙管理委員会

選挙の投票状況—続き—

年月日 (平成)	選挙名	区分	当日の有権者数			投票者数			投票率(%)		
			計	男	女	計	男	女	計	男	女
15. 11. 9	衆議院議員選挙	うるま市	84,157	41,888	42,269	50,774	24,610	26,164	60.33	58.75	61.90
		具志川地区	46,615	22,812	23,803	27,714	13,301	14,413	59.45	58.31	60.55
		石川地区	16,673	8,271	8,402	10,154	4,913	5,241	60.90	59.40	62.38
		与那城地区	10,220	5,271	4,949	6,337	3,135	3,202	62.01	59.48	64.70
		勝連地区	10,649	5,534	5,115	6,569	3,261	3,308	61.69	58.93	64.67
16. 6. 6	県議会議員選挙	うるま市	67,558	33,610	33,948	42,743	20,725	22,018	63.27	61.66	64.86
		具志川地区	46,780	22,856	23,924	29,088	13,919	15,169	62.18	60.90	63.40
		石川地区	-	-	-	-	-	-	-	-	-
		与那城地区	10,166	5,250	4,916	6,952	3,464	3,488	68.38	65.98	70.95
		勝連地区	10,612	5,504	5,108	6,703	3,342	3,361	63.16	60.72	65.80
16. 7. 11	参議院議員選挙	うるま市	84,665	42,134	42,531	45,400	22,049	23,351	53.62	52.33	54.90
		具志川地区	47,030	22,978	24,052	24,675	11,946	12,729	52.47	51.99	52.92
		石川地区	16,765	8,329	8,436	9,801	4,709	5,092	58.46	56.54	60.36
		与那城地区	10,190	5,273	4,917	5,456	2,681	2,775	53.54	50.84	56.44
		勝連地区	10,680	5,554	5,126	5,468	2,713	2,755	51.20	48.85	53.75

資料:選挙管理委員会



### (3) 投票所別有権者数

投票区	投票所	行政区	平成11年 9月2日	平成12年 9月2日	平成13年 9月2日	平成14年 9月2日	平成15年 9月2日	平成16年 9月2日
第一	復帰記念会館	総数	3,537	3,556	3,586	3,667	3,748	3,768
		平良川	1,593	1,599	1,603	1,618	1,653	1,681
		上平良川	1,944	1,957	1,983	2,049	2,095	2,087
第二	具志川中学校	総数	5,608	5,709	5,771	5,898	5,952	6,028
		兼箇段	1,044	1,067	1,083	1,128	1,150	1,164
		米原	1,367	1,382	1,394	1,413	1,449	1,454
		喜仲	1,974	2,000	2,031	2,067	2,041	2,051
		志林川	1,223	1,260	1,263	1,290	1,312	1,359
第三	宮里公民館	総数	3,945	4,117	4,221	4,305	4,359	4,412
		江州	1,642	1,752	1,831	1,921	1,957	2,019
		宮里	2,303	2,365	2,390	2,384	2,402	2,393
第四	高江洲公民館	総数	3,059	3,118	3,222	3,332	3,388	3,508
		川田	599	614	643	650	674	670
		塩屋	734	777	802	829	839	857
		豊原	740	722	750	770	764	782
		高江洲	501	484	497	523	536	561
		前原	485	521	530	560	575	638
第五	具志川公民館	総数	3,337	3,351	3,385	3,425	3,435	3,434
		具志川	3,337	3,351	3,385	3,425	3,435	3,434
第六	田場公民館	総数	5,921	6,093	6,245	6,400	6,551	6,813
		田場	2,602	2,672	2,703	2,772	2,880	3,013
		赤野	958	999	1,015	1,027	1,053	1,085
		上江洲	1,409	1,456	1,516	1,552	1,550	1,580
		大田	952	966	1,011	1,049	1,068	1,135
第七	川崎小学校	総数	3,888	3,958	4,018	4,071	4,109	4,121
		昆布	1,114	1,174	1,218	1,224	1,250	1,271
		栄野比	1,325	1,322	1,338	1,362	1,366	1,380
第八	あげな小学校	川崎	1,449	1,462	1,462	1,485	1,493	1,470
		総数	4,692	4,658	4,717	4,762	4,727	4,678
		西原	1,666	1,652	1,718	1,758	1,784	1,843
		安慶名1区	695	689	696	706	683	
		安慶名2区	1,114	1,122	1,108	1,109	1,081	2,835
安慶名3区	1,217	1,195	1,195	1,189	1,179			
第九	天願公民館	総数	5,051	5,178	5,346	5,422	5,507	5,633
		宇堅	854	857	865	879	878	874
		天願	1,039	1,038	1,029	1,045	1,032	1,051
		みどり町1・2	966	1,026	1,063	1,107	1,152	1,172
		みどり町3・4	1,207	1,237	1,315	1,295	1,343	1,415
		みどり町5・6	985	1,020	1,074	1,096	1,102	1,121
第十	赤道小学校	総数	4,546	4,644	4,735	4,768	4,818	4,916
		赤道	3,060	3,137	3,225	3,280	3,342	3,411
		新赤道	1,486	1,507	1,510	1,488	1,476	1,505
具志川地区計			43,584	44,382	45,246	46,050	46,594	47,311

資料:選挙管理委員会

投票所別有権者数-続き-

投票区	投票所	行政区	平成11年 9月2日	平成12年 9月2日	平成13年 9月2日	平成14年 9月2日	平成15年 9月2日	平成16年 9月2日	
第一	城前小学校	総数	2,641	2,738	2,743	2,750	2,758	2,807	
		曙	1,909	2,005	2,026	2,043	2,069	2,096	
南栄		732	733	717	707	689	711		
第二		総数	1,954	1,979	1,953	1,855	1,871	1,912	
第三	宮森小学校	城北	1,118	1,117	1,107	1,069	1,091	1,087	
		中央	836	862	846	786	780	825	
第四		総数	1,456	1,475	1,490	1,489	1,489	1,494	
第五		伊波小学校	松島	845	848	844	846	838	846
	宮前		611	627	646	643	651	648	
第四	総数		3,714	3,790	3,800	3,856	3,931	3,998	
第六	伊波小学校		東山	2,732	2,798	2,812	2,871	2,931	3,002
		港	982	992	988	985	1,000	996	
第五		伊波小学校	総数	2,865	2,948	2,957	3,012	3,032	3,056
			伊波	1,636	1,694	1,697	1,734	1,759	1,783
嘉手苅	449		461	461	465	457	448		
山城	780		793	799	813	816	825		
第六	伊波小学校	総数	3,309	3,356	3,341	3,496	3,591	3,582	
		石川前	1,689	1,739	1,730	1,866	1,958	1,947	
東恩納		1,051	1,051	1,039	1,058	1,058	1,060		
美原		569	566	572	572	575	575		
石川地区計			15,939	16,286	16,284	16,458	16,672	16,849	
第一	与那城地区公民館	屋慶名	3,553	3,548	3,558	3,554	3,512	3,512	
第二	農村婦人の家	照間	922	928	948	951	951	962	
第三	西原公民館	与那城西原	1,162	1,162	1,177	1,191	1,185	1,195	
第四	平安座自治会館	平安座	1,271	1,260	1,234	1,245	1,245	1,224	
第五	桃原小学校	桃原	278	265	250	251	249	244	
第六	B型老人福祉センター	総数	650	636	615	606	605	586	
		上原	650	636	615	285	280	274	
		宮城	0	0	0	203	211	209	
		池味	0	0	0	118	114	103	
第七	伊計集出荷場	伊計	307	318	317	309	309	308	
第八	農村環境改善センター	饒辺	1,005	1,017	1,024	1,032	1,029	1,035	
第九	与那城公民館	与那城	1,049	1,075	1,084	1,106	1,144	1,162	
与那城地区計			10,197	10,209	10,207	10,245	10,229	10,228	
第一	南風原公民館	南風原	-	2,318	2,338	2,353	2,393	2,437	
第二	平安名公民館	平安名	-	3,178	3,174	3,173	3,228	3,244	
第三	内間公民館	内間	-	868	887	893	910	926	
第四	平敷屋公民館	平敷屋	-	3,087	3,102	3,112	3,108	3,127	
第五	津堅公民館	津堅	-	581	586	571	561	560	
第六	浜公民館	浜	-	287	287	286	288	291	
第七	比嘉公民館	比嘉	-	206	203	197	198	195	
勝連地区計			10,424	10,525	10,577	10,585	10,686	10,780	
合計			80,144	81,402	82,314	83,338	84,181	85,168	

資料:選挙管理委員会

(4)市町議会運営状況

			開 数	本 会 議 日 数	議 案							請願陳情			合 計
					計	可 決		否 決	繼 続 審 議	撤 回	そ の 他	採 択	不 採 択	繼 続 審 議	
						原 案	修 正								
平成 11 年	定例会	具志川市議会	4	26	76	53	-	-	-	-	23	4	-	24	104
		石川市議会	4	25	77	49	1	1	4	1	21	16	-	17	110
		与那城町議会	4	30	74	62	2	4	-	-	6	11	-	-	85
		勝連町議会	4	31	90	89	-	-	-	-	1	2	30	1	123
	臨時会	具志川市議会	4	4	11	9	-	-	-	-	2	-	-	-	11
		石川市議会	2	2	5	4	-	-	1	-	-	-	-	-	5
		与那城町議会	4	6	15	15	-	-	-	-	-	-	-	-	15
		勝連町議会	6	6	15	15	-	-	-	-	-	-	-	-	15
平成 12 年	定例会	具志川市議会	4	30	87	64	-	-	-	-	23	7	-	36	130
		石川市議会	4	28	94	58	-	-	4	3	29	22	-	6	122
		与那城町議会	4	31	73	72	-	1	-	-	-	11	-	-	84
		勝連町議会	4	31	74	73	1	-	-	-	-	4	17	-	95
	臨時会	具志川市議会	3	5	15	10	-	-	-	-	5	-	-	-	15
		石川市議会	1	1	2	2	-	-	-	-	-	-	-	-	2
		与那城町議会	6	7	28	24	-	-	-	-	4	11	16	-	55
		勝連町議会	6	6	13	13	-	-	-	-	-	-	-	-	13
平成 13 年	定例会	具志川市議会	4	28	88	57	-	1	-	1	29	8	1	44	141
		石川市議会	4	27	82	45	-	2	5	1	29	10	-	6	98
		与那城町議会	4	30	51	50	-	1	-	-	-	9	-	-	60
		勝連町議会	4	32	84	84	-	-	-	-	-	5	18	-	107
	臨時会	具志川市議会	4	5	13	5	-	-	-	-	8	-	-	-	13
		石川市議会	4	6	23	19	-	1	-	2	1	-	-	-	23
		与那城町議会	7	8	22	22	-	-	-	-	-	-	-	-	22
		勝連町議会	4	4	10	10	-	-	-	-	-	-	-	-	10
平成 14 年	定例会	具志川市議会	4	30	92	56	-	-	-	-	36	16	-	108	216
		石川市議会	4	25	84	56	-	2	7	-	19	13	-	13	110
		与那城町議会	4	28	83	82	-	1	-	-	-	18	-	-	101
		勝連町議会	4	32	101	100	1	-	-	-	-	7	30	-	138
	臨時会	具志川市議会	4	5	19	8	-	-	-	-	11	-	-	-	19
		石川市議会	5	7	22	20	-	-	-	-	2	-	-	-	22
		与那城町議会	6	6	23	23	1	-	-	-	-	-	-	-	24
		勝連町議会	7	7	31	31	-	-	-	-	-	-	-	-	31
平成 15 年	定例会	具志川市議会	4	31	87	47	-	-	-	-	40	12	-	23	122
		石川市議会	4	30	97	66	-	-	5	-	26	12	-	1	110
		与那城町議会	4	26	74	71	1	2	-	-	-	18	-	1	93
		勝連町議会	4	29	64	64	-	-	-	-	-	4	27	-	95
	臨時会	具志川市議会	3	5	18	14	-	-	-	-	4	-	-	-	18
		石川市議会	3	3	9	8	-	-	-	-	1	-	-	-	9
		与那城町議会	9	9	25	25	-	-	-	-	-	-	-	-	25
		勝連町議会	3	3	10	10	-	-	-	-	-	-	-	-	10
平成 16 年	定例会	具志川市議会	4	31	80	52	-	-	-	-	28	15	1	36	132
		石川市議会	4	31	85	69	-	-	-	-	16	14	-	9	108
		与那城町議会	4	20	51	51	-	-	-	-	-	5	-	-	56
		勝連町議会	4	30	56	56	-	-	-	-	-	5	20	-	81
	臨時会	具志川市議会	4	4	9	2	-	-	-	-	7	-	-	-	9
		石川市議会	3	4	3	-	-	1	-	-	2	-	-	-	3
		与那城町議会	8	8	19	19	-	-	-	-	-	-	-	-	19
		勝連町議会	3	3	8	8	-	-	-	-	-	-	-	-	8

資料:議会事務局



(5)各種委員会開催状況(平成16年)

具志川市議会													
区分	総数	一月	二月	三月	四月	五月	六月	七月	八月	九月	十月	十一月	十二月
議会運営委員会	15	1		1			2		1	3	2	1	4
総務財政委員会	12	1		3			2			3			3
経済工務委員会	11	1		3			2			2			3
教育民生委員会	15			3			2			5		1	4
合併問題調査特別委員会	13	1	1				3	1	1	6			
議会報編集委員会	4		1			1			1			1	
議会史編さん委員会	1			1									

石川市議会													
区分	総数	一月	二月	三月	四月	五月	六月	七月	八月	九月	十月	十一月	十二月
議会運営委員会	13		2	1	1		2	1	1	2		1	2
建設委員会	4			1			1			1			1
民生文教委員会	4			1			1			1			1
総務財政委員会	3						1			1			1
合併問題調査特別委員会	2			1					1				
地域活性化支援センター特別委員会	1					1							
議会広報委員会	17				6			6				5	

与那城町議会													
区分	総数	一月	二月	三月	四月	五月	六月	七月	八月	九月	十月	十一月	十二月
議会運営委員会	17		1	3	1	2	1	1	3	1	2	1	1
総務委員会	7										1	5	1
民生文教委員会	6											5	1
建設水道委員会	3											2	1
合併問題調査特別委員会	0												

勝連町議会													
区分	総数	一月	二月	三月	四月	五月	六月	七月	八月	九月	十月	十一月	十二月
議会運営委員会	6			1			1			1	1		2
総務常任委員会	0												
産業建設常任委員会	0												
教育厚生常任委員会	0												
基地対策特別委員会	1								1				
議会だより編集特別委員会	4		1			1			1			1	
合併問題調査特別委員会	2	1	1										
津堅島架橋促進調査特別委員会	0												

資料:議会事務局

### (6) 年代別議会議員数

各年4月1日現在

区 分		法定数	現員数	30代	40代	50代	60代	70代	平均
うるま市議会 (平成17年)		34	86	2	16	35	30	3	56.6
平成 16 年	具志川市議会	30	25	2	6	8	9	0	55.7
	石川市議会	26	22	0	4	9	8	1	57.7
	与那城町議会	26	20	0	4	10	5	1	55.6
	勝連町議会	26	20	1	3	8	7	1	55.1

資料:議会事務局

### (7) 当選回数別議会議員数

各年4月1日現在

区 分		1回	2回	3回	4回	5回	6回	7回以上	現員数
うるま市議会 (平成17年)		16	23	24	12	6	2	3	86
平成 16 年	具志川市議会	2	10	6	4	2	1	0	25
	石川市議会	6	2	6	5	2	0	1	22
	与那城町議会	2	5	8	3	1	0	1	20
	勝連町議会	6	6	5	0	1	1	1	20

資料:議会事務局

### (8) 職業別議会議員数

各年4月1日現在

区 分		現員数	農業	会社員	自営業	その他
うるま市議会 (平成17年)		86	17	7	13	49
平成 16 年	具志川市議会	25	3	5	3	14
	石川市議会	22	4	5	1	12
	与那城町議会	20	7	3	7	3
	勝連町議会	20	4	4	3	9

資料:議会事務局

### (9) 党派別議会議員数

各年4月1日現在

区分		公明党	日本共産党	沖縄社会大衆党	無所属	計
うるま市議会 (平成17年)		5	3	0	78	86
平成 16 年	具志川市議会	1	1	0	23	25
	石川市議会	1	1	0	20	22
	与那城町議会	1	0	0	19	20
	勝連町議会	2	1	0	17	20

資料:議会事務局

(10) 会派別議会議員数(平成16年4月1日現在)

区分	市民クラブ	かけはし	新声クラブ	緑水会	無所属	計
具志川市議会	11	5	5	3	1	25

区分	21世紀の会	新風会	ひまわり会	新世紀	新緑会	一産会	無所属	計
石川市議会	7	4	3	2	2	2	2	22

区分	与那城町議会	会派なし

区分	勝連町議会	会派なし

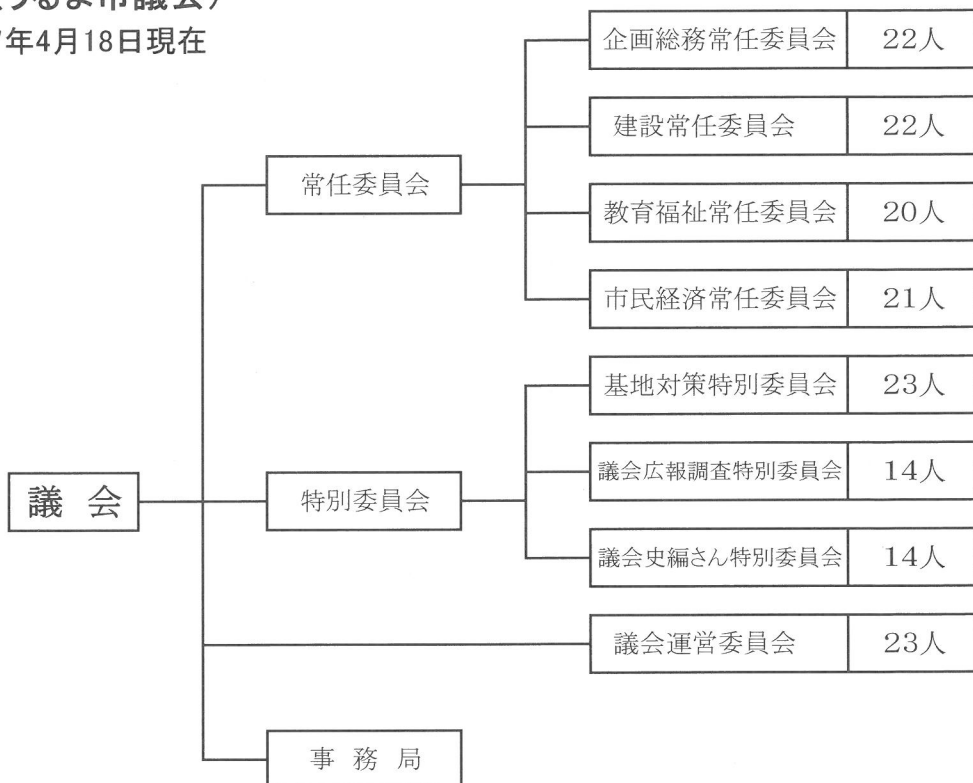
区分	きむたか会	市民クラブ	ゆうな会	うるわしの会	21世紀の会	公明	新声クラブ	かけはし
うるま市議会	17	11	11	8	8	5	5	4
区分	新風会	日本共産党	みほそ会	一産会	新緑会	緑水会	無所属	計
うるま市議会	3	3	3	2	2	2	2	86

※ うるま市議会は平成17年4月1日現在

資料:議会事務局

(11) 構成(うるま市議会)

※平成17年4月18日現在



資料:議会事務局



## (12)歴代正副議長

うるま市初代議長 崎原 弘 初代副議長 宮城 茂(平成17年4月18日就任)

旧具志川市議会					
議 長			副 議 長		
歴 代	氏 名	就 任 年	歴 代	氏 名	就 任 年
初 代	伊 礼 武 志	昭和 23 年	初 代	高 江 洲 義 光	昭和 23 年
2 代	仲 里 嘉 英	〃 25	2 代	金 城 清 範	〃 25
3 代	伊 礼 武 志	〃 28			
4 代	金 城 清 範	〃 29	3 代	島 袋 林 栄	〃 29
5 代	富 川 盛 得	〃 33	4 代	瑞 慶 山 良 昌	〃 33
			5 代	高 江 登	〃 35
6 代	富 川 盛 得	〃 37	6 代	伊 差 川 馨	〃 37
			7 代	照 屋 寛 敏	〃 37
7 代	當 銘 由 親	〃 41	8 代	嘉 陽 宗 善	〃 41
8 代	當 銘 由 親	〃 45	9 代	嘉 陽 宗 善	〃 45
9 代	仲 本 景 美	〃 49	10 代	崎 原 盛 友	〃 49
10 代	崎 原 盛 友	〃 53	11 代	宮 城 肇	〃 53
11 代	崎 原 盛 友	〃 57	12 代	宮 城 肇	〃 57
12 代	崎 原 盛 友	〃 61	13 代	神 田 良 政	〃 61
13 代	神 田 良 政	〃 62	14 代	知 念 孝 助	〃 63
14 代	知 念 恒 男	平成 2 年	15 代	嘉 陽 宗 吉	平成 2 年
15 代	神 田 良 政	〃 6			
16 代	兼 城 賢 次	〃 6	16 代	嘉 陽 宗 吉	〃 6
17 代	嘉 陽 宗 吉	〃 8	17 代	島 袋 俊 夫	〃 8
18 代	瑞 慶 覧 長 昌	〃 10	18 代	島 袋 俊 夫	〃 10
19 代	島 袋 俊 夫	〃 11	19 代	比 嘉 徳 助	〃 11
20 代	島 袋 俊 夫	〃 14	20 代	照 屋 守 之	〃 14
			21 代	久 高 誠 徳	〃 16

資料:議会事務局

歴代正副議長—続き—

旧石川市議会					
議長			副議長		
歴代	氏名	就任年	歴代	氏名	就任年
初代	伊波久一	昭和20年	初代	松田平昌	昭和20年
2代	山城善栄	〃 23	2代	崎山起松	〃 23
3代	山城善栄	〃 25	3代	瀬良垣宗十	〃 25
4代	平良哲雄	〃 29	4代	安間一	〃 29
5代	平良哲雄	〃 33	5代	嘉陽宗傳	〃 33
6代	平良哲雄	〃 37	6代	池原久吉	〃 37
7代	池原久吉	〃 39	7代	大城曾孝	〃 39
8代	池原久吉	〃 41	8代	大城曾孝	〃 41
9代	池原久吉	〃 45	9代	禰覇盛亀	〃 45
10代	禰覇盛亀	〃 47	10代	安仁屋哲	〃 47
11代	伊波常永	〃 49	11代	福島忠一	〃 49
12代	島袋重政	〃 53	12代	石川盛一	〃 53
			13代	禰覇盛亀	〃 54
13代	島袋重政	〃 57	14代	與儀建栄	〃 57
14代	與儀建栄	〃 61	15代	金城秀吉	〃 61
15代	金城秀吉	平成2年	16代	平良敏	平成2年
16代	友寄景昌	〃 6	17代	伊波常洋	〃 6
17代	伊波常洋	〃 10	18代	久高唯昭	〃 10
18代	久高唯昭	〃 12	19代	平田上和	〃 12
19代	宮城茂	〃 14	20代	新垣徳隆	〃 14

資料:議会事務局

歴代正副議長—続き—

旧与那城町議会					
議長			副議長		
歴代	氏名	就任年	歴代	氏名	就任年
初代	内間 佑政	昭和 23 年	初代	当山 松吉	昭和 23 年
2代	田場 佑恒	〃 25	2代	名嘉村 徳吉	〃 25
3代	田場 佑恒	〃 29	3代	内間 佑政	〃 29
4代	中村 盛俊	〃 33	4代	田場 佑恒	〃 33
5代	我如 古明	〃 37	5代	奥田 良正光	〃 37
6代	赤嶺 正雄	〃 41	6代	名嘉村 徳吉	〃 41
7代	赤嶺 正雄	〃 45	7代	上地 安房	〃 45
			8代	新屋 盛次	〃 49
8代	赤嶺 正雄	〃 49	9代	新屋 盛次	〃 〃
9代	赤嶺 正雄	〃 53	10代	新屋 盛次	〃 53
10代	新屋 盛次	〃 57	11代	永玉 榮政徳	〃 57
11代	新屋 盛次	〃 〃	12代	山 根 勉	〃 〃
12代	上門 正一	〃 61	13代	下田 秀雄	〃 61
13代	照屋 守謹	平成 2 年	14代	長堂 清光	平成 2 年
14代	照屋 守謹	〃 6	15代	花城 康信	〃 6
15代	我如 古春清	〃 10	16代	長濱 景勝	〃 10
16代	長濱 景勝	〃 14	17代	永玉 栄靖	〃 14

資料:議会事務局



歴代正副議長—続き—

旧勝連町議会					
議長			副議長		
歴代	氏名	就任年	歴代	氏名	就任年
初代	宮里松賀奈	明治 30 年			
2代	仲本益郎	〃 41			
3代	徳原義松	〃 42			
4代	徳原義松	大正 2 年			
5代	平安名栄吉	〃 6			
6代	島袋重信	〃 9			
7代	平敷昌俊	〃 13			
8代	宮城蒲戸	昭和 3 年			
9代	島袋重信	〃 5			
10代	玉井清康	〃 9			
11代	玉井清康	〃 13			
12代	徳原義松	〃 17			
13代	玉井清康	〃 21			
14代	山根正雄	〃 21			
15代	宇根加那吉	〃 23			
16代	玉井清康	〃 23	初代	松根盛秀	昭和 23 年
17代	根神輝夫	〃 25	2代	宇根加那吉	〃 25
18代	宇根加那吉	〃 28	3代	山根正雄	〃 28
19代	広田惟良	〃 29	4代	親田勇清	〃 29
20代	藏当正義	〃 33	5代	南原堅房	〃 33
			6代	徳田広	〃 33
21代	親田勇清	〃 37	7代	藏当正義	〃 37
			8代	前代益吉	〃 37
22代	前代益吉	〃 41	9代	仲村正次	〃 41
23代	前代益吉	〃 45	10代	西浜一郎	〃 45
24代	前代益吉	〃 49	11代	大石栄	〃 49
25代	仲村正次	〃 53	12代	大石栄	〃 53
26代	西浜一郎	〃 57	13代	徳山幸栄	〃 57
27代	島袋宗三	〃 61	14代	西野貞男	〃 61
28代	島袋宗三	平成 2 年	15代	松田正信	平成 2 年
29代	松井正俊	〃 6	16代	仲尾清康	〃 6
30代	崎原弘	〃 10	17代	長浜正昭	〃 10
31代	崎原弘	〃 14	18代	西野一男	〃 14

資料:議会事務局

(13)歴代三役

うるま市初代市長 知念 恒男 (平成17年5月15日就任) 助役 石川 邦吉 (平成17年6月7日就任) 収入役 松野 義勝 (平成17年6月7日就任)

旧具志川

村・市長			助 役		収 入 役	
歴 代	氏 名	就任年月	氏 名	就任年月	氏 名	就任年月
初代村長	比嘉 三次郎	明治 41・4			又吉 蔵八	
2	安慶名 永吉	明治 41・9			徳田 有一郎	
3	天願 松寿	明治 42・7			天願 泰治郎	
4	大城 英三郎	明治 44・7			仲宗根 昌政	
5	神田 千三	大正 7・8	天願 健雄	大正 9	松本 源太郎	大正 7・7
6	神田 千三		天願 健雄		松本 源太郎	
7	天願 健雄	大正 13・8	安慶名 善栄	大正 13・8	天願 景任	大正 12
8	天願 健雄	昭和 3・8	天願 詠繁	昭和 3・8	池端 仁儀	
9	天願 健雄	昭和 7・8	天願 詠繁	再任	伊野波 盛保	昭和 11
10	福原 兼固	昭和 9・7	天願 詠繁	〃	名嘉山 英樽	昭和 12
11	天願 景雅	昭和 13・7	名嘉山 英樽	昭和 13・7	伊差川 馨	
12	天願 泰次郎	昭和 16・7	名嘉山 英樽	再任	伊差川 馨	
13	天願 朝行	昭和 21・3	川崎 信一	昭和 13・3	名嘉山 英樽	
14	吉里 虔治	昭和 21・10	川崎 信一	再任	名嘉山 英樽	
15	安座間 淳	昭和 23・3	翁長 永昌	昭和 23・3	伊集 朝吉	昭和 25・3
16	天願 雄次郎	昭和 25・9	久高 将憲	昭和 25・9	伊集 朝吉	昭和 29・3
17	伊集 朝吉	昭和 29・6	新垣 幸蒲	昭和 29・7	島袋 星栄	昭和 29・7
18	兼城 英真	昭和 33・5	新垣 幸蒲	昭和 33・7	島袋 星栄	昭和 33・7
					平良 良順	昭和 35・6
19	新垣 幸蒲	昭和 37・5	高江 登	昭和 37・7	平良 良順	昭和 39・6
					謝花 喜光	昭和 39・8
20	新垣 幸蒲	昭和 41・5	高江 登	昭和 41・7	謝花 喜光	昭和 39・8
初代市長	新垣 幸蒲	昭和 43・7	高江 登	昭和 43・7	謝花 喜光	昭和 43・8
2	新垣 幸蒲	昭和 45・5	高江 登	昭和 44・7	謝花 喜光	昭和 43・8
3	當銘 由親	昭和 49・5	比屋根 勉	昭和 49・12	謝花 喜光	昭和 47・8
4	當銘 由親	昭和 53・5	比屋根 勉	昭和 53・12	謝花 喜光	昭和 51・8
5	當銘 由親	昭和 57・5	比屋根 勉	昭和 57・12	謝花 喜光	昭和 55・8
6	當銘 由親	昭和 61・5	比屋根 勉	昭和 61・12	知念 正栄	昭和 59・9
7	當銘 由親	平成 2・5	比屋根 勉	平成 2・12	知念 正栄	昭和 63・9
						平成 4・9
8	仲本 景美	平成 6・5	兼城 賢徳	平成 7・2	松根 貞雄	平成 7・2
9	知念 恒男	平成 10・5	又吉 勤	平成 10・7	名嘉真 治夫	平成 10・7
10	知念 恒男	平成 14・5	金城 盛功	平成 14・7	名嘉真 治夫	平成 14・7

資料:秘書広報課

## 歴代三役 旧石川

村・市長			助 役		収 入 役	
歴 代	氏 名	就任年月	氏 名	就任年月	氏 名	就任年月
初代市長	屋我次郎 (米軍任命市長)	昭和 20・4		—		
2	横田 英	昭和 20・9	東 毅	—		
3	東 毅	昭和 22・2	山城善栄	昭和 22・2		
4	瀬良垣 宗十	昭和 23・3	伊良波長幸	昭和 23・3	伊波良幸	昭和 23・3
					宇良宗保	昭和 24・6
5	伊良波 長幸	昭和 24・12	平文吉	昭和 25・2	伊波増清	昭和 25・3
			伊波武夫	昭和 25・8	伊波増清	
6	崎山 起松	昭和 28・12	喜瀬 守栄	昭和 29・3	伊波増清	昭和 29・3
7	石新 真栄	昭和 31・4	喜瀬 守栄		伊波増清	昭和 33・3
8	石川 長栄	昭和 33・10	平川 崇	昭和 35・3	伊波増清	昭和 37・3
9	石川 長栄	昭和 37・10	平川 崇	昭和 39・3	伊波常永	昭和 39・2
10	平川 崇	昭和 41・10	伊波常永	昭和 41・10	山城松善	昭和 41・10
11	平川 崇	昭和 45・10	伊波常永	昭和 45・10	山城松善	昭和 45・10
			山城松善	昭和 49・8	佐次田繁	昭和 49・8
12	石川 修	昭和 49・10	山城善次郎	昭和 50・1	佐次田繁	
13	平川 崇	昭和 53・10	山城 松善	昭和 53・10	佐次田繁	昭和 53・10
14	平川 崇	昭和 57・10	山城 松善	昭和 57・10	佐次田繁	昭和 57・10
15	平川 崇	昭和 61・10	山城 松善	昭和 61・11	宮里政秀	昭和 61・10
16	平川 崇	平成 2・10	嘉陽 宗一	平成 3・6	宮里政秀	平成 2・10
17	平川 崇	平成 6・10	嘉陽 宗一	平成 7・6	山城武雄	平成 6・10
					石川成秀	平成 9・10
18	金城 秀吉	平成 10・10	興那原 久夫	平成 12・3	石川邦吉	平成 13・10
19	平川 崇賢	平成 14・10	石川邦吉	平成 15・7	久高和雄	平成 15・10

資料:秘書広報課

歴代三役

旧与那城

村・町長			助 役		収 入 役	
歴 代	氏 名	就任年月	氏 名	就任年月	氏 名	就任年月
初代間切長	宮城 徳吉	明治 31・4			大庭松慶	明治31・4
2代間切長	大庭 松慶	明治 37・3				
初代村長	大庭 松慶					
2	儀保 八助	明治 45・4				
3	又吉 順一	大正 2・4				
4	大庭 正次	大正 6・6				
5	津堅門 加奈三	大正 10・8				
6	下茂門 清基	大正 13・10	安里 清繁	大正 13・10	高良 光明	大正 13・10
7	安里 清繁	昭和 3・11	奥田 良哲	昭和 3・11	兼本 清一	昭和 3・11
8	安里 清繁		奥田 良哲	昭和 7・11	兼本 清一	昭和 7・11
9	平 永秀	昭和 11・4	奥田 良哲	昭和 11・11	島袋 政善	昭和 11・4
10	新垣 金造	昭和 15・4	米田 寛政	昭和 15・4	上地 安隆	昭和 15・4
					上地 安隆	昭和 19・4
11	伊計 芳夫	昭和 21・2	中村 盛信	昭和 21・2	上地 安隆	
12	森根 剛	昭和 22・1	中村 盛信		上地 安隆	
13	新垣 金造	昭和 23・3	上地 安隆	昭和 23・3	竹田 和史	昭和 23・3
14	川前 喜達	昭和 25・9	中村 栄春	昭和 25・9	竹田 和史	昭和 27・3
15	中村 栄春	昭和 29・9	中村 景雄	昭和 29・10	竹田 和史	昭和 31・3
16	山里 清順	昭和 33・4	伊波 永恭	昭和 33	竹田 和史	昭和 35・3
17	喜納 兼吉	昭和 37・4	兼久 米吉	昭和 37	竹田 和史	昭和 39・3
18	中村 盛俊	昭和 41・4	香村 喜洋	昭和 41・5	大城 政一	昭和 41・5
19	中村 盛俊	昭和 45・4	新里 盛市	昭和 45・5	大城 政一	昭和 45・5
20	奥田良 正光	昭和 49・4	上地 安房	昭和 49・5	又吉 稔	昭和 49・5
21	奥田良 正光	昭和 53・4	又吉 稔	昭和 55・7	又吉 稔	昭和 53・5
					大石根 光繁	昭和 55・8
22	又吉 稔	昭和 57・4	津嘉山 弘	昭和 57・5	大石根 光繁	昭和 59・8
23	又吉 稔	昭和 61・4	津嘉山 弘	昭和 61・5		
24	赤嶺 正雄	昭和 61・11	根保 孝栄	昭和 61・12	長濱 景勝	昭和 63・8
25	赤嶺 正雄	平成 2・11	根保 孝栄	平成 2・12	長濱 善昌	平成 4・8
初代町長	赤嶺 正雄	平成 6・1	仲村 國雄	平成 6・12	長濱 善昌	平成 4・8
2	山根 勉	平成 6・11	仲村 國雄	平成 6・12	島袋 善吉	平成 8・10
3	前上門 正進	平成 10・11	長濱 善昌	平成 10・12	吉村 文男	平成 11・9
			又吉 敏勝	平成 13・12		
4	具志堅 順助	平成 14・11	前田 宏	平成 14・12	外間 平八	平成 15・12

資料:秘書広報課

# 歴代三役

# 旧勝連

村・町長			助 役		収 入 役	
歴 代	氏 名	就任年月	氏 名	就任年月	氏 名	就任年月
初代町長	仲本 益郎	明治 41・4			仲本 益郎	明治 30・4
					山城 榮昌	明治 41・4
					徳原 義松	明治 41・8
2	徳原 義松	明治 42・3			野原 昌榮	明治 42・4
3	徳原 義松	大正 2・4			野原 昌榮	大正 2・4
4	平安名 栄吉	大正 6・4			野原 昌榮	大正 6・4
5	島袋 重信	大正 9・7	平安名 栄吉	大正 9・8	野原 昌榮	大正 10・4
			前門 清俊	大正 12・5		
6	平敷 昌俊	大正 13・7	前門 清俊	大正 14・8	野原 昌榮	大正 14・4
7	宮城 蒲戸	昭和 3・8	前門 清俊	昭和 3・8	野原 昌榮	昭和 4・4
8	島袋 重信	昭和 5・3	玉那覇 貞俊	昭和 6・4	宇根 利吉	昭和 7・9
			玉那覇 貞俊	昭和 9・2		
9	玉井 清康	昭和 9・3	玉那覇 貞俊	昭和 13・3	宇根 利吉	昭和 11・9
10	玉井 清康	昭和 13・4	玉那覇 貞俊		宮城 惟郎	昭和 15・6
11	徳原 義松	昭和 17・3	玉那覇 貞俊	昭和 17・4	栄野比 英儀	昭和 19・6
			田中 武助	昭和 18・4		
			津堅 山森	昭和 19・9		
12	玉井 清康	昭和 21・2	山根 正雄	昭和 21・3	大里 嘉真	昭和 21・3
13	山根 正雄	昭和 21・5	外間 清助	昭和 21・6		
			藏當 正義	昭和 21・9		
14	宇根 加那吉	昭和 23・2	藏當 正義	昭和 23・3	吉盛 貞信	昭和 23・9
15	田中 武助	昭和 25・9	前門 清俊	昭和 25・11	前徳 秀雄	昭和 25・10
			徳村 安信	昭和 27・5		
16	田中 武助	昭和 29・9	徳村 安信	昭和 29・9	前徳 秀雄	昭和 29・10
			徳村 安信	昭和 33・2	前徳 秀雄	昭和 33・10
17	大里 嘉真	昭和 33・4	徳村 安信	昭和 37・2	仲村 正次	昭和 36・4
18	野原 昌常	昭和 37・4	吉野 勇吉	昭和 39・8	仲村 正次	昭和 40・4
19	野原 昌常	昭和 41・4	吉野 勇吉	昭和 43・8	仲田 昭一	昭和 41・5
20	野原 昌常	昭和 45・4	吉野 勇吉	昭和 47・8	仲田 昭一	昭和 45・5
21	吉野 勇吉	昭和 49・4	比嘉 清徳	昭和 49・5	仲田 昭一	昭和 49・5
22	吉野 勇吉	昭和 53・4	比嘉 清徳	昭和 53・5	仲田 昭一	昭和 53・5
23	吉野 勇吉	昭和 57・4	比嘉 清徳	昭和 57・5	仲田 昭一	昭和 57・5
24	吉野 勇吉	昭和 61・4	藏當 真徳	昭和 61・4	田原 辰夫	昭和 61・5
25	吉野 勇吉	平成 2・4	藏當 真徳	平成 2・4	田原 辰夫	平成 2・5
26	藏當 真徳	平成 6・4	新里 武	平成 6・6	仲与根 松栄	平成 6・5
27	藏當 真徳	平成 10・4	新里 武	平成 10・6	仲与根 松栄	平成 10・6
28	藏當 真徳	平成 14・4	松野 義勝	平成 14・6	吉本 英喜	平成 14・6

資料:秘書広報課