

14. 選挙および市議会

(1) 有権者数の推移

各年9月2日現在(単位:人)

年次	区分	総数	男	女	年間増減
平成16年	うるま市	85,168	42,394	42,774	987
	具志川地区	47,311	23,116	24,195	717
	石川地区	16,849	8,368	8,481	177
	勝連地区	10,780	5,621	5,159	94
	与那城地区	10,228	5,289	4,939	▲ 1
平成17年	うるま市	86,327	43,011	43,316	1,159
	具志川地区	48,111	23,522	24,589	800
	石川地区	17,100	8,526	8,574	251
	勝連地区	10,878	5,670	5,208	98
	与那城地区	10,238	5,293	4,945	10
平成18年	うるま市	86,964	43,261	43,703	637
	具志川地区	48,641	23,765	24,876	530
	石川地区	17,211	8,554	8,657	111
	勝連地区	10,892	5,668	5,224	14
	与那城地区	10,220	5,274	4,946	▲ 18
平成19年	うるま市	87,765	43,568	44,197	801
	具志川地区	49,307	24,082	25,225	666
	石川地区	17,364	8,589	8,775	153
	勝連地区	10,897	5,658	5,239	5
	与那城地区	10,197	5,239	4,958	▲ 23
平成20年	うるま市	88,042	43,645	44,397	277
	具志川地区	49,565	24,143	25,422	258
	石川地区	17,419	8,614	8,805	55
	勝連地区	10,896	5,652	5,244	▲ 1
	与那城地区	10,162	5,236	4,926	▲ 35
平成21年	うるま市	88,698	43,966	44,732	656
	具志川地区	50,107	24,432	25,675	542
	石川地区	17,581	8,641	8,940	162
	勝連地区	10,897	5,672	5,225	1
	与那城地区	10,113	5,221	4,892	▲ 49
平成22年	うるま市	89,512	44,417	45,095	814
	具志川地区	50,874	24,814	26,060	767
	石川地区	17,632	8,686	8,946	51
	勝連地区	10,905	5,677	5,228	8
	与那城地区	10,101	5,240	4,861	▲ 12
平成23年	うるま市	90,268	44,745	45,523	756
	具志川地区	51,435	25,048	26,387	561
	石川地区	17,821	8,765	9,056	189
	勝連地区	10,966	5,720	5,246	61
	与那城地区	10,046	5,212	4,834	▲ 55
平成24年	うるま市	90,953	45,098	45,855	685
	具志川地区	52,045	25,342	26,703	610
	石川地区	17,976	8,866	9,110	155
	勝連地区	10,961	5,715	5,246	▲ 5
	与那城地区	9,971	5,175	4,796	▲ 75

資料:選挙管理委員会

(2)投票所別有権者数

各年9月2日現在(単位:人)

投票区	投票所	行政区	平成16年	平成17年	平成18年	平成19年	平成20年	平成21年	平成22年	平成23年	平成24年
			9月2日	9月2日	9月2日	9月2日	9月2日	9月2日	9月2日	9月2日	9月2日
第1	上平良川公民館	総数	3,768	3,819	3,807	3,848	3,850	3,867	3,902	3,921	3,939
		平良川	1,681	1,745	1,733	1,734	1,732	1,754	1,763	1,763	1,810
		上平良川	2,087	2,074	2,074	2,114	2,118	2,113	2,139	2,158	2,129
第2	具志川中学校→ 喜仲公民館 (平成22年度より)	総数	6,028	6,159	6,209	6,284	6,307	6,418	6,586	6,697	6,760
		兼箇段	1,164	1,190	1,183	1,214	1,203	1,209	1,183	1,222	1,229
		米原	1,454	1,497	1,520	1,561	1,572	1,615	1,707	1,721	1,756
		喜仲	2,051	2,088	2,107	2,085	2,092	2,117	2,165	2,186	2,197
		志林川	1,359	1,384	1,399	1,424	1,440	1,477	1,531	1,568	1,578
第3	宮里公民館	総数	4,412	4,481	4,587	4,797	4,812	4,936	5,002	5,077	5,158
		江州	2,019	2,068	2,172	2,311	2,338	2,426	2,475	2,535	2,587
		宮里	2,393	2,413	2,415	2,486	2,474	2,510	2,527	2,542	2,571
第4	高江洲小学校	総数	3,508	3,558	3,634	3,695	3,777	3,823	4,028	4,156	4,318
		川田	670	664	677	693	705	707	714	746	742
		塩屋	857	890	894	877	899	908	963	995	1,036
		豊原	782	786	802	810	821	827	842	855	871
		高江洲	561	562	579	599	635	641	725	742	796
第5	具志川公民館	総数	3,434	3,493	3,515	3,575	3,618	3,605	3,604	3,631	3,616
		具志川	3,434	3,493	3,515	3,575	3,618	3,605	3,604	3,631	3,616
		田場	3,013	3,054	3,141	3,217	3,196	3,321	3,347	3,351	3,440
		赤野	1,085	1,091	1,120	1,134	1,216	1,226	1,231	1,242	1,238
		上江洲	1,580	1,619	1,637	1,626	1,635	1,688	1,722	1,730	1,767
第6	田場小学校	大田	1,135	1,163	1,153	1,169	1,192	1,235	1,269	1,298	1,301
		総数	4,121	4,216	4,215	4,307	4,308	4,353	4,399	4,423	4,479
		昆布	1,271	1,300	1,297	1,344	1,340	1,355	1,341	1,366	1,405
		栄野比	1,380	1,423	1,447	1,474	1,490	1,476	1,526	1,517	1,555
		川崎	1,470	1,493	1,471	1,489	1,478	1,522	1,532	1,540	1,519
第8	あげな小学校	総数	4,678	4,747	4,707	4,551	4,526	4,454	4,388	4,323	4,390
		西原	1,843	1,895	1,953	1,963	2,005	2,048	2,041	2,029	2,046
		安慶名	2,835	2,852	2,754	2,588	2,521	2,406	2,347	2,294	2,344
第9	天願小学校	総数	5,633	5,770	5,920	6,102	6,132	6,189	6,367	6,516	6,575
		宇堅	874	892	910	928	932	927	948	964	978
		天願	1,051	1,046	1,044	1,060	1,054	1,059	1,099	1,095	1,069
		みどり町1・2	1,172	1,223	1,255	1,291	1,302	1,317	1,334	1,394	1,463
		みどり町3・4	1,415	1,448	1,523	1,599	1,584	1,590	1,639	1,701	1,727
		みどり町5・6	1,121	1,161	1,188	1,224	1,260	1,296	1,347	1,362	1,338
第10	赤道小学校	総数	4,916	4,941	4,996	5,002	4,996	4,992	5,029	5,070	5,064
		赤道	3,411	3,423	3,468	3,503	3,497	3,504	3,537	3,585	3,557
		新赤道	1,505	1,518	1,528	1,499	1,499	1,488	1,492	1,485	1,507
具志川地区計			47,311	48,111	48,641	49,307	49,565	50,107	50,874	51,435	52,045

資料:選挙管理委員会

投票所別有権者数-続き-

各年9月2日現在(単位:人)

投票区	投票所	行政区	平成16年 9月2日	平成17年 9月2日	平成18年 9月2日	平成19年 9月2日	平成20年 9月2日	平成21年 9月2日	平成22年 9月2日	平成23年 9月2日	平成24年 9月2日
第11	石川地区公民館	総数	2,096	2,167	2,159	2,154	2,163	2,168	2,213	2,233	2,273
		曙	2,096	2,167	2,159	2,154	2,163	2,168	2,213	2,233	2,273
第12	城前小学校	総数	2,623	2,674	2,671	2,695	2,723	2,709	2,723	2,763	2,829
		南栄	711	702	676	663	662	662	647	654	668
		城北	1,087	1,119	1,154	1,209	1,245	1,252	1,273	1,333	1,373
		中央	825	853	841	823	816	795	803	776	788
第13	宮森小学校	総数	5,492	5,541	5,590	5,672	5,670	5,722	5,705	5,718	5,744
		松島	846	828	844	844	821	820	817	806	827
		宮前	648	674	665	732	741	750	729	717	726
		東山	3,002	1,267	1,261	1,254	1,248	1,281	1,317	1,308	1,299
		旭港	—	1,774	1,796	1,838	1,882	1,896	1,867	1,899	1,913
		996	998	1,024	1,004	978	975	975	988	979	
第14	伊波小学校	総数	5,003	5,081	5,100	5,144	5,154	5,218	5,221	5,305	5,309
		伊波	1,783	1,589	1,593	1,575	1,580	1,611	1,596	1,642	1,654
		嘉手苅	448	666	653	674	675	665	678	679	657
		山城	825	829	836	820	818	834	839	828	821
		石川前原	1,947	1,997	2,018	2,075	2,081	2,108	2,108	2,156	2,177
第15	東恩納区自治会館	総数	1,635	1,637	1,691	1,699	1,709	1,764	1,770	1,802	1,821
		東恩納 美原	1,060 575	1,064 573	1,088 603	1,088 611	1,083 626	1,123 641	1,116 654	1,154 648	1,184 637
石川地区計			16,849	17,100	17,211	17,364	17,419	17,581	17,632	17,821	17,976
第16	南風原公民館	南風原	2,437	2,500	2,532	2,547	2,618	2,652	2,660	2,729	2,715
第17	平安名公民館	平安名	3,244	3,284	3,282	3,313	3,296	3,277	3,271	3,290	3,298
第18	内間公民館	内間	926	926	946	930	938	922	942	939	918
第19	平敷屋公民館	平敷屋	3,127	3,141	3,114	3,108	3,073	3,084	3,074	3,055	3,106
第20	津堅公民館	津堅	560	544	537	527	507	504	504	500	489
第21	浜公民館	浜	291	293	293	287	286	273	266	267	255
第22	比嘉公民館	比嘉	195	190	188	185	178	185	188	186	180
勝連地区計			10,780	10,878	10,892	10,897	10,896	10,897	10,905	10,966	10,961
第23	与那城地区公民館	屋慶名	3,512	3,494	3,506	3,497	3,479	3,481	3,456	3,403	3,347
第24	農村婦人の家	照間	962	955	943	947	944	950	948	945	965
第25	与勝中学校→西原 公民館(平成22年度より)	与那城西原	1,195	1,219	1,206	1,224	1,201	1,192	1,218	1,199	1,198
第26	平安座自治会館	平安座	1,224	1,229	1,218	1,209	1,189	1,175	1,161	1,164	1,142
第27	桃原小学校→桃原 地区防災センター (平成22年度より)	桃原	244	251	245	228	229	220	224	225	219
第28	B型老人福祉セン ター	総数	586	579	558	549	549	538	541	524	510
		上原	274	264	260	252	259	252	252	248	234
		宮城 池味	209 103	206 109	196 102	191 106	183 107	182 104	186 103	180 96	176 100
第29	伊計集出荷場	伊計	308	318	314	296	287	271	273	271	273
第30	農村環境改善セン ター	饒辺	1,035	1,043	1,075	1,069	1,100	1,099	1,113	1,135	1,122
第31	与那城公民館	与那城	1,162	1,150	1,155	1,178	1,184	1,187	1,167	1,180	1,195
与那城地区計			10,228	10,238	10,220	10,197	10,162	10,113	10,101	10,046	9,971
合計			85,168	86,327	86,964	87,765	88,042	88,698	89,512	90,268	90,953

資料:選挙管理委員会

(3) 選挙の投票状況

年 月 日 (平成)	選挙名	区 分	当日の有権者数(人)			投票者数(人)			投票率(%)		
			計	男	女	計	男	女	計	男	女
19. 4. 22	参議院議員補欠選挙	うるま市	87,225	43,345	43,880	39,443	19,329	20,114	45.22	44.59	45.84
		内期日前	—	—	—	4,861	2,308	2,553	—	—	—
		内不在者	—	—	—	238	125	113	—	—	—
19. 7. 29	参議院議員選挙(選挙区)	うるま市	87,764	43,551	44,213	51,228	24,931	26,297	58.37	57.25	59.48
		内期日前	—	—	—	8,366	3,899	4,467	—	—	—
		内不在者	—	—	—	341	195	146	—	—	—
	(比 例 代 表)	うるま市	87,764	43,551	44,213	51,187	24,907	26,280	58.32	57.19	59.44
		内期日前	—	—	—	8,366	3,899	4,467	—	—	—
		内不在者	—	—	—	338	194	144	—	—	—
20. 6. 8	県議会議員選挙	うるま市	87,039	43,099	43,940	52,405	25,664	26,741	60.21	59.55	60.86
		内期日前	—	—	—	5,982	2,897	3,085	—	—	—
		内不在者	—	—	—	241	121	120	—	—	—
21. 4. 19	市長選挙	うるま市	86,893	42,965	43,928	54,350	26,400	27,950	62.55	61.45	63.63
		内期日前	—	—	—	6,598	3,142	3,456	—	—	—
		内不在者	—	—	—	234	119	115	—	—	—
	市議会議員補欠選挙	うるま市	86,893	42,965	43,928	54,312	26,385	27,927	62.50	61.41	63.57
		内期日前	—	—	—	6,593	3,140	3,453	—	—	—
		内不在者	—	—	—	232	119	113	—	—	—

資料:選挙管理委員会

選挙の投票状況—続き—

年 月 日 (平成)	選挙名	区 分	当日の有権者数(人)			投票者数(人)			投票率(%)			
			計	男	女	計	男	女	計	男	女	
21 . 8 . 30	衆議院議員選挙(選挙区)	うるま市	88,842	44,007	44,835	57,029	28,104	28,925	64.19	63.86	64.51	
		内期日前 内不在者	— —	— —	— —	9,219 277	4,342 166	4,877 111	— —	— —	— —	
	(比 例 代 表)	うるま市	88,842	44,007	44,835	56,998	28,079	28,919	64.16	63.81	64.50	
		内期日前 内不在者	— —	— —	— —	9,217 278	4,340 167	4,877 111	— —	— —	— —	
	22 . 7 . 11	参議院議員選挙(選挙区)	うるま市	89,498	44,363	45,135	47,207	23,061	24,146	52.75	51.98	53.50
			内期日前 内不在者	— —	— —	— —	7,515 265	3,494 164	4,021 101	— —	— —	— —
(比 例 代 表)		うるま市	89,498	44,363	45,135	47,189	23,053	24,136	52.73	51.96	53.48	
		内期日前 内不在者	— —	— —	— —	7,515 264	3,494 164	4,021 100	— —	— —	— —	
22 . 9 . 26		市議会議員選挙	うるま市	88,578	43,932	44,646	59,888	29,224	30,664	67.61	66.52	68.68
			内期日前 内不在者	— —	— —	— —	9,901 216	4,416 119	5,485 97	— —	— —	— —
22 . 11 . 28	県知事選挙	うるま市	89,134	44,202	44,932	53,017	25,848	27,169	59.48	58.48	60.47	
		内期日前 内不在者	— —	— —	— —	9,229 249	4,188 148	5,041 101	— —	— —	— —	
24 . 6 . 10	県議会議員選挙	うるま市	89,969	44,529	45,440	51,061	24,993	26,068	56.75	56.13	57.37	
		内期日前 内不在者	— —	— —	— —	8,223 214	3,807 138	4,416 76	— —	— —	— —	

資料:選挙管理委員会

(4)市議会運営状況

	開 数	本 会 議 日 数	議 案							請 願 陳 情			合 計		
			計	可 決		否 決	繼 続 審 議	撤 回	そ の 他	計	採 択	不 採 択		繼 続 審 議	
				原 案	修 正										
平成 19 年	定例会	4	38	123	104		1			18	20	14		6	143
	臨時会	8	9	55	28					27	0				55
平成 20 年	定例会	4	37	124	98		1			25	26	10		16	150
	臨時会	9	10	62	25					37	0				62
平成 21 年	定例会	4	36	126	112		1			13	25	11		14	151
	臨時会	4	4	24	16					8					24
平成 22 年	定例会	4	39	118	99					19	25	9		16	143
	臨時会	5	5	38	27					11					38
平成 23 年	定例会	4	43	106	91					15	16	5	1	10	122
	臨時会	2	2	11	8					3					11

資料:議会事務局

(5)各種委員会開催状況

【平成22年】

区 分	総 数	一 月	二 月	三 月	四 月	五 月	六 月	七 月	八 月	九 月	十 月	十一 月	十二 月
議 会 運 営 委 員 会	19	1	1	5		1	3		2	1	1	3	1
企 画 総 務 常 任 委 員 会	16		1	5		1	2			3	1	1	2
建 設 常 任 委 員 会	11			4		1	2			2	1		1
教 育 福 祉 常 任 委 員 会	10	1		4		1	1			1	1		1
市 民 経 済 常 任 委 員 会	16			5		2	3			3	1		2
基 地 対 策 特 別 委 員 会	10	1		5	1				1		1		1
議 会 広 報 調 査 特 別 委 員 会	7		1			1			1		1	2	1
議 会 史 編 さん 特 別 委 員 会	3		1								1		1

資料:議会事務局

【平成23年】

区 分	総 数	一 月	二 月	三 月	四 月	五 月	六 月	七 月	八 月	九 月	十 月	十一 月	十二 月
議 会 運 営 委 員 会	12		3	3		1	1			1		2	1
企 画 総 務 常 任 委 員 会	15			3			2	1		5	1	1	2
建 設 常 任 委 員 会	11			4			1	2		2		1	1
教 育 福 祉 常 任 委 員 会	14		3	3			1			3	2	1	1
市 民 経 済 常 任 委 員 会	16			3		2	3			4	2		2
基 地 対 策 特 別 委 員 会	12			2		2	1	1	1	2			3
議 会 広 報 調 査 特 別 委 員 会	4		1			1			1			1	
議 会 史 編 さん 特 別 委 員 会	3										1	1	1

資料:議会事務局

議会事務局のホームページ⇒

<http://www.city.uruma.lg.jp/1/893.html>

(6)年代別議会議員数

平成24年4月1日現在

区 分	法定数	現員数	30代	40代	50代	60代	70代	平均
議員数	34	33	1	4	13	14	1	58

資料:議会事務局

(7)当選回数別議会議員数

平成24年4月1日現在

区 分	1回	2回	3回	4回	5回	6回	7回以上	現員数
議員数	10	6	3	6	6	2	0	33

資料:議会事務局

(8)職業別議会議員数

平成24年4月1日現在

区 分	現員数	農業	会社員	自営業	その他
議員数	33	4	7	5	17

資料:議会事務局

(9)党派別議会議員数

平成24年4月1日現在

区 分	公明党	日本共産党	社会民主党	沖縄社会大衆党	政党そうぞう	無所属
議員数	2	2	1	1	1	26

資料:議会事務局

(10)会派別議会議員数

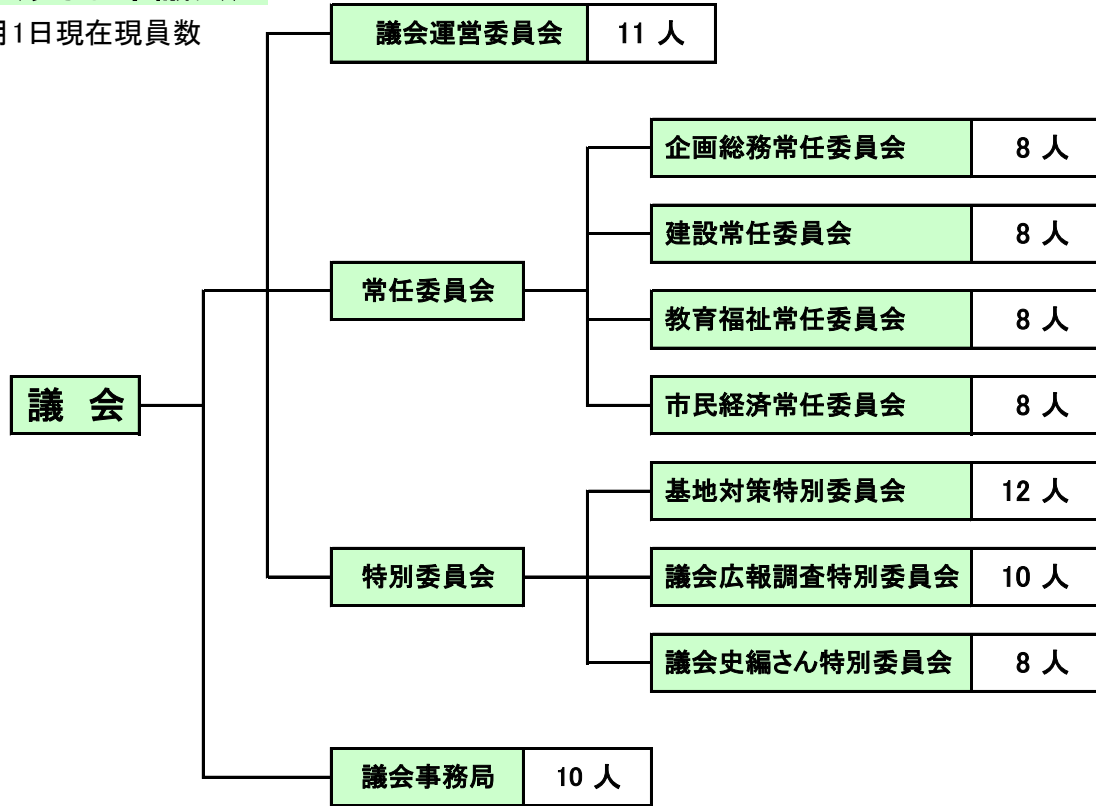
平成24年4月1日現在

区 分	新政クラブ	いぶきの会	かけはし	21世紀の会	公明・市民会議	日本共産党
議員数	10	8	6	4	3	2

資料:議会事務局

(11) 構成 (うるま市議会)

※平成24年4月1日現在現員数



資料: 議会事務局

(12) 歴代正副議長

平成24年4月1日現在

議長			副議長		
歴代	氏名	就任年月	歴代	氏名	就任年月
初代	崎原 弘	平成 17・4	初代	宮城 茂	平成 17・4
2代	島袋 俊夫	〃 18・10	2代	山内 末子	〃 18・10
3代	西野 一男	〃 21・3	3代	西野 一男	〃 20・5
4代	西野 一男	〃 22・10	4代	伊波 良紀	〃 21・3
			5代	東浜 光雄	〃 22・10

資料: 議会事務局

(13) 歴代三役

平成24年4月1日現在

市長			副市長		収入役	
歴代	氏名	就任年月	氏名	就任年月	氏名	就任年月
初代市長	知念 恒男	平成 17・5	石川 邦吉	平成 17・6	松野 義勝	平成 17・6
2代市長	島袋 俊夫	平成 21・5	榮野川 盛治	平成 21・6		

資料: 秘書広報課

※「収入役」は、地方自治法の改正に伴い、2007年3月31日限りで廃止された。