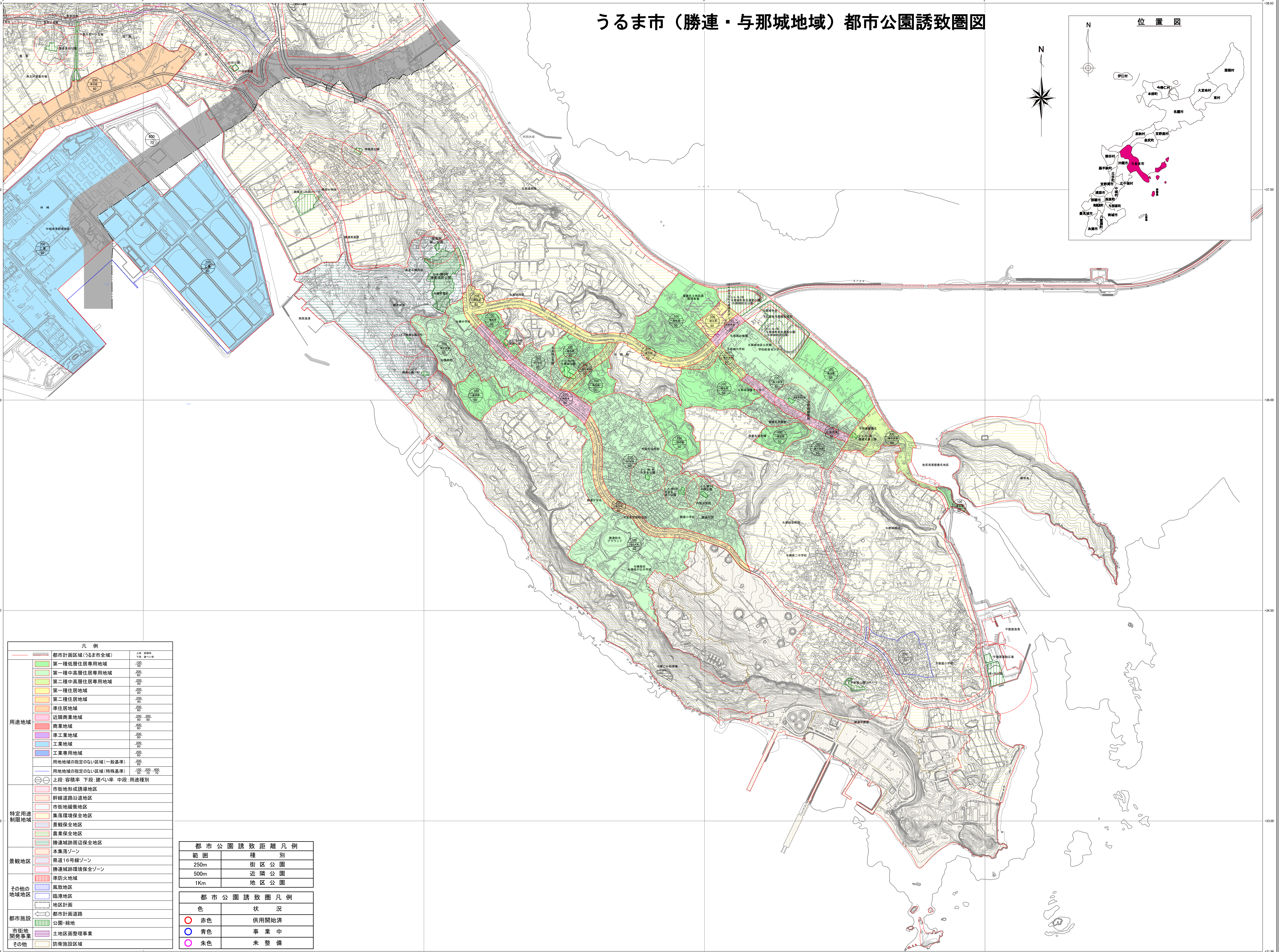
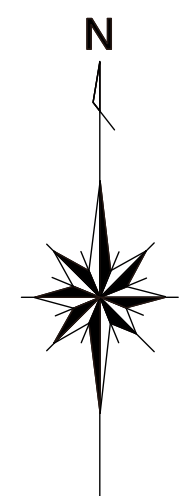
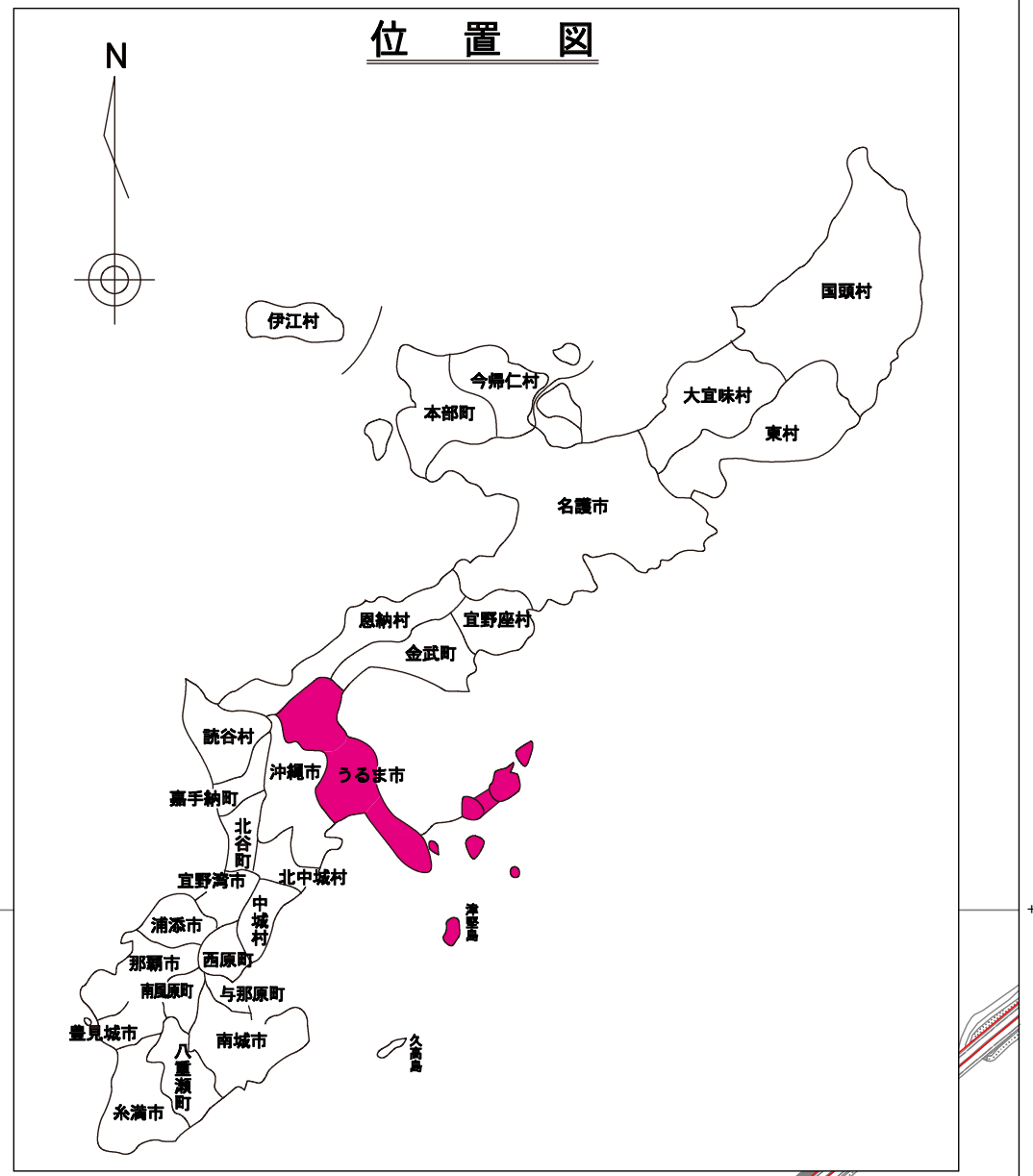


うるま市（勝連・与那城地域）都市公園誘致圏図

令和三年五月十四日現在



凡例	
都市計画区域(うるま市全域)	上段: 容積率 下段: 建ぺい率
第一種低層住居専用地域	100/50
第一種中高層住居専用地域	200/60
第二種中高層住居専用地域	200/60
第一種住居地域	200/60
第二種住居地域	200/60
準住居地域	200/60
近隣商業地域	200/300/80
商業地域	200/80
準工業地域	200/60
工業地域	200/60
工業専用地域	200/60
用地地域の指定のない区域(一般基準)	200/60
用地地域の指定のない区域(特殊基準)	100/200/20/100
上段: 容積率 下段: 建ぺい率 中段: 用途種別	
市街地形成誘導地区	
幹線道路沿道地区	
市街地緩衝地区	
集落環境保全地区	
景観保全地区	
農業保全地区	
勝連城跡周辺保全地区	
本集落ゾーン	
景観地区	
県道16号線ゾーン	
勝連城跡環境保全ゾーン	
準防火地域	
風致地区	
臨港地区	
地区計画	
都市計画道路	
公園・緑地	
市街地開発事業	
土地区画整理事業	
防衛施設区域	

都市公園誘致距離凡例	
範囲	種別
250m	街区公園
500m	近隣公園
1Km	地区公園

都市公園誘致圏凡例	
色	状況
赤色	供用開始済
青色	事業中
紫色	未整備

株式会社リック作成

この地図は、沖縄県知事の承認を得て、沖縄県数値地形図を基に調整したものである。(令3全指第1996号)

この都市計画図は、令和四年5月30日現在の都市計画のおおむねの位置、区域を示したものであり、建築や開発等の際には都市計画制限の詳細について、うるま市担当窓口で必ず確認してください。