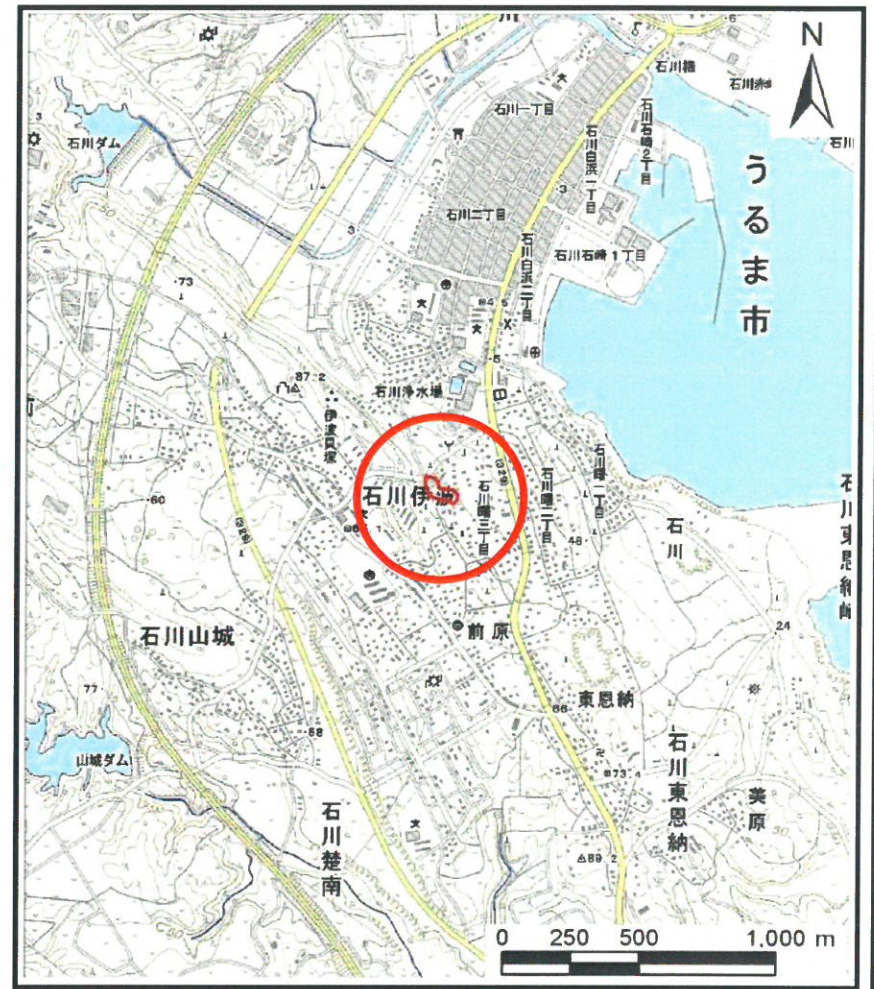


土砂災害警戒区域等の指定の公示に係る図書 (その1)



(1/200,000)

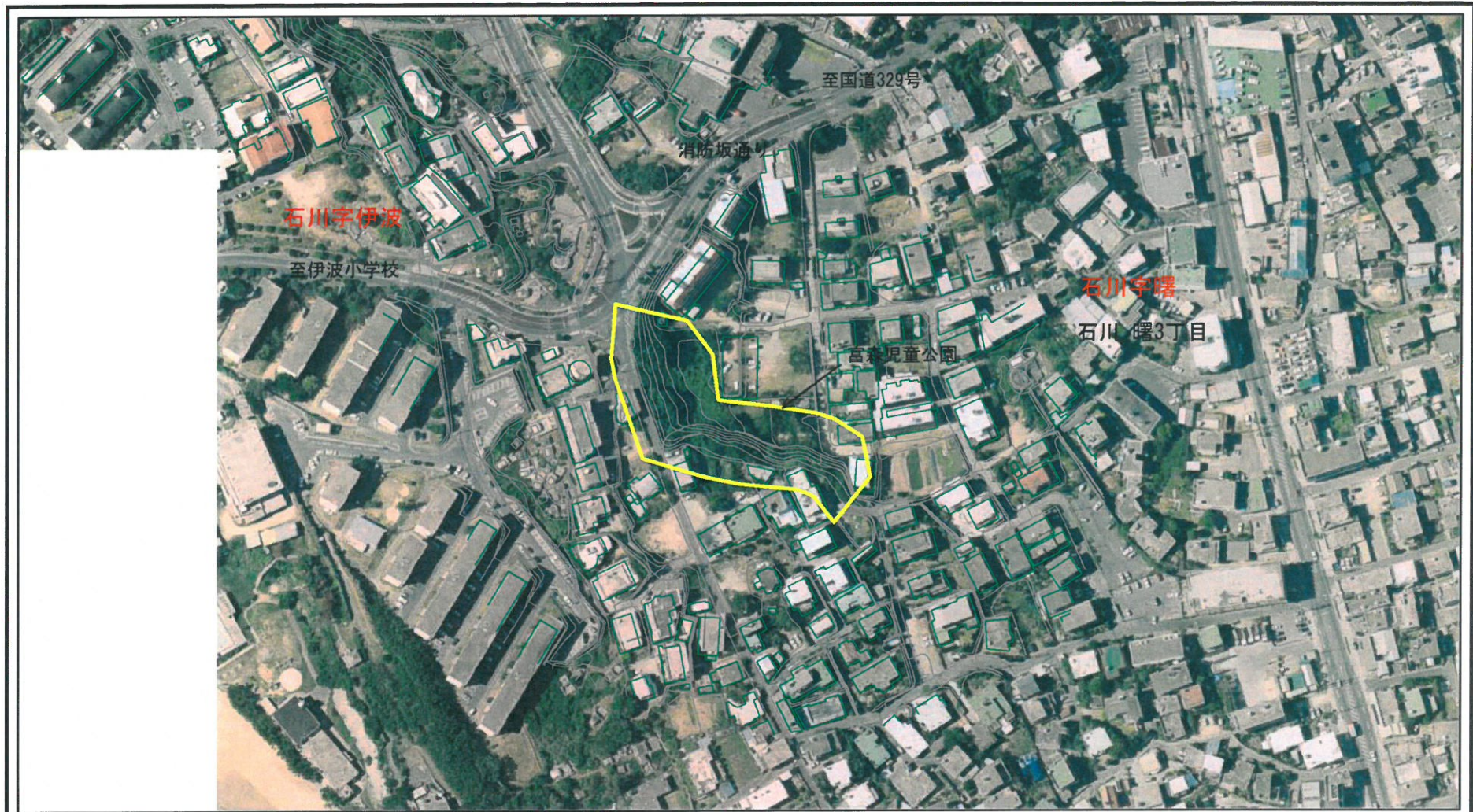


(1/25,000)

様式-1 (急) 土砂災害警戒区域 位置図	自然現象の種類	急傾斜地の崩壊
	箇所番号	I-345
	箇所名	石川(4)
	所在地	沖縄県うるま市石川字曙、字伊波

この地図は、国土地理院長の承認を得て、同院発行の数値地図20000 (地図画像) 及び数値地図25000 (地図画像) を複製したものである。(承認番号 平20業複、第775号)

土砂災害警戒区域等の指定の公示に係る図書(その2-1)



様式-2-1(急) 土砂災害警戒区域 区域図(その2)	土砂災害防止法施行令第2条の基準に該当する区域		N 縮尺 1:2,500	自然現象の種類	急傾斜地の崩壊	箇所番号	I-345
	土砂災害防止法施行令第3条の基準に該当する区域			告示番号	沖縄県告示第149号	箇所名	石川(4)
	土砂等の(移動/高さが1m以下の場合、土砂等の移動による力が100kN/m ² を超える区域)		告示年月日	平成26年3月14日	所在地	沖縄県うるま市石川宇曙、宇伊波	
	土砂等の堆積の高さが3mを超える区域						
それ以外の区域							