

土砂災害警戒区域等の指定の公示に係る図書（その1）



(1/200,000)



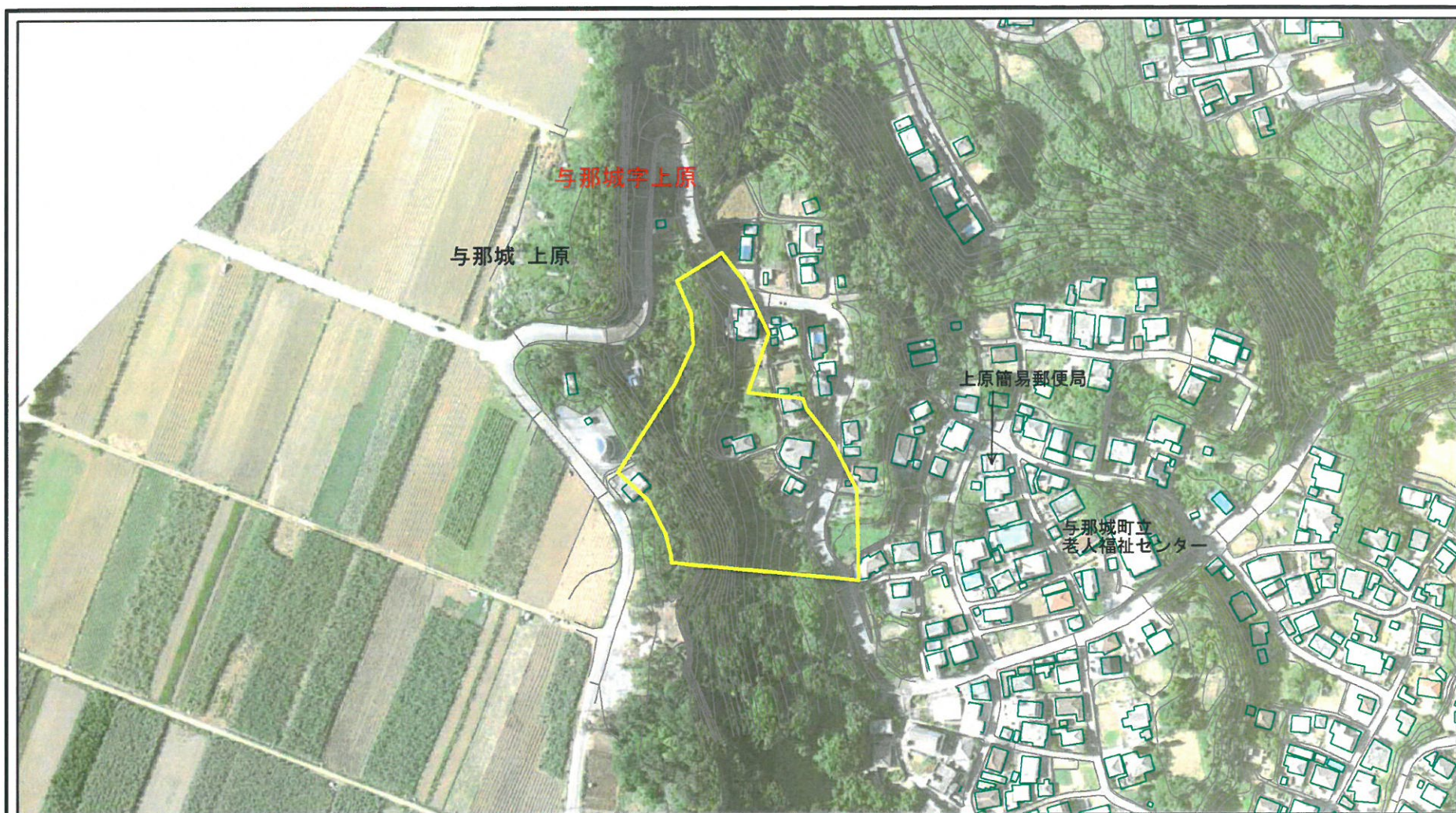
(1/25,000)

様式-1 (急)
土砂災害警戒区域 位置図

自然現象の種類	急傾斜地の崩壊
箇所番号	I-367
箇所名	門口(2)
所在地	沖縄県うるま市与那城字上原

この地図は、国土地理院長の承認を得て、同院発行の数値地図200000（地図画像）及び数値地図25000（地図画像）を複製したものである。（承認番号 平20業複、第775号）

土砂災害警戒区域等の指定の公示に係る図書(その2-1)



様式-2-1(急) 土砂災害警戒区域 区域図(その2)	土砂災害防止法施行令第2条の基準に該当する区域		N 縮尺 1:2,500	自然現象の種類	急傾斜地の崩壊	箇所番号	I-367
	土砂災害防止法施行令第3条の基準に該当する区域			告示番号	沖縄県告示第149号	箇所名	門口(2)
	それ以外の区域			告示年月日	平成26年3月14日	所在地	沖縄県うるま市与那城字上原