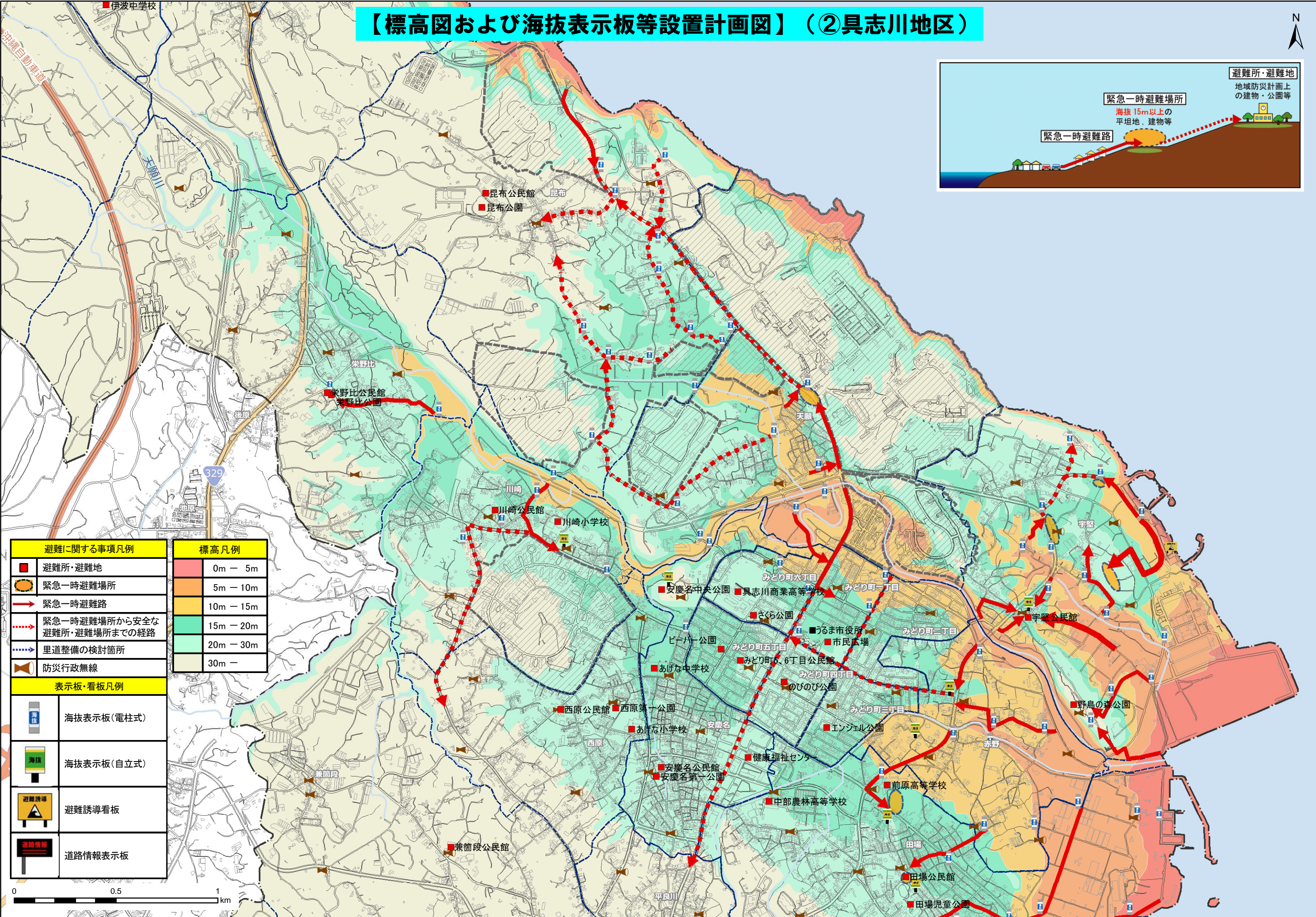
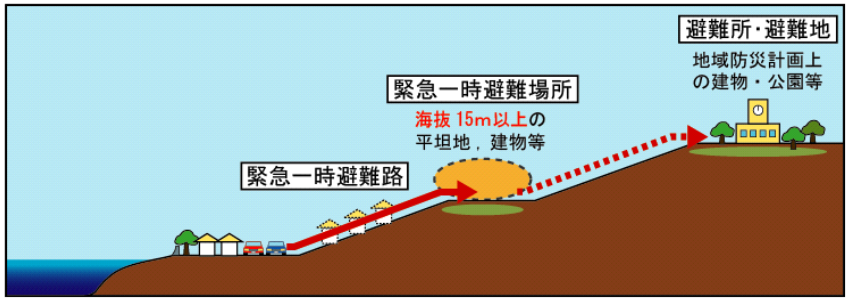
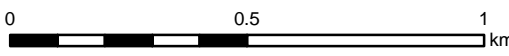


【標高図および海拔表示板等設置計画図】（②具志川地区）



避難に関する事項凡例		標高凡例	
	避難所・避難地		0m - 5m
	緊急一時避難場所		5m - 10m
	緊急一時避難路		10m - 15m
	緊急一時避難場所から安全な避難所・避難場所までの経路		15m - 20m
	里道整備の検討箇所		20m - 30m
	防災行政無線		30m -

表示板・看板凡例	
	海拔表示板(電柱式)
	海拔表示板(自立式)
	避難誘導看板
	道路情報表示板



【標高図および海拔表示板等設置計画図】（③具志川地区）

避難に関する事項凡例	
	避難所・避難地
	緊急一時避難場所
	緊急一時避難路
	緊急一時避難場所から安全な避難所・避難場所までの経路
	里道整備の検討箇所
	防災行政無線
表示板・看板凡例	
	海拔表示板(電柱式)
	海拔表示板(自立式)
	避難誘導看板
	道路情報表示板

標高凡例	
	0m - 5m
	5m - 10m
	10m - 15m
	15m - 20m
	20m - 30m
	30m -

