

農業者年金に加入しよう

農業委員会事務局

☎965-5608

【対象者】

60歳未満の国民年金第1号被保険者で年間60日以上農業に従事する方（農地を持たない農業者や家族従事者も可）

【保険料】

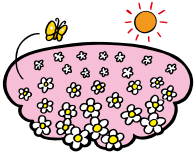
月額2万円から最高6万7千円
千円単位で設定自由、変更も可
（認定農業者等の要件を満たしている場合国庫補助あり）

【農業者年金の特徴】

- ① 支払った保険料は全額社会保険控除の対象（通常の個人年金の場合は控除額の上限は5万円）
- ② 積立方式で安定した財政運営を行います。
- ③ 80歳までの補償付終身年金制度で、もし加入者が80歳以前に死亡した場合は、80歳までに受け取るはずであった年金の現在価値相当額を死亡一時金として遺族の方が受給できます。

【問い合わせ】

農業委員会又はJAおきなわ石川・奥志川・勝連・与那城各支店



お知らせ

みどり町児童センター祭り

みどり町児童センター

☎972-6200

今年も地域の皆様のご協力を頂きながら、各自自治会の子ども会対抗の五色つな引きに始まり、県内の中学生が制作した映画の上映、バザー、地域からの出し物（舞台）、クラブ活動の成果の発表など、子どもから大人まで楽しめるセンター祭りを開催します。

【とき】 11月15日（土）

午前11時～午後5時30分

【ところ】 みどり町児童センター

第2回みんないきいき障がいフェスタ

障がい福祉課

☎973-5452

FAX 973-5117

精神・知的・身体障がい者のみなさまが日頃行っている社会復帰・自立促進に関する活動と医療機関・福祉施設等の事業の紹介を行います。当日は、多くの市民の皆様のご来場と激励をお待ちしています。

【とき】 12月4日（木）・5日（金）

午前10時～午後5時

※開会式 4日（木）午前9時～

【ところ】 つるま市役所本庁

・パネル展示・作品販売（地下駐車場）

12月3日～9日は、障がい者週間です。

「ちゅうぶ産業まつり」の開催

観光課

☎965-5634

中部広域市町村圏事務組合設立20周年事業として「ちゅうぶ産業まつり」が左記の日程で開催されます。多くの市民の皆さまが会場にお越しいただきますよう、ご案内致します。

【とき】 11月29日（土）～30日（日）

午前10時から午後7時

（最終日は午後6時まで）

【ところ】 沖縄県総合運動公園体育館
及び周辺広場

【問い合わせ】

ちゅうぶ産業まつり実行委員会

☎932-1685

2008年度全琉小中高校図画・作文書道コンクールうるま市作品展

文化課

☎978-7245

うるま市内の児童・生徒による図画・作文・書道の各最優秀賞から優良賞までの個性あふれる作品を展示します。ご家族でご観覧ください。

【とき】 12月12日（金）～17日（水）

午前10時～午後6時

【ところ】 勝連ビックホール



第四回うるま市民総合文化祭（展示）

うるま市文化協会事務局

☎978-2329

「ちこそて 高めらな うるま市の文化」をテーマに今年も市文化協会の会員による展示発表を開催します。多くの市民のご観覧をお待ちしています。

【展示作品】 美術・書道・写真・工芸・華道・盆栽・茶道・チャーン・文芸

【とき】 11月22日（土）～24日（月）

午前10時～午後6時

（最終日は午後5時まで）

【ところ】 奥志川総合体育館

【入場料】 無料

うるまの邦のソリストたち

芸術振興課

☎973-4400

沖縄を代表するうるま出身の音楽家の方々と一同に招聘して上演し、音楽文化の豊かな街づくりを市内外に発信するとともに、合併後の地域住民の一体感を醸成することを目的に開催します。

【とき】 12月13日（土）

開場 午後6時

開演 午後6時30分

【ところ】 市民芸術劇場 響ホール

【入場料】 一般2,000円

学生1,500円

（当口各600円増）

【チケット販売】

うるま市民芸術劇場各プレイガイド