

【問】問合せ先

【問】防災基地渉外課 ☎973-15029
 は市ホームページから入手可能です。
 ※入立りを希望する施設によって、申請方法が若干異なりますので、お気軽にお問合せ下さい。なお、申請書は市ホームページから入手可能です。

【問】防災基地渉外課 ☎973-15029
 ① ホワイトビーチ
 ② キャンプ・コートニーおよびキャンプマクトリアス
 ※基本的には市内在住者のみ
【申込期限】
 休日祭日を除いた、立入日の10日前まで
【申請に必要な事項】
 ① 立入者の氏名、住所、連絡先
 ② 立入日及び立入時間
 ③ 立入の際に使用する車両番号等(ホワイトビーチは車検済)口も必要です
 ※立入りを希望する施設によって、申請方法が若干異なりますので、お気軽にお問合せ下さい。なお、申請書は市ホームページから入手可能です。

【問】防災基地渉外課 ☎973-15029
 基地内立入申請はお早めに！
 清明や墓参りの為、市内に所在する米軍施設・区域への立入りを希望される場合は、事前に申請が必要です。4月は清明祭により多数の申請が予想されますので、余裕をもって申請されますようお願いいたします。

くらしの情報
 イベント情報や各種講演会など、市役所からの大切なお知らせです。詳細については、各お問い合わせ先をご確認ください。

市役所 TEL 974-3111
 総合案内 FAX 973-9819

【問】資産税課 ☎973-15394
 ① 土地価格等縦覧帳簿および家屋価格等縦覧帳簿の縦覧について
 「令和2年度土地価格等縦覧帳簿および家屋価格等縦覧帳簿」を次のとおり見ることが出来ます。
【縦覧期間】
 4月1日(水)～30日(木)
 ※正午～午後1時を除く
 ※土・日曜日・祝祭日を除く
【縦覧場所】資産税課(本庁舎東棟1階)
【対象】うるま市内に土地・家屋を有する固定資産税の納税者(納税管理人も含む)、またはその代理人(代理人の場合委任状が必要です)。
 ※縦覧者は印鑑及び本人確認のための納税通知書、運転免許証等が必要です。なお、納税通知書が4月15日(水)までに届いていない方は、資産税課までご連絡ください。

【問】資産税課 ☎973-15394
 ② 家屋を取り壊した時の届け出
 家屋の全部または一部を取り壊した時は、資産税課へ「家屋滅失届」を提出して下さい。賦課期日(毎年1月1日)が定められており、家屋を取り壊しても届け出がない場合は、翌年度以降も引き続き固定資産税が課税される場合がありますので、必ず届け出をお願いいたします。
 なお、届け出の様式については資産税課窓口またはホームページから入手可能です。

【問】資産税課 ☎973-15394

交通規制のご協力願ひ

第20回あやはし海中ロードレース大会開催のため、下記のとおり交通規制を実施いたします。

地域住民をはじめドライバーや治道・輸送関係者の皆様には大変ご迷惑をおかけしますが、大会役員の指示、案内標識に従って交通規制実施のご協力をお願いいたします。

交通規制時間	規制内容
① うるま市与那城総合公園陸上競技場～海中道路入口交差点	8:30～13:30まで 全面通行止め
② 海中道路入口交差点～浜比嘉大橋入口交差点	8:30～13:30まで 片側通行
③ 浜比嘉大橋入口交差点～平宮折り返し地点	9:00～10:45まで 全面通行止め
④ 浜比嘉大橋入口交差点～浜比嘉折り返し地点	9:00～11:10まで 全面通行止め



【お問合せ】あやはし海中ロードレース大会事務局 ☎978-9404

感染症対策へのご協力をおねがいします

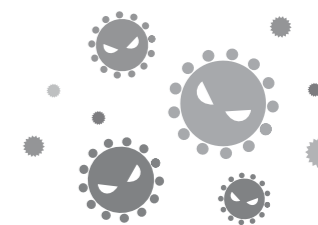
咳エチケット

新型コロナウイルスを含む感染症対策の基本は、「手洗い」や「マスクの着用を含む咳エチケット」です。

■ほかの人にうつさないために

くしゃみや咳が出るときは、飛沫にウイルスを含んでいるかもしれません。次のような咳エチケットを心がけましょう。

- ・**マスク**を着用します。
- ・ティッシュなどで**鼻と口を覆います**。
- ・とっさの時は**袖や上着の内側で覆います**。
- ・周囲の人から**なるべく離れます**。



3つの咳エチケット

電車や職場、学校など人が集まる場所でやろう



マスクを着用する (口・鼻を覆う)
 ティッシュ・ハンカチで口・鼻を覆う
 袖で口・鼻を覆う



何もせずに咳やくしゃみをする
 咳やくしゃみを手でおさえる

正しいマスクの着用



首相官邸 Prime Minister's Office of Japan

厚生労働省 Ministry of Health, Labour and Welfare

厚労省 検索

