

一般会計  
人口 = 367,142円

市民一人当りの  
予算額

市税  
人口 = 73,392円

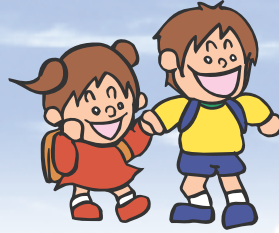
市民1人当りの  
納税額

内訳 (平成19年4月1日現在の人口116,573人で換算)

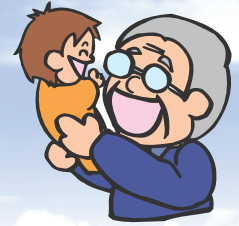
## 今年度の主な事業

- IT事業支援センター建設事業
- 合併記念事業
- 沖縄県離島地区ブロードバンド環境整備事業
- 国土利用計画策定事業
- 美原地区学習等共用施設建設事業
- 町道2-52号線道路改築事業
- 町道86号線道路改良事業
- はしご付消防ポンプ自動車購入事業
- 総合福祉センター建設事業
- 看護学校建設事業
- 安慶名土地区画整理事業
- 安慶名地区住宅地区改良事業
- 具志川運動公園整備事業
- 石川中学校校舎改築事業
- 中原小学校新增改築事業

総務費 33,170円



民生費 130,698円



土木費 62,094円



公債費 30,895円



教育費 55,573円



その他 54,712円



## 【予算で使われる用語の意味】

- ★ **自主財源と依存財源**…自主財源は、市税など市が自主的に収入できる財源のことで、依存財源は国や県から交付されたり割り当てられる収入のことです。
- ★ **歳入と歳出**…国または地方公共団体（県、市町村）の一会計年度中におけるすべての収入と支出のことです。  
(歳入)
- ★ **市税**…市民税や固定資産税など、皆さんが市に納めた税金です。
- ★ **地方交付税**…全国の市町村が同じ水準の行政を進められるよう、財政運営の均衡をとるために国から交付されるお金です。
- ★ **国・県支出金**…事業などの特定の目的の財源として、国や県から交付されるお金です。  
(歳出)
- ★ **総務費**…市の総括的な事務事業、交通安全、防犯対策等に要する経費です。
- ★ **民生費**…児童、高齢者、障害者などの福祉に要する経費です。
- ★ **土木費**…道路建設や公園の整備、市営住宅の管理などに要する経費です。
- ★ **教育費**…幼稚園、小中学校をはじめ社会教育や文化振興などの教育全般にわたる経費です。
- ★ **公債費**…地方公共団体が借り入れた市債（長期の借金）の元利償還金及び一時借入金の利子です。
- ★ **その他**…消防、商工業振興、議会、ゴミ処理などに要する経費です。
- ★ **人件費**…職員等に対し勤労の対価、報酬として支払われる一切の経費です。
- ★ **扶助費**…児童から高齢者まで幅広い市民を対象に国の法令や市の条例などに基づき、社会生活を援助するために支出する経費です。
- ★ **普通建設事業費**…学校や公営住宅、道路などを建設するために支出する経費です。

問い合わせ先 財政課 ☎ 973-6753