



うるま市役所



うるま市商工会



うるま市 第2回景況調査

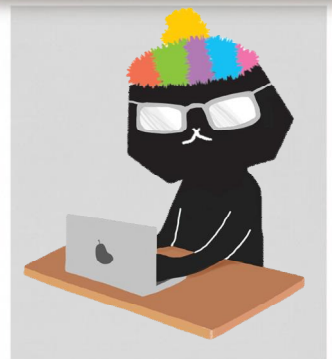
市内事業者の皆様のご協力をお願いします。

緊急!

中東情勢の
影響について



中東情勢に緊迫化に伴う原油価格高騰等の影響調査と緊急対策検討のため、ご回答をお願いします。



第1回調査
結果は
裏面に掲載!



景気動向把握



支援策立案



課題解決



令和8年5月11日(月)～6月19日(金)
(令和7年10月～令和8年3月期)

【回答方法】スマホ・PCから簡単に!
多くの事業者の声
が支援策に直結します

10分



回答はこちら!

お問い合わせ先

うるま市経済産業部産業政策課
担当：田場・與古田

TEL:098-923-7611

Mail:sangyou-ka@city.uruma.lg.jp

うるま市の経済を元気に！ 景況調査結果と令和8年度の新たな支援策

第1回 景況調査の結果 (令和6年10月～令和7年3月期)

市内企業**106社**が回答



拡大業種と減少業種の明暗



製造業、医療・福祉、卸売・小売業

- 需要動向の好転
- 販路拡大
- 売上単価上昇

建設業、宿泊業、飲食サービス業

- 経費負担増
- 原材料・仕入単価上昇
- 需要悪化



深刻な3大経営課題



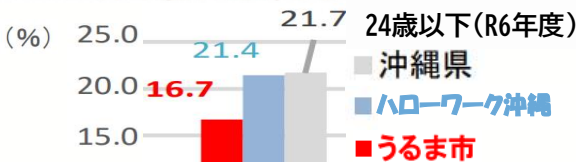
多くの企業に共通する悩み

傾向	該当業種	主な理由
拡大傾向	製造業、 医療・福祉、 卸売・小売業	<ul style="list-style-type: none"> ● 需要動向の好転 ● 原材料・仕入単価上昇 ● 売上単価上昇
	建設業、宿泊業、 飲食サービス業	<ul style="list-style-type: none"> ● 原材料・仕入単価上昇 ● 需要悪化

対象年齢を拡大して支援を強化！

雇用と人材に関する現状を打破！

うるま市の若年層の就職率が
沖縄県全体より低い



求職者と企業の「スキルギャップ」



人手不足の要因：就業意欲の低さ

【対象拡大】 資格試験等受験料支援事業



39歳までの若者の「資格取得」を**全額補助**

対象年齢を **15歳～39歳** へ大幅拡大

- 国家資格等の受験料を、合否に関わらず市が全額助成します(1人年間最大5万円)
- 申請は合否発表後90日以内

詳細は
こちらから！



対象となる資格の例



各種電気工事事



各種施工管理技士



宅地宅建取引士



ITサポート