

申 申込先 問 問い合わせ

うるま市民各種無料相談のご案内

新型コロナウイルス感染症拡大防止のため、マスク着用と手指消毒にご協力ください。

①弁護士による法律相談 【問合せ】市民協働課 ☎973-5487

と き：1月13日(木)、20日(木)、27日(木)、2月10日(木) 午後2時～4時
 ところ：本庁舎東棟 1階 市民相談室(国民健康保険課隣り)
 ※相談希望の方は各相談日の2週間前から予約できますのでお電話ください。
 (予約時間は平日午前8時30分～先着順となります)

②行政委員による相談 【問合せ】市民協働課 ☎973-5487

道路や社会福祉など、行政(国、県、市)の仕事のことで困ったときはご相談ください。予約不要。
 と き：1月25日(火) 午後1時30分～4時
 ところ：本庁舎東棟 1階 市民相談室(国民健康保険課隣り)

③人権擁護委員による相談 【問合せ】市民協働課 ☎973-5487

いじめや嫌がらせなど人権に関する相談ができます。予約不要。
 と き：1月25日(火) 午前10時～午後4時(正午～午後1時を除く)
 ところ：本庁舎東棟 1階 市民相談室(国民健康保険課隣り)

④司法書士による法律相談 【問合せ】沖縄県司法書士会 ☎867-3577

不動産登記や会社設立、多重債務などの相談ができます。要電話予約。
 と き：1月19日(水) 午後2時～4時
 ところ：本庁舎東棟 1階 市民相談室(国民健康保険課隣り)
 ※相談希望の方は、沖縄県司法書士会 司法書士総合相談センターに電話予約してください。(予約時間は平日 午前9時～午後5時)

⑤家庭児童相談 【問合せ】児童家庭課 ☎973-5041

家庭における子育ての悩みを相談員と一緒に考えます。
 と き：【平日】午前8時30分～午後5時
 ところ：本庁舎東棟2階 児童家庭課

⑥女性相談 【問合せ】児童家庭課 ☎973-5041

離婚、DVなど女性が抱える悩みを相談員と一緒に考えます。
 と き：【平日】午前8時30分～午後5時
 ところ：本庁舎東棟2階 児童家庭課

⑦就労・生活支援相談 【問合せ】パーソナルサポートセンター ☎989-3972

経済的に困っている方や、就労についての無料相談を行っています。
 と き：【平日】午前8時30分～午後5時15分
 ところ：本庁舎東棟2階 就職・生活支援パーソナルサポートセンター

⑧教育相談・青少年相談 【問合せ】教育支援センター 教育相談係 ☎989-9127 青少年係 ☎923-7158

児童生徒の不登校等について、教育相談員と一緒に考えます。(教育相談係)
 また、18歳未満の方の進学や就労などのお手伝いをします。(青少年係)
 ※お電話にて相談申込みを受け付けております。
 と き：【平日】午前8時30分～午後5時
 ところ：与那城地区公民館2階、本庁舎西棟3階

⑨障がい者(児)等相談 【問】障がい福祉課 ☎973-5452

と き：【平日】午前8時30分～午後5時15分まで
 ところ：うるま市地域生活支援センターあいあい TEL: 098-979-0555
 相談支援センター石川学院 TEL: 090-6869-5286
 相談支援センターハルモニア TEL: 090-1943-9579
 相談支援事業所サマンの木 TEL: 080-6488-9909

電話・窓口で、消費契約のトラブル相談ができます。

平 日：午前9時～午後4時
 (正午から午後1時を除く)
 ところ：本庁舎東棟1階 市民協働課内

消費者ホットライン ☎188
 うるま市消費生活センター ☎973-5692



消費者庁 LINE 公式アカウント「消費者庁ナビ!」

令和4年4月から成年年齢が18歳になります。
 悪質な手口から身を守るには正しい情報を知ることから。

まずは、友だち登録しませんか?



申 申込先 問 問い合わせ

うるまなびマルシェ 「大好きを伝えよう」 「世界で一つだけのオリジナルピザ」

《島麦かなさんプロジェクト》
 Pizzeria da ENZO
 × うるまなびマルシェ
 沖縄の大地香る県産小麦島麦かなさんを使用したピザ生地は、大好きなあなたへ想いを込めてオリジナルピザを作ろう!

■日時 2月12日(土)、13日(日)
 午後3時～5時
 ■場所 Pizzeria da ENZO(恩納村 真栄田塩焼原715-13)
 ■講師 Pizzeria da ENZO
 茂木 則之氏 他スタッフ
 ■参加費 2千円(1家族2枚)
 ■定員 各日定員4組
 ■申込 うるまマルシェ
 ☎023-13911

お知らせ

うるま市花き応援事業

新型コロナウイルス感染症の影響による結婚式や葬儀などの縮小により消費が低迷している花卉農家を応援するため、本庁舎内にうるま市産の花を活用した展示を行っています。市民の皆様、ご来庁の際にはぜひご覧ください。
 ■展示期間 1月24日(月)午後1時～28日(金)午後1時
 ■展示場所 本庁舎西棟 1階 市民ロビー
 ■農政課 ☎023-17607

「道路の老朽化対策」 パネル展開催

1972年の日本復帰後に集中的に整備された道路施設は、急速に高齢化が進むことが確実で、老朽化対策はさし迫った課題となっています。

道路は、国民の共有資産であり、少しでも長く使えるように、きめ細かい点検と修繕を行って次世代へ引き継いでいくことが必要とされています。多くの道路インフラを管理する地方公共団体は、予算・人員・技術の面で課題を抱えています。沖縄県道路メンテナンス会議では、道路インフラの現状を広く皆様にご紹介することを目的に「道路の老朽化対策」のパネル展を開催します。

県司法書士会による 市民講座および無料相談

■日時 2月5日(土)
 ・相続・遺言についての市民向け講座
 午後1時～2時30分
 ・司法書士による無料相談
 午後2時45分～4時45分
 ■場所 うるまマルシェ2階会議室
 ■参加料 無料(完全予約制定員50名)
 ■申込 沖縄県司法書士会
 ☎867-13526



令和3年度 消防団認知度向上 促進イベント開催のお知らせ

「知っていますか?みんなの街の消防団!」地域防災を担い住民の安全安心を守る、消防団の認知度向上および加入促進のため、消火・救助活動のパネル展やAEDの使い方、消防自動車乗車体験などのイベントを開催いたします。

■日時 1月30日(日) 午後1時～4時
 ■場所 イオンモール沖縄ライカム 1F グランドスクエア(屋内) 1F アライバルゲート(屋外)
 ■警防課 ☎975-12006

令和3年度 はかりの定期検査のお知らせ

事業者が取引や証明に使用する「はかり」は、計量法により、2年毎に検査を受けることが義務付けられています。

■検査日時と場所
 ・勝連地区公民館 2月7日(月) 午前10時～午後3時
 ・キャロット愛ランドマルチセンターミナル 2月9日(水) 午前10時～午後3時
 ■対象者 対象と思われる事業者へは、役所から通知します。
 ■検査費用 有料
 ■申込 沖縄県計量検定所 ☎889-12775
 市民協働課 ☎973-15487

地域の身近な相談員 民生委員・児童委員を募集しています

民生委員・児童委員はどんなことをしているの?

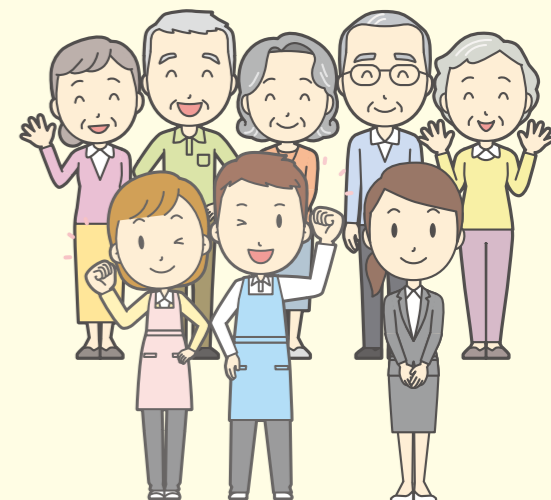
民生委員・児童委員は、厚生労働大臣から委嘱されたボランティアです。地域に住むすべての人の身近な相談役として行政や各専門機関と連携し、困っている方を必要な支援サービスへとつなげる活動をしています。

どんな人が民生委員・児童委員になっているの?

- ・地域福祉に理解と情熱のある、健康な方。
 - ・おおむね30歳以上75歳未満の方、主任児童委員はおおむね30歳以上65歳未満の方。
 - ・民生委員児童委員協議会の定例会などに参加できる方。
- ※お住まいの地域の自治会から推薦後、推薦会を経て委嘱されます。

募集している地区はどこですか?

欠員のある次の地区で募集しています。ご興味のある方は、福祉総務課までご連絡ください。
 【勝連地区】南風原、平安名、平敷屋、浜、比嘉 【与那城地区】与那城西原、饒辺
 【具志川東地区】具志川、赤野、栄野比、川崎、安慶名 【具志川西地区】宮里、志林川、喜仲、豊原、前原
 【石川地区】松島、東山、石川前原、東恩納



【問】福祉総務課 ☎989-0203 うるま市社会福祉協議会 ☎973-5459