

申 申込先 問 問い合わせ

## うるま市民各種無料相談のご案内

- ①弁護士による法律相談 【問合せ】 市民協働課 ☎ 973-5487  
と き:7月14日(木)、21(木)、28日(水) 午後2時~4時  
受付場所:本庁舎西棟 1階 市民協働課(ふるさとハローワーク向かい)  
※相談希望の方は各相談日の2週間前から予約できますのでお電話ください。  
(予約時間は平日午前8時30分から先着順となります)
- ②行政相談委員による相談 【問合せ】 市民協働課 ☎ 973-5487  
道路や社会福祉など、行政(国、県、市)の仕事のことで困ったときはご相談ください。予約不要。  
と き:7月19日(火) 午後1時30分~4時  
ところ:本庁舎東棟 1階 市民相談室(国民健康保険課隣り)
- ③人権擁護委員による相談 【問合せ】 共生推進室 ☎ 973-8927  
いじめや嫌がらせなど人権に関する相談ができます。予約不要。  
と き:7月26日(火) 午前10時~午後4時(正午~午後1時を除く)  
ところ:本庁舎東棟 1階 市民相談室(国民健康保険課隣り)
- ④司法書士による法律相談 【問合せ】 沖縄県司法書士会 ☎ 867-3577  
不動産登記や会社設立、多重債務などの相談ができます。要電話予約。  
と き:7月20日(水)、8月17日(水) 午後2時~4時  
ところ:本庁舎東棟 1階 市民相談室(国民健康保険課隣り)  
※相談希望の方は、沖縄県司法書士会 司法書士総合相談センターに電話予約してください。(予約時間は平日 午前9時~午後5時)
- ⑤家庭児童相談 【問合せ】 子育て世代包括支援センター ☎ 973-5041  
家庭における子育ての悩みを相談員と一緒に考えます。  
と き:[平日]午前8時30分~午後5時  
ところ:本庁舎東棟2階 子育て世代包括支援センター
- ⑥女性相談 【問合せ】 子育て世代包括支援センター ☎ 973-5041  
離婚、DVなど女性が抱える悩みを相談員と一緒に考えます。  
と き:[平日]午前8時30分~午後5時  
ところ:本庁舎東棟2階 子育て世代包括支援センター
- ⑦就労・生活支援相談 【問合せ】 パーソナルサポートセンター ☎ 989-3972  
経済的に困っている方や、就労についての無料相談を行っています。  
と き:[平日]午前8時30分~午後5時15分  
ところ:本庁舎東棟2階 就職・生活支援パーソナルサポートセンター
- ⑧教育相談・青少年相談 【問合せ】 教育支援センター ☎ 989-9127  
児童生徒の不登校等について、教育相談員と一緒に考えます。また、18歳未満の方の進学や就労などのお手伝いをします。  
※お電話にて相談申込みを受け付けております。  
と き:[平日]午前8時30分~午後5時  
ところ:与那城地区公民館2階、本庁舎西棟3階
- ⑨障がい者(児)等相談 【問】 障がい福祉課 ☎ 973-5452  
障がいに関する相談や生活に関する相談や情報提供、福祉サービスについてなど。  
と き:[平日] 午前8時30分~午後5時15分まで  
ところ:うるま市地域生活支援センターあいあい TEL:098-979-0555  
相談支援センター石川学院 TEL:090-6869-5286  
相談支援センターハルモニア TEL:090-1943-9579  
相談支援事業所サマンの木 TEL:080-6488-9909

### 電話・窓口で、消費生活トラブル相談ができます。

平日:午前9時~午後4時  
(正午から午後1時を除く)  
ところ:本庁舎東棟1階 ⑨番窓口

消費者ホットライン ☎ 188  
うるま市消費生活センター ☎ 973-5692



### 消費者庁 LINE公式アカウント『若者ナビ!』



18歳から成人となり、無条件に契約を取り消すことはできなくなりました。あなたの身を守る正しい情報をいつでもLINEで届けます。

まずは、友だち登録しませんか?



## \*\*青い羽根募金\*\*

この募金は、海洋レジャーの事故や船の遭難といった海難事故に対し、人命救助と事故防止活動を行うための資金に活用されます。ご協力よろしくお願いします。



【期間】7月1日(金)~8月31日(水)  
【振込先】沖縄銀行高橋支店 普通口座 1526329  
琉球銀行壺屋支店 普通口座 4139  
【名義】公益社団法人琉球水難救済会  
【問】公益社団法人琉球水難救済会 ☎ 868-5940

※農水産整備課でも受け付けております。

農水産整備課 ☎ 923-7622

## サマージャンボ7億円

(1等5億円・前後賞各1億円合わせて)

## サマージャンボミニ3千万円

(1等3千万円)

この宝くじの収益金は市町村の明るく住みよいまちづくりに使われます。

各1枚 300円  
**7月5日(火)2種類同時発売!**  
発売期間 7/5(火)~8/5(金)  
公益財団法人沖縄県市町村振興協会

クレーン



7月5日(火)2種類同時発売!

申 申込先 問 問い合わせ

## お知らせ

「戦没者等のご遺族の皆様へ」  
第十二回特別弔慰金の請求期限が近づいています。請求期限を過ぎると、受ける権利がなくなりますので、お早めにご請求ください。

- 請求期限 令和5年3月31日まで
- 支給内容 額面25万、5年償還の記名国債
- 支給対象者 令和2年4月1日(基準日)において、「恩給法による公務扶助料」や「戦傷病者戦没者遺族等援護法による遺族年金」等を受ける方(戦没者等の妻や父母等)がいない場合に、次の順番による先順位のご遺族お一人に支給します。
- 1 令和2年4月1日までに戦傷病者戦没者遺族等援護法による弔慰金の受給権を取得した方
- 2 戦没者等の子
- 3 戦没者等の①父母 ②孫 ③祖父母
- ④兄弟姉妹
- 4 右記1~3以外の戦没者等の三親等内の親族(甥、姪等)
- ※戦没者等の死亡当時までの生計関係等、詳しい要件がありますのでお問い合わせください。
- 請求窓口 請求者がお住まいの市町村の援護担当課(市内にお住まいの方は、福祉政策課 援護担当)
- 福祉政策課 ☎ 989-02003  
福祉政策課 ☎ 973-54887

## ひとり親家庭高等学校卒業程度認定試験合格支援事業のお知らせ

高等学校を卒業していない(中退を含む)ひとり親家庭の親およびお子さんの学びなおしや進学を図るため、高等学校卒業程度認定試験(高卒認定試験)の合格を目指し、民間事業所などが実施する対象講座を受講する場合において、受講費用の一部を助成します。

原則 受講開始前に講座の指定を受ける必要がありますが、まずはお気軽にご相談ください。  
※詳細につきましては市ホームページに掲載いたします。  
【問合せ】 ひとり親家庭課 ☎ 973-49883

## 市指定金融機関が変わります

7月1日から、市指定金融機関が「コサ信用金庫」から「沖縄銀行」へ変わります。本庁舎東棟1階にある銀行窓口での公金取扱業務は次のとおりです。

- 窓口業務時間 平日午前9時~午後3時まで
- 窓口取扱業務 市へ納付する税金等は、市役所内で納付する税金等については、本庁舎内の銀行窓口のほか、本庁舎東棟1階に設置してあります非対面型の税金自動収納機(公金ステーション)が、平日午前8時30分~午後5時15分までご利用できます。
- ※保育利用料は調整中  
会計課 ☎ 973-56880

## 令和4年度公民館講座のご案内(受講生募集!)

# ゆらてく通信

~生涯学習のススメ~

【お問合せ】  
生涯学習・文化振興センター  
☎ 988-5508

## ミツバチ教室とみつろうラップ作り

【日時】8月8日(月) 午前10時~午後1時  
【場所】あまわりパーク歴史文化施設  
【講師】新垣伝氏・新垣晴子氏(新垣養蜂園)  
【定員】15人(小学生以下の参加は親同伴)  
【受付期間】7月25日(月)まで  
【材料費】1,200円



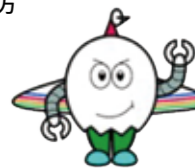
## 夏休み自由研究「親子で短歌」

古来より継承される日本文化を親子で体験、知識も表現力もUP  
【日時】8月20日(土) 午前10時~正午  
【場所】石川地区公民館  
【講師】甲斐靖幸氏  
【定員】親子10組  
【受付期間】8月12日(金)まで  
【教材費】110円(色紙代)

かわらない、マスクの上のやさしい目 やっとあえたね ぼくのじいちゃん 小二男

## 夏休み自由研究 もの創り(創造)講座(各1回)

【講座1】LEGO(レゴ)でものづくり体験!  
8月25日(木) ①午前10時~正午 ②午後2時~4時 ①②は同じ内容です  
【講座2】きのこ作り(きのこを通して微生物を学ぶ)  
8月26日(金) 午前10時~正午  
【講座3】コンピューターの中身を知ろう!  
8月26日(金) 午後2時~4時  
【場所】石川地区公民館  
※都合により開催場所が変更になる場合があります  
【講師】沖縄工業高等専門学校の先生方  
【定員】講座1・2...15人 講座3...10人  
【対象】小学4年生~6年生  
【材料費】300円  
【受付期間】8月10日(水)まで



QRコードかお電話にて申込みください。  
※応募多数の場合は抽選となります。

