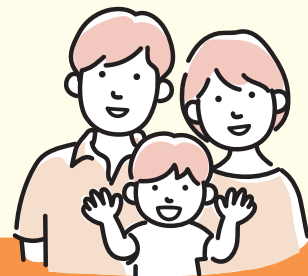


# 物価高対応子育て応援手当のご案内

物価高による子育て世帯の家計負担を  
軽減するため **18歳までの児童1人**につき  
**2万円** を1回限りで支給します！



## Q. あなたは公務員ですか

はい

原則、申請必要です

受取開始▶R8.2月中旬から  
支給開始▶R8.3月下旬から

**R8.3.31申請メ切**

申請書は、勤務先から  
配布します。必要事項を記載し  
申請してください。

いいえ

原則、申請不要で支給します

案内送付▶R8.2月初旬から  
支給開始▶R8.3月中旬から

※次の方はご相談を※

R7.10.1からR8.3.31までに離婚  
(又は離婚前提の別居)により認定された  
児童手当の受給者。(前受給者から本手当  
えを受け取っている場合や児童のために  
費消されている場合を除く)

## 申請受付場所について

### 「物価高対応子育て応援手当」専用窓口

うるま市役所 庁舎東棟1階 庁舎内(2月中旬予定)  
※かねひで側出入口付近

### お問合せ

うるま市役所 庁舎東棟1階 かねひで側出入口付近  
「物価高対応子育て応援手当」専用窓口

**☎0120-001-604** 受付時間:平日8:30~17:15)  
※この電話番号は2月中旬以降に受付を開始します

こども家庭庁 コールセンター

**☎0120-252-071** (受付時間:平日9:00~18:00)



詳細はこちら